



КОМИТЕТ ГРАДОСТРОИТЕЛЬНОЙ ПОЛИТИКИ
ЛЕНИНГРАДСКОЙ ОБЛАСТИ

ПРИКАЗ

от 22 февраля 2023 года № 30

**О внесении изменений в Правила землепользования и застройки
муниципального образования «Юкковское сельское поселение»
Всеволожского муниципального района Ленинградской области**

В соответствии со статьями 32 и 33 Градостроительного кодекса Российской Федерации, пунктом 1 части 2 статьи 1 областного закона от 7 июля 2014 года № 45-оз «О перераспределении полномочий в области градостроительной деятельности между органами государственной власти Ленинградской области и органами местного самоуправления Ленинградской области», пунктом 2.13 Положения о Комитете градостроительной политики Ленинградской области, утвержденного постановлением Правительства Ленинградской области от 9 сентября 2019 года № 421, приказываю:

внести в Правила землепользования и застройки муниципального образования «Юкковское сельское поселение» Всеволожского муниципального района Ленинградской области, утвержденные решением совета депутатов муниципального образования «Юкковское сельское поселение» Всеволожского муниципального района Ленинградской области от 27 декабря 2012 года № 44 (с изменениями), изменения согласно приложению к настоящему приказу.

Председатель комитета

И.Я.Кулаков

Приложение
к приказу Комитета
градостроительной политики
Ленинградской области
от 22 февраля 2023 года № 30

1. В составе строки «Общественно-деловые зоны» таблицы статьи 2 «Кодировка территориальных зон» слова «Зона размещения общественно-деловой застройки» заменить словами «Зона размещения объектов общественно-деловой застройки».

2. На карте градостроительного зонирования деревни Медный завод:

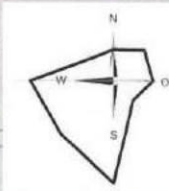
2.1. Наименование территориальной зоны «ОД-1 – зона общественно-деловой застройки» изложить в следующей редакции:

- «ОД-1 - зона размещения объектов общественно-деловой застройки»;

2.2. Изменить границы территориальных зон ОД-1 «Зона размещения объектов общественно-деловой застройки» и Т-2 «Зона улично-дорожной сети».

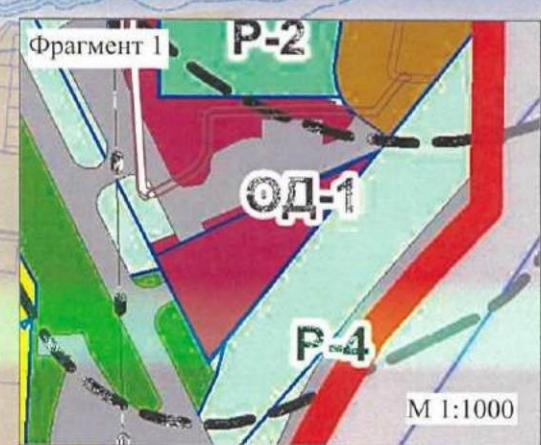
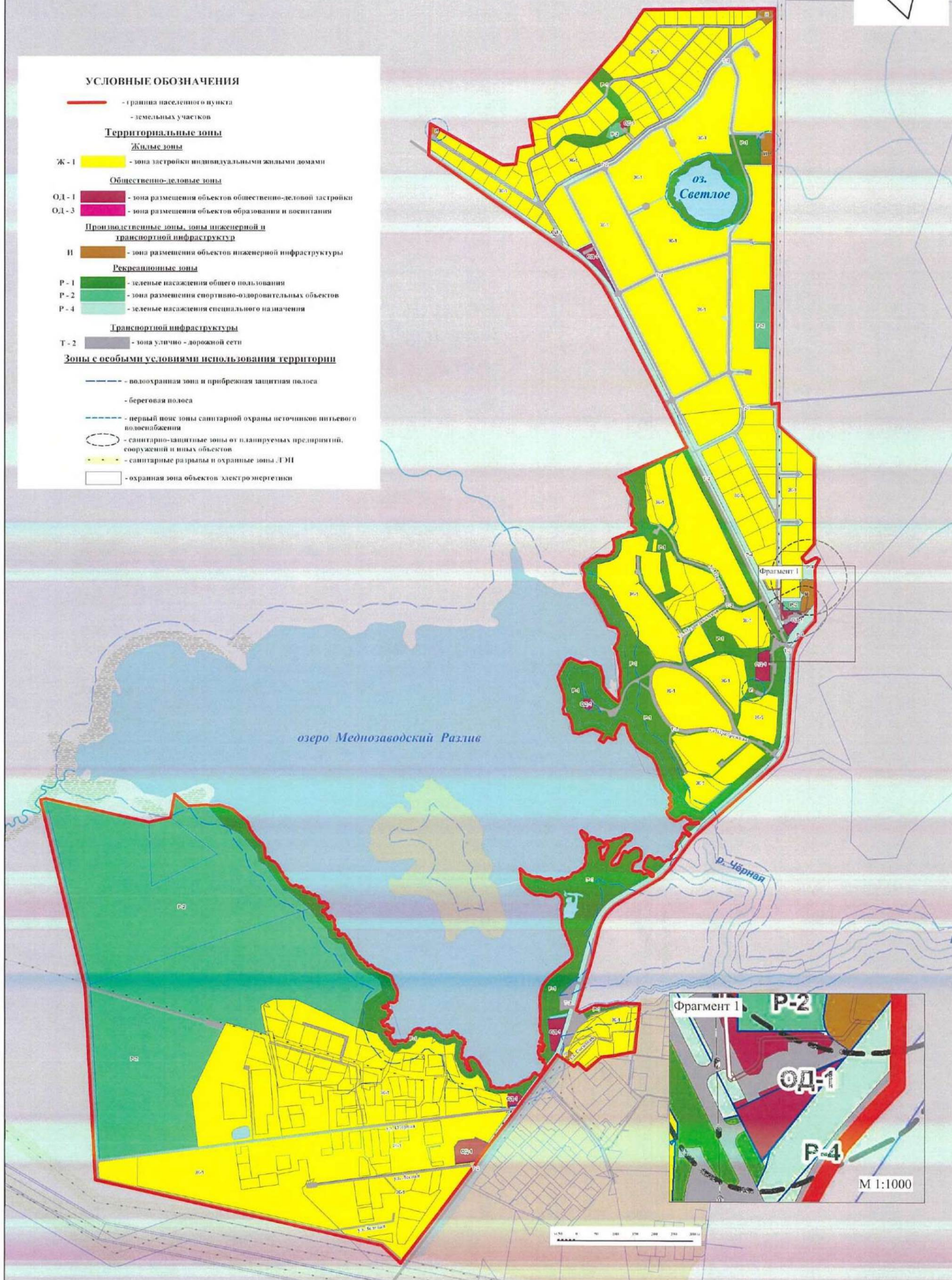
3. Дополнить Правила землепользования и застройки муниципального образования «Юкковское сельское поселение» Всеволожского муниципального района Ленинградской области приложением «Сведения о границах территориальных зон», содержащим описание местоположения границ территориальных зон ОД-1 «Зона размещения объектов общественно-деловой застройки» и Т-2 «Зона улично-дорожной сети».

**ИЗМЕНЕНИЯ В ПРАВИЛА ЗЕМЛЕПОЛЬЗОВАНИЯ И ЗАСТРОЙКИ
МУНИЦИПАЛЬНОГО ОБРАЗОВАНИЯ «ЮККОВСКОЕ СЕЛЬСКОЕ ПОСЕЛЕНИЕ»
ВСЕВОЛОЖСКОГО МУНИЦИПАЛЬНОГО РАЙОНА ЛЕНИНГРАДСКОЙ ОБЛАСТИ
КАРТА ГРАДОСТРОИТЕЛЬНОГО ЗОНИРОВАНИЯ ДЕР. МЕДНЫЙ ЗАВОД**



УСЛОВНЫЕ ОБОЗНАЧЕНИЯ

- - граница населенного пункта
- - земельных участков
- Территориальные зоны**
- Жилые зоны**
- Ж-1 - зона застройки индивидуальными жилыми домами
- Общественно-деловые зоны**
- ОД-1 - зона размещения объектов общественно-деловой застройки
- ОД-3 - зона размещения объектов образования и воспитания
- Производственные зоны, зоны инженерной и транспортной инфраструктуры**
- И - зона размещения объектов инженерной инфраструктуры
- Рекреационные зоны**
- Р-1 - зеленые насаждения общего пользования
- Р-2 - зона размещения спортивно-оздоровительных объектов
- Р-4 - зеленые насаждения специального назначения
- Транспортной инфраструктуры**
- Т-2 - зона улично-дорожной сети
- Зоны с особыми условиями использования территории**
- водоохранная зона и прибрежная защитная полоса
- береговая полоса
- первый пояс зоны санитарной охраны источников питьевого водоснабжения
- санитарно-защитные зоны от планируемых предприятий, сооружений и иных объектов
- санитарные разрывы и охранные зоны ЛЭП
- охранный зона объектов электроэнергетики



Приложение
к Правилам землепользования и застройки
муниципального образования
«Юкковское сельское поселение»
Всеволожского муниципального района
Ленинградской области

Сведения о границах территориальных зон

**ОПИСАНИЕ МЕСТОПОЛОЖЕНИЯ ГРАНИЦ
территориальная зона "Зона размещения
объектов общественно-деловой застройки"**

(наименование объекта, местоположение границ которого описано (далее - объект))

Раздел 1

Сведения об объекте

№ п/п	Характеристики объекта	Описание характеристик
1	2	3
1.	Местоположение объекта	Ленинградская область, район Всеволожский, Юкковское с.п.
2.	Площадь объекта +/- величина погрешности определения площади (P +/- Дельта P)	170855 +/- 7234 м ²
3.	Иные характеристики объекта	-

Раздел 2

Сведения о местоположении границ объекта

1. Система координат -

2. Сведения о характерных точках границ объекта

Обозначение характерных точек границ	Координаты, м		Метод определения координат характерной точки	Средняя квадратическая погрешность положения характерной точки (Mt), м	Описание обозначения точки на местности (при наличии)
	X	Y			
1	2	3	4	5	6
-	-	-	-	-	-

3. Сведения о характерных точках части (частей) границы объекта

Обозначение характерных точек части границы	Координаты, м		Метод определения координат характерной точки	Средняя квадратическая погрешность положения характерной точки (Mt), м	Описание обозначения точки на местности (при наличии)
	X	Y			
1	2	3	4	5	6
-	-	-	-	-	-

Раздел 3

Сведения о местоположении измененных (уточненных) границ объекта

1. Система координат МСК-47 зона 2

2. Сведения о характерных точках границ объекта

Обозначение характерных точек границ	Существующие координаты, м		Измененные (уточненные) координаты, м		Метод определения координат характерной точки	Средняя квадратическая погрешность положения характерной точки (Mt), м	Описание обозначения точки на местности (при наличии)
	X	Y	X	Y			
1	2	3	4	5	6	7	8
1	-	-	465566.96	2211290.4 6	Картометричес кий метод	5.00	-
2	-	-	465604.49	2211277.2 4	Картометричес кий метод	5.00	-
3	-	-	465599.45	2211260.4 2	Картометричес кий метод	5.00	-
4	-	-	465642.25	2211251.5 2	Картометричес кий метод	5.00	-
5	-	-	465654.89	2211249.4 9	Картометричес кий метод	5.00	-
6	-	-	465732.48	2211237.3 4	Картометричес кий метод	5.00	-
7	-	-	465785.97	2211240.3 1	Картометричес кий метод	5.00	-
8	-	-	465788.62	2211241.0 1	Картометричес кий метод	5.00	-
9	-	-	465790.39	2211240.8 2	Картометричес кий метод	5.00	-
10	-	-	465792.20	2211238.1 9	Картометричес кий метод	5.00	-
11	-	-	465811.32	2211171.8 8	Картометричес кий метод	5.00	-
12	-	-	465777.22	2211166.2 0	Картометричес кий метод	5.00	-
13	-	-	465758.40	2211164.2 4	Картометричес кий метод	5.00	-
14	-	-	465726.60	2211165.2 8	Картометричес кий метод	5.00	-
15	-	-	465680.54	2211170.5 5	Картометричес кий метод	5.00	-
16	-	-	465595.58	2211186.4 1	Картометричес кий метод	5.00	-
17	-	-	465575.32	2211191.4 1	Картометричес кий метод	5.00	-
18	-	-	465573.44	2211185.5 8	Картометричес кий метод	5.00	-
19	-	-	465527.45	2211197.9 8	Картометричес кий метод	5.00	-
20	-	-	465529.70	2211204.1 9	Картометричес кий метод	5.00	-
21	-	-	465532.18	2211211.0 2	Картометричес кий метод	5.00	-
22	-	-	465535.14	2211219.2 1	Картометричес кий метод	5.00	-

2. Сведения о характерных точках границ объекта

Обозначение характерных точек границ	Существующие координаты, м		Измененные (уточненные) координаты, м		Метод определения координат характерной точки	Средняя квадратическая погрешность положения характерной точки (Mt), м	Описание обозначения точки на местности (при наличии)
	X	Y	X	Y			
1	2	3	4	5	6	7	8
23	-	-	465550.64	2211267.3 1	Картометрический метод	5.00	-
24	-	-	465552.39	2211272.7 4	Картометрический метод	5.00	-
1	-	-	465566.96	2211290.4 6	Картометрический метод	5.00	-
25	-	-	460390.71	2212773.0 4	Картометрический метод	5.00	-
26	-	-	460437.70	2212727.1 0	Картометрический метод	5.00	-
27	-	-	460437.94	2212726.0 3	Картометрический метод	5.00	-
28	-	-	460429.95	2212717.9 0	Картометрический метод	5.00	-
29	-	-	460503.70	2212650.3 5	Картометрический метод	5.00	-
30	-	-	460530.37	2212624.7 2	Картометрический метод	5.00	-
31	-	-	460557.04	2212599.1 0	Картометрический метод	5.00	-
32	-	-	460569.71	2212583.7 4	Картометрический метод	5.00	-
33	-	-	460571.28	2212582.8 8	Картометрический метод	5.00	-
34	-	-	460572.65	2212583.3 5	Картометрический метод	5.00	-
35	-	-	460575.46	2212585.9 5	Картометрический метод	5.00	-
36	-	-	460582.73	2212579.0 1	Картометрический метод	5.00	-
37	-	-	460533.61	2212549.8 5	Картометрический метод	5.00	-
38	-	-	460525.93	2212541.9 4	Картометрический метод	5.00	-
39	-	-	460516.86	2212534.9 3	Картометрический метод	5.00	-
40	-	-	460509.08	2212533.9 0	Картометрический метод	5.00	-
41	-	-	460506.30	2212535.2 4	Картометрический метод	5.00	-
42	-	-	460343.93	2212754.9 6	Картометрический метод	5.00	-
43	-	-	460343.84	2212755.0 2	Картометрический метод	5.00	-
44	-	-	460380.95	2212782.3 8	Картометрический метод	5.00	-
25	-	-	460390.71	2212773.0 4	Картометрический метод	5.00	-
45	-	-	455859.34	2215541.5 7	Картометрический метод	5.00	-
46	-	-	455860.10	2215517.1 0	Картометрический метод	5.00	-

2. Сведения о характерных точках границ объекта							
Обозначение характерных точек границ	Существующие координаты, м		Измененные (уточненные) координаты, м		Метод определения координат характерной точки	Средняя квадратическая погрешность положения характерной точки (Mt), м	Описание обозначения точки на местности (при наличии)
	X	Y	X	Y			
1	2	3	4	5	6	7	8
47	-	-	455861.07	2215486.9 0	Картометричес кий метод	5.00	-
48	-	-	455816.40	2215485.8 5	Картометричес кий метод	5.00	-
49	-	-	455725.93	2215428.0 6	Картометричес кий метод	5.00	-
50	-	-	455752.76	2215287.9 4	Картометричес кий метод	5.00	-
51	-	-	455752.89	2215286.5 9	Картометричес кий метод	5.00	-
52	-	-	455755.26	2215262.4 5	Картометричес кий метод	5.00	-
53	-	-	455754.30	2215249.5 1	Картометричес кий метод	5.00	-
54	-	-	455748.60	2215232.7 1	Картометричес кий метод	5.00	-
55	-	-	455740.91	2215201.7 3	Картометричес кий метод	5.00	-
56	-	-	455737.72	2215187.7 8	Картометричес кий метод	5.00	-
57	-	-	455736.62	2215188.0 2	Картометричес кий метод	5.00	-
58	-	-	455722.59	2215190.6 3	Картометричес кий метод	5.00	-
59	-	-	455734.50	2215318.4 9	Картометричес кий метод	5.00	-
60	-	-	455705.56	2215441.3 8	Картометричес кий метод	5.00	-
61	-	-	455705.44	2215441.2 4	Картометричес кий метод	5.00	-
62	-	-	455705.45	2215441.3 9	Картометричес кий метод	5.00	-
63	-	-	455705.47	2215441.5 7	Картометричес кий метод	5.00	-
64	-	-	455704.96	2215444.7 8	Картометричес кий метод	5.00	-
65	-	-	455704.34	2215447.4 4	Картометричес кий метод	5.00	-
66	-	-	455749.50	2215473.1 2	Картометричес кий метод	5.00	-
67	-	-	455754.92	2215479.1 6	Картометричес кий метод	5.00	-
68	-	-	455818.32	2215536.5 0	Картометричес кий метод	5.00	-
69	-	-	455828.30	2215544.9 0	Картометричес кий метод	5.00	-
70	-	-	455858.88	2215555.4 3	Картометричес кий метод	5.00	-
45	-	-	455859.34	2215541.5 7	Картометричес кий метод	5.00	-
71	-	-	455507.07	2214022.3 3	Картометричес кий метод	5.00	-

2. Сведения о характерных точках границ объекта

Обозначение характерных точек границ	Существующие координаты, м		Измененные (уточненные) координаты, м		Метод определения координат характерной точки	Средняя квадратическая погрешность положения характерной точки (Mt), м	Описание обозначения точки на местности (при наличии)
	X	Y	X	Y			
1	2	3	4	5	6	7	8
72	-	-	455512.64	2214017.6 0	Картометричес кий метод	5.00	-
73	-	-	455520.97	2214012.6 7	Картометричес кий метод	5.00	-
74	-	-	455526.49	2214011.6 0	Картометричес кий метод	5.00	-
75	-	-	455577.51	2214010.2 7	Картометричес кий метод	5.00	-
76	-	-	455575.02	2214003.5 2	Картометричес кий метод	5.00	-
77	-	-	455566.56	2213951.5 2	Картометричес кий метод	5.00	-
78	-	-	455563.65	2213930.8 7	Картометричес кий метод	5.00	-
79	-	-	455541.22	2213915.7 3	Картометричес кий метод	5.00	-
80	-	-	455488.83	2213887.8 4	Картометричес кий метод	5.00	-
81	-	-	455456.80	2213896.5 9	Картометричес кий метод	5.00	-
82	-	-	455463.52	2213907.7 0	Картометричес кий метод	5.00	-
83	-	-	455467.09	2213915.3 2	Картометричес кий метод	5.00	-
84	-	-	455501.08	2214023.8 5	Картометричес кий метод	5.00	-
85	-	-	455503.14	2214024.5 7	Картометричес кий метод	5.00	-
71	-	-	455507.07	2214022.3 3	Картометричес кий метод	5.00	-
86	-	-	455780.54	2213721.3 5	Картометричес кий метод	5.00	-
87	-	-	455781.93	2213718.3 9	Картометричес кий метод	5.00	-
88	-	-	455783.58	2213699.2 6	Картометричес кий метод	5.00	-
89	-	-	455784.18	2213677.8 1	Картометричес кий метод	5.00	-
90	-	-	455783.13	2213667.3 6	Картометричес кий метод	5.00	-
91	-	-	455778.38	2213650.6 0	Картометричес кий метод	5.00	-
92	-	-	455770.25	2213629.7 2	Картометричес кий метод	5.00	-
93	-	-	455751.26	2213552.2 0	Картометричес кий метод	5.00	-
94	-	-	455744.13	2213557.9 8	Картометричес кий метод	5.00	-
95	-	-	455727.91	2213558.3 8	Картометричес кий метод	5.00	-
96	-	-	455726.84	2213572.3 8	Картометричес кий метод	5.00	-

2. Сведения о характерных точках границ объекта							
Обозначение характерных точек границ	Существующие координаты, м		Измененные (уточненные) координаты, м		Метод определения координат характерной точки	Средняя квадратическая погрешность положения характерной точки (Mt), м	Описание обозначения точки на местности (при наличии)
	X	Y	X	Y			
1	2	3	4	5	6	7	8
97	-	-	455724.16	2213586.57	Картометрический метод	5.00	-
98	-	-	455722.58	2213605.76	Картометрический метод	5.00	-
99	-	-	455736.19	2213605.35	Картометрический метод	5.00	-
100	-	-	455734.15	2213629.15	Картометрический метод	5.00	-
101	-	-	455720.64	2213629.43	Картометрический метод	5.00	-
102	-	-	455721.27	2213629.76	Картометрический метод	5.00	-
103	-	-	455721.17	2213632.47	Картометрический метод	5.00	-
104	-	-	455720.16	2213636.98	Картометрический метод	5.00	-
105	-	-	455717.27	2213682.37	Картометрический метод	5.00	-
106	-	-	455723.86	2213686.82	Картометрический метод	5.00	-
107	-	-	455725.91	2213687.99	Картометрический метод	5.00	-
108	-	-	455729.56	2213689.65	Картометрический метод	5.00	-
109	-	-	455748.75	2213711.03	Картометрический метод	5.00	-
110	-	-	455757.41	2213722.68	Картометрический метод	5.00	-
111	-	-	455778.00	2213722.69	Картометрический метод	5.00	-
86	-	-	455780.54	2213721.35	Картометрический метод	5.00	-
112	-	-	459538.36	2212211.58	Картометрический метод	5.00	-
113	-	-	459534.59	2212209.34	Картометрический метод	5.00	-
114	-	-	459534.31	2212179.73	Картометрический метод	5.00	-
115	-	-	459465.65	2212179.20	Картометрический метод	5.00	-
116	-	-	459464.56	2212252.33	Картометрический метод	5.00	-
117	-	-	459462.48	2212256.91	Картометрический метод	5.00	-
118	-	-	459452.58	2212276.81	Картометрический метод	5.00	-
119	-	-	459501.54	2212301.86	Картометрический метод	5.00	-
112	-	-	459538.36	2212211.58	Картометрический метод	5.00	-
120	-	-	455627.66	2213993.86	Картометрический метод	5.00	-

2. Сведения о характерных точках границ объекта

Обозначение характерных точек границ	Существующие координаты, м		Измененные (уточненные) координаты, м		Метод определения координат характерной точки	Средняя квадратическая погрешность положения характерной точки (Mt), м	Описание обозначения точки на местности (при наличии)
	X	Y	X	Y			
1	2	3	4	5	6	7	8
121	-	-	455641.15	2213982.9 7	Картометричес кий метод	5.00	-
122	-	-	455659.20	2213979.0 2	Картометричес кий метод	5.00	-
123	-	-	455660.80	2213960.6 2	Картометричес кий метод	5.00	-
124	-	-	455699.55	2213948.1 8	Картометричес кий метод	5.00	-
125	-	-	455700.64	2213939.0 5	Картометричес кий метод	5.00	-
126	-	-	455702.47	2213938.9 2	Картометричес кий метод	5.00	-
127	-	-	455702.95	2213932.5 6	Картометричес кий метод	5.00	-
128	-	-	455701.06	2213932.6 5	Картометричес кий метод	5.00	-
129	-	-	455702.47	2213917.0 9	Картометричес кий метод	5.00	-
130	-	-	455666.20	2213914.7 9	Картометричес кий метод	5.00	-
131	-	-	455629.90	2213913.0 1	Картометричес кий метод	5.00	-
132	-	-	455629.90	2213912.9 0	Картометричес кий метод	5.00	-
133	-	-	455611.19	2213911.9 2	Картометричес кий метод	5.00	-
134	-	-	455611.00	2213909.3 2	Картометричес кий метод	5.00	-
135	-	-	455594.50	2213906.9 4	Картометричес кий метод	5.00	-
136	-	-	455585.99	2213908.0 1	Картометричес кий метод	5.00	-
137	-	-	455586.83	2213913.1 3	Картометричес кий метод	5.00	-
138	-	-	455589.21	2213936.4 9	Картометричес кий метод	5.00	-
139	-	-	455589.30	2213937.5 1	Картометричес кий метод	5.00	-
140	-	-	455589.39	2213938.5 2	Картометричес кий метод	5.00	-
141	-	-	455590.16	2213946.0 1	Картометричес кий метод	5.00	-
142	-	-	455590.62	2213947.3 6	Картометричес кий метод	5.00	-
143	-	-	455591.64	2213953.4 8	Картометричес кий метод	5.00	-
144	-	-	455597.73	2213989.6 8	Картометричес кий метод	5.00	-
145	-	-	455599.03	2213997.1 1	Картометричес кий метод	5.00	-
120	-	-	455627.66	2213993.8 6	Картометричес кий метод	5.00	-

2. Сведения о характерных точках границ объекта							
Обозначение характерных точек границ	Существующие координаты, м		Измененные (уточненные) координаты, м		Метод определения координат характерной точки	Средняя квадратическая погрешность положения характерной точки (Mt), м	Описание обозначения точки на местности (при наличии)
	X	Y	X	Y			
1	2	3	4	5	6	7	8
146	-	-	460227.84	2212663.8 2	Картометричес кий метод	5.00	-
147	-	-	460211.94	2212621.8 4	Картометричес кий метод	5.00	-
148	-	-	460206.63	2212608.4 5	Картометричес кий метод	5.00	-
149	-	-	460189.41	2212582.4 0	Картометричес кий метод	5.00	-
150	-	-	460175.52	2212559.6 0	Картометричес кий метод	5.00	-
151	-	-	460158.17	2212530.2 1	Картометричес кий метод	5.00	-
152	-	-	460112.26	2212610.4 2	Картометричес кий метод	5.00	-
153	-	-	460117.00	2212612.9 6	Картометричес кий метод	5.00	-
154	-	-	460229.92	2212673.4 5	Картометричес кий метод	5.00	-
146	-	-	460227.84	2212663.8 2	Картометричес кий метод	5.00	-
155	-	-	455748.16	2213927.1 2	Картометричес кий метод	5.00	-
156	-	-	455764.08	2213904.8 7	Картометричес кий метод	5.00	-
157	-	-	455798.16	2213864.2 9	Картометричес кий метод	5.00	-
158	-	-	455800.76	2213858.8 2	Картометричес кий метод	5.00	-
159	-	-	455802.96	2213849.2 2	Картометричес кий метод	5.00	-
160	-	-	455803.80	2213838.6 8	Картометричес кий метод	5.00	-
161	-	-	455801.71	2213824.8 8	Картометричес кий метод	5.00	-
162	-	-	455800.19	2213818.9 0	Картометричес кий метод	5.00	-
163	-	-	455780.79	2213779.8 5	Картометричес кий метод	5.00	-
164	-	-	455778.41	2213769.7 2	Картометричес кий метод	5.00	-
165	-	-	455749.36	2213780.0 9	Картометричес кий метод	5.00	-
166	-	-	455752.11	2213817.4 3	Картометричес кий метод	5.00	-
167	-	-	455752.25	2213817.3 8	Картометричес кий метод	5.00	-
168	-	-	455753.40	2213820.5 2	Картометричес кий метод	5.00	-
169	-	-	455752.37	2213820.9 0	Картометричес кий метод	5.00	-
170	-	-	455753.40	2213825.0 8	Картометричес кий метод	5.00	-

2. Сведения о характерных точках границ объекта

Обозначение характерных точек границ	Существующие координаты, м		Измененные (уточненные) координаты, м		Метод определения координат характерной точки	Средняя квадратическая погрешность положения характерной точки (Mt), м	Описание обозначения точки на местности (при наличии)
	X	Y	X	Y			
1	2	3	4	5	6	7	8
171	-	-	455754.47	2213829.0 9	Картометричес кий метод	5.00	-
172	-	-	455755.20	2213833.5 2	Картометричес кий метод	5.00	-
173	-	-	455752.72	2213851.1 8	Картометричес кий метод	5.00	-
174	-	-	455730.24	2213858.2 4	Картометричес кий метод	5.00	-
175	-	-	455727.48	2213859.0 9	Картометричес кий метод	5.00	-
176	-	-	455738.10	2213877.2 0	Картометричес кий метод	5.00	-
177	-	-	455739.17	2213882.7 2	Картометричес кий метод	5.00	-
178	-	-	455740.64	2213924.0 4	Картометричес кий метод	5.00	-
179	-	-	455741.07	2213926.1 1	Картометричес кий метод	5.00	-
180	-	-	455744.49	2213927.5 3	Картометричес кий метод	5.00	-
155	-	-	455748.16	2213927.1 2	Картометричес кий метод	5.00	-
181	-	-	455876.14	2212668.1 1	Картометричес кий метод	5.00	-
182	-	-	455870.86	2212660.9 9	Картометричес кий метод	5.00	-
183	-	-	455872.52	2212658.9 1	Картометричес кий метод	5.00	-
184	-	-	455939.80	2212628.4 8	Картометричес кий метод	5.00	-
185	-	-	455910.36	2212596.1 7	Картометричес кий метод	5.00	-
186	-	-	455910.41	2212593.1 7	Картометричес кий метод	5.00	-
187	-	-	455883.81	2212598.3 6	Картометричес кий метод	5.00	-
188	-	-	455865.07	2212602.0 3	Картометричес кий метод	5.00	-
189	-	-	455858.49	2212609.8 9	Картометричес кий метод	5.00	-
190	-	-	455816.72	2212639.0 3	Картометричес кий метод	5.00	-
191	-	-	455825.48	2212663.2 2	Картометричес кий метод	5.00	-
192	-	-	455833.11	2212693.2 8	Картометричес кий метод	5.00	-
181	-	-	455876.14	2212668.1 1	Картометричес кий метод	5.00	-
193	-	-	460404.90	2212663.3 9	Картометричес кий метод	5.00	-
194	-	-	460400.82	2212659.6 6	Картометричес кий метод	5.00	-

2. Сведения о характерных точках границ объекта

Обозначение характерных точек границ	Существующие координаты, м		Измененные (уточненные) координаты, м		Метод определения координат характерной точки	Средняя квадратическая погрешность положения характерной точки (Mt), м	Описание обозначения точки на местности (при наличии)
	X	Y	X	Y			
1	2	3	4	5	6	7	8
195	-	-	460399.33	2212657.3 5	Картометричес кий метод	5.00	-
196	-	-	460373.36	2212632.8 4	Картометричес кий метод	5.00	-
197	-	-	460387.36	2212608.0 6	Картометричес кий метод	5.00	-
198	-	-	460390.58	2212601.3 5	Картометричес кий метод	5.00	-
199	-	-	460348.19	2212572.8 7	Картометричес кий метод	5.00	-
200	-	-	460327.22	2212566.3 6	Картометричес кий метод	5.00	-
201	-	-	460291.95	2212553.9 5	Картометричес кий метод	5.00	-
202	-	-	460281.34	2212581.0 8	Картометричес кий метод	5.00	-
203	-	-	460302.36	2212602.2 6	Картометричес кий метод	5.00	-
204	-	-	460303.00	2212602.7 7	Картометричес кий метод	5.00	-
205	-	-	460303.12	2212595.4 1	Картометричес кий метод	5.00	-
206	-	-	460303.12	2212595.3 0	Картометричес кий метод	5.00	-
207	-	-	460310.38	2212588.1 5	Картометричес кий метод	5.00	-
208	-	-	460320.63	2212588.3 6	Картометричес кий метод	5.00	-
209	-	-	460327.63	2212595.6 5	Картометричес кий метод	5.00	-
210	-	-	460327.63	2212595.7 6	Картометричес кий метод	5.00	-
211	-	-	460327.46	2212605.8 3	Картометричес кий метод	5.00	-
212	-	-	460320.13	2212612.9 5	Картометричес кий метод	5.00	-
213	-	-	460315.87	2212612.8 8	Картометричес кий метод	5.00	-
214	-	-	460316.64	2212613.4 8	Картометричес кий метод	5.00	-
215	-	-	460357.40	2212649.4 0	Картометричес кий метод	5.00	-
216	-	-	460370.58	2212661.9 8	Картометричес кий метод	5.00	-
217	-	-	460370.75	2212661.7 5	Картометричес кий метод	5.00	-
218	-	-	460388.90	2212678.2 3	Картометричес кий метод	5.00	-
219	-	-	460388.40	2212678.9 8	Картометричес кий метод	5.00	-
220	-	-	460391.33	2212681.7 8	Картометричес кий метод	5.00	-

2. Сведения о характерных точках границ объекта

Обозначение характерных точек границ	Существующие координаты, м		Измененные (уточненные) координаты, м		Метод определения координат характерной точки	Средняя квадратическая погрешность положения характерной точки (Mt), м	Описание обозначения точки на местности (при наличии)
	X	Y	X	Y			
1	2	3	4	5	6	7	8
193	-	-	460404.90	2212663.3 9	Картометричес кий метод	5.00	-
221	-	-	457639.45	2211620.6 0	Картометричес кий метод	5.00	-
222	-	-	457699.87	2211610.2 5	Картометричес кий метод	5.00	-
223	-	-	457695.86	2211569.1 4	Картометричес кий метод	5.00	-
224	-	-	457673.07	2211567.0 9	Картометричес кий метод	5.00	-
225	-	-	457661.18	2211566.0 2	Картометричес кий метод	5.00	-
226	-	-	457666.06	2211534.5 6	Картометричес кий метод	5.00	-
227	-	-	457669.54	2211518.2 5	Картометричес кий метод	5.00	-
228	-	-	457669.76	2211517.2 1	Картометричес кий метод	5.00	-
229	-	-	457648.52	2211510.8 0	Картометричес кий метод	5.00	-
230	-	-	457641.86	2211508.8 3	Картометричес кий метод	5.00	-
231	-	-	457613.70	2211606.3 8	Картометричес кий метод	5.00	-
232	-	-	457629.57	2211608.4 0	Картометричес кий метод	5.00	-
233	-	-	457628.21	2211621.3 5	Картометричес кий метод	5.00	-
221	-	-	457639.45	2211620.6 0	Картометричес кий метод	5.00	-
234	-	-	455312.78	2213315.2 8	Картометричес кий метод	5.00	-
235	-	-	455318.44	2213304.8 1	Картометричес кий метод	5.00	-
236	-	-	455333.22	2213266.2 5	Картометричес кий метод	5.00	-
237	-	-	455336.52	2213259.8 7	Картометричес кий метод	5.00	-
238	-	-	455346.60	2213244.8 8	Картометричес кий метод	5.00	-
239	-	-	455361.88	2213235.4 6	Картометричес кий метод	5.00	-
240	-	-	455374.54	2213232.2 0	Картометричес кий метод	5.00	-
241	-	-	455381.23	2213229.7 7	Картометричес кий метод	5.00	-
242	-	-	455385.41	2213226.1 6	Картометричес кий метод	5.00	-
243	-	-	455404.98	2213205.5 6	Картометричес кий метод	5.00	-
244	-	-	455341.31	2213217.6 4	Картометричес кий метод	5.00	-

2. Сведения о характерных точках границ объекта

Обозначение характерных точек границ	Существующие координаты, м		Измененные (уточненные) координаты, м		Метод определения координат характерной точки	Средняя квадратическая погрешность положения характерной точки (Mt), м	Описание обозначения точки на местности (при наличии)
	X	Y	X	Y			
1	2	3	4	5	6	7	8
245	-	-	455331.79	2213220.4 5	Картометричес кий метод	5.00	-
246	-	-	455314.41	2213234.5 2	Картометричес кий метод	5.00	-
247	-	-	455294.94	2213253.1 9	Картометричес кий метод	5.00	-
248	-	-	455291.36	2213253.5 3	Картометричес кий метод	5.00	-
249	-	-	455286.66	2213253.4 3	Картометричес кий метод	5.00	-
250	-	-	455279.15	2213249.4 2	Картометричес кий метод	5.00	-
251	-	-	455275.69	2213250.5 2	Картометричес кий метод	5.00	-
252	-	-	455270.91	2213262.9 9	Картометричес кий метод	5.00	-
253	-	-	455269.70	2213262.8 7	Картометричес кий метод	5.00	-
254	-	-	455268.01	2213264.0 7	Картометричес кий метод	5.00	-
255	-	-	455272.30	2213279.2 7	Картометричес кий метод	5.00	-
256	-	-	455277.11	2213284.2 8	Картометричес кий метод	5.00	-
257	-	-	455285.31	2213292.8 3	Картометричес кий метод	5.00	-
258	-	-	455287.05	2213295.2 8	Картометричес кий метод	5.00	-
259	-	-	455293.20	2213303.9 0	Картометричес кий метод	5.00	-
260	-	-	455284.66	2213313.7 0	Картометричес кий метод	5.00	-
261	-	-	455300.96	2213327.2 9	Картометричес кий метод	5.00	-
234	-	-	455312.78	2213315.2 8	Картометричес кий метод	5.00	-
262	-	-	465676.22	2211148.8 3	Картометричес кий метод	5.00	-
263	-	-	465714.82	2211146.0 4	Картометричес кий метод	5.00	-
264	-	-	465721.64	2211132.6 5	Картометричес кий метод	5.00	-
265	-	-	465720.93	2211099.5 9	Картометричес кий метод	5.00	-
266	-	-	465671.13	2211103.9 8	Картометричес кий метод	5.00	-
267	-	-	465671.73	2211102.0 6	Картометричес кий метод	5.00	-
268	-	-	465650.68	2211105.3 0	Картометричес кий метод	5.00	-
269	-	-	465647.75	2211109.4 6	Картометричес кий метод	5.00	-

2. Сведения о характерных точках границ объекта

Обозначение характерных точек границ	Существующие координаты, м		Измененные (уточненные) координаты, м		Метод определения координат характерной точки	Средняя квадратическая погрешность положения характерной точки (Mt), м	Описание обозначения точки на местности (при наличии)
	X	Y	X	Y			
1	2	3	4	5	6	7	8
270	-	-	465650.48	2211110.6 2	Картометричес кий метод	5.00	-
271	-	-	465626.69	2211134.0 0	Картометричес кий метод	5.00	-
272	-	-	465611.82	2211147.3 6	Картометричес кий метод	5.00	-
273	-	-	465594.57	2211166.3 4	Картометричес кий метод	5.00	-
262	-	-	465676.22	2211148.8 3	Картометричес кий метод	5.00	-
274	-	-	458545.16	2211689.3 7	Картометричес кий метод	5.00	-
275	-	-	458545.40	2211688.2 7	Картометричес кий метод	5.00	-
276	-	-	458547.10	2211680.4 6	Картометричес кий метод	5.00	-
277	-	-	458554.82	2211650.4 8	Картометричес кий метод	5.00	-
278	-	-	458558.85	2211634.8 5	Картометричес кий метод	5.00	-
279	-	-	458560.09	2211629.6 5	Картометричес кий метод	5.00	-
280	-	-	458560.27	2211627.7 8	Картометричес кий метод	5.00	-
281	-	-	458534.79	2211614.5 6	Картометричес кий метод	5.00	-
282	-	-	458525.53	2211604.1 0	Картометричес кий метод	5.00	-
283	-	-	458522.67	2211620.9 3	Картометричес кий метод	5.00	-
284	-	-	458522.49	2211620.8 9	Картометричес кий метод	5.00	-
285	-	-	458519.10	2211620.2 9	Картометричес кий метод	5.00	-
286	-	-	458515.70	2211619.5 3	Картометричес кий метод	5.00	-
287	-	-	458510.07	2211641.3 3	Картометричес кий метод	5.00	-
288	-	-	458505.81	2211640.4 5	Картометричес кий метод	5.00	-
289	-	-	458491.76	2211637.5 2	Картометричес кий метод	5.00	-
290	-	-	458489.54	2211637.0 6	Картометричес кий метод	5.00	-
291	-	-	458489.27	2211650.1 9	Картометричес кий метод	5.00	-
292	-	-	458484.80	2211675.6 7	Картометричес кий метод	5.00	-
293	-	-	458483.76	2211678.7 5	Картометричес кий метод	5.00	-
294	-	-	458510.47	2211687.1 1	Картометричес кий метод	5.00	-

2. Сведения о характерных точках границ объекта

Обозначение характерных точек границ	Существующие координаты, м		Измененные (уточненные) координаты, м		Метод определения координат характерной точки	Средняя квадратическая погрешность положения характерной точки (Mt), м	Описание обозначения точки на местности (при наличии)
	X	Y	X	Y			
1	2	3	4	5	6	7	8
295	-	-	458517.17	2211688.9 8	Картометрический метод	5.00	-
296	-	-	458529.94	2211693.3 1	Картометрический метод	5.00	-
297	-	-	458543.82	2211697.6 8	Картометрический метод	5.00	-
274	-	-	458545.16	2211689.3 7	Картометрический метод	5.00	-
298	-	-	455644.57	2213073.2 2	Картометрический метод	5.00	-
299	-	-	455626.41	2213047.2 5	Картометрический метод	5.00	-
300	-	-	455611.59	2213035.8 6	Картометрический метод	5.00	-
301	-	-	455602.46	2213026.6 6	Картометрический метод	5.00	-
302	-	-	455566.30	2213050.0 3	Картометрический метод	5.00	-
303	-	-	455545.98	2213059.6 0	Картометрический метод	5.00	-
304	-	-	455548.42	2213063.8 6	Картометрический метод	5.00	-
305	-	-	455548.20	2213063.9 8	Картометрический метод	5.00	-
306	-	-	455550.36	2213067.6 9	Картометрический метод	5.00	-
307	-	-	455551.54	2213069.7 1	Картометрический метод	5.00	-
308	-	-	455555.32	2213076.2 5	Картометрический метод	5.00	-
309	-	-	455557.67	2213080.0 1	Картометрический метод	5.00	-
310	-	-	455562.80	2213088.9 7	Картометрический метод	5.00	-
311	-	-	455572.70	2213106.2 5	Картометрический метод	5.00	-
312	-	-	455589.03	2213096.7 5	Картометрический метод	5.00	-
313	-	-	455598.85	2213091.0 7	Картометрический метод	5.00	-
314	-	-	455606.83	2213086.4 4	Картометрический метод	5.00	-
315	-	-	455611.91	2213083.5 0	Картометрический метод	5.00	-
316	-	-	455634.82	2213078.0 8	Картометрический метод	5.00	-
317	-	-	455635.70	2213078.8 0	Картометрический метод	5.00	-
318	-	-	455644.91	2213076.9 8	Картометрический метод	5.00	-
298	-	-	455644.57	2213073.2 2	Картометрический метод	5.00	-

2. Сведения о характерных точках границ объекта

Обозначение характерных точек границ	Существующие координаты, м		Измененные (уточненные) координаты, м		Метод определения координат характерной точки	Средняя квадратическая погрешность положения характерной точки (Mt), м	Описание обозначения точки на местности (при наличии)
	X	Y	X	Y			
1	2	3	4	5	6	7	8
319	-	-	455593.31	2213269.3 0	Картометричес кий метод	5.00	-
320	-	-	455595.61	2213257.3 2	Картометричес кий метод	5.00	-
321	-	-	455601.10	2213242.7 4	Картометричес кий метод	5.00	-
322	-	-	455608.63	2213205.4 0	Картометричес кий метод	5.00	-
323	-	-	455609.54	2213185.6 4	Картометричес кий метод	5.00	-
324	-	-	455571.41	2213189.1 2	Картометричес кий метод	5.00	-
325	-	-	455568.40	2213191.3 8	Картометричес кий метод	5.00	-
326	-	-	455567.21	2213194.5 7	Картометричес кий метод	5.00	-
327	-	-	455564.22	2213194.5 3	Картометричес кий метод	5.00	-
328	-	-	455566.40	2213249.9 3	Картометричес кий метод	5.00	-
329	-	-	455564.05	2213250.0 3	Картометричес кий метод	5.00	-
330	-	-	455565.27	2213275.2 4	Картометричес кий метод	5.00	-
331	-	-	455560.01	2213276.3 5	Картометричес кий метод	5.00	-
332	-	-	455559.36	2213298.3 0	Картометричес кий метод	5.00	-
333	-	-	455559.55	2213298.3 1	Картометричес кий метод	5.00	-
334	-	-	455559.55	2213298.4 2	Картометричес кий метод	5.00	-
335	-	-	455590.38	2213300.3 9	Картометричес кий метод	5.00	-
319	-	-	455593.31	2213269.3 0	Картометричес кий метод	5.00	-
336	-	-	457749.96	2211601.6 7	Картометричес кий метод	5.00	-
337	-	-	457801.76	2211589.2 1	Картометричес кий метод	5.00	-
338	-	-	457798.22	2211550.2 2	Картометричес кий метод	5.00	-
339	-	-	457793.14	2211550.7 7	Картометричес кий метод	5.00	-
340	-	-	457756.74	2211552.9 8	Картометричес кий метод	5.00	-
341	-	-	457758.07	2211570.0 5	Картометричес кий метод	5.00	-
342	-	-	457748.76	2211570.5 2	Картометричес кий метод	5.00	-
343	-	-	457718.93	2211571.3 0	Картометричес кий метод	5.00	-

2. Сведения о характерных точках границ объекта

Обозначение характерных точек границ	Существующие координаты, м		Измененные (уточненные) координаты, м		Метод определения координат характерной точки	Средняя квадратическая погрешность положения характерной точки (Mt), м	Описание обозначения точки на местности (при наличии)
	X	Y	X	Y			
1	2	3	4	5	6	7	8
344	-	-	457703.15	2211573.1 3	Картометричес кий метод	5.00	-
345	-	-	457704.64	2211583.0 5	Картометричес кий метод	5.00	-
346	-	-	457709.67	2211604.7 2	Картометричес кий метод	5.00	-
347	-	-	457709.97	2211610.9 4	Картометричес кий метод	5.00	-
336	-	-	457749.96	2211601.6 7	Картометричес кий метод	5.00	-
348	-	-	458269.20	2211641.3 1	Картометричес кий метод	5.00	-
349	-	-	458263.99	2211639.7 2	Картометричес кий метод	5.00	-
350	-	-	458230.70	2211630.2 9	Картометричес кий метод	5.00	-
351	-	-	458148.39	2211612.2 9	Картометричес кий метод	5.00	-
352	-	-	458135.96	2211609.4 8	Картометричес кий метод	5.00	-
353	-	-	458099.08	2211601.1 2	Картометричес кий метод	5.00	-
354	-	-	458103.14	2211623.0 4	Картометричес кий метод	5.00	-
355	-	-	458115.44	2211625.1 1	Картометричес кий метод	5.00	-
356	-	-	458129.38	2211627.8 4	Картометричес кий метод	5.00	-
357	-	-	458145.39	2211630.9 8	Картометричес кий метод	5.00	-
358	-	-	458259.02	2211656.0 4	Картометричес кий метод	5.00	-
359	-	-	458263.38	2211657.0 8	Картометричес кий метод	5.00	-
360	-	-	458263.24	2211657.2 1	Картометричес кий метод	5.00	-
361	-	-	458263.53	2211657.2 7	Картометричес кий метод	5.00	-
362	-	-	458265.91	2211658.3 0	Картометричес кий метод	5.00	-
348	-	-	458269.20	2211641.3 1	Картометричес кий метод	5.00	-
363	-	-	455593.96	2213105.3 4	Картометричес кий метод	5.00	-
364	-	-	455579.50	2213137.6 0	Картометричес кий метод	5.00	-
365	-	-	455577.53	2213141.9 9	Картометричес кий метод	5.00	-
366	-	-	455577.61	2213142.4 7	Картометричес кий метод	5.00	-
367	-	-	455577.67	2213142.8 8	Картометричес кий метод	5.00	-

2. Сведения о характерных точках границ объекта

Обозначение характерных точек границ	Существующие координаты, м		Измененные (уточненные) координаты, м		Метод определения координат характерной точки	Средняя квадратическая погрешность положения характерной точки (Mt), м	Описание обозначения точки на местности (при наличии)
	X	Y	X	Y			
1	2	3	4	5	6	7	8
368	-	-	455577.69	2213142.9 9	Картометричес кий метод	5.00	-
369	-	-	455576.76	2213173.8 4	Картометричес кий метод	5.00	-
370	-	-	455597.41	2213174.1 7	Картометричес кий метод	5.00	-
371	-	-	455597.32	2213179.3 3	Картометричес кий метод	5.00	-
372	-	-	455576.20	2213183.2 7	Картометричес кий метод	5.00	-
373	-	-	455576.05	2213185.7 5	Картометричес кий метод	5.00	-
374	-	-	455609.64	2213182.8 1	Картометричес кий метод	5.00	-
375	-	-	455609.91	2213174.3 7	Картометричес кий метод	5.00	-
376	-	-	455617.64	2213148.4 5	Картометричес кий метод	5.00	-
377	-	-	455620.79	2213141.1 7	Картометричес кий метод	5.00	-
378	-	-	455621.24	2213140.1 7	Картометричес кий метод	5.00	-
379	-	-	455632.66	2213113.5 2	Картометричес кий метод	5.00	-
380	-	-	455609.65	2213102.7 7	Картометричес кий метод	5.00	-
381	-	-	455606.45	2213101.2 7	Картометричес кий метод	5.00	-
382	-	-	455603.49	2213099.8 9	Картометричес кий метод	5.00	-
363	-	-	455593.96	2213105.3 4	Картометричес кий метод	5.00	-
383	-	-	465061.25	2205496.3 4	Картометричес кий метод	5.00	-
384	-	-	464976.64	2205504.2 7	Картометричес кий метод	5.00	-
385	-	-	464975.40	2205515.6 5	Картометричес кий метод	5.00	-
386	-	-	464997.49	2205525.6 6	Картометричес кий метод	5.00	-
387	-	-	465065.17	2205546.3 7	Картометричес кий метод	5.00	-
383	-	-	465061.25	2205496.3 4	Картометричес кий метод	5.00	-
388	-	-	458421.46	2211613.8 0	Картометричес кий метод	5.00	-
389	-	-	458420.80	2211611.5 0	Картометричес кий метод	5.00	-
390	-	-	458416.04	2211607.9 9	Картометричес кий метод	5.00	-
391	-	-	458411.90	2211609.0 7	Картометричес кий метод	5.00	-

2. Сведения о характерных точках границ объекта

Обозначение характерных точек границ	Существующие координаты, м		Измененные (уточненные) координаты, м		Метод определения координат характерной точки	Средняя квадратическая погрешность положения характерной точки (Mt), м	Описание обозначения точки на местности (при наличии)
	X	Y	X	Y			
1	2	3	4	5	6	7	8
392	-	-	458385.18	2211618.5 4	Картометричес кий метод	5.00	-
393	-	-	458317.83	2211626.9 0	Картометричес кий метод	5.00	-
394	-	-	458321.52	2211628.0 0	Картометричес кий метод	5.00	-
395	-	-	458424.74	2211660.2 9	Картометричес кий метод	5.00	-
388	-	-	458421.46	2211613.8 0	Картометричес кий метод	5.00	-
396	-	-	458090.75	2211622.6 3	Картометричес кий метод	5.00	-
397	-	-	458090.41	2211620.8 9	Картометричес кий метод	5.00	-
398	-	-	458096.60	2211621.9 3	Картометричес кий метод	5.00	-
399	-	-	458092.86	2211599.7 1	Картометричес кий метод	5.00	-
400	-	-	458089.91	2211599.0 4	Картометричес кий метод	5.00	-
401	-	-	458037.82	2211589.3 9	Картометричес кий метод	5.00	-
402	-	-	458021.54	2211588.2 4	Картометричес кий метод	5.00	-
403	-	-	458024.22	2211629.5 0	Картометричес кий метод	5.00	-
404	-	-	458035.08	2211624.1 7	Картометричес кий метод	5.00	-
405	-	-	458083.31	2211632.3 3	Картометричес кий метод	5.00	-
396	-	-	458090.75	2211622.6 3	Картометричес кий метод	5.00	-
406	-	-	455597.30	2213024.0 9	Картометричес кий метод	5.00	-
407	-	-	455581.25	2212998.1 0	Картометричес кий метод	5.00	-
408	-	-	455576.62	2212992.1 1	Картометричес кий метод	5.00	-
409	-	-	455567.94	2212968.3 5	Картометричес кий метод	5.00	-
410	-	-	455564.71	2212937.4 3	Картометричес кий метод	5.00	-
411	-	-	455564.58	2212892.7 0	Картометричес кий метод	5.00	-
412	-	-	455548.79	2212897.2 1	Картометричес кий метод	5.00	-
413	-	-	455553.23	2212942.5 9	Картометричес кий метод	5.00	-
414	-	-	455547.51	2212944.1 0	Картометричес кий метод	5.00	-
415	-	-	455552.81	2212964.4 8	Картометричес кий метод	5.00	-

2. Сведения о характерных точках границ объекта

Обозначение характерных точек границ	Существующие координаты, м		Измененные (уточненные) координаты, м		Метод определения координат характерной точки	Средняя квадратическая погрешность положения характерной точки (Mt), м	Описание обозначения точки на местности (при наличии)
	X	Y	X	Y			
1	2	3	4	5	6	7	8
416	-	-	455560.87	2212995.4 0	Картометричес кий метод	5.00	-
417	-	-	455572.31	2213038.8 6	Картометричес кий метод	5.00	-
406	-	-	455597.30	2213024.0 9	Картометричес кий метод	5.00	-
418	-	-	456535.87	2213034.0 3	Картометричес кий метод	5.00	-
419	-	-	456568.44	2213023.6 2	Картометричес кий метод	5.00	-
420	-	-	456580.99	2213022.3 3	Картометричес кий метод	5.00	-
421	-	-	456585.81	2213020.1 8	Картометричес кий метод	5.00	-
422	-	-	456581.50	2212999.6 8	Картометричес кий метод	5.00	-
423	-	-	456562.67	2212950.7 8	Картометричес кий метод	5.00	-
424	-	-	456560.31	2212952.4 1	Картометричес кий метод	5.00	-
425	-	-	456545.99	2212959.2 3	Картометричес кий метод	5.00	-
426	-	-	456532.50	2212968.0 6	Картометричес кий метод	5.00	-
427	-	-	456548.20	2212983.7 1	Картометричес кий метод	5.00	-
428	-	-	456555.13	2212990.1 0	Картометричес кий метод	5.00	-
429	-	-	456556.20	2212991.5 1	Картометричес кий метод	5.00	-
430	-	-	456562.74	2212997.2 0	Картометричес кий метод	5.00	-
431	-	-	456524.49	2213031.6 5	Картометричес кий метод	5.00	-
432	-	-	456526.09	2213035.5 5	Картометричес кий метод	5.00	-
418	-	-	456535.87	2213034.0 3	Картометричес кий метод	5.00	-
433	-	-	455588.84	2214094.5 9	Картометричес кий метод	5.00	-
434	-	-	455610.28	2214094.8 9	Картометричес кий метод	5.00	-
435	-	-	455617.83	2214092.5 8	Картометричес кий метод	5.00	-
436	-	-	455596.74	2214054.4 2	Картометричес кий метод	5.00	-
437	-	-	455581.75	2214021.7 3	Картометричес кий метод	5.00	-
438	-	-	455579.33	2214015.1 7	Картометричес кий метод	5.00	-
439	-	-	455571.70	2214014.7 7	Картометричес кий метод	5.00	-

2. Сведения о характерных точках границ объекта							
Обозначение характерных точек границ	Существующие координаты, м		Измененные (уточненные) координаты, м		Метод определения координат характерной точки	Средняя квадратическая погрешность положения характерной точки (Mt), м	Описание обозначения точки на местности (при наличии)
	X	Y	X	Y			
1	2	3	4	5	6	7	8
440	-	-	455568.19	2214019.5 3	Картометричес кий метод	5.00	-
441	-	-	455574.14	2214100.1 4	Картометричес кий метод	5.00	-
433	-	-	455588.84	2214094.5 9	Картометричес кий метод	5.00	-
442	-	-	456705.39	2212130.7 5	Картометричес кий метод	5.00	-
443	-	-	456686.64	2212127.6 5	Картометричес кий метод	5.00	-
444	-	-	456662.47	2212119.5 2	Картометричес кий метод	5.00	-
445	-	-	456646.75	2212111.8 2	Картометричес кий метод	5.00	-
446	-	-	456631.55	2212130.3 9	Картометричес кий метод	5.00	-
447	-	-	456674.07	2212161.1 9	Картометричес кий метод	5.00	-
448	-	-	456685.78	2212168.8 0	Картометричес кий метод	5.00	-
442	-	-	456705.39	2212130.7 5	Картометричес кий метод	5.00	-
449	-	-	465630.37	2210933.4 2	Картометричес кий метод	5.00	-
450	-	-	465621.62	2210918.7 7	Картометричес кий метод	5.00	-
451	-	-	465610.57	2210898.1 2	Картометричес кий метод	5.00	-
452	-	-	465572.84	2210924.4 8	Картометричес кий метод	5.00	-
453	-	-	465595.32	2210956.6 9	Картометричес кий метод	5.00	-
449	-	-	465630.37	2210933.4 2	Картометричес кий метод	5.00	-
454	-	-	457849.33	2211660.9 8	Картометричес кий метод	5.00	-
455	-	-	457837.18	2211615.7 6	Картометричес кий метод	5.00	-
456	-	-	457835.57	2211610.7 8	Картометричес кий метод	5.00	-
457	-	-	457815.80	2211614.6 4	Картометричес кий метод	5.00	-
458	-	-	457801.78	2211618.0 1	Картометричес кий метод	5.00	-
459	-	-	457803.77	2211625.1 5	Картометричес кий метод	5.00	-
460	-	-	457813.92	2211661.5 5	Картометричес кий метод	5.00	-
461	-	-	457834.64	2211655.5 5	Картометричес кий метод	5.00	-
462	-	-	457836.79	2211664.3 5	Картометричес кий метод	5.00	-

2. Сведения о характерных точках границ объекта

Обозначение характерных точек границ	Существующие координаты, м		Измененные (уточненные) координаты, м		Метод определения координат характерной точки	Средняя квадратическая погрешность положения характерной точки (Mt), м	Описание обозначения точки на местности (при наличии)
	X	Y	X	Y			
1	2	3	4	5	6	7	8
454	-	-	457849.33	2211660.9 8	Картометричес кий метод	5.00	-
463	-	-	455708.48	2213032.3 7	Картометричес кий метод	5.00	-
464	-	-	455718.73	2213007.2 2	Картометричес кий метод	5.00	-
465	-	-	455707.73	2213000.2 9	Картометричес кий метод	5.00	-
466	-	-	455661.94	2213025.9 8	Картометричес кий метод	5.00	-
467	-	-	455675.79	2213041.5 7	Картометричес кий метод	5.00	-
468	-	-	455689.64	2213057.1 6	Картометричес кий метод	5.00	-
463	-	-	455708.48	2213032.3 7	Картометричес кий метод	5.00	-
469	-	-	460314.38	2212792.0 4	Картометричес кий метод	5.00	-
470	-	-	460324.22	2212775.3 9	Картометричес кий метод	5.00	-
471	-	-	460280.14	2212743.1 1	Картометричес кий метод	5.00	-
472	-	-	460269.61	2212772.0 1	Картометричес кий метод	5.00	-
473	-	-	460313.03	2212798.4 5	Картометричес кий метод	5.00	-
469	-	-	460314.38	2212792.0 4	Картометричес кий метод	5.00	-
474	-	-	456931.07	2212594.0 8	Картометричес кий метод	5.00	-
475	-	-	456894.85	2212567.3 7	Картометричес кий метод	5.00	-
476	-	-	456878.23	2212589.9 1	Картометричес кий метод	5.00	-
477	-	-	456914.45	2212616.6 1	Картометричес кий метод	5.00	-
474	-	-	456931.07	2212594.0 8	Картометричес кий метод	5.00	-
478	-	-	460271.90	2213248.0 7	Картометричес кий метод	5.00	-
479	-	-	460235.70	2213245.8 3	Картометричес кий метод	5.00	-
480	-	-	460232.71	2213277.4 4	Картометричес кий метод	5.00	-
481	-	-	460234.30	2213279.1 8	Картометричес кий метод	5.00	-
482	-	-	460252.09	2213285.7 5	Картометричес кий метод	5.00	-
478	-	-	460271.90	2213248.0 7	Картометричес кий метод	5.00	-
483	-	-	464865.85	2205415.0 4	Картометричес кий метод	5.00	-

2. Сведения о характерных точках границ объекта

Обозначение характерных точек границ	Существующие координаты, м		Измененные (уточненные) координаты, м		Метод определения координат характерной точки	Средняя квадратическая погрешность положения характерной точки (Mt), м	Описание обозначения точки на местности (при наличии)
	X	Y	X	Y			
1	2	3	4	5	6	7	8
484	-	-	464863.73	2205389.7 6	Картометричес кий метод	5.00	-
485	-	-	464853.22	2205390.7 4	Картометричес кий метод	5.00	-
486	-	-	464834.47	2205392.2 3	Картометричес кий метод	5.00	-
487	-	-	464837.34	2205427.1 1	Картометричес кий метод	5.00	-
488	-	-	464850.16	2205425.8 1	Картометричес кий метод	5.00	-
489	-	-	464856.07	2205427.8 7	Картометричес кий метод	5.00	-
483	-	-	464865.85	2205415.0 4	Картометричес кий метод	5.00	-
490	-	-	458677.88	2211769.0 8	Картометричес кий метод	5.00	-
491	-	-	458650.52	2211760.4 9	Картометричес кий метод	5.00	-
492	-	-	458644.90	2211777.1 6	Картометричес кий метод	5.00	-
493	-	-	458669.68	2211789.1 2	Картометричес кий метод	5.00	-
490	-	-	458677.88	2211769.0 8	Картометричес кий метод	5.00	-
494	-	-	455608.19	2212453.6 8	Картометричес кий метод	5.00	-
495	-	-	455613.79	2212441.9 5	Картометричес кий метод	5.00	-
496	-	-	455599.41	2212421.8 2	Картометричес кий метод	5.00	-
497	-	-	455584.57	2212441.2 4	Картометричес кий метод	5.00	-
498	-	-	455606.39	2212454.3 6	Картометричес кий метод	5.00	-
494	-	-	455608.19	2212453.6 8	Картометричес кий метод	5.00	-
499	-	-	458635.99	2211632.5 8	Картометричес кий метод	5.00	-
500	-	-	458598.58	2211622.0 0	Картометричес кий метод	5.00	-
501	-	-	458595.66	2211631.3 4	Картометричес кий метод	5.00	-
502	-	-	458633.28	2211642.8 8	Картометричес кий метод	5.00	-
499	-	-	458635.99	2211632.5 8	Картометричес кий метод	5.00	-
503	-	-	460486.27	2212385.6 1	Картометричес кий метод	5.00	-
504	-	-	460474.14	2212369.7 0	Картометричес кий метод	5.00	-
505	-	-	460462.11	2212379.1 3	Картометричес кий метод	5.00	-



Используемые условные знаки и обозначения:

- - Граница объекта
- - Граница кадастрового квартала
- - Граница земельного участка, сведения о котором внесены в ЕГРН
- - Граница территориальной зоны, сведения о которой внесены в ЕГРН
- 17 - Характерная точка границы объекта работ
- :1 - Номер земельного участка, сведения о границах которого внесены в ЕГРН
- 47:07-4.114 - Номер границы территориальной зоны, сведения о которой внесены в ЕГРН
- 47:07-4.306 - Номер границы населённого пункта, сведения о котором внесены в ЕГРН
- 47:08:0103002 - Номер кадастрового квартала

Подпись _____ Дата _____ 24 декабря 2021 г.

Место для оттиска печати (при наличии) лица, составившего описание местоположения границ объекта



Используемые условные знаки и обозначения:

- - Граница объекта
- - Граница кадастрового квартала
- - Граница населённого пункта, сведения о котором внесены в ЕГРН
- - Граница территориальной зоны, сведения о которой внесены в ЕГРН
- - Граница земельного участка, сведения о котором внесены в ЕГРН
- **17** - Характерная точка границы объекта работ
- 1** - Номер земельного участка, сведения о границах которого внесены в ЕГРН
- 47:07-4.114** - Номер границы территориальной зоны, сведения о которой внесены в ЕГРН
- 47:07-4.306** - Номер границы населённого пункта, сведения о котором внесены в ЕГРН
- 47:08:0103002** - Номер кадастрового квартала

Подпись _____ Дата _____ 24 декабря 2021 г.
 Место для оттиска печати (при наличии) лица, составившего описание местоположения границ объекта



Масштаб 1:1000

Используемые условные знаки и обозначения:

- | | | | |
|-------------|---|---------------|---|
| | - Граница объекта | | - Граница кадастрового квартала |
| | - Граница населённого пункта, сведения о котором внесены в ЕГРН | | - Граница территориальной зоны, сведения о которой внесены в ЕГРН |
| | - Граница земельного участка, сведения о котором внесены в ЕГРН | | 17 - Характерная точка границы объекта работ |
| :1 | - Номер земельного участка, сведения о границах которого внесены в ЕГРН | 47:07-4.114 | - Номер границы территориальной зоны, сведения о которой внесены в ЕГРН |
| 47:07-4.306 | - Номер границы населённого пункта, сведения о котором внесены в ЕГРН | 47:08:0103002 | - Номер кадастрового квартала |

Подпись _____ Дата _____ 24 декабря 2021 г.
Место для оттиска печати (при наличии) лица, составившего описание местоположения границ объекта



Используемые условные знаки и обозначения:

- - Граница объекта
- - Граница кадастрового квартала
- - Граница населённого пункта, сведения о котором внесены в ЕГРН
- - Граница территориальной зоны, сведения о которой внесены в ЕГРН
- - Граница земельного участка, сведения о котором внесены в ЕГРН
- 17 - Характерная точка границы объекта работ
- 1 - Номер земельного участка, сведения о границах которого внесены в ЕГРН
- 47:07-4.114 - Номер границы территориальной зоны, сведения о которой внесены в ЕГРН
- 47:08:0103002 - Номер кадастрового квартала
- 47:07-4.306 - Номер границы населённого пункта, сведения о котором внесены в ЕГРН

Подпись _____ Дата _____ 24 декабря 2021 г.

Место для оттиска печати (при наличии) лица, составившего описание местоположения границ объекта



Масштаб 1:1000

Используемые условные знаки и обозначения:

- | | | | |
|--|---|--|---|
| | - Граница объекта | | - Граница кадастрового квартала |
| | - Граница муниципального образования, сведения о котором внесены в ЕГРН | | - Граница населённого пункта, сведения о котором внесены в ЕГРН |
| | - Граница территориальной зоны, сведения о которой внесены в ЕГРН | | - Граница земельного участка, сведения о котором внесены в ЕГРН |
| | - Характерная точка границы объекта работ | | - Номер земельного участка, сведения о границах которого внесены в ЕГРН |
| | - Номер границы территориальной зоны, сведения о которой внесены в ЕГРН | | - Номер границы населённого пункта, сведения о котором внесены в ЕГРН |
| | - Номер кадастрового квартала | | |

Подпись _____ Дата _____ 24 декабря 2021 г.

Место для оттиска печати (при наличии) лица, составившего описание местоположения границ объекта



Используемые условные знаки и обозначения:

- | | | | |
|--|---|--|---|
| | - Граница объекта | | - Граница кадастрового квартала |
| | - Граница населённого пункта, сведения о котором внесены в ЕГРН | | - Граница территориальной зоны, сведения о которой внесены в ЕГРН |
| | - Граница земельного участка, сведения о котором внесены в ЕГРН | | - Характерная точка границы объекта работ |
| | - Номер земельного участка, сведения о границах которого внесены в ЕГРН | | - Номер границы территориальной зоны, сведения о которой внесены в ЕГРН |
| | - Номер границы населённого пункта, сведения о котором внесены в ЕГРН | | - Номер границы территориальной зоны, сведения о которой внесены в ЕГРН |
| | | | - Номер кадастрового квартала |

Подпись _____ Дата _____ 24 декабря 2021 г.

Место для оттиска печати (при наличии) лица, составившего описание местоположения границ объекта



Масштаб 1:1000

Используемые условные знаки и обозначения:

- - Граница объекта
- - Граница кадастрового квартала
- - Граница территориальной зоны, сведения о которой внесены в ЕГРН
- - Граница населённого пункта, сведения о котором внесены в ЕГРН
- - Граница земельного участка, сведения о котором внесены в ЕГРН
- 17 - Характерная точка границы объекта работ
- 1 - Номер земельного участка, сведения о границах которого внесены в ЕГРН
- 47:07-4.114 - Номер границы территориальной зоны, сведения о которой внесены в ЕГРН
- 47:07-4.306 - Номер границы населённого пункта, сведения о котором внесены в ЕГРН
- 47:08:0103002 - Номер кадастрового квартала

Подпись _____ Дата _____ 24 декабря 2021 г.

Место для оттиска печати (при наличии) лица, составившего описание местоположения границ объекта



Масштаб 1:1000

Используемые условные знаки и обозначения:

- | | | | |
|--|---|--|---|
| | - Граница объекта | | - Граница кадастрового квартала |
| | - Граница населённого пункта, сведения о котором внесены в ЕГРН | | - Граница территориальной зоны, сведения о которой внесены в ЕГРН |
| | - Граница земельного участка, сведения о котором внесены в ЕГРН | | - Характерная точка границы объекта работ |
| | - Номер земельного участка, сведения о границах которого внесены в ЕГРН | | - Номер границы территориальной зоны, сведения о которой внесены в ЕГРН |
| | - Номер границы населённого пункта, сведения о котором внесены в ЕГРН | | - Номер границы территориальной зоны, сведения о которой внесены в ЕГРН |
| | | | - Номер кадастрового квартала |

Подпись _____ Дата _____ 24 декабря 2021 г.

Место для оттиска печати (при наличии) лица, составившего описание местоположения границ объекта



Используемые условные знаки и обозначения:

- Граница объекта
- Граница кадастрового квартала
- Граница населенного пункта, сведения о котором внесены в ЕГРН
- Граница территориальной зоны, сведения о которой внесены в ЕГРН
- Граница земельного участка, сведения о котором внесены в ЕГРН
- Характерная точка границ объекта работ
- Номер земельного участка, сведения о границах которого внесены в ЕГРН
- 47:07-4.114 — Номер границы территориальной зоны, сведения о которой внесены в ЕГРН
- 47:07-4.386 — Номер границы населенного пункта, сведения о котором внесены в ЕГРН
- 47:07-7.106 — Номер кадастрового квартала
- 17 —

Масштаб 1:1000

Подпись _____ Дата 24 декабря 2021 г.
 Место для оттиска печати (при наличии) лица, составившего описание местоположения границ объекта



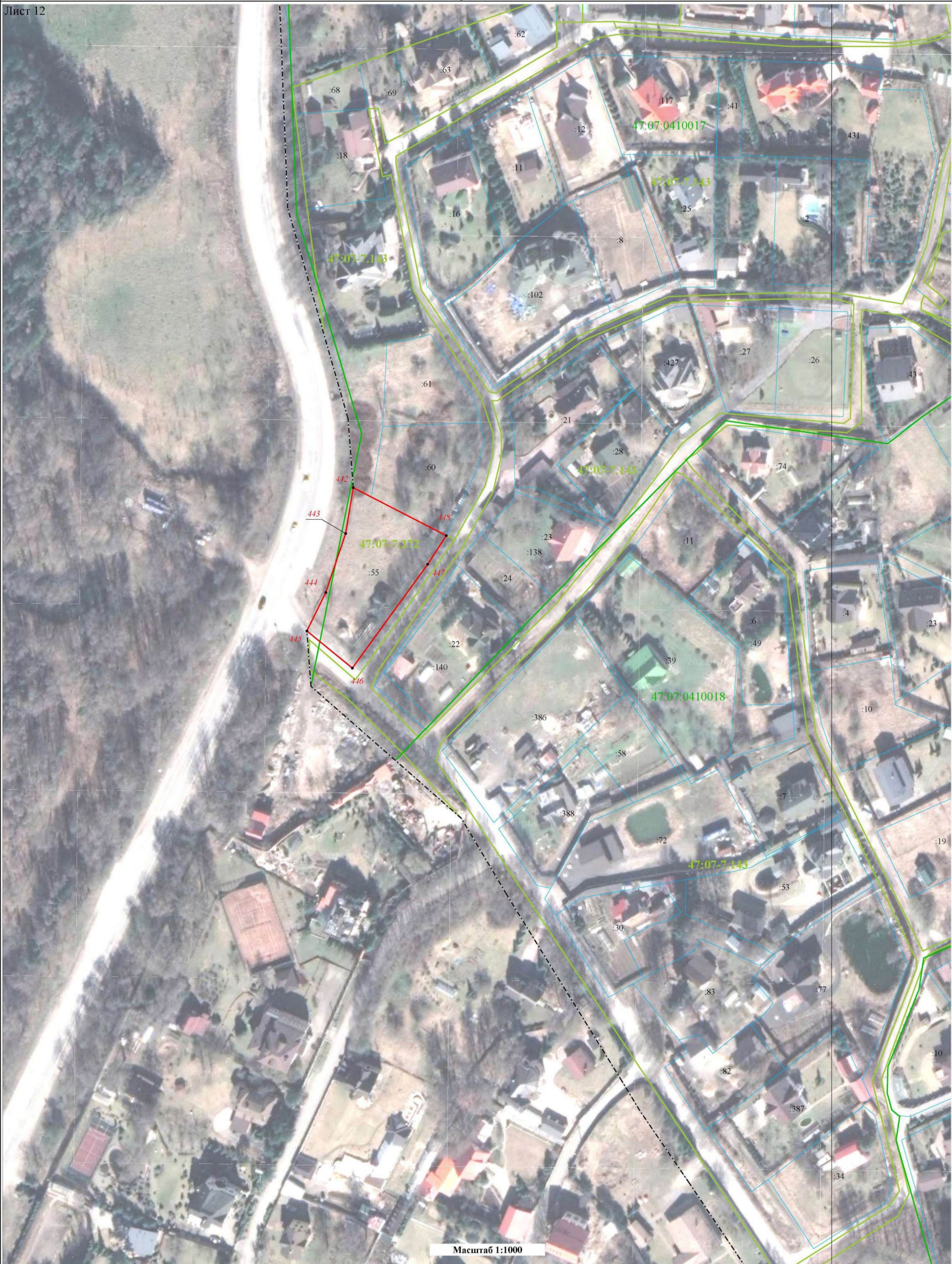
Масштаб 1:1000

Используемые условные знаки и обозначения:

- - Граница объекта
- - Граница кадастрового квартала
- - Граница земельного участка, сведения о котором внесены в ЕГРН
- - Граница территориальной зоны, сведения о которой внесены в ЕГРН
- 17 - Характерная точка границы объекта работ
- :1 - Номер земельного участка, сведения о границах которого внесены в ЕГРН
- 47:07-4.114 - Номер границы территориальной зоны, сведения о которой внесены в ЕГРН
- 47:07-4.306 - Номер границы населённого пункта, сведения о котором внесены в ЕГРН
- 47:08-0103002 - Номер кадастрового квартала

Подпись _____ Дата _____ 24 декабря 2021 г.

Место для оттиска печати (при наличии) лица, составившего описание местоположения границ объекта



Масштаб 1:1000

Используемые условные знаки и обозначения:

- - Граница объекта
- - Граница кадастрового квартала
- - Граница территориальной зоны, сведения о которой внесены в ЕГРН
- 17 - Характерная точка границы объекта работ
- - - - Граница населённого пункта, сведения о котором внесены в ЕГРН
- - Граница земельного участка, сведения о котором внесены в ЕГРН
- 1 - Номер земельного участка, сведения о границах которого внесены в ЕГРН
- 47:07-4.114 - Номер границы территориальной зоны, сведения о которой внесены в ЕГРН
- 47:07-4.306 - Номер границы населённого пункта, сведения о котором внесены в ЕГРН
- 47:08:0103002 - Номер кадастрового квартала

Подпись _____ Дата _____ 24 декабря 2021 г.

Место для оттиска печати (при наличии) лица, составившего описание местоположения границ объекта



Используемые условные знаки и обозначения:

- | | | | |
|--|---|--|---|
| | - Граница объекта | | - Граница кадастрового квартала |
| | - Граница населённого пункта, сведения о котором внесены в ЕГРН | | - Граница территориальной зоны, сведения о которой внесены в ЕГРН |
| | - Граница земельного участка, сведения о котором внесены в ЕГРН | | - Характерная точка границы объекта работ |
| | - Номер земельного участка, сведения о границах которого внесены в ЕГРН | | 47:07-4.114 - Номер границы территориальной зоны, сведения о которой внесены в ЕГРН |
| | 47:07-4.306 - Номер границы населённого пункта, сведения о котором внесены в ЕГРН | | 47:08-0103002 - Номер кадастрового квартала |

Подпись _____ Дата _____ 24 декабря 2021 г.
Место для оттиска печати (при наличии) лица, составившего описание местоположения границ объекта



Используемые условные знаки и обозначения:

- - Граница объекта
- - Граница кадастрового квартала
- - Граница населённого пункта, сведения о котором внесены в ЕГРН
- - Граница территориальной зоны, сведения о которой внесены в ЕГРН
- - Характерная точка границы объекта работ
- - Граница земельного участка, сведения о котором внесены в ЕГРН
- 17 - Номер границы территориальной зоны, сведения о которой внесены в ЕГРН
- 1 - Номер земельного участка, сведения о границах которого внесены в ЕГРН
- 47:07-4.114 - Номер границы населённого пункта, сведения о котором внесены в ЕГРН
- 47:08:0103002 - Номер кадастрового квартала
- 47:07-4.306 - Номер границы населённого пункта, сведения о котором внесены в ЕГРН

Подпись _____ Дата _____ 24 декабря 2021 г.

Место для оттиска печати (при наличии) лица, составившего описание местоположения границ объекта



Масштаб 1:1000

Используемые условные знаки и обозначения:

- | | | | |
|--|---|--|---|
| | - Граница объекта | | - Граница кадастрового квартала |
| | - Граница муниципального образования, сведения о котором внесены в ЕГРН | | - Граница населённого пункта, сведения о котором внесены в ЕГРН |
| | - Граница территориальной зоны, сведения о которой внесены в ЕГРН | | - Граница земельного участка, сведения о котором внесены в ЕГРН |
| | - Характерная точка границы объекта работ | | - Номер земельного участка, сведения о границах которого внесены в ЕГРН |
| | - Номер границы территориальной зоны, сведения о которой внесены в ЕГРН | | - Номер границы населённого пункта, сведения о котором внесены в ЕГРН |
| | - Номер кадастрового квартала | | |

Подпись _____ Дата _____ 24 декабря 2021 г.

Место для оттиска печати (при наличии) лица, составившего описание местоположения границ объекта



Используемые условные знаки и обозначения:

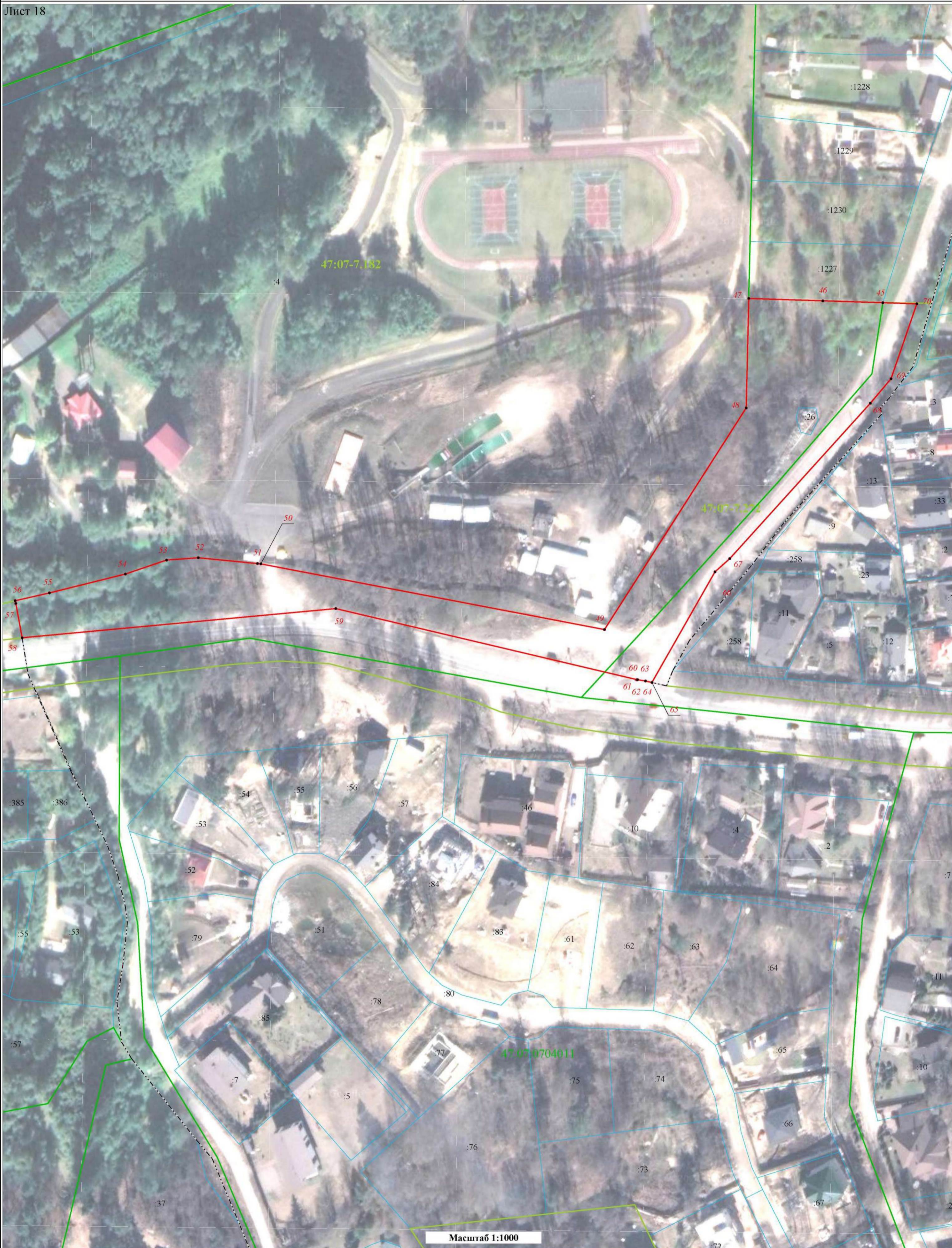
- - Граница объекта
- - Граница кадастрового квартала
- - Граница населенного пункта, сведения о котором внесены в ЕГРН
- - Граница территориальной зоны, сведения о которой внесены в ЕГРН
- - Граница земельного участка, сведения о котором внесены в ЕГРН
- 17 - Характерная точка границ объекта работ
- 1 - Номер земельного участка, сведения о границах которого внесены в ЕГРН
- 47:07-4.114 - Номер границы территориальной зоны, сведения о которой внесены в ЕГРН
- 47:08/02802 - Номер кадастрового квартала
- 47:07-4.386 - Номер границы населенного пункта, сведения о котором внесены в ЕГРН



Масштаб 1:1000

Используемые условные знаки и обозначения:

- - Граница объекта
- - Граница кадастрового квартала
- - Граница муниципального образования, сведения о котором внесены в ЕГРН
- - Граница территориальной зоны, сведения о которой внесены в ЕГРН
- - Граница земельного участка, сведения о котором внесены в ЕГРН
- 17 - Характерная точка границы объекта работ
- 47.07-4.114 - Номер границы территориальной зоны, сведения о которой внесены в ЕГРН
- 47.07-4.306 - Номер кадастрового квартала
- - Граница населенного пункта, сведения о котором внесены в ЕГРН
- - Граница земельного участка, сведения о границах которого внесены в ЕГРН
- 47.07-4.306 - Номер границы населенного пункта, сведения о котором внесены в ЕГРН

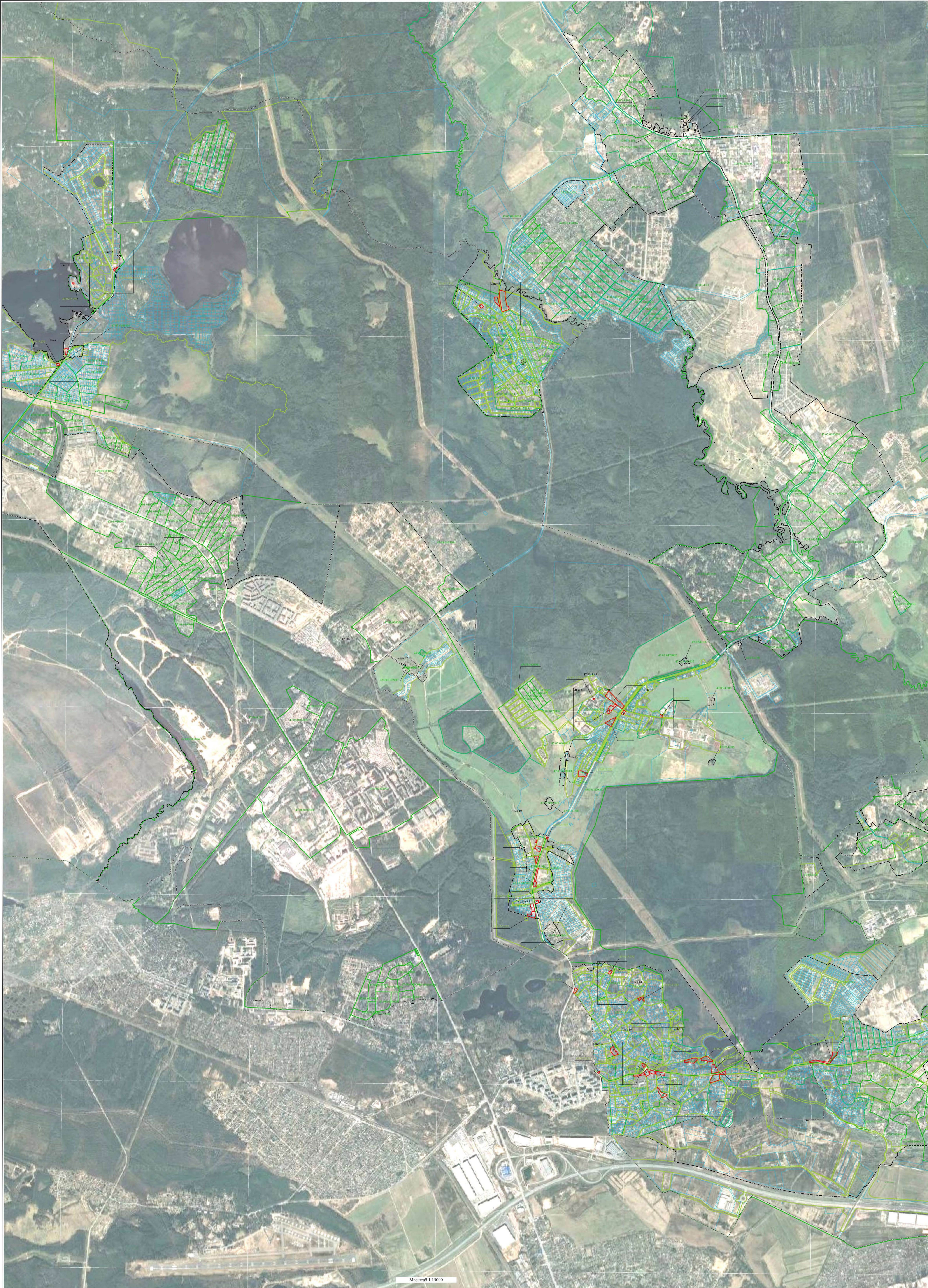


Используемые условные знаки и обозначения:

- | | | | |
|--|---|--|---|
| | - Граница объекта | | - Граница кадастрового квартала |
| | - Граница муниципального образования, сведения о котором внесены в ЕГРН | | - Граница населённого пункта, сведения о котором внесены в ЕГРН |
| | - Граница территориальной зоны, сведения о которой внесены в ЕГРН | | - Граница земельного участка, сведения о котором внесены в ЕГРН |
| | - Характерная точка границы объекта работ | | - Номер земельного участка, сведения о границах которого внесены в ЕГРН |
| | - Номер границы территориальной зоны, сведения о которой внесены в ЕГРН | | - Номер границы населённого пункта, сведения о котором внесены в ЕГРН |
| | - Номер кадастрового квартала | | |

Подпись _____ Дата _____ 24 декабря 2021 г.

Место для оттиска печати (при наличии) лица, составившего описание местоположения границ объекта



Масштаб 1:15000

Используемые условные знаки и обозначения:
- Граница объекта
- Граница муниципального образования, сведения о котором внесены в ЕГРН
- Граница территориальной зоны, сведения о которой внесены в ЕГРН
47.07-Л.114 - Номер границы территориальной зоны, сведения о которой внесены в ЕГРН
47.08.0103002 - Номер кадастрового квартала
- Граница кадастрового квартала
- Граница населенного пункта, сведения о котором внесены в ЕГРН
- Граница земельного участка, сведения о котором внесены в ЕГРН
47.07-Л.306 - Номер границы муниципального образования или населенного пункта, сведения о которых внесены в ЕГРН

Текстовое описание местоположения границ населенных пунктов, территориальных зон, особо охраняемых природных территорий, зон с особыми условиями использования территорий

Прохождение границы		Описание прохождения границы
от точки	до точки	
1	2	3
1	2	-
2	3	-
3	4	-
4	5	-
5	6	-
6	7	-
7	8	-
8	9	-
9	10	-
10	11	-
11	12	-
12	13	-
13	14	-
14	15	-
15	16	-
16	17	-
17	18	-
18	19	-
19	20	-
20	21	-
21	22	-
22	23	-
23	24	-
24	1	-
25	26	-
26	27	-
27	28	-
28	29	-
29	30	-
30	31	-
31	32	-
32	33	-
33	34	-
34	35	-
35	36	-
36	37	-

Текстовое описание местоположения границ населенных пунктов, территориальных зон, особо охраняемых природных территорий, зон с особыми условиями использования территорий

Прохождение границы		Описание прохождения границы
от точки	до точки	
1	2	3
37	38	-
38	39	-
39	40	-
40	41	-
41	42	-
42	43	-
43	44	-
44	25	-
45	46	-
46	47	-
47	48	-
48	49	-
49	50	-
50	51	-
51	52	-
52	53	-
53	54	-
54	55	-
55	56	-
56	57	-
57	58	-
58	59	-
59	60	-
60	61	-
61	62	-
62	63	-
63	64	-
64	65	-
65	66	-
66	67	-
67	68	-
68	69	-
69	70	-
70	45	-
71	72	-
72	73	-

**Текстовое описание местоположения границ
населенных пунктов, территориальных зон, особо охраняемых природных
территорий, зон с особыми условиями использования территорий**

Прохождение границы		Описание прохождения границы
от точки	до точки	
1	2	3
73	74	-
74	75	-
75	76	-
76	77	-
77	78	-
78	79	-
79	80	-
80	81	-
81	82	-
82	83	-
83	84	-
84	85	-
85	71	-
86	87	-
87	88	-
88	89	-
89	90	-
90	91	-
91	92	-
92	93	-
93	94	-
94	95	-
95	96	-
96	97	-
97	98	-
98	99	-
99	100	-
100	101	-
101	102	-
102	103	-
103	104	-
104	105	-
105	106	-
106	107	-
107	108	-
108	109	-

Текстовое описание местоположения границ населенных пунктов, территориальных зон, особо охраняемых природных территорий, зон с особыми условиями использования территорий

Прохождение границы		Описание прохождения границы
от точки	до точки	
1	2	3
109	110	-
110	111	-
111	86	-
112	113	-
113	114	-
114	115	-
115	116	-
116	117	-
117	118	-
118	119	-
119	112	-
120	121	-
121	122	-
122	123	-
123	124	-
124	125	-
125	126	-
126	127	-
127	128	-
128	129	-
129	130	-
130	131	-
131	132	-
132	133	-
133	134	-
134	135	-
135	136	-
136	137	-
137	138	-
138	139	-
139	140	-
140	141	-
141	142	-
142	143	-
143	144	-
144	145	-

**Текстовое описание местоположения границ
населенных пунктов, территориальных зон, особо охраняемых природных
территорий, зон с особыми условиями использования территорий**

Прохождение границы		Описание прохождения границы
от точки	до точки	
1	2	3
145	120	-
146	147	-
147	148	-
148	149	-
149	150	-
150	151	-
151	152	-
152	153	-
153	154	-
154	146	-
155	156	-
156	157	-
157	158	-
158	159	-
159	160	-
160	161	-
161	162	-
162	163	-
163	164	-
164	165	-
165	166	-
166	167	-
167	168	-
168	169	-
169	170	-
170	171	-
171	172	-
172	173	-
173	174	-
174	175	-
175	176	-
176	177	-
177	178	-
178	179	-
179	180	-
180	155	-

**Текстовое описание местоположения границ
населенных пунктов, территориальных зон, особо охраняемых природных
территорий, зон с особыми условиями использования территорий**

Прохождение границы		Описание прохождения границы
от точки	до точки	
1	2	3
181	182	-
182	183	-
183	184	-
184	185	-
185	186	-
186	187	-
187	188	-
188	189	-
189	190	-
190	191	-
191	192	-
192	181	-
193	194	-
194	195	-
195	196	-
196	197	-
197	198	-
198	199	-
199	200	-
200	201	-
201	202	-
202	203	-
203	204	-
204	205	-
205	206	-
206	207	-
207	208	-
208	209	-
209	210	-
210	211	-
211	212	-
212	213	-
213	214	-
214	215	-
215	216	-
216	217	-

Текстовое описание местоположения границ населенных пунктов, территориальных зон, особо охраняемых природных территорий, зон с особыми условиями использования территорий

Прохождение границы		Описание прохождения границы
от точки	до точки	
1	2	3
217	218	-
218	219	-
219	220	-
220	193	-
221	222	-
222	223	-
223	224	-
224	225	-
225	226	-
226	227	-
227	228	-
228	229	-
229	230	-
230	231	-
231	232	-
232	233	-
233	221	-
234	235	-
235	236	-
236	237	-
237	238	-
238	239	-
239	240	-
240	241	-
241	242	-
242	243	-
243	244	-
244	245	-
245	246	-
246	247	-
247	248	-
248	249	-
249	250	-
250	251	-
251	252	-
252	253	-

Текстовое описание местоположения границ населенных пунктов, территориальных зон, особо охраняемых природных территорий, зон с особыми условиями использования территорий

Прохождение границы		Описание прохождения границы
от точки	до точки	
1	2	3
253	254	-
254	255	-
255	256	-
256	257	-
257	258	-
258	259	-
259	260	-
260	261	-
261	234	-
262	263	-
263	264	-
264	265	-
265	266	-
266	267	-
267	268	-
268	269	-
269	270	-
270	271	-
271	272	-
272	273	-
273	262	-
274	275	-
275	276	-
276	277	-
277	278	-
278	279	-
279	280	-
280	281	-
281	282	-
282	283	-
283	284	-
284	285	-
285	286	-
286	287	-
287	288	-
288	289	-

Текстовое описание местоположения границ населенных пунктов, территориальных зон, особо охраняемых природных территорий, зон с особыми условиями использования территорий

Прохождение границы		Описание прохождения границы
от точки	до точки	
1	2	3
289	290	-
290	291	-
291	292	-
292	293	-
293	294	-
294	295	-
295	296	-
296	297	-
297	274	-
298	299	-
299	300	-
300	301	-
301	302	-
302	303	-
303	304	-
304	305	-
305	306	-
306	307	-
307	308	-
308	309	-
309	310	-
310	311	-
311	312	-
312	313	-
313	314	-
314	315	-
315	316	-
316	317	-
317	318	-
318	298	-
319	320	-
320	321	-
321	322	-
322	323	-
323	324	-
324	325	-

Текстовое описание местоположения границ населенных пунктов, территориальных зон, особо охраняемых природных территорий, зон с особыми условиями использования территорий

Прохождение границы		Описание прохождения границы
от точки	до точки	
1	2	3
325	326	-
326	327	-
327	328	-
328	329	-
329	330	-
330	331	-
331	332	-
332	333	-
333	334	-
334	335	-
335	319	-
336	337	-
337	338	-
338	339	-
339	340	-
340	341	-
341	342	-
342	343	-
343	344	-
344	345	-
345	346	-
346	347	-
347	336	-
348	349	-
349	350	-
350	351	-
351	352	-
352	353	-
353	354	-
354	355	-
355	356	-
356	357	-
357	358	-
358	359	-
359	360	-
360	361	-

**Текстовое описание местоположения границ
населенных пунктов, территориальных зон, особо охраняемых природных
территорий, зон с особыми условиями использования территорий**

Прохождение границы		Описание прохождения границы
от точки	до точки	
1	2	3
361	362	-
362	348	-
363	364	-
364	365	-
365	366	-
366	367	-
367	368	-
368	369	-
369	370	-
370	371	-
371	372	-
372	373	-
373	374	-
374	375	-
375	376	-
376	377	-
377	378	-
378	379	-
379	380	-
380	381	-
381	382	-
382	363	-
383	384	-
384	385	-
385	386	-
386	387	-
387	383	-
388	389	-
389	390	-
390	391	-
391	392	-
392	393	-
393	394	-
394	395	-
395	388	-
396	397	-

**Текстовое описание местоположения границ
населенных пунктов, территориальных зон, особо охраняемых природных
территорий, зон с особыми условиями использования территорий**

Прохождение границы		Описание прохождения границы
от точки	до точки	
1	2	3
397	398	-
398	399	-
399	400	-
400	401	-
401	402	-
402	403	-
403	404	-
404	405	-
405	396	-
406	407	-
407	408	-
408	409	-
409	410	-
410	411	-
411	412	-
412	413	-
413	414	-
414	415	-
415	416	-
416	417	-
417	406	-
418	419	-
419	420	-
420	421	-
421	422	-
422	423	-
423	424	-
424	425	-
425	426	-
426	427	-
427	428	-
428	429	-
429	430	-
430	431	-
431	432	-
432	418	-

**Текстовое описание местоположения границ
населенных пунктов, территориальных зон, особо охраняемых природных
территорий, зон с особыми условиями использования территорий**

Прохождение границы		Описание прохождения границы
от точки	до точки	
1	2	3
433	434	-
434	435	-
435	436	-
436	437	-
437	438	-
438	439	-
439	440	-
440	441	-
441	433	-
442	443	-
443	444	-
444	445	-
445	446	-
446	447	-
447	448	-
448	442	-
449	450	-
450	451	-
451	452	-
452	453	-
453	449	-
454	455	-
455	456	-
456	457	-
457	458	-
458	459	-
459	460	-
460	461	-
461	462	-
462	454	-
463	464	-
464	465	-
465	466	-
466	467	-
467	468	-
468	463	-

**Текстовое описание местоположения границ
населенных пунктов, территориальных зон, особо охраняемых природных
территорий, зон с особыми условиями использования территорий**

Прохождение границы		Описание прохождения границы
от точки	до точки	
1	2	3
469	470	-
470	471	-
471	472	-
472	473	-
473	469	-
474	475	-
475	476	-
476	477	-
477	474	-
478	479	-
479	480	-
480	481	-
481	482	-
482	478	-
483	484	-
484	485	-
485	486	-
486	487	-
487	488	-
488	489	-
489	483	-
490	491	-
491	492	-
492	493	-
493	490	-
494	495	-
495	496	-
496	497	-
497	498	-
498	494	-
499	500	-
500	501	-
501	502	-
502	499	-
503	504	-
504	505	-

Текстовое описание местоположения границ населенных пунктов, территориальных зон, особо охраняемых природных территорий, зон с особыми условиями использования территорий

Прохождение границы		Описание прохождения границы
от точки	до точки	
1	2	3
505	506	-
506	503	-
507	508	-
508	509	-
509	510	-
510	511	-
511	512	-
512	507	-
513	514	-
514	515	-
515	516	-
516	517	-
517	518	-
518	519	-
519	513	-

--	--	--

ОПИСАНИЕ МЕСТОПОЛОЖЕНИЯ ГРАНИЦ
территориальная зона "Зона улично-дорожной сети"

(наименование объекта, местоположение границ которого описано (далее - объект))

Раздел 1

Сведения об объекте

№ п/п	Характеристики объекта	Описание характеристик
1	2	3
1.	Местоположение объекта	Ленинградская область, район Всеволожский, Юкковское с.п.
2.	Площадь объекта +/- величина погрешности определения площади (P +/- Дельта P)	58726 +/- 4241 м ²
3.	Иные характеристики объекта	-

Раздел 2**Сведения о местоположении границ объекта**

1. Система координат МСК-47 зона 2

2. Сведения о характерных точках границ объекта

Обозначение характерных точек границ	Координаты, м		Метод определения координат характерной точки	Средняя квадратическая погрешность положения характерной точки (Mt), м	Описание обозначения точки на местности (при наличии)
	X	Y			
1	2	3	4	5	6
1	466127.96	2206215.31	Картометрический метод	5.00	-
2	466069.97	2206166.39	Картометрический метод	5.00	-
3	466040.09	2206147.97	Картометрический метод	5.00	-
4	466065.58	2206142.26	Картометрический метод	5.00	-
5	466093.05	2206129.04	Картометрический метод	5.00	-
6	466130.92	2206110.83	Картометрический метод	5.00	-
7	466136.97	2206107.92	Картометрический метод	5.00	-
8	466340.50	2206010.02	Картометрический метод	5.00	-
9	466442.26	2205961.07	Картометрический метод	5.00	-
10	466630.97	2205870.31	Картометрический метод	5.00	-
11	466653.50	2205859.47	Картометрический метод	5.00	-
12	466670.13	2205851.40	Картометрический метод	5.00	-
13	466689.67	2205841.92	Картометрический метод	5.00	-
14	466692.55	2205840.52	Картометрический метод	5.00	-
15	466925.18	2205727.79	Картометрический метод	5.00	-
16	467001.54	2205688.14	Картометрический метод	5.00	-
17	467022.09	2205671.72	Картометрический метод	5.00	-
18	467042.63	2205655.30	Картометрический метод	5.00	-
19	467059.74	2205637.23	Картометрический метод	5.00	-
20	467073.84	2205622.34	Картометрический метод	5.00	-
21	467083.11	2205612.55	Картометрический метод	5.00	-
22	467085.09	2205610.46	Картометрический метод	5.00	-

2. Сведения о характерных точках границ объекта					
Обозначение характерных точек границ	Координаты, м		Метод определения координат характерной точки	Средняя квадратическая погрешность положения характерной точки (Mt), м	Описание обозначения точки на местности (при наличии)
	X	Y			
1	2	3	4	5	6
23	467088.72	2205604.60	Картометрический метод	5.00	-
24	467102.22	2205582.79	Картометрический метод	5.00	-
25	467137.47	2205533.68	Картометрический метод	5.00	-
26	467163.97	2205496.76	Картометрический метод	5.00	-
27	467165.86	2205494.13	Картометрический метод	5.00	-
28	467169.76	2205488.70	Картометрический метод	5.00	-
29	467182.72	2205470.66	Картометрический метод	5.00	-
30	467201.99	2205443.82	Картометрический метод	5.00	-
31	467222.03	2205415.88	Картометрический метод	5.00	-
32	467242.95	2205386.74	Картометрический метод	5.00	-
33	467259.78	2205363.31	Картометрический метод	5.00	-
34	467264.85	2205356.25	Картометрический метод	5.00	-
35	467269.18	2205350.21	Картометрический метод	5.00	-
36	467287.89	2205324.15	Картометрический метод	5.00	-
37	467307.67	2205296.59	Картометрический метод	5.00	-
38	467312.25	2205290.21	Картометрический метод	5.00	-
39	467338.22	2205254.03	Картометрический метод	5.00	-
40	467357.51	2205227.16	Картометрический метод	5.00	-
41	467364.76	2205217.05	Картометрический метод	5.00	-
42	467346.12	2205215.08	Картометрический метод	5.00	-
43	467305.84	2205274.34	Картометрический метод	5.00	-
44	467072.18	2205597.89	Картометрический метод	5.00	-
45	467060.05	2205614.69	Картометрический метод	5.00	-
46	467042.76	2205632.58	Картометрический метод	5.00	-
47	467020.59	2205651.39	Картометрический метод	5.00	-
48	467012.74	2205657.86	Картометрический метод	5.00	-

2. Сведения о характерных точках границ объекта

Обозначение характерных точек границ	Координаты, м		Метод определения координат характерной точки	Средняя квадратическая погрешность положения характерной точки (M _t), м	Описание обозначения точки на местности (при наличии)
	X	Y			
1	2	3	4	5	6
49	467001.24	2205665.06	Картометрический метод	5.00	-
50	466989.74	2205672.26	Картометрический метод	5.00	-
51	466954.48	2205690.02	Картометрический метод	5.00	-
52	466568.65	2205884.32	Картометрический метод	5.00	-
53	466565.75	2205877.42	Картометрический метод	5.00	-
54	466330.83	2205990.24	Картометрический метод	5.00	-
55	466207.14	2206049.64	Картометрический метод	5.00	-
56	466083.45	2206109.04	Картометрический метод	5.00	-
57	466065.02	2206117.89	Картометрический метод	5.00	-
58	466039.31	2206118.57	Картометрический метод	5.00	-
59	466042.79	2206131.95	Картометрический метод	5.00	-
60	465990.26	2206139.31	Картометрический метод	5.00	-
61	465829.92	2206126.59	Картометрический метод	5.00	-
62	465774.68	2206118.13	Картометрический метод	5.00	-
63	465764.73	2206113.96	Картометрический метод	5.00	-
64	465745.99	2206101.93	Картометрический метод	5.00	-
65	465681.00	2206030.68	Картометрический метод	5.00	-
66	465547.05	2205878.73	Картометрический метод	5.00	-
67	465541.42	2205874.73	Картометрический метод	5.00	-
68	465460.55	2205809.53	Картометрический метод	5.00	-
69	465440.99	2205786.55	Картометрический метод	5.00	-
70	465435.68	2205777.70	Картометрический метод	5.00	-
71	465383.19	2205685.83	Картометрический метод	5.00	-
72	465358.33	2205655.24	Картометрический метод	5.00	-
73	465347.39	2205646.46	Картометрический метод	5.00	-
74	465331.92	2205635.30	Картометрический метод	5.00	-

2. Сведения о характерных точках границ объекта					
Обозначение характерных точек границ	Координаты, м		Метод определения координат характерной точки	Средняя квадратическая погрешность положения характерной точки (Mt), м	Описание обозначения точки на местности (при наличии)
	X	Y			
1	2	3	4	5	6
75	465295.33	2205620.22	Картометрический метод	5.00	-
76	465242.23	2205598.04	Картометрический метод	5.00	-
77	465208.16	2205591.84	Картометрический метод	5.00	-
78	465000.92	2205533.71	Картометрический метод	5.00	-
79	464978.06	2205524.35	Картометрический метод	5.00	-
80	464966.76	2205520.11	Картометрический метод	5.00	-
81	464957.71	2205533.04	Картометрический метод	5.00	-
82	464968.73	2205541.07	Картометрический метод	5.00	-
83	464994.63	2205551.67	Картометрический метод	5.00	-
84	465247.48	2205623.42	Картометрический метод	5.00	-
85	465288.28	2205637.89	Картометрический метод	5.00	-
86	465314.37	2205649.59	Картометрический метод	5.00	-
87	465336.61	2205662.15	Картометрический метод	5.00	-
88	465344.97	2205668.87	Картометрический метод	5.00	-
89	465367.45	2205696.59	Картометрический метод	5.00	-
90	465430.33	2205805.84	Картометрический метод	5.00	-
91	465482.49	2205852.07	Картометрический метод	5.00	-
92	465537.67	2205894.50	Картометрический метод	5.00	-
93	465581.24	2205942.26	Картометрический метод	5.00	-
94	465666.76	2206043.28	Картометрический метод	5.00	-
95	465745.84	2206127.37	Картометрический метод	5.00	-
96	465754.12	2206131.57	Картометрический метод	5.00	-
97	465768.38	2206137.43	Картометрический метод	5.00	-
98	465788.67	2206142.99	Картометрический метод	5.00	-
99	465933.76	2206157.97	Картометрический метод	5.00	-
100	466011.57	2206166.62	Картометрический метод	5.00	-

2. Сведения о характерных точках границ объекта

Обозначение характерных точек границ	Координаты, м		Метод определения координат характерной точки	Средняя квадратическая погрешность положения характерной точки (Mt), м	Описание обозначения точки на местности (при наличии)
	X	Y			
1	2	3	4	5	6
101	466034.07	2206170.65	Картометрический метод	5.00	-
102	466054.96	2206180.47	Картометрический метод	5.00	-
103	466095.86	2206214.20	Картометрический метод	5.00	-
104	466104.82	2206214.51	Картометрический метод	5.00	-
1	466127.96	2206215.31	Картометрический метод	5.00	-

3. Сведения о характерных точках части (частей) границы объекта

Обозначение характерных точек части границы	Координаты, м		Метод определения координат характерной точки	Средняя квадратическая погрешность положения характерной точки (Mt), м	Описание обозначения точки на местности (при наличии)
	X	Y			
1	2	3	4	5	6
-	-	-	-	-	-



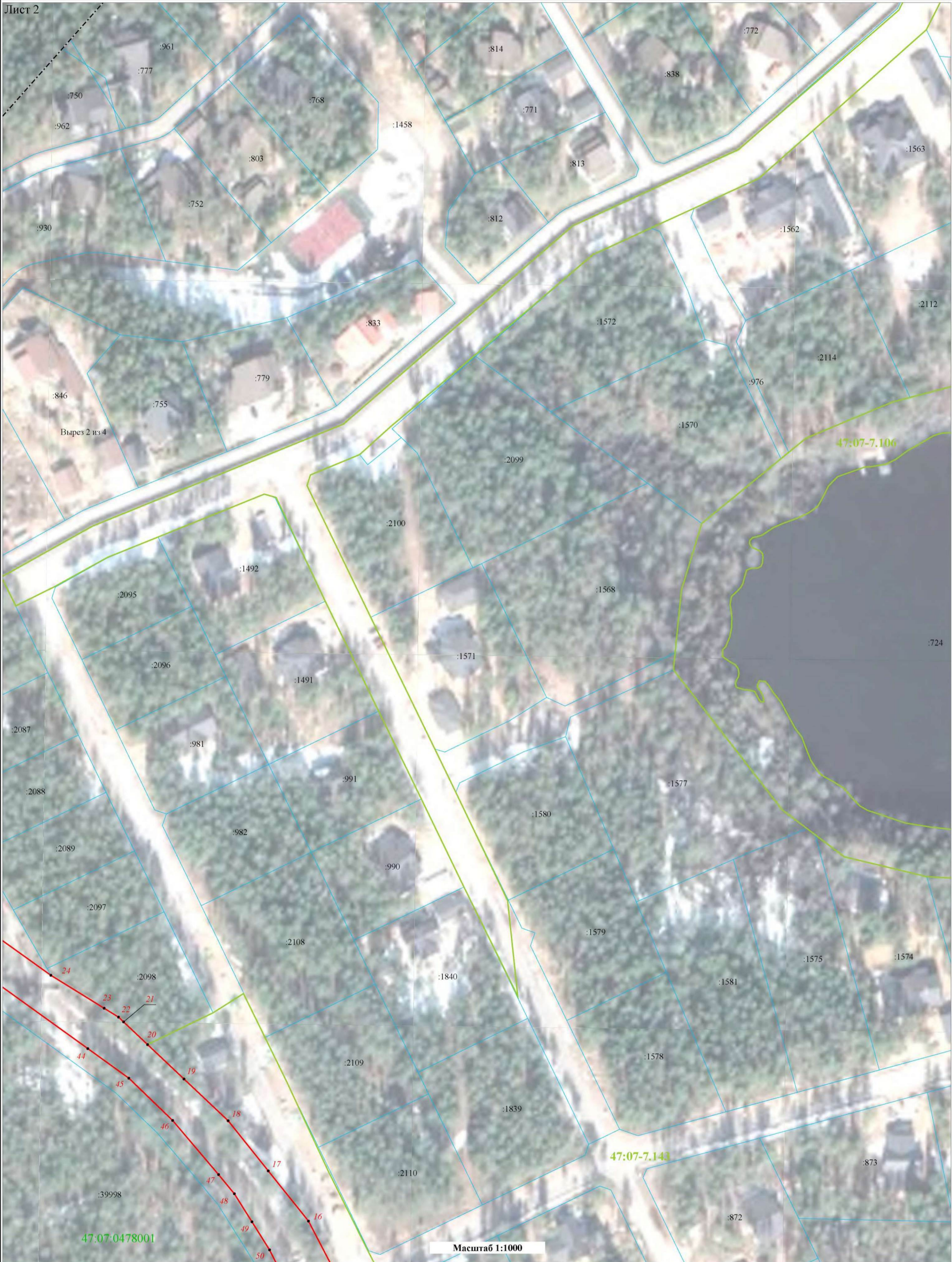
Масштаб 1:1000

Используемые условные знаки и обозначения:

- - Граница объекта
- - Граница кадастрового квартала
- - Граница населённого пункта, сведения о котором внесены в ЕГРН
- - Граница территориальной зоны, сведения о которой внесены в ЕГРН
- 17 - Характерная точка границы объекта работ
- - Граница земельного участка, сведения о котором внесены в ЕГРН
- 1 - Номер земельного участка, сведения о границах которого внесены в ЕГРН
- 47:07-4.114 - Номер границы территориальной зоны, сведения о которой внесены в ЕГРН
- 47:07-4.306 - Номер границы населённого пункта, сведения о котором внесены в ЕГРН
- 47:08:0103002 - Номер кадастрового квартала

Подпись _____ Дата _____ 24 декабря 2021 г.

Место для оттиска печати (при наличии) лица, составившего описание местоположения границ объекта



Условные обозначения:

- - Граница объекта
- - Граница кадастрового квартала
- - Граница территориальной зоны, сведения о которой внесены в ЕГРН
- 17 - Характерная точка границы объекта работ
- - - - Граница населённого пункта, сведения о котором внесены в ЕГРН
- - Граница земельного участка, сведения о котором внесены в ЕГРН
- 47:07-4.114 - Номер границы территориальной зоны, сведения о которой внесены в ЕГРН
- 47:08:0103002 - Номер кадастрового квартала
- :1 - Номер земельного участка, сведения о границах которого внесены в ЕГРН
- 47:07-4.306 - Номер границы населённого пункта, сведения о котором внесены в ЕГРН

Подпись _____ Дата _____ 24 декабря 2021 г.

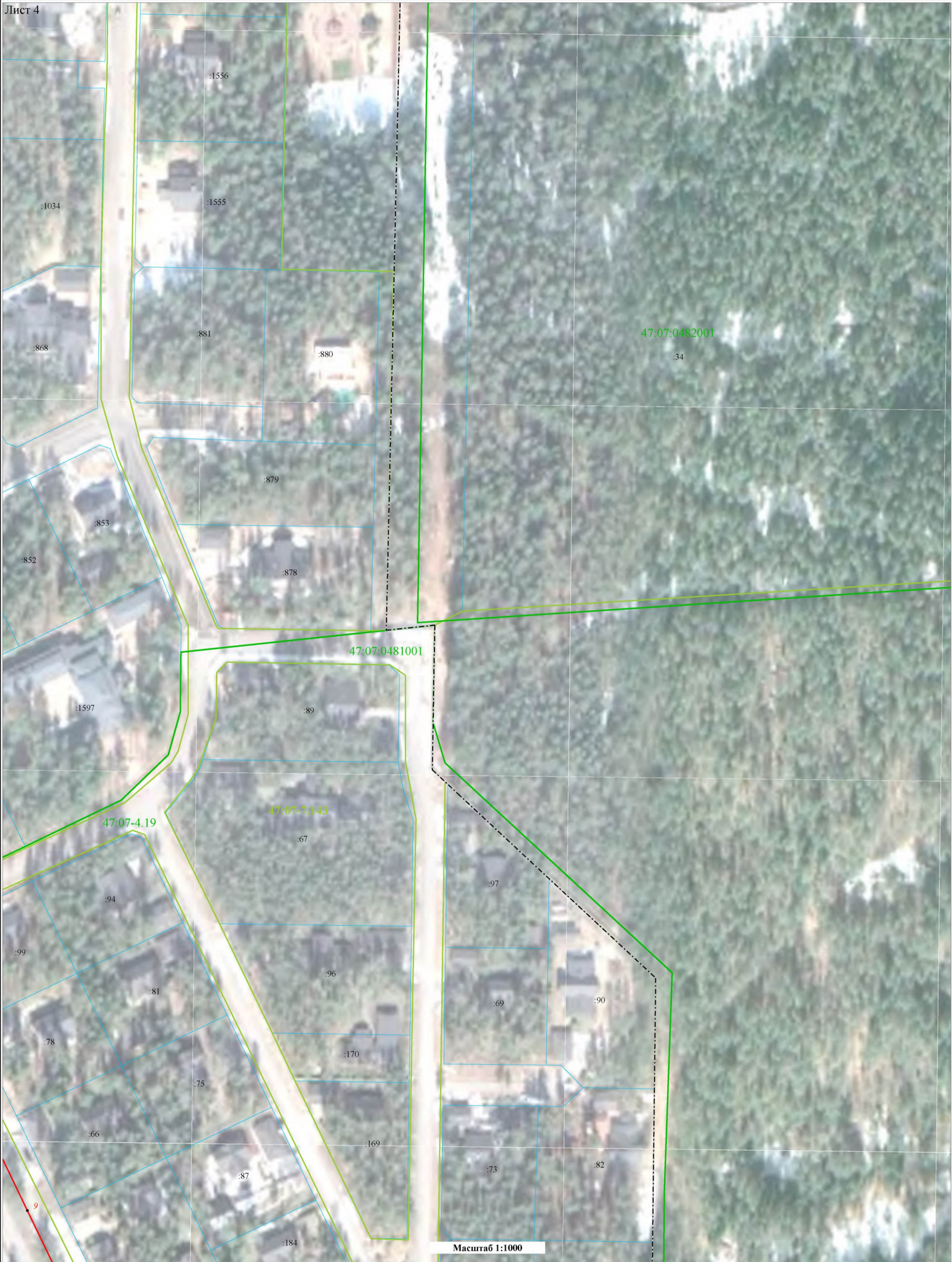
Место для оттиска печати (при наличии) лица, составившего описание местоположения границ объекта



Используемые условные знаки и обозначения:

- - Граница объекта
- - Граница кадастрового квартала
- - Граница земельного участка, сведения о котором внесены в ЕГРН
- - Граница территориальной зоны, сведения о которой внесены в ЕГРН
- 17 - Характерная точка границы объекта работ
- - - - Граница населённого пункта, сведения о котором внесены в ЕГРН
- 1 - Номер земельного участка, сведения о границах которого внесены в ЕГРН
- 47:07-4.114 - Номер границы территориальной зоны, сведения о которой внесены в ЕГРН
- 47:07-4.306 - Номер границы населённого пункта, сведения о котором внесены в ЕГРН
- 47:08:0103002 - Номер кадастрового квартала

Подпись _____ Дата _____ 24 декабря 2021 г.
Место для оттиска печати (при наличии) лица, составившего описание местоположения границ объекта



Используемые условные знаки и обозначения:

- | | | | |
|--|---|--|---|
| | - Граница объекта | | - Граница кадастрового квартала |
| | - Граница населённого пункта, сведения о котором внесены в ЕГРН | | - Граница территориальной зоны, сведения о которой внесены в ЕГРН |
| | - Граница земельного участка, сведения о котором внесены в ЕГРН | | - Характерная точка границы объекта работ |
| | - Номер земельного участка, сведения о границах которого внесены в ЕГРН | | - Номер границы территориальной зоны, сведения о которой внесены в ЕГРН |
| | - Номер границы населённого пункта, сведения о котором внесены в ЕГРН | | - Номер границы территориальной зоны, сведения о которой внесены в ЕГРН |
| | | | - Номер кадастрового квартала |

Подпись _____ Дата _____ 24 декабря 2021 г.

Место для оттиска печати (при наличии) лица, составившего описание местоположения границ объекта



Используемые условные знаки и обозначения:

- | | | | |
|-------------|---|---------------|---|
| — | - Граница объекта | — | - Граница кадастрового квартала |
| ----- | - Граница населённого пункта, сведения о котором внесены в ЕГРН | — | - Граница территориальной зоны, сведения о которой внесены в ЕГРН |
| — | - Граница земельного участка, сведения о котором внесены в ЕГРН | • 17 | - Характерная точка границы объекта работ |
| :1 | - Номер земельного участка, сведения о границах которого внесены в ЕГРН | 47:07-4.114 | - Номер границы территориальной зоны, сведения о которой внесены в ЕГРН |
| 47:07-4.306 | - Номер границы населённого пункта, сведения о котором внесены в ЕГРН | 47:08:0103002 | - Номер кадастрового квартала |

Подпись _____ Дата _____ 24 декабря 2021 г.
Место для оттиска печати (при наличии) лица, составившего описание местоположения границ объекта

Раздел 4
План границ объекта

Лист 6



Используемые условные знаки и обозначения:

- | | | | |
|-------------|---|---------------|---|
| | - Граница объекта | | - Граница кадастрового квартала |
| | - Граница населённого пункта, сведения о котором внесены в ЕГРН | | - Граница территориальной зоны, сведения о которой внесены в ЕГРН |
| | - Граница земельного участка, сведения о котором внесены в ЕГРН | | - Характерная точка границы объекта работ |
| :1 | - Номер земельного участка, сведения о границах которого внесены в ЕГРН | 47:07-4.114 | - Номер границы территориальной зоны, сведения о которой внесены в ЕГРН |
| 47:07-4.306 | - Номер границы населённого пункта, сведения о котором внесены в ЕГРН | 47:08:0103002 | - Номер кадастрового квартала |

Подпись _____ Дата _____ 24 декабря 2021 г.
Место для оттиска печати (при наличии) лица, составившего описание местоположения границ объекта



Используемые условные знаки и обозначения:

- | | | | |
|-------------|---|---------------|---|
| — | - Граница объекта | — | - Граница кадастрового квартала |
| ----- | - Граница населённого пункта, сведения о котором внесены в ЕГРН | — | - Граница территориальной зоны, сведения о которой внесены в ЕГРН |
| — | - Граница земельного участка, сведения о котором внесены в ЕГРН | 17 | - Характерная точка границы объекта работ |
| :1 | - Номер земельного участка, сведения о границах которого внесены в ЕГРН | 47:07-4.114 | - Номер границы территориальной зоны, сведения о которой внесены в ЕГРН |
| 47:07-4.306 | - Номер границы населённого пункта, сведения о котором внесены в ЕГРН | 47:08:0103002 | - Номер кадастрового квартала |

Подпись _____ Дата _____ 24 декабря 2021 г.

Место для оттиска печати (при наличии) лица, составившего описание местоположения границ объекта

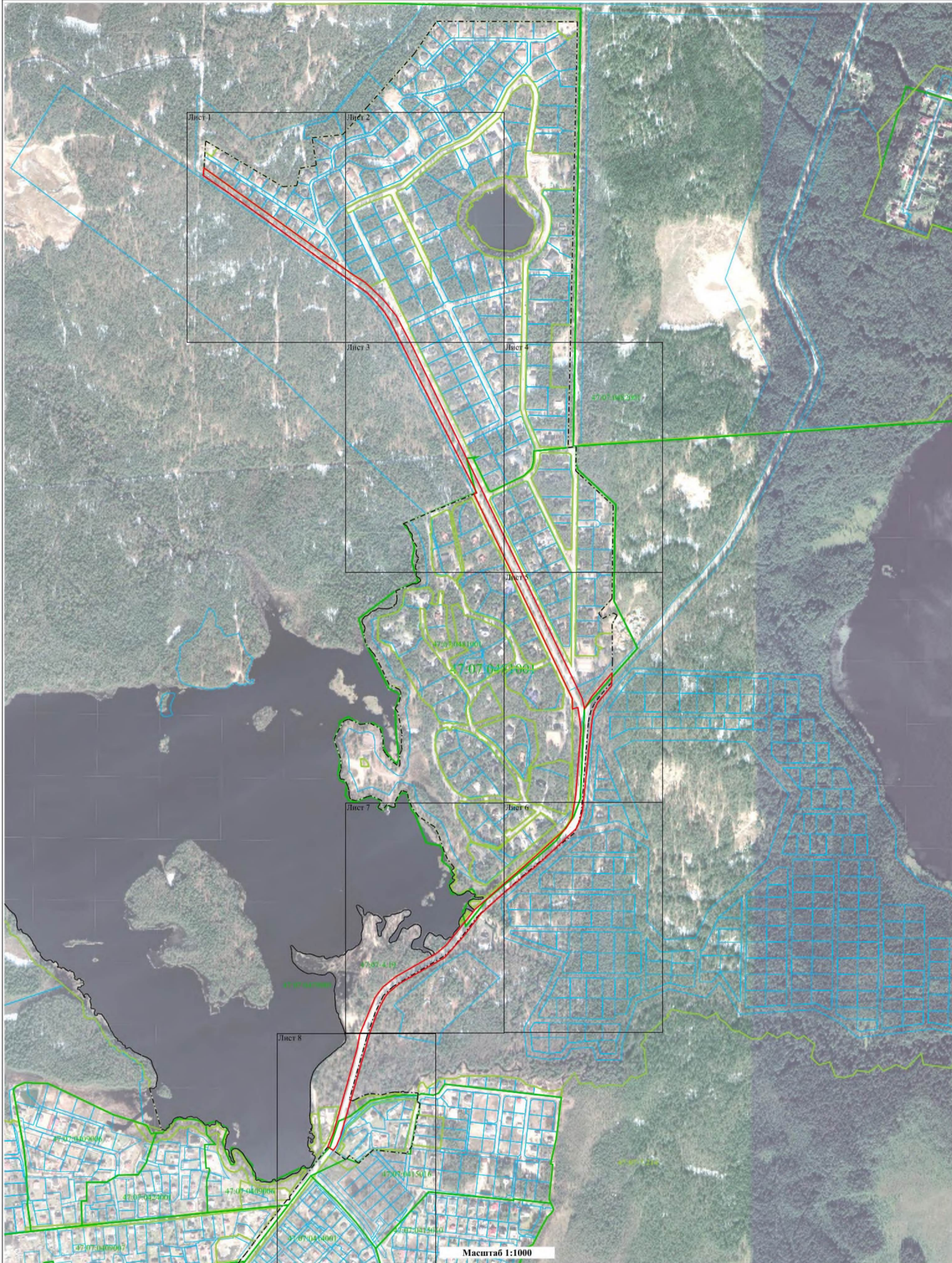


Используемые условные знаки и обозначения:

- - Граница объекта
- - Граница кадастрового квартала
- - Граница территориальной зоны, сведения о которой внесены в ЕГРН
- - Граница земельного участка, сведения о котором внесены в ЕГРН
- 17 - Характерная точка границы объекта работ
- :1 - Номер земельного участка, сведения о границах которого внесены в ЕГРН
- 47:07-4.306 - Номер границы населенного пункта, сведения о котором внесены в ЕГРН
- 47:07-4.114 - Номер границы территориальной зоны, сведения о которой внесены в ЕГРН
- 47:08:0103002 - Номер кадастрового квартала

Подпись _____ Дата _____ 24 декабря 2021 г.
 Место для оттиска печати (при наличии) лица, составившего описание местоположения границ объекта

Раздел 4
План границ объекта



Используемые условные знаки и обозначения:

- | | | | |
|--|---|--|---|
| | - Граница объекта | | - Граница кадастрового квартала |
| | - Граница населённого пункта, сведения о котором внесены в ЕГРН | | - Граница территориальной зоны, сведения о которой внесены в ЕГРН |
| | - Граница земельного участка, сведения о котором внесены в ЕГРН | | 47:07-4.114 - Номер границы территориальной зоны, сведения о которой внесены в ЕГРН |
| | 47:07-4.306 - Номер границы населённого пункта, сведения о котором внесены в ЕГРН | | 47:08:0103002 - Номер кадастрового квартала |

Подпись _____ Дата _____ 24 декабря 2021 г.

Место для оттиска печати (при наличии) лица, составившего описание местоположения границ объекта

**Текстовое описание местоположения границ
населенных пунктов, территориальных зон, особо охраняемых природных
территорий, зон с особыми условиями использования территорий**

Прохождение границы		Описание прохождения границы
от точки	до точки	
1	2	3
1	2	-
2	3	-
3	4	-
4	5	-
5	6	-
6	7	-
7	8	-
8	9	-
9	10	-
10	11	-
11	12	-
12	13	-
13	14	-
14	15	-
15	16	-
16	17	-
17	18	-
18	19	-
19	20	-
20	21	-
21	22	-
22	23	-
23	24	-
24	25	-
25	26	-
26	27	-
27	28	-
28	29	-
29	30	-
30	31	-
31	32	-
32	33	-
33	34	-
34	35	-
35	36	-
36	37	-

**Текстовое описание местоположения границ
населенных пунктов, территориальных зон, особо охраняемых природных
территорий, зон с особыми условиями использования территорий**

Прохождение границы		Описание прохождения границы
от точки	до точки	
1	2	3
37	38	-
38	39	-
39	40	-
40	41	-
41	42	-
42	43	-
43	44	-
44	45	-
45	46	-
46	47	-
47	48	-
48	49	-
49	50	-
50	51	-
51	52	-
52	53	-
53	54	-
54	55	-
55	56	-
56	57	-
57	58	-
58	59	-
59	60	-
60	61	-
61	62	-
62	63	-
63	64	-
64	65	-
65	66	-
66	67	-
67	68	-
68	69	-
69	70	-
70	71	-
71	72	-
72	73	-

Текстовое описание местоположения границ населенных пунктов, территориальных зон, особо охраняемых природных территорий, зон с особыми условиями использования территорий

Прохождение границы		Описание прохождения границы
от точки	до точки	
1	2	3
73	74	-
74	75	-
75	76	-
76	77	-
77	78	-
78	79	-
79	80	-
80	81	-
81	82	-
82	83	-
83	84	-
84	85	-
85	86	-
86	87	-
87	88	-
88	89	-
89	90	-
90	91	-
91	92	-
92	93	-
93	94	-
94	95	-
95	96	-
96	97	-
97	98	-
98	99	-
99	100	-
100	101	-
101	102	-
102	103	-
103	104	-
104	1	-