



КОМИТЕТ ГРАДОСТРОИТЕЛЬНОЙ ПОЛИТИКИ
ЛЕНИНГРАДСКОЙ ОБЛАСТИ

ПРИКАЗ

от 06 апреля 2023 года № 54

**О внесении изменений в правила землепользования и застройки
муниципального образования «Свердловское городское поселение»
Всеволожского муниципального района Ленинградской области**

В соответствии со статьями 32 и 33 Градостроительного кодекса Российской Федерации, пунктом 1 части 2 статьи 1 областного закона от 7 июля 2014 года № 45-оз «О перераспределении полномочий в области градостроительной деятельности между органами государственной власти Ленинградской области и органами местного самоуправления Ленинградской области», пунктом 2.13 Положения о Комитете градостроительной политики Ленинградской области, утвержденного постановлением Правительства Ленинградской области от 9 сентября 2019 года № 421, приказываю:

внести в правила землепользования и застройки муниципального образования «Свердловское городское поселение» Всеволожского муниципального района Ленинградской области, утвержденные приказом Комитета градостроительной политики Ленинградской области от 28 мая 2021 года № 53 (с изменениями), изменения согласно приложению к настоящему приказу.

Председатель комитета

И.Я.Кулаков

Приложение
к приказу Комитета
градостроительной политики
Ленинградской области
от 06 апреля 2023 года № 54

1. Пункт 6 статьи 16 признать утратившим силу.

2. В статье 34:

2.1. Таблицу «Виды разрешенного использования земельных участков» пункта 1 дополнить строками 16 и 17 следующего содержания:

«

16.	8.3	Обеспечение внутреннего правопорядка	О	-	
17.	12.0.1	Улично-дорожная сеть	О	-	

»;

2.2. Строку 2 таблицы «Предельные (минимальные и (или) максимальные) размеры земельных участков и предельные параметры разрешенного строительства, реконструкции объектов капитального строительства» пункта 2 изложить в следующей редакции:

«

2.	Предельная высота зданий, строений, сооружений, м	Все установленные виды разрешенного использования	18
----	---	---	----

».

3. Внести изменения в приложение «Сведения о границах территориальных зон» к правилам землепользования и застройки муниципального образования «Свердловское городское поселение» Всеволожского муниципального района Ленинградской области в части описания местоположения границ территориальной зоны ТИ-1 (зона размещения объектов инженерной и коммунальной инфраструктуры).

Приложение
к правилам землепользования и застройки
муниципального образования
«Свердловское городское поселение»
Всеволожского муниципального района
Ленинградской области

Сведения о границах территориальных зон

ОПИСАНИЕ МЕСТОПОЛОЖЕНИЯ ГРАНИЦ

Зона размещения объектов инженерной и коммунальной инфраструктуры

(наименование объекта, местоположение границ которого описано (далее - объект))

Раздел I

Сведения об объекте

№ п/п	Характеристики объекта	Описание характеристик
1	2	3
1.	Местоположение объекта	Ленинградская область, Всеволожский район, Сертоловское городское поселение
2.	Площадь объекта +/- величина погрешности определения площади (P +/- Дельта P)	834707 +/- 15988 м ²
3.	Иные характеристики объекта	-

Раздел 2

Сведения о местоположении границ объекта

1. Система координат -

2. Сведения о характерных точках границ объекта

Обозначение характерных точек границ	Координаты, м		Метод определения координат характерной точки	Средняя квадратическая погрешность положения характерной точки (Mt), м	Описание обозначения точки на местности (при наличии)
	X	Y			
1	2	3	4	5	6
-	-	-	-	-	-

3. Сведения о характерных точках части (частей) границы объекта

Обозначение характерных точек части границы	Координаты, м		Метод определения координат характерной точки	Средняя квадратическая погрешность положения характерной точки (Mt), м	Описание обозначения точки на местности (при наличии)
	X	Y			
1	2	3	4	5	6
-	-	-	-	-	-

Раздел 3

Сведения о местоположении измененных (уточненных) границ объекта

1. Система координат МСК 47 зона 2

2. Сведения о характерных точках границ объекта

Обозначение характерных точек границ	Существующие координаты, м		Измененные (уточненные) координаты, м		Метод определения координат характерной точки	Средняя квадратическая погрешность положения характерной точки (Mt), м	Описание обозначения точки на местности (при наличии)
	X	Y	X	Y			
1	2	3	4	5	6	7	8
1	-	-	417808.07	2239644.94	Картометрический метод	5.0	-
2	-	-	417794.54	2239650.95	Картометрический метод	5.0	-
3	-	-	417797.40	2239657.48	Картометрический метод	5.0	-
4	-	-	417792.90	2239660.97	Картометрический метод	5.0	-
5	-	-	417784.98	2239666.07	Картометрический метод	5.0	-
6	-	-	417782.65	2239670.24	Картометрический метод	5.0	-
7	-	-	417776.21	2239670.46	Картометрический метод	5.0	-
8	-	-	417765.43	2239653.86	Картометрический метод	5.0	-
9	-	-	417764.95	2239653.26	Картометрический метод	5.0	-
10	-	-	417762.37	2239655.31	Картометрический метод	5.0	-
11	-	-	417761.48	2239656.01	Картометрический метод	5.0	-
12	-	-	417756.97	2239658.11	Картометрический метод	5.0	-
13	-	-	417755.08	2239657.96	Картометрический метод	5.0	-
14	-	-	417753.88	2239656.50	Картометрический метод	5.0	-
15	-	-	417754.11	2239654.61	Картометрический метод	5.0	-
16	-	-	417757.32	2239650.71	Картометрический метод	5.0	-
17	-	-	417761.25	2239647.95	Картометрический метод	5.0	-
18	-	-	417758.91	2239644.55	Картометрический метод	5.0	-
19	-	-	417757.59	2239645.49	Картометрический метод	5.0	-
20	-	-	417754.66	2239641.70	Картометрический метод	5.0	-
21	-	-	417747.14	2239631.14	Картометрический метод	5.0	-
22	-	-	417744.96	2239632.47	Картометрический метод	5.0	-

2. Сведения о характерных точках границ объекта

Обозначение характерных точек границ	Существующие координаты, м		Измененные (уточненные) координаты, м		Метод определения координат характерной точки	Средняя квадратическая погрешность положения характерной точки (M _t), м	Описание обозначения точки на местности (при наличии)
	X	Y	X	Y			
1	2	3	4	5	6	7	8
23	-	-	417741.95	2239634.70	Картометрический метод	5.0	-
24	-	-	417739.89	2239637.79	Картометрический метод	5.0	-
25	-	-	417738.63	2239639.16	Картометрический метод	5.0	-
26	-	-	417737.12	2239639.49	Картометрический метод	5.0	-
27	-	-	417735.51	2239638.85	Картометрический метод	5.0	-
28	-	-	417734.60	2239637.45	Картометрический метод	5.0	-
29	-	-	417734.46	2239635.11	Картометрический метод	5.0	-
30	-	-	417735.93	2239633.30	Картометрический метод	5.0	-
31	-	-	417740.72	2239632.30	Картометрический метод	5.0	-
32	-	-	417742.38	2239631.29	Картометрический метод	5.0	-
33	-	-	417742.63	2239629.24	Картометрический метод	5.0	-
34	-	-	417740.65	2239627.14	Картометрический метод	5.0	-
35	-	-	417740.06	2239627.69	Картометрический метод	5.0	-
36	-	-	417734.00	2239621.29	Картометрический метод	5.0	-
37	-	-	417732.98	2239619.39	Картометрический метод	5.0	-
38	-	-	417732.79	2239619.52	Картометрический метод	5.0	-
39	-	-	417732.15	2239618.57	Картометрический метод	5.0	-
40	-	-	417732.45	2239618.38	Картометрический метод	5.0	-
41	-	-	417731.92	2239617.40	Картометрический метод	5.0	-
42	-	-	417734.98	2239615.22	Картометрический метод	5.0	-
43	-	-	417741.43	2239611.79	Картометрический метод	5.0	-
44	-	-	417744.47	2239610.15	Картометрический метод	5.0	-
45	-	-	417753.64	2239623.61	Картометрический метод	5.0	-
46	-	-	417758.30	2239618.73	Картометрический метод	5.0	-
47	-	-	417775.16	2239601.39	Картометрический метод	5.0	-

2. Сведения о характерных точках границ объекта

Обозначение характерных точек границ	Существующие координаты, м		Измененные (уточненные) координаты, м		Метод определения координат характерной точки	Средняя квадратическая погрешность положения характерной точки (M _t), м	Описание обозначения точки на местности (при наличии)
	X	Y	X	Y			
1	2	3	4	5	6	7	8
1	-	-	417808.07	2239644.94	Картометрический метод	5.0	-
48	-	-	419156.44	2236145.80	Картометрический метод	5.0	-
49	-	-	419146.92	2236176.43	Картометрический метод	5.0	-
50	-	-	419144.58	2236181.07	Картометрический метод	5.0	-
51	-	-	419141.98	2236185.20	Картометрический метод	5.0	-
52	-	-	419128.06	2236189.24	Картометрический метод	5.0	-
53	-	-	419127.07	2236190.17	Картометрический метод	5.0	-
54	-	-	419121.90	2236201.15	Картометрический метод	5.0	-
55	-	-	419087.82	2236192.06	Картометрический метод	5.0	-
56	-	-	419078.00	2236189.25	Картометрический метод	5.0	-
57	-	-	419075.75	2236187.21	Картометрический метод	5.0	-
58	-	-	419079.66	2236139.89	Картометрический метод	5.0	-
59	-	-	419086.17	2236080.35	Картометрический метод	5.0	-
60	-	-	419146.40	2236098.53	Картометрический метод	5.0	-
61	-	-	419150.93	2236099.90	Картометрический метод	5.0	-
62	-	-	419138.04	2236139.52	Картометрический метод	5.0	-
63	-	-	419154.35	2236145.15	Картометрический метод	5.0	-
48	-	-	419156.44	2236145.80	Картометрический метод	5.0	-
64	-	-	419359.57	2235491.12	Картометрический метод	5.0	-
65	-	-	419337.58	2235542.94	Картометрический метод	5.0	-
66	-	-	419322.83	2235572.70	Картометрический метод	5.0	-
67	-	-	419321.03	2235578.69	Картометрический метод	5.0	-
68	-	-	419288.42	2235639.09	Картометрический метод	5.0	-
69	-	-	419109.79	2235921.34	Картометрический метод	5.0	-
70	-	-	419096.40	2235911.26	Картометрический метод	5.0	-

2. Сведения о характерных точках границ объекта

Обозначение характерных точек границ	Существующие координаты, м		Измененные (уточненные) координаты, м		Метод определения координат характерной точки	Средняя квадратическая погрешность положения характерной точки (M), м	Описание обозначения точки на местности (при наличии)
	X	Y	X	Y			
1	2	3	4	5	6	7	8
71	-	-	419263.99	2235627.41	Картометрический метод	5.0	-
72	-	-	419294.59	2235560.04	Картометрический метод	5.0	-
73	-	-	419299.81	2235562.36	Картометрический метод	5.0	-
74	-	-	419302.76	2235557.34	Картометрический метод	5.0	-
75	-	-	419304.43	2235553.18	Картометрический метод	5.0	-
76	-	-	419305.44	2235549.36	Картометрический метод	5.0	-
77	-	-	419306.78	2235544.67	Картометрический метод	5.0	-
78	-	-	419307.07	2235543.70	Картометрический метод	5.0	-
79	-	-	419308.06	2235538.83	Картометрический метод	5.0	-
80	-	-	419308.41	2235534.80	Картометрический метод	5.0	-
81	-	-	419309.09	2235529.00	Картометрический метод	5.0	-
82	-	-	419309.55	2235524.31	Картометрический метод	5.0	-
83	-	-	419310.22	2235520.26	Картометрический метод	5.0	-
84	-	-	419310.99	2235517.15	Картометрический метод	5.0	-
85	-	-	419312.26	2235513.88	Картометрический метод	5.0	-
86	-	-	419315.33	2235507.52	Картометрический метод	5.0	-
87	-	-	419315.82	2235506.56	Картометрический метод	5.0	-
88	-	-	419317.68	2235502.83	Картометрический метод	5.0	-
89	-	-	419320.09	2235498.02	Картометрический метод	5.0	-
90	-	-	419325.46	2235488.68	Картометрический метод	5.0	-
91	-	-	419330.91	2235480.07	Картометрический метод	5.0	-
92	-	-	419332.58	2235476.61	Картометрический метод	5.0	-
93	-	-	419338.97	2235480.77	Картометрический метод	5.0	-
94	-	-	419355.99	2235489.33	Картометрический метод	5.0	-
64	-	-	419359.57	2235491.12	Картометрический метод	5.0	-

2. Сведения о характерных точках границ объекта

Обозначение характерных точек границ	Существующие координаты, м		Измененные (уточненные) координаты, м		Метод определения координат характерной точки	Средняя квадратическая погрешность положения характерной точки (M), м	Описание обозначения точки на местности (при наличии)
	X	Y	X	Y			
1	2	3	4	5	6	7	8
95	-	-	419486.13	2235665.70	Картометрический метод	5.0	-
96	-	-	419444.95	2235664.79	Картометрический метод	5.0	-
97	-	-	419429.85	2235664.46	Картометрический метод	5.0	-
98	-	-	419422.44	2235660.46	Картометрический метод	5.0	-
99	-	-	419397.70	2235635.03	Картометрический метод	5.0	-
100	-	-	419394.54	2235628.33	Картометрический метод	5.0	-
101	-	-	419399.28	2235615.19	Картометрический метод	5.0	-
102	-	-	419397.86	2235598.27	Картометрический метод	5.0	-
103	-	-	419398.27	2235583.28	Картометрический метод	5.0	-
104	-	-	419401.84	2235579.12	Картометрический метод	5.0	-
105	-	-	419395.44	2235563.09	Картометрический метод	5.0	-
106	-	-	419394.99	2235562.14	Картометрический метод	5.0	-
107	-	-	419391.24	2235568.05	Картометрический метод	5.0	-
108	-	-	419382.38	2235573.98	Картометрический метод	5.0	-
109	-	-	419376.63	2235576.26	Картометрический метод	5.0	-
110	-	-	419375.54	2235576.15	Картометрический метод	5.0	-
111	-	-	419363.31	2235554.43	Картометрический метод	5.0	-
112	-	-	419362.17	2235552.65	Картометрический метод	5.0	-
113	-	-	419356.69	2235543.06	Картометрический метод	5.0	-
114	-	-	419356.19	2235542.19	Картометрический метод	5.0	-
115	-	-	419371.27	2235509.15	Картометрический метод	5.0	-
116	-	-	419371.73	2235507.70	Картометрический метод	5.0	-
117	-	-	419372.47	2235507.78	Картометрический метод	5.0	-
118	-	-	419373.17	2235507.88	Картометрический метод	5.0	-
119	-	-	419374.89	2235508.90	Картометрический метод	5.0	-

2. Сведения о характерных точках границ объекта

Обозначение характерных точек границ	Существующие координаты, м		Измененные (уточненные) координаты, м		Метод определения координат характерной точки	Средняя квадратическая погрешность положения характерной точки (M _t), м	Описание обозначения точки на местности (при наличии)
	X	Y	X	Y			
1	2	3	4	5	6	7	8
120	-	-	419395.42	2235530.89	Картометрический метод	5.0	-
121	-	-	419401.42	2235539.31	Картометрический метод	5.0	-
122	-	-	419405.63	2235546.69	Картометрический метод	5.0	-
123	-	-	419404.80	2235547.91	Картометрический метод	5.0	-
124	-	-	419405.26	2235548.87	Картометрический метод	5.0	-
125	-	-	419410.36	2235547.73	Картометрический метод	5.0	-
126	-	-	419430.98	2235558.22	Картометрический метод	5.0	-
127	-	-	419435.48	2235570.68	Картометрический метод	5.0	-
128	-	-	419455.46	2235568.70	Картометрический метод	5.0	-
129	-	-	419456.27	2235577.37	Картометрический метод	5.0	-
130	-	-	419451.54	2235577.86	Картометрический метод	5.0	-
95	-	-	419486.13	2235665.70	Картометрический метод	5.0	-
131	-	-	419528.28	2236647.54	Картометрический метод	5.0	-
132	-	-	419490.27	2236857.29	Картометрический метод	5.0	-
133	-	-	419464.10	2236848.23	Картометрический метод	5.0	-
134	-	-	419463.48	2236845.62	Картометрический метод	5.0	-
135	-	-	419457.30	2236808.80	Картометрический метод	5.0	-
136	-	-	419456.71	2236794.13	Картометрический метод	5.0	-
131	-	-	419528.28	2236647.54	Картометрический метод	5.0	-
137	-	-	419649.75	2235230.00	Картометрический метод	5.0	-
138	-	-	419648.21	2235250.40	Картометрический метод	5.0	-
139	-	-	419647.37	2235272.91	Картометрический метод	5.0	-
140	-	-	419595.54	2235267.34	Картометрический метод	5.0	-
141	-	-	419594.14	2235292.03	Картометрический метод	5.0	-
142	-	-	419594.09	2235294.54	Картометрический метод	5.0	-

2. Сведения о характерных точках границ объекта

Обозначение характерных точек границ	Существующие координаты, м		Измененные (уточненные) координаты, м		Метод определения координат характерной точки	Средняя квадратическая погрешность положения характерной точки (M), м	Описание обозначения точки на местности (при наличии)
	X	Y	X	Y			
1	2	3	4	5	6	7	8
143	-	-	419594.29	2235297.06	Картометрический метод	5.0	-
144	-	-	419594.84	2235299.80	Картометрический метод	5.0	-
145	-	-	419594.57	2235305.12	Картометрический метод	5.0	-
146	-	-	419559.65	2235303.94	Картометрический метод	5.0	-
147	-	-	419558.93	2235309.52	Картометрический метод	5.0	-
148	-	-	419549.28	2235305.77	Картометрический метод	5.0	-
149	-	-	419541.02	2235302.59	Картометрический метод	5.0	-
150	-	-	419545.65	2235259.83	Картометрический метод	5.0	-
151	-	-	419553.21	2235261.29	Картометрический метод	5.0	-
152	-	-	419554.29	2235254.70	Картометрический метод	5.0	-
153	-	-	419548.47	2235253.82	Картометрический метод	5.0	-
154	-	-	419551.22	2235237.84	Картометрический метод	5.0	-
155	-	-	419553.39	2235225.34	Картометрический метод	5.0	-
156	-	-	419553.96	2235222.10	Картометрический метод	5.0	-
157	-	-	419488.84	2235208.14	Картометрический метод	5.0	-
158	-	-	419501.93	2235198.56	Картометрический метод	5.0	-
159	-	-	419522.41	2235184.58	Картометрический метод	5.0	-
160	-	-	419549.41	2235168.75	Картометрический метод	5.0	-
161	-	-	419559.48	2235162.48	Картометрический метод	5.0	-
162	-	-	419595.40	2235140.46	Картометрический метод	5.0	-
163	-	-	419600.53	2235138.14	Картометрический метод	5.0	-
164	-	-	419602.02	2235140.53	Картометрический метод	5.0	-
165	-	-	419621.64	2235169.84	Картометрический метод	5.0	-
166	-	-	419633.76	2235187.94	Картометрический метод	5.0	-
167	-	-	419628.99	2235191.44	Картометрический метод	5.0	-

2. Сведения о характерных точках границ объекта

Обозначение характерных точек границ	Существующие координаты, м		Измененные (уточненные) координаты, м		Метод определения координат характерной точки	Средняя квадратическая погрешность положения характерной точки (M _t), м	Описание обозначения точки на местности (при наличии)
	X	Y	X	Y			
1	2	3	4	5	6	7	8
168	-	-	419623.33	2235228.01	Картометрический метод	5.0	-
137	-	-	419649.75	2235230.00	Картометрический метод	5.0	-
169	-	-	420174.95	2233016.59	Картометрический метод	5.0	-
170	-	-	420161.81	2233040.47	Картометрический метод	5.0	-
171	-	-	420131.72	2233129.16	Картометрический метод	5.0	-
172	-	-	420121.20	2233180.83	Картометрический метод	5.0	-
173	-	-	420109.18	2233242.63	Картометрический метод	5.0	-
174	-	-	420091.73	2233286.95	Картометрический метод	5.0	-
175	-	-	420057.20	2233369.33	Картометрический метод	5.0	-
176	-	-	420038.28	2233440.42	Картометрический метод	5.0	-
177	-	-	420036.06	2233457.49	Картометрический метод	5.0	-
178	-	-	420008.43	2233553.44	Картометрический метод	5.0	-
179	-	-	419991.78	2233610.00	Картометрический метод	5.0	-
180	-	-	419981.82	2233608.63	Картометрический метод	5.0	-
181	-	-	419976.34	2233608.51	Картометрический метод	5.0	-
182	-	-	419977.84	2233604.80	Картометрический метод	5.0	-
183	-	-	419979.96	2233597.43	Картометрический метод	5.0	-
184	-	-	419981.41	2233588.99	Картометрический метод	5.0	-
185	-	-	419982.06	2233582.43	Картометрический метод	5.0	-
186	-	-	419982.12	2233566.73	Картометрический метод	5.0	-
187	-	-	419982.34	2233558.83	Картометрический метод	5.0	-
188	-	-	419982.28	2233555.43	Картометрический метод	5.0	-
189	-	-	419981.93	2233552.64	Картометрический метод	5.0	-
190	-	-	419981.24	2233550.24	Картометрический метод	5.0	-
191	-	-	419980.17	2233547.22	Картометрический метод	5.0	-

2. Сведения о характерных точках границ объекта

Обозначение характерных точек границ	Существующие координаты, м		Измененные (уточненные) координаты, м		Метод определения координат характерной точки	Средняя квадратическая погрешность положения характерной точки (M), м	Описание обозначения точки на местности (при наличии)
	X	Y	X	Y			
1	2	3	4	5	6	7	8
192	-	-	419978.89	2233543.30	Картометрический метод	5.0	-
193	-	-	419978.32	2233540.68	Картометрический метод	5.0	-
194	-	-	419978.41	2233537.90	Картометрический метод	5.0	-
195	-	-	419979.00	2233534.23	Картометрический метод	5.0	-
196	-	-	419980.29	2233529.57	Картометрический метод	5.0	-
197	-	-	419981.68	2233525.69	Картометрический метод	5.0	-
198	-	-	419986.43	2233514.63	Картометрический метод	5.0	-
199	-	-	419989.25	2233508.38	Картометрический метод	5.0	-
200	-	-	419992.94	2233499.41	Картометрический метод	5.0	-
201	-	-	419997.56	2233485.45	Картометрический метод	5.0	-
202	-	-	420000.50	2233478.64	Картометрический метод	5.0	-
203	-	-	420002.58	2233473.16	Картометрический метод	5.0	-
204	-	-	420006.00	2233464.42	Картометрический метод	5.0	-
205	-	-	420007.09	2233459.70	Картометрический метод	5.0	-
206	-	-	420007.48	2233456.09	Картометрический метод	5.0	-
207	-	-	420008.95	2233452.09	Картометрический метод	5.0	-
208	-	-	420011.11	2233447.66	Картометрический метод	5.0	-
209	-	-	420014.43	2233441.99	Картометрический метод	5.0	-
210	-	-	420019.07	2233432.86	Картометрический метод	5.0	-
211	-	-	420023.41	2233423.33	Картометрический метод	5.0	-
212	-	-	420025.97	2233417.14	Картометрический метод	5.0	-
213	-	-	420028.24	2233408.82	Картометрический метод	5.0	-
214	-	-	420029.16	2233401.20	Картометрический метод	5.0	-
215	-	-	420030.33	2233391.03	Картометрический метод	5.0	-
216	-	-	420030.76	2233383.13	Картометрический метод	5.0	-

2. Сведения о характерных точках границ объекта

Обозначение характерных точек границ	Существующие координаты, м		Измененные (уточненные) координаты, м		Метод определения координат характерной точки	Средняя квадратическая погрешность положения характерной точки (M _t), м	Описание обозначения точки на местности (при наличии)
	X	Y	X	Y			
1	2	3	4	5	6	7	8
217	-	-	420030.95	2233377.60	Картометрический метод	5.0	-
218	-	-	420031.67	2233372.61	Картометрический метод	5.0	-
219	-	-	420033.35	2233363.82	Картометрический метод	5.0	-
220	-	-	420039.80	2233343.57	Картометрический метод	5.0	-
221	-	-	420045.76	2233324.52	Картометрический метод	5.0	-
222	-	-	420048.36	2233313.86	Картометрический метод	5.0	-
223	-	-	420050.20	2233304.65	Картометрический метод	5.0	-
224	-	-	420051.42	2233296.46	Картометрический метод	5.0	-
225	-	-	420052.74	2233290.24	Картометрический метод	5.0	-
226	-	-	420055.00	2233282.57	Картометрический метод	5.0	-
227	-	-	420057.59	2233276.82	Картометрический метод	5.0	-
228	-	-	420060.97	2233270.30	Картометрический метод	5.0	-
229	-	-	420064.54	2233262.06	Картометрический метод	5.0	-
230	-	-	420066.75	2233254.96	Картометрический метод	5.0	-
231	-	-	420067.42	2233251.08	Картометрический метод	5.0	-
232	-	-	420067.17	2233249.07	Картометрический метод	5.0	-
233	-	-	420066.86	2233247.67	Картометрический метод	5.0	-
234	-	-	420066.04	2233246.21	Картометрический метод	5.0	-
235	-	-	420065.57	2233244.42	Картометрический метод	5.0	-
236	-	-	420065.59	2233242.92	Картометрический метод	5.0	-
237	-	-	420065.90	2233240.75	Картометрический метод	5.0	-
238	-	-	420066.42	2233239.09	Картометрический метод	5.0	-
239	-	-	420068.08	2233236.22	Картометрический метод	5.0	-
240	-	-	420069.00	2233232.45	Картометрический метод	5.0	-
241	-	-	420069.33	2233228.56	Картометрический метод	5.0	-

2. Сведения о характерных точках границ объекта

Обозначение характерных точек границ	Существующие координаты, м		Измененные (уточненные) координаты, м		Метод определения координат характерной точки	Средняя квадратическая погрешность положения характерной точки (M), м	Описание обозначения точки на местности (при наличии)
	X	Y	X	Y			
1	2	3	4	5	6	7	8
242	-	-	420069.35	2233223.49	Картометрический метод	5.0	-
243	-	-	420069.12	2233216.19	Картометрический метод	5.0	-
244	-	-	420068.35	2233205.94	Картометрический метод	5.0	-
245	-	-	420068.01	2233202.15	Картометрический метод	5.0	-
246	-	-	420068.34	2233198.48	Картометрический метод	5.0	-
247	-	-	420068.77	2233195.36	Картометрический метод	5.0	-
248	-	-	420070.59	2233189.05	Картометрический метод	5.0	-
249	-	-	420073.97	2233176.90	Картометрический метод	5.0	-
250	-	-	420077.72	2233167.44	Картометрический метод	5.0	-
251	-	-	420081.22	2233156.41	Картометрический метод	5.0	-
252	-	-	420084.30	2233143.42	Картометрический метод	5.0	-
253	-	-	420088.78	2233129.90	Картометрический метод	5.0	-
254	-	-	420092.58	2233119.27	Картометрический метод	5.0	-
255	-	-	420094.45	2233113.56	Картометрический метод	5.0	-
256	-	-	420096.10	2233110.42	Картометрический метод	5.0	-
257	-	-	420098.77	2233106.67	Картометрический метод	5.0	-
258	-	-	420100.65	2233103.74	Картометрический метод	5.0	-
259	-	-	420101.94	2233101.54	Картометрический метод	5.0	-
260	-	-	420103.19	2233098.77	Картометрический метод	5.0	-
261	-	-	420104.74	2233094.79	Картометрический метод	5.0	-
262	-	-	420106.12	2233091.54	Картометрический метод	5.0	-
263	-	-	420107.17	2233088.95	Картометрический метод	5.0	-
264	-	-	420109.14	2233085.20	Картометрический метод	5.0	-
265	-	-	420111.43	2233078.91	Картометрический метод	5.0	-
266	-	-	420115.24	2233065.19	Картометрический метод	5.0	-

2. Сведения о характерных точках границ объекта

Обозначение характерных точек границ	Существующие координаты, м		Измененные (уточненные) координаты, м		Метод определения координат характерной точки	Средняя квадратическая погрешность положения характерной точки (M _t), м	Описание обозначения точки на местности (при наличии)
	X	Y	X	Y			
1	2	3	4	5	6	7	8
267	-	-	420119.94	2233047.96	Картометрический метод	5.0	-
268	-	-	420125.27	2233033.45	Картометрический метод	5.0	-
269	-	-	420128.07	2233020.24	Картометрический метод	5.0	-
270	-	-	420129.90	2233013.25	Картометрический метод	5.0	-
271	-	-	420130.86	2233008.59	Картометрический метод	5.0	-
272	-	-	420130.99	2233006.87	Картометрический метод	5.0	-
273	-	-	420130.69	2233004.64	Картометрический метод	5.0	-
274	-	-	420130.05	2233002.46	Картометрический метод	5.0	-
275	-	-	420130.03	2233000.23	Картометрический метод	5.0	-
276	-	-	420130.67	2232998.07	Картометрический метод	5.0	-
277	-	-	420131.88	2232995.08	Картометрический метод	5.0	-
278	-	-	420132.97	2232992.76	Картометрический метод	5.0	-
279	-	-	420140.98	2232998.12	Картометрический метод	5.0	-
280	-	-	420158.96	2233010.45	Картометрический метод	5.0	-
281	-	-	420173.26	2233015.97	Картометрический метод	5.0	-
169	-	-	420174.95	2233016.59	Картометрический метод	5.0	-
282	-	-	420227.05	2233386.71	Картометрический метод	5.0	-
283	-	-	420224.78	2233389.56	Картометрический метод	5.0	-
284	-	-	420220.12	2233395.23	Картометрический метод	5.0	-
285	-	-	420171.71	2233455.83	Картометрический метод	5.0	-
286	-	-	420152.69	2233479.59	Картометрический метод	5.0	-
287	-	-	420111.46	2233447.95	Картометрический метод	5.0	-
288	-	-	420097.82	2233436.82	Картометрический метод	5.0	-
289	-	-	420122.76	2233400.44	Картометрический метод	5.0	-
290	-	-	420144.85	2233368.15	Картометрический метод	5.0	-

2. Сведения о характерных точках границ объекта

Обозначение характерных точек границ	Существующие координаты, м		Измененные (уточненные) координаты, м		Метод определения координат характерной точки	Средняя квадратическая погрешность положения характерной точки (M _t), м	Описание обозначения точки на местности (при наличии)
	X	Y	X	Y			
1	2	3	4	5	6	7	8
291	-	-	420156.75	2233351.73	Картометрический метод	5.0	-
292	-	-	420164.29	2233341.33	Картометрический метод	5.0	-
293	-	-	420174.17	2233328.14	Картометрический метод	5.0	-
294	-	-	420177.31	2233323.76	Картометрический метод	5.0	-
295	-	-	420183.23	2233327.81	Картометрический метод	5.0	-
296	-	-	420194.42	2233334.17	Картометрический метод	5.0	-
297	-	-	420214.85	2233352.29	Картометрический метод	5.0	-
298	-	-	420217.99	2233356.55	Картометрический метод	5.0	-
299	-	-	420220.64	2233361.44	Картометрический метод	5.0	-
300	-	-	420222.83	2233366.04	Картометрический метод	5.0	-
301	-	-	420224.97	2233371.86	Картометрический метод	5.0	-
282	-	-	420227.05	2233386.71	Картометрический метод	5.0	-
302	-	-	420541.08	2233845.81	Картометрический метод	5.0	-
303	-	-	420538.70	2233857.08	Картометрический метод	5.0	-
304	-	-	420532.73	2233875.86	Картометрический метод	5.0	-
305	-	-	420531.06	2233883.39	Картометрический метод	5.0	-
306	-	-	420491.33	2233875.48	Картометрический метод	5.0	-
307	-	-	420471.99	2233871.75	Картометрический метод	5.0	-
308	-	-	420462.39	2233869.59	Картометрический метод	5.0	-
309	-	-	420474.11	2233813.22	Картометрический метод	5.0	-
310	-	-	420486.29	2233815.51	Картометрический метод	5.0	-
311	-	-	420495.61	2233817.56	Картометрический метод	5.0	-
312	-	-	420513.27	2233821.43	Картометрический метод	5.0	-
313	-	-	420522.04	2233822.81	Картометрический метод	5.0	-
314	-	-	420538.94	2233839.11	Картометрический метод	5.0	-

2. Сведения о характерных точках границ объекта

Обозначение характерных точек границ	Существующие координаты, м		Измененные (уточненные) координаты, м		Метод определения координат характерной точки	Средняя квадратическая погрешность положения характерной точки (M), м	Описание обозначения точки на местности (при наличии)
	X	Y	X	Y			
1	2	3	4	5	6	7	8
315	-	-	420540.89	2233840.53	Картометрический метод	5.0	-
302	-	-	420541.08	2233845.81	Картометрический метод	5.0	-
316	-	-	420552.51	2233140.19	Картометрический метод	5.0	-
317	-	-	420542.30	2233162.47	Картометрический метод	5.0	-
318	-	-	420537.56	2233167.58	Картометрический метод	5.0	-
319	-	-	420528.52	2233184.01	Картометрический метод	5.0	-
320	-	-	420529.58	2233195.91	Картометрический метод	5.0	-
321	-	-	420530.03	2233200.96	Картометрический метод	5.0	-
322	-	-	420513.61	2233226.12	Картометрический метод	5.0	-
323	-	-	420506.09	2233240.73	Картометрический метод	5.0	-
324	-	-	420496.62	2233253.65	Картометрический метод	5.0	-
325	-	-	420491.48	2233257.54	Картометрический метод	5.0	-
326	-	-	420484.35	2233260.55	Картометрический метод	5.0	-
327	-	-	420482.02	2233261.25	Картометрический метод	5.0	-
328	-	-	420462.81	2233279.31	Картометрический метод	5.0	-
329	-	-	420449.85	2233271.13	Картометрический метод	5.0	-
330	-	-	420443.56	2233267.16	Картометрический метод	5.0	-
331	-	-	420431.95	2233260.26	Картометрический метод	5.0	-
332	-	-	420426.36	2233256.95	Картометрический метод	5.0	-
333	-	-	420423.33	2233255.20	Картометрический метод	5.0	-
334	-	-	420419.46	2233252.96	Картометрический метод	5.0	-
335	-	-	420420.52	2233251.16	Картометрический метод	5.0	-
336	-	-	420421.53	2233249.45	Картометрический метод	5.0	-
337	-	-	420421.61	2233249.35	Картометрический метод	5.0	-
338	-	-	420424.00	2233245.41	Картометрический метод	5.0	-

2. Сведения о характерных точках границ объекта

Обозначение характерных точек границ	Существующие координаты, м		Измененные (уточненные) координаты, м		Метод определения координат характерной точки	Средняя квадратическая погрешность положения характерной точки (M), м	Описание обозначения точки на местности (при наличии)
	X	Y	X	Y			
1	2	3	4	5	6	7	8
339	-	-	420424.59	2233244.43	Картометрический метод	5.0	-
340	-	-	420425.70	2233242.57	Картометрический метод	5.0	-
341	-	-	420432.82	2233230.81	Картометрический метод	5.0	-
342	-	-	420438.18	2233221.94	Картометрический метод	5.0	-
343	-	-	420444.67	2233211.17	Картометрический метод	5.0	-
344	-	-	420449.43	2233203.29	Картометрический метод	5.0	-
345	-	-	420450.00	2233202.34	Картометрический метод	5.0	-
346	-	-	420471.39	2233166.83	Картометрический метод	5.0	-
347	-	-	420475.71	2233159.66	Картометрический метод	5.0	-
348	-	-	420479.88	2233152.73	Картометрический метод	5.0	-
349	-	-	420480.36	2233151.93	Картометрический метод	5.0	-
350	-	-	420488.96	2233137.60	Картометрический метод	5.0	-
351	-	-	420490.87	2233138.12	Картометрический метод	5.0	-
352	-	-	420491.04	2233137.09	Картометрический метод	5.0	-
353	-	-	420531.06	2233134.35	Картометрический метод	5.0	-
354	-	-	420552.49	2233129.65	Картометрический метод	5.0	-
316	-	-	420552.51	2233140.19	Картометрический метод	5.0	-
355	-	-	420653.31	2233095.77	Картометрический метод	5.0	-
356	-	-	420651.58	2233104.90	Картометрический метод	5.0	-
357	-	-	420650.56	2233110.14	Картометрический метод	5.0	-
358	-	-	420624.91	2233107.08	Картометрический метод	5.0	-
359	-	-	420578.67	2233114.95	Картометрический метод	5.0	-
360	-	-	420558.90	2233111.07	Картометрический метод	5.0	-
361	-	-	420549.26	2233065.19	Картометрический метод	5.0	-
362	-	-	420547.61	2233055.32	Картометрический метод	5.0	-

2. Сведения о характерных точках границ объекта

Обозначение характерных точек границ	Существующие координаты, м		Измененные (уточненные) координаты, м		Метод определения координат характерной точки	Средняя квадратическая погрешность положения характерной точки (M _t), м	Описание обозначения точки на местности (при наличии)
	X	Y	X	Y			
1	2	3	4	5	6	7	8
363	-	-	420640.67	2233035.66	Картометрический метод	5.0	-
364	-	-	420643.44	2233046.37	Картометрический метод	5.0	-
355	-	-	420653.31	2233095.77	Картометрический метод	5.0	-
365	-	-	420753.57	2233627.02	Картометрический метод	5.0	-
366	-	-	420733.23	2233673.33	Картометрический метод	5.0	-
367	-	-	420721.62	2233699.76	Картометрический метод	5.0	-
368	-	-	420720.33	2233702.61	Картометрический метод	5.0	-
369	-	-	420723.62	2233704.41	Картометрический метод	5.0	-
370	-	-	420712.91	2233729.32	Картометрический метод	5.0	-
371	-	-	420634.58	2233689.81	Картометрический метод	5.0	-
372	-	-	420681.42	2233602.43	Картометрический метод	5.0	-
373	-	-	420704.86	2233610.16	Картометрический метод	5.0	-
374	-	-	420716.48	2233613.99	Картометрический метод	5.0	-
375	-	-	420726.89	2233617.54	Картометрический метод	5.0	-
376	-	-	420737.01	2233621.13	Картометрический метод	5.0	-
377	-	-	420743.56	2233623.53	Картометрический метод	5.0	-
378	-	-	420753.00	2233626.80	Картометрический метод	5.0	-
379	-	-	420753.19	2233626.88	Картометрический метод	5.0	-
365	-	-	420753.57	2233627.02	Картометрический метод	5.0	-
380	-	-	420850.15	2234014.85	Картометрический метод	5.0	-
381	-	-	420805.29	2234104.12	Картометрический метод	5.0	-
382	-	-	420715.94	2234059.20	Картометрический метод	5.0	-
383	-	-	420749.14	2233993.18	Картометрический метод	5.0	-
384	-	-	420760.81	2233969.88	Картометрический метод	5.0	-
380	-	-	420850.15	2234014.85	Картометрический метод	5.0	-

2. Сведения о характерных точках границ объекта

Обозначение характерных точек границ	Существующие координаты, м		Измененные (уточненные) координаты, м		Метод определения координат характерной точки	Средняя квадратическая погрешность положения характерной точки (M _t), м	Описание обозначения точки на местности (при наличии)
	X	Y	X	Y			
1	2	3	4	5	6	7	8
385	-	-	420932.92	2232189.61	Картометрический метод	5.0	-
386	-	-	420910.97	2232238.60	Картометрический метод	5.0	-
387	-	-	420889.09	2232286.39	Картометрический метод	5.0	-
388	-	-	420843.40	2232262.18	Картометрический метод	5.0	-
389	-	-	420844.90	2232259.51	Картометрический метод	5.0	-
390	-	-	420845.17	2232237.67	Картометрический метод	5.0	-
391	-	-	420846.24	2232148.92	Картометрический метод	5.0	-
392	-	-	420849.82	2232150.62	Картометрический метод	5.0	-
393	-	-	420873.74	2232161.86	Картометрический метод	5.0	-
394	-	-	420897.71	2232173.12	Картометрический метод	5.0	-
395	-	-	420922.33	2232184.66	Картометрический метод	5.0	-
385	-	-	420932.92	2232189.61	Картометрический метод	5.0	-
396	-	-	420965.98	2233041.46	Картометрический метод	5.0	-
397	-	-	420965.04	2233063.32	Картометрический метод	5.0	-
398	-	-	420962.12	2233082.52	Картометрический метод	5.0	-
399	-	-	420957.44	2233082.14	Картометрический метод	5.0	-
400	-	-	420891.30	2233073.61	Картометрический метод	5.0	-
401	-	-	420855.88	2233079.85	Картометрический метод	5.0	-
402	-	-	420811.58	2233096.69	Картометрический метод	5.0	-
403	-	-	420796.05	2233106.36	Картометрический метод	5.0	-
404	-	-	420788.01	2233101.72	Картометрический метод	5.0	-
405	-	-	420738.85	2233145.54	Картометрический метод	5.0	-
406	-	-	420663.47	2233112.09	Картометрический метод	5.0	-
407	-	-	420874.91	2233036.75	Картометрический метод	5.0	-
408	-	-	420910.79	2232967.00	Картометрический метод	5.0	-

2. Сведения о характерных точках границ объекта

Обозначение характерных точек границ	Существующие координаты, м		Измененные (уточненные) координаты, м		Метод определения координат характерной точки	Средняя квадратическая погрешность положения характерной точки (M), м	Описание обозначения точки на местности (при наличии)
	X	Y	X	Y			
1	2	3	4	5	6	7	8
409	-	-	420963.36	2232966.93	Картометрический метод	5.0	-
396	-	-	420965.98	2233041.46	Картометрический метод	5.0	-
410	-	-	420977.99	2233041.51	Картометрический метод	5.0	-
411	-	-	420977.00	2233064.48	Картометрический метод	5.0	-
412	-	-	420973.74	2233085.93	Картометрический метод	5.0	-
413	-	-	420962.17	2233082.53	Картометрический метод	5.0	-
414	-	-	420965.09	2233063.32	Картометрический метод	5.0	-
415	-	-	420966.03	2233041.46	Картометрический метод	5.0	-
416	-	-	420963.41	2232966.93	Картометрический метод	5.0	-
417	-	-	420975.37	2232966.76	Картометрический метод	5.0	-
410	-	-	420977.99	2233041.51	Картометрический метод	5.0	-
418	-	-	421140.91	2233634.78	Картометрический метод	5.0	-
419	-	-	421090.21	2233708.49	Картометрический метод	5.0	-
420	-	-	420941.27	2233618.94	Картометрический метод	5.0	-
421	-	-	420895.21	2233588.60	Картометрический метод	5.0	-
422	-	-	420919.25	2233535.57	Картометрический метод	5.0	-
423	-	-	420938.25	2233493.66	Картометрический метод	5.0	-
424	-	-	420943.06	2233483.05	Картометрический метод	5.0	-
418	-	-	421140.91	2233634.78	Картометрический метод	5.0	-
425	-	-	424945.06	2226828.34	Картометрический метод	5.0	-
426	-	-	424925.75	2226866.86	Картометрический метод	5.0	-
427	-	-	424918.85	2226864.28	Картометрический метод	5.0	-
428	-	-	424897.06	2226916.78	Картометрический метод	5.0	-
429	-	-	424887.14	2226955.93	Картометрический метод	5.0	-
430	-	-	424859.58	2226951.17	Картометрический метод	5.0	-

2. Сведения о характерных точках границ объекта

Обозначение характерных точек границ	Существующие координаты, м		Измененные (уточненные) координаты, м		Метод определения координат характерной точки	Средняя квадратическая погрешность положения характерной точки (M), м	Описание обозначения точки на местности (при наличии)
	X	Y	X	Y			
1	2	3	4	5	6	7	8
431	-	-	424926.23	2226819.26	Картометрический метод	5.0	-
432	-	-	424930.83	2226821.48	Картометрический метод	5.0	-
425	-	-	424945.06	2226828.34	Картометрический метод	5.0	-
433	-	-	425131.28	2227265.48	Картометрический метод	5.0	-
434	-	-	425100.79	2227271.12	Картометрический метод	5.0	-
435	-	-	425058.00	2227279.86	Картометрический метод	5.0	-
436	-	-	425039.52	2227283.72	Картометрический метод	5.0	-
437	-	-	425038.82	2227273.65	Картометрический метод	5.0	-
438	-	-	424970.76	2227281.10	Картометрический метод	5.0	-
439	-	-	424940.06	2227289.82	Картометрический метод	5.0	-
440	-	-	424919.47	2227294.41	Картометрический метод	5.0	-
441	-	-	424899.53	2227256.43	Картометрический метод	5.0	-
442	-	-	424883.27	2227224.53	Картометрический метод	5.0	-
443	-	-	424868.19	2227199.98	Картометрический метод	5.0	-
444	-	-	424845.97	2227164.65	Картометрический метод	5.0	-
445	-	-	424857.27	2227161.55	Картометрический метод	5.0	-
446	-	-	424885.99	2227163.77	Картометрический метод	5.0	-
447	-	-	424914.52	2227155.31	Картометрический метод	5.0	-
448	-	-	424915.14	2227133.33	Картометрический метод	5.0	-
449	-	-	424944.49	2227139.35	Картометрический метод	5.0	-
450	-	-	424944.49	2227141.36	Картометрический метод	5.0	-
451	-	-	424954.48	2227141.79	Картометрический метод	5.0	-
452	-	-	424965.26	2227148.60	Картометрический метод	5.0	-
453	-	-	424978.78	2227147.39	Картометрический метод	5.0	-
454	-	-	424970.34	2227139.46	Картометрический метод	5.0	-

2. Сведения о характерных точках границ объекта

Обозначение характерных точек границ	Существующие координаты, м		Измененные (уточненные) координаты, м		Метод определения координат характерной точки	Средняя квадратическая погрешность положения характерной точки (M), м	Описание обозначения точки на местности (при наличии)
	X	Y	X	Y			
1	2	3	4	5	6	7	8
455	-	-	424995.99	2227131.02	Картометрический метод	5.0	-
456	-	-	425004.17	2227136.71	Картометрический метод	5.0	-
457	-	-	425004.69	2227140.66	Картометрический метод	5.0	-
458	-	-	425012.17	2227139.85	Картометрический метод	5.0	-
459	-	-	425030.77	2227137.83	Картометрический метод	5.0	-
460	-	-	425047.49	2227136.03	Картометрический метод	5.0	-
461	-	-	425047.27	2227133.78	Картометрический метод	5.0	-
462	-	-	425108.16	2227125.47	Картометрический метод	5.0	-
463	-	-	425109.71	2227133.99	Картометрический метод	5.0	-
464	-	-	425112.33	2227151.17	Картометрический метод	5.0	-
465	-	-	425114.94	2227162.57	Картометрический метод	5.0	-
466	-	-	425117.42	2227177.87	Картометрический метод	5.0	-
433	-	-	425131.28	2227265.48	Картометрический метод	5.0	-
467	-	-	425414.31	2226129.01	Картометрический метод	5.0	-
468	-	-	425402.99	2226143.94	Картометрический метод	5.0	-
469	-	-	425398.56	2226148.86	Картометрический метод	5.0	-
470	-	-	425397.02	2226147.64	Картометрический метод	5.0	-
471	-	-	425371.46	2226127.28	Картометрический метод	5.0	-
472	-	-	425360.45	2226118.51	Картометрический метод	5.0	-
473	-	-	425377.67	2226098.30	Картометрический метод	5.0	-
474	-	-	425412.49	2226128.25	Картометрический метод	5.0	-
467	-	-	425414.31	2226129.01	Картометрический метод	5.0	-
475	-	-	425436.19	2227324.82	Картометрический метод	5.0	-
476	-	-	425406.50	2227336.28	Картометрический метод	5.0	-
477	-	-	425389.01	2227339.05	Картометрический метод	5.0	-

2. Сведения о характерных точках границ объекта

Обозначение характерных точек границ	Существующие координаты, м		Измененные (уточненные) координаты, м		Метод определения координат характерной точки	Средняя квадратическая погрешность положения характерной точки (M), м	Описание обозначения точки на местности (при наличии)
	X	Y	X	Y			
1	2	3	4	5	6	7	8
478	-	-	425385.77	2227301.66	Картометрический метод	5.0	-
479	-	-	425280.80	2227267.16	Картометрический метод	5.0	-
480	-	-	425260.59	2227264.03	Картометрический метод	5.0	-
481	-	-	425211.79	2227263.65	Картометрический метод	5.0	-
482	-	-	425202.19	2227258.90	Картометрический метод	5.0	-
483	-	-	425167.38	2227267.39	Картометрический метод	5.0	-
484	-	-	425141.39	2227267.77	Картометрический метод	5.0	-
485	-	-	425140.99	2227265.14	Картометрический метод	5.0	-
486	-	-	425140.26	2227261.08	Картометрический метод	5.0	-
487	-	-	425139.30	2227254.56	Картометрический метод	5.0	-
488	-	-	425129.65	2227194.23	Картометрический метод	5.0	-
489	-	-	425129.06	2227168.93	Картометрический метод	5.0	-
490	-	-	425119.91	2227116.96	Картометрический метод	5.0	-
491	-	-	425156.76	2227111.84	Картометрический метод	5.0	-
492	-	-	425204.20	2227102.26	Картометрический метод	5.0	-
493	-	-	425219.61	2227099.64	Картометрический метод	5.0	-
494	-	-	425270.72	2227092.41	Картометрический метод	5.0	-
495	-	-	425363.72	2227083.71	Картометрический метод	5.0	-
496	-	-	425396.26	2227081.65	Картометрический метод	5.0	-
497	-	-	425413.34	2227080.38	Картометрический метод	5.0	-
498	-	-	425412.29	2227094.36	Картометрический метод	5.0	-
499	-	-	425409.41	2227114.66	Картометрический метод	5.0	-
500	-	-	425404.91	2227121.22	Картометрический метод	5.0	-
501	-	-	425404.34	2227127.71	Картометрический метод	5.0	-
502	-	-	425406.98	2227139.13	Картометрический метод	5.0	-

2. Сведения о характерных точках границ объекта

Обозначение характерных точек границ	Существующие координаты, м		Измененные (уточненные) координаты, м		Метод определения координат характерной точки	Средняя квадратическая погрешность положения характерной точки (M), м	Описание обозначения точки на местности (при наличии)
	X	Y	X	Y			
1	2	3	4	5	6	7	8
503	-	-	425409.05	2227145.89	Картометрический метод	5.0	-
504	-	-	425410.39	2227152.90	Картометрический метод	5.0	-
475	-	-	425436.19	2227324.82	Картометрический метод	5.0	-
505	-	-	425158.91	2227120.20	Картометрический метод	5.0	-
506	-	-	425158.06	2227115.13	Картометрический метод	5.0	-
507	-	-	425153.13	2227115.94	Картометрический метод	5.0	-
508	-	-	425153.96	2227120.95	Картометрический метод	5.0	-
509	-	-	425157.42	2227120.43	Картометрический метод	5.0	-
505	-	-	425158.91	2227120.20	Картометрический метод	5.0	-
510	-	-	425442.85	2228251.97	Картометрический метод	5.0	-
511	-	-	425440.01	2228252.33	Картометрический метод	5.0	-
512	-	-	425351.85	2228263.27	Картометрический метод	5.0	-
513	-	-	425344.17	2228266.28	Картометрический метод	5.0	-
514	-	-	425319.41	2228288.88	Картометрический метод	5.0	-
515	-	-	425314.68	2228293.21	Картометрический метод	5.0	-
516	-	-	425288.29	2228284.88	Картометрический метод	5.0	-
517	-	-	425381.34	2228186.97	Картометрический метод	5.0	-
518	-	-	425432.67	2228226.03	Картометрический метод	5.0	-
519	-	-	425440.68	2228240.31	Картометрический метод	5.0	-
510	-	-	425442.85	2228251.97	Картометрический метод	5.0	-
520	-	-	425545.04	2226322.89	Картометрический метод	5.0	-
521	-	-	425543.55	2226327.61	Картометрический метод	5.0	-
522	-	-	425514.88	2226359.03	Картометрический метод	5.0	-
523	-	-	425462.46	2226316.88	Картометрический метод	5.0	-
524	-	-	425454.33	2226323.10	Картометрический метод	5.0	-

2. Сведения о характерных точках границ объекта

Обозначение характерных точек границ	Существующие координаты, м		Измененные (уточненные) координаты, м		Метод определения координат характерной точки	Средняя квадратическая погрешность положения характерной точки (M), м	Описание обозначения точки на местности (при наличии)
	X	Y	X	Y			
1	2	3	4	5	6	7	8
525	-	-	425445.99	2226312.48	Картометрический метод	5.0	-
526	-	-	425450.05	2226305.92	Картометрический метод	5.0	-
527	-	-	425445.58	2226296.34	Картометрический метод	5.0	-
528	-	-	425441.01	2226292.34	Картометрический метод	5.0	-
529	-	-	425438.04	2226295.12	Картометрический метод	5.0	-
530	-	-	425416.52	2226277.46	Картометрический метод	5.0	-
531	-	-	425393.54	2226260.90	Картометрический метод	5.0	-
532	-	-	425404.67	2226248.72	Картометрический метод	5.0	-
533	-	-	425424.03	2226264.70	Картометрический метод	5.0	-
534	-	-	425432.47	2226271.06	Картометрический метод	5.0	-
535	-	-	425442.09	2226278.33	Картометрический метод	5.0	-
536	-	-	425450.80	2226266.60	Картометрический метод	5.0	-
537	-	-	425463.42	2226252.87	Картометрический метод	5.0	-
538	-	-	425543.44	2226320.58	Картометрический метод	5.0	-
520	-	-	425545.04	2226322.89	Картометрический метод	5.0	-
539	-	-	426299.29	2225574.15	Картометрический метод	5.0	-
540	-	-	426233.39	2225645.13	Картометрический метод	5.0	-
541	-	-	426229.43	2225647.60	Картометрический метод	5.0	-
542	-	-	426227.45	2225650.49	Картометрический метод	5.0	-
543	-	-	426222.90	2225647.28	Картометрический метод	5.0	-
544	-	-	426210.58	2225638.30	Картометрический метод	5.0	-
545	-	-	426193.97	2225626.80	Картометрический метод	5.0	-
546	-	-	426195.24	2225623.37	Картометрический метод	5.0	-
547	-	-	426201.94	2225613.64	Картометрический метод	5.0	-
548	-	-	426207.95	2225603.88	Картометрический метод	5.0	-

2. Сведения о характерных точках границ объекта

Обозначение характерных точек границ	Существующие координаты, м		Измененные (уточненные) координаты, м		Метод определения координат характерной точки	Средняя квадратическая погрешность положения характерной точки (M), м	Описание обозначения точки на местности (при наличии)
	X	Y	X	Y			
1	2	3	4	5	6	7	8
549	-	-	426214.16	2225592.28	Картометрический метод	5.0	-
550	-	-	426219.84	2225579.24	Картометрический метод	5.0	-
551	-	-	426220.28	2225579.23	Картометрический метод	5.0	-
552	-	-	426222.03	2225570.57	Картометрический метод	5.0	-
553	-	-	426222.43	2225564.31	Картометрический метод	5.0	-
554	-	-	426221.92	2225551.80	Картометрический метод	5.0	-
555	-	-	426221.50	2225529.49	Картометрический метод	5.0	-
556	-	-	426227.89	2225531.97	Картометрический метод	5.0	-
557	-	-	426230.73	2225533.07	Картометрический метод	5.0	-
558	-	-	426246.06	2225539.02	Картометрический метод	5.0	-
559	-	-	426274.97	2225537.30	Картометрический метод	5.0	-
560	-	-	426278.18	2225535.00	Картометрический метод	5.0	-
561	-	-	426281.39	2225532.70	Картометрический метод	5.0	-
562	-	-	426285.27	2225527.53	Картометрический метод	5.0	-
563	-	-	426291.04	2225532.37	Картометрический метод	5.0	-
564	-	-	426297.35	2225537.84	Картометрический метод	5.0	-
565	-	-	426280.66	2225558.71	Картометрический метод	5.0	-
566	-	-	426289.12	2225566.03	Картометрический метод	5.0	-
539	-	-	426299.29	2225574.15	Картометрический метод	5.0	-
567	-	-	426372.87	2227661.93	Картометрический метод	5.0	-
568	-	-	426327.98	2227759.26	Картометрический метод	5.0	-
569	-	-	426112.07	2227648.38	Картометрический метод	5.0	-
570	-	-	425753.13	2227463.99	Картометрический метод	5.0	-
571	-	-	425685.79	2227429.46	Картометрический метод	5.0	-
572	-	-	425487.54	2227327.78	Картометрический метод	5.0	-

2. Сведения о характерных точках границ объекта

Обозначение характерных точек границ	Существующие координаты, м		Измененные (уточненные) координаты, м		Метод определения координат характерной точки	Средняя квадратическая погрешность положения характерной точки (M), м	Описание обозначения точки на местности (при наличии)
	X	Y	X	Y			
1	2	3	4	5	6	7	8
573	-	-	425601.24	2227258.51	Картометрический метод	5.0	-
567	-	-	426372.87	2227661.93	Картометрический метод	5.0	-
574	-	-	426464.30	2224979.64	Картометрический метод	5.0	-
575	-	-	426437.15	2225024.88	Картометрический метод	5.0	-
576	-	-	426399.94	2225086.93	Картометрический метод	5.0	-
577	-	-	426389.08	2225105.03	Картометрический метод	5.0	-
578	-	-	426392.80	2225126.69	Картометрический метод	5.0	-
579	-	-	426396.11	2225135.58	Картометрический метод	5.0	-
580	-	-	426398.91	2225147.06	Картометрический метод	5.0	-
581	-	-	426358.18	2225216.93	Картометрический метод	5.0	-
582	-	-	426335.65	2225204.27	Картометрический метод	5.0	-
583	-	-	426332.04	2225202.15	Картометрический метод	5.0	-
584	-	-	426305.96	2225186.84	Картометрический метод	5.0	-
585	-	-	426254.75	2225156.80	Картометрический метод	5.0	-
586	-	-	426244.19	2225150.63	Картометрический метод	5.0	-
587	-	-	426244.10	2225150.58	Картометрический метод	5.0	-
588	-	-	426232.01	2225143.37	Картометрический метод	5.0	-
589	-	-	426221.74	2225137.26	Картометрический метод	5.0	-
590	-	-	426186.16	2225119.53	Картометрический метод	5.0	-
591	-	-	426158.31	2225106.34	Картометрический метод	5.0	-
592	-	-	426157.74	2225106.08	Картометрический метод	5.0	-
593	-	-	426133.88	2225094.76	Картометрический метод	5.0	-
594	-	-	426171.46	2225030.40	Картометрический метод	5.0	-
595	-	-	426268.69	2224863.94	Картометрический метод	5.0	-
596	-	-	426269.08	2224864.17	Картометрический метод	5.0	-

2. Сведения о характерных точках границ объекта

Обозначение характерных точек границ	Существующие координаты, м		Измененные (уточненные) координаты, м		Метод определения координат характерной точки	Средняя квадратическая погрешность положения характерной точки (M), м	Описание обозначения точки на местности (при наличии)
	X	Y	X	Y			
1	2	3	4	5	6	7	8
597	-	-	426368.24	2224922.72	Картометрический метод	5.0	-
598	-	-	426373.65	2224925.91	Картометрический метод	5.0	-
599	-	-	426414.25	2224949.90	Картометрический метод	5.0	-
574	-	-	426464.30	2224979.64	Картометрический метод	5.0	-
600	-	-	426656.09	2227048.20	Картометрический метод	5.0	-
601	-	-	426585.37	2227201.46	Картометрический метод	5.0	-
602	-	-	426534.21	2227160.95	Картометрический метод	5.0	-
603	-	-	426481.62	2227119.30	Картометрический метод	5.0	-
604	-	-	426456.79	2227099.64	Картометрический метод	5.0	-
605	-	-	426509.41	2227031.46	Картометрический метод	5.0	-
606	-	-	426569.55	2226953.56	Картометрический метод	5.0	-
607	-	-	426620.77	2227009.57	Картометрический метод	5.0	-
600	-	-	426656.09	2227048.20	Картометрический метод	5.0	-
608	-	-	426793.35	2229760.71	Картометрический метод	5.0	-
609	-	-	426556.91	2229942.15	Картометрический метод	5.0	-
610	-	-	426468.18	2229826.36	Картометрический метод	5.0	-
611	-	-	426704.61	2229644.92	Картометрический метод	5.0	-
608	-	-	426793.35	2229760.71	Картометрический метод	5.0	-
612	-	-	426938.70	2224951.74	Картометрический метод	5.0	-
613	-	-	426928.58	2224952.69	Картометрический метод	5.0	-
614	-	-	426925.91	2224947.51	Картометрический метод	5.0	-
615	-	-	426911.17	2224946.97	Картометрический метод	5.0	-
616	-	-	426901.28	2224946.83	Картометрический метод	5.0	-
617	-	-	426891.57	2224950.03	Картометрический метод	5.0	-
618	-	-	426890.02	2224950.54	Картометрический метод	5.0	-

2. Сведения о характерных точках границ объекта

Обозначение характерных точек границ	Существующие координаты, м		Измененные (уточненные) координаты, м		Метод определения координат характерной точки	Средняя квадратическая погрешность положения характерной точки (M _t), м	Описание обозначения точки на местности (при наличии)
	X	Y	X	Y			
1	2	3	4	5	6	7	8
619	-	-	426875.39	2224956.39	Картометрический метод	5.0	-
620	-	-	426869.84	2224945.87	Картометрический метод	5.0	-
621	-	-	426865.58	2224943.33	Картометрический метод	5.0	-
622	-	-	426882.26	2224938.14	Картометрический метод	5.0	-
623	-	-	426880.66	2224929.57	Картометрический метод	5.0	-
624	-	-	426880.05	2224928.42	Картометрический метод	5.0	-
625	-	-	426878.83	2224917.28	Картометрический метод	5.0	-
626	-	-	426887.56	2224916.80	Картометрический метод	5.0	-
627	-	-	426887.62	2224911.54	Картометрический метод	5.0	-
628	-	-	426901.15	2224910.32	Картометрический метод	5.0	-
629	-	-	426896.48	2224856.50	Картометрический метод	5.0	-
630	-	-	426931.51	2224854.91	Картометрический метод	5.0	-
631	-	-	426931.84	2224859.21	Картометрический метод	5.0	-
632	-	-	426931.94	2224871.64	Картометрический метод	5.0	-
633	-	-	426938.08	2224943.46	Картометрический метод	5.0	-
612	-	-	426938.70	2224951.74	Картометрический метод	5.0	-
634	-	-	427173.51	2225190.26	Картометрический метод	5.0	-
635	-	-	427118.67	2225230.95	Картометрический метод	5.0	-
636	-	-	427084.62	2225176.25	Картометрический метод	5.0	-
637	-	-	427147.77	2225136.97	Картометрический метод	5.0	-
638	-	-	427169.09	2225174.27	Картометрический метод	5.0	-
639	-	-	427164.92	2225176.49	Картометрический метод	5.0	-
634	-	-	427173.51	2225190.26	Картометрический метод	5.0	-
640	-	-	427426.95	2228007.11	Картометрический метод	5.0	-
641	-	-	427426.13	2228057.95	Картометрический метод	5.0	-

2. Сведения о характерных точках границ объекта

Обозначение характерных точек границ	Существующие координаты, м		Измененные (уточненные) координаты, м		Метод определения координат характерной точки	Средняя квадратическая погрешность положения характерной точки (M), м	Описание обозначения точки на местности (при наличии)
	X	Y	X	Y			
1	2	3	4	5	6	7	8
642	-	-	427425.21	2228115.06	Картометрический метод	5.0	-
643	-	-	427425.07	2228123.43	Картометрический метод	5.0	-
644	-	-	427339.61	2228119.08	Картометрический метод	5.0	-
645	-	-	427002.25	2228105.75	Картометрический метод	5.0	-
646	-	-	426986.31	2228102.05	Картометрический метод	5.0	-
647	-	-	426676.84	2227939.41	Картометрический метод	5.0	-
648	-	-	426368.05	2227779.83	Картометрический метод	5.0	-
649	-	-	426412.80	2227682.81	Картометрический метод	5.0	-
650	-	-	426731.07	2227849.25	Картометрический метод	5.0	-
651	-	-	427025.21	2228000.34	Картометрический метод	5.0	-
652	-	-	427081.89	2228013.28	Картометрический метод	5.0	-
653	-	-	427393.14	2228005.20	Картометрический метод	5.0	-
640	-	-	427426.95	2228007.11	Картометрический метод	5.0	-
654	-	-	427513.58	2224949.67	Картометрический метод	5.0	-
655	-	-	427508.73	2224953.05	Картометрический метод	5.0	-
656	-	-	427486.13	2224916.55	Картометрический метод	5.0	-
657	-	-	427476.68	2224901.29	Картометрический метод	5.0	-
658	-	-	427497.89	2224886.37	Картометрический метод	5.0	-
659	-	-	427502.68	2224905.68	Картометрический метод	5.0	-
654	-	-	427513.58	2224949.67	Картометрический метод	5.0	-
660	-	-	427520.80	2224804.64	Картометрический метод	5.0	-
661	-	-	427490.43	2224830.97	Картометрический метод	5.0	-
662	-	-	427462.98	2224851.61	Картометрический метод	5.0	-
663	-	-	427457.98	2224835.15	Картометрический метод	5.0	-
664	-	-	427451.97	2224837.11	Картометрический метод	5.0	-

2. Сведения о характерных точках границ объекта

Обозначение характерных точек границ	Существующие координаты, м		Измененные (уточненные) координаты, м		Метод определения координат характерной точки	Средняя квадратическая погрешность положения характерной точки (M _t), м	Описание обозначения точки на местности (при наличии)
	X	Y	X	Y			
1	2	3	4	5	6	7	8
665	-	-	427444.68	2224805.09	Картометрический метод	5.0	-
666	-	-	427454.44	2224803.21	Картометрический метод	5.0	-
667	-	-	427451.91	2224790.96	Картометрический метод	5.0	-
668	-	-	427493.63	2224782.89	Картометрический метод	5.0	-
669	-	-	427516.29	2224778.06	Картометрический метод	5.0	-
660	-	-	427520.80	2224804.64	Картометрический метод	5.0	-
670	-	-	427549.88	2225245.26	Картометрический метод	5.0	-
671	-	-	427544.51	2225248.59	Картометрический метод	5.0	-
672	-	-	427504.70	2225261.26	Картометрический метод	5.0	-
673	-	-	427414.47	2225303.20	Картометрический метод	5.0	-
674	-	-	427397.57	2225282.35	Картометрический метод	5.0	-
675	-	-	427412.64	2225273.85	Картометрический метод	5.0	-
676	-	-	427473.38	2225239.57	Картометрический метод	5.0	-
677	-	-	427526.60	2225209.55	Картометрический метод	5.0	-
678	-	-	427529.62	2225198.86	Картометрический метод	5.0	-
670	-	-	427549.88	2225245.26	Картометрический метод	5.0	-
679	-	-	427559.05	2225122.37	Картометрический метод	5.0	-
680	-	-	427529.61	2225198.81	Картометрический метод	5.0	-
681	-	-	427526.58	2225209.51	Картометрический метод	5.0	-
682	-	-	427473.36	2225239.53	Картометрический метод	5.0	-
683	-	-	427412.63	2225273.81	Картометрический метод	5.0	-
684	-	-	427397.54	2225282.32	Картометрический метод	5.0	-
685	-	-	427390.68	2225286.22	Картометрический метод	5.0	-
686	-	-	427369.82	2225298.44	Картометрический метод	5.0	-
687	-	-	427358.98	2225306.63	Картометрический метод	5.0	-

2. Сведения о характерных точках границ объекта

Обозначение характерных точек границ	Существующие координаты, м		Измененные (уточненные) координаты, м		Метод определения координат характерной точки	Средняя квадратическая погрешность положения характерной точки (M _t), м	Описание обозначения точки на местности (при наличии)
	X	Y	X	Y			
1	2	3	4	5	6	7	8
688	-	-	427354.43	2225310.07	Картометрический метод	5.0	-
689	-	-	427334.33	2225325.25	Картометрический метод	5.0	-
690	-	-	427327.19	2225330.65	Картометрический метод	5.0	-
691	-	-	427310.56	2225335.35	Картометрический метод	5.0	-
692	-	-	427289.18	2225346.01	Картометрический метод	5.0	-
693	-	-	427286.13	2225347.33	Картометрический метод	5.0	-
694	-	-	427283.05	2225348.52	Картометрический метод	5.0	-
695	-	-	427279.92	2225349.60	Картометрический метод	5.0	-
696	-	-	427276.76	2225350.60	Картометрический метод	5.0	-
697	-	-	427273.57	2225351.47	Картометрический метод	5.0	-
698	-	-	427270.34	2225352.23	Картометрический метод	5.0	-
699	-	-	427267.09	2225352.90	Картометрический метод	5.0	-
700	-	-	427263.82	2225353.45	Картометрический метод	5.0	-
701	-	-	427260.53	2225353.88	Картометрический метод	5.0	-
702	-	-	427257.23	2225354.19	Картометрический метод	5.0	-
703	-	-	427253.92	2225354.39	Картометрический метод	5.0	-
704	-	-	427250.60	2225354.46	Картометрический метод	5.0	-
705	-	-	427247.29	2225354.45	Картометрический метод	5.0	-
706	-	-	427243.99	2225354.28	Картометрический метод	5.0	-
707	-	-	427240.68	2225354.04	Картометрический метод	5.0	-
708	-	-	427237.39	2225353.67	Картометрический метод	5.0	-
709	-	-	427234.10	2225353.19	Картометрический метод	5.0	-
710	-	-	427230.84	2225352.62	Картометрический метод	5.0	-
711	-	-	427227.61	2225351.89	Картометрический метод	5.0	-
712	-	-	427224.39	2225351.09	Картометрический метод	5.0	-

2. Сведения о характерных точках границ объекта

Обозначение характерных точек границ	Существующие координаты, м		Измененные (уточненные) координаты, м		Метод определения координат характерной точки	Средняя квадратическая погрешность положения характерной точки (M _t), м	Описание обозначения точки на местности (при наличии)
	X	Y	X	Y			
1	2	3	4	5	6	7	8
713	-	-	427221.22	2225350.16	Картометрический метод	5.0	-
714	-	-	427218.07	2225349.11	Картометрический метод	5.0	-
715	-	-	427214.96	2225347.99	Картометрический метод	5.0	-
716	-	-	427211.88	2225346.70	Картометрический метод	5.0	-
717	-	-	427208.86	2225345.38	Картометрический метод	5.0	-
718	-	-	427205.89	2225343.90	Картометрический метод	5.0	-
719	-	-	427202.97	2225342.33	Картометрический метод	5.0	-
720	-	-	427200.11	2225340.69	Картометрический метод	5.0	-
721	-	-	427197.30	2225338.92	Картометрический метод	5.0	-
722	-	-	427194.54	2225337.05	Картометрический метод	5.0	-
723	-	-	427191.87	2225335.13	Картометрический метод	5.0	-
724	-	-	427189.25	2225333.09	Картометрический метод	5.0	-
725	-	-	427186.71	2225330.93	Картометрический метод	5.0	-
726	-	-	427184.25	2225328.73	Картометрический метод	5.0	-
727	-	-	427181.86	2225326.41	Картометрический метод	5.0	-
728	-	-	427179.55	2225324.02	Картометрический метод	5.0	-
729	-	-	427246.68	2225285.95	Картометрический метод	5.0	-
730	-	-	427293.70	2225259.27	Картометрический метод	5.0	-
731	-	-	427320.94	2225243.82	Картометрический метод	5.0	-
732	-	-	427325.28	2225241.36	Картометрический метод	5.0	-
733	-	-	427428.83	2225184.31	Картометрический метод	5.0	-
734	-	-	427384.40	2225117.42	Картометрический метод	5.0	-
735	-	-	427372.82	2225098.08	Картометрический метод	5.0	-
736	-	-	427368.83	2225100.74	Картометрический метод	5.0	-
737	-	-	427363.07	2225092.05	Картометрический метод	5.0	-

2. Сведения о характерных точках границ объекта

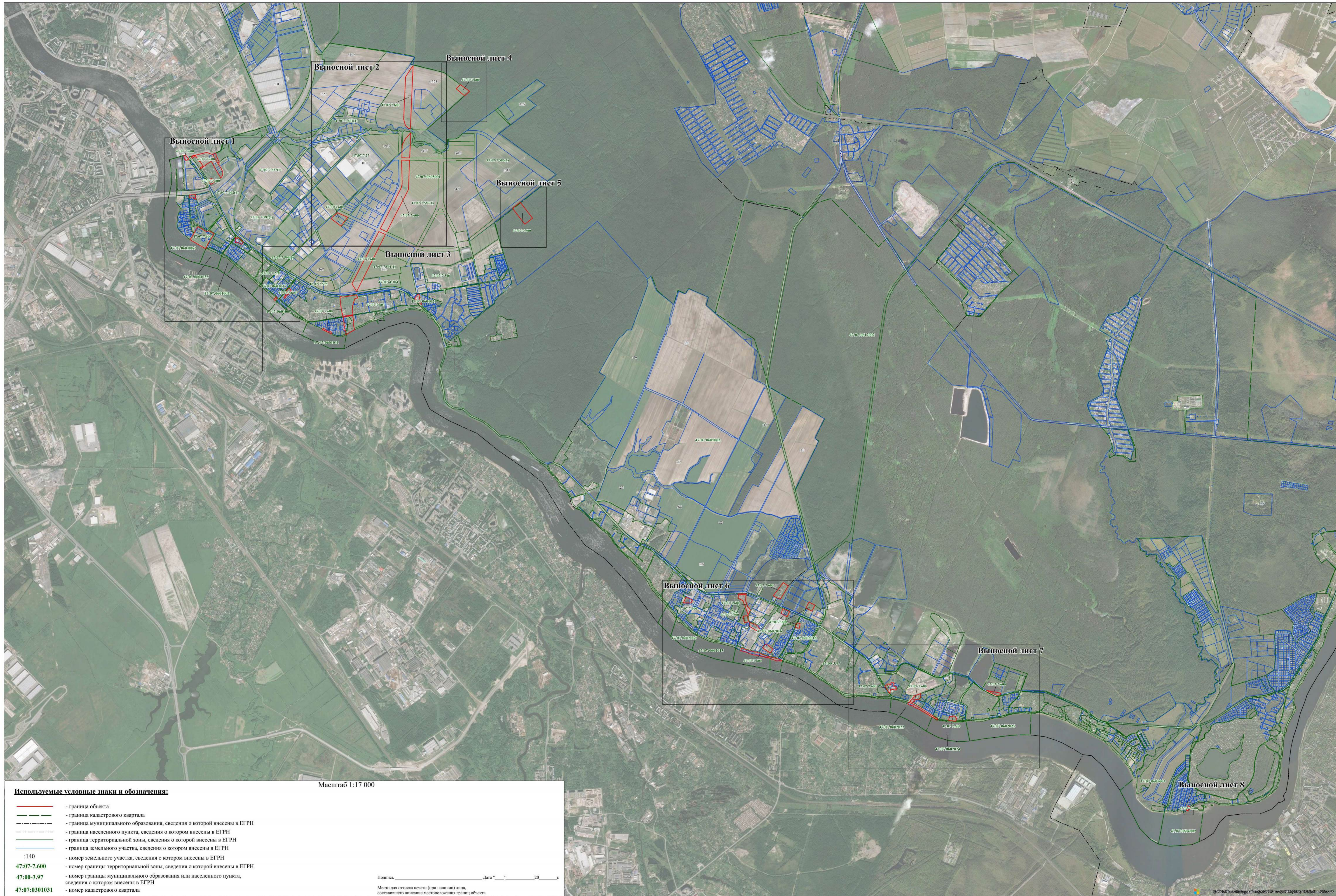
Обозначение характерных точек границ	Существующие координаты, м		Измененные (уточненные) координаты, м		Метод определения координат характерной точки	Средняя квадратическая погрешность положения характерной точки (M _t), м	Описание обозначения точки на местности (при наличии)
	X	Y	X	Y			
1	2	3	4	5	6	7	8
738	-	-	427364.67	2225090.91	Картометрический метод	5.0	-
739	-	-	427355.20	2225077.32	Картометрический метод	5.0	-
740	-	-	427351.39	2225071.31	Картометрический метод	5.0	-
741	-	-	427317.92	2225027.11	Картометрический метод	5.0	-
742	-	-	427329.83	2225019.28	Картометрический метод	5.0	-
743	-	-	427331.48	2225019.34	Картометрический метод	5.0	-
744	-	-	427336.42	2225022.76	Картометрический метод	5.0	-
745	-	-	427359.71	2225061.36	Картометрический метод	5.0	-
746	-	-	427425.87	2225020.57	Картометрический метод	5.0	-
747	-	-	427423.27	2225015.46	Картометрический метод	5.0	-
748	-	-	427425.29	2225014.39	Картометрический метод	5.0	-
749	-	-	427422.32	2225008.96	Картометрический метод	5.0	-
750	-	-	427463.33	2224985.20	Картометрический метод	5.0	-
751	-	-	427509.35	2224954.06	Картометрический метод	5.0	-
752	-	-	427508.74	2224953.07	Картометрический метод	5.0	-
753	-	-	427513.61	2224949.68	Картометрический метод	5.0	-
754	-	-	427502.70	2224905.68	Картометрический метод	5.0	-
755	-	-	427508.27	2224902.01	Картометрический метод	5.0	-
756	-	-	427519.45	2224943.69	Картометрический метод	5.0	-
679	-	-	427559.05	2225122.37	Картометрический метод	5.0	-
757	-	-	427830.44	2228143.10	Картометрический метод	5.0	-
758	-	-	427654.45	2228135.11	Картометрический метод	5.0	-
759	-	-	427637.99	2228134.27	Картометрический метод	5.0	-
760	-	-	427460.05	2228125.21	Картометрический метод	5.0	-
761	-	-	427460.17	2228116.79	Картометрический метод	5.0	-

2. Сведения о характерных точках границ объекта

Обозначение характерных точек границ	Существующие координаты, м		Измененные (уточненные) координаты, м		Метод определения координат характерной точки	Средняя квадратическая погрешность положения характерной точки (M _t), м	Описание обозначения точки на местности (при наличии)
	X	Y	X	Y			
1	2	3	4	5	6	7	8
762	-	-	427460.99	2228059.67	Картометрический метод	5.0	-
763	-	-	427461.71	2228009.08	Картометрический метод	5.0	-
764	-	-	427548.59	2228014.01	Картометрический метод	5.0	-
765	-	-	427546.56	2228011.65	Картометрический метод	5.0	-
766	-	-	427651.63	2228016.98	Картометрический метод	5.0	-
767	-	-	427735.77	2228059.64	Картометрический метод	5.0	-
757	-	-	427830.44	2228143.10	Картометрический метод	5.0	-
768	-	-	428538.87	2228883.94	Картометрический метод	5.0	-
769	-	-	428438.87	2229018.57	Картометрический метод	5.0	-
770	-	-	428374.22	2228945.14	Картометрический метод	5.0	-
771	-	-	428478.75	2228820.35	Картометрический метод	5.0	-
768	-	-	428538.87	2228883.94	Картометрический метод	5.0	-
772	-	-	428817.79	2228184.24	Картометрический метод	5.0	-
773	-	-	427897.14	2228138.51	Картометрический метод	5.0	-
774	-	-	427896.36	2228127.59	Картометрический метод	5.0	-
775	-	-	427890.44	2228119.45	Картометрический метод	5.0	-
776	-	-	427888.92	2228118.62	Картометрический метод	5.0	-
777	-	-	427938.56	2228065.19	Картометрический метод	5.0	-
778	-	-	428034.25	2228039.89	Картометрический метод	5.0	-
779	-	-	428658.68	2228072.23	Картометрический метод	5.0	-
780	-	-	428795.22	2228161.95	Картометрический метод	5.0	-
772	-	-	428817.79	2228184.24	Картометрический метод	5.0	-

3. Сведения о характерных точках части (частей) границы объекта

Обозначение характерных точек части границы	Существующие координаты, м		Измененные (уточненные) координаты, м		Метод определения координат характерной точки	Средняя квадратическая погрешность положения характерной точки (M _t), м	Описание обозначения точки на местности (при наличии)
	X	Y	X	Y			
1	2	3	4	5	6	7	8
-	-	-	-	-	-	-	



Используемые условные знаки и обозначения:

- - граница объекта
- - граница кадастрового квартала
- - граница муниципального образования, сведения о которой внесены в ЕГРН
- - - - - граница населенного пункта, сведения о котором внесены в ЕГРН
- - - - - граница территориальной зоны, сведения о которой внесены в ЕГРН
- - граница земельного участка, сведения о котором внесены в ЕГРН
- 140 - номер земельного участка, сведения о котором внесены в ЕГРН
- 47:07-7.600 - номер границы территориальной зоны, сведения о которой внесены в ЕГРН
- 47:00-3.97 - номер границы муниципального образования или населенного пункта, сведения о котором внесены в ЕГРН
- 47:07:0301031 - номер кадастрового квартала

Масштаб 1:17 000

Подпись _____ Дата " ____ " ____ 20 ____ г.

Место для оттиска печати (при наличии) лица, составившего описание местоположения границ объекта



Масштаб 1:2 500

Используемые условные знаки и обозначения:

- - граница объекта
- - граница кадастрового квартала
- - граница муниципального образования, сведения о которой внесены в ЕГРН
- - граница населенного пункта, сведения о котором внесены в ЕГРН
- - граница территориальной зоны, сведения о которой внесены в ЕГРН
- - граница земельного участка, сведения о котором внесены в ЕГРН
- 1 - характеристика точки границы объекта работ
- 1:40 - номер земельного участка, сведения о котором внесены в ЕГРН
- 47:07:7:600 - номер границы территориальной зоны, сведения о которой внесены в ЕГРН
- 47:00:3:97 - номер границы муниципального образования или населенного пункта, сведения о котором внесены в ЕГРН
- 47:07:0301031 - номер кадастрового квартала

Подпись _____ Дата "___" ____ 20__ г.

Место для отписки печати (при наличии) лица, составившего описание местоположения границ объекта



Масштаб 1:2 500

- Используемые условные знаки и обозначения:**
- граница объекта
 - граница кадастрового квартала
 - граница муниципального образования, сведения о которой внесены в ЕГРН
 - граница населенного пункта, сведения о котором внесены в ЕГРН
 - граница территориальной зоны, сведения о которой внесены в ЕГРН
 - граница земельного участка, сведения о котором внесены в ЕГРН
 - 1 — характеристика точки границы объекта работ
 - 140 — номер земельного участка, сведения о котором внесены в ЕГРН
 - 47:07:0406000 — номер границы территориальной зоны, сведения о которой внесены в ЕГРН
 - 47:08:3.97 — номер границы муниципального образования или населенного пункта, сведения о котором внесены в ЕГРН
 - 47:07:0301031 — номер кадастрового квартала

Подпись _____ Дата " ____ " ____ 20 ____ г.
Место для отписки плательщика (при наличии) лица, составившего описание местоположения границ объекта



Масштаб 1:2 500

Используемые условные знаки и обозначения:

- граница объекта
- граница кадастрового квартала
- граница муниципального образования, сведения о которой внесены в ЕГРН
- граница населенного пункта, сведения о котором внесены в ЕГРН
- граница территориальной зоны, сведения о которой внесены в ЕГРН
- граница земельного участка, сведения о котором внесены в ЕГРН
- 1 - характеристика точки границы объекта работ
- 140 - номер земельного участка, сведения о котором внесены в ЕГРН
- 47:07-7.600 - номер границы территориальной зоны, сведения о которой внесены в ЕГРН
- 47:00-3.97 - номер границы муниципального образования или населенного пункта, сведения о котором внесены в ЕГРН
- 47:07-0301031 - номер кадастрового квартала

Подпись _____ Дата "___" ____ 20__ г.
 Место для отиска печати (при наличии) лица, составившего описание местоположения границ объекта

Раздел 4

План границ объекта

Выносной лист 4



Масштаб 1:2 500

Используемые условные знаки и обозначения:

- - граница объекта
- - граница кадастрового квартала
- - - - граница муниципального образования, сведения о которой внесены в ЕГРН
- · - · - граница населенного пункта, сведения о котором внесены в ЕГРН
- - граница территориальной зоны, сведения о которой внесены в ЕГРН
- - граница земельного участка, сведения о котором внесены в ЕГРН
- 1 - характеристическая точка границы объекта работ
- :140 - номер земельного участка, сведения о котором внесены в ЕГРН
- 47:07-7.600 - номер границы территориальной зоны, сведения о которой внесены в ЕГРН
- 47:00-3.97 - номер границы муниципального образования или населенного пункта, сведения о котором внесены в ЕГРН
- 47:07:0301031 - номер кадастрового квартала

Подпись _____ Дата _____
" " 20 ____ г.

Место для оттиска печати (при наличии) лица,
составившего описание местоположения границ объекта

Раздел 4

План границ объекта

Выносной лист 5



Масштаб 1:2 500

Используемые условные знаки и обозначения:

- - граница объекта
- - - - граница кадастрового квартала
- - - - - граница муниципального образования, сведения о которой внесены в ЕГРН
- . . . - - граница населенного пункта, сведения о котором внесены в ЕГРН
- - граница территориальной зоны, сведения о которой внесены в ЕГРН
- - граница земельного участка, сведения о котором внесены в ЕГРН
- 1 - характеристическая точка границы объекта работ
- :140 - номер земельного участка, сведения о котором внесены в ЕГРН
- 47:07-7.600 - номер границы территориальной зоны, сведения о которой внесены в ЕГРН
- 47:00-3.97 - номер границы муниципального образования или населенного пункта, сведения о котором внесены в ЕГРН
- 47:07:0301031 - номер кадастрового квартала

Подпись _____ Дата _____
" " 20 ____ г.

Место для оттиска печати (при наличии) лица,
составившего описание местоположения границ объекта



Масштаб 1:2 500

Используемые условные знаки и обозначения:

- - граница объекта
- - граница кадастрового квартала
- - - - граница муниципального образования, сведения о которой внесены в ЕГРН
- - - - граница населенного пункта, сведения о котором внесены в ЕГРН
- - граница территориальной зоны, сведения о которой внесены в ЕГРН
- - граница земельного участка, сведения о котором внесены в ЕГРН
- 1 - характеристика точки границы объекта работ
- 1:140 - номер земельного участка, сведения о котором внесены в ЕГРН
- 47:07-7.600 - номер границы территориальной зоны, сведения о которой внесены в ЕГРН
- 47:06-3.97 - номер границы муниципального образования или населенного пункта, сведения о котором внесены в ЕГРН
- 47:07-0301031 - номер кадастрового квартала

Подпись _____ Дата "___" ____ 20__ г.
 Место для отскачки печати (при наличии) листа, составившего описание местоположения границ объекта



Масштаб 1:2 500

- Используемые условные знаки и обозначения:**
- граница объекта
 - граница кадастрового квартала
 - граница муниципального образования, сведения о которой внесены в ЕГРН
 - граница населенного пункта, сведения о котором внесены в ЕГРН
 - граница территориальной зоны, сведения о которой внесены в ЕГРН
 - граница земельного участка, сведения о котором внесены в ЕГРН
 - характерная точка границы объекта работ
 - номер земельного участка, сведения о котором внесены в ЕГРН
 - номер границы территориальной зоны, сведения о которой внесены в ЕГРН
 - номер границы муниципального образования или населенного пункта, сведения о котором внесены в ЕГРН
 - номер кадастрового квартала
- 140
47:07:0662023
47:00-3.97
47:07:0301031

Подпись _____ Дата "___" ____ 20__ г.
Место для отска печати (при наличии) лица, составившего описание местоположения границ объекта

Раздел 4

План границ объекта

Выносной лист 8



Масштаб 1:500

Используемые условные знаки и обозначения:

- - граница объекта
- - граница кадастрового квартала
- - граница муниципального образования, сведения о которой внесены в ЕГРН
- - - - граница населенного пункта, сведения о котором внесены в ЕГРН
- - граница территориальной зоны, сведения о которой внесены в ЕГРН
- - граница земельного участка, сведения о котором внесены в ЕГРН
- 1 - характеристическая точка границы объекта работ
- :140 - номер земельного участка, сведения о котором внесены в ЕГРН
- 47:07-7.600 - номер границы территориальной зоны, сведения о которой внесены в ЕГРН
- 47:00-3.97 - номер границы муниципального образования или населенного пункта, сведения о котором внесены в ЕГРН
- 47:07:0301031 - номер кадастрового квартала

Подпись _____ Дата _____
 " " " 20__ г.

Место для оттиска печати (при наличии) лица, составившего описание местоположения границ объекта

**Текстовое описание местоположения границ населенных пунктов,
территориальных зон**

Прохождение границы		Описание прохождения границы
от точки	до точки	
1	2	3
1	2	-
2	3	-
3	4	-
4	5	-
5	6	-
6	7	-
7	8	-
8	9	-
9	10	-
10	11	-
11	12	-
12	13	-
13	14	-
14	15	-
15	16	-
16	17	-
17	18	-
18	19	-
19	20	-
20	21	-
21	22	-
22	23	-
23	24	-
24	25	-
25	26	-
26	27	-
27	28	-
28	29	-
29	30	-
30	31	-
31	32	-
32	33	-
33	34	-
34	35	-
35	36	-
36	37	-
37	38	-

**Текстовое описание местоположения границ населенных пунктов,
территориальных зон**

Прохождение границы		Описание прохождения границы
от точки	до точки	
1	2	3
38	39	-
39	40	-
40	41	-
41	42	-
42	43	-
43	44	-
44	45	-
45	46	-
46	47	-
47	1	-
48	49	-
49	50	-
50	51	-
51	52	-
52	53	-
53	54	-
54	55	-
55	56	-
56	57	-
57	58	-
58	59	-
59	60	-
60	61	-
61	62	-
62	63	-
63	48	-
64	65	-
65	66	-
66	67	-
67	68	-
68	69	-
69	70	-
70	71	-
71	72	-
72	73	-
73	74	-
74	75	-

**Текстовое описание местоположения границ населенных пунктов,
территориальных зон**

Прохождение границы		Описание прохождения границы
от точки	до точки	
1	2	3
75	76	-
76	77	-
77	78	-
78	79	-
79	80	-
80	81	-
81	82	-
82	83	-
83	84	-
84	85	-
85	86	-
86	87	-
87	88	-
88	89	-
89	90	-
90	91	-
91	92	-
92	93	-
93	94	-
94	64	-
95	96	-
96	97	-
97	98	-
98	99	-
99	100	-
100	101	-
101	102	-
102	103	-
103	104	-
104	105	-
105	106	-
106	107	-
107	108	-
108	109	-
109	110	-
110	111	-
111	112	-

**Текстовое описание местоположения границ населенных пунктов,
территориальных зон**

Прохождение границы		Описание прохождения границы
от точки	до точки	
1	2	3
112	113	-
113	114	-
114	115	-
115	116	-
116	117	-
117	118	-
118	119	-
119	120	-
120	121	-
121	122	-
122	123	-
123	124	-
124	125	-
125	126	-
126	127	-
127	128	-
128	129	-
129	130	-
130	95	-
131	132	-
132	133	-
133	134	-
134	135	-
135	136	-
136	131	-
137	138	-
138	139	-
139	140	-
140	141	-
141	142	-
142	143	-
143	144	-
144	145	-
145	146	-
146	147	-
147	148	-
148	149	-

**Текстовое описание местоположения границ населенных пунктов,
территориальных зон**

Прохождение границы		Описание прохождения границы
от точки	до точки	
1	2	3
149	150	-
150	151	-
151	152	-
152	153	-
153	154	-
154	155	-
155	156	-
156	157	-
157	158	-
158	159	-
159	160	-
160	161	-
161	162	-
162	163	-
163	164	-
164	165	-
165	166	-
166	167	-
167	168	-
168	137	-
169	170	-
170	171	-
171	172	-
172	173	-
173	174	-
174	175	-
175	176	-
176	177	-
177	178	-
178	179	-
179	180	-
180	181	-
181	182	-
182	183	-
183	184	-
184	185	-
185	186	-

**Текстовое описание местоположения границ населенных пунктов,
территориальных зон**

Прохождение границы		Описание прохождения границы
от точки	до точки	
1	2	3
186	187	-
187	188	-
188	189	-
189	190	-
190	191	-
191	192	-
192	193	-
193	194	-
194	195	-
195	196	-
196	197	-
197	198	-
198	199	-
199	200	-
200	201	-
201	202	-
202	203	-
203	204	-
204	205	-
205	206	-
206	207	-
207	208	-
208	209	-
209	210	-
210	211	-
211	212	-
212	213	-
213	214	-
214	215	-
215	216	-
216	217	-
217	218	-
218	219	-
219	220	-
220	221	-
221	222	-
222	223	-

**Текстовое описание местоположения границ населенных пунктов,
территориальных зон**

Прохождение границы		Описание прохождения границы
от точки	до точки	
1	2	3
223	224	-
224	225	-
225	226	-
226	227	-
227	228	-
228	229	-
229	230	-
230	231	-
231	232	-
232	233	-
233	234	-
234	235	-
235	236	-
236	237	-
237	238	-
238	239	-
239	240	-
240	241	-
241	242	-
242	243	-
243	244	-
244	245	-
245	246	-
246	247	-
247	248	-
248	249	-
249	250	-
250	251	-
251	252	-
252	253	-
253	254	-
254	255	-
255	256	-
256	257	-
257	258	-
258	259	-
259	260	-

**Текстовое описание местоположения границ населенных пунктов,
территориальных зон**

Прохождение границы		Описание прохождения границы
от точки	до точки	
1	2	3
260	261	-
261	262	-
262	263	-
263	264	-
264	265	-
265	266	-
266	267	-
267	268	-
268	269	-
269	270	-
270	271	-
271	272	-
272	273	-
273	274	-
274	275	-
275	276	-
276	277	-
277	278	-
278	279	-
279	280	-
280	281	-
281	169	-
282	283	-
283	284	-
284	285	-
285	286	-
286	287	-
287	288	-
288	289	-
289	290	-
290	291	-
291	292	-
292	293	-
293	294	-
294	295	-
295	296	-
296	297	-

**Текстовое описание местоположения границ населенных пунктов,
территориальных зон**

Прохождение границы		Описание прохождения границы
от точки	до точки	
1	2	3
297	298	-
298	299	-
299	300	-
300	301	-
301	282	-
302	303	-
303	304	-
304	305	-
305	306	-
306	307	-
307	308	-
308	309	-
309	310	-
310	311	-
311	312	-
312	313	-
313	314	-
314	315	-
315	302	-
316	317	-
317	318	-
318	319	-
319	320	-
320	321	-
321	322	-
322	323	-
323	324	-
324	325	-
325	326	-
326	327	-
327	328	-
328	329	-
329	330	-
330	331	-
331	332	-
332	333	-
333	334	-

**Текстовое описание местоположения границ населенных пунктов,
территориальных зон**

Прохождение границы		Описание прохождения границы
от точки	до точки	
1	2	3
334	335	-
335	336	-
336	337	-
337	338	-
338	339	-
339	340	-
340	341	-
341	342	-
342	343	-
343	344	-
344	345	-
345	346	-
346	347	-
347	348	-
348	349	-
349	350	-
350	351	-
351	352	-
352	353	-
353	354	-
354	316	-
355	356	-
356	357	-
357	358	-
358	359	-
359	360	-
360	361	-
361	362	-
362	363	-
363	364	-
364	355	-
365	366	-
366	367	-
367	368	-
368	369	-
369	370	-
370	371	-

**Текстовое описание местоположения границ населенных пунктов,
территориальных зон**

Прохождение границы		Описание прохождения границы
от точки	до точки	
1	2	3
371	372	-
372	373	-
373	374	-
374	375	-
375	376	-
376	377	-
377	378	-
378	379	-
379	365	-
380	381	-
381	382	-
382	383	-
383	384	-
384	380	-
385	386	-
386	387	-
387	388	-
388	389	-
389	390	-
390	391	-
391	392	-
392	393	-
393	394	-
394	395	-
395	385	-
396	397	-
397	398	-
398	399	-
399	400	-
400	401	-
401	402	-
402	403	-
403	404	-
404	405	-
405	406	-
406	407	-
407	408	-

**Текстовое описание местоположения границ населенных пунктов,
территориальных зон**

Прохождение границы		Описание прохождения границы
от точки	до точки	
1	2	3
408	409	-
409	396	-
410	411	-
411	412	-
412	413	-
413	414	-
414	415	-
415	416	-
416	417	-
417	410	-
418	419	-
419	420	-
420	421	-
421	422	-
422	423	-
423	424	-
424	418	-
425	426	-
426	427	-
427	428	-
428	429	-
429	430	-
430	431	-
431	432	-
432	425	-
433	434	-
434	435	-
435	436	-
436	437	-
437	438	-
438	439	-
439	440	-
440	441	-
441	442	-
442	443	-
443	444	-
444	445	-

**Текстовое описание местоположения границ населенных пунктов,
территориальных зон**

Прохождение границы		Описание прохождения границы
от точки	до точки	
1	2	3
445	446	-
446	447	-
447	448	-
448	449	-
449	450	-
450	451	-
451	452	-
452	453	-
453	454	-
454	455	-
455	456	-
456	457	-
457	458	-
458	459	-
459	460	-
460	461	-
461	462	-
462	463	-
463	464	-
464	465	-
465	466	-
466	433	-
467	468	-
468	469	-
469	470	-
470	471	-
471	472	-
472	473	-
473	474	-
474	467	-
475	476	-
476	477	-
477	478	-
478	479	-
479	480	-
480	481	-
481	482	-

**Текстовое описание местоположения границ населенных пунктов,
территориальных зон**

Прохождение границы		Описание прохождения границы
от точки	до точки	
1	2	3
482	483	-
483	484	-
484	485	-
485	486	-
486	487	-
487	488	-
488	489	-
489	490	-
490	491	-
491	492	-
492	493	-
493	494	-
494	495	-
495	496	-
496	497	-
497	498	-
498	499	-
499	500	-
500	501	-
501	502	-
502	503	-
503	504	-
504	475	-
505	506	-
506	507	-
507	508	-
508	509	-
509	505	-
510	511	-
511	512	-
512	513	-
513	514	-
514	515	-
515	516	-
516	517	-
517	518	-
518	519	-

**Текстовое описание местоположения границ населенных пунктов,
территориальных зон**

Прохождение границы		Описание прохождения границы
от точки	до точки	
1	2	3
519	510	-
520	521	-
521	522	-
522	523	-
523	524	-
524	525	-
525	526	-
526	527	-
527	528	-
528	529	-
529	530	-
530	531	-
531	532	-
532	533	-
533	534	-
534	535	-
535	536	-
536	537	-
537	538	-
538	520	-
539	540	-
540	541	-
541	542	-
542	543	-
543	544	-
544	545	-
545	546	-
546	547	-
547	548	-
548	549	-
549	550	-
550	551	-
551	552	-
552	553	-
553	554	-
554	555	-
555	556	-

**Текстовое описание местоположения границ населенных пунктов,
территориальных зон**

Прохождение границы		Описание прохождения границы
от точки	до точки	
1	2	3
556	557	-
557	558	-
558	559	-
559	560	-
560	561	-
561	562	-
562	563	-
563	564	-
564	565	-
565	566	-
566	539	-
567	568	-
568	569	-
569	570	-
570	571	-
571	572	-
572	573	-
573	567	-
574	575	-
575	576	-
576	577	-
577	578	-
578	579	-
579	580	-
580	581	-
581	582	-
582	583	-
583	584	-
584	585	-
585	586	-
586	587	-
587	588	-
588	589	-
589	590	-
590	591	-
591	592	-
592	593	-

**Текстовое описание местоположения границ населенных пунктов,
территориальных зон**

Прохождение границы		Описание прохождения границы
от точки	до точки	
1	2	3
593	594	-
594	595	-
595	596	-
596	597	-
597	598	-
598	599	-
599	574	-
600	601	-
601	602	-
602	603	-
603	604	-
604	605	-
605	606	-
606	607	-
607	600	-
608	609	-
609	610	-
610	611	-
611	608	-
612	613	-
613	614	-
614	615	-
615	616	-
616	617	-
617	618	-
618	619	-
619	620	-
620	621	-
621	622	-
622	623	-
623	624	-
624	625	-
625	626	-
626	627	-
627	628	-
628	629	-
629	630	-

**Текстовое описание местоположения границ населенных пунктов,
территориальных зон**

Прохождение границы		Описание прохождения границы
от точки	до точки	
1	2	3
630	631	-
631	632	-
632	633	-
633	612	-
634	635	-
635	636	-
636	637	-
637	638	-
638	639	-
639	634	-
640	641	-
641	642	-
642	643	-
643	644	-
644	645	-
645	646	-
646	647	-
647	648	-
648	649	-
649	650	-
650	651	-
651	652	-
652	653	-
653	640	-
654	655	-
655	656	-
656	657	-
657	658	-
658	659	-
659	654	-
660	661	-
661	662	-
662	663	-
663	664	-
664	665	-
665	666	-
666	667	-

**Текстовое описание местоположения границ населенных пунктов,
территориальных зон**

Прохождение границы		Описание прохождения границы
от точки	до точки	
1	2	3
667	668	-
668	669	-
669	660	-
670	671	-
671	672	-
672	673	-
673	674	-
674	675	-
675	676	-
676	677	-
677	678	-
678	670	-
679	680	-
680	681	-
681	682	-
682	683	-
683	684	-
684	685	-
685	686	-
686	687	-
687	688	-
688	689	-
689	690	-
690	691	-
691	692	-
692	693	-
693	694	-
694	695	-
695	696	-
696	697	-
697	698	-
698	699	-
699	700	-
700	701	-
701	702	-
702	703	-
703	704	-

**Текстовое описание местоположения границ населенных пунктов,
территориальных зон**

Прохождение границы		Описание прохождения границы
от точки	до точки	
1	2	3
704	705	-
705	706	-
706	707	-
707	708	-
708	709	-
709	710	-
710	711	-
711	712	-
712	713	-
713	714	-
714	715	-
715	716	-
716	717	-
717	718	-
718	719	-
719	720	-
720	721	-
721	722	-
722	723	-
723	724	-
724	725	-
725	726	-
726	727	-
727	728	-
728	729	-
729	730	-
730	731	-
731	732	-
732	733	-
733	734	-
734	735	-
735	736	-
736	737	-
737	738	-
738	739	-
739	740	-
740	741	-

**Текстовое описание местоположения границ населенных пунктов,
территориальных зон**

Прохождение границы		Описание прохождения границы
от точки	до точки	
1	2	3
741	742	-
742	743	-
743	744	-
744	745	-
745	746	-
746	747	-
747	748	-
748	749	-
749	750	-
750	751	-
751	752	-
752	753	-
753	754	-
754	755	-
755	756	-
756	679	-
757	758	-
758	759	-
759	760	-
760	761	-
761	762	-
762	763	-
763	764	-
764	765	-
765	766	-
766	767	-
767	757	-
768	769	-
769	770	-
770	771	-
771	768	-
772	773	-
773	774	-
774	775	-
775	776	-
776	777	-
777	778	-

**Текстовое описание местоположения границ населенных пунктов,
территориальных зон**

Прохождение границы		Описание прохождения границы
от точки	до точки	
1	2	3
778	779	-
779	780	-
780	772	-