



КОМИТЕТ ГРАДОСТРОИТЕЛЬНОЙ ПОЛИТИКИ
ЛЕНИНГРАДСКОЙ ОБЛАСТИ

ПРИКАЗ

от 30 июня 2023 года № 95

**О внесении изменений в Правила землепользования и застройки
муниципального образования «Рахьинское городское поселение»
Всеволожского муниципального района Ленинградской области**

В соответствии со статьей 32, частью 3.2 статьи 33 Градостроительного кодекса Российской Федерации, пунктом 1 части 2 статьи 1 областного закона от 7 июля 2014 года № 45-оз «О перераспределении полномочий в области градостроительной деятельности между органами государственной власти Ленинградской области и органами местного самоуправления Ленинградской области», пунктом 2.13 Положения о Комитете градостроительной политики Ленинградской области, утвержденного постановлением Правительства Ленинградской области от 9 сентября 2019 года № 421, приказываю:

внести в Правила землепользования и застройки муниципального образования «Рахьинское городское поселение» Всеволожского муниципального района Ленинградской области, утвержденные приказом Комитета градостроительной политики Ленинградской области от 06 апреля 2022 года № 46, изменения согласно приложению к настоящему приказу.

Председатель комитета

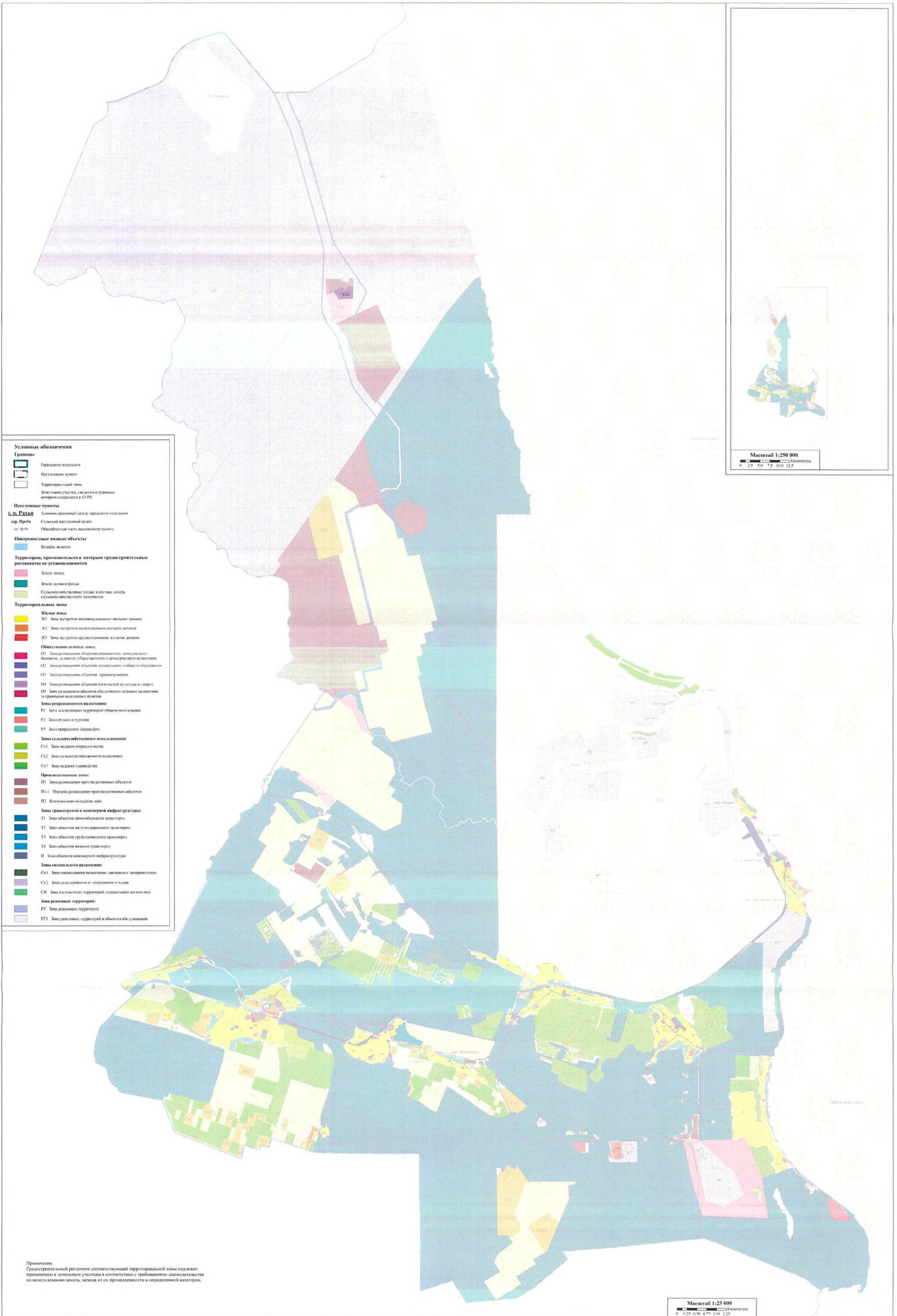
И.Я.Кулаков

Приложение
к приказу Комитета
градостроительной политики
Ленинградской области
от 30 июня 2023 года № 96

1. На карте градостроительного зонирования изменить границы территориальных зон Сп2 «Зона складирования и захоронения отходов» и П1 «Зона размещения производственных объектов».

2. Внести изменения в приложение к Правилам землепользования и застройки муниципального образования «Рахьинское городское поселение» Всеволожского муниципального района Ленинградской области «Сведения о границах территориальных зон», в части описания местоположения границ территориальной зоны Сп2 «Зона складирования и захоронения отходов».

Карта градостроительного зонирования



Приложение
к Правилам землепользования и застройки
муниципального образования
«Рахьинское городское поселение»
Всеволожского муниципального района
Ленинградской области

Сведения о границах территориальной зоны
Сп2

ГРАФИЧЕСКОЕ ОПИСАНИЕ

местоположения границ населенных пунктов, территориальных зон, особо охраняемых природных территорий, зон с особыми условиями использования территории

Зона складирования и захоронения отходов

(наименование объекта, местоположение границ которого описано (далее - объект))

Раздел 1

Сведения об объекте

№ п/п	Характеристики объекта	Описание характеристик
1	2	3
1.	Местоположение объекта	Ленинградская область, Всеволожский район, Рахьинское гп
2.	Площадь объекта +/- величина погрешности определения площади (Р +/- Дельта Р)	634211 +/- 13937 м ²
3.	Иные характеристики объекта	-

Раздел 2

Сведения о местоположении границ объекта

1. Система координат -

2. Сведения о характерных точках границ объекта

Обозначение характерных точек границ	Координаты, м		Метод определения координат характерной точки	Средняя квадратическая погрешность положения характерной точки (Mt), м	Описание обозначения точки на местности (при наличии)
	X	Y			
1	2	3	4	5	6
-	-	-	-	-	-

3. Сведения о характерных точках части (частей) границы объекта

Обозначение характерных точек части границы	Координаты, м		Метод определения координат характерной точки	Средняя квадратическая погрешность положения характерной точки (Mt), м	Описание обозначения точки на местности (при наличии)
	X	Y			
1	2	3	4	5	6
-	-	-	-	-	-

Раздел 3

Сведения о местоположении измененных (уточненных) границ объекта

1. Система координат МСК 47 зона 2

2. Сведения о характерных точках границ объекта

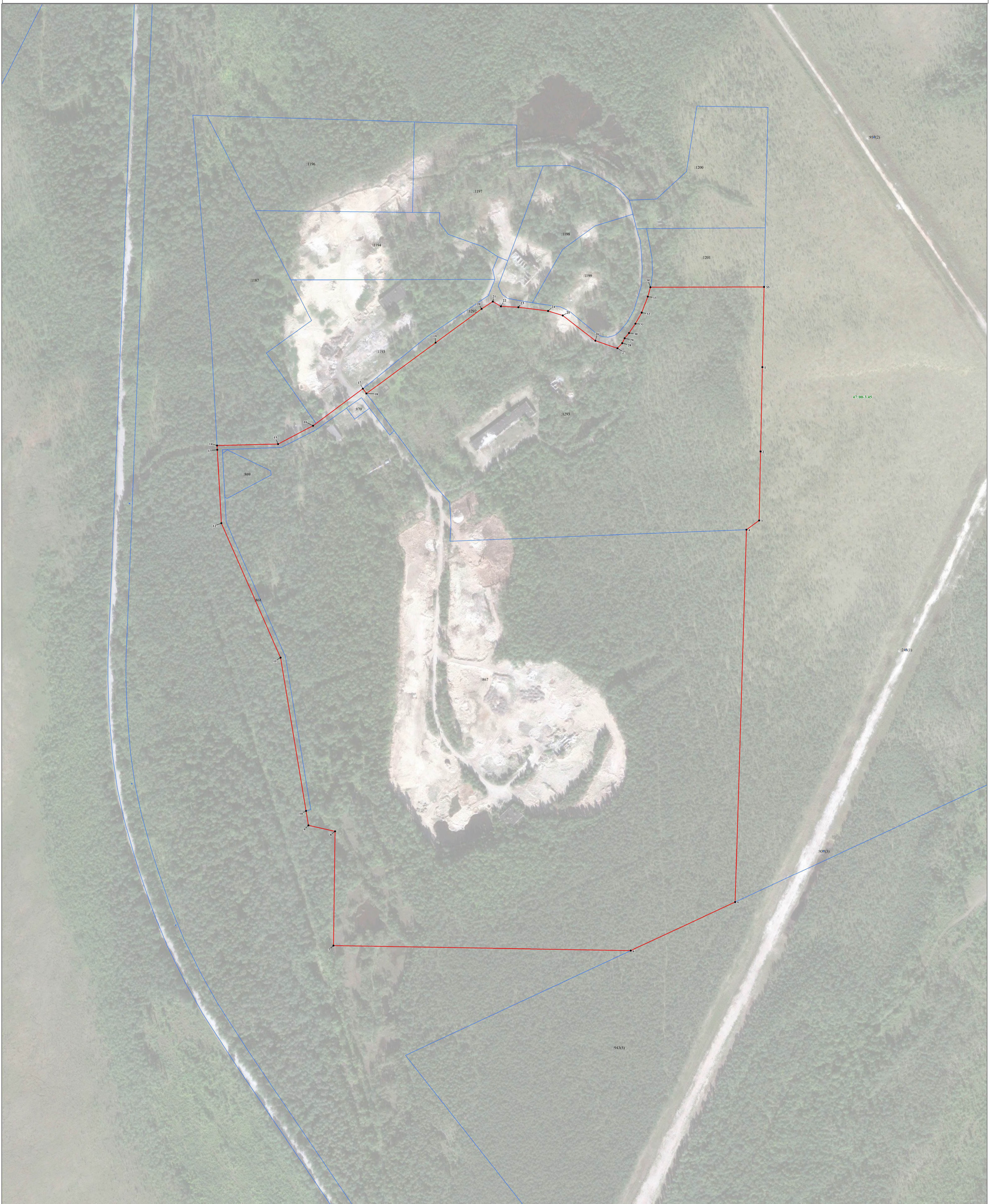
Обозначение характерных точек границ	Существующие координаты, м		Измененные (уточненные) координаты, м		Метод определения координат характерной точки	Средняя квадратическая погрешность положения характерной точки (Mt), м	Описание обозначения точки на местности (при наличии)
	X	Y	X	Y			
1	2	3	4	5	6	7	8
1	-	-	471600.05	2246066.74	Картометрический метод	5.0	-
2	-	-	471497.10	2246064.43	Картометрический метод	5.0	-
3	-	-	471413.00	2246062.55	Картометрический метод	5.0	-
4	-	-	471401.69	2246047.04	Картометрический метод	5.0	-
5	-	-	470947.63	2246032.74	Картометрический метод	5.0	-
6	-	-	470888.55	2245905.20	Картометрический метод	5.0	-
7	-	-	470895.04	2245542.30	Картометрический метод	5.0	-
8	-	-	471034.52	2245544.39	Картометрический метод	5.0	-
9	-	-	471041.94	2245511.88	Картометрический метод	5.0	-
10	-	-	471059.47	2245508.98	Картометрический метод	5.0	-
11	-	-	471246.38	2245478.02	Картометрический метод	5.0	-
12	-	-	471410.41	2245405.97	Картометрический метод	5.0	-
13	-	-	471499.90	2245401.20	Картометрический метод	5.0	-
14	-	-	471505.21	2245400.92	Картометрический метод	5.0	-
15	-	-	471506.92	2245475.41	Картометрический метод	5.0	-
16	-	-	471529.07	2245518.07	Картометрический метод	5.0	-
17	-	-	471574.20	2245578.97	Картометрический метод	5.0	-
18	-	-	471568.37	2245583.31	Картометрический метод	5.0	-
19	-	-	471630.29	2245667.83	Картометрический метод	5.0	-
20	-	-	471671.43	2245724.07	Картометрический метод	5.0	-
21	-	-	471680.29	2245737.77	Картометрический метод	5.0	-
22	-	-	471674.53	2245747.58	Картометрический метод	5.0	-

2. Сведения о характерных точках границ объекта							
Обозначение характерных точек границ	Существующие координаты, м		Измененные (уточненные) координаты, м		Метод определения координат характерной точки	Средняя квадратическая погрешность положения характерной точки (Mt), м	Описание обозначения точки на местности (при наличии)
	X	Y	X	Y			
1	2	3	4	5	6	7	8
23	-	-	471673.32	2245768.94	Картометрический метод	5.0	-
24	-	-	471668.80	2245805.24	Картометрический метод	5.0	-
25	-	-	471663.36	2245823.02	Картометрический метод	5.0	-
26	-	-	471632.40	2245862.86	Картометрический метод	5.0	-
27	-	-	471623.28	2245889.75	Картометрический метод	5.0	-
28	-	-	471629.43	2245895.62	Картометрический метод	5.0	-
29	-	-	471635.43	2245898.59	Картометрический метод	5.0	-
30	-	-	471641.79	2245903.93	Картометрический метод	5.0	-
31	-	-	471653.22	2245911.81	Картометрический метод	5.0	-
32	-	-	471666.66	2245919.54	Картометрический метод	5.0	-
33	-	-	471686.20	2245926.92	Картометрический метод	5.0	-
34	-	-	471697.63	2245930.10	Картометрический метод	5.0	-
35	-	-	471697.85	2246068.93	Картометрический метод	5.0	-
1	-	-	471600.05	2246066.74	Картометрический метод	5.0	-
36	-	-	458491.41	2245527.91	Картометрический метод	5.0	-
37	-	-	458473.48	2245523.74	Картометрический метод	5.0	-
38	-	-	458446.90	2245484.56	Картометрический метод	5.0	-
39	-	-	458387.86	2245433.35	Картометрический метод	5.0	-
40	-	-	458920.56	2245028.74	Картометрический метод	5.0	-
41	-	-	459166.80	2244643.69	Картометрический метод	5.0	-
42	-	-	459281.85	2244723.96	Картометрический метод	5.0	-
43	-	-	458966.66	2245183.98	Картометрический метод	5.0	-
44	-	-	458652.31	2245634.35	Картометрический метод	5.0	-
45	-	-	458638.86	2245654.09	Картометрический метод	5.0	-
36	-	-	458491.41	2245527.91	Картометрический метод	5.0	-

3. Сведения о характерных точках части (частей) границы объекта

Обозначение характерных точек части границы	Существующие координаты, м		Измененные (уточненные) координаты, м		Метод определения координат характерной точки	Средняя квадратическая погрешность положения характерной точки (Mt), м	Описание обозначения точки на местности (при наличии)
	X	Y	X	Y			
1	2	3	4	5	6	7	8
-	-	-	-	-	-	-	





Используемые условные знаки и обозначения:

- - граница объекта
- - граница кадастрового квартала
- - граница населенного пункта, сведения о котором внесены в ЕГРН
- - граница муниципального образования, сведения о которой внесены в ЕГРН
- - граница территориальной зоны, сведения о которой внесены в ЕГРН
- - граница земельного участка, сведения о котором внесены в ЕГРН
- 1 - характеристика точки границы объекта работ
- 867 - номер земельного участка, сведения о котором внесены в ЕГРН
- 47:07-7.24 - номер границы территориальной зоны, сведения о которой внесены в ЕГРН
- 47:07-4.54 - номер границы муниципального образования или населенного пункта, сведения о котором внесены в ЕГРН
- 47:07:0941002 - номер кадастрового квартала

Масштаб 1:1 500



Используемые условные знаки и обозначения:

- - граница объекта
- - - - граница кадастрового квартала
- - - - граница населенного пункта, сведения о котором внесены в ЕГРН
- - - - граница муниципальной зоны, сведения о которой внесены в ЕГРН
- - - - граница территориальной зоны, сведения о которой внесены в ЕГРН
- - - - граница земельного участка, сведения о котором внесены в ЕГРН
- 1 - характеристика точки границы объекта работ
- :867 - номер земельного участка, сведения о котором внесены в ЕГРН
- 47:07-7.24 - номер границы территориальной зоны, сведения о которой внесены в ЕГРН
- 47:07-4.54 - номер границы муниципальной зоны или населенного пункта, сведения о котором внесены в ЕГРН
- 47:07:0941002 - номер кадастрового квартала

Масштаб 1:1 500

ТЕКСТОВОЕ ОПИСАНИЕ
местоположения границ населенных пунктов, территориальных зон

Прохождение границы		Описание прохождения границы
от точки	до точки	
1	2	3
1	2	-
2	3	-
3	4	-
4	5	-
5	6	-
6	7	-
7	8	-
8	9	-
9	10	-
10	11	-
11	12	-
12	13	-
13	14	-
14	15	-
15	16	-
16	17	-
17	18	-
18	19	-
19	20	-
20	21	-
21	22	-
22	23	-
23	24	-
24	25	-
25	26	-
26	27	-
27	28	-
28	29	-
29	30	-
30	31	-
31	32	-
32	33	-
33	34	-
34	35	-
35	1	-
36	37	-
37	38	-

ТЕКСТОВОЕ ОПИСАНИЕ
местоположения границ населенных пунктов, территориальных зон

Прохождение границы		Описание прохождения границы
от точки	до точки	
1	2	3
38	39	-
39	40	-
40	41	-
41	42	-
42	43	-
43	44	-
44	45	-
45	36	-

Blank area for text description of the boundary passage.