



АДМИНИСТРАЦИЯ ЛЕНИНГРАДСКОЙ ОБЛАСТИ
КОМИТЕТ ПО СОХРАНЕНИЮ КУЛЬТУРНОГО НАСЛЕДИЯ
ЛЕНИНГРАДСКОЙ ОБЛАСТИ

ПРИКАЗ

«02» августа 2023 г.

№ 01-03/23-183
г. Санкт-Петербург

**Об установлении предмета охраны
объекта культурного наследия федерального значения
«Екатеринвердерская башня», 1797 г., входящего в состав объекта культурного
наследия федерального значения «Ансамбль Гатчинского дворца и парка»**

В соответствии со статьями 9.1, 33, 47.3 Федерального закона от 25 июня 2002 года № 73-ФЗ «Об объектах культурного наследия (памятниках истории и культуры) народов Российской Федерации», статьей 4 закона Ленинградской области от 25 декабря 2015 года № 140-оз «О государственной охране, сохранении, использовании и популяризации объектов культурного наследия (памятников истории и культуры) народов Российской Федерации, расположенных на территории Ленинградской области», пунктом 2.1.1. Положения о комитете по сохранению культурного наследия Ленинградской области, утвержденного постановлением Правительства Ленинградской области от 24 декабря 2020 года № 850 (в ред. от 11 апреля 2023 года), на основании проекта предмета охраны, подготовленного в рамках разработки научно-проектной документации на проведение работ по сохранению объекта культурного наследия,

п р и к а з ы в а ю:

1. Установить предмет охраны объекта культурного наследия федерального значения «Екатеринвердерская башня», 1797 г., расположенного по адресу: Ленинградская область, Гатчинский район, г. Гатчина, Дворцовый парк (согласно постановлению администрации МО «Город Гатчина» Гатчинского муниципального района Ленинградской области от 11.01.2019 № 39: проспект Красноармейский, дом 1, строение 18), входящего в состав объекта культурного наследия федерального значения «Ансамбль Гатчинского дворца и парка», поставленного под государственную охрану Постановлением Совета Министров от 30 августа 1960 года № 1327 «О дальнейшем улучшении дела охраны памятников культуры в РСФСР», согласно приложению к настоящему приказу.

2. Отделу по осуществлению полномочий Российской Федерации в сфере объектов культурного наследия комитета по сохранению культурного наследия Ленинградской области обеспечить внесение соответствующих сведений в Единый

государственный реестр объектов культурного наследия (памятников истории и культуры) народов Российской Федерации.

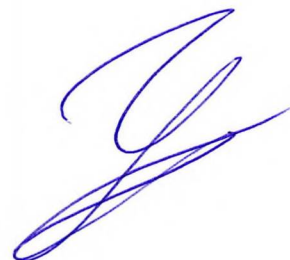
Сектору осуществления надзора за состоянием, содержанием, сохранением, использованием и популяризацией объектов культурного наследия комитета по сохранению культурного наследия Ленинградской области обеспечить размещение настоящего приказа в сетевом издании «Электронное опубликование документов» в информационно-телекоммуникационной сети «Интернет».

3. Приказ комитета по сохранению культурного наследия Ленинградской области от 28 декабря 2021 года № 01-03/21-293 «Об установлении предмета охраны объекта культурного наследия федерального значения «Екатеринвердерская башня», 1797 г., входящего в состав объекта культурного наследия федерального значения «Ансамбль Гатчинского дворца и парка», расположенного по адресу: Ленинградская область, Гатчинский район, г. Гатчина, Дворцовый парк» признать утратившим силу.

4. Настоящий приказ вступает в силу со дня его официального опубликования.

5. Контроль за исполнением настоящего приказа возложить на заместителя председателя комитета по сохранению культурного наследия Ленинградской области, уполномоченного в области сохранения, использования, популяризации и государственной охраны объектов культурного наследия (памятников истории и культуры) народов Российской Федерации.



Заместитель Председателя Правительства
Ленинградской области – председатель
комитета по сохранению культурного наследия

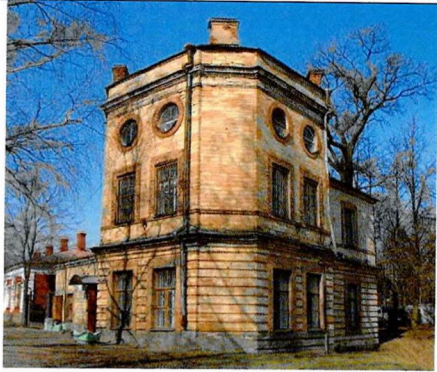

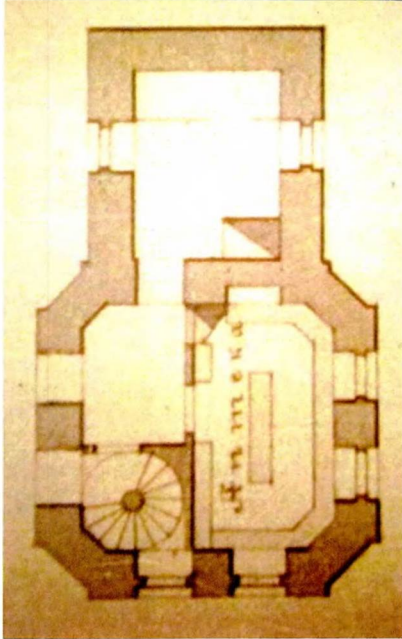


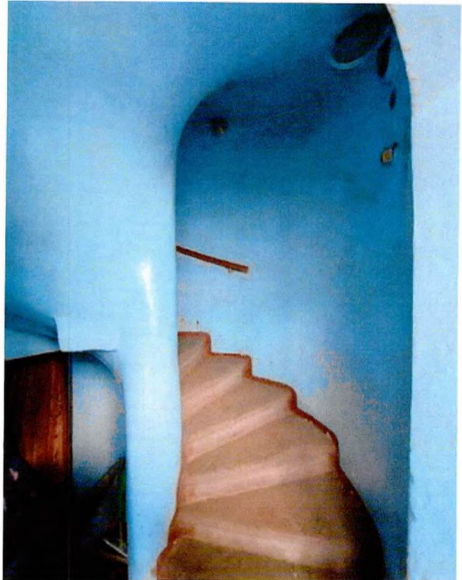

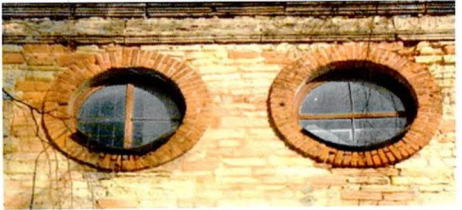
В.О. Цой

Приложение
к приказу комитета по сохранению
культурного наследия
Ленинградской области
от «02» августа 2023 г.
№ 01-03/23-183

Предмет охраны объекта культурного наследия федерального значения
«Екатеринвердерская башня», 1797 г., входящего в состав объекта культурного наследия
федерального значения «Ансамбль Гатчинского дворца и парка».

№ п/п	Виды предмета охраны	Предмет охраны	Фотофиксация
1	2	3	4
1.	Объемно-пространственное и планировочное решение территории	<p>Историческое местоположение каменной башни западнее Кухонного каре Гатчинского дворца, в границах территории объекта культурного наследия федерального значения «Ансамбль Гатчинского дворца и парка»;</p> <p>историческое архитектурно-композиционное и объемно-пространственное решение территории, на которой расположена башня;</p> <p>композиционные и визуальные связи и раскрытия с основных планировочных направлений, в том числе с дворцового плаца, со стороны парка и вдоль Красноармейского проспекта.</p>	 <p>№ 4 на плане - объект культурного наследия федерального значения «Екатеринвердерская башня»</p> 

		<p>Историческое местоположение, габариты и конфигурация восьмигранной трехэтажной башни с северной двухэтажной пристройкой;</p> <p>историческое местоположение, габариты, конфигурация (скатная) и материал (металл) крыши, включая четыре дымовые трубы (материал, отделка).</p>	 
2.	<p>Объемно-планировочное решение</p>	<p>Историческое объемно-планировочное решение в габаритах исторических капитальных стен;</p> <p>историческое местоположение лестницы в юго-западном углу.</p>	

3.	Конструктивное решение	<p>Исторические стены – местоположение, материал исполнения (кирпич);</p> <p>исторические перекрытия – местоположение, отметки высоты;</p> <p>историческая лестница – местоположение, габариты и конфигурация (винтовая в каменных стенах), материал исполнения ступень (камень), настенный поручень (материал, конструкция); историческое ограждение верхней площадки* (материал – металл); *сохранился след крепления в плите площадки</p> <p>конструктивная система крыши.</p>	
4.	Архитектурно-художественное решение фасадов	<p>Историческая облицовка цоколя, материал (гранит);</p> <p>историческая облицовка фасадов, материал (известняк, кирпич);</p> <p>исторические оконные проемы – местоположение, габариты, конфигурация (круглая (в уровне третьего этажа), прямоугольная);</p> <p>исторические оконные заполнения – материал (дерево), рисунок расстекловки (крестообразный, шестичастный),</p>	 

единообразие цветового решения (цвет палевый «под дуб»);

исторические дверные проемы и заполнения – местоположение (западная стена башни), конфигурация (прямоугольная); материал (дерево), единообразие цветового решения (цвет палевый «под дуб»).

Декоративное оформление: линейный руст в оформлении первого этажа;

уплощенное оформление проемов в уровне первого этажа (материал – кирпич);

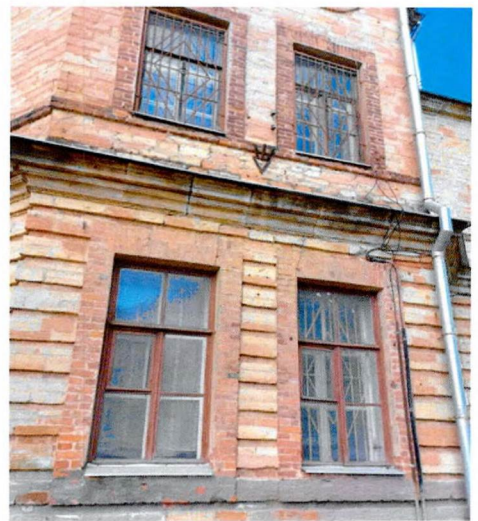
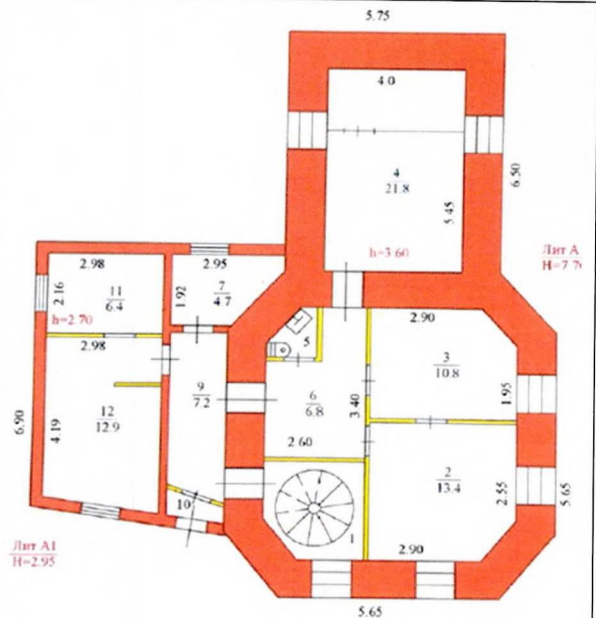
междуэтажный профилированный карниз;

наличники простого сечения, объединенные с подоконной тягой, в уровне второго этажа (материал – кирпич);

наличники круглых оконных проемов третьего этажа (материал – кирпич);

гладкий фриз с профилированной тягой и карнизом;

парапетная стена с карнизом.



<p>5.</p>	<p>Декоративно-художественное оформление интерьеров</p>	<p>Потолочные профилированные карнизы: в уровне первого этажа помещений северной пристройки; в уровне первого этажа помещений башни (утрачены); в уровне второго-третьего этажей* помещений башни и пристройки, и в завершении лестничной клетки;</p> <p>* искажены поздними перепланировками</p> <p>исторические подоконные доски оконных проемов (материал – дерево). *</p> <p>* сохранились частично</p> <p>Исторические известняковые ступени входа в лестничную клетку;</p> <p>лещадные плиты пола нижней площадки.</p> <p>Оформление верхней площадки лестничной клетки из гранита с фрагментами из известняка (сохранились частично).</p> <p>Историческое покрытие полов в уровне второго этажа (типа – паркет, макет – дерево);</p>	    
-----------	---	---	---

историческое покрытие полов в уровне второго этажа (типа – дощатый, макет – дерево).



Исторические межкомнатные филенчатые двери*;

* утрачены, сохранились фрагменты дверных блоков)

исторические профилированные наличники межкомнатных дверных проемов.



** Предмет охраны может быть уточнен при проведении дополнительных научных исследований.*