



АДМИНИСТРАЦИЯ ЛЕНИНГРАДСКОЙ ОБЛАСТИ
КОМИТЕТ ПО СОХРАНЕНИЮ КУЛЬТУРНОГО НАСЛЕДИЯ
ЛЕНИНГРАДСКОЙ ОБЛАСТИ

ПРИКАЗ

«01» сентября 2023 г.

№ 01-03/23-192
Санкт-Петербург

Об утверждении границ территории и предмета охраны выявленного объекта культурного наследия «Торговый дом б. Финского объединенного банка», расположенного по адресу: Ленинградская область, Выборгский муниципальный район, город Выборг, улица Крепостная, дом 24

В соответствии со статьями 9.2, 20, 33 Федерального закона от 25 июня 2002 года № 73-ФЗ «Об объектах культурного наследия (памятниках истории и культуры) народов Российской Федерации», статьей 4 областного закона Ленинградской области от 25 декабря 2015 года № 140-оз «О государственной охране, сохранении, использовании и популяризации объектов культурного наследия (памятников истории и культуры) народов Российской Федерации», постановлением Правительства Ленинградской области от 21 декабря 2020 года № 839 «Об органах исполнительной власти Ленинградской области в сфере культуры и туризма», пунктами 2.1.2, 2.3.7 Положения о комитете по сохранению культурного наследия Ленинградской области, утвержденного постановлением Правительства Ленинградской области от 24 декабря 2020 года № 850, приказом Минкультуры России от 13 января 2016 года № 28 «Об утверждении Порядка определения предмета охраны объекта культурного наследия, включенного в единый государственный реестр объектов культурного наследия (памятников истории и культуры) народов Российской Федерации», на основании проекта границ территории и предмета охраны выявленного объекта культурного наследия, подготовленного экспертной организацией (юридическим лицом) – обществом с ограниченной ответственностью «Спецпроектреставрация-Выборг», приказываю:

1. Утвердить границы территории выявленного объекта культурного наследия «Торговый дом б. Финского объединенного банка», расположенного по адресу: Ленинградская область, Выборгский муниципальный район, город Выборг, улица Крепостная, дом 24, включенного в Перечень выявленных объектов культурного наследия, расположенных на территории Ленинградской области, приказом комитета по культуре Ленинградской области от 01 декабря 2015 года № 01-03/15-63, согласно приложению 1 к настоящему приказу.

2. Утвердить предмет охраны выявленного объекта культурного наследия «Торговый дом б. Финского объединенного банка», расположенного по адресу: Ленинградская область, Выборгский муниципальный район, город Выборг, улица Крепостная, дом 24, включенного в Перечень выявленных объектов культурного наследия, расположенных на территории Ленинградской области, приказом комитета по культуре Ленинградской области от 01 декабря 2015 года № 01-03/15-63, согласно приложению 2 к настоящему приказу.

3. Отделу по осуществлению полномочий Ленинградской области в сфере объектов культурного наследия обеспечить:

- внесение соответствующих сведений о границах территории и предмете охраны выявленного объекта культурного наследия в Единый государственный реестр объектов культурного наследия (памятников истории и культуры) народов Российской Федерации (Перечень выявленных объектов культурного наследия);

- направить копию настоящего приказа в сроки, установленные действующим законодательством, в федеральный орган исполнительной власти, уполномоченный Правительством Российской Федерации на осуществление государственного кадастрового учета, государственной регистрации прав, ведение Единого государственного реестра недвижимости и предоставление сведений, содержащихся в Едином государственном реестре недвижимости, его территориальные органы.

4. Сектору осуществления надзора за состоянием, содержанием, сохранением, использованием и популяризацией объектов культурного наследия комитета по сохранению культурного наследия Ленинградской области обеспечить размещение настоящего приказа в сетевом издании «Электронное опубликование документов» в информационно-телекоммуникационной сети «Интернет».

5. Настоящий приказ вступает в силу со дня его официального опубликования.

6. Контроль за исполнением настоящего приказа возложить на заместителя председателя комитета по сохранению культурного наследия Ленинградской области, осуществляющего полномочия в сфере сохранения, использования, популяризации и государственной охраны объектов культурного наследия.

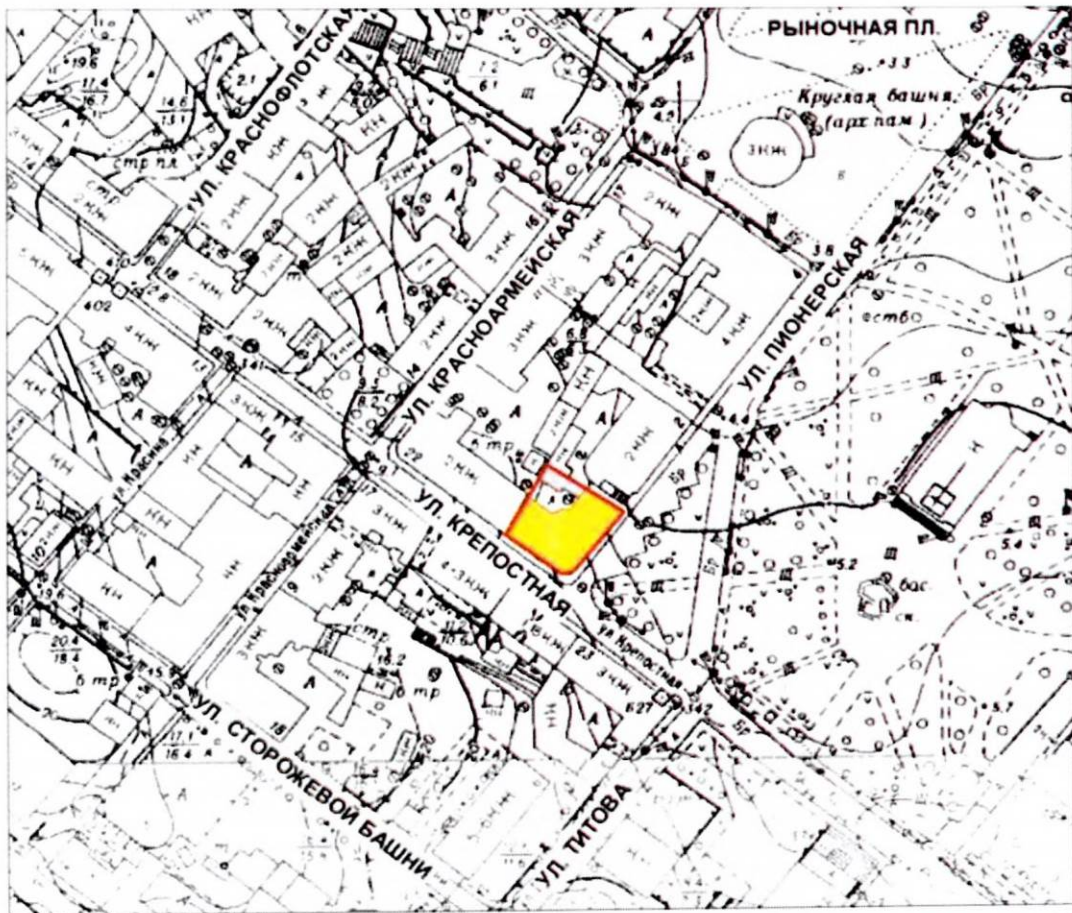
Заместитель Председателя Правительства
Ленинградской области – председатель
комитета по сохранению культурного наследия



В.О. Цой


Приложение 1
к приказу комитета по сохранению
культурного наследия Ленинградской
области
от «01» сентября 2023 года
№ 01-03/23-152

**Границы территории выявленного объекта культурного наследия
«Торговый дом б. Финского объединенного банка», расположенного
по адресу: Ленинградская область, Выборгский муниципальный район,
город Выборг, улица Крепостная, дом 24**

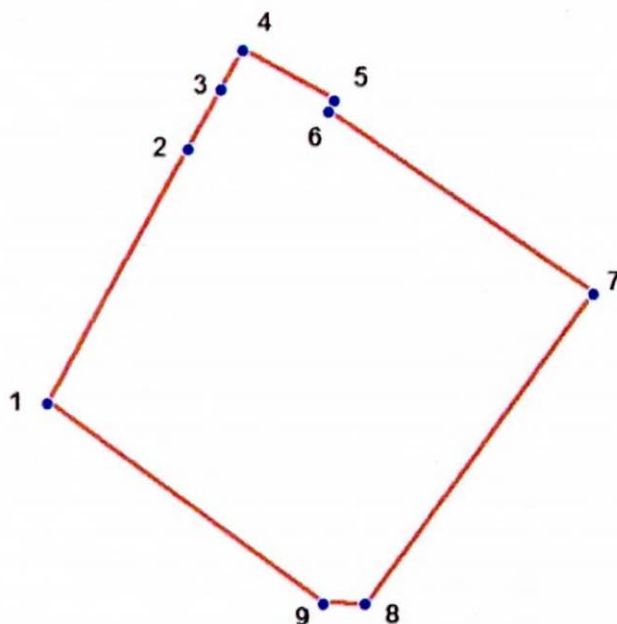


М-Б 1:2000

УСЛОВНЫЕ ОБОЗНАЧЕНИЯ

- | | |
|---|---|
|  | ГРАНИЦА ТЕРРИТОРИИ ОБЪЕКТА КУЛЬТУРНОГО НАСЛЕДИЯ |
|  | ВЫЯВЛЕННЫЙ ОБЪЕКТ КУЛЬТУРНОГО НАСЛЕДИЯ |

Карта (схема) границ территории выявленного объекта культурного наследия «Торговый дом б. Финского объединенного банка», расположенного по адресу: Ленинградская область, Выборгский муниципальный район, город Выборг, улица Крепостная, дом 24



УСЛОВНЫЕ ОБОЗНАЧЕНИЯ

- Граница территории объекта культурного наследия
- 1 Номер поворотной точки

Перечень координат поворотных (характерных) точек границ территории выявленного объекта культурного наследия «Торговый дом б. Финского объединенного банка», расположенного по адресу: Ленинградская область, Выборгский муниципальный район, город Выборг, улица Крепостная, дом 24

Наименование (номер) характерной точки	Координаты характерных (поворотных) точек МСК-47 зона 1	
	X	Y
1	522712.65	1293034.93
2	522728.33	1293043.16
3	522732.00	1293045.16
4	522734.33	1293046.39
5	522731.33	1293051.83
6	522730.66	1293051.50
7	522719.32	1293067.18
8	522700.31	1293053.73
9	522700.31	1293051.28

Обозначение части границ		Описание прохождения части границ
от точки	до точки	
1	2	3
1	2	Граница проходит от исходной точки 1 (западный угол здания по красной линии ул. Крепостной) до точки 2 в направлении юго-запад - северо-восток. Протяженность границы составляет 15.70 м.
2	3	Граница проходит от точки 2 до точки 3 (северный угол здания) в направлении юго-запад - северо-восток. Протяженность границы составляет 4.50 м.
3	4	Граница проходит от точки 3 (северный угол здания) до точки 4 (северный угол территории) в направлении юго-запад - северо-восток. Протяженность границы составляет 3.30 м.
4	5	Граница проходит от точки 4 (северный угол территории) до точки 5 в направлении северо-запад – юго-восток. Протяженность границы составляет 5.50 м.
5	6	Граница проходит от точки 5 до точки 6 в направлении северо-восток – юго-запад. Протяженность границы составляет 1.00 м.
6	7	Граница проходит от точки 6 до точки 7 (восточный угол территории по красной линии ул. Пионерской) в направлении северо-запад – юго-восток. Протяженность границы составляет 18.50 м.
7	8	Граница проходит от точки 7 (восточный угол территории по красной линии ул. Пионерской) до точки 8 (угол поворота южной границы по красной линии ул. Пионерской) в направлении северо-восток – юго-запад. Протяженность границы составляет 23.00 м.
8	9	Граница проходит от точки 8 (угол поворота южной границы по красной линии ул. Пионерской) до точки 9 (угол поворота границы по красной линии ул. Крепостной) в направлении восток – запад. Протяженность границы составляет 3.55 м.
9	1	Граница проходит от точки 9 (угол поворота границы по красной линии ул. Крепостной) до исходной точки 1 (западный угол здания по красной линии ул. Крепостной) в направлении юго-восток – северо-запад. Протяженность границы составляет 21.50 м.

Режим использования территории выявленного объекта культурного наследия «Торговый дом б. Финского объединенного банка», расположенного по адресу: Ленинградская область, Выборгский муниципальный район, город Выборг, улица Крепостная, дом 24

Согласно статье 5 Федерального закона от 25 июня 2002 года №73-ФЗ «Об объектах культурного наследия (памятниках истории и культуры) народов Российской Федерации» (далее – Федеральный закон № 73-ФЗ) земельные участки в границах территорий выявленных объектов культурного наследия относятся к землям историко-культурного назначения, правовой режим которых регулируется земельным законодательством Российской Федерации (статья 99 Земельного кодекса Российской Федерации от 25 октября 2001 года № 136-ФЗ) и Федеральным законом № 73-ФЗ.

Приложение 2
к приказу комитета по сохранению
культурного наследия Ленинградской
области
от «01» сентября 2023 года
№ 01-03/23-192

ПРЕДМЕТ ОХРАНЫ

**выявленного объекта культурного наследия «Торговый дом б. Финского
объединенного банка», расположенного по адресу: Ленинградская область,
Выборгский муниципальный район, город Выборг, улица Крепостная, дом 24**

№ п/п	Виды предмета охраны	Элементы предмета охраны	Фотофиксация
1	2	3	4
1. Градостроительные характеристики:			
1	Объемно-пространственное и планировочное решение территории:	<p>1.1. Определенные границы территории объекта культурного наследия;</p> <p>1.2. Расположение объекта культурного наследия в границах его территории и по линиям исторической застройки;</p> <p>2.3. Композиционная роль в структуре окружающего природного и культурного ландшафта, в окружающей исторической застройке квартала.</p>	
2	Объемно-пространственное решение здания:	<p>2.1. Исторические габариты и силуэт: Г-образное в плане, трехэтажное здание с подвалом;</p> <p>2.2. Конфигурация крыши со стороны уличных фасадов (скатная).</p>	 <p style="text-align: center;">Общий вид здания с юга. Фото 1910-х гг. (копия).</p>  <p style="text-align: center;">Общий вид здания. Реконструкция на 1939 г. (ВПШ Тампере-Политех, Финляндия, 2009 г.)</p>

2. Архитектурно-конструктивные характеристики:

3 Конструктивная система здания:

3.1. Ленточные бутовые и монолитные ж/б, столбчатые монолитные ж/б, их расположение и конструкции;

3.2. Сохранившиеся первоначальные и исторические наружные и внутренние капитальные кирпичные стены, их габариты и расположение;

3.3. Опорные столбы монолитные ж/б (подвал), их расположение;

3.4. Перекрытия: плоские ж/б; сводчатые:

- своды монолитные ж/б (главный вход), их расположение;

- купол монолитный ж/б (центральная лестница), его тип, пролет, стрела подъема, расположение;



Подвал. Помещение под внутренним двором. Фото 2016 г.



Подвал, помещение в Ю-З крыле. Фото 2016 г.



Подвал, помещение в Ю-В крыле. Фото 2016 г.



Свод парадного входа и парадная лестница. 1-ый этаж, Ю-В крыло. Фото 2009 г.

3.5. Исторические внутренние лестницы:

3.5.1. Винтовая центральная лестница с прямым нижним маршем, ее конструкция, материал (бетон), конфигурации и расположение



Купол центральной лестницыЛК



Нижний марш центральной лестницы
Фото 2003 г.



Центральная винтовая лестница.
Фото 2003 г.



Центральная винтовая лестница.
Фото 2016 г.

3.5.2. Лестничные марши 1-ый, 2-ой и 3-ий этажи (3 шт.):
 - их конструкции, материал (бетон), конфигурации и расположение;



Лестница парадного входа. 1-ый этаж Ю-З крыла. Фото 2003 г.



Лестница в помещения 2-го этажа Ю-З крыла с центральной ЛК. Фото 2003 г.



Лестница в помещения 3-го этажа Ю-З крыла с центральной ЛК

3.6. Балконы:
 - балкончик над эркером 2-го этажа на Ю-В фасаде, его расположение, конфигурация, конструкция, материал;
 - балкон дворового ризалита, его расположение, конструкция, материал.



Балкон. Дворовый ризалит. Фото 2003 г.

4

Объемно-планировочное решение здания:

4.1. Историческая объемно-планировочная структура:
 - плановые габариты и конфигурация здания;
 - габариты и конфигурация

		<p>помещений в сохранившихся капитальных стенах;</p> <ul style="list-style-type: none"> - первоначальные и исторические входы; - расположение первоначальных и исторических оконных, витринных, дверных и арочных проемов; - расположение первоначальных и исторических лестничной клетки, и сохранившихся лестниц при главных входах (1-ый этаж) и входе с ЛК-1 (2-ой этаж), их размеры, габариты. 	
5	<p>Архитектурно-художественное решение (композиция) фасадов:</p>	<p>5.1. Архитектурно-художественное решение в первоначальном стиле модерна;</p> <p>5.2. Материал и характер отделки фасадных поверхностей:</p> <ul style="list-style-type: none"> - известковые гладкая штукатурка и штукатурка «под шубу»; - облицовка гранитом (обработка поверхности «под бучарду»): цоколь, нижняя часть простенков 1-го этажа; - историческое цветное решение фасадов (цвет охры разных тонов); - бетонные отливки: вазоны (боковой С-В фасад); бетонные кольца (уличные Ю-В и Ю-3 фасады); <p>5.3. Исторические входные ступени, их расположение, габариты, материал (гранит);</p> <p><u>5.4. Проемы:</u></p> <p>5.5.1. Оконные и витринные проёмы: их первоначальное и историческое расположение, габариты и размеры, конфигурации, исторический рисунок расстекловки; исторический материал заполнения (дерево);</p> <p>5.5.2. Дверные проемы: габариты, расположение, конфигурации, двери – деревянные с историческим рисунком;</p> <p>5.5.3. Порталы главных уличных входов: расположение, габариты, конфигурации и типы арок, декор;</p> <p>5.5.4. Балкон (дворовый ризалит): расположение, конфигурации, габариты и размеры;</p> <p>5.5.5. Эркеры (уличные Ю-В и Ю-3 фасады): их расположение, конфигурации в плане, рисунок расстекловки проемов и декор;</p>	

5.6. Композиционно-архитектурное решение (стиль – модерн):

5.6.1. Лицевой Ю-В фасад:

- симметричной трехъярусной композиции в 7 осей (2 боковые оси расположены на полукруглых углах);

- фасад акцентирован по центральной оси арочным порталом парадного входа и трехгранным эркером 2-го этажа с декоративным балкончиком над ним, разделен по горизонтали декоративными широкими лопатками, опирающимися на гранитные основания;

- высокие и широкие прямоугольные витринные проемы 1-го яруса, расположенные по обеим сторонам от портала главного входа, имеют гранитный цоколь, расположенный ступенчато за счет перепада рельефа. Витринный проем по 2-ой оси справа от портала совмещен с входным прямоугольным проемом;

- второй ярус отделен от нижнего фризом и расчленен большими широкими оконными проемами, декорированными сверху тройными бетонными кольцами и завершающимися простыми полуциркульными архивольтами;

- третий ярус расчленен узкими прямоугольными тройными Т-образного расположения оконными проемами, размещенными между лопатками;

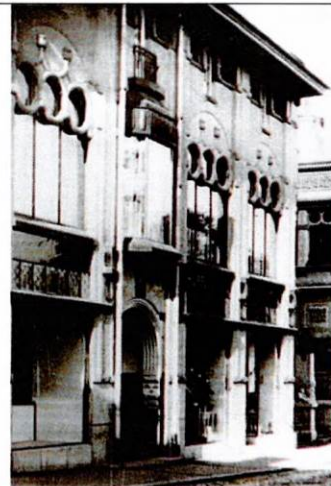
- третий ярус в 5 осей завершается широким выносным карнизом. Фасад завершается упрощенным венчающим карнизом;

5.6.2. Уличный Ю-З фасад:

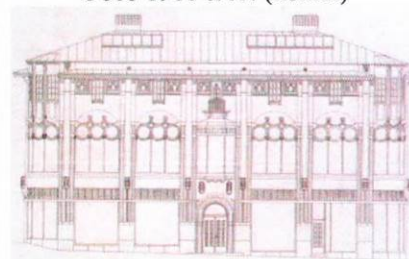
- асимметричной трехъярусной композиции в 5 осей;

- фасад акцентирован по центральной оси арочным порталом парадного входа и трехгранным эркером 2-го этажа; разделен по горизонтали декоративными широкими лопатками, опирающимися на гранитные основания;

- высокие и широкие прямоугольные витринные проемы 1-го яруса, расположенные ступенчато парами по обеим сторонам от портала, опираются на также расположенный ступенчато гранитный цоколь за счет перепада рельефа. Витринный проем по 2-ой оси слева от портала совмещен с входным



Фрагмент лицевого Ю-В фасада.
Фото 1910-х гг. (копия)



Лицевой Ю-В фасад. Проект 1910 г.



Уличный Ю-З фасад.
Фото 1920-х гг.
(копия)

прямоугольным проемом;

- второй ярус, также расположенный ступенчато, отделен от нижнего фризом и расчленен большими широкими оконными проемами, декорированными сверху тройными бетонными кольцами (два проема справа завершаются простыми полуциркульными архивольтами);

- третий ярус – асимметричный: с левой стороны по двум осям расчленен тройными проемами, с правой стороны по трем осям - узкими прямоугольными тройными, Т-образного расположения оконными проемами, размещенными между лопатками;

- фриз с правой стороны завершается широким выносным карнизом, и упрощенным венчающим карнизом;

- фасад в 2 оси с левой стороны завершается двумя пологими треугольными щипцами;

5.6.3. Боковой С-В уличный фасад:

- фасад – глухой, имеет гранитный цоколь и декоративный фриз в уровне 3-го яруса, завершающийся широким выносным карнизом;

5.7. Декоративное оформление уличных фасадов:

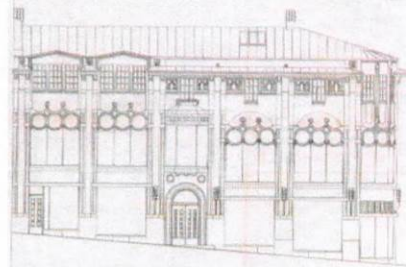
5.7.1. Обрамление проемов:

5.7.1.1. Порталы:

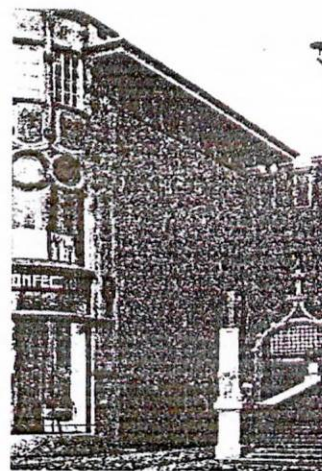
Лицевой Ю-В фасад:

- полуциркульный проем в виде заглубленной пятигранной ниши со сводом. Нижняя часть простенка арки портала облицована гранитными блоками (обработка поверхности камня «под бучарду»); простенок арки декорирован каннелюрами;

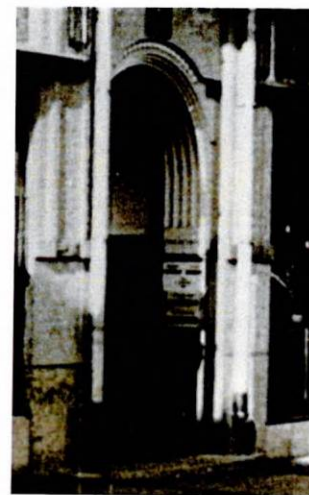
- портал завершается упрощенным плоским архивольтом с «ушками», декорированным зубчиками и небольшими прямоугольными вставками;



Уличный Ю-З фасад.
Проект 1910 г.



Боковой С-В фасад здания.
Фото 1911 г. (копия)



Портал главного входа.
Ю-В фасад. Фото 1910-х гг.
(копия)

Уличный Ю-З фасад:

- полуциркульный проем в виде заглубленной пятигранной ниши со сводом. Нижняя часть простенка арки портала облицована гранитными блоками (обработка поверхности камня «под бучарду»); простенок арки декорирован каннелюрами;

- портал завершается упрощенным плоским архивольтом с «ушками», декорированным зубчиками и небольшими прямоугольными вставками;

5.7.1.2. Рисунок расстекловки проемов:

- витринные проемы (1-ый этаж, закругленные углы уличных фасадов): трехчастное вертикальное членение.



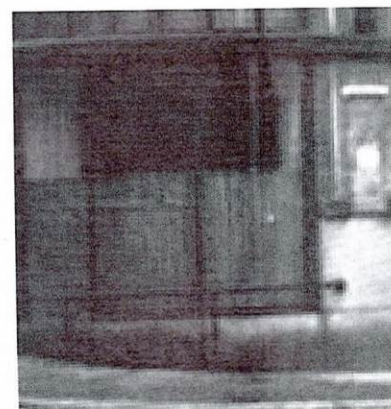
Портал, лицевой Ю-В фасад. Фото 2009 г.



Портал входа. Ю-З фасад. Фото 19130-х гг. (копия)



Портал, уличный Ю-З фасад. Фото 2009 г.

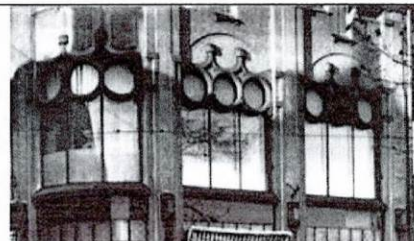


Витрина южного угла здания. Фото 1930-х гг. (копия)

- оконные проемы:
2-ой этаж (уличные фасады):
трехчастное вертикальное членение.

Трехгранные эркеры (уличные фасады): трехчастное вертикальное членение;

3-ий этаж (уличные фасады): левая часть уличного Ю-З фасада, закругленные углы уличных фасадов (тройные проемы): решетчатое двенадцатичастное остекление;



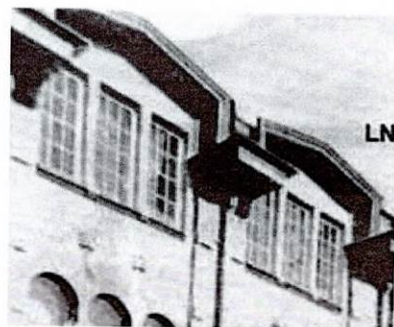
Оконные проемы уличных фасадов здания. Фото 1930-х гг. (копия)



Проемы эркера. Уличные фасады. Фото 1930-х гг (копия)



Закругленный восточный угол здания. 3-ий этаж. Фото 1911 г. (копия)



Проемы в левой части 3-го этажа уличного Ю-З фасада здания. Фото 1920-х гг. (копия)

Дверные проемы (уличные фасады):
остекленные дверные полотна (двойные и одинарные), вертикальный остекленный проем двери декорирован прямоугольной филенкой; рисунок расстекловки – решетчатый;

Дверь (лицевой Ю-В фасад, балкон над эркером): остекленная дверь со стрельчатым завершением;
рисунок расстекловки дверного полотна – двенадцатичастный;

5.7.1.3. Заполнения проемов:
столярное (деревянные элементы);

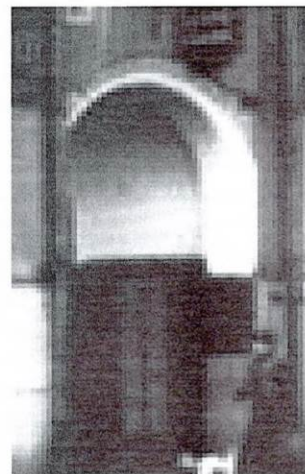
5.7.2. Входные ступени и площадки:

- расположение, габариты, исторический материал – гранит (уличные фасады):

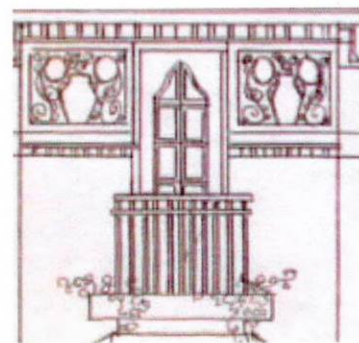
парадные входы (2 шт.) и входы в помещения бывших торговых секций (2 шт.);



Оконные проемы 3-го этажа уличных фасадов (реконструкция на 1939 г.).



Дверной проем. Вход с Ю-В фасада



Балконная дверь над эркером. Ю-В фасад. Проект 1910 г.



Парадный вход. Ю-В фасад



Сохранившаяся гранитная ступень
входа. Правая сторона Ю-В фасада



Парадный вход. Ю-З фасад



Сохранившаяся гранитная ступень
входа. Левая сторона Ю-З фасада

5.7.3. Балконы:

5.7.3.1. Лицевой Ю-В фасад:

балкон с почти полукруглой бетонной плитой и металлическим ограждением в стиле модерна: равномерно распределенные прутья перил квадратного сечения, соединенные в верхней части двойными прутами поручня из прутьев квадратного сечения;



Балкон над эркером. Ю-В фасад.
Фото 1910-х гг. (копия)

5.7.3.2. Дворовый ризалит:

балкон с полукруглой бетонной плитой и металлическим ограждением в стиле модерна: равномерно распределенные прутья перил с удлиненными овалами между ними и поручнем;

5.7.4. Другие элементы декора (уличные фасады):

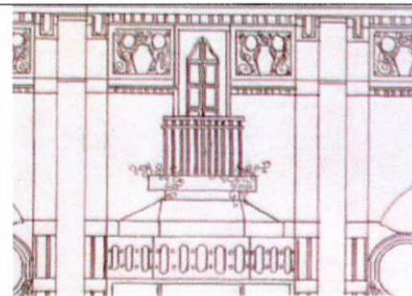
5.7.4.1. Лопатки (уличные фасады):

широкие кирпичные, оштукатуренные, декорированы вертикальными тягами до уровня верхней отметки бетонных колец проемов 2-го этажа, дополненными двумя рустами по бокам (в уровне горизонтального импоста и верхней отметки проемов), переходящими выше до верхней отметки проемов 3-го этажа центральной узкой лопаткой, также дополненной в уровне нижней и верхней отметок квадратных проемов рустами;

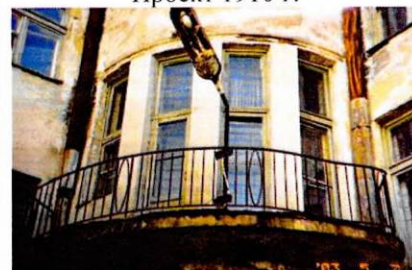
5.7.4.2. Межэтажный фриз (закругленные углы и Ю-В фасад здания):

двухъярусный, расположен между лопатками:

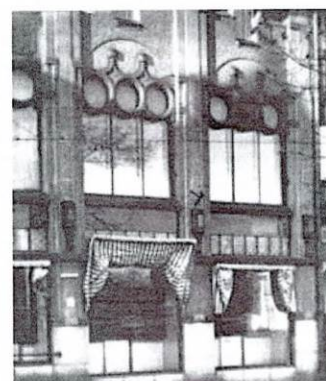
- *нижний ярус*: широкий пояс горизонтального остекления (разделен на 7 частей); материал остекления – согласно иконографическим фотографиям (декоративное решетчатое стекло);



Балкон над эркером. Ю-В фасад.
Проект 1910 г.



Балкон. Дворовый ризалит. Фото
2003 г. (копия)



Лопатки. Лицевой Ю-В фасад.
Фото 1930-х гг. (копия)



Лопатки. Лицевой Ю-В фасад.
Фото 2009 г.



Межэтажный фриз.
Уличные фасады

- *верхний ярус*: облицовка каменными полированными плитами в соответствии со стилистикой здания и по аналогиям на зданиях, построенных по проектам арх. У. Ульберга;

5.7.4.3. Эркеры (уличные Ю-В и Ю-З фасады):

- основание в виде трехгранного подоконного карниза со скошенной сливной гранью, внизу грани соединяются в одну плоскость, декорированную тремя зубчиками;

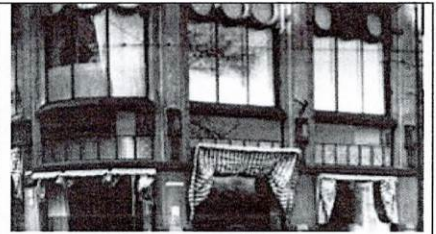
- верхняя часть эркера обшита выколотной медью с элементами декора в виде вытянутых бус;

5.7.4.4. Декор оконных проемов:

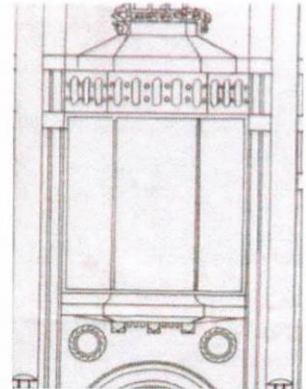
- *2-ой этаж (верхняя часть проемов):*

тройные профилированные кольца, объединенные двумя стрельчатыми элементами с завершениями в виде корон, их историческое расположение, габариты, диаметр, материал – отлитый бетон;

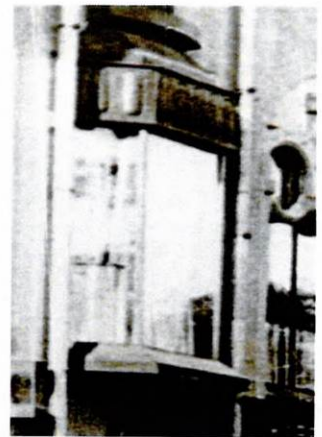
подоконные карнизы со скошенной сливной гранью;



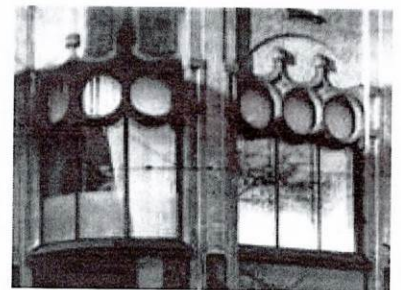
Межэтажный фриз.
Уличные фасады.
Фото 1930-х гг. (копия)



Эркер. Уличный Ю-З фасад.
Проект 1910 г.



Декор металлической обшивки эркеров уличных фасадов. Фото 1910-х гг. (копия)



Декор в виде бетонных колец.
Проемы 2-го этажа уличный фасадов. Фото 1930-х гг. (копия)

- *3-ий этаж:* в уровне фриза - профилированные подоконные тяги с ушками;

- левая часть уличного Ю-З фасада: профилированные подоконные тяги с вертикальными угловыми скосами в простенках;

- закругленные углы уличных фасадов: подоконный декор – тяги и U-образные элементы;

- в простенках вертикальные тяги от элементов декора бетонных колец до карниза;

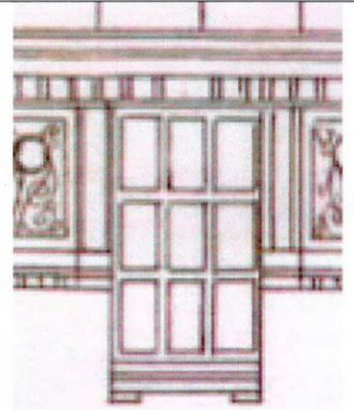
5.7.4.5. Фриз (боковой С-В фасад):

- широкий пояс, включающий прямоугольные ниши с барельефным декором из вазонов с листьями и гроздьями винограда с элементами геральдики, разделяющиеся профилированными лопатками;

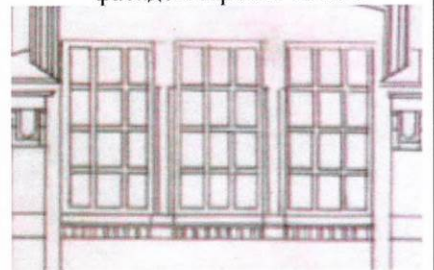
5.7.4.6. Карнизы, щипцы (уличные фасады):

Нижний венчающий карниз:

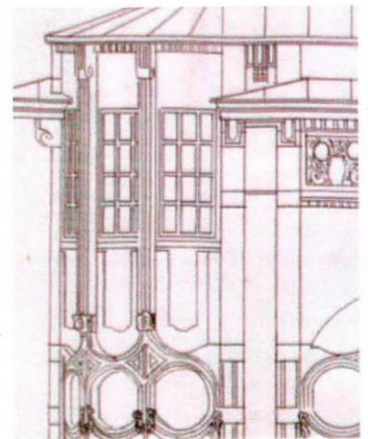
- выносной, простого профиля, декорирован рядами зубчиков,



Декор проемов 3-го этажа уличных фасадов. Проект 1910 г.



Декор проемов 3-го этажа в левой части Ю-З фасада. Проект 1910 г.



Декор на закругленных углах уличных фасадов. Проект 1910 г.



Декор фриза. Боковой С-В фасад. Фото 2009 г.

расположенными между широкими лопатками;

Венчающий карниз:

- простого профиля (Ю-В и Ю-З фасады);
- простого профиля, декорированный зубчиками (закруглённые углы фасадов);

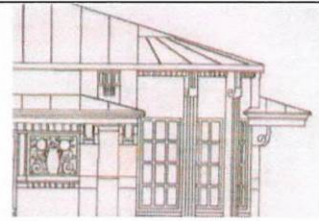
Щипцы:

- треугольные пологие (левая часть Ю-З фасада)

5.7.5. Иные металлические элементы декора:

5.7.5.1. Фонари (расположение в лопатках в уровне фриза между 1-ым и 2-ым этажами): декоративные, трехгранные металлические, остекленные, установленные на металлических вертикальных «ножках»;

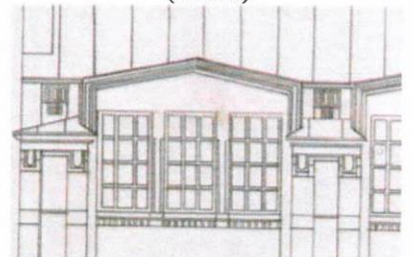
5.7.5.2. Ограждение витрин (закругленные углы 1-го этажа уличных фасадов): металлическое ограждение нижней части витрин закругленных углов уличных фасадов и водосточных труб у главных входов: поручень, закрепленный на углах простенков проемов и на цоколе (элементы в виде прутьев круглого сечения).



Карнизы выступающие и с зубчиками, Проект 1910 г.



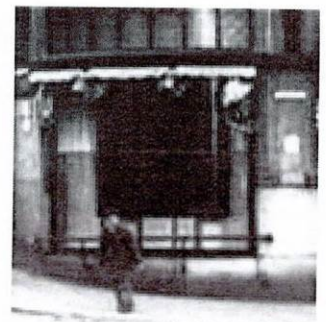
Нижний выносной карниз. Уличные фасады. Фото 1910-х гг. (копия)



Щипцы. Левая часть уличного Ю-В фасада. Проект 1910 г.



Фонари на лопатках в уровне межэтажного фриза. Фото 1930-х гг. (копия)



Ограждение витрин. Фото 1930-х гг. (копия)

6

Декоративно-художественная отделка интерьеров помещений дана в соответствии с номерами помещений на планах из Охранного обязательства от 2003 г.):

6.1. Отделка интерьеров:

6.1.1. Стены:

6.1.1.1. Исторический материал отделки стен верхних этажей (гладкая известковая штукатурка), цветовое решение стен в светлых тонах;

6.1.2. Потолки:

6.1.2.1. Материал отделки - гладкая штукатурка, цветовое решение (белый цвет);

6.1.2.2. Декор сводов и арок:

- **парадный вход (Ю-В крыло, 1-ый этаж):** декор углов простенков арочных проемов в виде ряда из лепных зубчиков;

- **свод парадного входа:** декор по своду в виде пяти параллельных рядов из зубчиков;

6.2. Сохранившиеся арки проемов:

их расположение, конфигурации, размеры, габариты, материал (кирпич); типы арок



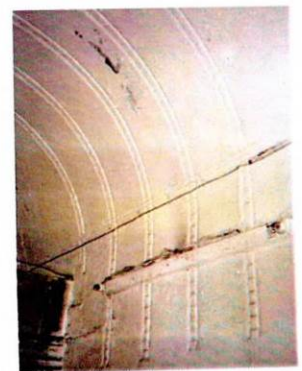
Декор углов арки первого внутреннего проема парадного входа. 1-ый этаж. Фото 2012 г.



Декор углов двойной арки проема между парадным входом и центральной ЛК. 1-ый этаж



Декор свода парадного входа. Фото 2009 г.



Декор свода парадного входа. Фото 2003 г.

6.3. Исторические лестницы: их расположение, конфигурации, материалы ступеней:

6.3.1. Центральная лестница с нижним прямым маршем:

- бетонная винтовая лестница со ступенями с валиками и площадками: покрытие ступеней и площадок – бетонное, мозаичное (вкрапление мраморной крошки белого цвета средней фракции);

металлическое ограждение:

- перила квадратного сечения, соединенные в верхней части с двух сторон полосами;
- деревянный профилированный поручень;

6.3.2. Сохранившиеся исторические лестницы с бетонными ступенями и мозаичным покрытием (вкрапление мраморной крошки белого цвета средней фракции) (помещения 1-го, 2-го этажа и 3-го этажей Ю-3 крыла).



Центральная ЛК. Фото 2003 г.



Лестница. Вход в помещения 2-го этажа Ю-3 с центральной ЛК. Фото 2003 г.



Помещение 1-го этажа Ю-3 крыла. Сохранившаяся лестница парадного входа. Фото 2003 г.



Лестница в помещения 3-го этажа с центральной лестницы

7	Крыша:	7.1. Скатная форма крыши со стороны улиц; 7.2. Покрытие кровли (материал – кровельное железо).	
---	--------	---	--

**Предмет охраны может быть уточнен в процессе дополнительных историко-культурных исследований либо при проведении реставрационных работ.*