



АДМИНИСТРАЦИЯ ЛЕНИНГРАДСКОЙ ОБЛАСТИ
КОМИТЕТ ПО СОХРАНЕНИЮ КУЛЬТУРНОГО НАСЛЕДИЯ
ЛЕНИНГРАДСКОЙ ОБЛАСТИ

ПРИКАЗ

«20» сентября 2023

№ 01-03/23-192

Санкт-Петербург

О внесении изменений в приказ комитета по культуре Ленинградской области от 16 декабря 2019 № 01-03/19-522 «Об установлении предмета охраны объекта культурного наследия регионального значения «Бывший купеческий особняк», расположенного по адресу: Ленинградская область, Волховский муниципальный район, г. Новая Ладога, ул. Пионерская, д. 16»

В соответствии со ст. 3.1, 9.2, 18, 33 Федерального закона от 25 июня 2002 № 73-ФЗ «Об объектах культурного наследия (памятниках истории и культуры) народов Российской Федерации», статьи 4 областного закона Ленинградской области от 25 декабря 2015 № 140-оз «О государственной охране, сохранении, использовании и популяризации объектов культурного наследия (памятников истории и культуры) народов Российской Федерации», постановлением Правительства Ленинградской области от 21 декабря 2020 № 839 «Об органах исполнительной власти Ленинградской области в сфере культуры и туризма», пунктами 2.1.2, 2.3.7 Положения о комитете по сохранению культурного наследия Ленинградской области, утвержденного постановлением Правительства Ленинградской области от 24 декабря 2020 № 850, на основании представленной обществом с ограниченной ответственностью «АСК-НОРД» научно-проектной документации, приказываю:

1. Внести изменения в приказ комитета по культуре Ленинградской области от 16 декабря 2019 № 01-03/19-522 «Об установлении предмета охраны объекта культурного наследия регионального значения «Бывший купеческий особняк», расположенного по адресу: Ленинградская область, Волховский муниципальный район, г. Новая Ладога, ул. Пионерская, д.16, изложив его в редакции, согласно приложению к настоящему приказу.

2. Отделу по осуществлению полномочий Ленинградской области в сфере объектов культурного наследия обеспечить:

- внесение соответствующих сведений об объекте культурного наследия в единый государственный реестр объектов культурного наследия (памятников истории и культуры) народов Российской Федерации;

- направление копии настоящего приказа в сроки, установленные действующим законодательством, в федеральный орган исполнительной власти, уполномоченный Правительством Российской Федерации на осуществление государственного кадастрового учета, государственной регистрации прав, ведение Единого государственного реестра недвижимости и предоставление сведений, содержащихся в Едином государственном реестре недвижимости, его территориальные органы.

3. Сектору осуществления надзора за состоянием, содержанием, сохранением, использованием и популяризацией объектов культурного наследия комитета по сохранению культурного наследия Ленинградской области обеспечить размещение настоящего приказа в сетевом издании «Электронное опубликование документов» в информационно-телекоммуникационной сети «Интернет».

4. Контроль за исполнением настоящего приказа возложить на заместителя председателя комитета по сохранению культурного наследия Ленинградской области, осуществляющего полномочия в сфере сохранения, использования, популяризации и государственной охраны объектов культурного наследия.

5. Настоящий приказ вступает в силу со дня его официального опубликования.

Заместитель Председателя Правительства
Ленинградской области – председатель
комитета по сохранению культурного наследия



В.О. Цой

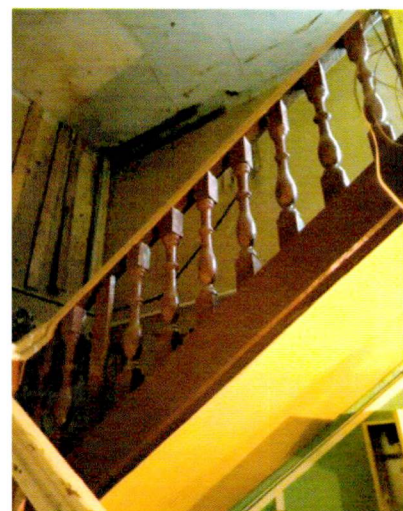
Приложение
к приказу комитета по сохранению
культурного наследия Ленинградской
области



от «20» сентября 2023
№ 01-03/23-197

**Предмет охраны объекта культурного наследия регионального значения
«Бывший купеческий особняк», расположенного по адресу: Ленинградская
область, Волховский муниципальный район, г. Новая Ладога,
ул. Пионерская, д. 16»**

№ п/п	Видовая принадлежность	Предмет охраны	Фотофиксация
1	2	3	4
1	Объёмно-пространственное решение	Конфигурация, местоположение, габариты двухэтажного прямоугольного в плане здания на бутовых фундаментах; конфигурация и габариты крыши (скатная), включая высоту конька;	 The image block contains architectural drawings at the top, showing a floor plan and a cross-section of a building with a gabled roof. Below the drawings is a photograph of a two-story yellow building with white window frames and a classical pediment, situated on a street.
2	Конструктивная система здания	исторические наружные и внутренние капитальные стены (материал – дерево), исторические отметки плоских межэтажных перекрытий;	

лестницы - парадная и «черная»
на тетивах, выполненных из
дерева с ограждением в виде
деревянной балюстрады:
историческое местоположение
и габариты; конфигурация,
конструкция маршей, материал.



		<p>Крыльцо главного входа со стороны юго-восточного фасада – местоположение, габариты, материал ступеней (известняк).</p>	
4	Объёмно-планировочное решение	<p>Объёмно-планировочное решение в пределах капитальных стен сруба, планировка здания анфиладно-круговая.</p>	
5	Архитектурно-художественное решение	<p>историческое архитектурно-художественное решение фасадов:</p> <p><u>северо-западный и северо-восточный фасады:</u></p> <ul style="list-style-type: none"> – отделка фасадной поверхности - гладкая штукатурка; – дощатый руст; – заглабленные филенки простого профиля в оформлении простенков 1-го и 2-го этажа; – декоративное оформление окон в виде стилизованных замковых камней; – деревянные накладные профили в уровне между 1-м и 2-м этажами и в оформлении цоколя; – деревянный профилированный венчающий карниз; – пояс дентикул в оформлении карниза (материал – дерево); – треугольный фронтон ризалита, оформленный профилированными причелинами, материал – дерево (северо-восточный фасад); – отделка треугольного 	  

фронтона профилированной доской (северо-восточный фасад);

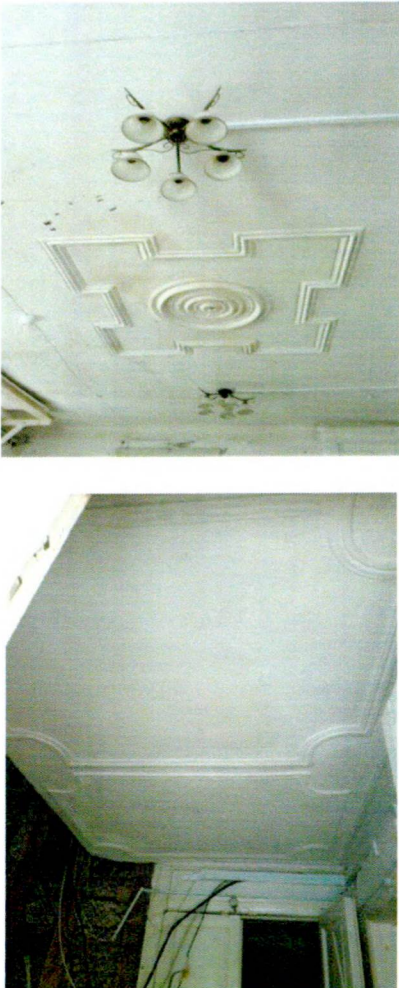
- местоположение, габариты, конфигурация (прямоугольной формы) оконных проёмов, Т-образный рисунок расстекловки, материал оконных заполнений – дерево;
- балкон со стороны северо-восточного фасада в уровне 2-го этажа - габариты, конфигурация в плане; решётка ограждения балконов - материал (металл), техника исполнения (ковка), рисунок – растительный орнамент, маскарон в виде головы льва, помещённый по центру ограждения;



(юго-западный и юго-восточный фасады:

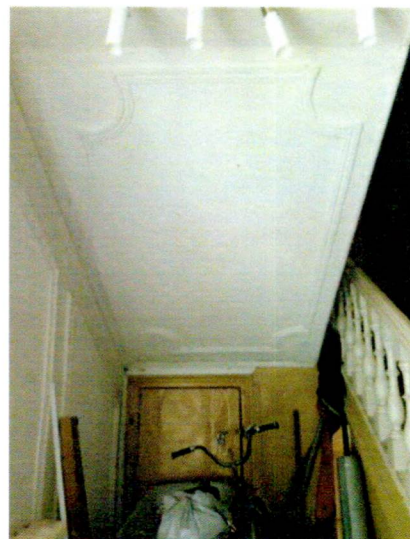
- характер отделки фасадной поверхности – гладкая штукатурка;
- деревянные накладные профили в уровне между 1-м и 2-м этажами и в оформлении цоколя;
- деревянный профилированный венчающий карниз;
- пояс дентикул в оформлении карниза;
- местоположение, габариты, конфигурация (прямоугольной формы) оконных проёмов, Т-образный рисунок расстекловки, материал оконных заполнений – дерево;
- профилированные деревянные наличники;
- местоположение, габариты, конфигурация (прямоугольной формы) дверных проёмов;
- дверное полусветлое двухстворчатое филёнчатое



		<p>деревянное заполнение с латунной фурнитурой; – оформление козырьков на фигурных кронштейнах – материал – металл, рисунок, конфигурация.</p>	
6	<p>Декоративно-художественное оформление интерьеров</p>	<p><u>оформление потолков</u> помещения (4, 6, 16, 18)¹:</p> <ul style="list-style-type: none"> – декор в виде сложнопрофилированных тяг геометрических форм с центральными розетками. <p>помещения (1, 2, 3, 5, 7, 8, 9)</p> <ul style="list-style-type: none"> – профилированные падути и обрамление зеркала потолков; 	

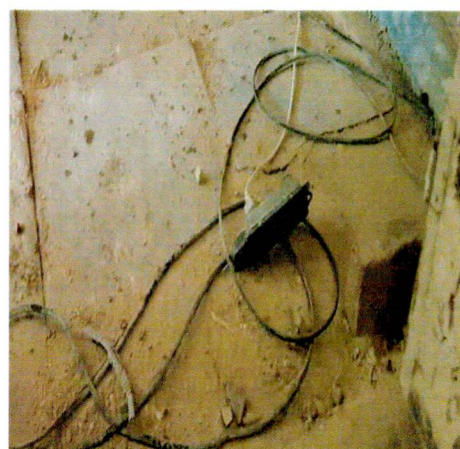
¹ Нумерация помещений здесь и далее дана по плану технического паспорта

оформление софитов (нижней поверхности) лестничных маршей главной лестницы филёнками;



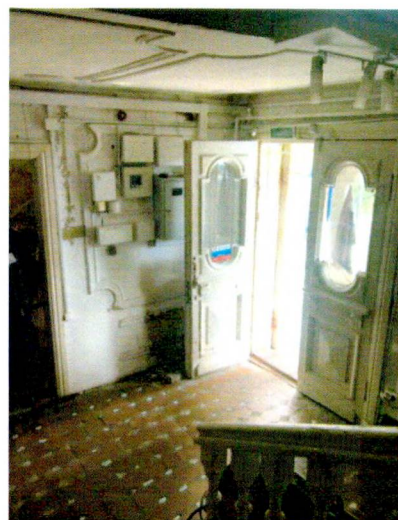
покрытие пола:

- плиты прямоугольные из известняка в помещении вестибюля главного входа и в помещении вестибюля черного входа;



оформление входной группы:

- деревянный тамбур с боковыми и потолочной филёнками и двумя рядами двойных дверных филёнчатых полотен, остеклённых в верхней части.



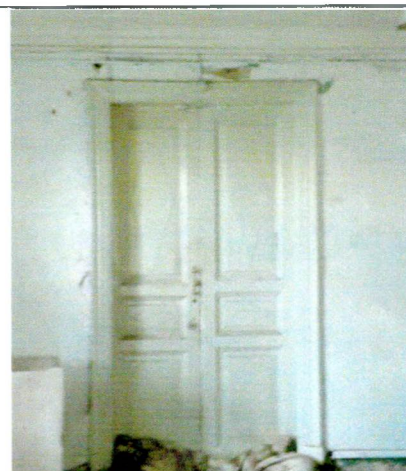
оформление оконных проёмов:

профилированные наличники; материал (дерево), деревянные подоконные доски;

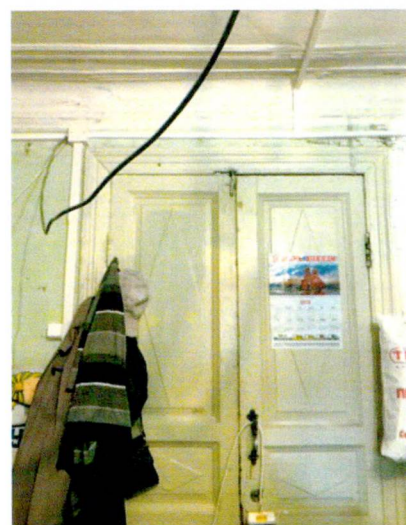


оформление дверных проёмов:

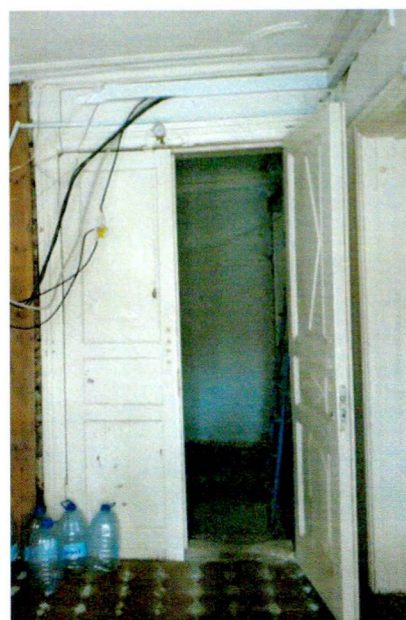
– помещение (1, 3) – дверное заполнение двухстворчатое, глухое, филёнчатое с латунной фурнитурой; материал дверного заполнения (дерево);



– помещения (5, 6, 17, 15, 18) – деревянные профилированные наличники

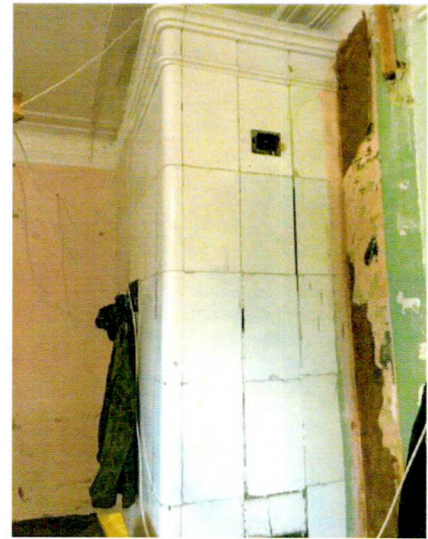


– помещение (4) – дверное заполнение двухстворчатое, глухое, филёнчатое; материал (дерево);



печи, камины:

- помещение (2, 4) - печь - местоположение (средистенная/угловая), конфигурация (однорусная), материал облицовки (глазурованные изразцы белого цвета) с завершением в виде профилированного карниза;



- люстры в помещениях второго этажа (помещение 19, 20)

