



КОМИТЕТ ГРАДОСТРОИТЕЛЬНОЙ ПОЛИТИКИ
ЛЕНИНГРАДСКОЙ ОБЛАСТИ

ПРИКАЗ

от 15 ноября 2023 года № 163

**Об уточнении Правил землепользования и застройки
муниципального образования Сланцевское городское поселение
Сланцевского муниципального района Ленинградской области**

В соответствии со статьей 33 Градостроительного кодекса Российской Федерации, пунктом 1 части 2 статьи 1 областного закона от 7 июля 2014 года № 45-оз «О перераспределении полномочий в области градостроительной деятельности между органами государственной власти Ленинградской области и органами местного самоуправления Ленинградской области», пунктом 2.13 Положения о Комитете градостроительной политики Ленинградской области, утвержденного постановлением Правительства Ленинградской области от 9 сентября 2019 года № 421, экспертными заключениями по результатам санитарно-эпидемиологической экспертизы проектов санитарно-защитных зон кладбищ, приказываю:

уточнить Правила землепользования и застройки муниципального образования Сланцевское городское поселение Сланцевского муниципального района Ленинградской области, утвержденные решением совета депутатов МО Сланцевское городское поселение от 26 июня 2012 года № 353-гсд (с изменениями), изменения согласно приложению к настоящему приказу.

Председатель комитета

И.Я.Кулаков

Приложение
к приказу Комитета
градостроительной политики
Ленинградской области
от 15 ноября 2023 года № 163

**Уточнение Правил землепользования и застройки
муниципального образования Сланцевское городское поселение
Сланцевского муниципального района Ленинградской области**

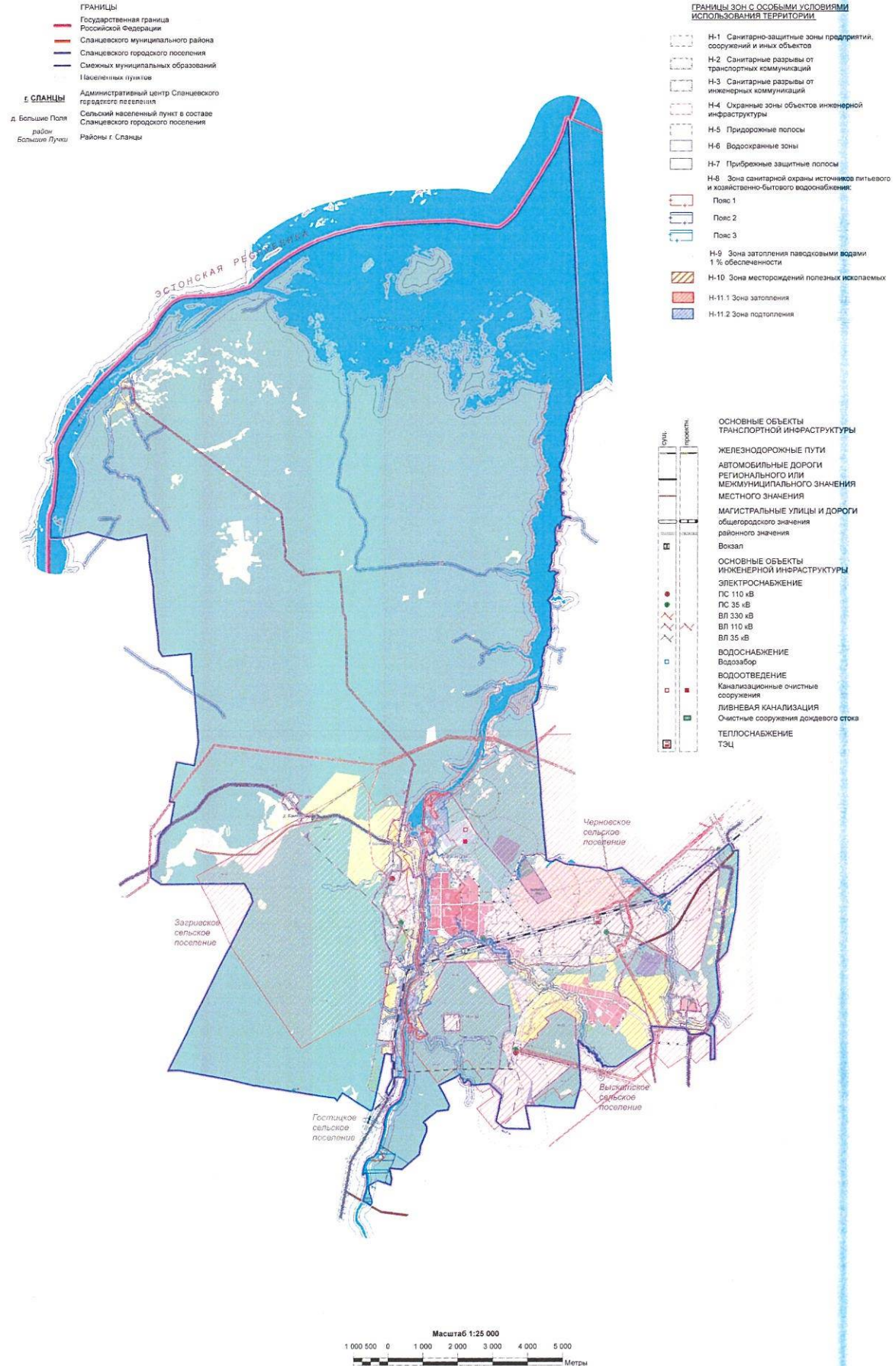
1. На картах «Карта границ зон с особыми условиями использования территории по экологическим условиям и нормативному режиму хозяйственной деятельности» и «Карта границ зон с особыми условиями использования территории по экологическим условиям и нормативному режиму хозяйственной деятельности (населенные пункты)» исключить санитарно-защитные зоны предприятий, сооружений и иных объектов следующих кладбищ:

- закрытое кладбище смешанного и традиционного захоронения в д. Большие Поля;
- закрытое кладбище смешанного и традиционного захоронения в д. Малые Поля;
- действующее сельское кладбище в д. Сосновка.

СЛАНЦЕВСКОЕ ГОРОДСКОЕ ПОСЕЛЕНИЕ

СЛАНЦЕВСКОГО МУНИЦИПАЛЬНОГО РАЙОНА ЛЕНИНГРАДСКОЙ ОБЛАСТИ

КАРТА ГРАНИЦ ЗОН С ОСОБЫМИ УСЛОВИЯМИ ИСПОЛЬЗОВАНИЯ ТЕРРИТОРИИ
ПО ЭКОЛОГИЧЕСКИМ УСЛОВИЯМ И НОРМАТИВНОМУ РЕЖИМУ ХОЗЯЙСТВЕННОЙ ДЕЯТЕЛЬНОСТИ



СЛАНЦЕВСКОЕ ГОРОДСКОЕ ПОСЕЛЕНИЕ

СЛАНЦЕВСКОГО МУНИЦИПАЛЬНОГО РАЙОНА ЛЕНИНГРАДСКОЙ ОБЛАСТИ

КАРТА ГРАНИЦ ЗОН С ОСОБИМИ УСЛОВИЯМИ ИСПОЛЬЗОВАНИЯ ТЕРРИТОРИИ
ПО ЭКОЛОГИЧЕСКИМ УСЛОВИЯМ И НОРМАТИВНОМУ РЕЖИМУ ХОЗЯЙСТВЕННОЙ ДЕЯТЕЛЬНОСТИ.
(НАСЕЛЕННЫЕ ПУНКТЫ)

