



АДМИНИСТРАЦИЯ ЛЕНИНГРАДСКОЙ ОБЛАСТИ
КОМИТЕТ ПО СОХРАНЕНИЮ КУЛЬТУРНОГО НАСЛЕДИЯ
ЛЕНИНГРАДСКОЙ ОБЛАСТИ

ПРИКАЗ

«14» ноября 2023

№ 01-03/23-236

Санкт-Петербург

О внесении изменений в приказ комитета по культуре Ленинградской области от 1 декабря 2016 № 01-03/16-212 «Об установлении предмета охраны объекта культурного наследия регионального значения «Церковь Георгия «Суворовская» (деревянная), XVIII в., расположенного по адресу: Ленинградская область, Волховский муниципальный район, г. Новая Ладога, ул. Суворова, д.14Б»

В соответствии со ст. 3.1, 9.2, 18, 33 Федерального закона от 25 июня 2002 № 73-ФЗ «Об объектах культурного наследия (памятниках истории и культуры) народов Российской Федерации», статьи 4 областного закона Ленинградской области от 25 декабря 2015 № 140-оз «О государственной охране, сохранении, использовании и популяризации объектов культурного наследия (памятников истории и культуры) народов Российской Федерации», постановлением Правительства Ленинградской области от 21 декабря 2020 № 839 «Об органах исполнительной власти Ленинградской области в сфере культуры и туризма», пунктами 2.1.2, 2.3.7 Положения о комитете по сохранению культурного наследия Ленинградской области, утвержденного постановлением Правительства Ленинградской области от 24 декабря 2020 № 850, на основании представленных обществом с ограниченной ответственностью «Рестпроект» материалов о проведенных историко-культурных исследованиях в рамках разработки научно-проектной документации на проведение работ по сохранению объекта культурного наследия регионального значения «Церковь Георгия «Суворовская» (деревянная), XVIII в., местоположение: Ленинградская область, Волховский муниципальный район, г. Новая Ладога, ул. Суворова, д.14Б, приказываю:

1. Внести изменения в приказ комитета по культуре Ленинградской области от 1 декабря 2016 № 01-03/16-212 «Об установлении предмета охраны объекта культурного наследия регионального значения «Церковь Георгия «Суворовская» (деревянная), XVIII в., расположенного по адресу: Ленинградская область, Волховский муниципальный район, г. Новая Ладога, ул. Суворова, д.14Б, изложив его в редакции, согласно приложению к настоящему приказу.

2. Отделу по осуществлению полномочий Ленинградской области в сфере объектов культурного наследия обеспечить:

- внесение соответствующих сведений об объекте культурного наследия в единый государственный реестр объектов культурного наследия (памятников истории и культуры) народов Российской Федерации;

- направление копии настоящего приказа в сроки, установленные действующим законодательством, в федеральный орган исполнительной власти, уполномоченный Правительством Российской Федерации на осуществление государственного кадастрового учета, государственной регистрации прав, ведение Единого государственного реестра недвижимости и предоставление сведений, содержащихся в Едином государственном реестре недвижимости, его территориальные органы.

3. Сектору осуществления надзора за состоянием, содержанием, сохранением, использованием и популяризацией объектов культурного наследия комитета по сохранению культурного наследия Ленинградской области обеспечить размещение настоящего приказа в сетевом издании «Электронное опубликование документов» в информационно-телекоммуникационной сети «Интернет».

4. Контроль за исполнением настоящего приказа возложить на заместителя председателя комитета по сохранению культурного наследия Ленинградской области, осуществляющего полномочия в сфере сохранения, использования, популяризации и государственной охраны объектов культурного наследия.

5. Настоящий приказ вступает в силу со дня его официального опубликования.

Заместитель Председателя Правительства
Ленинградской области – председатель
комитета по сохранению культурного наследия





В.О. Цой

Приложение
к приказу комитета по сохранению
культурного наследия Ленинградской
области

от « 14 » ноября 2023
№ 01-03/23-236

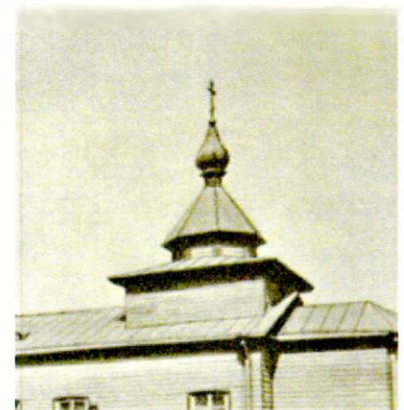
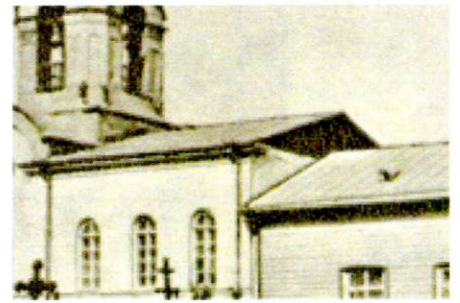
**Предмет охраны объекта культурного наследия регионального значения
«Церковь Георгия «Суворовская» (деревянная), XVIII в., расположенного
по адресу: Ленинградская область, Волховский муниципальный район,
г. Новая Ладога, ул. Суворова, д.14Б**

№ п/ п	Видовая принадлежность предмета охраны	Элементы предмета охраны	Фотофиксация
1	2	3	4
1	Объемно-пространственное и планировочное решение территории:	<p>местоположение объекта культурного наследия (Ленинградская область, Волховский район, г. Новая Ладога, ул. Суворова, д. 14Б);</p> <p>градостроительные характеристики:</p> <ul style="list-style-type: none"> - расположение церкви при въезде в г. Новая Ладога (по шоссе Волхов - Новая Ладога); - градостроительная роль церкви Георгия в композиционно-пространственной структуре окружающего ландшафта; - композиционная значимость (роль) памятника в структуре исторического поселения - высотная и композиционная доминанта; - характерные точки визуального восприятия памятника и композиционно взаимосвязанного с ними природного окружения. 	<p style="text-align: center;">Г объекта культурного наследия «Церковь Георгия» Ленинградская область, Волховский район, г. Новая Ладога, ул. Суворова, д. 14Б</p> <p style="text-align: center;">1. Схема границ территории</p> 
2	Объемно-пространственное решение:	<p>исторические габариты и конфигурация прямоугольного в плане здания церкви, в том числе: основного прямоугольного в плане деревянного объема церковного здания с пятигранным объемом алтарной части, квадратного в плане каменного придела церкви, прямоугольной в плане каменной</p>	

двухъярусной колокольни
(второй ярус – ярус звона);

исторические габариты и
конфигурация кровли:
- над сохранившимся каменным
объемом: двускатная над
приделом и шатровая,
увенчанная луковичной главкой,
над колокольней;
- над основным объемом
церковного зала (утрачен):
скатная;

историческое завершение церкви
(утраченный основной объем
церкви): ярусное (восьмерик на
четверике на вальмовой крыше),
увенчанное луковичной главкой;

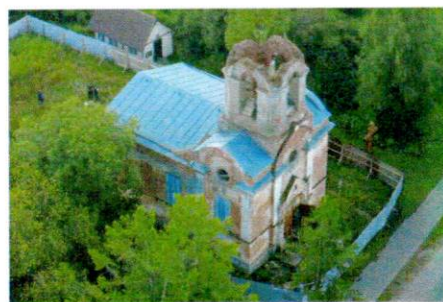
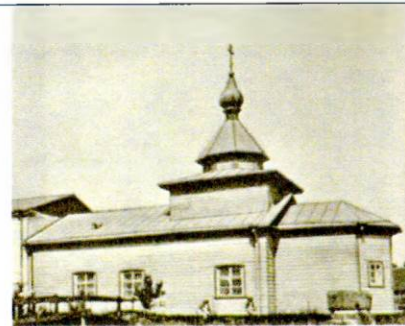


2	<p>Конструктивная система:</p>	<p>исторические наружные и внутренние капитальные стены;</p> <p>система столбов-опор, сохранившихся фрагментов сводов, арочных перемычек, распалубок, несущих стен;</p> <p>сводчатые перекрытия колокольни (кирпичные на известковом растворе): абрис, высотные отметки);</p>	  
3.	<p>Объемно-планировочное решение:</p>	<p>историческое объемно-планировочное решение в габаритах капитальных стен: прямоугольный в плане двухчастный основной объем церкви (с приделом и колокольней) и примыкающий к нему с востока пятигранный объемом алтарной части;</p>	
4	<p>Архитектурно-художественное решение фасадов:</p>	<p>исторический материал и характер отделки фасадных поверхностей:</p> <p>строительный материал каменной части - каменная кладка (стены) из керамического полнотелого кирпича на известковом растворе;</p> <p>виды отделки фасадных поверхностей каменной части - штукатурка, окраска;</p> <p>отделка утраченного объема церкви - деревянная вагонка;</p>	

цоколь каменной части:
натуральный камень (известняк -
вдоль южного и северного
фасада; гранит - на северо-
западном и юго-западных углах);

исторические оконные и дверные
проемы, продухи и др.:
местоположение, габариты,
конфигурация и высотные
отметки: в том числе: оконные
проемы с лучковыми
перемычками в объеме придела;
арочные и люкарны (три) в
объеме колокольни;

композиция и оформление
фасадов каменной части:
- декоративный фриз, на втором
ярусе колокольни, состоящий из
ряда профилированных ниш;
- арочные проемы северного и
южного фасадов придела;
- пилястры, переходящие в арку
килевидной формы на
центральной части западного
фасада;
- лопатки с полуциркульным
завершением северного и
южного фасадов придела;
- профилированный карниз (на
северном и южном фасадах
переходящий в подоконный);
- профилированный венчающий
карниз;
- ниши в подоконном
пространстве северного и
южного фасадов;



оформление неглубокого
дверного портала входа в
церковь (западный фасад,
каменный объем – объем
колокольни), оформленного
«дыньками» и акцентированного
треугольным профилированным
карнизом;
дверной проем входа – с
полуциркульным завершением;

историческое крыльцо входа в
церковь на западном фасаде
(каменный объем – объем
колокольни).

