



АДМИНИСТРАЦИЯ ЛЕНИНГРАДСКОЙ ОБЛАСТИ  
КОМИТЕТ ПО СОХРАНЕНИЮ КУЛЬТУРНОГО НАСЛЕДИЯ  
ЛЕНИНГРАДСКОЙ ОБЛАСТИ

ПРИКАЗ

«23» ноября 2023 г.

№ 01-03/23-248  
Санкт-Петербург

**Об установлении предмета охраны выявленного объекта культурного наследия  
«Училищный дом с домовою церковью», расположенного по адресу:  
Ленинградская область, Волосовский муниципальный район, поселок Извара**

В соответствии со статьями 9.2, 20, 33 Федерального закона от 25 июня 2002 года № 73-ФЗ «Об объектах культурного наследия (памятниках истории и культуры) народов Российской Федерации», статьей 4 областного закона Ленинградской области от 25 декабря 2015 года № 140-оз «О государственной охране, сохранении, использовании и популяризации объектов культурного наследия (памятников истории и культуры) народов Российской Федерации», постановлением Правительства Ленинградской области от 21 декабря 2020 года № 839 «Об органах исполнительной власти Ленинградской области в сфере культуры и туризма», пунктами 2.1.2, 2.3.7 Положения о комитете по сохранению культурного наследия Ленинградской области, утвержденного постановлением Правительства Ленинградской области от 24 декабря 2020 года № 850, Положением о едином государственном реестре объектов культурного наследия (памятников истории и культуры) народов Российской Федерации, утвержденным приказом Минкультуры России от 3 октября 2011 года № 954, приказом Минкультуры России от 13 января 2016 года № 28 «Об утверждении Порядка определения предмета охраны объекта культурного наследия, включенного в единый государственный реестр объектов культурного наследия (памятников истории и культуры) народов Российской Федерации, на основании проекта предмета охраны объекта культурного наследия, подготовленного юридическим лицом – обществом с ограниченной ответственностью ««Возрождение», приказываю:

1. Установить предмет охраны выявленного объекта культурного наследия «Училищный дом с домовою церковью», расположенного по адресу: Ленинградская область, Волосовский муниципальный район, поселок Извара, согласно приложению 1 к настоящему приказу.

2. Отделу по осуществлению полномочий Ленинградской области в сфере объектов культурного наследия комитета по сохранению культурного наследия Ленинградской области обеспечить внесение соответствующих сведений о предмете

охраны выявленного объекта культурного наследия в единый государственный реестр объектов культурного наследия (памятников истории и культуры) народов Российской Федерации.

3. Сектору осуществления надзора за состоянием, содержанием, сохранением, использованием и популяризацией объектов культурного наследия комитета по сохранению культурного наследия Ленинградской области обеспечить размещение настоящего приказа в сетевом издании «Электронное опубликование документов» в информационно-телекоммуникационной сети «Интернет».

4. Настоящий приказ вступает в силу со дня его официального опубликования.

5. Контроль за исполнением настоящего приказа возложить на заместителя председателя комитета по сохранению культурного наследия Ленинградской области, осуществляющего полномочия в сфере сохранения, использования, популяризации и государственной охраны объектов культурного наследия.

Заместитель Председателя Правительства  
Ленинградской области – председатель  
комитета по сохранению культурного наследия



В.О. Цой

Приложение 1  
к приказу комитета по сохранению  
культурного наследия Ленинградской области

от « 23 » ноября 2023 года  
№ 01-03/23-248

**ПРЕДМЕТ ОХРАНЫ**

**выявленного объекта культурного наследия «Училищный дом с домовою церковью», расположенного по адресу: Ленинградская область, Волосовский муниципальный район, поселок Извара**

№ п/п	Виды предмета охраны	Предмет охраны	Фотофиксация
1	2	3	4
1.	Объемно-пространственное решение:	<p>Исторические габариты и конфигурация Т-образного в плане, 2-х этажного здания, состоящего из нескольких корпусов, включающих:</p> <p>1) центральный учебный корпус с центральным и боковым (восточным) ризалитом, с мансардным объемом под двускатной крышей над центральным ризалитом;</p> <p>2) 2-х этажную домовую церковь*, примыкающую с запада к центральному учебному корпусу, состоящую из нескольких разновысотных объемов, включающих лестничный объем, увенчанный в уровне межэтажной площадки шатровым завершением**, ведущий на колокольню с шатровым завершением и ко входу в верхний храм;</p> <p><i>*венчающая историческая луковичная главка на высоком барабане в настоящее время утрачена;</i></p> <p><i>**в настоящее время утрачено</i></p>	   

3) Т-образный северо-восточный кухонный корпус с объемом зала столовой и с театральным залом на 2-м этаже, примыкающий к главному учебному корпусу в центральной части северного фасада.\*;

*\*галерея 2-го этажа на бетонных столбах западного фасада не относится к предмету охраны объекта*

4) крыши (скатные, в том числе полувальмовые, вальмовая) – габариты, конфигурация, высотные отметки конька, тип конструкции (деревянная, стропильная); исторические дымовые трубы – местоположение, габариты, конфигурация, материал (кирпич); габариты и местоположение слуховых окон крыши; материал покрытия кровли – металл.



2. Конструктивная система:

Фундаменты ленточные, бутовые – конструкция, местоположение;

Историческое местоположение вентканалов; исторические наружные и внутренние капитальные стены – материал (кирпич), местоположение;

Плоские междуэтажные перекрытия – местоположение;

Своды объема нижней церкви (пом.1,2,3,4,5) – крестовые, коробовые с распалубками и подпружными арками; четыре круглых массивных столба нижнего храма,



поддерживающие систему сводов (пом.1);



Исторические лестницы, в том числе:

Лестница домовая церкви, ведущая в помещения верхнего храма и на колокольню – средистенная, ступени наливные, в технике терраццо – габариты, материал, профиль подступенка;



Цилиндрические и впадушенные своды лестничного объема домовая церкви;



Проемы с трёхцентровыми и полуциркульными перемычками объема верхнего храма (пом.4)



Местоположение и габариты заложеного проема с лучковой перемычкой, ведущего в помещения центрального корпуса;



Конструкции основания  
нереализованного купола церкви над  
помещением верхнего храма  
(местоположение первоначальных  
балок; верхняя часть конхи апсиды);



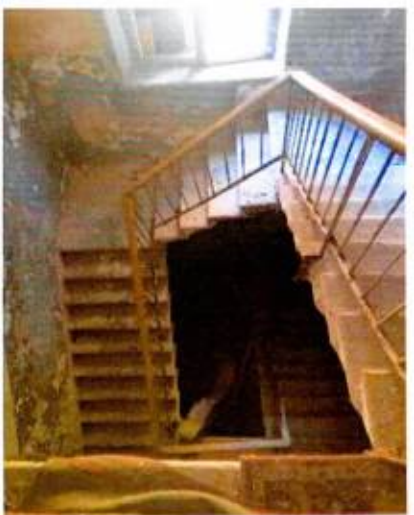
Лестница в северо-западном  
лучковом ризалите дворового фасада  
центрального корпуса —  
местоположение \*\*;



подпружная арка,  
поддерживающая перекрытие в  
северо-западном лучковом ризалите;  
*\*\*лестница поздняя, возведена не  
ранее 1930-х гг.*

Лестница в кухонном корпусе —  
тип: трехмаршевая, ступени  
консольно заделаны в стену,  
лестничные марши на косоурах,  
ступени из известняковой плиты, с  
валиком последние два марша без  
валика.\*\*\*

*\*\*\*ограждения лестницы поздние*





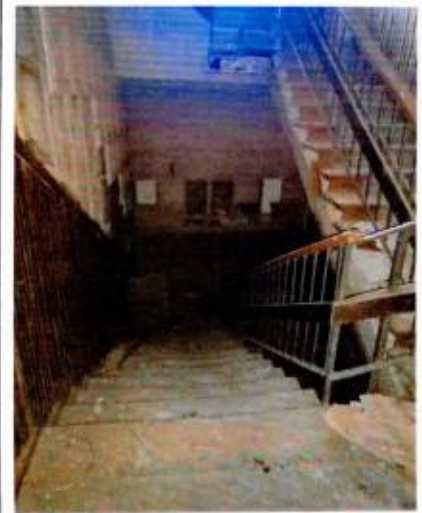


Деревянные подоконные доски оконных проемов лестничного объема – материал, профиль калевки;



Лестница в центральном ризалите дворового фасада центрального корпуса, примыкающая к объемам столового и театрального залов (пом.31) – тип: двухмаршевая, ступени консольно заделаны в стену, лестничные марши на косоурах, ступени известняковые с валиком – материал, профиль;\*\*\*\*

\*\*\*\* ограждения поздние



Лестница юго-восточного  
лестничного ризалита центрального  
учебного корпуса, примыкающего к  
объему мастерских – тип:  
двухмаршевая, ступени консольно  
заделаны в стену, лестничные марши  
на косоурах, ступени нижнего марша  
наливные, каменной крошки (техника  
терраццо), проступь с валиком -  
материал, профиль; верхние марши –  
ступени известняковые – материал,  
профиль;



Цилиндрический свод над  
лестничным объемом;



Прусские своды коридоров и ряда  
помещений 1-го этажа восточного  
крыла центрального корпуса (в том  
числе пом. 28, 48, 49, 50) – габариты,  
местоположение;





Ниши и проемы с лучковыми перемычками помещений 1- 2-го этажей восточного крыла центрального корпуса;



Ниша-экседра и плоские ниши с коробовым завершением в подвальном помещении кухонного корпуса со столовым и театральным залами;



Столовый зал, 1 этаж (пом. 39): 4 пилон, поддерживающие перекрытие столового зала;



Проем с цилиндрической перемычкой и лестница, ведущая из пом.31 в главный вестибюль – габариты, местоположение, профиль проступи (с валиком), материал – наливные ступени в технике терраццо;



Главный вестибюль, 1 этаж (пом.30):

Пилоны и проемы с коробовым завершением объема главного вестибюля;

два пилон в зоне тамбура входа центрального ризалита (лучкового очертания), с двумя проемами с цилиндрическим завершением по сторонам от пилонов;



Исторические оконные проемы в интерьере вестибюля – местоположение, конфигурация, габариты.\*

*\* В настоящий момент заложены*

Проем с коробовым завершением театрального зала 2-го этажа;

Заложены проем с цилиндрическим завершением, первоначально ведущий в помещения домовая церковь, в уровне 2-го этажа северо-западного крыла центрального учебного корпуса – местоположение, габариты.



3.	Объемно-планировочное решение:	<p>Историческое объемно-планировочное решение объема нижней церкви, помещений юго-восточного крыла учебного корпуса 1-2 этажей (коридорная система с классами), объема главного вестибюля со вспомогательными помещениями в центральном ризалите, а также объемов столового и театрального залов кухонного корпуса (со столовым и театральными залами).*</p> <p><i>*на схеме обведены черной линией</i></p>	
4.	Архитектурно-художественное решение фасадов:	<p>Архитектурно-художественное решение фасадов в приемах модерна с элементами неорусского стиля; архитектурно-художественное решение объема храма в приемах русской средневековой архитектуры.</p> <p><b>Объем домово́й церкви:</b> Цоколь, облицованный гранитными плитами; материал и характер отделки фасада – тонкая штукатурка с окраской без выделения кирпичной кладки;</p> <p>Исторические местоположение, конфигурация (прямоугольные, с полуциркульным завершением) и габариты оконных и дверных проемов всех объемов храма;</p> <p>Историческая расстекловка – мелкая, геометрическая (согласно проектным чертежам);</p> <p><b>Западный фасад:</b> Крыльцо, ведущее в помещения нижнего храма, соединенное с объемом лестницы, на 4-х столбах под двускатной крышей, с двумя нишами в профилированном обрамлении над центральной входной аркой – габариты, местоположение;</p> <p>Столбы крыльца с уступчатым профилем в верхней части; Профилированная тяга в виде стилизованной «бровки» над центральной входной аркой;</p>	

Исторические местоположение, конфигурация (прямоугольные, с полуциркульным завершением в верхнем ярусе притвора) и габариты оконных и дверных проемов основного объема храма; Исторический характер расстекловки оконных проемов – мелкая, геометрическая (согласно иконографии); Исторический материал оконных заполнений – дерево; оконный проем 1-го этажа в неглубоких прямоугольной и полуциркульной нишах; тройные оконные проемы 2-го этажа (помещения верхнего храма) – в плоских нишах с полуциркульным завершением, над которыми три профилированных архивольты в виде «бровок» -местоположение, профиль; аркатурный пояс в подкарнизной части; венчающий профилированный карниз; историческое местоположение и габариты барабана и луковичной главки, венчающий основной объем\*;

*\*в настоящее время утрачена*

Лестничный марш на ползучем своде и объем межэтажной площадки, решенные в виде стилизованного гильбища; оконные проемы лестничного марша и межэтажной площадки лестницы – с полуциркульным завершением – местоположение, конфигурация, габариты;



Профилированные тяги с уступчатым профилем над оконными проемами, повторяющие силуэт архивольтов, над широким оконным проемом межэтажной площадки - двойная профилированная тяга (нижняя прямая, со стилизованными зубцами по краям) - местоположение, габариты, профиль; окно нижнего яруса площадки в плоской прямоугольной нише; историческое местоположение и габариты шатрового завершения межэтажной площадки;\*;

*\*в настоящее время утрачено*

Контрфорсы по всем фасадам в угловых зонах основного объема храма, объемов лестницы и колокольни, подчеркивающие эффект сужения стен кверху; Лопатки в угловых зонах основного объема храма.

#### **Южный фасад:**

Лестничный марш на ползучем своде и объем площадки 2-го этажа, решенные в виде стилизованного гульбища; оконные проемы лестничного марша, межэтажной площадки и площадки 2-го этажа лестницы - с полуциркульным завершением - местоположение, конфигурация, габариты; профилированные тяги с уступчатым профилем над оконными проемами лестничного объема, повторяющие силуэт архивольтов, над широким оконным проемом межэтажной площадки - двойная профилированная тяга (нижняя прямая, со стилизованными зубцами по краям) - местоположение, габариты, профиль;

Оконный проем площадки 2-го этажа, в профилированной нише, над ним - ниша под икону с полуциркульным завершением;

Окно нижнего яруса межэтажной площадки с полуциркульным завершением, в прямоугольной неглубокой нише с уступчатым профилем верхней перемычки;





Квадратные нишки с уступчатым профилем в подоконных простенках окон лестничного марша и площадки 2-го этажа;

Двускатное завершение со скругленными боковыми углами объема площадки 2-го этажа, с профилированным обрамлением скатов – местоположение, габариты, профиль;

Профилированный венчающий карниз лестничного объема – местоположение, габариты, профиль;

Объем колокольни с верхним открытым ярусом звона на 4х столбах с арочными проемами по 4-м сторонам; узкие оконные проемы нижних ярусов колокольни с полуциркульным завершением, в плоских полуциркульных нишах, со стороны юго-западного фасада в двойной нише – прямоугольной с профилированной перемычкой и полуциркульной – габариты, местоположение, конфигурация; узкое окно-бойница со стороны восточного фасада колокольни - габариты, местоположение, конфигурация; прямоугольные «лежачие» ниши под проемами яруса звона – местоположение, габариты; контрфорс в угловой зоне; исторические местоположение и габариты шатрового завершения колокольни.

***Северо-восточный фасад со стороны алтарной апсиды:***

объем апсиды полуциркульного очертания в уровне 1-2-го этажей; материал и характер отделки фасада – тонкая штукатурка с окраской без выделения кирпичной кладки;



Исторические местоположение, конфигурация (с полуциркульным и коробовым завершением) и габариты оконных проемов алтарной апсиды;



Оконный проем нижнего храма с коробовым завершением, с архивольтом, выделенным кирпичной кладкой, в двойной нише – прямоугольной и полуциркульной; узкие оконные проемы верхнего храма – в неглубоких нишах, с выделенными кирпичной кладкой архивольтами, с аркатурным поясом выпущенного кирпича простого профиля над архивольтами; карниз и городчатый орнамент выпущенного кирпича в подкарнизной части;



Два контрфорса в уровне нижнего храма – габариты, местоположение.



*Лицевой юго-западный фасад главного учебного корпуса:*

Цоколь, облицованный гранитными блоками;



Материал и характер отделки фасада – тонкая штукатурка с окраской без выделения кирпичной кладки; Исторические местоположение, конфигурация (прямоугольные, с полуциркульным завершением, окно-люкарна в уровне щипца (под часы)) и габариты оконных и дверных проемов фасада; Исторический характер расстекловки оконных проемов – мелкая, геометрическая (согласно иконографии);



Венчающий карниз простого уступчатого профиля с гладким фризом – габариты, местоположение, профиль;

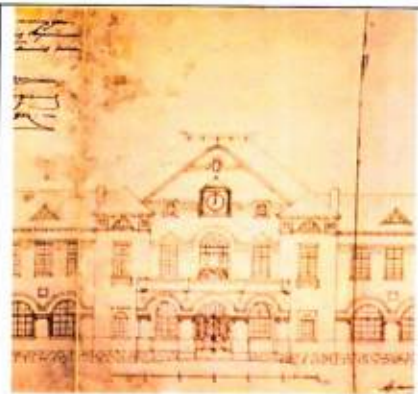
Центральный объем, увенчанный треугольным щипцом, с двумя малыми фланкирующими прямоугольными ризалитами и центральным ризалитом главного входа лучкового очертания, завершенного балконом со сквозным кирпичным ограждением;

Пояс выпущенного кирпича простого профиля над архивольтами оконных и входных проемов полуциркульного ризалита входа;

Импосты арок входных проемов, выделенные прямоугольными выступами выпущенного кирпича; оконные проемы фланкирующих ризалитов в неглубоких прямоугольных нишах; межэтажный карниз выпущенного кирпича простого профиля фланкирующих ризалитов; лопатки в угловых зонах фланкирующих ризалитов; ниши – полуциркулярная и две прямоугольные по сторонам в завершающей части 2-х фланкирующих ризалитов – габариты, местоположение;

Оконные проемы в зоне щипца, в прямоугольных неглубоких нишах; треугольные нишки над оконными проемами в зоне щипца;

Окно-люкарна под часы в неглубокой нише; аркатурный пояс из трех звеньев в венчающей части щипца;



Историческое местоположение и габариты трех небольших оконных проемов с полуциркульным завершением, находящихся в венчающей части щипца под аркатурным поясом\*;

*\*зафиксированы на фото 1920-х гг. в настоящее время заложены*

Историческое местоположение и габариты двух полуциркульных оконных проемов в нижней зоне щипца, по сторонам от окна-люкарны;\*\*

*\*\* зафиксированы на фото 1920-х гг. в настоящее время заложены*

Каменное ограждение балкона, из сквозных стоек, в виде аркатурно-колончатого пояса стрельчатого очертания;

Боковые крылья лицевого фасада главного учебного корпуса:

полуциркульные оконные проемы 1-го этажа, расположенные в единой нише, повторяющей в верхней части очертания архивольтов;

импосты архивольтов окон 1-го этажа, выделенные в межоконных простенках прямоугольной деталью выпущенного кирпича;

оконные проемы 2-го этажа в неглубоких нишах с наружными подоконными досками;

профилированный венчающий карниз уступчатого профиля;



исторические местоположение, габариты, профили утраченного декора выпущенного кирпича – прямоугольные ниши над сдвоенными оконными проемами 1-го этажа.



***Восточный лестничный ризалит и объем мастерских:***

Оконные проемы лестничного ризалита в неглубоких нишах, повторяющих очертания окон;



Наружные подоконные доски окон – габариты, местоположение, профиль;

Лопатки в угловых зонах, фланкирующие оконные проемы – габариты, местоположение;



Прямоугольные ниши в верхней части лопаток – габариты, местоположение;

Венчающий карниз лестничного ризалита простого профиля;



Глухой фасад объема мастерских с прямоугольной «лежачей» нишей в верхней части и с венчающим карнизом уступчатого профиля;



Торцевой фасад главного учебного корпуса - оформление, аналогичное боковым крыльям лицевого фасада главного корпуса.



***Садовые фасады главного корпуса и кухонного корпуса со столовым и театральными залами:***

Цоколь, облицованный гранитными блоками;

Материал и характер отделки фасада – тонкая штукатурка с окраской без выделения кирпичной кладки;

***Садовый фасад объема мастерских (восточный ризалит) и боковых крыльев главного учебного корпуса:***

Исторические местоположение, конфигурация (прямоугольные в уровне 2-го этажа, с полуциркульным завершением большего и меньшего размера, в уровне 1-го этажа) и габариты оконных и дверных проемов фасада (включая заложенные оконные проемы);

Исторический характер расстекловки оконных проемов – мелкая, геометрическая (согласно иконографии);

Исторический материал оконных заполнений – дерево; венчающий карниз выпущенного кирпича с зубчиками – габариты, местоположение, профиль;

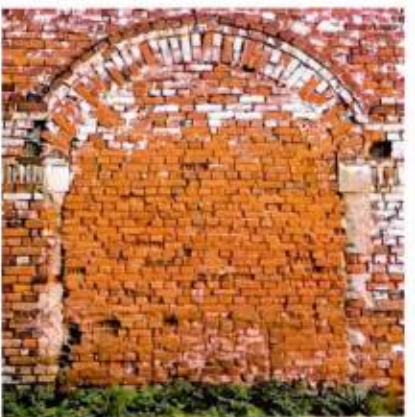
Исторические местоположение и габариты воротного проема объема мастерских;\*

*\*в настоящее время заложен*

скругленные оштукатуренные детали, напоминающие полуколонну, по сторонам заложенного воротного проема – габариты, местоположение; фигурная кладка, выделяющая архивольт воротного проема, с импостами, опирающимися на оштукатуренные квадры;

Архивольты оконных проемов 1-го этажа, выделенные декоративной кладкой;

Орнамент поребрик выпущенного кирпича, в уровне импостов полуциркульных завершений оконных и воротного проемов –



местоположение, габариты, профиль;\*\*

*\*\*в зонах ризалитов лучкового очертания частично утрачен*

Квадратные ниши в профилированном обрамлении выпущенного кирпича в простенках между 1-м и 2-м этажами объемов мастерской и 2х ризалитов лучкового очертания, аналогичные между архивольтами полуциркульных окон боковых крыльев центрального корпуса – местоположение, габариты;

Орнамент выпущенного кирпича «уголки» в межоконных простенках 2-го этажа (в зоне верхних перемычек), сгруппированный по одной и по две (объем мастерских, лучковые ризалиты) детали - габариты, местоположение, рисунок;

Историческое местоположение и габариты дверного проема в зоне примыкания восточного крыла главного корпуса к объему мастерских;\*\*\*

*\*\*\*в настоящее время частично заложен, превращен в оконный проем*

Скругленные боковые части перебитого дверного проема и оконных проемов 1-го этажа – местоположение, габариты, характер кирпичной кладки;

Два ризалита лучкового очертания боковых крыльев главного корпуса, с аналогичным декором – габариты, местоположение;

Четыре лопатки выпущенного кирпича лучковых ризалитов; оконные проемы меньшего размера ризалитов - с полуциркульным завершением в уровне 1-го этажа, с прямой



перемышкой в уровне 2-го этажа – габариты, местоположение;

Деталь орнамента «полууголок», фланкирующая центральные оконные проемы 2-го этажа лучковых ризалитов.

**Фасады кухонного корпуса со столовым и театральным залами:  
Восточный фасад:**

Цоколь, облицованный гранитными блоками;\*

*\*в настоящее время частично утоплен в культурном слое*

Материал и характер отделки фасада – тонкая штукатурка с окраской без выделения кирпичной кладки;

Исторические местоположение, конфигурация и габариты оконных и дверных проемов фасада (включая заложенные оконные проемы) – в том числе - прямоугольные лежачие подвала, прямоугольные с коробовым завершением в уровне 1-го этажа, прямоугольные с полуциркульным завершением в уровне 2-го этажа (включая оконные проемы меньшего размера и оконные проемы с прямой перемышкой кухонного северо-восточного ризалита, в том числе квадратный оконный проем южного ризалита; исторический характер расстекловки - мелкая, геометрическая (согласно иконографии); исторический материал заполнения оконных проемов – дерево; венчающий карниз выпущенного кирпича с зубчиками более частого шага, в том числе без зубчиков над кухонным объемом – габариты, местоположение, профиль;

Ризалит, прямоугольный в плане, в зоне примыкания кухонного корпуса к главному корпусу (южный), трехэтажный\*\* – габариты, местоположение;

*\*\*первоначально планировался, как лестничный объем*





Архивольты оконных проемов 1-2-го этажей, выделенные декоративной кладкой, в том числе «бровки» выпущенного кирпича над архивольтами окон 1-го этажа;

Квадратные ниши в профилированном обрамлении выпущенного кирпича в простенках между окнами 1-го этажа (в зоне архивольтов) – местоположение, габариты;

Две лопатки выпущенного кирпича восточного фасада объема со столовым и театральным залами; орнамент выпущенного кирпича «уголки» в межоконных простенках 2-го этажа (в зоне верхних перемычек), в центральной части в виде пояса, в зоне южного ризалита в виде одной детали, фланкирующей окно в уровне 2-го этажа - габариты, местоположение, рисунок;

Межэтажный карниз выпущенного кирпича с зубчиками над окном 2-го этажа южного ризалита;

Небольшие прямоугольные нишки над поясами «уголков» кухонного юго-восточного объема;

***Северо-восточный торцевой фасад кухонного объема:***

Ризалит небольшого выноса в центральной части фасада;

Исторические местоположение, конфигурация и габариты оконных проемов фасада (включая заложенные оконные проемы) – прямоугольные; исторический характер расстекловки оконных проемов – мелкая, геометрическая (согласно иконографии);



Исторический материал заполнения оконных проемов – дерево;

Венчающий карниз выпущенного кирпича простого профиля – габариты, местоположение, профиль;

Оконные проемы в неглубоких нишах;

Треугольные сандрики выпущенного кирпича над оконными проемами 1-го этажа;

Лучковые перемычки выпущенного кирпича над окнами 2-го этажа;

Лучковые перемычки выпущенного кирпича оконных проемов подвала;

Лопатки выпущенного кирпича в угловых зонах ризалита и в зонах боковых крыльев фасада;

Квадратные ниши в профилированном обрамлении выпущенного кирпича в простенках между окнами 1-го этажа (в верхней части) боковых крыльев фасада – местоположение, габариты;

Орнамент выпущенного кирпича «уголки» в межоконных простенках 2-го этажа (в зоне верхних перемычек), сгруппированный по одной и по четыре детали; небольшие нишки над поясами орнамента «уголки» – габариты, местоположение, рисунок;

Исторические прямки кухонного корпуса – местоположение;

**Северо-западный фасад:**

Цоколь, облицованный гранитными блоками;\*

\*в настоящее время частично утоплен в культурном слое



Материал и характер отделки фасада – тонкая штукатурка с окраской без выделения кирпичной кладки;

Исторические местоположение, конфигурация и габариты оконных и дверных проемов фасада (включая заложенные оконные проемы) – оконные проемы кухонного ризалита: прямоугольное, с полуциркульной, лучковой перемычками;

Оконные проемы 1-го этажа объема со столовым и театральным залами – с лучковой перемычкой;

Северо-западный ризалит кухонного объема, с лестничным объемом и с выделенной входной зоной – местоположение, габариты;

Двускатное щипцовое завершение объема кухонного объема с профилированными скатами выпущенного кирпича; ложный малый щипец, вписанный в объем большого щипца с профилированными скатами выпущенного кирпича, выделяющий лестничный объем;

Профилированные ниши в зоне щипцов;

Оконные проемы в неглубоких нишах, с выделенным декоративными перемычками;

Лопатки выпущенного кирпича;

Исторический технологический проем полуциркульного очертания, с профилированным архивольтом, в зоне подвала – габариты, местоположение;\*

*\*в настоящее время заложен*

Орнамент «уголки» выпущенного кирпича в верхней части стен;



Входной проем в глубокой нише с полуциркульным завершением – исторические местоположение, габариты;\*\*

*\*\*в настоящее время верхняя часть проема на месте фрамуги заложена кирпичом*



Лестничный западный ризалит в месте примыкания кухонного корпуса с залами к главному корпусу – исторические местоположение, габариты;

Оконные проемы с лучковой и полуциркульной перемычкой – исторические местоположение, габариты (в том числе заложенный проем 1-го этажа);

Исторический характер расстекловки оконных проемов – мелкая, геометрическая (согласно иконографии); исторический материал заполнения оконных проемов – дерево;

Венчающий карниз выпущенного кирпича с зубчиками;



***Восточный фасад основного объема домово́й церкви:***

Лопатки выпущенного кирпича в угловой зоне;

Венчающий профилированный карниз выпущенного кирпича с фризом аркатурного пояса – исторические местоположение, габариты;

Два прямоугольных оконных проема, их исторические габариты, местоположение, характер расстекловки.



*Предмет охраны может быть уточнен в процессе дополнительных историко-культурных исследований либо при проведении реставрационных работ.*