



КОМИТЕТ ГРАДОСТРОИТЕЛЬНОЙ ПОЛИТИКИ  
ЛЕНИНГРАДСКОЙ ОБЛАСТИ

ПРИКАЗ

от 09 февраля 2024 года № 14

**Об уточнении Правил землепользования и застройки  
муниципального образования «Бугровское сельское поселение»  
Всеволожского муниципального района Ленинградской области**

В соответствии со статьями 32 и 33 Градостроительного кодекса Российской Федерации, пунктом 1 части 2 статьи 1 областного закона от 7 июля 2014 года № 45-оз «О перераспределении полномочий в области градостроительной деятельности между органами государственной власти Ленинградской области и органами местного самоуправления Ленинградской области», пунктом 2.13 Положения о Комитете градостроительной политики Ленинградской области, утвержденного постановлением Правительства Ленинградской области от 9 сентября 2019 года № 421, приказываю:

уточнить Правила землепользования и застройки муниципального образования «Бугровское сельское поселение» Всеволожского муниципального района Ленинградской области, утвержденные приказом комитета по архитектуре и градостроительству Ленинградской области от 29 июля 2019 года № 49 (с изменениями), согласно приложению к настоящему приказу.

Председатель комитета

И.Я. Кулаков

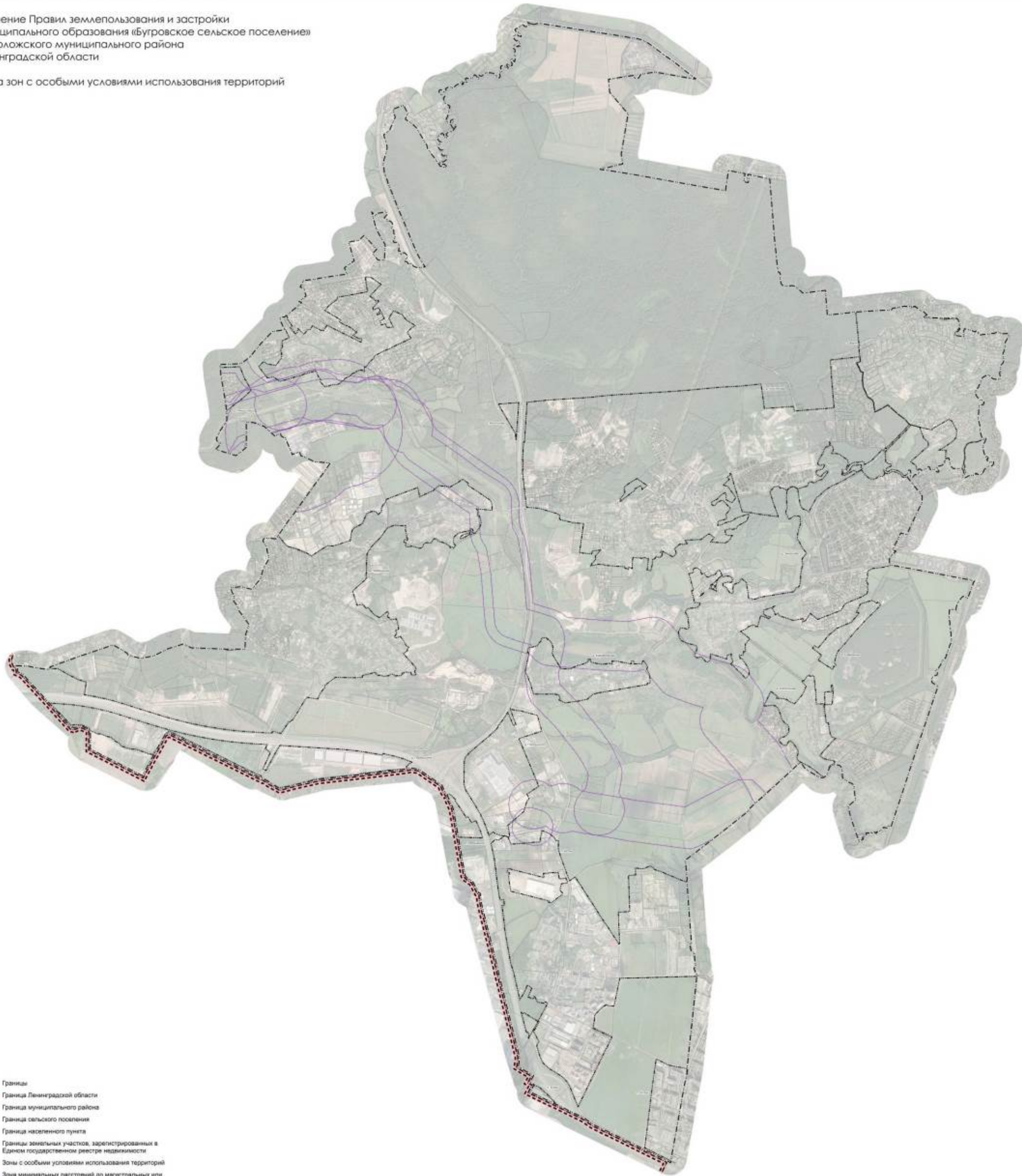
Приложение  
к приказу Комитета  
градостроительной политики  
Ленинградской области  
от 09 февраля 2024 года № 14

Уточнение Правил землепользования и застройки  
муниципального образования «Бугровское сельское поселение»  
Всеволожского муниципального района Ленинградской области

1. В оглавлении главу 11 дополнить позицией:  
«Статья 47. Карта зон с особыми условиями использования территорий».
2. Признать утратившей силу зону с особыми условиями использования территорий – Зона минимальных расстояний от магистральных газопроводов, отображенную на карте градостроительного зонирования территории муниципального образования «Бугровское сельское поселение» Всеволожского муниципального района Ленинградской области.
3. Главу 11 части III дополнить статьей 47:  
**«Статья 47. Карта зон с особыми условиями использования территорий».**
4. На карте зон с особыми условиями использования территорий отобразить границы зоны с особыми условиями использования территорий «Зона минимальных расстояний до магистральных или промышленных трубопроводов (газопроводов)».

Уточнение Правил землепользования и застройки  
муниципального образования «Бугровское сельское поселение»  
Всеволожского муниципального района  
Ленинградской области

Карта зон с особыми условиями использования территорий



Границы

- Граница Ленинградской области
- Граница муниципального района
- Граница сельского поселения
- Граница населенного пункта
- Границы земельных участков, зарегистрированных в Едином государственном реестре недвижимости
- Зоны с особыми условиями использования территорий
- Зона минимальных расстояний до магистральных или промышленных трубопроводов (газопроводов)