



АДМИНИСТРАЦИЯ ЛЕНИНГРАДСКОЙ ОБЛАСТИ
КОМИТЕТ ПО СОХРАНЕНИЮ КУЛЬТУРНОГО НАСЛЕДИЯ
ЛЕНИНГРАДСКОЙ ОБЛАСТИ

ПРИКАЗ

«24» апреля 2024 г.

№ 01-03/24-33
г. Санкт-Петербург

О внесении изменений в приказ комитета по культуре Ленинградской области от 18.12.2018 № 01-03/18-502 «Об установлении границ территории и предмета охраны объекта культурного наследия регионального значения «Дом, где в 1927 жил и работал писатель А.Н. Толстой»

В соответствии со ст. 3.1, 9.2, 18, 33 Федерального закона от 25 июня 2002 № 73-ФЗ «Об объектах культурного наследия (памятниках истории и культуры) народов Российской Федерации», статьи 4 областного закона Ленинградской области от 25 декабря 2015 № 140-оз «О государственной охране, сохранении, использовании и популяризации объектов культурного наследия (памятников истории и культуры) народов Российской Федерации», постановлением Правительства Ленинградской области от 21 декабря 2020 № 839 «Об органах исполнительной власти Ленинградской области в сфере культуры и туризма», пунктами 2.1.2, 2.3.7 Положения о комитете по сохранению культурного наследия Ленинградской области, утвержденного постановлением Правительства Ленинградской области от 24 декабря 2020 № 850, на основании представленного обществом с ограниченной ответственностью «Научно-производственное и проектное объединение «СОЮЗСТРОЙРЕСТАВРАЦИЯ» откорректированного проекта границ территории объекта культурного наследия в связи с выявленной технической ошибкой (адрес Памятника), приказываю:

1. Внести изменения в приложение 1 к приказу комитета по культуре Ленинградской области от 18.12.2018 № 01-03/18-502, изложив его в редакции, согласно приложению 1 к настоящему приказу.

2. Внести изменения в приложение 2 к приказу комитета по культуре Ленинградской области от 18.12.2018 № 01-03/18-502, изложив его в редакции, согласно приложению 2 к настоящему приказу.

3. Отделу по осуществлению полномочий Ленинградской области в сфере объектов культурного наследия обеспечить:

Государственный регистрационный номер: КСКН-2024/01-33

Дата государственной регистрации: 24.04.2024

- внесение соответствующих сведений об объекте культурного наследия в единый государственный реестр объектов культурного наследия (памятников истории и культуры) народов Российской Федерации;

- направление копии настоящего приказа в сроки, установленные действующим законодательством, в федеральный орган исполнительной власти, уполномоченный Правительством Российской Федерации на осуществление государственного кадастрового учета, государственной регистрации прав, ведение Единого государственного реестра недвижимости и предоставление сведений, содержащихся в Едином государственном реестре недвижимости, его территориальные органы.

3. Сектору осуществления надзора за состоянием, содержанием, сохранением, использованием и популяризацией объектов культурного наследия комитета по сохранению культурного наследия Ленинградской области обеспечить размещение настоящего приказа в сетевом издании «Электронное опубликование документов» в информационно-телекоммуникационной сети «Интернет».

4. Контроль за исполнением настоящего приказа возложить на заместителя председателя комитета по сохранению культурного наследия Ленинградской области, осуществляющего полномочия в сфере сохранения, использования, популяризации и государственной охраны объектов культурного наследия.

5. Настоящий приказ вступает в силу со дня его официального опубликования.

Заместитель Председателя Правительства
Ленинградской области – председатель
комитета по сохранению культурного наследия



В.О. Цой

Приложение 1
к приказу комитета по сохранению
культурного наследия Ленинградской
области



от «24» апреля 2024 г.
№ 01-03/24-33

**Граница территории объекта культурного наследия регионального значения
«Дом, где в 1927 жил и работал писатель А.Н. Толстой», по адресу:
Ленинградская область, Всеволожский муниципальный район, Токсовское
городское поселение, г.п. Токсово, ул. Туристов, дом 30**

Карта (схема) границ территории объекта культурного наследия



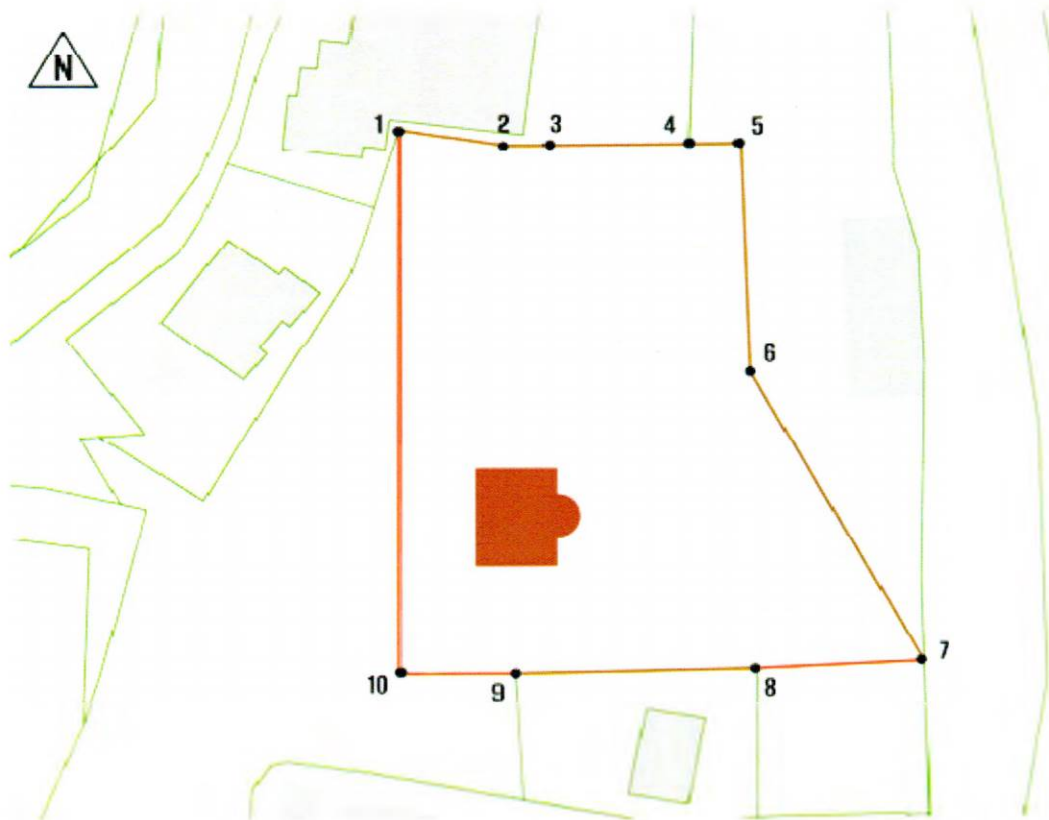
УСЛОВНЫЕ ОБОЗНАЧЕНИЯ

-  граница территории объекта культурного наследия регионального значения
-  объект культурного наследия регионального значения

МАСШТАБ 1:2000
0 5 10 20 30 40
М

**Описание границ территории
объекта культурного наследия регионального значения
«Дом, где в 1927 жил и работал писатель А.Н. Толстой», Ленинградская
область, Всеволожский муниципальный район, Токсовское городское
поселение, г.п. Токсово, ул. Туристов, дом 30**

От точки 1 к точке 5 – в восточном направлении по границе земельного участка с кадастровым номером 47:07:0502046:338;
От точки 5 к точке 7 – в юго-восточном направлении по границе земельного участка с кадастровым номером 47:07:0502046:338;
От точки 7 к точке 8 – в западном направлении до границы земельного участка с кадастровым номером 47:07:0502046:337;
От точки 8 к точке 9 – в западном направлении по границе земельного участка с кадастровым номером 47:07:0502046:337;
От точки 9 к точке 10 – в западном направлении 15 метров;
От точки 10 к точке 1 – в северном направлении до границы земельного участка с кадастровым номером 47:07:0502046:338.



**Координаты поворотных точек границ объекта культурного наследия
регионального значения «Дом, где в 1927 жил и работал писатель
А.Н. Толстой», по адресу: Ленинградская область, Всеволожский
муниципальный район, Токсовское городское поселение, г.п. Токсово,
ул. Туристов, дом 30**

в МСК-47 зона 2

Обозначение (номер) характерной точки	Координаты характерных точек в местной системе координат (МСК-47 зона 2)	
	X	Y
1	462103,06	2228556,22
2	462100,71	2228569,94
3	462100,73	2228573,90
4	462100,89	2228592,92
5	462100,95	2228599,47
6	462069,40	2228600,60
7	462029,36	2228622,68
8	462028,36	2228601,51
9	462027,74	2228570,89
10	462027,72	2228556,18
1	462103,06	2228556,22

**Режим использования территории объекта культурного наследия
регионального значения «Дом, где в 1927 жил и работал писатель
А.Н. Толстой», по адресу: Ленинградская область, Всеволожский
муниципальный район, Токсовское городское поселение, г.п. Токсово,
ул. Туристов, дом 30**

Режим использования земельного участка в границах территории объекта культурного наследия предусматривает сохранение объекта культурного наследия - проведение работ, направленных на обеспечение физической сохранности объекта культурного наследия, а так же выполнение требований Федерального закона от 25.06.2002 № 73-ФЗ «Об объектах культурного наследия (памятниках истории и культуры) народов Российской Федерации в части установленных ограничений к осуществлению хозяйственной деятельности в границах территории объекта культурного наследия.

На территории Памятника разрешается:

- 1) Проведение работ по сохранению объекта культурного наследия (памятника истории и культуры) Российской Федерации;
- 2) Сохранение элементов планировочной структуры;
- 3) Сохранение элементов природного и культурного ландшафта;
- 4) Воссоздание или компенсация утраченных элементов Памятника, производимые на основании пункта 1 статьи 45 Федерального закона от 25.06.2002 № 73-ФЗ «Об объектах культурного наследия (памятниках истории и культуры) народов Российской Федерации»;
- 5) Проведение работ по обеспечению функционирования Памятника и поддержанию его инфраструктуры, не нарушающих целостности его территории;
- 6) Проведение работ по озеленению и благоустройству территории, производимых, в том числе с применением методов реставрации, направленных на формирование наиболее близкого к историческому восприятию Памятника;
- 7) Обеспечение доступа к Памятнику;
- 8) Обеспечение мер пожарной безопасности;
- 9) Обеспечение мер экологической безопасности;
- 10) Прокладка, ремонт, реконструкция подземных инженерных коммуникаций в соответствии с требованиями законодательства Российской Федерации в сфере сохранения объектов культурного наследия с последующим восстановлением нарушенных участков дневной поверхности.

На территории Памятника запрещается:

- 1) Новое строительство;
- 2) Хозяйственная деятельность, ведущая к разрушению, искажению внешнего облика Памятника, нарушающая его целостность и создающая угрозу его повреждения, разрушения или уничтожения;
- 3) Самовольная вырубка растительности, уничтожение травяного покрова;

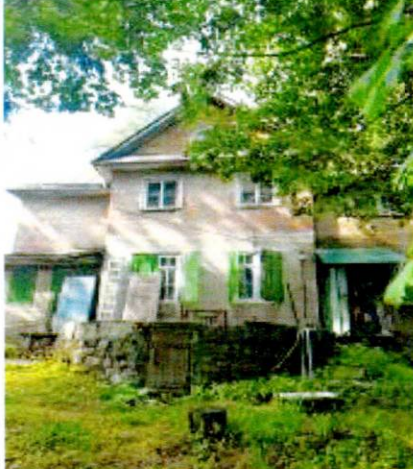
- 4) Установка на фасадах, крыше Памятника кондиционеров, телеантенн, тарелок спутниковой связи, а также других средств технического обеспечения;
- 5) Прокладка наземных и воздушных инженерных коммуникаций, кроме временных, необходимых для проведения работ по сохранению Памятника;
- 6) Движение транспортных средств на территории Памятника, в случае если движение транспортных средств создает угрозу нарушения его целостности и сохранности;
- 7) Размещение любых рекламных конструкций на Памятнике и его территории;
- 8) Создание разрушающих вибрационных нагрузок динамическим воздействием на грунты в зоне их взаимодействия с Памятником;
- 9) Оставление материалов (конструкций) и строительного мусора после демонтажа возведенных сооружений, хозяйственной деятельности, работ по благоустройству;
- 10) Использование территории и самого Памятника под склады и объекты производства взрывчатых и огнеопасных материалов, предметов и веществ, загрязняющих интерьер Памятника, его фасад, территорию, водные объекты и (или) имеющие вредные парогазообразные и инфе выделения.

Приложение 2
к приказу комитета по сохранению
культурного наследия Ленинградской
области

от « 24 » апреля 2024 г.
№ 01-05/24-33

Предмет охраны
объекта культурного наследия регионального значения «Дом, где в 1927 жил и
работал писатель А.Н. Толстой», по адресу: Ленинградская область,
Всеволожский муниципальный район, Токсовское городское поселение, г.п.
Токсово, ул. Туристов, дом 30

№ п/п	Виды предметов охраны	Элементы предметов охраны	Фотофиксация
1	2	3	4
1	Градостроительные характеристики	<p>Местоположение.</p> <p>Композиционная роль объекта в застройке территории и в структуре окружающего природного и культурного ландшафта.</p> <p>Образец традиционной дачной архитектуры начала XX века</p> <p>Сохранившиеся исторические габариты и объемно-пространственная структура.</p> <p>Секторы и направления видовых раскрытий, исторически сложившийся масштаб окружающей застройки.</p>	
2	Архитектурные характеристики	<p>Объемно-планировочная структура и архитектурное решение объекта: высотные отметки и конфигурация кровли (скатная),</p> <p>габариты и конфигурация прямоугольная в плане с полукруглой террасой на восточном фасаде,</p> <p>на лицевом фасаде портик с 4-мя колоннами и фронтоном с полукруглым окном;</p> <p>первоначальные входы, крыльца: расположение, габариты, материал покрытия ступеней и площадок,</p> <p>первоначальные стены и перегородки, исторические отметки перекрытий.</p>	

		Материал покрытия кровли (металлические листы)	
--	--	---	---

Предмет охраны может быть уточнен в процессе историко-культурных и реставрационных исследований, реставрационных работ, изменение предмета охраны может быть осуществлено в порядке и случаях, предусмотренных законодательством об объектах культурного наследия.