



КОМИТЕТ ГРАДОСТРОИТЕЛЬНОЙ ПОЛИТИКИ  
ЛЕНИНГРАДСКОЙ ОБЛАСТИ

ПРИКАЗ

от 24 мая 2024 года № 81

**Об уточнении правил землепользования и застройки  
муниципального образования «Подпорожское городское поселение  
Подпорожского муниципального района Ленинградской области»**

В соответствии со статьей 33 Градостроительного кодекса Российской Федерации, пунктом 1 части 2 статьи 1 областного закона от 7 июля 2014 года № 45-оз «О перераспределении полномочий в области градостроительной деятельности между органами государственной власти Ленинградской области и органами местного самоуправления Ленинградской области», пунктом 2.13 Положения о Комитете градостроительной политики Ленинградской области, утвержденного постановлением Правительства Ленинградской области от 9 сентября 2019 года № 421, в связи с установлением зон затопления, подтопления приказываю:

уточнить правила землепользования и застройки муниципального образования «Подпорожское городское поселение Подпорожского муниципального района Ленинградской области», утвержденные приказом Комитета градостроительной политики Ленинградской области от 07 июля 2023 года № 99 (с изменениями), изменения согласно приложению к настоящему приказу.

Председатель комитета

И.Я. Кулаков

Уточнение правил землепользования и застройки  
муниципального образования «Подпорожское городское поселение  
Подпорожского муниципального района Ленинградской области»

1. В оглавлении главу 12 части III дополнить позицией следующего содержания:

«Статья 50.1. Ограничения использования земельных участков и объектов капитального строительства в границах зон затопления и подтопления».

2. Таблицу 14.1 статьи 14 главы 9 части II дополнить строками следующего содержания:

«

13	Н-12	Зона затопления
14	Н-13	Зона подтопления

».

3. Часть 4 статьи 39 главы 12 части III дополнить пунктами следующего содержания:

«

- 13) зона затопления;
- 14) зона подтопления.

».

4. Главу 12 части III дополнить статьей 50.1 следующего содержания:

**«Статья 50.1. Ограничения использования земельных участков и объектов капитального строительства в границах зон затопления и подтопления»**

Ограничения использования земельных участков в границах зон с особыми условиями использования территорий устанавливаются в соответствии с действующим законодательством Российской Федерации.

В границах зон затопления, подтопления запрещаются:

- 1) строительство объектов капитального строительства, не обеспеченных сооружениями и (или) методами инженерной защиты территорий и объектов от негативного воздействия вод;
- 2) использование сточных вод в целях повышения почвенного плодородия;

3) размещение кладбищ, скотомогильников, объектов размещения отходов производства и потребления, химических, взрывчатых, токсичных, отравляющих веществ, пунктов хранения и захоронения радиоактивных отходов;

4) осуществление авиационных мер по борьбе с вредными организмами.

Инженерная защита территорий и объектов от негативного воздействия вод (строительство водоограждающих дамб, берегоукрепительных сооружений и других сооружений инженерной защиты, предназначенных для защиты территорий и объектов от затопления, подтопления, разрушения берегов водных объектов, и (или) методы инженерной защиты, в том числе искусственное повышение поверхности территорий, устройство свайных фундаментов и другие методы инженерной защиты) осуществляется в соответствии с законодательством Российской Федерации о градостроительной деятельности органами государственной власти и органами местного самоуправления, уполномоченными на выдачу разрешений на строительство в соответствии с законодательством Российской Федерации о градостроительной деятельности, юридическими и физическими лицами - правообладателями земельных участков, в отношении которых осуществляется такая защита.

В целях строительства сооружений инженерной защиты территорий и объектов от негативного воздействия вод допускается изъятие земельных участков для государственных или муниципальных нужд в порядке, установленном земельным законодательством и гражданским законодательством.».

5. На карте градостроительного зонирования правил землепользования и застройки муниципального образования Подпорожское городское поселение Подпорожского муниципального района Ленинградской области отобразить границы зон с особыми условиями использования территорий:

- Н-12 Зона затопления;
- Н-13 Зона подтопления.



**УТОЧНЕНИЕ ПРАВИЛ ЗЕМЛЕПОЛЬЗОВАНИЯ И ЗАСТРОЙКИ МУНИЦИПАЛЬНОГО ОБРАЗОВАНИЯ  
"ПОДПОРОЖСКОЕ ГОРОДСКОЕ ПОСЕЛЕНИЕ ПОДПОРОЖСКОГО МУНИЦИПАЛЬНОГО РАЙОНА  
ЛЕНИНГРАДСКОЙ ОБЛАСТИ"**

**Карта градостроительного зонирования (Лист 1)**

**Условные обозначения**

**Границы**

- Субъекта Российской Федерации
- Муниципального района
- Сельского поселения
- Населенного пункта
- Земельного участка, сведения о которой внесены в ЕГРН на июнь 2022 г.

**Территориальные зоны**

**Жилые зоны**

- ТЖ.1** Зона застройки индивидуальными жилыми домами
- ТЖ.1.1** Зона застройки индивидуальными жилыми домами в г. Подпорожье
- ТЖ.2** Зона застройки многоквартирными жилыми домами

**Общественно-деловые зоны**

- ТА.1** Общественно-деловая зона
- ТА.1.1** Общественно-деловая зона в г. Подпорожье

**Производственные зоны, зоны инженерной и транспортной инфраструктур**

- ТП.1.1** Производственная и коммунально-складская зона
- ТП.1.2** Производственная и коммунально-складская зона
- ТП.2** Научно-производственная зона
- ТИ.1** Зона инженерной инфраструктуры
- ТИ.1** Зона транспортной инфраструктуры
- ТИ.1.1** Зона размещения объектов производственного назначения и транспортной инфраструктуры

**Зоны сельскохозяйственного использования**

- ТСХ.1** Зона сельскохозяйственного использования
- ТСХ.2** Производственная зона сельскохозяйственных предприятий
- ТСХ.3.1** Зона садоводческих, огороднических некоммерческих объединений граждан
- ТСХ.3.2** Зона садоводческих, огороднических некоммерческих объединений граждан

**Зоны рекреационного значения**

- ТР.1** Зона озелененных территорий общего пользования
- ТР.2** Зона отдыха
- ТР.3** Зона охраняемого природного ландшафта

**Зоны специального назначения**

- ТСН.1** Зона кладбищ
- ТСН.2** Зона складирования и захоронения отходов

**Зоны с особыми условиями использования территорий**

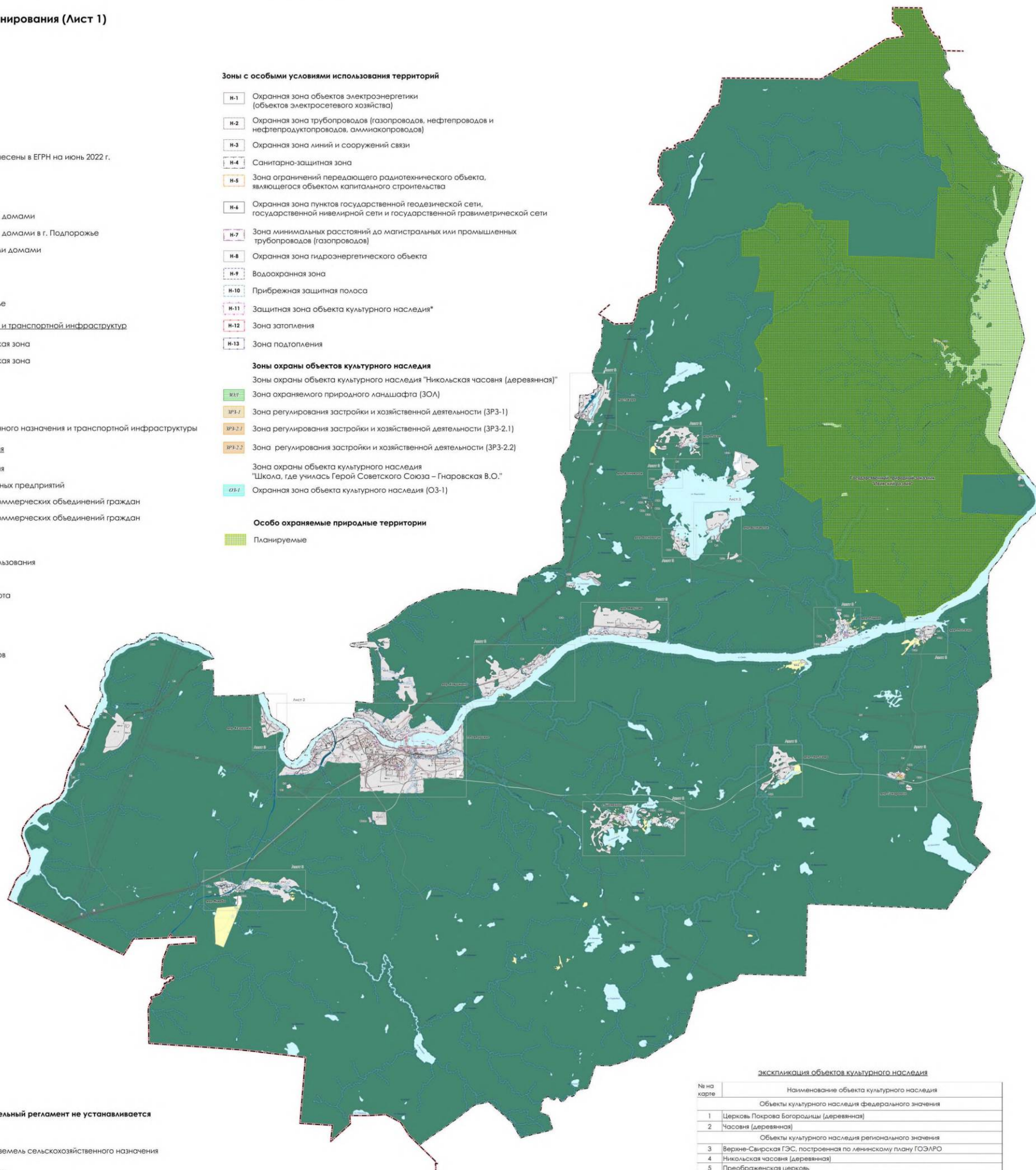
- Н-1** Охранная зона объектов электроэнергетики (объектов электросетевого хозяйства)
- Н-2** Охранная зона трубопроводов (газопроводов, нефтепроводов и нефтепродуктопроводов, аммиакопроводов)
- Н-3** Охранная зона линий и сооружений связи
- Н-4** Санитарно-защитная зона
- Н-5** Зона ограничений передающего радиотехнического объекта, являющегося объектом капитального строительства
- Н-6** Охранная зона пунктов государственной геодезической сети, государственной нивелирной сети и государственной гравиметрической сети
- Н-7** Зона минимальных расстояний до магистральных или промышленных трубопроводов (газопроводов)
- Н-8** Охранная зона гидроэнергетического объекта
- Н-9** Водоохранная зона
- Н-10** Прибрежная защитная полоса
- Н-11** Защитная зона объекта культурного наследия\*
- Н-12** Зона затопления
- Н-13** Зона подтопления

**Зоны охраны объектов культурного наследия**

- Зоны охраны объекта культурного наследия "Никольская часовня (деревянная)"**
- ЗОН** Зона охраняемого природного ландшафта (ЗОЛ)
- ЗРП.1** Зона регулирования застройки и хозяйственной деятельности (ЗРП-1)
- ЗРП.2.1** Зона регулирования застройки и хозяйственной деятельности (ЗРП-2.1)
- ЗРП.2.2** Зона регулирования застройки и хозяйственной деятельности (ЗРП-2.2)
- Зоны охраны объекта культурного наследия "Школа, где училась Герой Советского Союза – Гнаровская В.О."**
- ОЗ-1** Охранная зона объекта культурного наследия (ОЗ-1)

**Особо охраняемые природные территории**

- Планируемые**



**Территории, для которых градостроительный регламент не устанавливается**

- Земли лесного фонда**
- Сельскохозяйственные угодья, в составе земель сельскохозяйственного назначения**
- Земли, покрытые поверхностными водами**

**Территории, действие градостроительного регламента на которые не распространяется**

- Территории объекта культурного наследия**
- 1** Экспликационный номер объекта культурного наследия
- Территории, предназначенные для размещения линейных объектов и (или) занятые линейными объектами**

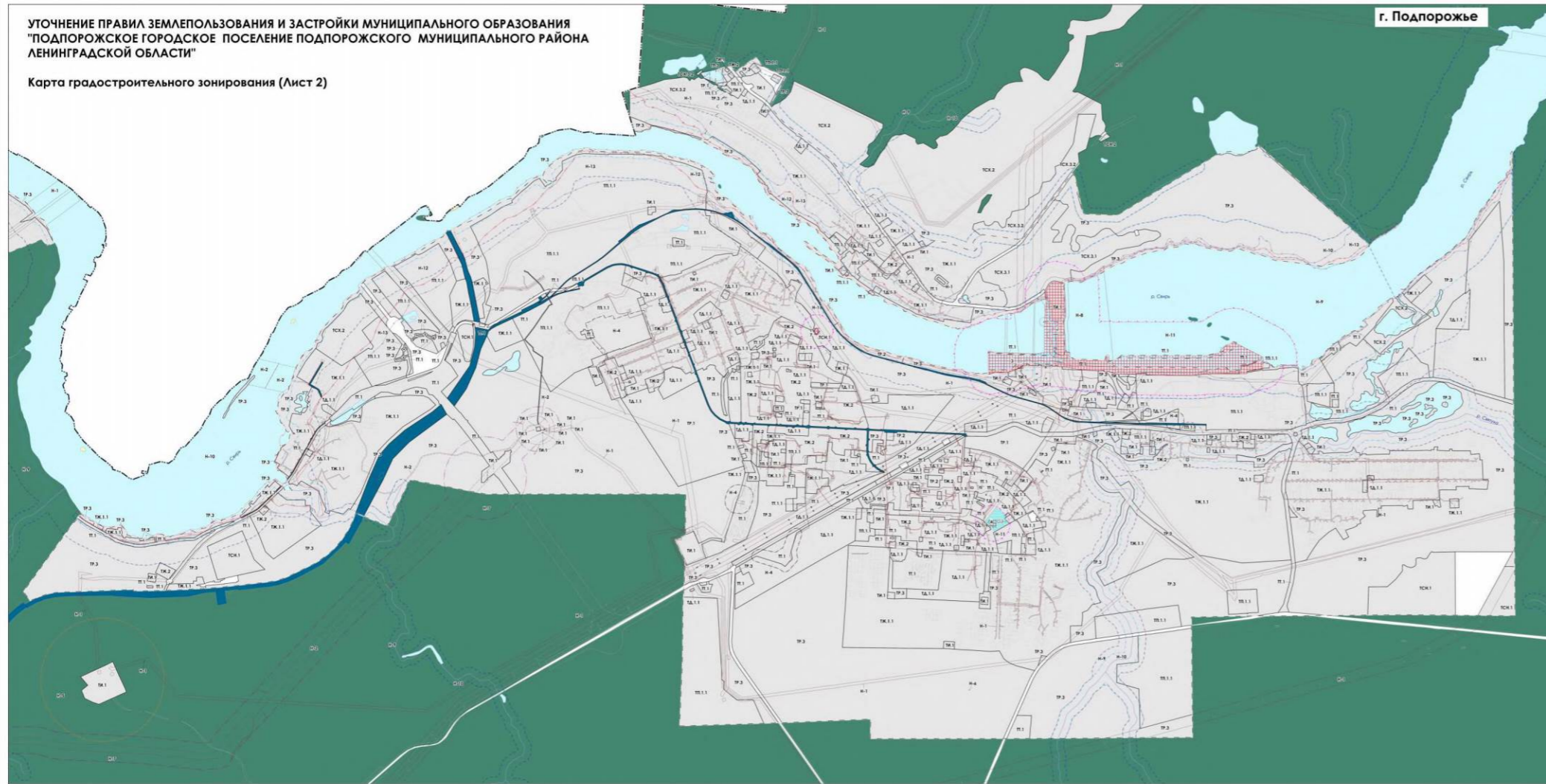
**ЭКСПЛИКАЦИЯ ОБЪЕКТОВ КУЛЬТУРНОГО НАСЛЕДИЯ**

№ на карте	Наименование объекта культурного наследия
Объекты культурного наследия федерального значения	
1	Церковь Покрова Богородицы (деревянная)
2	Часовня (деревянная)
Объекты культурного наследия регионального значения	
3	Верхне-Свирская ГЭС, построенная по ленинскому плану ГОЭЛРО
4	Никольская часовня (деревянная)
5	Преображенская церковь
6	Школа, где училась Герой Советского Союза – Гнаровская В.О.
7	Братское захоронение советских воинов, погибших в 1941-1944 гг.
8	Братское захоронение советских воинов, погибших в 1941-1944 гг.
9	Братское захоронение советских воинов, погибших в 1941-1944 гг.
10	Памятник-стела Героя Советского Союза Волкову Ивану Архиповичу (1914-1942), который у этого села совершил подвиг и погиб в апреле 1942 г.
11	Памятник-стела на рубеже обороны советских войск в 1941 г.
12	Памятный знак (камень-валун с памятной доской), на месте, где в ноябре 1941 г. совершил подвиг Герой Советского Союза Поляничкин В.А.



**УТОЧНЕНИЕ ПРАВИЛ ЗЕМЛЕПОЛЬЗОВАНИЯ И ЗАСТРОЙКИ МУНИЦИПАЛЬНОГО ОБРАЗОВАНИЯ  
"ПОДПОРОЖСКОЕ ГОРОДСКОЕ ПОСЕЛЕНИЕ ПОДПОРОЖСКОГО МУНИЦИПАЛЬНОГО РАЙОНА  
ЛЕНИНГРАДСКОЙ ОБЛАСТИ"**

Карта градостроительного зонирования (Лист 2)



г. Подпорожье

**Условные обозначения**

**Границы**

- Сельского поселения
- Населенного пункта
- Земельного участка, сведения о которой внесены в ЕГРН на июнь 2022 г.

**Территориальные зоны**

**Жилые зоны**

- ТЖ.1.1** Зона застройки индивидуальными жилыми домами в г. Подпорожье
- ТЖ.2** Зона застройки многоквартирными жилыми домами

**Общественно-деловые зоны**

- ОД.1.1** Общественно-деловая зона в г. Подпорожье

**Производственные зоны, зоны инженерной и транспортной инфраструктур**

- П.1.1** Производственная и коммунально-складская зона
- ТИ.1** Зона инженерной инфраструктуры
- П.1** Зона транспортной инфраструктуры
- П.1.1** Зона размещения объектов производственного назначения и транспортной инфраструктуры

**Зоны сельскохозяйственного использования**

- ТСХ.2** Производственная зона сельскохозяйственных предприятий
- ТСХ.3.1** Зона садоводческих, огороднических некоммерческих объединений граждан
- ТСХ.3.2** Зона садоводческих, огороднических некоммерческих объединений граждан

**Зоны рекреационного значения**

- ПР.1** Зона озелененных территорий общего пользования
- ПР.2** Зона отдыха
- ПР.3** Зона сохраняемого природного ландшафта

**Зоны специального назначения**

- ТСН.1** Зона кладбищ

**ЭКСПЛИКАЦИЯ ОБЪЕКТОВ КУЛЬТУРНОГО НАСЛЕДИЯ**

№ на карте	Наименование объекта культурного наследия
	Объекты культурного наследия регионального значения
3	Верхне-Свирская ГЭС, построенная по ленинскому плану ГОЭЛРО
6	Школа, где училась Герой Советского Союза – Гнаровская В.О.
7	Братское захоронение советских воинов, погибших в 1941-1944 гг.

**Зоны с особыми условиями использования территорий**

- Н-1** Охранная зона объектов электроэнергетики (объектов электросетевого хозяйства)
- Н-2** Охранная зона трубопроводов (газопроводов, нефтепроводов и нефтепродуктопроводов, аммиакопроводов)
- Н-3** Охранная зона линий и сооружений связи
- Н-4** Санитарно-защитная зона
- Н-5** Зона ограничений передающего радиотехнического объекта, являющегося объектом капитального строительства
- Н-6** Охранная зона пунктов государственной геодезической сети, государственной нивелирной сети и государственной гравиметрической сети
- Н-7** Зона минимальных расстояний до магистральных или промышленных трубопроводов (газопроводов)
- Н-8** Охранная зона гидроэнергетического объекта
- Н-9** Водоохранная зона
- Н-10** Прибрежная защитная полоса
- Н-11** Защитная зона объекта культурного наследия\*
- Н-12** Зона затопления
- Н-13** Зона подтопления

**Зоны охраны объектов культурного наследия**

- Зона охраны объекта культурного наследия "Школа, где училась Герой Советского Союза – Гнаровская В.О."
- ОЗ-1** Охранная зона объекта культурного наследия (ОЗ-1)

**Территории, для которых градостроительный регламент не устанавливается**

- Земли лесного фонда
- Сельскохозяйственные угодья, в составе земель сельскохозяйственного назначения
- Земли, покрытые поверхностными водами

**Территории, действие градостроительного регламента на которые не распространяется**

- Территории объекта культурного наследия
- 6** Экспликационный номер объекта культурного наследия
- Территории, предназначенные для размещения линейных объектов и (или) занятые линейными объектами

Масштаб 1:10 000

\* В соответствии со статьей 34.1 Федерального закона от 25.06.2002 №73-ФЗ "Об объектах культурного наследия (памятниках истории и культуры) народов Российской Федерации"