

ПОСТАНОВЛЕНИЕ

ГЛАВЫ АДМИНИСТРАЦИИ ЛИПЕЦКОЙ ОБЛАСТИ

04 марта 2021 года

г. Липецк

№ 75

Об утверждении сводного плана
тушения лесных пожаров на территории
Липецкой области на период
пожароопасного сезона 2021 года

В соответствии с пунктом 3 статьи 53.3 Лесного кодекса Российской Федерации, постановлением Правительства Российской Федерации от 18 мая 2011 года № 378 «Об утверждении Правил разработки сводного плана тушения лесных пожаров на территории субъекта Российской Федерации», на основании согласования Федерального агентства лесного хозяйства от 15 февраля 2021 года № АА-09-27/2690 постановляю:

Утвердить сводный план тушения лесных пожаров на территории Липецкой области на период пожароопасного сезона 2021 года (приложение).

Глава администрации
Липецкой области

И.Г. Артамонов

УТВЕРЖДАЮ
Глава администрации
Липецкой области

_____ И.Г. Артамонов
«04»марта 2021 г.

СОГЛАСОВАНО
Заместитель руководителя
Федерального агентства лесного
хозяйства

_____ А.В. Агафонов
«15»февраля 2021 г.

СВОДНЫЙ ПЛАН
тушения лесных пожаров на территории
Липецкой области
на период пожароопасного сезона 2021 года

г. Липецк
2021 год

I. Общие положения

1. Общая характеристика лесов на территории Липецкой области

Липецкая область образована 6 января 1954 года.

Площадь 24,0 тыс. км². Численность населения 1139,4 тыс. человек (на 01.01.2020 г.). Плотность населения 47,4 чел./км².

Область разделена на 18 муниципальных районов, имеет 312 муниципальных образований, 286 сельских поселения, 2 городских округа, 6 городских поселений. Центр – г. Липецк, один из древнейших городов страны.

Органом исполнительной власти субъекта Российской Федерации в сфере лесных отношений по Липецкой области является Управление лесного хозяйства Липецкой области.

В его ведении находятся леса, расположенные на землях лесного фонда 180,4 тыс. га или 81% общей площади лесов области.

Липецкая область относится к малолесным лесодефицитным районам, так как лесистость ее территории составляет всего лишь 8,6%. По состоянию на 1 января 2021 г. общая площадь лесов, расположенных на территории Липецкой области составляет 227,9 тыс. га. В общем объеме лесопокрытой площади 35% занято хвойными насаждениями, 39% - твердолиственными и 26% - мягколиственными. Наиболее крупные лесные массивы расположены по левому берегу реки Воронеж; здесь выделяется Усманский бор - часть Воронежского государственного биосферного заповедника.

К лесам, расположенным на землях иных категорий, относятся:

- леса, расположенные на землях особо охраняемых природных территорий и объектов - 13,6 тыс. га (6% площади лесов области), которые находятся в ведении Воронежского государственного биосферного заповедника и заповедника «Галичья гора»;

- леса, расположенные на землях Министерства обороны Российской Федерации - 0,5 тыс. га (0,2% площади лесов области);

- леса, расположенные на землях населенных пунктов и иных категорий – 33,4 тыс. га (14,6% площади лесов области).

Структурное распределение лесов на территории Липецкой области отражено на прилагаемой схеме.

В соответствии с приказами Рослесхоза № 138 от 29.04.2008 года «Об определении количества лесничеств на территории Липецкой области и установлении их границ» и № 333 от 28.09.2015 года «Об определении количества лесничеств на землях населенных пунктов городского округа Липецк Липецкой области, занятых городскими лесами, и установления их границ», на территории Липецкой области создано десять лесничеств.

По целевому назначению все леса Липецкой области относятся к защитным лесам. Среднестатистические сроки пожароопасного сезона - с 15 апреля по 15 октября.

2. Информация об органах государственной власти, их территориальных подразделениях, осуществляющих организацию тушения лесных пожаров, а также о государственных учреждениях и других организациях, осуществляющих работы по тушению лесных пожаров и осуществлению мер пожарной безопасности

Органом исполнительной власти в области лесных отношений на территории Липецкой области является Управление лесного хозяйства Липецкой области г. Липецк, ул. Крупской, 1 т. 8(4742)433061, начальник управления Божко Юрий Николаевич.

Организацию тушения лесных пожаров на территории лесничеств Липецкой области в 2021 году будет осуществлять ОСАУ «Лесопожарный центр» на основании Государственного задания, утвержденного приказом управления лесного хозяйства Липецкой области № 261 от 30.12.2020 года.

Информация об органах государственной власти, их территориальных подразделениях, осуществляющих организацию тушения лесных пожаров, а также о государственных учреждениях и других организациях, осуществляющих работы по тушению лесных пожаров и осуществлению мер пожарной безопасности представлена в таблице на странице 7.

На территории лесничеств Липецкой области мероприятия по тушению лесных пожаров осуществляют 9 лесопожарных станций I, II, III типа:

- **ЛПС третьего типа** организована в количестве 1 шт. в ОСАУ «Лесопожарный центр» на территории Балашовского участкового лесничества (п. Дачный), в её состав входит пожарный пост, расположенный в Грязинском лесничестве.

- **ЛПС второго типа** в количестве 1 шт. в Грязинском лесничестве на территории базы Ленинского лесхоза.

- **ЛПС первого типа** в количестве 7 шт. в Грязинском, Задонском, Донском, Чаплыгинском, Добровском лесничествах по 1 шт., а на территории Усманского лесничества - 2 шт.

Лесопожарные станции оснащены: пожарной и тракторной техникой в количестве 54 ед., а также лесопожарным оборудованием, инвентарём, имуществом согласно нормам.

Помимо этого на территории лесничеств будут приведены в готовность пятьдесят малых лесопатрульных комплексов подведомственных учреждений управления, оборудованных на период пожароопасного сезона емкостями для воды, мотопомпами, пожарными рукавами, ранцевыми огнетушителями.

В соответствии с Приказом Федерального агентства лесного хозяйства от 7 июня 2018 г. № 468 "Об установлении лесопожарного зонирования земель лесного фонда и признании утратившим силу приказа Федерального агентства лесного хозяйства от 16.02.2017 № 65 "Об установлении лесопожарного зонирования земель лесного фонда и о признании утратившими силу некоторых приказов Федерального агентства лесного хозяйства" леса Липецкой области отнесены к зоне наземного мониторинга.

Сведения о природной пожарной опасности								
№ п/п	Наименование лесничества	Площадь, га						Средний класс природной пожарной опасности
		Общая	по классам природной пожарной опасности					
			I	II	III	IV	V	
1	2	3	4	5	6	7	8	9
Земли лесного фонда								
1.	Данковское	16244	1016	270	6470	8027	461	3.4
2.	Добровское	28958	1292	5565	4710	8565	8826	3.6
3.	Донское	16022	0	768	3031	11183	1040	3.8
4.	Елецкое	19490	165	106	1979	15261	1979	4,0
5.	Задонское	25010	1116	3334	7536	12625	399	3.3
6.	Усманское	26819	4093	6855	7519	6668	1684	2.8
7.	Грязинское	23748	3848	6525	7233	3750	2392	2.7
8.	Тербунское	7706	156	308	3586	2896	760	3.5
9.	Чаплыгинское	16412	1102	1941	7765	5134	470	3.1
Итого по лесному фонду:		180409	12788	25672	49829	74109	18011	3.3
10.	Липецкое городское	5417	1344	1650	2266	157	0	2.2
Итого по лесничествам:		185826	14132	27322	52095	74266	18011	3.3
			7.60%	14.70%	28.03%	39.97%		
Земли особо охраняемых природных территорий								
1.	Заповедник "Галичья гора"	234	0	0	0	114.2	119.8	4.0
2.	ФГБУ "Воронежский Государственный природный биосферный заповедник"	13324	221	3146	3633	6234	90	3.2
Итого по ООПТ:		13558	221	3146	3633	6348.2	209.8	3.6
Земли обороны и безопасности								
1.	Брянское военное лесничество МО	485	-	-	485	-	-	3.0
Итого по военному лесничеству МО:		485	-	-	485	-	-	3,0
Земли иных категорий		27989	-	-	-	27989	-	4,0
Итого по субъекту Российской Федерации:		227858	14974	31412	56339	107475.2	17654.8	3.3

Информация об ответственных лицах, осуществляющих организацию охраны лесов от пожаров				
№ п/п	Наименование	ФИО	Должность	Контактные данные
1.	Председатель КЧС и ОПБ субъекта Российской Федерации	Артамонов Игорь Георгиевич	Глава администрации области	8(4742)228414 8(4742)250824
2.	Заместитель высшего должностного лица субъекта Российской Федерации, курирующий вопросы охраны лесов от пожаров	Тагинцев Николай Федорович	Первый заместитель главы администрации области	8(4742)228423 8(903)6995211
3.	Руководитель уполномоченного органа исполнительной власти субъекта Российской Федерации в области лесных отношений	Божко Юрий Николаевич	Начальник управления лесного хозяйства	8(4742)433061 8(903)6996323
4.	Руководители лесничеств (лесопарков)			
4.1.	ОКУ "Грязинское лесничество"	Балмочных Вячеслав Владиславович	Директор	8(905)6838975
4.2.	ОКУ "Данковское лесничество"	Евсеев Юрий Владимирович	Директор	8(47465)66831 8(920)5119108
4.3.	ОКУ "Добровское лесничество"	Востриков Алексей Петрович	Директор	8(47463)46115 8(920)2448019
4.4.	ОКУ "Донское лесничество"	Кривошапкин Максим Александрович	Директор	8(47471)33494 8(920)5473202
4.5.	ОКУ "Елецкое лесничество"	Радин Александр Евгеньевич	Директор	8(47467)95814 8(903)8665845
4.6.	ОКУ "Задонское лесничество"	Рубцов Александр Александрович	Директор	8(47471)21236 8(920)5037964
4.7.	ОКУ "Тербунское лесничество"	Тишенин Николай Тихонович	Директор	8(47474)29451 8(904)6873249
4.8.	ОКУ "Усманское лесничество"	Титаренко Денис Сергеевич	Директор	8(47472)26346 8(920)5234544
4.9.	ОКУ "Чаплыгинское лесничество"	Морозов Александр Иванович	Директор	8(47475)21240 8(920)5166038
4.10.	ОКУ "Липецкое городское лесничество"	Аверин Евгений Владимирович	Директор	8(4742)732955 8(905)0440973
5.	Руководители организаций по тушению лесных пожаров на территории субъекта Российской Федерации	Говорухин Юрий Александрович	Директор ОСАУ "Лесопожарный центр"	8(4742)787302 8(961)0338222
6.	Руководитель дирекции ООПТ Минприроды России	Шмаков Иван Владимирович	Директор	8(499)2546811
6.1.	ФГБУ "Воронежский Государственный природный биосферный заповедник"	Тарасов Анатолий Алексеевич	Директор	8(4732)594560 8(920)4670615
6.2.	Заповедник "Галичья гора"	Скользяев Николай Яковлевич	Директор	8(47471)33365 8(47471)33832(33) 8(910)3511456
7.	Руководитель военного лесничества Минобороны России	Миронов Юрий Васильевич Буров Егор Васильевич	Начальник Брянского лесничества Главный лесничий Брянского военного лесничества	8(4832)282479 8(919)1903522 8(4832)282959 8(920)8435824
8.	Руководитель ГУ МЧС России по субъекту Российской Федерации	Разумнов Василий Сергеевич	Начальник Главного управления МЧС России по Липецкой области	8(4742)228806 8(920)2406752
9.	Руководитель территориального органа МВД России	Латунов Олег Михайлович	Начальник УМВД России по Липецкой области	8(4742)369138 8(4742)278575 8(999)4730001

Информация о лицах, ответственных за организацию тушения лесных пожаров на территории муниципальных образований субъекта Российской Федерации

№ п/п	Муниципальное образование	Глава муниципального образования и председатель КЧС и ОПБ	ФИО	Контактные данные
1	2	3	4	5
1.	Воловский муниципальный район	Глава администрации района, председатель КЧС и ОПБ	Соловьев Никита Валерьевич	8(47473)21237 8(908)6009145
2.	Грязинский муниципальный район	Глава администрации района, председатель КЧС и ОПБ	Рощупкин Владимир Тимофеевич	8(47461)20465 8(4742)374070
3.	Данковский муниципальный район	Глава администрации района, председатель КЧС и ОПБ	Фалеев Валерий Иванович	8(47465)66772 8(906)6879649
4.	Добринский муниципальный район	Глава администрации района, председатель КЧС и ОПБ	Ченцов Роман Иванович	8(47462)21496 8(903)8618216
5.	Добровский муниципальный район	Глава администрации района, председатель КЧС и ОПБ	Попов Анатолий Анатольевич	8(47463)21156 8(904)2862818
6.	Долгоруковский муниципальный район	И.о. главы администрации района, председатель КЧС и ОПБ	Семенов Павел Сергеевич	8(47468)21155 8(905)6871609
7.	Задонский муниципальный район	Глава администрации района, председатель КЧС и ОПБ	Щедров Алексей Иванович	8(47471)21998 8(919)2526288
8.	Елецкий муниципальный район	Глава администрации района, председатель КЧС и ОПБ	Семенихин Олег Николаевич	8(47467)22147 8(920)5240032
9.	Измалковский муниципальный район	Глава администрации района, председатель КЧС и ОПБ	Иванников Владимир Юрьевич	8(47478)21635 8(915)5588655
10.	Краснинский муниципальный район	И.о. главы администрации района, председатель КЧС и ОПБ	Телков Алексей Михайлович	8(47469)20366 8(960)1453881
11.	Лебедянский муниципальный район	Глава администрации района, председатель КЧС и ОПБ	Панфилов Роман Юрьевич	8(47466)52792 8(905)6815880
12.	Лев-Толстовский муниципальный район	Глава администрации района, председатель КЧС и ОПБ	Брагин Эдуард Анатольевич	8(47464)22070 8(920)2402023
13.	Липецкий муниципальный район	Глава администрации района, председатель КЧС и ОПБ	Тодуа Давид Валериевич	8(4742)349956 8(904)6815533
14.	Становлянский муниципальный район	Глава администрации района, председатель КЧС и ОПБ	Никитин Сергей Алексеевич	8(47476)21556 8(920)5462827
15.	Тербунский муниципальный район	И.о. главы администрации района	Демидов Сергей	8(47474)21061

№ п/п	Муниципальное образование	Глава муниципального образования и председатель КЧС и ОПБ	ФИО	Контактные данные
1	2	3	4	5
15.	район	администрации района, председатель КЧС и ОПБ	Николаевич	8(903)6437511
16.	Усманский муниципальный район	Глава администрации района, председатель КЧС и ОПБ	Мазо Владимир Михайлович	8(47472)21145 8(960)1331244
17.	Хлевенский муниципальный район	Глава администрации района, председатель КЧС и ОПБ	Лисов Михаил Алексеевич	8(47477)21735 8(4742)378700
18.	Чаплыгинский муниципальный район	Глава администрации района, председатель КЧС и ОПБ	Сазонов Юрий Алексеевич	8(47475)21418 8(961)0367269
Итого по субъекту Российской Федерации:	18	18	18	

Информация о лицах, допущенных к руководству тушения лесных пожаров

№ п/п	Лесничество (лесопарк)	ФИО	Должность	Контактные данные	Стаж работы руководителем тушения лесных пожаров	Примечание
1	2	3	4	5	6	7
1.	Грязинское лесничество	Божко Юрий Николаевич	Начальник управления лесного хозяйства	8(4742)433061 8(903)6996323	11	НОУ ДПО УМЦ «Безопасность 48» 27.12.2019
		Балмочных Вячеслав Владиславович	Директор ОКУ «Грязинское лесничество»	8(4742)732967 8(905)6838975	9	ФАУ ВИПКЛХ 28.01.2012
		Негреба Георгий Николаевич	Инженер ОЗЛ ОСАУ «Лесопожарный центр»	8(4742)787213 8(904)2982773	7	ФАУ ДПО ВИПКЛХ 21.02.2017
		Свирин Александр Сергеевич	Лесничий Плехановского участкового лесничества	8(903)8603233	5	ФАУ ВИПКЛХ 29.01.2015
		Гункин Александр Васильевич	Заместитель директора ГАУ "Ленинский лесхоз"	8(960)1434076	9	НОУ ДПО УМЦ «Безопасность 48» 27.12.2019
		Бориков Сергей Васильевич	Начальник Плехановского мастерского участка	8(920)5061658	9	НОУ ДПО УМЦ «Безопасность 48» 27.12.2019
		Каширский Эдуард Валерьевич	Директор ГАУ "Ленинский лесхоз"	8(4742)732422 8(903)8619160	7	НОУ ДПО УМЦ «Безопасность 48» 01.08.2014
		Соколов Евгений Леонидович	Начальник ЛПС-П ОСАУ «Лесопожарный центр»	8(4742)732977 8(950)8087661	7	ФАУ ДПО ВИПКЛХ 15.02.2019
		Долгих Константин Константинович	Главный лесничий ОКУ «Грязинское лесничество»	8(4742)732955 8(904)6975559	5	НОУ ДПО УМЦ «Безопасность 48» 27.12.2019
Итого по лесничеству:		9				
2.	Данковское лесничество	Говорухин Юрий Александрович	Директор ОСАУ «Лесопожарный центр»	8(4742)787302 8(961)0338222	9	НОУ ДПО УМЦ «Безопасность 48» 26.01.2018
		Евсеев Юрий Владимирович	Директор ОКУ "Данковское лесничество"	8(47465)66831 8(920)5119108	9	НОУ ДПО УМЦ «Безопасность 48» 27.12.2019
		Журихин Геннадий Геннадьевич	Инженер ОЗЛ ОКУ "Данковское лесничество"	8(47465)66831 8(920)6920533	3	ФАУ ДПО ВИПКЛХ 18.10.2018
Итого по лесничеству:		3				
	Донское лесничество	Кривошапкин Максим Александрович	Директор ОКУ "Донское лесничество"	8(47471)33494 8(920)5473202	9	НОУ ДПО УМЦ «Безопасность 48» 26.01.2018
		Яськов Юрий Викторович	Директор ГАУ «Донской лесхоз»	8(47471)33400 8(906)5940020	4	ФАУ ДПО ИПКЛХ 18.04.2017
		Бобрепов Виктор Павлович	Мастер ГАУ «Донской лесхоз»	8(47471)33400 8(920)5002193	9	НОУ ДПО УМЦ «Безопасность 48» 26.01.2018
		Косякин Вадим Владимирович	Инженер ОЗЛ ОСАУ «Лесопожарный центр»	8(920)5126467 8(904)2838295	7	ФАУ ВИПКЛХ 21.11.2015
Итого по лесничеству:		4				

№ п/п	Лесничество (лесопарк)	ФИО	Должность	Контактные данные	Стаж работы руководителем тушения лесных пожаров	Примечание
1	2	3	4	5	6	7
4.	Добровское лесничество	Забатурин Геннадий Иванович	Директор ГАУ «Добровский лесхоз»	8(47463)21190 8(903)8649767	9	НОУ ДПО УМЦ «Безопасность 48» 26.01.2018
		Баурин Юрий Викторович	Инженер ОЗЛ ОСАУ «Лесопожарный центр»	8(904)2961608	8	НОУ ДПО УМЦ «Безопасность 48» 26.01.2018
		Бугаков Михаил Алексеевич	Заместитель директора ГАУ «Добровский лесхоз»	8(920)5132208	6	НОУ ДПО УМЦ «Безопасность 48» 27.03.2015
		Баев Николай Николаевич	Специалист по охране труда ГАУ «Добровский лесхоз»	8(904)6930727 8(980)3514030	6	НОУ ДПО УМЦ «Безопасность 48» 27.03.2015
		Цэрүш Игорь Георгиевич	Начальник Добровского мастерского участка	8(920)5368077	7	ФГБОУ ВПО 15.04.2014
		Кожевников Владимир Викторович	Начальник Кривецкого мастерского участка	8(920)5166227	9	НОУ ДПО УМЦ «Безопасность 48» 26.01.2018
		Покидов Александр Сергеевич	Начальник Трубетчинского мастерского участка	8(920)5062150	9	НОУ ДПО УМЦ «Безопасность 48» 26.01.2018
		Фролов Валентин Иванович	Механик ГАУ «Добровский лесхоз»	8(920)5436330	9	НОУ ДПО УМЦ «Безопасность 48» 26.01.2018
Итого по лесничеству:		8				
5.	Задонское лесничество	Скоков Владимир Васильевич	Заместитель директора ОСАУ «Лесопожарный центр»	8(4742)787213 8(920)5032264 8(906)6848066	9	ФАУ ВИПКЛХ 20.02.2016
		Рубцов Александр Александрович	Директор ОКУ "Задонское лесничество"	8(47471)21236 8(920)5037964	3	НОУ ДПО УМЦ «Безопасность 48» 26.01.2018
		Сущков Дмитрий Иванович	Инженер ОЗЛ ОСАУ «Лесопожарный центр»	8(920)5143662	8	НОУ ДПО УМЦ «Безопасность 48» 26.01.2018
		Чернухин Евгений Викторович	Начальник Задонского мастерского участка	8(980)3540474	9	НОУ ДПО УМЦ «Безопасность 48» 26.01.2018
		Пожидаев Александр Михайлович	Директор ГАУ «Хлевенский лесхоз»	8(47477)22434 8(920)2498995	9	НОУ ДПО УМЦ «Безопасность 48» 26.01.2018
Итого по лесничеству:		5				
6.	Елецкое лесничество	Селин Роман Игоревич	Начальник отдела охраны леса управления лесного хозяйства	8(4742)430767 8(920)5072102	2	НОУ ДПО УМЦ «Безопасность 48» 27.12.2019
		Корнев Павел Сергеевич	Начальник РДС ОСАУ «Лесопожарный центр»	8(4742)787304 8(904)6940102	9	ФАУ ВИПКЛХ 26.01.2013
		Радин Александр Евгеньевич	Директор ОКУ «Елецкое лесничество»	8(47467)95814 8(903)8665845	6	ФАУ ДПО ВИПКЛХ 04.02.2016
		Соколов Сергей Николаевич	Инженер ОЗЛ ОСАУ «Лесопожарный центр»	8(950)8093219	8	ФАУ ДПО ВИПКЛХ 19.10.2017
Итого по лесничеству:		4				

№ п/п	Лесничество (лесопарк)	ФИО	Должность	Контактные данные	Стаж работы руководителем тушения лесных пожаров	Примечание
1	2	3	4	5	6	7
7.	Тербунское лесничество	Семенов Николай Иванович	Директор ГАУ "Тербунский лесхоз"	8(47474)29451 8(905)6860100	7	НОУ ДПО УМЦ «Безопасность 48» 04.02.2015
		Демидов Кир Вадимович	Консультант отдела охраны леса управления лесного хозяйства	8(4742)430767 8(910)2547991	8	НОУ ДПО УМЦ «Безопасность 48» 26.01.2018
		Тихонин Николай Тихонович	Директор ОКУ "Тербунское лесничество"	8(47474)21610 8(920)5087188	2	НОУ ДПО УМЦ «Безопасность 48» 27.12.2019
Итого по лесничеству:		3				
8.	Усманское лесничество	Сергеев Анатолий Анатольевич	Директор ГАУ «Куликовский лесхоз»	8(47472)26323 8(905)8554238	8	НОУ ДПО УМЦ «Безопасность 48» 26.01.2018
		Символоков Александр Валентинович	Инженер ОЗЛ ОСАУ «Лесопожарный центр»	8(904)2851702	8	ФАУ ДПО ВИПКЛХ 18.02.2017
		Титаренко Денис Сергеевич	Директор ОКУ «Усманское лесничество»	8(47472)26332 8(920)5234544	2	НОУ ДПО УМЦ «Безопасность 48» 27.12.2019
		Саромок Михаил Васильевич	Мастер ГАУ «Куликовский лесхоз»	8(920)2443221	9	НОУ ДПО УМЦ «Безопасность 48» 26.01.2018
Итого по лесничеству:		4				
9.	Чаплыгинское лесничество	Колпаков Александр Сергеевич	Инженер ОЗЛ ОСАУ «Лесопожарный центр»	8(904)6859193	8	ФАУ ВИПКЛХ 30.11.2013
		Чекмасов Евгений Анатольевич	Директор ГАУ «Чаплыгинский лесхоз»	8(47475)21240 8(903)8654286	9	НОУ ДПО УМЦ «Безопасность 48» 26.01.2018
		Савин Вячеслав Васильевич	Заместитель директора ГАУ «Чаплыгинский лесхоз»	8(904)2823616	9	НОУ ДПО УМЦ «Безопасность 48» 26.01.2018
		Морозов Александр Иванович	Директор ОКУ "Чаплыгинское лесничество"	8(47475)23052 8(920)5166038	9	НОУ ДПО УМЦ «Безопасность 48» 26.01.2018
		Бардышев Анатолий Семенович	Начальник Калининского мастерского участка ГАУ "Чаплыгинский лесхоз"	8(920)5063950	9	НОУ ДПО УМЦ «Безопасность 48» 26.01.2018
		Назаренко Александр Викторович	Мастер Лев – Толстовского мастерского участка ГАУ "чаплыгинский лесхоз"	8(960)1451323	9	НОУ ДПО УМЦ «Безопасность 48» 26.01.2018
Итого по лесничеству:		6				
10.	Липецкое городское лесничество	Аверин Евгений Владимирович	Директор ОКУ "Липецкое городское лесничество"	8(4742)732955 8(905)0440973	3	ФАУ ДПО ИПКЛХ 04.12.2018
		Шишков Илья Сергеевич	Консультант управления лесного хозяйства	8(4742)430767 8(904)2952596	3	ФАУ ДПО ВИПКЛХ 17.02.2018
		Белобородов Геннадий Ильич	Заместитель начальника ЛПС-III ОСАУ «Лесопожарный центр»	8(4742)787213 8(920)5121451	6	НОУ ДПО УМЦ «Безопасность 48» 24.12.2015
		Селищев Алексей Анатольевич	Заместитель директора главный лесничий ОКУ "Липецкое городское лесничество"	8(4742)732955 8(920)2423645	2	НОУ ДПО УМЦ «Безопасность 48» 27.12.2019
Итого по лесничеству:		4				

№ п/п	Лесничество (лесопарк)	ФИО	Должность	Контактные данные	Стаж работы руководителем тушения лесных пожаров	Примечание
1	2	3	4	5	6	7
11.	Заповедник "Галичья гора"	Судаков Александр Николаевич	ст. государственный инспектор	8(47471)33365 89042832340		
		Чеботников Анатолий Михайлович	ст. государственный инспектор	8(47471)33365 89525927321		
		Самсонов Владимир Александрович	государственный инспектор	8(47471)33365 89056830505		
		Красюк Иван Иванович	государственный инспектор	8(47471)33365 89192545317		
		Каверин Юрий Николаевич	государственный инспектор	89056862974		
		Мокшин Павел Юрьевич	государственный инспектор	89508097655		
		Ширяев Александр Михайлович	государственный инспектор	89202469856		
Итого по лесничеству:		7				
12	ФГБУ "Воронежский государственный природный биосферный заповедник"	Тарасов Анатолий Алексеевич	Директор	8(4732)594560 8(4732)106620		
		Мирошнеченко Владимир Григорьевич	Заместитель директора	8(4732)594548 89611863800		
		Свиридов Михаил Сергеевич	ст. государственный инспектор	89611877439		
		Фролов Александр Валерьевич	ст. государственный инспектор	89601012270		
		Кочетов Сергей Николаевич	Заместитель директора по общим вопросам	8(4732)10-66-20 89601309867		
		Свиридов Роман Сергеевич	ст. государственный инспектор	89525441905		
Итого по лесничеству:		6				
Итого по субъекту Российской Федерации:		63				

II. Меры по охране земель и земельных участков, имеющих общую границу с лесничествами и лесопарками, а также меры по противопожарному обустройству населенных пунктов, объектов экономики и инфраструктуры, расположенных на таких землях и земельных участках

Мероприятия по противопожарному обустройству населенных пунктов, объектов экономики и инфраструктуры					
№ п/п	Наименование населенных пунктов, объектов экономики, инфраструктуры (нефтепроводы, газопроводы, дороги, линии электропередач и др.), иных объектов	Противопожарные минерализованные полосы (метров)	Профилактические выжигания (гектаров)	Противопожарные барьеры (разрывы) (метров)	Очистка от сухой травянистой растительности, пожнивных остатков, валежника, порубочных остатков, мусора и других горючих материалов (гектаров)
Липецкое лесничество					
1	Пэйнтбольный клуб "Street hunter"	600			
2	МУП "Липецкая станция аэрации"				1.0
3	ГК "Автолюбитель-2"				0.5
4	ПАО "НЛМК" (ЛЭП)	10000			
5	ГПК "Металлист-19"				0.7
6	ОГБУ "ЦР Сосновый бор"	800			
7	Филиал ПАО "ФСК ЕЭС"- Верхне-Донское МПЭС Липецкий РМС 500-220 кВт	4200			
8	СНТ "Речное"				0.8
9	Институт РАПСА	3900			
10	Филиал ПАО "Квадра"- "Липецкая генерация"				1.0
11	Конный клуб "Конный двор"	300			
12	СНП "Мечта"				1.2
	Итого:	19800			5.2
Грязинское лесничество					
1	Двуреченское с пос	4500			
2	Фашевское сельское поселение	8100			
3	ИП Джиловян Н.Е.	400			
4	Кузовское сельское поселение	2000			
5	Рибо Н.С.	500			
6	Грязинский агрокомплекс	1200			
7	КФХ "Федянина"	1200			
8	ОАО АПО "Дружба"	6500			
9	Плехановское сельское поселение	5000			
10	Ярлуковское сельское поселение	1600			
11	ООО "Агролипецк"	10700			
12	ООО "Карамышевское"	13400			
13	Карамышевское сельское поселение	6600			
	Итого по лесничеству:	61700			
Данковское лесничество					
1	ООО АПК "РусАгроАльянс" Атаманюк А.Н.	41000			
2	ООО "Агро-Инвест" Ряснянский С.А.	33000			
3	ИП Талыков В.А.	5000			
4	ИП Иванов И.А.	5000			
5	ИП Лапшин Р.А.	3000			
6	ИП Павлов А.А.	3000			
7	КХ "Полесье" Курганов А.В.	5000			
8	ИП Копаев В.И.	1000			
9	КХ "Восток" Золотарев А.С.	10000			
10	КФХ "Дубок" Аносов А.А.	35000			

Мероприятия по противопожарному обустройству населенных пунктов, объектов экономики и инфраструктуры

№ п/п	Наименование населенных пунктов, объектов экономики, инфраструктуры (нефтепроводы, газопроводы, дороги, линии электропередач и др.), иных объектов	Противопожарные минирализованные полосы (метров)	Профилактические выжигания (гектаров)	Противопожарные барьеры (разрывы) (метров)	Очистка от сухой травянистой растительности, пожнивных остатков, валежника, порубочных остатков, мусора и других горючих материалов (гектаров)
11	ООО "Лебедянский" Дьяченков С.В.	45000			
12	ОАО "Большие Избищи" Гладких Н.М.	40000			
13	ЗАО "15 лет Октября" Еремеев Н.Д.	15000			
14	Липецкая область Лебедянский район д. Медведево	1100			
15	Лебедянский район с. Повское	1050			
16	Лебедянский район д. Катениха	650			
17	Данковский район д. Ушаковка	700			
18	Данковский район д. Соколовка	1500			
19	Данковский район д. Большая-Хрущёвка	4200			
20	ИП Беляев В.М.	1000			
21	КФХ Волков С.В.	7000			
22	СПК "Кудрявщинский"	4600			
23	ИП Веретёнкин	2200			
24	ООО"Раненбург"	5200			
25	ИП Отляков В.П.	1600			
26	Данковский район д.Полибино	2000			
Итого:		273800			
Добровское лесничество					
1	п. Нейманский	1500			
2	п. Малоозёрский	1000			
3	п. Кривецкое лесничество	1500			
4	п. Дальний	3000			
5	с. Преображеновка	3000			
6	с. Кривец	3000			
7	с. Леденёвка	1000			
8	с. Борисовка	2000			
9	с. Липовка	2000			
10	с. Лебяжье	2000			
11	с. Б.Хомутец	2000			
12	с. Горницы	4000			
13	с. Коренёвщино	2000			
14	с. Капитанщино	1500			
15	с. Трубетчино	3000			
Итого:		32500			
Донское лесничество					
1	Донское	5000			
2	Скорняково	1500			
3	Бутырки	1980			
4	Тростяное	680			
5	Ивово	450			
6	Патриаршее	2600			
7	Казино	1400			
8	Рогожино	2100			
9	Верхний Студенец	2060			
10	Ясная Поляна	1570			
11	Сенцово	680			
12	Косырёвка				1.3
13	Пады				0.7
14	Стебаево				1.2

Мероприятия по противопожарному обустройству населенных пунктов, объектов экономики и инфраструктуры

№ п/п	Наименование населенных пунктов, объектов экономики, инфраструктуры (нефтепроводы, газопроводы, дороги, линии электропередач и др.), иных объектов	Противопожарные минирализованные полосы (метров)	Профилактические выжигания (гектаров)	Противопожарные барьеры (разрывы) (метров)	Очистка от сухой травянистой растительности, пожнивных остатков, валежника, порубочных остатков, мусора и других горючих материалов (гектаров)
15	Частая Дубрава				3
16	Борино				3.7
17	ОАО Куриное царство	800			
18	Аэропорт	1600			
19	ООО Либойл	600			
20	КФК "Ливзезя"	1500			
21	КФК "Степное"				1.5
22	АО АПО "Аврора"				2
23	ООО "Май"				2
24	ООО "Новолипецкий"				5
25	БО "Дон"				3
26	БО "Тихий Дон"				1
27	Детский лагерь "Спартак"				0.7
28	Детский лагерь "Солнечный"				0.6
29	ЮВЖД				0.7
30	Объекты экономики				3.2
31	ЛЭП				16.8
32	Газопроводы				4.2
33	Автодороги				54
34	Итого по лесничеству:	24520			104.6
Елецкое лесничество					
1	с. Паниковец				0.6
2	п. Капани				0.3
3	п. Ключ Жизни				0.9
4	МАУ "Детский оздоровительный центр города Ельца "Белая березка"	1000			
5	с. Измалково	300			
6	с. Мульгино	200			
7	с. Чернава	900			
8	Объекты инфраструктуры				
9	ОАО "Энергия"	3026			
10	нефтепровод АО "Транснефть-Дружба"	136			
11	с. Красное				0.15
12	с. Сотниково	220			
13	д. Волговское	180			
14	нефтепровод АО "Транснефть-Дружба"	390			
15	с.Толстая Дубрава				0.5
16	с.Чернолес				0.8
17	с.Маслово				0.6
18	ГАУ "Елецкий лесхоз" лесной питомник	700			
	Итого:	7052			3.85
Задонское лесничество					
1	Каменская с/а	3000			
2	Верхне-Казаченская с/а	3500			
3	Болховская с/а	1500			
4	Введенская с/а	4500			
5	Елец-Маланинская с/а	2500			
6	Гнилушинская с/а	12500			
7	КФХ "Климентов С.Н."	2500			
8	КФХ "Речное"	2000			
9	ЗАО "Зерос"	14000			
10	АО "АПО Аврора"	32000			0.2

Мероприятия по противопожарному обустройству населенных пунктов, объектов экономики и инфраструктуры					
№ п/п	Наименование населенных пунктов, объектов экономики, инфраструктуры (нефтепроводы, газопроводы, дороги, линии электропередач и др.), иных объектов	Противопожарные минирализованные полосы (метров)	Профилактические выжигания (гектаров)	Противопожарные барьеры (разрывы) (метров)	Очистка от сухой травянистой растительности, пожнивных остатков, валежника, порубочных остатков, мусора и других горючих материалов (гектаров)
Итого:		78000			0.2
Тербунское лесничество					
1	с. Вторые Тербуны Второй Тербунский с/с	200			0.3
2	с. Богатые Плоты Кургано-Головинский с/с		0.4		
3	д. Юшково Кургано-Головинский с/с	1000	0.6		
4	с. Борки Борковский с/с	2700			
5	с. Урицкое Урицкий с/с	450			
6	Объекты экономики:	248600			
7	Газопровод:	1070			1.5
8	Дороги:	1940			1.2
9	Линии электропередач:	430			5.4
Итого:		256390	1		8.4
Усманское лесничество					
1	с. Куликово	38000	5		
2	с. Боровое	4000	5		
3	с. Поддубровка	10000			
4	с. Излегоще	10000			
5	с. Крутчик	10000			
6	с. Арзыбовка	10000			
7	с. Песковатка	36000			
8	с. Савицкое	6000			
9	с. Кривка	2000	5		
10	Объекты экономики				
11	Инфраструктура (нефтепроводы, газопроводы, дороги, ЛЭП и др.)	377000			
Итого:		503000	15		
Чаплыгинское лесничество					
1	с. Буховое				2.5
2	с. Колыбельское				0.5
3	с. Демкино				2
4	с. Ломовое				2
5	с. Братовка				0.5
6	с. Топки				0.5
7	ООО "Чаплыгинский лесхоз"				0.3
8	Газопровод				1.6
9	ЛЭП				2.9
10	Сельхозпредприятия				40.1
Итого по лесничеству:					52.9
Итого по субъекту:		1256762	16		175.15

III. Перечень и состав лесопожарных формирований, пожарной техники и оборудования, порядок привлечения и использования таких средств в соответствии с уровнем пожарной опасности в лесах

1. Перечень лесопожарных формирований, осуществляющих охрану лесов от пожаров						
№ п/п	Лесничество (лесопарк)	Наименование организации	Местоположение (географические координаты, ближайший населенный пункт)	ФИО руководителя организации	Должность руководителя организации	Контактные данные
1	2	3	4	5	6	7
1.	Грязинское Данковское Елецкое Тербунское	ОСАУ «Лесопожарный центр» (ЛПС - III)	г. Липецк, ул. Центральная, 52°32'10" с.ш., 39°44'27" в.д., пос. Дачный	Говорухин Юрий Александрович	Директор	8(4742)787302 8(961)0338222
Итого по ОСАУ «Лесопожарный центр»:		1				
1.	Грязинское	ОСАУ «Лесопожарный центр» (ЛПС-I, ЛПС-II)	г. Липецк, пр. Ильича, дом 1, 52°31'28" с.ш., 39°35'25" в.д.	Говорухин Юрий Александрович	Директор	8(4742)787302 8(961)0338222
Итого по лесничеству:		2				
1.	Добровское	ОСАУ «Лесопожарный центр» (ЛПС-I)	Добровский район, с. Доброе, 52°51'53" с.ш., 39°52'8" в.д., пос. Зарницы	Говорухин Юрий Александрович	Директор	8(4742)787302 8(961)0338222
Итого по лесничеству:		1				
1.	Задонское	ОСАУ «Лесопожарный центр» (ЛПС-I)	Задонский район, г. Задонск, ул. Горького, дом 105, 52°23'41" с.ш., 38°56'24" в.д.	Говорухин Юрий Александрович	Директор	8(4742)787302 8(961)0338222
Итого по лесничеству:		1				
1.	Донское	ОСАУ «Лесопожарный центр» (ЛПС-I)	Задонский район, с. Донское, ул. Мира, дом 19, 52°36'48" с.ш., 38°58'27" в.д.	Говорухин Юрий Александрович	Директор	8(4742)787302 8(961)0338222
Итого по лесничеству:		1				
1.	Усманское	ОСАУ «Лесопожарный центр» (ЛПС-I - 2шт.)	Усманский район, с. Куликово, ул. Лесная, дом 10, 52°12'48" с.ш., 39°30'17" в.д.	Говорухин Юрий Александрович	Директор	8(4742)787302 8(961)0338222
Итого по лесничеству:		2				
1	Чаплыгинское	ОСАУ «Лесопожарный центр» (ЛПС-I)	Чаплыгинский район, г. Чаплыгин, ул. Школьная, дом 92, 53°13'51" с.ш., 39°59'21" в.д.	Говорухин Юрий Александрович	Директор	8(4742)787302 8(961)0338222
Итого по лесничеству:		1				
Итого по субъекту Российской Федерации:		9				

№ п/п	Лесничество (лесопарк)	Участковое лесничество	Наименование организации	Количество сил пожаротушения								Техника, оборудование и средства для тушения лесных пожаров (единиц)																																
				Руководители тушения лесных пожаров		Летчики-наблюдатели		Парашютисты-пожарные		Десятники-пожарные		Работники наземных служб пожаротушения (лесные пожарные)		лесопожарные автоцистерны (лесопожарные машины)	тракторы лесопожарные	бульдозеры	плуги лесные	трейлеры	мотопомпы	бензопилы	воздуходувки	беспилотные летательные аппараты (комплекс)	зажигательные аппараты	вертолетные водосливные устройства	авиационные пожарные емкости	трактор гусеничный	трактор колесный	пожарные автоцистерны (машины)	экскаваторы	вездеходы	грузовые машины	автобусы, вахтовки	легковые машины	трапы	пожарные емкости	ранцевые лесные огнетушители	лопаты	топоры-мотыги	радиостанции УКВ-диапазона	радиостанции КВ-диапазона	вертолеты	самолеты	специализированная тушения техника	лесопожарные катера, моторные лодки
				чел.	чел.	чел.	групп	чел.	групп	чел.	групп	чел.	групп																															
1	2	3	4	5	6	7	8	9	10	11	12	13	14	15	16	17	18	19	20	21	22	23	24	25	26	27	28	29	30	31	32	33	34	35	36	37	38	39	40	41	42	43		
10	ФГБУ "Воронежский государственный природный биосферный заповедник"			6						40		3			3	2	5	41		2					3	3	1	8		1	8			30	146	10	38					1		
Итого по ООПТ:				13						51		3	1	4	2	7	43		2						5	3	1	8		1	11		4	35	156	14	38					1		
11	Брянское военное лесничество МО									12							2	2							1	2			2		1		4	25	10									
Итого по МО:										12							2	2						1	2			2		1		4	25	10										
Итого по субъекту Российской Федерации:				63						154	27	5	2	1	19	3	33	72	20	3	33			1	21	41	1	8	17	2	22	2	15	205	1041	198	116					3		

3. Перечень сил и средств подразделений пожарной охраны и аварийно-спасательных формирований, которые могут быть привлечены в установленном порядке к тушению лесных пожаров

№ п/п	Лесничество (лесопарка)	Муниципальное образование	Наименование организации	Вид формирования (ППО, АСФ)	Количество формирований	Техника, оборудование и средства для тушения лесных пожаров (единиц)																																
						Количество сил пожаротушения		лесопожарные автомобили (лесопожарные машины)	тракторы лесопожарные	бульдозеры	пути лесные	трейлеры	мотопомпы	бетономы	воздуходувки	беспилотные летательные аппараты (комплекс)	зажигательные аппараты	вертолетные водосливные устройства	авиационные пожарные емкости	тракторы гусеничные	тракторы колесные	пожарные автономисты (машины)	экскаваторы	вездюлы	грузовые машины	автобусы, вездюксы	легковые машины	трапы	пожарные емкости	рашечные лесные огнегасители	лоты	топоры-могилы	радиостанции УКВ-диапазона	радиостанции КВ-диапазона	вертолеты	самолеты	специализированная гусеничная техника	лесопожарная техника, моторные лодки
						чел.	групп																															
1	2	3	4	5	6	7	8	9	10	11	12	13	14	15	16	17	18	19	20	21	22	23	24	25	26	27	28	29	30	31	32	33	34	35	36	37	38	39
		Липецкий район	ПСО-6	ППО	2	10	2							1	1						2									4	2	4						
			ПСО-8	ППО	2	9	2							1							2									4	2	4						
			ОП ПСО-6	ППО	1	5	1								1						1								2	1	2							
			ПСО-7	ППО	2	9	2														2								4	2	4							
			ПСО-9	ППО	2	9	2														2								4	2	4							
			СПСЧ	ППО	2	19	2								2	3					2								4	2	4							
		Итого по муниципальному образованию:			6	11	61	11	0	0	0	0	0	0	5	1	3	0	0	0	0	0	0	0	0	0	11	0	0	0	0	0	0	0	0	0	0	
		Донское	ПСО-38	ППО	2	6	2														2								4	1	4							
			ОПС-21	АСФ	1	4	1								1						1							2	2	1	4							
			ОПС-25	АСФ	1	4	1								1						1							2	2	1	4							
			ОПС-32	АСФ	1	4	1								1						1							2	2	1	4							
		Итого по муниципальному образованию:			4	5	18	5	0	0	0	0	0	0	3	0	0	0	0	0	0	0	0	0	0	0	5	0	0	6	10	4	16	0	0	0	0	
		Тербунское	ПСО-17	ППО	2	6	2														2								4	2	4							
			ОПС-7	АСФ	1	4	1								1						1							2	2	1	4							
			ОПС-28	АСФ	1	4	1								1						1							2	2	1	4							
		Итого по муниципальному образованию:			3	4	14	4	0	0	0	0	0	0	2	0	0	0	0	0	0	0	0	0	0	0	4	0	0	4	8	4	12	0	0	0	0	
		Грязинское	ПСО-19	ППО	2	9	2														2								4	2	4							
			ОПС-12	АСФ	1	4	1								1						1							2	2	1	4							
			ПСО-41	ППО	1	5	1														1							2	2	1	4							
			ОПС-40	АСФ	1	4	1								1						1							2	2	1	4							
		Итого по муниципальному образованию:			4	5	22	5	0	0	0	0	0	0	2	0	0	0	0	0	0	0	0	0	0	0	5	0	0	4	10	5	14	0	0	0	0	
		Усманское	ПСО-34	ППО	2	9	2														2				1				4	2	4							
			ОП ПСО-34	ППО	1	3	1														1								2	1	2							
			ОПС-23	АСФ	1	4	1														1								2	1	4							
			ОПС-18	АСФ	1	4	1														1								2	1	4							
			ОПС-3	АСФ	1	4	1														1								2	1	4							
		Итого по муниципальному образованию:			5	6	24	6	0	0	0	0	0	0	0	0	0	0	0	0	0	0	0	0	0	0	6	0	0	0	0	0	0	0	0	0		
		Усманское	ПСО-18	ППО	2	7	2														2				1				4	2	4							
			ОПС-13	АСФ	1	4	1														1								2	1	4							
			ОПС-6	АСФ	1	4	1														1								2	1	4							
		Итого по муниципальному образованию:			3	4	15	4	0	0	0	0	0	0	0	0	0	0	0	0	0	0	0	0	0	0	4	0	0	8	4	12	0	0	0	0		
		Данковское	ПСО-22	ППО	2	9	2														2								4	2	4							
			ОП ПСО-22	ППО	1	3	1														1								2	1	4							

№ п/п	Лесничество (лесопарк)	Муниципальное образование	Наименование организации	Вид формирования (ШО, АСФ)	Количество формирований	Количество сил пожаротушения		Техника, оборудование и средства для тушения лесных пожаров (единиц)																															
						м.д.	групп	лесопожарные автономистеры (лесопожарные машины)	Трактора лесопожарные	бульдозеры	пруды лесные	трайлеры	мотовозы	бензопилы	воздуходувки	беспилотные летательные аппараты (квадрокоптеры)	зажигательные аппараты	вертолётные пожевные устройства	автомобильные пожарные емкости	тракторы гусеничные	тракторы колёсные	пожарные автономистеры (машины)	экскаваторы	искусители	Грузовые машины	автобусы, автовазы	легковые машины	Траны	пожарные емкости	рашечные лесные огнегасители	лопаты	топоры-мотыги	радиостанция УКВ-диапазона	радиостанция СВ-диапазона	вертолёт	самолёт	специализированная гусеничная техника	лесопожарные вагены, моторные жезы	
1	2	3	4	5	6	7	8	9	10	11	12	13	14	15	16	17	18	19	20	21	22	23	24	25	26	27	28	29	30	31	32	33	34	35	36	37	38	39	
3			ОПС-17	АСФ	1	4	1							1							1								2	2	1	4							

№ п/п	Лесничество (лесопарк)	Муниципальное образование	Наименование организации	Вид формирования (ПЮ, АСФ)	Количество формирований		Кол-во единиц пожаротушения	Техника, оборудование и средства для тушения лесных пожаров (единиц)																															
					лесопожарные автомобили (лесопожарные машины)	Тракторы лесопожарные		бульдозеры	плуги лесные	трайлеры	мотокомпы	бензопилы	воздуходувки	беспилотные летательные аппараты (квадрокоптеры)	зажигательные аппараты	вертолётные пожарные устройства	автомобильные пожарные емкости	тракторы гусеничные	тракторы колёсные	пожарные автомобили (машины)	экскаваторы	желёзки	грузовые машины	автобусы, автокраны	лёгковые машины	Траны	пожарные емкости	рашечные лесные отнегущатели	лопаты	топоры-мотыги	радиостанция УКВ-диапазона	радиостанция КВ-диапазона	вертолеты	самолеты	специализированная тушевая техника	лесопожарные катера, моторные лодки			
																																					шт.	шт.	шт.
1	2	3	4	5	6	7	8	9	10	11	12	13	14	15	16	17	18	19	20	21	22	23	24	25	26	27	28	29	30	31	32	33	34	35	36	37	38	39	
4.			ОПСН-41	АСФ	1	4	1							1								1								2	2	1	4						
Итого по муниципальному образованию:				4	5	19	5	0	0	0	0	0	0	4	0	0	0	0	0	0	0	5	0	0	0	0	0	1		0	6	10	5	16	0	0	0	0	0

№ п/п	Лесничество (лесопарк)	Муниципальное образование	Наименование организации	Вид формирования (ППО, АСФ)	Количество формирований	Количество сил пожаротушения		Техника, оборудование и средства для тушения лесных пожаров (единиц)																																																															
						м.д.	групп	лесомашинные автоцистерны (лесопожарные машины)	Тракторы лесопожарные	бульдозеры	плуги лесные	трейлеры	мотокомпы	бензопилы	воздуходувки	беспилотные летательные аппараты (комплекс)	авиационные аппараты	вертолетные пожарные устройства	авиационные пожарные емкости	тракторы тушения	тракторы колесные	пожарные автоцистерны (машины)	экскаваторы	вездеходы	грузовые машины	автобусы, тактовы	легковые машины	Траны	пожарные емкости	рашечные лесные отнегустители	лопаты	топоры-мотыги	радиостанция УКВ-диапазона	радиостанция КВ-диапазона	вертолеты	самолеты	специализированная тушения техника	лесопожарные катера, моторные лодки																																	
																																							7	8	9	10	11	12	13	14	15	16	17	18	19	20	21	22	23	24	25	26	27	28	29	30	31	32	33	34	35	36	37	38	39
																																							1	2	1	0	0	0	0	0	0	0	0	0	0	0	0	0	0	0	0	0	0	0	0	0	0	0	0	0	0	0	0	0	0
1.	Донское	Задонский район	ОП ПСЧ-20	ППО	1	2	1												1																																																				
Итого по муниципальному образованию:					1	1	2	1	0	0	0	0	0	0	0	0	0	0	0	0	0	0	0	0	0	0	0	0	0	0	0	0	0	0	0	0	0	0	0																																
1.	Задонское	Хлевенский район	ПСЧ-27	ППО	2	7	2												2																																																				
2.			ОПС-16	АСФ	1	4	1													1								2	4	2	4																																								
3.			ОПС-1	АСФ	1	4	1														1								2	2	1	4																																							
Итого по муниципальному образованию:					3	4	15	4	0	0	0	0	0	0	0	0	0	0	0	4	0	0	0	0	0	0	0	4	4	8	4	12	0	0	0	0	0	0																																	
1.	Тербунское	Тербунский район	ПСЧ-26	ППО	2	6	2												2																																																				
2.			ОПС-8	АСФ	1	4	1													1																																																			
3.			ОПС-30	АСФ	1	4	1														1																																																		
4.			ОПС-36	АСФ	1	4	1															1																																																	
Итого по муниципальному образованию:					4	5	18	5	0	0	0	0	0	0	0	0	0	0	0	5	0	0	0	0	0	0	0	6	10	5	16	0	0	0	0	0	0																																		
1.	Тербунское	Долгоруковский район	ПСЧ-25	ППО	2	6	2												2																																																				
2.			ОПС-38	АСФ	1	4	1													1																																																			
3.			ОПС-15	АСФ	1	4	1														1																																																		
Итого по муниципальному образованию:					3	4	14	4	0	0	0	0	0	0	0	0	0	0	0	4	0	0	0	0	0	0	0	4	8	4	12	0	0	0	0	0	0	0																																	
1.	Чаплыгинское	Чаплыгинский район	ПСЧ-33	ППО	2	8	2												2																																																				
2.			ОПС-34	АСФ	1	4	1													1																																																			
3.			ОПС-20	АСФ	1	4	1														1																																																		
Итого по муниципальному образованию:					3	4	16	4	0	0	0	0	0	0	0	0	0	0	0	4	0	0	0	0	0	0	0	4	8	4	12	0	0	0	0	0	0																																		
1.	Чаплыгинское	Лев-Толстовский	ПСЧ-32	ППО	2	6	2												2																																																				
2.			ОПС-9	АСФ	1	4	1													1																																																			
Итого по муниципальному образованию:					2	3	10	3	0	0	0	0	0	0	0	0	0	0	0	3	0	0	0	0	0	0	0	2	6	3	8	0	0	0	0	0	0																																		
Итого по субъекту Российской Федерации:					71	95	383	95	0	0	0	0	0	0	0	0	0	0	0	95	0	0	0	0	0	0	0	68	190	94	270	0	0	0	0	0	0																																		

* Примечание: реагирование пожарно-спасательных подразделений ГПС осуществляется исходя из оперативной обстановки по согласованию с начальником Главного управления МЧС России по Ленинградской области

4. Силы и средства, которые могут быть привлечены для борьбы с лесными пожарами

№ п/п	Орган (организация), место дислокации (адрес)	Район ответственности (наименование участкового лесничества)	Количество сил пожаротушения		Техника, оборудование и средства для тушения лесных пожаров (единиц)																														
			чел.	групп	лесопожарные автоцистерны (лесопожарные машины)	тракторы лесопожарные	бульдозеры	плуги лесные	трейлеры	мотопомпы	бензопилы	воздуходувки	беспилотные летательные аппараты (комплекс)	зажигательные аппараты	вертолетные водосливные устройства	авиационные пожарные емкости	трактор гусеничный	трактор колесный	пожарные автоцистерны (машины)	экскаваторы	вездеходы	грузовые машины	автобусы, вахтовки	легковые машины	тралы	пожарные емкости	ранцевые лесные огнетушители	лопаты	топоры-мотыги	радиостанции УКВ-диапазона	радиостанции КВ-диапазона	вертолеты	самолеты	специализированная гусеничная техника	лесопожарные катера, моторные лодки
1	2	3	4	5	6	7	8	9	10	11	12	13	14	15	16	17	18	19	20	21	22	23	24	25	26	27	28	29	30	31	32	33	34	35	36
	Чаплыгинское лесничество, Чаплыгинский район, г. Чаплыгин, ул. Школьная, 92	Дубовское Лев -Толстовское Калининское Ранenburgское	48	4				7		4	4			8				7				5		2		2	35	238	20	4					
		Лев Толстовское	26	6																		1						25							
		Калининское	12	3														1				1						10							
		Дубовское	10	2																		2						5							
		Ранenburgское	57	12						4	9							1				5	1	1		1	5	47	8						
Итого по Чаплыгинскому лесничеству:			153	27				7		8	13			8				9				14	1	3		3	40	325	28	4					
10	Липецкое г.Липецк, пр.Ильича,1	Липецкое	78	13			1			4	5							1				10	1	4		9	23	19	2						
Итого по Липецкому лесничеству:			78	13			1			4	5							1				10	1	4		9	23	19	2						
Итого по лесничествам:			1661	248			2	48		81	95	12		71				121	5	3		89	12	37		77	243	2561	325	18					

Силы и средства, которые могут быть привлечены для борьбы с лесными пожарами

№ п/п	Организация (организация), место дислокации (адрес)	Район, где постоянно или периодически осуществляется учёт лесных пожаров, номера лесных кварталов	Количество сил		Техника, оборудование и средства для тушения лесных пожаров (единицы)																																Место сбора, время прибытия после получения распоряжения	Полный перечень радиостанций, ФИО и телефоны ответственного должностного лица	Руководитель Ф.И.О., номера телефонов, рабочих, домашних, сотовый	Срок предоставления сил и средств пожаротушения	Основания для привлечения сил и средств пожаротушения "4"
			Количество чел.	Количество групп	автомобильные пожарные машины (автомобильная техника)	тракторы лесозаготовительные	бульдозеры	пилы	тракторы	мотопилы	бензопилы	автомобили	бензовозы	беспилотные летательные аппараты	защитные аппараты	БСУ, СА анализатор	машинные агрегаты мощности (П.И.О.и марка)	тракторы сельскохозяйственные	тракторы колесный	пожарные насосные станции (бензиновые)	машинеры	искусство	гусеничные машины	автомобили, мотоциклы	автомобильная техника	траля	пожарные лестницы	ручные насосы отрубающие (РНО)	лестницы	генераторы	радиостанции УКВ диапазона	радиостанции КВ диапазона	переносные*	сотовые**	спецназначенная техника***	защитные средства					
1	2	3	4	5	6	7	8	9	10	11	12	13	14	15	16	17	18	19	20	21	22	23	24	25	26	27	28	29	30	31	32	33	34	35	36	37	38	39	40	41	
1	ОКУ "Гриновское лесничество", г. Липецк, пр-д Ильича, д.1	Гриновский район	27	4						4	4																									Финансовое учетное лесничество	Числолет 18; 8(4742)732977	Директор ОКУ "Гриновское лесничество" Балмочевых Валерьянович 8(4742)732967 8(905)8838975	не более 3-х часов	Устава	
2	ГЛУ "Липецкий лесхоз" г.Липецк пр-д Ильича, д.1	Гриновский район	48	5					4		10			10																					Котлов лесничество	Числолет 18; 8(4742)732977	Директор ГЛУ "Липецкий лесхоз" Башкирский Владимир 8(4742)732422 8(903)8619160	не более 3-х часов	Соглашение		
3	ООО "Гриновский Агрокомплекс", Липецкая обл, Гриновский р-н, с.Сивьяк, ул. Пролетарская, 18	Гриновский район	3	1					2																									Финансовое учетное лесничество	8(47461)34049	Генеральный директор Евгений Сергей Леонидович 8(47461)34049 8(903)0315551	не более 3-х часов	Соглашение			
4	ИП "Мирский", Липецкая обл, Гриновский р-н, с.Петровка	Гриновский район	1	1																														Финансовое учетное лесничество	8(905)0322598	Глава КФХ Митрохин Сергей Викторович 8(903)0322598	не более 3-х часов	Соглашение			
5	КФХ "Байгора", Липецкая обл, Гриновский р-н, с.Кн.Байгора, ул. Пролетарская, 17	Гриновский район	3	1																														Финансовое учетное лесничество	8(47461)38873	Глава КФХ "Байгора" Шипилов Анатольевич 8(47461)38873	не более 3-х часов	Соглашение			
6	КФХ "Федянин", Липецкая обл, Гриновский р-н, д.Кр.Васильев	Гриновский район	2	1					2																									Финансовое учетное лесничество	8(919)2535411	Глава КФХ Федянина Елена Владимировна 8(919)2535411	не более 3-х часов	Соглашение			
7	КФХ "Пестыковский", Липецкая обл, Гриновский р-н, с.Кн.Байгора	Гриновский район	2	1					1																									Финансовое учетное лесничество	8(919)2543755	Глава КФХ Пестыковский Ольга Анатольевна 8(919)2543755	не более 3-х часов	Соглашение			
8	ОАО АПО "Дружба", Липецкая обл, Гриновский р-н, с.Ярдуново	Гриновский район	4	1					1																									Пестыковский учетное лесничество	8(47461)36116	Директор Костяев Владимир Владиславович 8(47461)36116	не более 3-х часов	Соглашение			
9	Дворецкий сельсовет	Ямское лесничество	5	1																														Ямское лесничество	8(47461)34715	Четотарев Елена Павловна 8(92051)05886	не более 3-х часов	Соглашение			

6	ООО "Поволжье" +	Липецкий район Сенцовское участковое лесничество	8	1																								ур. Харзин лог кв. 39	8(4742)751010	Семенов Владимир Павлович 8(4742)751010	30 мин.	Согласование БП от 15.01.2020 г.		
7	Администрация сельского поселения Борняцкий сельсовет	Липецкий район Борняцкое участковое лесничество	5	1																								Администрация вноса здание участкового лесничества	8(4742)761234	Ворогова Екатерина Владимировна 8(4742)761234	30 мин.	Согласование БП от 15.01.2020 г.		
8	Администрация сельского поселения Комаровский сельсовет	Липецкий район Сенцовское участковое лесничество	5	1																								Администрация вноса здание Сенцовское участковое лесничества	8(4742)751565	Чаботкина Наталья Михайловна 8(903)8616466	30 мин.	Согласование БП от 15.01.2020 г.		
9	Администрация сельского поселения Новодеревянский сельсовет	Липецкий район Сенцовское участковое лесничество	10	1																								Администрация вноса здание Сенцовское участковое лесничества	8(4742)758218	Милослав Александр Сергеевич 8(920)2451247	30 мин.	Согласование БП от 03.02.14г.		
10	Администрация сельского поселения Сенцовский сельсовет	Липецкий район Сенцовское участковое лесничество	6	1																								Администрация вноса здание Сенцовского участкового лесничества	8(4742)752321	Холоткина Алексей Иванович 8(920)2439805	30 мин.	Согласование БП от 15.01.2020 г.		
11	Администрация сельского поселения Частодубровский сельсовет	Липецкий район Сенцовское участковое лесничество	6	1																								Администрация вноса здание Сенцовское участковое лесничества	8(4742)753684	Попов Руслан Вячеславович 8(952)9972572	30 мин.	Согласование БП от 15.01.2020 г.		
12	Скорняковский сельсовет	Скорняковское лесничество	5	1																								Администрация вноса здание Скорняковское участковое лесничества	8(47471)48281	Корота Любовь Васильевна 8(920)8115144	30 мин.	Согласование БП от 15.01.2020 г.		
13	Рогозинский сельсовет	Довское лесничество	5	1																								Администрация вноса здание Рогозинского сельсовета	8(47471)45245	Самойлова Татьяна Евгеньевна 8(47471)45212 8(905)8840253	30 мин.	Согласование БП от 15.01.2020 г.		
14	Довской сельсовет	Довское лесничество	5	1																								Администрация вноса здание Довского участкового лесничества	8(47471)33238	Боршев Ольга Ивановна 8(47471)33140 8(905)8872401	30 мин.	Согласование БП от 15.01.2020 г.		
15	Верховодуницкий сельсовет	Довское лесничество	5	1																								Администрация вноса здание Верховодуницкого сельского совета	8(47471)40241	Рыбак Ольга Павловна 8(920)5028420	30 мин.	Согласование БП от 15.01.2020 г.		
16	Бутырский сельсовет	Довское лесничество	5	1																								Администрация вноса здание Бутырского сельского совета	8(47471)30217	Пукля Владимир Владимирович 8(47471)30209 8(903)2287459	30 мин.	Согласование БП от 15.01.2020 г.		
итого			139	22																														
1	ОКУ "Липецкое городское лесничество" г. Липецк, пр-д Ильича, 1	городской округ г. Липецк (Липецкое, кв. 1-118)	18	3																								Липецкое участковое лесничество	Чистоплет 350, 8(4742)732955	Директор ОКУ "Липецкое городское лесничество" Андрей Валентинович Владимирович 8(905)6440973	не более 3-х часов	Устав ОКУ "Липецкое городское лесничество"		
2	ООО "Липецк-Петромеханика"	г. Липецк, Липецкое, кв. 15 - 44	7	1																								Липецкое участковое лесничество, п/л, Спешный	Антонов Александр Павлович 8(910)2500600 8(4742)43-14-32 8(910)2500600	Ген. Директор Антонов Александр Павлович 8(910)2500600	не более 3-х часов	Согласование		
3	МБУ "Управление благоустройства в городе Липецк"	г. Липецк, Липецкое, кв. 1-118	5																									Липецкое участковое лесничество	8(4742)33-15-01	Пичаева МБУ "Управление благоустройства г. Липецк" Романчукович Алексей Арсеньевич 8(4742)33-15-01	не более 3-х часов	Согласование		

4	МКУ "Управление по делам ГО и ЧС г. Липецка"	г. Липецк, Липецкая, кв. 1-118	25	4																																		Липецкое участковое пенсионство	8(4742)33-40- 48	Липецкая МКУ "Управление по делам ГО и ЧС г. Липецка" Почков Николай Александрович 8(4742) 33-40-17	не более 3-х месяцев	Сотпашение					
5	ООО "Липецкий элитный замок"	г. Липецк, Липецкое, кв. 15 - 44	2											1																						Липецкое участковое пенсионство, льс. Степаницкий	8(4742)43-80- 30	Ген. Директор ООО "Липецкий элитный замок" Сазонов Сергей Валентинович 8(4742)43-80-30	не более 3-х месяцев	Сотпашение							
6	МУП "Липецкая итого"	г. Липецк, Липецкое,	21	5												1																				Липецкое участковое	8(4742)73-23- 42	Директор МУП "Липецкая	не более 3-х месяцев	Сотпашение							
			78	13	0	0	0	1	0	0	0	4	5	0	0	0	0	0	0	0	0	0	0	1	0	0	10	1	4	0	9	23	19	2	0	0	0	0	0	0	0	0					
1.	ОКУ "Тербуцкое пенсионство" Липецкая область с. Тербуцы ул. Липецк 5	Тербуцкое пенсионство	15	3																																	Административное здание ГАУ "Тербуцкий лесхоз"	8(47474)21610	Директор ОКУ "Тербуцкое пенсионство" Гришин Николай Григорьевич 8(47474)21610 8(920)5087188								
2.	ГАУ "Тербуцкий лесхоз" Липецкая область с. Тербуцы ул. Липецк, 5	ГАУ "Тербуцкий лесхоз"	25	3																																	Административное здание ГАУ "Тербуцкий лесхоз"	8(47474)29451	Директор ГАУ "Тербуцкий лесхоз" Сазонов, Николай Иванович 8(47474)29451 8(905)860100								
3.	ООО "Боровский" с. Борки	Боровское уч. лещ. кв. 8, 10-13, 20, 21	10	2																																	Адм. здание ООО "Боровский" 15 мин	8(47474)23722	Рыжиков Михаил Григорьевич 8(986)3572568								
4.	ООО "Агрофирма Белая" с/парт. Тербуцкий	Боровское уч. лещ. 14, 23- 26, 28, 29	5	1																																	Адм. здание ООО "Агрофирма Белая" с/парт. Тербуцкий, 20 мин	8(47474)29748	Конов Александр Николаевич 8(905)810539								
5.	ООО "Сельхозинвест" с. Тербуцы	Боровское уч. лещ. 6, 7, 30- 33, 35-38	10	2																																	Боровский лесхоз ООО "Сельхозинвест" 20 мин.	8(47474)21630	Вадимов Сибир Валентинович 8(905)0447007								
6.	ИП глава МКУ Алексей В. П.	Больше- Поланское уч. лещ. кв. 1-5, 7, 9, 14	5	1																																	Адм. здание МКУ	8(905)6872522	Алексей Валентинович Николаевич 8(905)6872522								
7.	Тулский сельсовет	Боровское уч. лещ. кв. 1-3, 9	5	1																																	Адм. здание с.п.	8(47474)26747	Болгова Ольга Николаевна 8(903)8326891								
8.	Боровский сельсовет	Боровское уч. лещ. кв. 8, 10-13	5	1																																	Адм. здание с.п.	8(47474)23739	Жукович Валентий Николаевич 8(915)5524513								
9.	Второй Тербуцкий сельсовет	Больше- Поланское уч. лещ. кв. 17-24, 28-48	5	1																																	Адм. здание с.п.	8(47474)28250	Хромых Сергей Сергеевич 8(920)5123502								
10.	Очерский сельсовет	Больше- Поланское уч. лещ. кв. 51, 60, 65-68	5	1																																	Адм. здание с.п.	8(47474)25222	Битникова Любовь Николаевна 8(906)6873364								
	Итого		90	16	0	0	0	5	0	7	7	0	0	3	0	0	0	0	0	0	0	0	0	0	0	0	5	0	5	0	10	19	153	41	0	0	0	0	0	0	0	0					
1	ОКУ "Данковское пенсионство" г. Данков ул. Кирова д. 146 г. Лебедев ул. Парасова д. 1 №"	Данковский район Лебедевский район	19	4																																	Административное здание ОКУ "Данковское пенсионство"	Инженер ОЗП "Данковское пенсионство" Буровин Г. Г. 8(47465)66833 8(904)6920633	Директор ОКУ "Данковское пенсионство" Валентинович 8(47465)66694 8(920)5119108	незаведомый №	Согласно указа ОКУ "Данковское пенсионство"						

2	ГАУ "Частиничный лесхоз", г. Дивнов ул. Кирова д.146 г. Лебедянь ул. Петрова д. 1 "а"	Дивновский район Лебедянский район	14	2			4	5	5	10						4	1	4	1	10	250	25			контора Дивновского лесничества	Директор ГАУ "Частиничный лесхоз" Чекасов И.А. 8(903)8654286	Директор ГАУ "Частиничный лесхоз" Чекасов Евгений Анатольевич 8(903)8654286	не позднее трех часов	Согласение о взаимодействии и по обеспечению охраны лесов и туземно-пожарных работ в лесах государственного лесного фонда на территории Дивновского муниципально-го района от 27.12.2016г.
3	ООО "Благоустройство и озеленение" г.Дивнов ул. Коммунальная д.21"а"	Дивновский	4	1												3	1								контора Дивновского лесничества	Бодунов А.И. 8(47465)67318	Бодунов А.И. 8(47465)67320	не позднее трех часов	Согласение о взаимодействии и по обеспечению охраны лесов и туземно-пожарных работ в лесах государственного лесного фонда на территории Дивновского муниципально-го района от г.
4	Комплексы "Дивновский" фитнеса "Северный" СГ "П" "Липнево-Светло-озонный" г.Дивнов ул. Коммунальная д.21"а"	Дивновский	20	1												2									контора Дивновского лесничества	Дубинин А.С. 8(47465)66879	Дубинин А.С. 8(47465)66485	не позднее трех часов	Согласение о взаимодействии и по обеспечению охраны лесов и туземно-пожарных работ в лесах государственного лесного фонда на территории Дивновского муниципально-го района от г.
5	Северо-Западный филиал ОГУП "Липнево-Светло-озонный" г.Дивнов ул. Мира д.72 "а"	Дивновский	14	1		1										1									контора Дивновского лесничества	Кубышкин П.А. 8(47465)60724	Кубышкин П.А. 8(47465)60725	не позднее трех часов	Согласение о взаимодействии и по обеспечению охраны лесов и туземно-пожарных работ в лесах государственного лесного фонда на территории Дивновского муниципально-го района от г.
6	Сельское поселение Слободской сельсовет	Лебедянский район	6	1												1									Контора Лебедянского лесничества	Давыденков А.Д. 8(915)8557644	Глава администрации Давыденков А.В. 8(915)8557644	не позднее трех часов	Согласение о взаимодействии и от г.
7	Сельское поселение Прокуровский сельсовет	Лебедянский район	7	1												1									Контора Лебедянского лесничества	Чербаков А.Д. 8(906)5925045	Глава администрации Чербаков А.П. 8(906)5925045	не позднее трех часов	Согласение о взаимодействии и от г.
8	Сельское поселение Шовский сельсовет	Лебедянский район	5	1																					Контора Лебедянского лесничества	Таткина Е.В. 47466-30230	Глава администрации Таткина П.В. 8-47466-30230	не позднее трех часов	Согласение о взаимодействии и от г.
	Итого		89	12		1	4	8	8	10					10	1	2	5	5	1	15	250	25						

1	ОКУ "Добровское пос.Заринцы, Добровского района Липецкой области	Добровское посиновье	20	3																							пос.Заринцы	Инженер С.З.П. Безомов Павел Александрович 8(47463)46115 8(900)1453759	Директор ОКУ "Добровское посиновье" Посриков Александр Петрович, 8(47463)46115, 8(920)2448019											
2	ГАУ "Добровский район" пос.Заринцы, Добровского района Липецкой области	Добровское посиновье	85	4		4		5	5	5		10				4					3	2	1				2	20	250	25	4				пос.Заринцы	"Чайлотек-4" Директор ПДУ Славнов Владимир Иванович 8(920)5169618 Дальневосточный ПДУ "Фролов Иван Васильевич 8(920)5010269	Директор ГАУ "Добровский район" Езюбурина Евгений Иванович, 8(47463)21130, 8(900)8649767, 8(920)5083285			
3	ИП Золотарев с.Михозово, Добровского района Липецкой области	Добровское посиновье	30	1																		1						2						с.Михозово	И.П. Золотарев Владимир Иванович, 8(47463)34131 8(910)3546419					
4	Липецкий финанс. АС "АгроГард" Добровского района Липецкой области, отделение Борновка	Добровское посиновье	30	1																								2						с.Борновка	Управляющий Панкратов Иванович Иванович 8(47463)30171 8(904)8806648					
5	ООО "Путятинский", с.Путятино Добровского района Липецкой области	Добровское посиновье	30	1																								1						с.Путятино	Директор Князь Александр Владимирович 8(47463)38142 8(900)812290					
6	ИП ИФХ "Кривцов" с.Кривец, Добровского района Липецкой области	Добровское посиновье	30	1																									1						с.Кривец	Полп Виктор Иванович,8(900)13 09758				
7	ЗАО АПК "Кировское", с.Волче Добровского района Липецкой области	Добровское посиновье	35	1													1												1						с.Волче	Директор Котлов Сергей Сергеевич 8(47463)39134 8(920)5159559				
8	ООО СНПК "Мокрое", с.Мокрое Лебедянского района Липецкой области	Добровское посиновье	30	1																									1	1					с.Мокрое	Директор Воронков Олег Викторович, 8(47466)32310				
9	Преобразоват ельское подзание	Добровское посиновье	5	1																															с.Преобразоват ельское	Белых Л.М., 8 (952)5935490				
10	Кривцовское сельское подзание	Добровское посиновье	5	1																															с.Кривец	Григорьев А.С., 8 (920)5163589				
11	Борновское сельское подзание	Добровское посиновье	5	1																															с.Борновка	Бельченко И.А., 8 (980)2506720				
12	Б.Хомутовское сельское подзание	Добровское посиновье	5	1																															с.Б.Хомутово	Ступин П.В., 8 (951)908279				
13	Кореняцкое сельское подзание	Добровское посиновье	5	1																															с.Кореняцкое	Монастырев С.В., 8 (920)5071098				
14	Трубачинское сельское подзание	Добровское посиновье	5	1																															с.Трубачинское	Ковалев А.М., 8 (905)8809417				
15	Добровское сельское подзание	Добровское посиновье	5	1																															с.Добровское	Золотарев А.П., 8 (904)6024936				

16	Путятинское сельское поселение	Добровольное посиничество	5	1																								с.Путятино		Кудряшова В.И. 8 (920)5069251				
17	Панинское сельское поселение	Добровольное посиничество	5	1																								с.Панно		Пучков Г.П., 8 (905)0445979				
18	Замертвиновско е сельское поселение	Добровольное посиничество	5	1																								с.Замертвино		Меретуков А.С., 8 (920)5430791				
19	Порожское сельское поселение	Добровольное посиничество	5	1																								с.Порой		Варлаков И.В., 8 (905)6878971				
20	Покатриновское сельское поселение	Добровольное посиничество	5	1																								с.Покатринов- ка		Знахарин В.В., 8 (920)5152151				
21	Волчье сельское поселение	Добровольное посиничество	5	1																								с.Волжье		Ширин В.С., 8 (920)5171085				
22	Маховское сельское поселение	Добровольное посиничество	5	1																								с.Махово		Фролова М.П., 8 (919)660296				
23	Копитинское сельское поселение	Добровольное посиничество	5	1																								с.Копитино		Голов П.И., 8 (903)6432994				
	Итого		365	28				4		8	8	8	8	8	10																			
1	ГАУ "Пещинский лесхоз"	Пещинское участковое посиничество	30	4				4		4	4				8														Администрация внес здание Пещинского лесхоза	Печнинов михайлович Андрей Александрович 8(47467)95813 8(905)6883500 8(951)3068555	Директор Меркулов Андрей Михайлович 8(47467)95813 8(905)6883500	1 чел.	создано 5/н от 30.01.2020	
2	СКУ "Пещинское посиничество"	Пещинское участковое посиничество	23	4						4	4																		Администрация внес здание Пещинского лесхоза	Делючий Горшков Андрей Александрович 8(47467)95814 8(903)8665845 8(920)5061393	Директор Рудин Александр Валентинович 8(47467)95814 8(903)8665845	1 чел.	По основанию Устав СКУ "Пещинское посиничество"	
3	ООО «АГРОФИРМА ПЛЮЩИИ» Пещинский р-он п.Пещинский	Пещинское участковое посиничество	7	1																									Здание котторы 20 мин.	Ретивский Виктор Александрович 8(47467)26627	Ретивский Виктор Александрович 8(47467)26627	2 чел.	создано 5/н от 30.01.2020	
4	ООО «Пещинский Агрокомплекс» Пещинский р-он п.Мая	Пещинское участковое посиничество	9	2																									Здание котторы 20 мин.	Болгов Владимир Александрович 8(47467)95811 8(909)2230744	Болгов Владимир Александрович 8(47467)95811 8(909)2230744	2 чел.	создано 5/н от 30.01.2020	
5	ООО «Светлый путь», Пещинский р-он, с.Клиевское,	Пещинское участковое посиничество	6	1								2																	Здание котторы 20 мин.	Григорьев Владимир Иванович 8(47467)91778, 81124 8(906)7584572	Григорьев Владимир Иванович 8(47467)91778, 81124 8(906)7584572	2 чел.	создано 5/н от 30.01.2020	
6	ООО «Колода Агро», Пещинский р-он, д.Калина,	Пещинское участковое посиничество	10	1																									Здание котторы 20 мин.	Павлов Александр 8(47467)20363, 87236, 8(903)8647440	Павлов Александр 8(47467)20363, 87236, 8(903)8647440	2 чел.	создано 5/н от 30.01.2020	
7	ООО "Колода" Изматовский р-он	Изматовское участковое посиничество	6	1								1																	д. Мохряк Семенов котторы втес. 20 мин.	Дорогов Дмитрий Игоревич 8(47478)34287, 8(906)9937882	Дорогов Дмитрий Игоревич 8(47478)34287, 8(906)9937882	2 чел.	создано 5/н от 30.01.2020	
8	ООО "УдАгро" Изматовский р-он, д. Панцарюва	Изматовское участковое посиничество	5	1								1																	д. Панцарюва котторы втес. 20 мин.	Петкин Валерий Игоревич 8(952)993366 8(47478)41219	Петкин Валерий Игоревич 8(952)993366 8(47478)41219	2 чел.	создано 5/н от 30.01.2020	
9	ИФХ "Радница" Изматовский р-он, д. Барново	Изматовское участковое посиничество	5	1																									д. Барново котторы втес. 20 мин.	Дорогов Юрий Иванович 8(910)3520009	Дорогов Юрий Иванович 8(910)3520009	2 чел.	создано 5/н от 30.01.2020	
10	ООО "Сотыль" с. Изматово	Изматовское участковое посиничество	10	2								1																	с. Изматово котторы втес. 20 мин.	Топтеев Владимир Игоревич 8(47478)22522 8(861)0356524	Топтеев Владимир Игоревич 8(47478)22522 8(861)0356524	2 чел.	создано 5/н от 30.01.2020	

11	АО Агрофирма "Заречье" Становлянский район	Становлянский участковое лесничество	5	1																																		котора охватывает 30 минут	Петищев Леонид Владимирович 8(47476)24156 8(861)8026650	2 часа	заглашение 5/4 от 30.01.2020	
12	ООО "Детский баунд" с. Поляны Дубровы Становлянский район	Становлянский участковое лесничество	5	1																1																		с. Червоное охватывает 30 минут	Бегт Никита 8(47476)28327, 22743, 8(905)0443300	2 часа	заглашение 5/4 от 30.01.2020	
13	ООО "АГРОФИРМА ЕЛПЦЯБИР" с. Верондездало Крапивинский район	Мирнинское участковое лесничество	5	1									1									1																	дневное время: 30 мин. ночью: 2 часа с. Верондездало, м. Искра	Тихонов Глеб Евгеньевич 8(47469)63233, 8(47469)63223 поч. охраны с. Пестров Александр Викторович 8(861)8026225	2 часа	заглашение 5/4 от 25.02.2020
14	АО "Рождественский карьер" п. Ласки Крапивинский район	Мирнинское участковое лесничество	5	1								1										1																	дневное время: 30 мин. ночью: 2 часа территория и добычного поля	Козлов Павел Геннадьевич 8(47469)64246	2 часа	заглашение 5/4 от 30.01.2020
15	Администрация с.п. Черышкин с/п	Понцоуское участковое лесничество	5	1																																			Занятие охватывает администрация и 30 мин.	Дугос Иван Иванович 8(47467)90483, 8(903)6437273	2 часа	заглашение 5/4 от 30.01.2020
16	Администрация с.п. Пинея - Воргольский с/п	Понцоуское участковое лесничество	5	1																																			Занятие охватывает администрация и 30 мин.	Семенов Лидия Павловна 8(47467)92359, 8(910)3576462	2 часа	заглашение 5/4 от 30.01.2020
17	Администрация с.п. Арзентьевский с/п	Понцоуское участковое лесничество	5	1																																			Занятие охватывает администрация и 30 мин.	Семенов Дмитрий Павлович 8(47467)98669, 8(910)2501718, 8(910)2501718	2 часа	заглашение 5/4 от 30.01.2020
18	Администрация с.п. Мало - Бовский с/п	Понцоуское участковое лесничество	5	1																																			Занятие охватывает администрация и 30 мин.	Павлов Геннадий Вениаминович 8(47467)9822, 8(903)2203290	2 часа	заглашение 5/4 от 30.01.2020
19	Администрация с.п. Ливский с/п	Понцоуское участковое лесничество	5	1																																			Занятие охватывает администрация и 30 мин.	Ошанинов Вадим Павлович 8(47467)97230, 8(904), 8(910)3509901	2 часа	заглашение 5/4 от 30.01.2020
20	Администрация с.п. Пленский с/п	Понцоуское участковое лесничество	5	1																																			Занятие охватывает администрация и 30 мин.	Пиров Олег Иванович 8(47467)97746, 8(910)3502098	2 часа	заглашение 5/4 от 30.01.2020
21	Администрация с.п. Сыктальский с/п	Понцоуское участковое лесничество	5	1																																			Занятие охватывает администрация и 30 мин.	Цедов Александр Викторович 8(47467)93207, 8(919)1659899	2 часа	заглашение 5/4 от 30.01.2020
22	Администрация с.п. Тулдовский с/п	Мирнинское участковое лесничество	5	1																																			Занятие охватывает администрация и 30 мин.	Понев Иван Павлович 8(47469)65210, 8(952)9965616	2 часа	заглашение 5/4 от 30.01.2020
23	Администрация с.п. Крапивинский с/п	Мирнинское участковое лесничество	5	1																																			Занятие охватывает администрация и 30 мин.	Зимирлов Валерий Геннадьевич 8(47469)29418, 8(903)232926	2 часа	заглашение 5/4 от 30.01.2020
24	Администрация с.п. Дрепальковский с/п	Мирнинское участковое лесничество	5	1																																			Занятие охватывает администрация и 30 мин.	Профимов Иван Иванович 8(47469)63218, 8(920)2419229	2 часа	заглашение 5/4 от 30.01.2020
25	Администрация с.п. Суходольский с/п	Мирнинское участковое лесничество	5	1																																			Занятие охватывает администрация и 30 мин.	Елпатьева Елена Ивановна 8(47469)76213, 8(906)9943330	2 часа	заглашение 5/4 от 30.01.2020

26	Администрация с.п. Яблоновский с/с	Муниципальное учреждение	5	1																			Звание заслуженный администрации н 30 мин.	Савина Сергей Владимирович 8(47469)62219, 8(905)8852324	2 часа	затопание 5/н от 30.01.2020							
27	Администрация с.п. Александровский с/с	Муниципальное учреждение	5	1																			Звание заслуженный администрации н 30 мин.	Косирякина Валентина Александровна 8(47469)20465, 8(900)9911273	2 часа	затопание 5/н от 30.01.2020							
28	Администрация с.п. Чемяновский с/с	Муниципальное учреждение	5	1																			Звание заслуженный администрации н 30 мин.	Автулина Мария Александровна 8(47476)26324, 8(903)8448300	2 часа	затопание 5/н от 30.01.2020							
29	Администрация с.п. Леоно- Локоцкий с/с	Муниципальное учреждение	5	1																			Звание заслуженный администрации н 30 мин.	Варзинов Владимир Сергеевич 8(47476) 26150, 8(961)6003208	2 часа	затопание 5/н от 30.01.2020							
30	Администрация с.п. Стновский с/с	Муниципальное учреждение	5	1																			Звание заслуженный администрации н 30 мин.	Горохова Гитина Павловна 8(47476)27473, 8(905)8821764	2 часа	затопание 5/н от 30.01.2020							
31	Администрация с.п. Островский с/с	Муниципальное учреждение	5	1																			Звание заслуженный администрации н 30 мин.	Векшин Геннадий Павлович 8(47476)27735, 8(905)878722	2 часа	затопание 5/н от 30.01.2020							
32	Администрация с.п. Соловьевский с/с	Муниципальное учреждение	5	1																			Звание заслуженный администрации н 30 мин.	Иванов Владимир Борисович 8(47476)26431, 8(920)6194135	2 часа	затопание 5/н от 30.01.2020							
33	Администрация с.п. Успенский с/с	Муниципальное учреждение	5	1																			Звание заслуженный администрации н 30 мин.	Лисорова Любовь Александровна 8(47476)26719, 8(903)8282499	2 часа	затопание 5/н от 30.01.2020							
34	Администрация с.п. Домовский с/с	Муниципальное учреждение	5	1																			Звание заслуженный администрации н 30 мин.	Цетковский Эон Александрович 8(47476)40291, 8(900)4479005	2 часа	затопание 5/н от 30.01.2020							
35	Администрация с.п. Преображенский с/с	Муниципальное учреждение	5	1																			Звание заслуженный администрации н 30 мин.	Павлушкин Геннадий Владимирович 8(47476)36237, 8(905)8853147	2 часа	затопание 5/н от 30.01.2020							
36	Администрация с.п. Пятицкий с/с	Муниципальное учреждение	5	1																			Звание заслуженный администрации н 30 мин.	Антанов Александр Павлович 8(47478)38156, 8(910)3505314	2 часа	затопание 5/н от 30.01.2020							
37	Администрация с.п. Восточный с/с	Муниципальное учреждение	5	1																			Звание заслуженный администрации н 30 мин.	Шульгин Владимир Георгиевич 8(47478)32221, 8(900)4430883	2 часа	затопание 5/н от 30.01.2020							
38	Администрация с.п. Петровский с/с	Муниципальное учреждение	5	1																			Звание заслуженный администрации н 30 мин.	Куртаков Александр Павлович 8(47478)42239, 8(920)6181067	2 часа	затопание 5/н от 30.01.2020							
39	Администрация с.п. Иматовский с/с	Муниципальное учреждение	5	1																			Звание заслуженный администрации н 30 мин.	Григорьев Александрович 8(47478)22476, 8(919)691792	2 часа	затопание 5/н от 30.01.2020							
Итого			256	47				4		8	15	0		8						22			12		3		13	22	303	57			
1	СКУ * "Зедское поселенчество" г.Зедокс,ул. М.Горького д. 105	Зедовский район, Успенский район	22	2						1		2					1							Звание заслуженный администрации н 30 мин.	Конторов СКУ "Зедское поселенчество" г.Зедокс, ул. М. Горького, д.105 8(47471)21236	20 минут	затопание 5/н от 30.01.2020						
2	ГАУ "Зедовский поселок" г. Горького д. 105	Зедовский район	25	3				2		3	3	1		6							3			Звание заслуженный администрации н 30 мин.	Конторов СКУ "Зедское поселенчество" г.Зедокс, ул. М. Горького, д. 105 8(47471)24081	20 минут	затопание 5/н от 30.01.2020						

3	ГАУ "Хлевенский лесхоз" с. Хлевное ул. Свобода д.31	Хлевенский район	10	2		2		1	2	1		2								1				1	4	50	5					Котюра ГАУ "Хлевенский лесхоз" с. Хлевное, ул. Свободы, д.31	8(47477)22434	Директор ГАУ "Хлевенский лесхоз" Поляков Александр Михайлович	8(47477)22434 8(920)2498995	20 минут	соглашение	
4	АО АПО «Андрей»	Ур. «Винный» Задонского лесничества	15	2										1											2		15					Ур. Винный,10-15 мин	8(47471)24209	Борщевский Юрий Иванович	8(96105)3040 8(47471)21618 8(47471)25773	30 минут	соглашение	
5	Комплекс "Задонский"	Задонский район	7	1																					1							с. Задонск, ул. Степаново	8(47471)25773	Борщевский Юрий Иванович	8(47471)25773	30 минут	соглашение	
6	Коммунальный	Задонский район	7	1										1	1																	г. Задонск, ул. Степаново, д.21	8(47471)21093	Панорин Валентий Петрович	8(47471)21093	30 минут	соглашение	
7	Акционерное общество работников "Породное предприятие ДЗХ "Хлевенское"	Хлевенский район	8	1																						1						с.Хлевное, ул. Комсомольская, д.3	8(47477)21178	Будянин А.И.	8(47477) 211 78	30 минут	соглашение	
8	Ур. «Свицкая», Конь Котоделское лесничество УОЛ ПЛТА	Ур. «Свицкая», Конь Котоделское лесничество	3	1		2																										Свицкая, Конь Котоделское лесничество, контора	8(47477)35224	Свицкая Мелитта Ивановна	8(9202454311	30 минут	договор пользования (безвозмездного) пользование	
9	Финвал "Хлевенск" АО "Мастерст-Сервис"	Хлевенский район	10	2											2																	Котюра ГАУ "Хлевенский лесхоз" с. Хлевное, ул. Свободы, д.31	89205185119	Бустаров И.П.	89205185119	30 минут	соглашение	
10	Ольшанский сельсовет	Задонское участковое лесничество	15	2																												Администрация лесное хозяйство Ольшанской с/п	8(47471)42206	Федоров И.П.	8(47471)42206	20 минут	соглашение	
11	Верховлячинский сельсовет	Задонское участковое лесничество	5	1																													Администрация лесное хозяйство Верховлячинской с/п	8(47471)21423	Григорьев Л.А.	8(47471)21423	20 минут	соглашение
12	Юрьевский сельсовет	Задонское участковое лесничество	5	1																													Администрация лесное хозяйство Юрьевской с/п	8(47471)30241	Тюркина И.В.	8(47471)30241	20 минут	соглашение
13	Каменицкий сельсовет	Задонское участковое лесничество	5	1																													Администрация лесное хозяйство Каменицкой с/п	8(47471)47232	Гросов А.С.	8(47471)47232	20 минут	соглашение
14	Копцовский сельсовет	Задонское участковое лесничество	5	1																													Администрация лесное хозяйство Копцовской с/п	8(47471)34382	Стебенева И.А.	8(47471)34382	20 минут	соглашение
15	Камышевский сельсовет	Отделенческое лесничество	5	1																													Администрация лесное хозяйство Камышевской с/п	8(47471)36221	Мельников Ю.В.	8(47471)36221	20 минут	соглашение
16	Дмитриевский сельсовет	Хлевенское участковое лесничество	5	1																													Администрация лесное хозяйство Дмитриевской с/п	8(47477)38351	Бедов А.П.	8(47477)38351	30 минут	соглашение
17	Хлевенский сельсовет	Хлевенское участковое лесничество	5	1																													Администрация лесное хозяйство Хлевенской районной администрации	8(47477)21431	Полухин А.В.	8(47477)21431	30 минут	соглашение
18	Отколенский сельсовет	Хлевенское участковое лесничество	5	1																													Администрация лесное хозяйство Отколенской с/п	8(47477)36130	Тамбовцев А.В.	8(47477)36130	30 минут	соглашение
19	Введенский сельсовет	Хлевенское участковое лесничество	5	1																													Администрация лесное хозяйство Введенской с/п	8(47477)32144	Югов С.И.	8(47477)32144	30 минут	соглашение
20	Печи-Малынинский сельсовет	Хлевенское участковое лесничество	5	1																													Администрация лесное хозяйство Печи-Малынинской с/п	8(47477)41131	Левыкин В.С.	8(47477)41131	30 минут	соглашение

21	Воробьевский сельсовет	Хлевенское участковое лесничество	5	1																																			Администрация в/о д/во Воробьевско с/а	8(47477)33169	Бункина А.А. 8(47477)33169	30 минут	согласие
22	Песч- Лозовский сельсовет	Хлевенское участковое лесничество	5	1																																		Администрация в/о д/во Песч- Лозовской с/а	8(47477)31184	Березина Г.В. 8(47477)31184	30 минут	согласие	
23	Вароне- Котлябельский сельсовет	Хлевенское участковое лесничество	5	1																																	Администрация в/о д/во Вароне- Котлябельской с/а	8(47477)40110	Котляков Ю.В. 8(47477)40110	30 минут	согласие		
24	Ново- Дубовской сельсовет	Хлевенское участковое лесничество	5	1																																	Администрация в/о д/во Ново- Дубовской с/а	8(47477)30114	Паркова Г.В. 8(47477)30114	30 минут	согласие		
25	Степняковский сельсовет	Хлевенское участковое лесничество	5	1																																	Администрация в/о д/во Степняковской с/а	8(47477)34133	Мухомов П.В. 8(47477)34133	30 минут	согласие		
26	Плание- Котлябельский сельсовет	Хлевенское участковое лесничество	5	1																																	Администрация в/о д/во Плание- Котлябельской с/а	8(47477)39118	Ушаков П.П. 8(47477)39118	30 минут	согласие		
27	КХ "Речка"	Хлевенское участковое лесничество	6	1																																		399260, Липецкая обл., Хлевенский р- н, с. Дмитровско- е, ул. Свердлова, д.72	8(47477)38509	Коротких В.И. 8(47477)38509	30 минут	согласие	
28	ИП Колосов С.П.	Хлевенское участковое лесничество	4	1																																	Администрация в/о д/во Дмитровско- е с/а, 30 минут 399260, Липецкая область, Хлевенский район, с. Дмитровско-	8(47477)38334	Колосов С.П. 8(47477)38334	30 минут	согласие		
29	КФХ "Ручья"	Хлевенское участковое лесничество	4	1																																	Администрация в/о д/во Дмитровско- е с/а, 30 минут 399260, Липецкая область, Хлевенский район, с. Дмитровско-	8(202)454227	Родников Ф.П. 8(202)454227	30 минут	согласие		
30	ООО "Золотой ветерок"	Хлевенское участковое лесничество	4	1																																	Администрация в/о д/во Дмитровско- е с/а, 30 минут 399260, Липецкая область, Хлевенский район, с. Дмитровско-	8(800)5551917	Богоринков В.В. 8(800)5551917	30 минут	согласие		
31	ООО "Москва- на Дону"	Хлевенское участковое лесничество	10	1																																	Администрация в/о д/во Дмитровско- е с/а, 30 минут 399260, Липецкая область, Хлевенский район, с. Дмитровско-	8(919)922119	Миромоев С.В. 8(919)922119	30 минут	согласие		

32	ЗАО "Зеро"	Хлевенское участковое лесничество	4	1																																Администрация Хлевенской районной администрации	8(47477)30123	Бобин П.П. 8(47477)30123	30 минут	согласие
33	ООО "Авангард-АгроЛитекс "СП Хлевенское"	Хлевенское участковое лесничество	4	1																															Администрация Хлевенской районной администрации	80056838421	Полковник О.Б. 80056838421	30 минут	согласие	
ИТОГО			238	40				6	5	8	2		8																											
1	ОКУ "Чаптыгское лесничество"	Чаптыгский район	20	4						4																										Рябенбургское участковое лесничество	Дежурный 8(47475)21240 Чистопел 5	Борозов Александр Иванович 8(47475)23059 8(920)5166038	не подлежит	Устьи ОКУ "Чаптыгское лесничество"
2	ГАУ "Чаптыгский лесхоз"	Чаптыгский район	48	4		7				4	4			8																						Чаптыгское лесничество	Дежурный 8(47475)21240 Чистопел 5	Чемшов Евгений Анатольевич 8(47475)21240, 8(938654288	не поднее	согласие от 10.02.20
3	ООО "Чаптыгский лесхоз"	ООО "Чаптыгский лесхоз"	25	4																															Чаптыгское лесничество	Дежурный 8(47475)21240 Чистопел 5	Резьникова Светлана Станиславовна 8(904)8983057	не поднее	согласие от 12.02.20	
4	МЛП "Белогорстрой"	Лес Толтовское лесничество	1	1																															Лес Толтовское участковое лесничество	Секретарь 80051781308	Марин Владимир Анатольевич 8(47464)24622	не поднее	согласие от 03.02.20	
5	АО работников ПП "Чаптыгское Спец АТП"	Чаптыгский район	5	1																															Дубовское участковое лесничество	Шапкин Александр Александрович 8(47475)23227	Шапкин Александр Александрович 8(47475)24189; 8(9050456977	не поднее	согласие от 07.02.20	
6	ОГУП "Линеводокана" Ком плек "Чаптыгский филиал Восточный"	Чаптыгский район	2	1																															Копытское участковое лесничество	Дежурный 8(47475)21073; 8(962)3511366	Смирнов Андрей Вячеславович 8(47475)21073; 8(962)3511366	не поднее	согласие от 06.02.20	
7	Фискал "Чаптыгский ОГУП "Линеводокана центр"	Чаптыгский район	1	1																															Рябенбургское участковое лесничество	Дежурный 80102582828	Аннов Николай Александрович 8(915)8582185	не поднее	согласие от 05.02.20	
8	АО работников ПП Чаптыгское	Чаптыгский район	1	1																															Рябенбургское участковое лесничество	Диктатор 8(47475)21030	Пров Игорь Анатольевич 4747521030,	не поднее	согласие от 04.02.20	
9	Троицкий сельсовет	Лес - Толтовское лесничество	5	1																															Лес Толтовское участковое лесничество	Секретарь	Меркулов Николай Михайлович 8(920)5153847	не поднее	согласие от 18.02.20	
10	Энзимский сельсовет	Лес - Толтовское лесничество	5	1																															Лес Толтовское участковое лесничество	Секретарь 8(47464)38143; 8(920)5120745	Литова Татьяна Александровна 8(47464)38143; 8(920)5120745	не поднее	согласие от 11.02.20	
11	Олшбраский сельсовет	Лес - Толтовское лесничество	5	1																															Лес Толтовское участковое лесничество	Секретарь 8(474764)22217; 8(920)5048686	Гепич Михаил Сергеевич 8(47464)22217; 8(920)5048686	не поднее	согласие от 12.02.20	
12	Гагаринский сельсовет	Лес - Толтовское лесничество	5	1																															Лес Толтовское участковое лесничество	Секретарь 8(47464)37116	Датюкова Елена Викторовна 8(920)5120745	не поднее	согласие от 15.02.20	
13	Домовский сельсовет	Лес - Толтовское лесничество	5	1																															Лес Толтовское участковое лесничество	Секретарь 8(47464)36137	Машков Александр Иванович 8(905)6833097	не поднее	согласие от 17.02.20	
14	Дубовский сельсовет	Дубовское лесничество	5	1																															Дубовское участковое лесничество	Секретарь 8(47475)35114	Долучев Николай Ильич 8(47475)35114 8(904)2816676	не поднее	согласие от 17.02.20	

15	Бутовский сельсовет	Копнинское сельничество	5	1																Копнинское участковое сельничество	Секретарь 8(47475) 34778	Данишин Александр Михайлович 8(915)5560708, 8(93)8658417	не позднее 15.02.20	соглашение от 10.02.20		
16	Большельский сельсовет	Копнинское сельничество	5	1																Копнинское участковое сельничество	Секретарь 8(47475) 34648	Воронцова Елена Владимировна 8(47475)34648; 8(961)3366870	не позднее 15.02.20	соглашение от 11.02.20		
17	Ломовский сельсовет	Равенбургское сельничество	5	1																Равенбургское участковое сельничество	Секретарь 8(47475) 34113	Путятина Елена Павловна 8(47475)34113; 8(960)1486764	не позднее 15.02.20	соглашение от 09.02.20		
18	Новополянскй сельсовет	Равенбургское сельничество	5	1																Равенбургское участковое сельничество	Секретарь 8(47475) 32535	Урлов Виктор Александрович 8(47475) 32535; 8(900)6005209	не позднее 15.02.20	соглашение от 12.02.20		
Итого			153	27			7	8	13	0		8			9		14	1	3			3	40	325	28	4
1	ОКУ "Умивское сельничество" с. Култково ул.Лазня д.10	Умивский район Липянский район Добрянский район Гринский район	18	3				3	3						3					Котора ОКУ "Умивское сельничество" 5 мин	Иванер ОЗЮ ОКУ "Умивское сельничество" Сергеев Александр Иванович 8(920)2455794	Директор ОКУ "Умивское сельничество" Григорьев Денис Сергеевич 8(920)5415394	15.04-15.10.21	соглашение		
2	ГАУ "Култковский лесхоз" с.Култково ул.Лазня д.10	Умивский район	35	3		5		5	4			4			5		2		3		Котора ОКУ "Умивское сельничество" 5 мин	8(47472)26323 Чистопол 1000 Сергеев Антоний Александрович 8(905)854238	15.04-15.10.21	соглашение		
3	ОАО "АК 2068" г.Усмья, ул.Милковского 2а	Умивский район Емвинское сельничество	5	1											5					Котора ОКУ "Умивское сельничество" 1,20 час.		Самойлов Евгений Павлович 8(47472)21037,21038	15.04-15.10.21	соглашение		
4	Умивский филиал ОГУП "Липянский спирт" ул.Воеводы Вильямовича д.29	Умивский район Емвинское сельничество	5	1											1		1		3		Котора ОКУ "Умивское сельничество" 1,10 час.		Борисовичи Алексей Юрьевич 8(47472)22349	15.04-15.10.21г.	соглашение	
5	Октябрьский сельсовет ул. Пр.Революции 85	Умивский район Емвинское сельничество	5	1																Котора ОКУ "Умивское сельничество" 30 мин		Гонвал Алексей Иванович 8(47472)35311 8(910)2543355	15.04-15.10.21г.	соглашение		
6	Бережновский сельсовет ул.Порошино 98а	Умивский район Емвинское сельничество	5	1																Котора ОКУ "Умивское сельничество" 1,5 час.		Пронкин Олег Павлович 8(47472)24734 8(951)3040740	15.04-15.10.21г.	соглашение		
7	Илеговский сельсовет ул. Центральная 71	Умивский район Емвинское сельничество	5	1																Котора ОКУ "Умивское сельничество" 1 час.		Тепляков Павел Сергеевич 8(47472)24734 8(920)5097750	15.04-15.10.21г.	соглашение		
8	Поддубровский сельсовет ул.Центральная 24	Умивский район Емвинское сельничество	5	1																Котора ОКУ "Умивское сельничество" 25 мин		Антони Антоний Александрович 8(47472)26717 8(910)3546812	15.04-15.10.21г.	соглашение		
9	Боровской сельсовет ул.Центральная д.45	Умивский район Болодаевское сельничество	5	1																Котора ОКУ "Умивское сельничество" 5 мин		Найзин Надежда Павловна 8(47472)26310 8(961)0331773	15.04-15.10.21г.	соглашение		
10	Култковский сельсовет с.Култково ул.Лутыкина 23	Умивский район Болодаевское сельничество	5	1																Котора ОКУ "Умивское сельничество" 15 мин		Пекрасов Александр Сергеевич 8(47472)36521 8(920)5183441	15.04-15.10.21г.	соглашение		
Итого:			93	14		5	8	7			4			6	1		8	5	4			2	41	191	20	2
Всего:			1661	248		2	48	81	95	12	71			121	5	3	89	12	37			77	243	2601	325	18

5. Порядок привлечения и использования лесопожарных формирований, подразделений пожарной охраны и аварийно-спасательных формирований, иных юридических лиц, которые могут быть привлечены в установленном порядке к тушению лесных пожаров, в соответствии с уровнем пожарной опасности в лесах

Класс пожарной опасности	Уровень пожарной опасности	Мероприятия	Ответственные за привлечение				Силы (человек)	Средства (единицы)			
			Наименование организации	ФИО ответственного лица	Должность ответственного лица	Контактные данные		оборудование	техника		
1	2	3	4	5	6	7	8	9	10		
1 КПО	Пожарная опасность отсутствует	Лесопожарные формирования, икпожарная техника и оборудование находятся в полной готовности.	в соответствии с таблицей 1.4	Говорулин Юрий Александрович	Директор	8(4742)787302 8(961)0338222	217 в соответствии с табл. 3.2	1758 в соответствии с табл. 3.2	126 в соответствии с табл. 3.2		
		Наземное патрулирование осуществляется в местах проведения огнеопасных работ и в местах массового отдыха граждан, пребывающих в лесах.	Лица, использующие леса	в соответствии с таблицами 3.2, 3.4, 3.4.1				-	-	-	
		Тушение возникающих лесных пожаров производится силами и средствами лесопожарных формирований в соответствии с действующими правилами тушения лесных пожаров.	в соответствии с таблицей 1.4	Говорулин Юрий Александрович	Директор	8(4742)787302 8(961)0338222	217 в соответствии с табл. 3.2	1758 в соответствии с табл. 3.2	126 в соответствии с табл. 3.2		
		Лица, использующие леса, принимают необходимые меры по недопущению распространения лесных пожаров	Лица, использующие леса	в соответствии с таблицами 3.4, 3.4.1				-	-	-	
2 КПО	Низкая пожарная опасность	Лесопожарные формирования, икпожарная техника и оборудование находятся в полной готовности.	в соответствии с таблицей 1.4	Говорулин Юрий Александрович	Директор	8(4742)787302 8(961)0338222	217 в соответствии с табл. 3.2	1758 в соответствии с табл. 3.2	126 в соответствии с табл. 3.2		
		Проведение наземного патрулирования на лесных участках I и II класса природной пожарной опасности, в местах огнеопасных работ, а также в местах массового отдыха граждан не менее одного раза с 11 до 17 часов.	Лица, использующие леса	в соответствии с таблицами 3.2, 3.4, 3.4.1				-	-	-	
		Авиапатрулирование проводится через 1 - 2 дня, а при наличии пожаров ежедневно.	-							-	-
		Ведется дежурство на пожарных наблюдательных пунктах, не оборудованных автоматическими системами наблюдения, не реже одного раза в два часа с 10 до 20 часов	в соответствии с таблицей 3.2	Говорулин Юрий Александрович	Директор	8(4742)787302 8(961)0338222	24 пожарные наблюдатели	12 ПНВ	-		
		Тушение возникающих лесных пожаров производится силами и средствами лесопожарных формирований в соответствии с действующими правилами тушения лесных пожаров.	в соответствии с таблицей 1.4	Говорулин Юрий Александрович	Директор	8(4742)787302 8(961)0338222	217 в соответствии с табл. 3.2	1758 в соответствии с табл. 3.2	126 в соответствии с табл. 3.2		
		Лица, использующие леса, принимают необходимые меры по недопущению распространения лесных пожаров, при необходимости привлекаются для тушения лесных пожаров	Лица, использующие леса	в соответствии с таблицами 3.4, 3.4.1				-	-	-	
3 КПО	Средняя пожарная опасность	Лесопожарные формирования, икпожарная техника и оборудование находятся в полной готовности.	в соответствии с таблицей 1.4	Говорулин Юрий Александрович	Директор	8(4742)787302 8(961)0338222	217 в соответствии с табл. 3.2	1758 в соответствии с табл. 3.2	126 в соответствии с табл. 3.2		
		Проведение наземного патрулирования на территориях отнесенных I - III-м классам природной пожарной опасности не менее 2 раз с 10 до 19 часов. Ведется дежурство на пожарных наблюдательных пунктах, не оборудованных автоматическими системами наблюдения, не реже одного раза в два часа с 10 до 20 часов	Лица, использующие леса	в соответствии с таблицей 3.3				-	-	-	
		Ежедневное однократное авиапатрулирование, а при наличии пожаров двукратное	в соответствии с таблицей 3.2	Говорулин Юрий Александрович	Директор	8(4742)787302 8(961)0338222	54 пожарные наблюдатели, водители + боцы	342	15		
		Тушение возникающих лесных пожаров производится силами и средствами лесопожарных формирований в соответствии с действующими правилами тушения лесных пожаров.	в соответствии с таблицей 1.4	Говорулин Юрий Александрович	Директор	8(4742)787302 8(961)0338222	217 в соответствии с табл. 3.2	1758 в соответствии с табл. 3.2	126 в соответствии с табл. 3.2		
		Лица, использующие леса, принимают необходимые меры по недопущению распространения лесных пожаров, при необходимости привлекаются для тушения лесных пожаров	Лица, использующие леса	в соответствии с таблицами 3.4, 3.4.1				-	-	-	
		При необходимости в установленном порядке вводится особый противопожарный режим и запрет на осуществление всех видов деятельности в лесах (лесосечные работы, проведение мероприятий, охота и т.п.), за исключением работ по охране лесов от пожаров	СЖУ «Лесничества» совместно с главами муниципальных районов	в соответствии с таблицами 1.4, 1.5				28	-	28	
		Ежедневное однократное авиапатрулирование, а при наличии пожаров двукратное	-							-	-

Класс пожарной опасности	Уровень пожарной опасности	Мероприятия	Ответственные за привлечение				Силы (человек)	Средства (единиц)		
			Наименование организации	ФИО ответственного лица	Должность ответственного лица	Контактные данные		оборудование	техника	
1	2	3	4	5	6	7	8	9	10	
		Оперативные штабы по охране лесов от пожаров при наличии обстоятельств, соответствующих введению режима чрезвычайной ситуации в лесах, возникшего вследствие лесных пожаров, направляют соответствующее обращение в комиссии по предупреждению и ликвидации чрезвычайных ситуаций и обеспечению пожарной безопасности соответствующего уровня	ГУ МЧС России по Липецкой области	Разумнов Василий Сергеевич	Начальник	8(4742)228806 8(920)2406752	-	-	-	
		Усиливается интенсивность проведения противопожарной пропаганды в средствах массовой информации	СКУ «Лесничества» совместно с главами муниципальных районов в соответствии с таблицами 1.4, 1.5				-	-	-	
4 КПО	Высокая пожарная опасность	Лесопожарные формирования, илпожарная техника и оборудование находятся в полной готовности	в соответствии с таблицей 1.4	Говорузин Юрий Александрович	Директор	8(4742)787302 8(961)0338222	217 в соответствии с табл. 3.2	1758 в соответствии с табл. 3.2	126 в соответствии с табл. 3.2	
		Проводится наземное патрулирование на лесных участках не менее 3 раз с 8 до 20 часов. Ведётся дежурство на пожарных наблюдательных пунктах, не оборудованных автоматическими системами наблюдения, не реже одного раза в час с 9 до 21 часа	в соответствии с таблицей 3.2	Говорузин Юрий Александрович	Директор	8(4742)787302 8(961)0338222	70	770	35	
		Проводится двукратное авиатрулирование, а при наличии пожаров - трехкратное	-	-	-	-	54 по форме наблюдател. водители в бортах	378	15	
		Тушение возникающих лесных пожаров производится силами и средствами лесопожарных формирований в соответствии с действующими правилами тушения лесных пожаров, при необходимости для тушения лесных пожаров привлекаются лица, использующие леса	в соответствии с таблицей 1.4	Говорузин Юрий Александрович	Директор	8(4742)787302 8(961)0338222	217 в соответствии с табл. 3.2, 3.4, 3.4.1	1758 в соответствии с табл. 3.2, 3.4, 3.4.1	126 в соответствии с табл. 3.2, 3.4, 3.4.1	
		Лица, использующие леса, принимают необходимые меры по недопущению распространения лесных пожаров.	Лица использующие леса	в соответствии с таблицами 3.4, 3.4.1				340	2424	85
		При необходимости используется резерв сил и средств пожаротушения субъекта Российской Федерации	Администрация Липецкой области	Артамонов Игорь Георгиевич	Председатель КЧС и ОПБ	8(4742)228414 8(4742)250824	383 в соответствии с табл. 3.3	670 в соответствии с табл. 3.3	110 в соответствии с табл. 3.3	
		При необходимости вводится режим ограничения пребывания граждан в лесах в езде в них транспортных средств	Управление лесного хозяйства Липецкой области	Божко Юрий Николаевич	Начальник	8(4742)433061 8(903)6995308	-	-	-	
		В установленном порядке вводится особый противопожарный режим и запрет на осуществление всех видов деятельности в лесах (лесосечные работы, проведение мероприятий, охота и т.п.), за исключением работ по охране лесов от пожаров	Администрация Липецкой области	Артамонов Игорь Георгиевич	Председатель КЧС и ОПБ	8(4742)228414 8(4742)250824	-	-	-	
		Оперативные штабы по охране лесов от пожаров при наличии обстоятельств, соответствующих введению режима чрезвычайной ситуации в лесах, возникшего вследствие лесных пожаров, направляют соответствующее обращение в комиссии по предупреждению и ликвидации чрезвычайных ситуаций и обеспечению пожарной безопасности соответствующего уровня	ГУ МЧС России по Липецкой области Администрация Липецкой области	Разумнов Василий Сергеевич Артамонов Игорь Георгиевич	Начальник Председатель КЧС и ОПБ	8(4742)228806 8(920)2406752 8(4742)228414 8(4742)250824	33 в соответствии с табл. 4.1	-	-	
		Проведение противопожарной пропаганды в средствах массовой информации осуществляется не реже 1 раза в день	Управление лесного хозяйства Липецкой области	Божко Юрий Николаевич	Начальник	8(4742)433061 8(903)6995308	-	-	-	
В лесничествах обеспечивается ежедневное круглосуточное дежурство из числа ответственных лиц	СКУ «Лесничества»	в соответствии с таблицей 1.4				20	-	-		

Класс пожарной опасности	Уровень пожарной опасности	Мероприятия	Ответственные за привлечение				Силы (человек)	Средства (единиц)		
			Наименование организации	ФИО ответственного лица	Должность ответственного лица	Контактные данные		оборудование	техника	
1	2	3	4	5	6	7	8	9	10	
5 КПО	Чрезвычайная пожарная опасность	Лесопожарные формирования, их пожарная техника и оборудование находятся в полной готовности	в соответствии с таблицей 1.4	Говорулин Юрий Александрович	Директор	8(4742)787302 8(961)0838222	217 в соответствии с табл. 3.2	1758 в соответствии с табл. 3.2	126 в соответствии с табл. 3.2	
		Ведётся дежурство на пожарных наблюдательных пунктах, не оборудованных автоматическими системами наблюдения, не реже одного раза в час с 06 до 24 часов	в соответствии с таблицей 1.4	Говорулин Юрий Александрович	Директор	8(4742)787302 8(961)0838222	24	12	-	
		В лесничествах обеспечивается ежедневное круглосуточное дежурство из числа ответственных лиц	СКСУ «Лесничества»	в соответствии с таблицей 1.4				20	-	-
		Проводится наземное патрулирование на лесных территориях в течение всего светлого времени, при этом на лесных участках отнесенных к I - III классам природной пожарной опасности лесов - круглосуточно	ОСАУ «Лесопожарный центр» СКСУ «Лесничества»	в соответствии с таблицами 3.2, 3.4, 3.4.1				100	1100	50
		Проводится двукратное авиатрулирование, а при наличии пожаров - трехкратное	-				-	-	-	
		Тушение возникших лесных пожаров производится силами и средствами лесопожарных формирований в соответствии с действующими правилами тушения лесных пожаров, при необходимости для тушения лесных пожаров привлекаются лица, использующие леса	в соответствии с таблицей 1.4	Говорулин Юрий Александрович	Директор	8(4742)787302 8(961)0838222	217 в соответствии с табл. 3.2	1758 в соответствии с табл. 3.2	126 в соответствии с табл. 3.2	
		Лица, использующие леса, принимают необходимые меры по недопущению распространения лесных пожаров.	Лица использующие леса	в соответствии с таблицами 3.4, 3.4.1				340	2424	85
		Лесопожарным формированиям дополнительно придается техника с производственных работ (тракторы с плугом, бульдозеры, автотранспорт) в соответствии с законодательством лесопожарными	Лица использующие леса	в соответствии с таблицами 3.4, 3.4.1				1321	1325	183
		При необходимости используется резерв субъекта Российской Федерации.	Администрация Липецкой области	Артамонов Игорь Георгиевич	Председатель КЧС и ОПБ	8(4742)228414 8(4742)250824	383 в соответствии с табл. 3.3	670 в соответствии с табл. 3.3	110 в соответствии с табл. 3.3	
		Организовывается межрайонное маневрирование силами и средствами учреждений по тушению лесных пожаров	Управление лесного хозяйства Липецкой области	Божко Юрий Николаевич	Начальник	8(4742)433061	1661 в соответствии с таблицами 3.4, 3.4.1	3749 в соответствии с таблицами 3.4, 3.4.1	268 в соответствии с табл. 3.4, 3.4.1	
		Оперативные штабы по охране лесов от пожаров при наличии обстоятельств, соответствующих введению режима чрезвычайной ситуации в лесах, возникшего вследствие лесных пожаров, направляют соответствующее обращение в комиссии по предупреждению и ликвидации чрезвычайных ситуаций и обеспечению пожарной безопасности соответствующего уровня	ГУ МЧС России по Липецкой области	Разумнов Василий Сергеевич	Начальник	8(4742)228806 8(920)2406752	33	-	-	
			Администрация Липецкой области	Артамонов Игорь Георгиевич	Председатель КЧС и ОПБ	8(4742)228414 8(4742)250824				
			Администрация Липецкой области	Артамонов Игорь Георгиевич	Председатель КЧС и ОПБ	8(4742)228414 8(4742)250824				
		При введении в субъекте Российской Федерации режима чрезвычайной ситуации, связанной с лесными пожарами, задействуются все ресурсы пожаротушения, при необходимости межрегиональные	ГУ МЧС России по Липецкой области	Разумнов Василий Сергеевич	Начальник	8(4742)228806 8(920)2406752	2261	6177	504	
Вводится режим ограничения пребывания граждан в лесах и въезда в них транспортных средств	Управление лесного хозяйства Липецкой области	Божко Юрий Николаевич	Начальник	8(4742)433061 8(903)6995308	-	-	-			
Проведение противопожарной пропаганды в средствах массовой информации осуществляется не реже 1 раза в день.	Управление лесного хозяйства Липецкой области	Божко Юрий Николаевич	Начальник	8(4742)433061 8(903)6995308	-	-	-			
	СКСУ «Лесничества»	в соответствии с таблицей 1.4				-	-	-		

IV. Мероприятия по координации работ, связанных с тушением лесных пожаров

1. Информация об организации и функционировании соответствующих комиссий, штабов и групп по тушению лесных пожаров (включая их персональный состав, график работы и др.)

№/п/п	Наименование соответствующих комиссий, штабов и групп по тушению лесных пожаров	График работы
1	<p align="center">Комиссия по предупреждению и ликвидации чрезвычайных ситуаций и обеспечению пожарной безопасности Липецкой области. Осуществляет деятельность на основании распоряжения администрации Липецкой области от 19 июня 2009 года № 291-р "О комиссиях и спасательных службах Липецкой области".</p> <p align="center">Артамонов Игорь Георгиевич - глава администрации Липецкой области - председатель комиссии Рябченко Александр Николаевич - заместитель главы администрации Липецкой области - заместитель председателя комиссии Дуванов Алексей Васильевич - начальник управления административных органов - заместитель председателя комиссии Разумнов Василий Сергеевич - начальник Главного управления МЧС России по Липецкой области - заместитель председателя комиссии (по согласованию) Воронов Олег Сергеевич - заместитель начальника Главного управления (по гражданской обороне и защите населения) - начальник управления гражданской обороны и защиты населения Главного управления МЧС России по Липецкой области - секретарь комиссии (по согласованию)</p> <p align="center">Члены комиссии:</p> <p>Астахов Сергей Вячеславович - начальник государственного (областного) бюджетного учреждения «Управление государственной противопожарной спасательной службы» (по согласованию) Завертяев Александр Витальевич - начальник управления жилищно - коммунального хозяйства Липецкой области Беззубцев Алексей Владимирович - председатель Липецкой областной организации «Всероссийское общество спасания на водах» (по согласованию) Бодров Александр Александрович - начальник отдела государственного контроля, надзора и охраны ВЕР Азово - Черноморского территориального управления Федерального агентства по рыболовству (по согласованию) Божко Юрий Николаевич - начальник управления лесного хозяйства Липецкой области Бондарев Владимир Александрович - руководитель Управления Федеральной службы по надзору в сфере защиты прав потребителей и благополучия человека по Липецкой области (по согласованию) Мещерякову Елену Анатольевну - заместителя начальника управления потребительского рынка и ценовой политики Липецкой области Бурлова Лариса Викторовна - первый заместитель начальника управления финансов Липецкой области Бутин Антон Владимирович - директор научно - исследовательского института федерального государственного бюджетного образовательного учреждения высшего образования "Липецкий государственный технический университет" (по согласованию) Загеева Липия Александровна - и.о. начальника управления образования и науки Липецкой области Долгих Олег Валентинович - начальник управления сельского хозяйства Липецкой области Долматов Виктор Алексеевич - заместитель руководителя Верхне-Донского управления Федеральной службы по экологическому, технологическому и атомному надзору (Ростехнадзора) (по согласованию) Карасиков Сергей Николаевич - генеральный директор ООО "Газпром межрегионгаз Липецк" и АО "Газпром газораспределение Липецк" (по согласованию) Князев Дмитрий Сергеевич - заместитель начальника полиции (по охране общественного порядка) УМВД России по Липецкой области (по согласованию) Драчук Константин Александрович - заместитель генерального директора - директора филиала "Липецкэнерго" (по согласованию) Малахов Валентин Иванович - начальник управления дорог и транспорта Липецкой области Муравлев Николай Иванович - начальник филиала ООО "Газпром трансгаз Москва" "Донское линейное производственное управление магистральных газопроводов" (по согласованию) Прасолов Денис Александрович - заместитель руководителя Управления Федеральной службы по надзору в сфере природопользования (Росприроднадзора) по Липецкой области (по согласованию) Роцупкина Галина Павловна - начальник управления экологии и природных ресурсов Липецкой области Русаков Александр Константинович - заместитель начальника УФССБ России по Липецкой области (по согласованию) Власов Константин Викторович - директор Липецкого филиала ПАО "Ростелеком" (по согласованию) Сидоров Виктор Николаевич - начальник филиала ООО "Газпром трансгаз Москва" "Елецкое линейное производственное управление магистральных трубопроводов" (по согласованию) Чурсин Леонид Сергеевич - председатель совета Липецкого областного отделения «Всероссийское добровольное пожарное общество» (по согласованию) Устинов Андрей Семёнович - заместитель руководителя Донского бассейнового водного управления - начальник отдела водных ресурсов по Липецкой области (по согласованию) Соломахина Наталья Михайловна - Руководитель Липецкого центра по гидрометеорологии и мониторингу окружающей среды - филиала федерального государственного бюджетного учреждения «Центрально-Черноземное управление по гидрометеорологии и мониторингу окружающей среды» (по согласованию) Беребня Виктор Викторович - Начальник управления энергетики и тарифов Шуршук Юрий Юрьевич - начальник управления здравоохранения Липецкой области Щербатых Сергей Викторович - проректор по учебной работе федерального государственного бюджетного образовательного учреждения высшего образования "Елецкий государственный университет им. И.А. Бунина" (по согласованию)</p>	<p align="center">По мере необходимости, но не реже одного раза в месяц</p>

№/п	Наименование соответствующих комиссий, штабов и групп по тушению лесных пожаров	График работы
2	<p>Оперативный штаб по предупреждению и ликвидации чрезвычайных ситуаций Главного управления МЧС России по Липецкой области. Осуществляет деятельность на основании Положения об оперативном штабе по предупреждению и ликвидации чрезвычайных ситуаций Главного управления МЧС России по Липецкой области. Начальник оперативного штаба - начальник главного управления МЧС России по Липецкой области полковник внутренней службы Разумов Василий Сергеевич</p>	Круглосуточно в течение пожаротвсного сезона
3	<p>Оперативный штаб управления лесного хозяйства Липецкой области по охране лесов от пожаров. Осуществляет деятельность на основании Положения об оперативном штабе по организации тушения лесных пожаров на территории Липецкой области. Начальник штаба – Божко Юрий Николаевич – начальник управления лесного хозяйства. Заместитель начальника штаба – Коростелев Александр Андреевич – заместитель начальника управления лесного хозяйства. Заместитель начальника штаба – Есиков Николай Викторович – заместитель начальника управления лесного хозяйства. Члены штаба: Хлопонина Елена Анатольевна – заместитель начальника – начальник отдела финансирования и администрирования платежей за пользование лесом управления лесного хозяйства Селин Роман Игоревич – начальник отдела охраны леса – РЦДУ Свинцов Владимир Владимирович – начальник отдела федерального государственного лесного надзора (лесной охраны), федерального государственного пожарного надзора Болотина Татьяна Валерьевна – начальник отдела лесного хозяйства Говорухин Юрий Александрович – директор областного специализированного автономного учреждения «Лесопожарный центр»</p>	Ежедневно (при установлении чрезвычайной пожарной опасности, либо при наличии такого прогноза), но не реже одного раза в неделю
4	<p>Состав штаба по координации деятельности по тушению лесных пожаров в Центральном федеральном округе согласно приложению № 1 к приказу Рослесхоза от 08.06.2020 года № 537 Щендрыгин Владимир Иванович - начальник Департамента лесного хозяйства по Центральному федеральному округу, руководитель штаба Тимофеева Оксана владимировна - начальник отдела контроля и анализа охраны и защиты лесов Департамента лесного хозяйства по Центральному федеральному округу Никушина Елена Васильевна - заместитель начальника Департамента Ростгидромета по Центральному федеральному округу (по согласованию) Елисеев Константин Юрьевич - исполняющий обязанности начальника Департамента Росприроднадзора по Центральному федеральному округу (по согласованию) Ксенжепольский Игорь Евгеньевич - начальник Московского филиала ФГАУ «Оборонлес» Минобороны России (по согласованию) Жестякин Роман Владимирович - начальник Московского лесничества филиала ФГКУ «УЛХиП» Минобороны России (по согласованию) Румянцев Андрей Михайлович - полковник, начальник ФКУ «Центр управления в кризисных ситуациях Центрального регионального центра МЧС России» (по согласованию) Усольцева Нина Николаевна - начальник управления лесами Белгородской области (по согласованию) Дзубан Владимир Иванович - начальник управления лесами Брянской области (по согласованию) Кашцева Ольга Николаевна - и.о. директор Департамента лесного хозяйства администрации Владимирской области (по согласованию) Сысов Александр Николаевич - руководитель управления лесного хозяйства Воронежской области (по согласованию) Яковлев Михаил Юрьевич - председатель Комитета Ивановской области по лесному хозяйству (по согласованию) Анюхина Варвара Анатольевна - министр природных ресурсов и экологии Калужской области (по согласованию) Голубев Александр Сергеевич - директор Департамента лесного хозяйства Костромской области (по согласованию) Поляков Олег Валентинович - председатель Комитета лесного хозяйства Курской области (по согласованию) Божко Юрий Николаевич - начальник управления лесного хозяйства Липецкой области (по согласованию) Казимир Елена Юрьевна - врио председателя Комитета лесного хозяйства Московской области (по согласованию) Лебедев Игорь Владимирович - начальник управления лесами Орловской области (по согласованию) Новиков Александр Владимирович - министр природопользования Рязанской области (по согласованию) Шарин Юрий Викторович - директор Департамента Смоленской области по охране, контролю регулированию использования лесного хозяйства, объектов животного мира и среды их обитания (по согласованию) Истомин Сергей Иванович - начальник управления лесами Тамбовской области (по согласованию) Барышков Валерий Викторович - министр лесного хозяйства Правительства Тверской области (по согласованию) Журавлев Андрей Анатольевич - заместитель министра природных ресурсов и экологии Тульской области - директор Департамента лесного хозяйства (по согласованию) Савельев Николай Александрович - директор Департамента лесного хозяйства Ярославской области (по согласованию)</p>	Один раз в месяц с ноября по март, один раз в неделю в течение пожаропасного сезона

2. Перечень органов государственной власти, органов местного самоуправления, организаций, оказывающих содействие в тушении лесных пожаров

№ п/п	Наименование соответствующих органов государственной власти, органов местного самоуправления, организаций	Вид содействия, его объем	Контактные данные	Лицо, ответственное за оказание содействия	Примечание
1	ГУ МЧС России по Липецкой области	Предоставление сил и средств для тушения лесных пожаров	8(4742)228806 8(920)2406752	Разумяев Василий Сергеевич	В соответствии с соглашением
Грязинское лесничество					
1	ОКУ "Грязинское лесничество", г. Липецк, пр-д Ильича, д 1	Предоставление сил и средств для тушения лесных пожаров	8(4742)732967, 8(905)6838975	Балмочных Вячеслав Владиславович	В соответствии с уставом
2	ГАУ " Ленинский лесхоз" г.Липецк пр-д Ильича, д 1	Предоставление сил и средств для тушения лесных пожаров	8(4742)732422 8(903)8619160	Каширских Эдуард Валерьевич	В соответствии с соглашением
3	ООО "Грязинский Агрокомплекс", Липецкая обл, Грязинский р-н, с. Сивяка, ул. Пролетарская, 18	Предоставление сил и средств для тушения лесных пожаров	8(47461)34049 89030315551	Заватский Сергей Леонидович	В соответствии с соглашением
4	ИП "Митрякин", Липецкая обл, Грязинский р-н, с. Петровка	Предоставление сил и средств для тушения лесных пожаров	8(903)0322598	Митрякин Сергей Викторович	В соответствии с соглашением
5	КФХ "Плотникова", Липецкая обл, Грязинский р-н, с. Кн. Байгора	Предоставление сил и средств для тушения лесных пожаров	8(919)2543755	Плотникова Ольга Анатольевна	В соответствии с соглашением
6	КФХ "Байгора", Липецкая обл, Грязинский р-н, с. Кн. Байгора, ул. Пролетарская, 17	Предоставление сил и средств для тушения лесных пожаров	8(47461)38873	Шама Елена Анатольевна	В соответствии с соглашением
7	КФХ "Федянина", Липецкая обл, Грязинский р-н, д.Кр.Выселки	Предоставление сил и средств для тушения лесных пожаров	8(919)2535411	Федянина Елена Юрьевна	В соответствии с соглашением
8	ОАО АПО "Дружба", Липецкая обл, Грязинский р-н, с. Яркувко	Предоставление сил и средств для тушения лесных пожаров	8(47461)36116	Костяев Владимир Васильевич	В соответствии с соглашением
9	Двуреченский сельсовет	Предоставление сил и средств для тушения лесных пожаров	89205105886	Чебогарева Елена Николаевна	В соответствии с соглашением
10	Сопкинский сельсовет	Предоставление сил и средств для тушения лесных пожаров	89508033207	Царьков Александр Юрьевич	В соответствии с соглашением
11	Карамашевский сельсовет	Предоставление сил и средств для тушения лесных пожаров	8961030818	Срлова Елена Михайловна	В соответствии с соглашением
12	Казинский сельсовет	Предоставление сил и средств для тушения лесных пожаров	89102538293	Кирилова Татьяна Юрьевна	В соответствии с соглашением
13	Бутырский сельсовет	Предоставление сил и средств для тушения лесных пожаров	89205247501	Горбунова Мария Ивановна	В соответствии с соглашением
14	Плехановский сельсовет	Предоставление сил и средств для тушения лесных пожаров	89202407942	Смоляников Александр Николаевич	В соответствии с соглашением
15	Яркувский сельсовет	Предоставление сил и средств для тушения лесных пожаров	89092224140	Новиков Евгений Васильевич	В соответствии с соглашением
16	Фашевский сельсовет	Предоставление сил и средств для тушения лесных пожаров	89525996807	Щербakov Николай Александрович	В соответствии с соглашением
17	Грязинский сельсовет	Предоставление сил и средств для тушения лесных пожаров	89103532876	Костенко Иван Алексеевич	В соответствии с соглашением
18	Корововский сельсовет	Предоставление сил и средств для тушения лесных пожаров	89036995242	Буркова Галина Михайловна	В соответствии с соглашением
19	Петровский сельсовет	Предоставление сил и средств для тушения лесных пожаров	89158554828	Цурик Сергей Васильевич	В соответствии с соглашением
20	Верхне - Тельшовский сельсовет	Предоставление сил и средств для тушения лесных пожаров	89601595867	Сушкова Людмила Владимировна	В соответствии с соглашением
21	Тельшовский сельсовет	Предоставление сил и средств для тушения лесных пожаров	89205137059	Боев Сергей Анатольевич	В соответствии с соглашением
22	Князбейгородский сельсовет	Предоставление сил и средств для тушения лесных пожаров	89056895990	Клещина Татьяна Ивановна	В соответствии с соглашением
Данковское лесничество					
1	ОКУ "Данковское лесничество" г. Данков ул. Кирова д 146 г. Лебедянь ул. Некрасова д 1 "б"	Предоставление сил и средств для тушения лесных пожаров	8(47465)66694 8(920)5119108	Евсеев Юрий Владимирович	В соответствии с уставом
2	ГАУ "Чаплыгинский лесхоз" г. Данков ул. Кирова д 146 г. Лебедянь ул. Некрасова д 1 "б"	Предоставление сил и средств для тушения лесных пожаров	8(903)8654286	Чекмасов Евгений Анатольевич	В соответствии с соглашением
3	ООО "Вагустройство и озеленение" г.Данков ул. Коммунальная д 21 "а"	Предоставление сил и средств для тушения лесных пожаров	8(47466)67320	Бодунов А.И.	В соответствии с соглашением
4	Комплекс "Данковский" филиал "Северный" ОГУП "Липецкоблводоканал" г.Данков ул. Коммунальная д 21 "а"	Предоставление сил и средств для тушения лесных пожаров	8(47465)66485	Дубинин А.С.	В соответствии с соглашением
5	Северо-Западный филиал ОГУП "Липецкоблводоканал" г.Данков ул. Мира д 72 "а"	Предоставление сил и средств для тушения лесных пожаров	8(47465)60725	Кубышин Н.А.	В соответствии с соглашением
6	Сельское поселение Слободской сельсовет	Предоставление сил и средств для тушения лесных пожаров	8(915)8557644	Двойченко А.В.	В соответствии с соглашением
7	Сельское поселение Троескуровский сельсовет	Предоставление сил и средств для тушения лесных пожаров	8(906)5925045	Щербakov А.В.	В соответствии с соглашением
8	Сельское поселение Шовкинский сельсовет	Предоставление сил и средств для тушения лесных пожаров	8(47466) 30230	Тяпкина Е.В.	В соответствии с соглашением
Добровское лесничество					
1	ОКУ "Добровское лесничество", пос. Зарница, Добровского района Липецкой области	Предоставление сил и средств для тушения лесных пожаров	8(47463)46115, 8(920)2448019	Востриков Алексей Петрович	В соответствии с уставом
2	ГАУ "Добровский лесхоз", пос. Зарница, Добровского района Липецкой области	Предоставление сил и средств для тушения лесных пожаров	8(47463)21190, 8(903)8649767, 8(920)5085285	Забабурин Геннадий Иванович	В соответствии с соглашением
3	ИП Золотарев с.Махово, Добровского района Липецкой области	Предоставление сил и средств для тушения лесных пожаров	8(47463)34131 8(910)3546419	Золотарев Владимир Иванович	В соответствии с соглашением
4	Липецкий филиал АО "АгроГард" Добровского района Липецкой области, отделение Боритовка	Предоставление сил и средств для тушения лесных пожаров	8(47463)30171 8(904)6805648	Панкратов Николай Иванович	В соответствии с соглашением
5	ООО "Путятинский, с.Путятно Добровского района Липецкой области	Предоставление сил и средств для тушения лесных пожаров	8(47463)38142 8(905)6812280	Киселев Александр Юрьевич	В соответствии с соглашением
6	ИП КФХ "Кривецкое" с.Кривец, Добровского района Липецкой области	Предоставление сил и средств для тушения лесных пожаров	8(960)1509798	Попов Виктор Иванович	В соответствии с соглашением
7	ЗАО АПК "Кировское", с. Волчье Добровского района Липецкой области	Предоставление сил и средств для тушения лесных пожаров	8(47463)39134 8(920)5159559	Копылов Сергей Сергеевич	В соответствии с соглашением
8	ООО СХПК "Мокрое", с. Мокрое Лебедянского района Липецкой области	Предоставление сил и средств для тушения лесных пожаров	8(47466) 32310	Корвякова Ольга Викторовна	В соответствии с соглашением
9	Преображенское сельское поселение	Предоставление сил и средств для тушения лесных пожаров	8 (952)5935490	Емельянова Л.М.	В соответствии с соглашением
10	Кривецкое сельское поселение	Предоставление сил и средств для тушения лесных пожаров	8 (920)5163589	Грецов А.С.	В соответствии с соглашением
11	Боритовское сельское поселение	Предоставление сил и средств для тушения лесных пожаров	8 (980)2506720	Емельяненко Е.А.	В соответствии с соглашением

2. Перечень органов государственной власти, органов местного самоуправления, организаций, оказывающих содействие в тушении лесных пожаров

№ п/п	Наименование соответствующих органов государственной власти, органов местного самоуправления, организаций	Вид содействия, его объем	Контактные данные	Лицо, ответственное за оказание содействия	Примечание
12	Б.Хомутовское сельское поселение	Предоставление сил и средств для тушения лесных пожаров	8 (951)3082279	Ступин Н.В.	В соответствии с соглашением
13	Кореньевщинское сельское поселение	Предоставление сил и средств для тушения лесных пожаров	8 (920)5071098	Москалева С.В.	В соответствии с соглашением
14	Трубчинское сельское поселение	Предоставление сил и средств для тушения лесных пожаров	8 (905)6809417	Коврегина А.М.	В соответствии с соглашением
15	Добровское сельское поселение	Предоставление сил и средств для тушения лесных пожаров	8 (904)6824936	Золотарев А.Н.	В соответствии с соглашением
16	Пулятинское сельское поселение	Предоставление сил и средств для тушения лесных пожаров	8 (920)5069251	Кудрявцева В.И.	В соответствии с соглашением
17	Панинское сельское поселение	Предоставление сил и средств для тушения лесных пожаров	8 (905)0445979	Пучков Г.П.	В соответствии с соглашением
18	Замарыновское сельское поселение	Предоставление сил и средств для тушения лесных пожаров	8 (920)5470791	Мерляков А.С.	В соответствии с соглашением
19	Поройское сельское поселение	Предоставление сил и средств для тушения лесных пожаров	8 (905)6878971	Карасюк И.В.	В соответствии с соглашением
20	Екатеринское сельское поселение	Предоставление сил и средств для тушения лесных пожаров	8 (920)5152151	Забуркина В.В.	В соответствии с соглашением
21	Болоченское сельское поселение	Предоставление сил и средств для тушения лесных пожаров	8 (920)5171085	Ширин В.С.	В соответствии с соглашением
22	Маховское сельское поселение	Предоставление сил и средств для тушения лесных пожаров	8 (919)1660296	Фролов М.Н.	В соответствии с соглашением
23	Калининское сельское поселение	Предоставление сил и средств для тушения лесных пожаров	8 (903)6432294	Глутов Н.И.	В соответствии с соглашением
Донское лесничество					
1	ГАУ "Донской лесхоз"	Предоставление сил и средств для тушения лесных пожаров	8(4747)33400, 8(906)5940020	Яськов Юрий Викторович	В соответствии с уставом
2	ОКУ "Донское лесничество"	Предоставление сил и средств для тушения лесных пожаров	8(920)5473202	Кривошапкин Максим Александрович	В соответствии с соглашением
3	ООО "Тихий Дон"	Предоставление сил и средств для тушения лесных пожаров	8(4747)48210	Свиштунов Александр Владимирович	В соответствии с соглашением
4	ОАО "Патриаршенское хлебоприемное предприятие"	Предоставление сил и средств для тушения лесных пожаров	8(905)6819636, 8(4747)33277	Трубицина Татьяна Николаевна	В соответствии с соглашением
5	ЗАО "Ивское"	Предоставление сил и средств для тушения лесных пожаров	8(920)5237300 8(4742)752110	Баранов Александр Викторович	В соответствии с соглашением
6	ООО "Новолипецкое"	Предоставление сил и средств для тушения лесных пожаров	8(4742)751010	Семенов Владимир Николаевич	В соответствии с соглашением
7	Администрация сельского поселения Боринский сельсовет	Предоставление сил и средств для тушения лесных пожаров	8(4742)761234	Верогаева Екатерина Владимировна	В соответствии с соглашением
8	Администрация сельского поселения Косыревский сельсовет	Предоставление сил и средств для тушения лесных пожаров	8(903)8616466	Чеботарева Надежда Михайловна	В соответствии с соглашением
9	Администрация сельского поселения Новодеревенский сельсовет	Предоставление сил и средств для тушения лесных пожаров	8(920)2451247	Мияков Александр Сергеевич	В соответствии с соглашением
10	Администрация сельского поселения Сенцовский сельсовет	Предоставление сил и средств для тушения лесных пожаров	8(920)2439805	Холопкин Алексей Иванович	В соответствии с соглашением
11	Администрация сельского поселения Частодубравский сельсовет	Предоставление сил и средств для тушения лесных пожаров	8(952)5972572	Попов Руслан Вячеславович	В соответствии с соглашением
12	Скорняковский сельсовет	Предоставление сил и средств для тушения лесных пожаров	8(920)5115144	Корова Любовь Васильевна	В соответствии с соглашением
13	Рогожинский сельсовет	Предоставление сил и средств для тушения лесных пожаров	8(4747)45212, 8(906)6840253	Самойлова Татьяна Геннадьевна	В соответствии с соглашением
14	Донской сельсовет	Предоставление сил и средств для тушения лесных пожаров	8(4747)33140, 8(905)6872401	Юрцева Ольга Ивановна	В соответствии с соглашением
15	Верхнедудинский сельсовет	Предоставление сил и средств для тушения лесных пожаров	8(920)5028420	Рябых Олеся Николаевна	В соответствии с соглашением
16	Бутырский сельсовет	Предоставление сил и средств для тушения лесных пожаров	8(4747)39297, 8(903)0287459	Лукин Владимир Михайлович	В соответствии с соглашением
Елецкое лесничество					
1	ГАУ "Елецкий лесхоз"	Предоставление сил и средств для тушения лесных пожаров	8(47467)95813 8(905)6885500	Меркулов Андрей Михайлович	В соответствии с соглашением
2	ОКУ "Елецкое лесничество"	Предоставление сил и средств для тушения лесных пожаров	8(47467)95814, 8(903)8665845	Радин Александр Евгеньевич	В соответствии с уставом
3	ООО «АГРОФИРМА ВЛЕЦКИЙ» Елецкий р-он п.Елецкий	Предоставление сил и средств для тушения лесных пожаров	8(47467)20627	Ретинский Виктор Александрович	В соответствии с соглашением
4	ООО «Елецкий Агрокомплекс» Елецкий р-он п.Маяк	Предоставление сил и средств для тушения лесных пожаров	8(47467)59831, 8(909)2230744	Болгов Владимир Александрович	В соответствии с соглашением
5	ООО «Светлый путь», Елецкий р-он, с.Каменское,	Предоставление сил и средств для тушения лесных пожаров	8(47467)91778, 91124 8(906)7584572	Глухадель Вячеслав Николаевич	В соответствии с соглашением
6	ООО «Колос Агро», Елецкий р-он, д.Казинка,	Предоставление сил и средств для тушения лесных пожаров	8(47467)20363, 97236, 8(903)8647440	Панов Евгений Алексеевич	В соответствии с соглашением
7	ООО "Колос" Измалковский р-он	Предоставление сил и средств для тушения лесных пожаров	8(47478)34287, 8(906)5937882	Дорохов Дмитрий Игоревич	В соответствии с соглашением
8	ООО "УсАгро" Измалковский р-он, д. Панкратовка	Предоставление сил и средств для тушения лесных пожаров	8(952)5993366, 8(47478)41219	Пяткин Валерий Михайлович	В соответствии с соглашением
9	КФХ "Родничок" Измалковский р-он, д. Бараново	Предоставление сил и средств для тушения лесных пожаров	8(910)3520009	Дорохин Юрий Иванович	В соответствии с соглашением
10	ООО "Согласие" с. Измалково	Предоставление сил и средств для тушения лесных пожаров	8(47478)22522 8(961)0356524	Толстенько Михаил Юрьевич	В соответствии с соглашением
11	АО Агрофирма "Заречье" Становлянский р-он	Предоставление сил и средств для тушения лесных пожаров	8(47476)24156 8(961)6026650	Швернев Леонид Владимирович	В соответствии с соглашением
12	ООО "Датский бекоп" с. Толстая Дубрава Становлянский р-он	Предоставление сил и средств для тушения лесных пожаров	8(47476)28327, 22743, 8(905)0443300	Бент Йенсен Кьертгор	В соответствии с соглашением
13	ООО "АГРОФИРМА ВЛЕЦКИЙ" с. Верхнедудинское Краснинский р-он	Предоставление сил и средств для тушения лесных пожаров	8(47469)63233, 8(47469)63223 / 8(961)6026225	Тихомиров Глеб Евгеньевич/Нестеров Александр Викторович	В соответствии с соглашением
14	АО "Рождественский карьер" п. Лески Краснинский р-он	Предоставление сил и средств для тушения лесных пожаров	8(47469)64246	Козлов Павел Геннадьевич	В соответствии с соглашением
15	Администрация с.п. Черкасский с/с	Предоставление сил и средств для тушения лесных пожаров	8(47467)99489, 8(903)6437273	Бугас Иван Иванович	В соответствии с соглашением
16	Администрация с.п. Низяе - Боргольский с/с	Предоставление сил и средств для тушения лесных пожаров	8(47467)92559, 8(910)3576462	Сенчакова Лидия Николаевна	В соответствии с соглашением
17	Администрация с.п. Архангельский с/с	Предоставление сил и средств для тушения лесных пожаров	8(47467)98649, 8(910)2501718 8(910)2501718	Сенчаков Дмитрий Николаевич	В соответствии с соглашением

2. Перечень органов государственной власти, органов местного самоуправления, организаций, оказывающих содействие в тушении лесных пожаров

№ п/п	Наименование соответствующих органов государственной власти, органов местного самоуправления, организаций	Вид содействия, его объем	Контактные данные	Лицо, ответственное за оказание содействия	Примечание
18	Администрация с.п. Мало - Боевский с/с	Предоставление сил и средств для тушения лесных пожаров	8(47467)97623, 8(909)2205230	Назаров Геннадий Вячеславович	В соответствии с соглашением
19	Администрация с.п. Лавский с/с	Предоставление сил и средств для тушения лесных пожаров	8(47467)97230, 8(47467) 97048, 8(910)3509901	Овсянников Вадим Николаевич	В соответствии с соглашением
20	Администрация с.п. Белецкий с/с	Предоставление сил и средств для тушения лесных пожаров	8(47467)97746, 8(910)3502098	Егоров Олег Иванович	В соответствии с соглашением
21	Администрация с.п. Сокольский с/с	Предоставление сил и средств для тушения лесных пожаров	8(47467)95207, 8(919)1609899	Цедов Александр Викторович	В соответствии с соглашением
22	Администрация с.п. Гудаловский с/с	Предоставление сил и средств для тушения лесных пожаров	8(47469)65210, 8(960)1553649	Фомкин Денис Анатольевич	В соответствии с соглашением
23	Администрация с.п. Краснинский с/с	Предоставление сил и средств для тушения лесных пожаров	8(47469)20418, 8(903)0323926	Замиралов Валерий Геннадьевич	В соответствии с соглашением
24	Администрация с.п. Дрезгаловский с/с	Предоставление сил и средств для тушения лесных пожаров	8(47469)63218, 8(920)2419229	Трофимов Иван Иванович	В соответствии с соглашением
25	Администрация с.п. Суходольский с/с	Предоставление сил и средств для тушения лесных пожаров	8(47469)76213, 8(906)5943330	Лютюкова Елена Ивановна	В соответствии с соглашением
26	Администрация с.п. Яблонский с/с	Предоставление сил и средств для тушения лесных пожаров	8(47469)62219, 8(905)6852324	Савин Сергей Михайлович	В соответствии с соглашением
27	Администрация с.п. Александровский с/с	Предоставление сил и средств для тушения лесных пожаров	8(47469)20465, 8(900)5981273	Кострикина Валентина Алексеевна	В соответствии с соглашением
28	Администрация с.п. Чемодановский с/с	Предоставление сил и средств для тушения лесных пожаров	8(47476)26324, 8(903)8448500	Алтунина Мария Алексеевна	В соответствии с соглашением
29	Администрация с.п. Лесно - Локотский с/с	Предоставление сил и средств для тушения лесных пожаров	8(47476)26150, 8(961)6003208	Карабанов Владимир Сергеевич	В соответствии с соглашением
30	Администрация с.п. Огневский с/с	Предоставление сил и средств для тушения лесных пожаров	8(47476)27473, 8(905)6821764	Грошева Галина Николаевна	В соответствии с соглашением
31	Администрация с.п. Островский с/с	Предоставление сил и средств для тушения лесных пожаров	8(47476)27735, 8(906)6878722	Векшин Геннадий Николаевич	В соответствии с соглашением
32	Администрация с.п. Солыевский с/с	Предоставление сил и средств для тушения лесных пожаров	8(47476)26431, 8(920)5194135	Исаев Владимир Борисович	В соответствии с соглашением
33	Администрация с.п. Успенский с/с	Предоставление сил и средств для тушения лесных пожаров	8(47476)26719, 8(903)0282499	Зеларова Любовь Алексеевна	В соответствии с соглашением
34	Администрация с.п. Домовинский с/с	Предоставление сил и средств для тушения лесных пожаров	8(47478)40241, 8(960)1473905	Цельковская Зоя Александровна	В соответствии с соглашением
35	Администрация с.п. Преображенский с/с	Предоставление сил и средств для тушения лесных пожаров	8(47478)36237, 8(905)6851147	Никульников Геннадий Владимирович	В соответствии с соглашением
36	Администрация с.п. Пятницкий с/с	Предоставление сил и средств для тушения лесных пожаров	8(47478)38156, 8(910)3505314	Анисимов Александр Николаевич	В соответствии с соглашением
37	Администрация с.п. Васильевский с/с	Предоставление сил и средств для тушения лесных пожаров	8(47478)32221, 8(960)1430883	Шулгин Владимир Георгиевич	В соответствии с соглашением
38	Администрация с.п. Петровский с/с	Предоставление сил и средств для тушения лесных пожаров	8(47478)42239, 8(920)5181067	Карташов Александр Николаевич	В соответствии с соглашением
39	Администрация с.п. Измалковский с/с	Предоставление сил и средств для тушения лесных пожаров	8(47478)22476, 8(919)1691732	Тихон Светлана Алексеевна	В соответствии с соглашением
Задонское лесничество					
1	ОКУ "Задонское лесничество" г. Задонск ул. М. Горького д. 105	Предоставление сил и средств для тушения лесных пожаров	8(47471)21236, 8(920)5037964	Рубцов Александр Александрович	В соответствии с уставом
2	ГАУ "Задонский лесхоз" г. Задонск ул. М. Горького д. 105	Предоставление сил и средств для тушения лесных пожаров	8(47471)24081, 8(906)5929824	Гриднев Николай Николаевич	В соответствии с соглашением
3	ГАУ "Хлевенский лесхоз" с. Хлевное ул. Свободы д. 31	Предоставление сил и средств для тушения лесных пожаров	8(47477)22434, 8(920)2498995	Поляев Александр Михайлович	В соответствии с соглашением
4	АО АПО «Аврора»	Предоставление сил и средств для тушения лесных пожаров	89610319040, 8(47471)21618, 8(47471)24209	Маликов Сергей Юрьевич	В соответствии с соглашением
5	Комплексе "Задонский" филиала "Центральный" ОГУП "Липецкоблводоканал"	Предоставление сил и средств для тушения лесных пожаров	8(47471)25773	Мосолов Николай Иванович	В соответствии с соглашением
6	Коммунальщик	Предоставление сил и средств для тушения лесных пожаров	8(47471)21093	Паварин Василий Петрович	В соответствии с соглашением
7	Акционерное общество работников "Народное предприятие ЖСК "Хлевенское"	Предоставление сил и средств для тушения лесных пожаров	8(47477)21178	Булавин А.И.	В соответствии с соглашением
8	Ур. «Савики», Конь- Коледское лесничество УОЛ ВГЛТА	Предоставление сил и средств для тушения лесных пожаров	89202454311	Саввин Михаил Иванович	договор постоянного (бесрочного) пользования
9	Филиал "Хлевное" АО "Мостотрест-Сервис"	Предоставление сил и средств для тушения лесных пожаров	89205185119	Бухтояров И.Н.	В соответствии с соглашением
10	Ольшанский сельсовет	Предоставление сил и средств для тушения лесных пожаров	8(47471)42296	Федоров И.В.	В соответствии с соглашением
11	Верхнезадонский сельсовет	Предоставление сил и средств для тушения лесных пожаров	8(47471)21423	Гриднев Л.А.	В соответствии с соглашением
12	Юрьевский сельсовет	Предоставление сил и средств для тушения лесных пожаров	8(47471)30241	Тюрин Н.В.	В соответствии с соглашением
13	Каменский сельсовет	Предоставление сил и средств для тушения лесных пожаров	8(47471)47232	Гресов А.С.	В соответствии с соглашением
14	Козьмовский сельсовет	Предоставление сил и средств для тушения лесных пожаров	8(47471)34382	Стебенева Н.А.	В соответствии с соглашением

2. Перечень органов государственной власти, органов местного самоуправления, организаций, оказывающих содействие в тушении лесных пожаров

№ п/п	Наименование соответствующих органов государственной власти, органов местного самоуправления, организаций	Вид содействия, его объем	Контактные данные	Лпцо, ответственное за оказание содействия	Примечание
15	Камышевский сельсовет	Предоставление сил и средств для тушения лесных пожаров	8(47471)36221	Мелихов Ю.В.	В соответствии с соглашением
16	Дмиряшевский сельсовет	Предоставление сил и средств для тушения лесных пожаров	8(47477)38351	Делов А.В.	В соответствии с соглашением
17	Хлевенский сельсовет	Предоставление сил и средств для тушения лесных пожаров	8(47477)21431	Пожидаев А.В.	В соответствии с соглашением
18	Олеховский сельсовет	Предоставление сил и средств для тушения лесных пожаров	8(47477)36130	Тамбовцев А.В.	В соответствии с соглашением
19	Евденский сельсовет	Предоставление сил и средств для тушения лесных пожаров	8(47477)32144	Югов С.И.	В соответствии с соглашением
20	Елец-Маланинский сельсовет	Предоставление сил и средств для тушения лесных пожаров	8(47477)41131	Львыкин В.С.	В соответствии с соглашением
21	Воробьевский сельсовет	Предоставление сил и средств для тушения лесных пожаров	8(47477)33169	Бунеева А.А.	В соответствии с соглашением
22	Елец-Лозовский сельсовет	Предоставление сил и средств для тушения лесных пожаров	8(47477)31184	Березина Г.В.	В соответствии с соглашением
23	Верхне-Кольбельский сельсовет	Предоставление сил и средств для тушения лесных пожаров	8(47477)40110	Копьев Ю.В.	В соответствии с соглашением
24	Ново-Дубовской сельсовет	Предоставление сил и средств для тушения лесных пожаров	8(47477)30114	Пырков Г.В.	В соответствии с соглашением
25	Синдякинский сельсовет	Предоставление сил и средств для тушения лесных пожаров	8(47477)34133	Худяков В.В.	В соответствии с соглашением
26	Нижне-Кольбельский сельсовет	Предоставление сил и средств для тушения лесных пожаров	8(47477)39118	Ушаков Н.Н.	В соответствии с соглашением
27	КХ "Речное"	Предоставление сил и средств для тушения лесных пожаров	8(47477)38509	Коротких В.И.	В соответствии с соглашением
28	ИП Климентов С.Н.	Предоставление сил и средств для тушения лесных пожаров	8(47477)38334	Климентов С.Н.	В соответствии с соглашением
29	КФХ "Ручье"	Предоставление сил и средств для тушения лесных пожаров	89202454227	Родионов Ф.В.	В соответствии с соглашением
30	ООО "Золотой пяточек"	Предоставление сил и средств для тушения лесных пожаров	89005951917	Бочарников В.В.	В соответствии с соглашением
31	ООО "Москва-на-Дону"	Предоставление сил и средств для тушения лесных пожаров	89191922119	Миролюбов С.В.	В соответствии с соглашением
32	ЗАО "Зеро"	Предоставление сил и средств для тушения лесных пожаров	8(47477)30123	Бобин Н.Н.	В соответствии с соглашением
33	ООО "Авангард-Агро/Липецк "СХП Хлевенское"	Предоставление сил и средств для тушения лесных пожаров	89056838421	Пожидаев О.Б.	В соответствии с соглашением
Липецкое городское лесничество					
1	ОКУ "Липецкое городское лесничество" г. Липецк, пр.-д Ильича, 1	Предоставление сил и средств для тушения лесных пожаров	8(905)0440973	Аверин Евгений Владимирович	В соответствии с уездом
2	ООО "Липецк-Гидромеханизация"	Предоставление сил и средств для тушения лесных пожаров	8(910)2500600	Антонов Александр Тихонович	В соответствии с соглашением
3	МБУ "Управление благоустройства города Липецка"	Предоставление сил и средств для тушения лесных пожаров	8(4742) 33-15-01	Романчукевич Алексей Ярославич	В соответствии с соглашением
4	МКУ "Управление по делам ГО и ЧС г. Липецка"	Предоставление сил и средств для тушения лесных пожаров	8(4742) 33-40-17	Новиков Николай Александрович	В соответствии с соглашением
5	ООО "Липецкий силикатный завод"	Предоставление сил и средств для тушения лесных пожаров	8(910)7428739	Сазонов Василий Алексеевич	В соответствии с соглашением
6	МУП "Липецкая станция аэрации"	Предоставление сил и средств для тушения лесных пожаров	8(4742)73-23-42	Думенко Елена Аватольевна	В соответствии с соглашением
Тербунское лесничество					
1	ОКУ "Тербунское лесничество" Липецкая область с. Тербунь ул. Лесная 5	Предоставление сил и средств для тушения лесных пожаров	8(47474)21610, 8(920)5087188	Тищенко Николай Тихонович	В соответствии с уездом
2	ГАУ "Тербунский лесхоз" Липецкая область с. Тербунь ул. Лесная, 5	Предоставление сил и средств для тушения лесных пожаров	8(47474)29451, 8(905)6860100	Семенов Николай Иванович	В соответствии с соглашением
3	ООО "Борковский" с. Борки	Предоставление сил и средств для тушения лесных пожаров	8(47474)23722, 8(980)3572568	Разников Михаил Григорьевич	В соответствии с соглашением
4	ООО "Агрофирма Елецкий" округ Тербунский	Предоставление сил и средств для тушения лесных пожаров	8(47474)29748, 8(905)6810539	Коновал Александр Иванович	В соответствии с соглашением
5	ООО "Сельхозинвест" с. Тербунь	Предоставление сил и средств для тушения лесных пожаров	8(47474)21630, 8(905)0447007	Кадыров Сафир Вагитович	В соответствии с соглашением
6	ИП глава КФХ Алексин В.Н.	Предоставление сил и средств для тушения лесных пожаров	8(905)6872522	Алексин Василий Николаевич	В соответствии с соглашением
7	Тульский сельсовет	Предоставление сил и средств для тушения лесных пожаров	8(47474)26747, 8(903)0326891	Болгова Ольга Николаевна	В соответствии с соглашением
8	Борковский сельсовет	Предоставление сил и средств для тушения лесных пожаров	8(47474)23739, 8(915)5524513	Жинкин Василий Иванович	В соответствии с соглашением
9	Второй Тербунский сельсовет	Предоставление сил и средств для тушения лесных пожаров	8(47474)28250, 8(920)5123502	Хромых Сергей Сергеевич	В соответствии с соглашением
10	Озерский сельсовет	Предоставление сил и средств для тушения лесных пожаров	8(47474)25222, 8(906)6875364	Батищева Любовь Николаевна	В соответствии с соглашением
Уманское лесничество					
1	ОКУ "Уманское лесничество" с. Куликово ул. Лесная д.10	Предоставление сил и средств для тушения лесных пожаров	8(920)5415394	Титаренко Денис Сергеевич	В соответствии с соглашением
2	ГАУ "Куликовский лесхоз" с. Куликово ул. Лесная д.10	Предоставление сил и средств для тушения лесных пожаров	8(905)8554238	Сергеев Анатолий Анатольевич	В соответствии с соглашением
3	ОАО "АК 2068" г. Умань ул. Маяковского 2/а	Предоставление сил и средств для тушения лесных пожаров	8(47472)21037, 21038	Самойлов Геннадий Николаевич	В соответствии с соглашением
4	Уманский филиал ОГУП "Липецкдоравтоцентр" ул. Воеводы Вильямюва д.29	Предоставление сил и средств для тушения лесных пожаров	8(47472)22349	Кондрашкин Алексей Юрьевич	В соответствии с соглашением
5	Октябрьский сельсовет ул. Пр.Революции 85	Предоставление сил и средств для тушения лесных пожаров	8(47472)35311, 8(910)2543355	Тонких Алексей Иванович	В соответствии с соглашением
6	Березинский сельсовет ул.Ворошилово 95/а	Предоставление сил и средств для тушения лесных пожаров	8(47472)25115, 8(951)3040740	Проньев Олег Николаевич	В соответствии с соглашением
7	Излегощенский сельсовет ул. Центральная 71	Предоставление сил и средств для тушения лесных пожаров	8(47472)24734, 8(920)5097750	Тепляков Николай Сергеевич	В соответствии с соглашением
8	Поддубровский сельсовет ул.Центральная 24	Предоставление сил и средств для тушения лесных пожаров	8(47472)26717, 8(910)3546812	Атагани Анатолий Александрович	В соответствии с соглашением
9	Боровской сельсовет ул.Центральная д.45	Предоставление сил и средств для тушения лесных пожаров	8(47472)26310, 8(961)0331773	Зайцева Надежда Николаевна	В соответствии с соглашением
10	Куликовский сельсовет с.Куликово ул.Луткова 23	Предоставление сил и средств для тушения лесных пожаров	8(47472)36521, 8(920)5183441	Некрасов Александр Сергеевич	В соответствии с соглашением

2. Перечень органов государственной власти, органов местного самоуправления, организаций, оказывающих содействие в тушении лесных пожаров

№ п/п	Наименование соответствующих органов государственной власти, органов местного самоуправления, организаций	Вид содействия, его объем	Контактные данные	Лицо, ответственное за оказание содействия	Примечание
Чаплыгинское лесничество					
1	ОКУ "Чаплыгинское лесничество"	Предоставление сил и средств для тушения лесных пожаров	8(47475)23059, 8(920)5166038	Морозов Александр Иванович	В соответствии с уставом
2	ГАУ "Чаплыгинский лесхоз"	Предоставление сил и средств для тушения лесных пожаров	8(47475)21240, 8(903)8654286	Чекмазов Евгений Аватольевич	В соответствии с соглашением
3	ООО "Чаплыгинский лесхоз"	Предоставление сил и средств для тушения лесных пожаров	8(904)6983957	Рязанова Светлана Эдуардовна	В соответствии с соглашением
4	МУП "Благоустройство"	Предоставление сил и средств для тушения лесных пожаров	8(47464)24622	Марчев Владимир Аватольевич	В соответствии с соглашением
5	АО работников НП Чаплыгинское Спец.АТП	Предоставление сил и средств для тушения лесных пожаров	8(47475) 24189, 89050456977	Зацепин Александр Александрович	В соответствии с соглашением
6	ОГУП "Липецк водокавал" Комплеке Чаплыгинский филиал Восточный	Предоставление сил и средств для тушения лесных пожаров	8(47475) 21073, 8(962)3511366	Смирнов Андрей Вячеславович	В соответствии с соглашением
7	Филиал Чаплыгинский ОГУП "Липецкдоравтоцентр"	Предоставление сил и средств для тушения лесных пожаров	8(915)8582185	Анжков Николай Александрович	В соответствии с соглашением
8	АО работников НП Чаплыгинавто	Предоставление сил и средств для тушения лесных пожаров	(47475)21030	Ерхов Игорь Аватольевич	В соответствии с соглашением
9	Троицкий сельсовет	Предоставление сил и средств для тушения лесных пожаров	8(920)5153847	Меркулов Николай Михайлович	В соответствии с соглашением
10	Знаменский сельсовет	Предоставление сил и средств для тушения лесных пожаров	8(47464)38143; 8(920)5120745	Евгеева Татьяна Александровна	В соответствии с соглашением
11	Октябрьский сельсовет	Предоставление сил и средств для тушения лесных пожаров	8(47464)22217, 8(920)5048686	Тетцов Максим Сергеевич	В соответствии с соглашением
12	Гагаринский сельсовет	Предоставление сил и средств для тушения лесных пожаров	8(920)5120745	Цыганова Елена Константиновна	В соответствии с соглашением
13	Домачевский сельсовет	Предоставление сил и средств для тушения лесных пожаров	8(905)6837097	Машков Александр Николаевич	В соответствии с соглашением
14	Дубовской сельсовет	Предоставление сил и средств для тушения лесных пожаров	8(47475) 35114, 8(904)2816676	Докучаев Николай Ильич	В соответствии с соглашением
15	Буковской сельсовет	Предоставление сил и средств для тушения лесных пожаров	8(915)5569708, 8(903)8658417	Даньшин Александр Михайлович	В соответствии с соглашением
16	Кольбельский сельсовет	Предоставление сил и средств для тушения лесных пожаров	8(47475)34648, 8(961)0366870	Воронкежева Раиса Владимировна	В соответствии с соглашением
17	Ломовской сельсовет	Предоставление сил и средств для тушения лесных пожаров	8(47475)34113, 8(960)1486764	Путятина Елена Николаевна	В соответствии с соглашением
18	Новополяевский сельсовет	Предоставление сил и средств для тушения лесных пожаров	8(47475) 32535, 8(900)6005209	Орлов Виктор Алексеевич	В соответствии с соглашением

V. Меры по созданию резерва пожарной техники и оборудования, противопожарного снаряжения и противопожарного инвентаря, транспортных средств и горюче-смазочных материалов. Перечень лесопожарных формирований пожарной техники и оборудования, подлежащих включению в межрегиональный план маневрирования лесопожарных формирований пожарной техники и оборудования

1. Меры по созданию резерва пожарной техники и оборудования, противопожарного снаряжения и инвентаря, транспортных средств и горюче-смазочных материалов					
№ п/п	Вид пожарной техники, оборудования, противопожарного снаряжения, инвентаря, тип горюче-смазочных материалов	Количество, единица измерения	Местонахождение резерва (населенный пункт, адрес)	Лица, ответственные за формирование и сохранность резерва	Контактные данные
1	2	3	4	5	6
1.	Пожарная автоцистерна	1	г.Липецк, ул. Центральная ОСАУ "Лесопожарный центр"	Директор ОСАУ "Лесопожарный центр" Говорухин Юрий Александрович	8(4742)787302 8(961)0338222
2.	Трактор лесопожарный	1			
3.	Грузовой седельный тягач	1			
4.	Трактор колесный	1			
5.	Бульдозер	1			
6.	Лесопогрузчик «Амкадор»	1			
7.	Мотопомпа	5			
8.	Ранцевые огнетушители	15			
9.	Бензопила	3			
10.	Радиостанции носимые	5			
11.	Резерв ГСМ	4000,0 тыс. руб.			
12.	Резерв ГСМ субъекта	37400,0 тыс. руб	Управление энергетики и тарифов Липецкой области	Беребенья Виктор Викторович	8(4742)221059
Итого по субъекту Российской Федерации:					

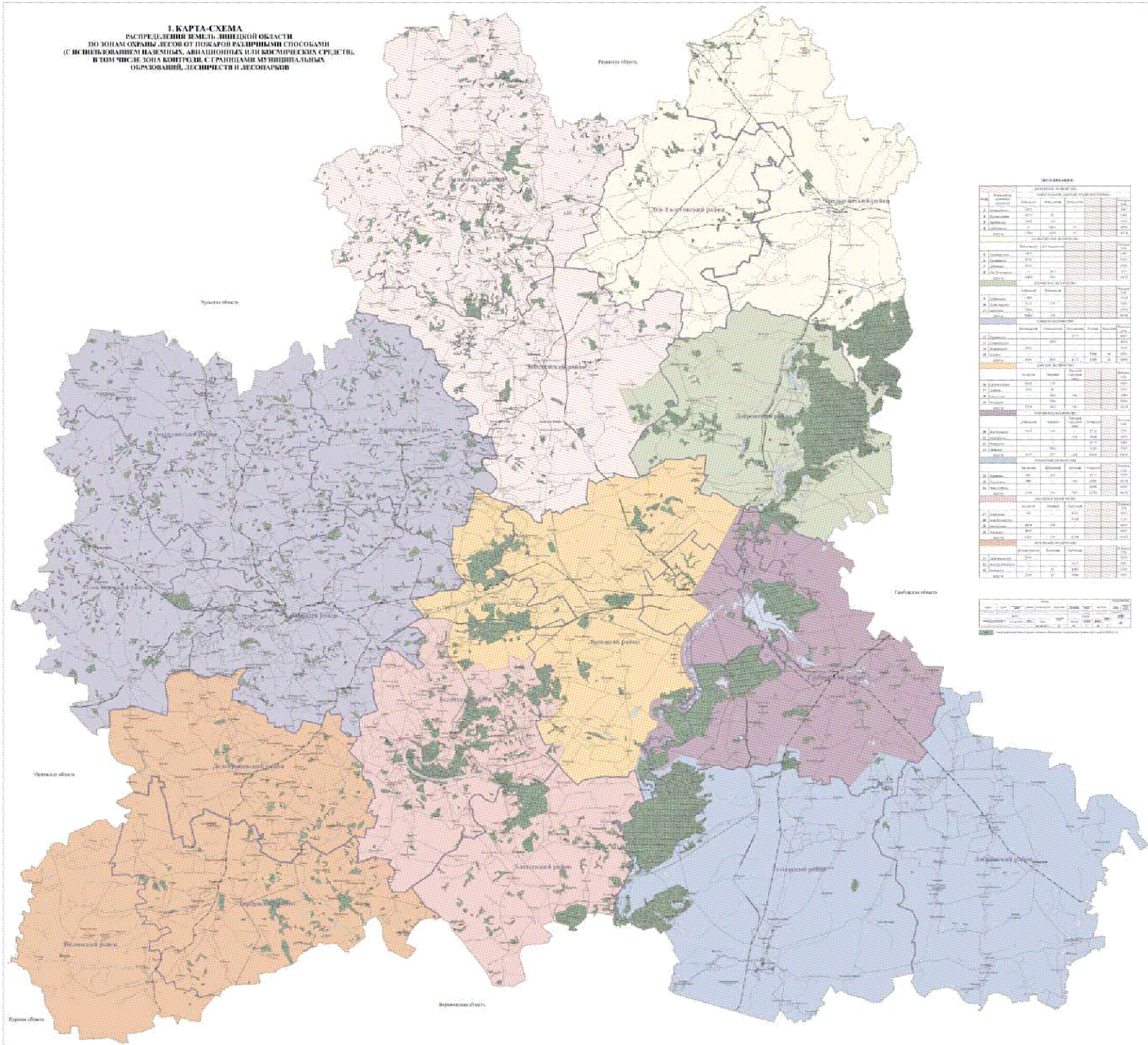
2. Перечень лесопожарных формирований, пожарной техники и оборудования, подлежащих включению в межрегиональный план маневрирования лесопожарных формирований, пожарной техники и оборудования

№ п/п	Наименование организации	Ответственное лицо		Количество сил пожаротушения												Техника, оборудование и средства для тушения лесных пожаров (единиц)																						
		ФИО	Контактные данные	Руководители тушения лесных пожаров		Летчики-наблюдатели		Парашютисты-пожарные		Десантники-пожарные		Инструкторы авиационных служб		Постоянные работники наземных служб		Временные работники наземных служб		лесопожарные автоцистерны (лесопожарные машины)	тракторы лесопожарные	бульдозеры	шлуги лесные	тягач + трап	мотопомпы	бензопилы	воздуходувки	беспилотные летательные аппараты (комплексы)	зажигательные аппараты	вертолетные водосливные устройства	авиационные пожарные емкости	трактор гусеничный	трактор колесный	вездеходы	грузовые машины	автобусы, вахтовки	пожарные емкости	ранцевые лесные огнетушители	радиостанции УКВ-диапазона	радиостанции КВ-диапазона
				чел.	чел.	чел.	чел.	чел.	чел.	чел.	чел.	чел.	чел.	чел.	чел.	чел.	чел.																					
5	6	7	8	9	10	11	12	13	14	15	16	17	18	19	20	21	22	23	24	25	26	27	28	29	30	31	32	33	34	35	36	37						
1.	Областное специализированное автономное учреждение «Лесопожарный центр»	Директор Говорухин Юрий Александрович	8(4742)787302 8(961)0338222	1	-	-	-	-	-	-	-	5	1	-	-	1	-	-	1	-	1	1	1	-	1	-	-	-	1	-	-	-	-	-	5	3	-	
Итого по организации:				1	-	-	-	-	-	-	-	5	1	-	-	1	-	-	1	-	1	1	1	-	1	-	-	-	1	-	-	-	-	-	5	3	-	
Итого по субъекту Российской Федерации:				1	-	-	-	-	-	-	-	5	1	-	-	1	-	-	1	-	1	1	1	-	1	-	-	-	1	-	-	-	-	5	3	-		

VI. Сводная информация о готовности субъекта Российской Федерации к пожароопасному сезону

№ п/п	Наименование показателя	Ед. изм.	План	Факт	% к плану
1	Наличие планов тушения лесных пожаров	ед.	10	10	100
2	Объемы планируемого финансирования мер по обеспечению пожарной безопасности в лесах и тушения лесных пожаров в субъекте Российской Федерации, всего, в том числе:	тыс. руб.	94015.07	94015.07	100
	средства федерального бюджета	тыс. руб.	25647.3	25647.3	100
	средства бюджета субъекта Российской Федерации	тыс. руб.	68367.77	68367.77	100
3	Наличие назначенных руководителей тушения лесных пожаров	чел.	58	62	107
4	Организация мониторинга пожарной опасности в лесах и лесных пожаров:				
	оборудовано наблюдательных пунктов	шт.	12	12	100
	утверждено наземных маршрутов патрулирования	шт.	73	77	105
		км	3400	3665	108
	утверждено авиационных маршрутов патрулирования	шт.	-	-	-
км		-	-	-	
5	Наличие специализированной диспетчерской службы	ед.	1	1	100
6	Наличие государственных контрактов или государственных заданий на выполнение работ по тушению лесных пожаров, осуществляемых лесопожарными формированиями	шт.	1	1	100
7	Подготовлено к работе лесопожарных формирований (ЛПС, ЛПФ)	шт.	9	9	100
8	Вывод	В соответствии с п.5 «Правил разработки сводного плана тушения лесных пожаров на территории субъекта Российской Федерации» (утв. постановлением Правительства РФ от 18 мая 2011 г. № 378) Липецкая область готова к пожароопасному сезону 2021 года.			

1. КАРТА-СХЕМА
РАСПРЕДЕЛЕНИЯ ЗЕМЕЛЬ ВНЕШКОИ ОБЛАСТИ
ПО ЗОНАМ ОПАСНОСТИ ЛЕСОВ ОТ ПОЖАРОВ РАЗЛИЧНЫМИ СПОСОБАМИ
(С ИСПОЛЬЗОВАНИЕМ НАЗЕМНЫХ, АВИАЦИОННЫХ И/И КОСМИЧЕСКИХ СРЕДСТВ,
В ТОМ ЧИСЛЕ ЗОНА КОНТРОЛЯ, С ГРАНИЦАМИ МУНИЦИПАЛЬНЫХ
ОБРАЗОВАНИЙ, ЛЕСНИЧЕСТВ И ЛЕСОУГОЛЬЯХ



ПОЯСНЕНИЕ

№ п/п	Символ	Площадь, га		% к общему объему
		Земельный фонд	Лесной фонд	
ЗОНА КОНТРОЛЯ				
1	[Символ]	100	100	100
ЗОНА ВЫСОКОГО РИСКА				
2	[Символ]	100	100	100
ЗОНА СРЕДНЕГО РИСКА				
3	[Символ]	100	100	100
ЗОНА НИЗКОГО РИСКА				
4	[Символ]	100	100	100

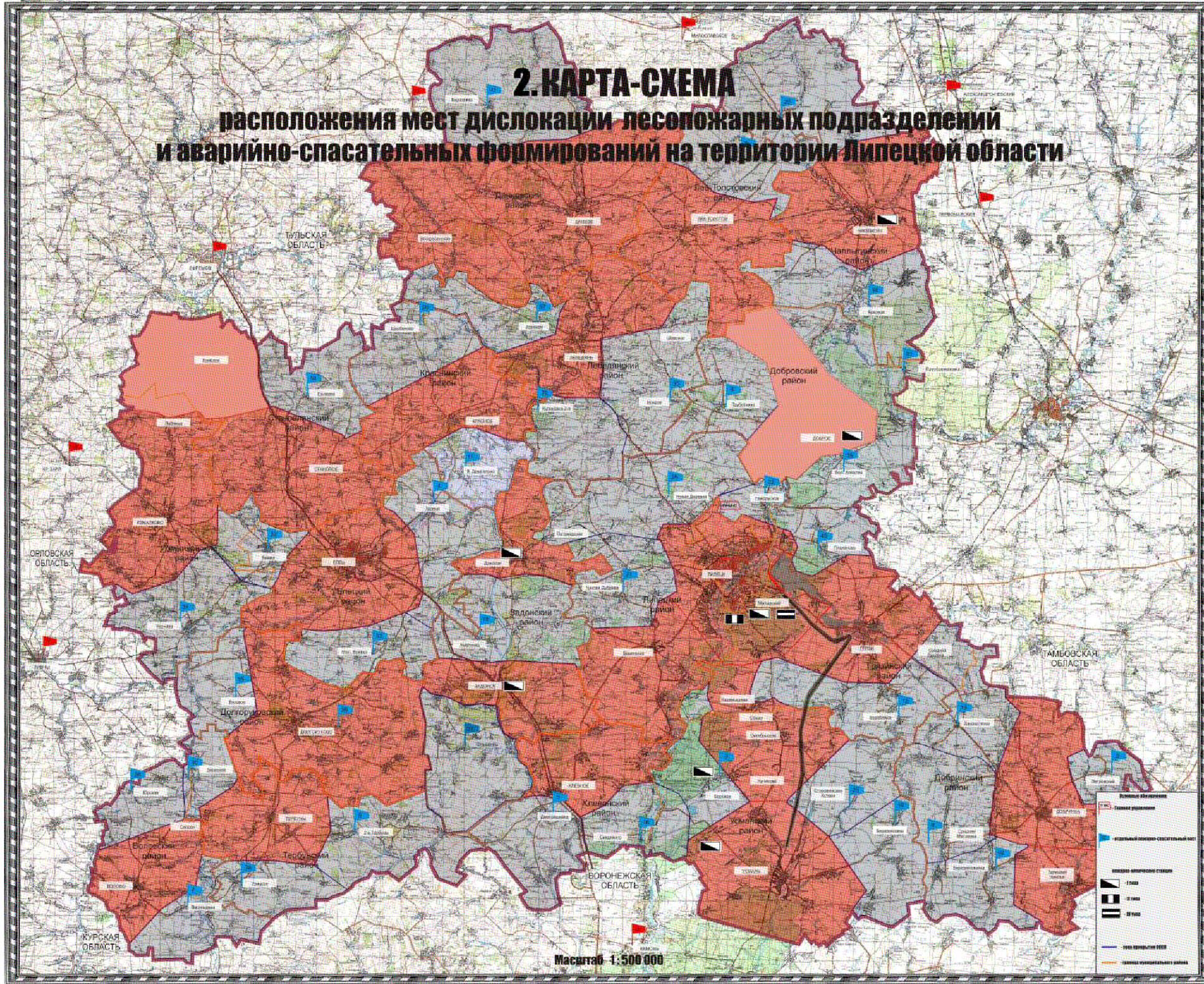
МАСШТАБ

1:100000

1 см = 1 км

2. КАРТА-СХЕМА

расположения мест дислокации лесопожарных подразделений и аварийно-спасательных формирований на территории Липецкой области



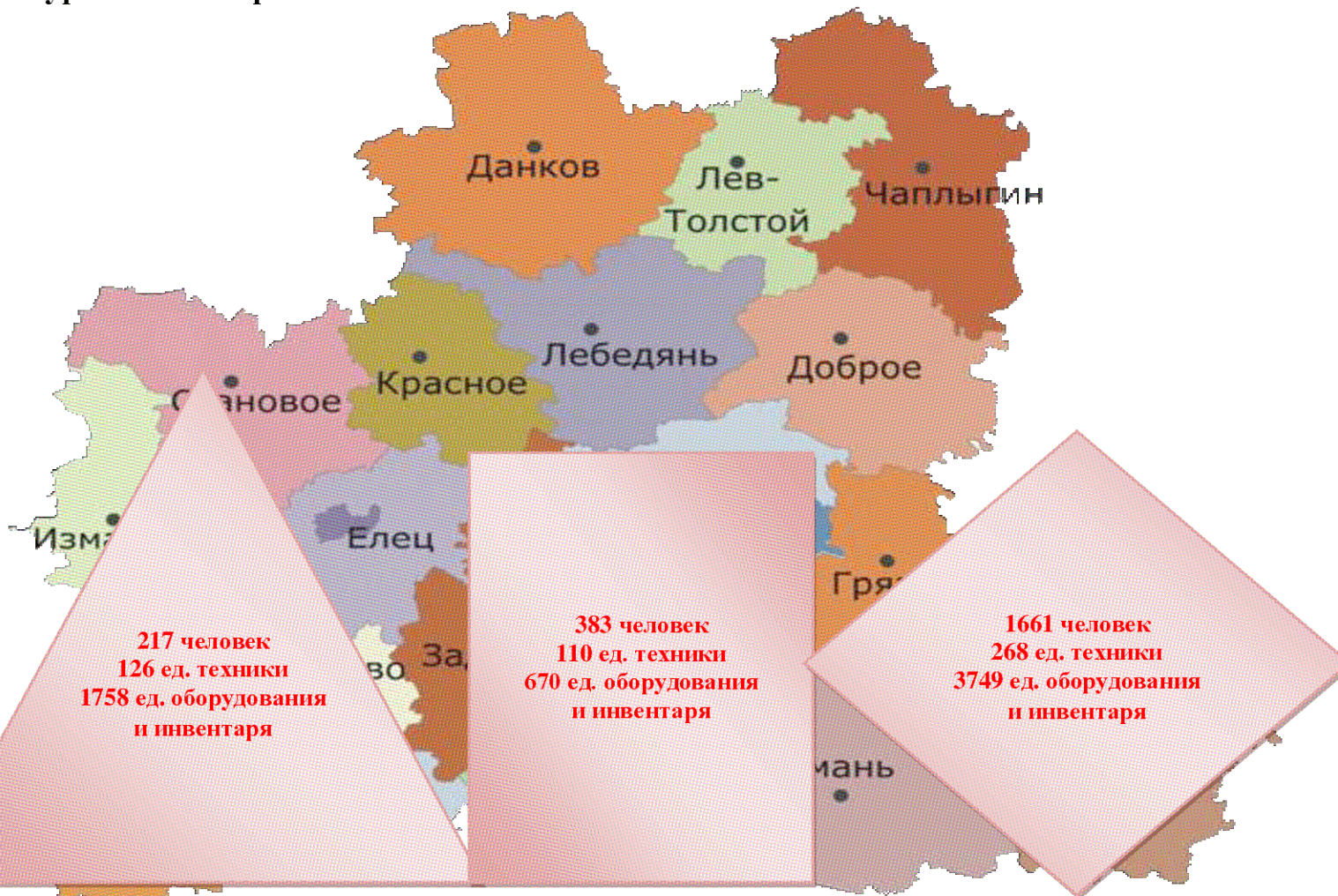
Масштаб - 1:500 000

Лесные подразделения	
	Гослесхоз
	«ГОСПОЖАР» (АВАРИЙНО-СПАСАТЕЛЬНЫЙ ОТД)
Иные аварийно-спасательные формирования	
	1-й класс
	2-й класс
	3-й класс
	Гос противопожарная служба
	Иные подразделения МЧС

**3. Карта-схема
межрегионального взаимодействия при тушении лесных пожаров в течение пожароопасного
сезона 2021 года**



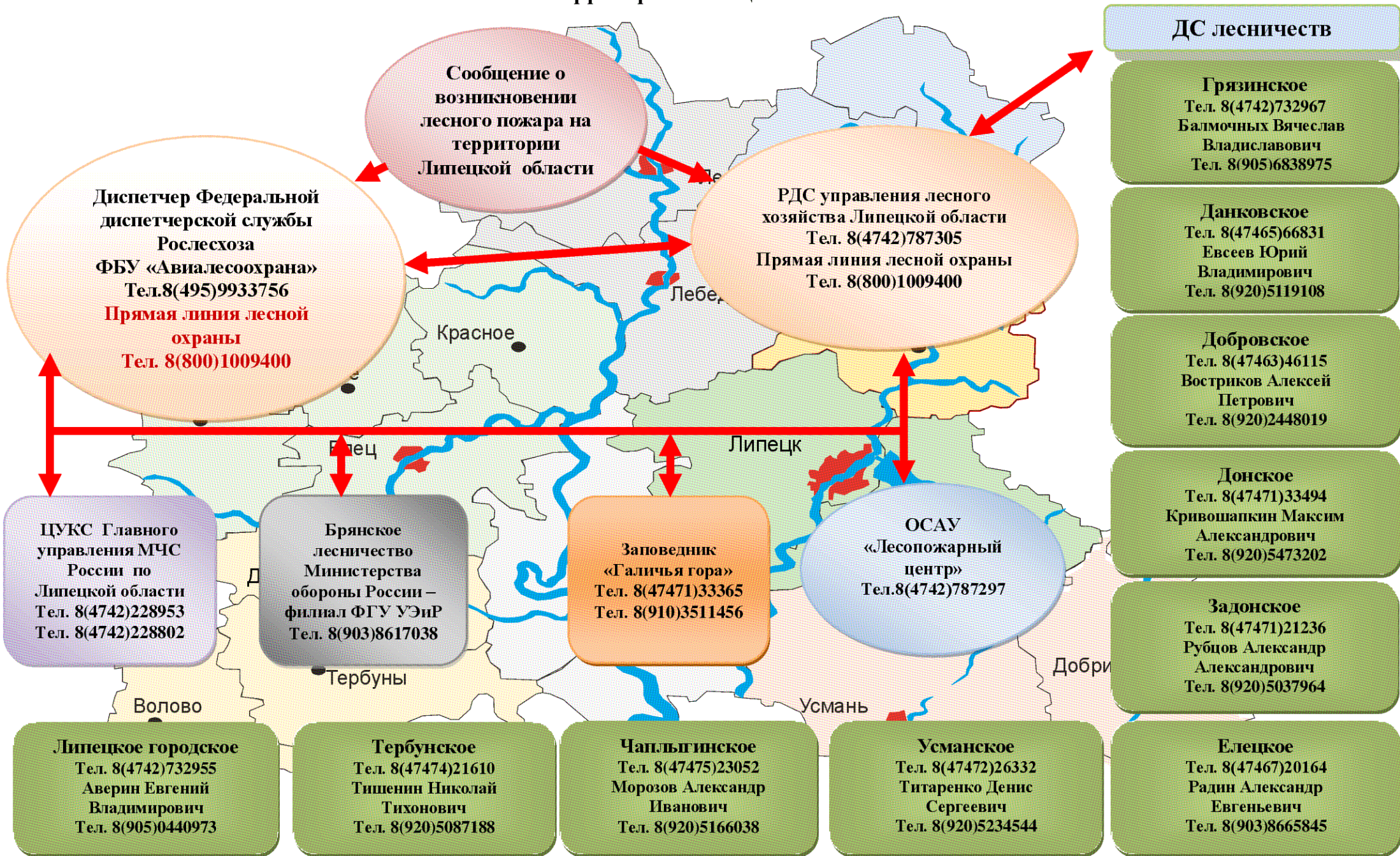
4. Схема привлечения сил и средств подразделений пожарной охраны и аварийно-спасательных формирований, сил и средств, которые могут быть привлечены для борьбы с лесными пожарами, иных юридических лиц, которые могут быть привлечены в установленном порядке к тушению лесных пожаров, в соответствии с уровнем пожарной опасности в лесах



I КПО			
II КПО			
III КПО			
IV КПО			
V КПО			
Угроза возникновения ЧС			
Действует режим ЧС	Задействуются все ресурсы пожаротушения		

	Лесопожарные формирования		Пожарные подразделения ГУ МЧС и АСФ		Силы и средства лиц осуществляющих и не осуществляющих использование лесов		Все ресурсы пожаротушения находятся в повышенной готовности		Все ресурсы пожаротушения находятся в полной готовности
--	---------------------------	--	-------------------------------------	--	--	--	---	--	---

5. Схема функционирования специализированной диспетчерской службы на территории Липецкой области



6. Схема оперативного обмена информацией о пожарной опасности и лесных пожарах на территории Липецкой области

