



# ПОСТАНОВЛЕНИЕ

## ПРАВИТЕЛЬСТВА ЛИПЕЦКОЙ ОБЛАСТИ

20 марта 2024 года

г. Липецк

№ 195

Об установлении границ зон охраны  
объекта культурного наследия  
регионального значения «Церковь Смоленская»,  
1820 г., расположенного по адресу:  
Липецкая область, Елецкий район, д. Танеевка,  
и утверждении требований к градостроительным  
регламентам в границах территорий данных зон

В целях обеспечения сохранности объекта культурного наследия, руководствуясь статьей 34 Федерального закона от 25 июня 2002 года № 73-ФЗ «Об объектах культурного наследия (памятниках истории и культуры) народов Российской Федерации», статьей 9 Закона Липецкой области от 31 августа 2009 года № 301-ОЗ «О правовом регулировании отношений в сфере сохранения, использования, популяризации и государственной охраны объектов культурного наследия (памятников истории и культуры) Липецкой области», на основании Проекта зон охраны объекта культурного наследия Елецкого района и представления управления по охране объектов культурного наследия Липецкой области от 10 января 2024 года № И52-8 Правительство Липецкой области постановляет:

1. Установить границы зон охраны объекта культурного наследия регионального значения «Церковь Смоленская», 1820 г., расположенного по адресу: Липецкая область, Елецкий район, д. Танеевка, согласно приложению 1.
2. Утвердить требования к градостроительным регламентам в границах территорий зон охраны объекта культурного наследия регионального значения «Церковь Смоленская», 1820 г., расположенного по адресу: Липецкая область, Елецкий район, д. Танеевка, согласно приложению 2.

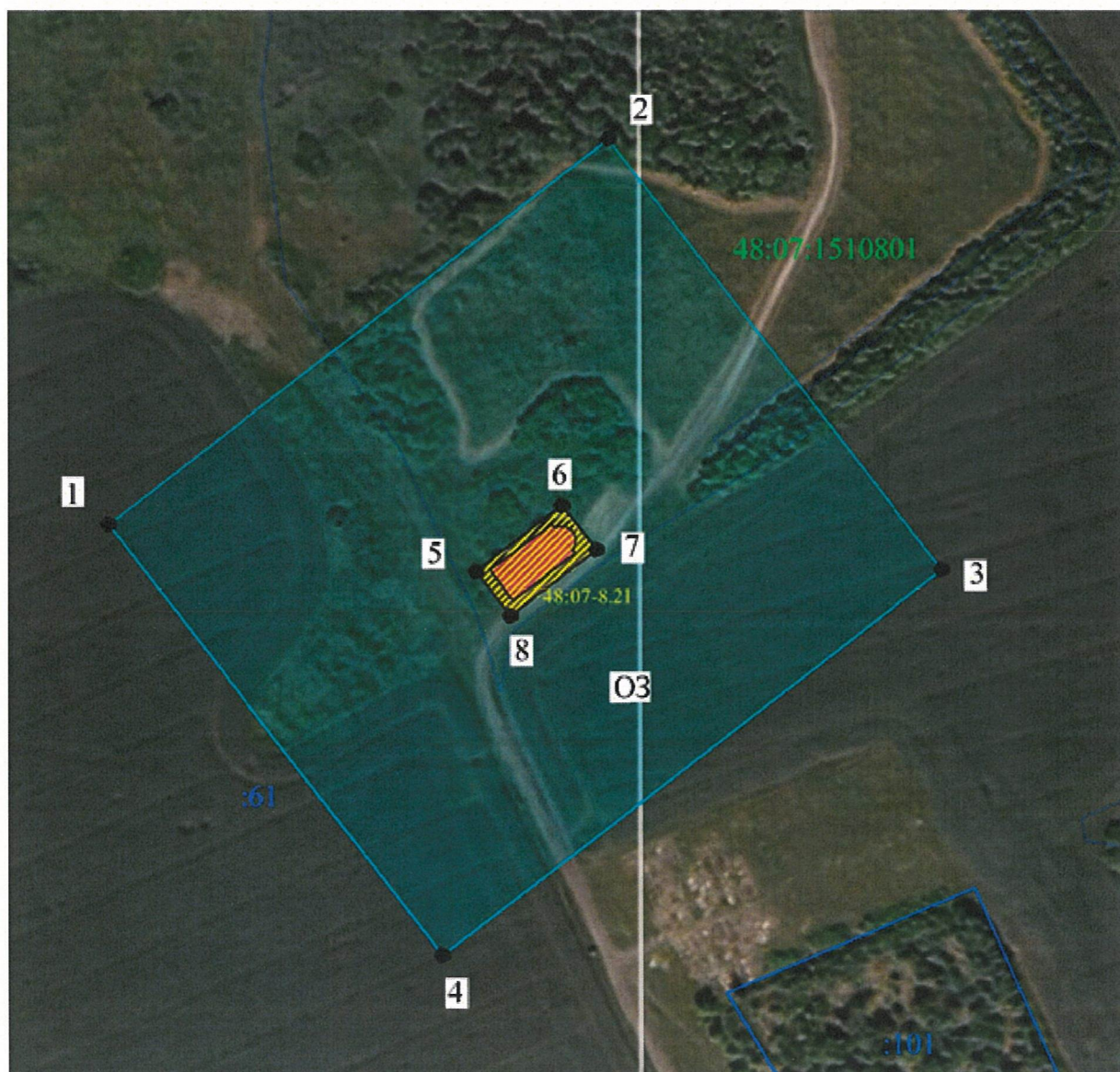
И.о. Губернатора  
Липецкой области



А.Н. Рябченко






Приложение 1  
к постановлению Правительства  
Липецкой области «Об установлении  
границ зон охраны объекта культурного  
наследия регионального значения  
«Церковь Смоленская», 1820 г.,  
расположенного по адресу:  
Липецкая область, Елецкий район,  
д. Танеевка, и утверждении требований  
к градостроительным регламентам  
в границах территорий данных зон»

Карта (схема) границ зон охраны объекта культурного наследия  
регионального значения «Церковь Смоленская», 1820 г., расположенного  
по адресу: Липецкая область, Елецкий район, д. Танеевка





## Условные обозначения

	Объект культурного наследия регионального значения «Церковь Смоленская», 1820 г., Липецкая область, Елецкий район, деревня Танеевка
	Границы территории объекта культурного наследия
48: 07-8-21	Реестровый номер границы территории объекта культурного наследия
	Границы охранной зоны объекта культурного наследия
1.	Характерные точки границ территории и охранной зоны объекта культурного наследия
	Границы земельного участка, включенного в ЕГРН
:61	Кадастровый номер земельного участка
	Территория объекта культурного наследия (ТП)
	Охранная зона объекта культурного наследия (ОЗ)

Описание границ зон охраны  
объекта культурного наследия регионального значения  
«Церковь Смоленская», 1820 г., расположенного по адресу: Липецкая  
область, Елецкий район, д. Танеевка

### 1. Описание внешней границы охранной зоны (ОЗ)

Внешняя граница охранной зоны проходит:

от точки 1 по прямой линии в северо-восточном направлении до точки 2  
вдоль северной границы территории объекта культурного наследия  
регионального значения с реестровым номером 48:07-8.21 «Церковь  
Смоленская», 1820 г., расположенного по адресу: Липецкая область, Елецкий  
район, д. Танеевка, на расстоянии 150 м от нее;

от точки 2 по прямой линии в юго-восточном направлении до точки 3  
вдоль границы территории объекта культурного наследия регионального  
значения с реестровым номером 48:07-8.21 «Церковь Смоленская», 1820 г.,  
расположенного по адресу: Липецкая область, Елецкий район, д. Танеевка, на  
расстоянии 150 м от нее;

от точки 3 по прямой линии в юго-западном направлении до точки 4  
вдоль границы территории объекта культурного наследия регионального  
значения с реестровым номером 48:07-8.21 «Церковь Смоленская», 1820 г.,  
расположенного по адресу: Липецкая область, Елецкий район, д. Танеевка, на  
расстоянии 130 м от нее;

от точки 4 по прямой линии в северо-западном направлении до точки 1  
вдоль границы территории объекта культурного наследия регионального  
значения с реестровым номером 48:07-8.21 «Церковь Смоленская», 1820 г.,

расположенного по адресу: Липецкая область, Елецкий район, д. Танеевка, на расстоянии 150 м от нее.

## 2. Описание внутренней границы охранной зоны (ОЗ)

Внутренняя граница охранной зоны проходит:

от точки 5 по прямой линии в северо-восточном направлении до точки 6 по границе территории объекта культурного наследия регионального значения с реестровым номером 48:07-8.21 «Церковь Смоленская», 1820 г., расположенного по адресу: Липецкая область, Елецкий район, д. Танеевка;

от точки 6 по прямой линии в юго-восточном направлении до точки 7 по границе территории объекта культурного наследия регионального значения с реестровым номером 48:07-8.21 «Церковь Смоленская», 1820 г., расположенного по адресу: Липецкая область, Елецкий район, д. Танеевка;

от точки 7 по прямой линии в юго-западном направлении до точки 8 по границе территории объекта культурного наследия регионального значения с реестровым номером 48:07-8.21 «Церковь Смоленская», 1820 г., расположенного по адресу: Липецкая область, Елецкий район, д. Танеевка;

от точки 8 по прямой линии в северо-западном направлении до точки 5 по границе территории объекта культурного наследия регионального значения с реестровым номером 48:07-8.21 «Церковь Смоленская», 1820 г., расположенного по адресу: Липецкая область, Елецкий район, д. Танеевка.

Координаты характерных точек границ зон охраны объекта культурного наследия регионального значения «Церковь Смоленская», 1820 г., расположенного по адресу: Липецкая область, Елецкий район, д. Танеевка

### Координаты характерных точек границы охранной зоны (ОЗ)

Обозначение характерных точек	Координаты, м	
	Координата X	Координата Y
1	397685,84	1260015,49
2	397907,05	1260302,12
3	397659,62	1260493,05
4	397438,67	1260206,31
5	397658,75	1260225,90
6	397696,65	1260275,01
7	397671,07	1260294,75
8	397633,18	1260245,64

Приложение 2  
к постановлению Правительства  
Липецкой области  
«Об установлении границ зон охраны  
объекта культурного наследия  
регионального значения  
«Церковь Смоленская», 1820 г.,  
расположенного по адресу:  
Липецкая область, Елецкий район,  
д. Танеевка, и утверждении требований  
к градостроительным регламентам  
в границах территорий данных зон»

Требования к градостроительным регламентам в границах территорий зон  
охраны объекта культурного наследия регионального значения  
«Смоленская церковь», 1820 г., расположенного по адресу: Липецкая область,  
Елецкий район, д. Танеевка

В границах охранной зоны (ОЗ):

Разрешается:

ведение хозяйственной деятельности, направленной на сохранение, использование и популяризацию объекта культурного наследия;

ведение хозяйственной деятельности, не противоречащей требованиям обеспечения сохранности объекта культурного наследия и позволяющей обеспечить его функционирование в современных условиях;

применение специальных мер, направленных на сохранение и восстановление (регенерацию) историко-градостроительной среды объекта культурного наследия (восстановление, воссоздание, восполнение частично или полностью утраченных элементов и (или) характеристик историко-градостроительной среды;

строительство, реконструкция и капитальный ремонт объектов инженерной инфраструктуры при условии обеспечения сохранности объекта культурного наследия при проведении указанных работ;

благоустройство территории, установка элементов благоустройства (скамьи, урны, цветочницы, уличной мебели);

установка произведений монументально-декоративного искусства, памятных знаков, малых архитектурных форм;

установка отдельно стоящего оборудования для уличного освещения;

проведение работ по озеленению при условии обеспечения визуального восприятия объекта культурного наследия, нейтрализация дисгармоничного озеленения путём санации;

установка надписей и обозначений, содержащих информацию об объекте культурного наследия и о событиях, связанных с объектом культурного наследия;

проведение мероприятий, направленных на обеспечение экологической и пожарной безопасности объекта культурного наследия.

Запрещается:

строительство объектов капитального строительства, за исключением применения специальных мер, направленных на сохранение и восстановление (регенерацию) историко-градостроительной среды объекта культурного наследия (восстановление, воссоздание, восполнение частично или полностью утраченных элементов и (или) характеристик историко-градостроительной среды);

размещение временных построек и объектов (киосков, павильонов, навесов, автостоянок), нарушающих визуальное восприятие объекта культурного наследия;

установка сплошного ограждения из профилированных листов, сборных железобетонных конструкций, использование в окраске ограждений ярких цветов;

установка следующих средств наружной рекламы и информации: всех видов отдельно стоящих стационарных рекламных и информационных конструкций, кроме указанных как разрешенные;

организация стоков ливневых, талых и загрязненных вод в сторону территории объекта культурного наследия;

строительство и реконструкция инженерных коммуникаций в наземном и надземном исполнении, кроме временных, необходимых для проведения работ по сохранению объекта культурного наследия и его отдельных элементов;

размещение взрывоопасных и пожароопасных объектов, объектов с динамическим воздействием;

размещение отходов производства и потребления;

использование строительных технологий, создающих динамические нагрузки и оказывающих негативное воздействие на объект культурного наследия;

установка высотных сооружений сотовой связи.

---