



ПОСТАНОВЛЕНИЕ

ПРАВИТЕЛЬСТВА ЛИПЕЦКОЙ ОБЛАСТИ

23 апреля 2024 года

г. Липецк

№ 259

Об установлении границ зон охраны объекта культурного наследия регионального значения «Церковь Архангельская», 1805 г., расположенного по адресу: Липецкая область, Чаплыгинский район, с. Кривополянье, ул. Мостовка, 66а, и утверждении требований к градостроительным регламентам в границах территорий данных зон

В целях обеспечения сохранности объекта культурного наследия, руководствуясь статьей 34 Федерального закона от 25 июня 2002 года № 73-ФЗ «Об объектах культурного наследия (памятниках истории и культуры) народов Российской Федерации», статьей 9 Закона Липецкой области от 31 августа 2009 года № 301-ОЗ «О правовом регулировании отношений в сфере сохранения, использования, популяризации и государственной охраны объектов культурного наследия (памятников истории и культуры) Липецкой области», на основании проекта зон охраны объекта культурного наследия Чаплыгинского района и представления управления по охране объектов культурного наследия Липецкой области от 21 февраля 2024 года № И52-245 Правительство Липецкой области постановляет:

1. Установить границы зон охраны объекта культурного наследия регионального значения «Церковь Архангельская», 1805 г., расположенного по адресу: Липецкая область, Чаплыгинский район, с. Кривополянье, ул. Мостовка, 66а, согласно приложению 1.

2. Утвердить требования к градостроительным регламентам в границах территорий зон охраны объекта культурного наследия регионального значения «Церковь Архангельская», 1805 г., расположенного по адресу: Липецкая область, Чаплыгинский район, с. Кривополянье, ул. Мостовка, 66а, согласно приложению 2.

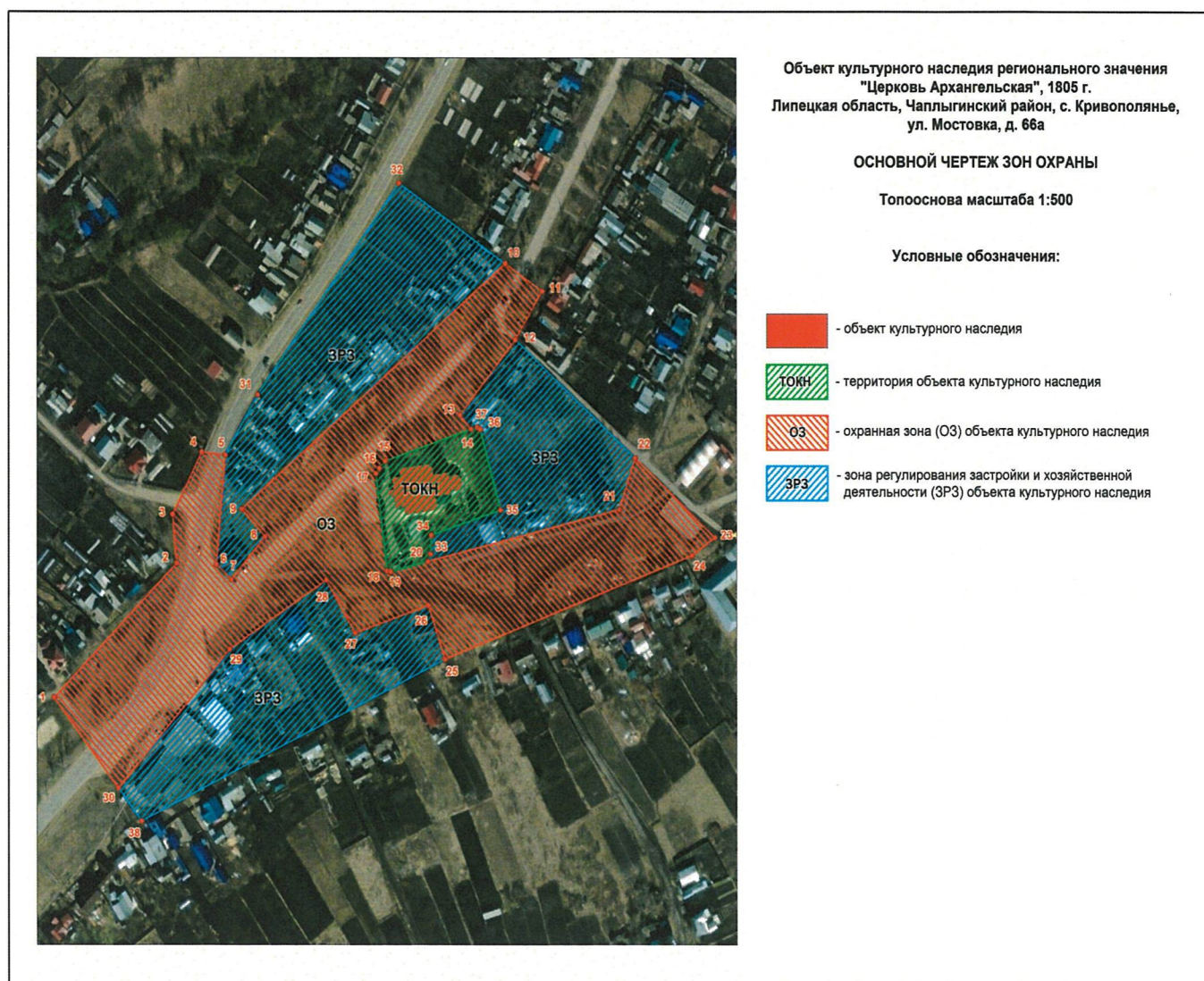
Губернатор
Липецкой области



И.Г. Артамонов

Приложение 1
к постановлению Правительства
Липецкой области «Об установлении
границ зон охраны объекта культурного
наследия регионального значения
«Церковь Архангельская», 1805 г.,
расположенного по адресу: Липецкая область,
Чаплыгинский район, с. Кривополянье,
ул. Мостовка, 66а, и утверждении требований
к градостроительным регламентам
в границах территорий данных зон»

Карта (схема) границ зон охраны объекта культурного наследия регионального значения «Церковь Архангельская», 1805 г., расположенного по адресу: Липецкая область, Чаплыгинский район, с. Кривополянье, ул. Мостовка, 66а



Описание границ зон охраны объекта культурного наследия регионального значения «Церковь Архангельская», 1805 г., расположенного по адресу:
Липецкая область, Чаплыгинский район, с. Кривополянье,
ул. Мостовка, 66а

1. Описание границы охранной зоны (ОЗ)

Границы охранной зоны проходят:

- от точки 1 до точки 2 по условной прямой линии, проходящей в северо-восточном направлении, на протяжении 118 метров;
- от точки 2 до точки 3 по условной прямой линии, проходящей в северном направлении, на протяжении 30,2 метра;
- от точки 3 до точки 4 по условной прямой линии, проходящей в северо-северо-восточном направлении, на протяжении 43,2 метра;
- от точки 4 до точки 5 по условной прямой линии, проходящей в восточном направлении, на протяжении 16,7 метра;
- от точки 5 до точки 6 по условной прямой линии, проходящей в южном направлении, на протяжении 67,8 метра;
- от точки 6 до точки 7 по условной прямой линии, проходящей в юго-восточном направлении, на протяжении 14,1 метра;
- от точки 7 до точки 8 по условной прямой линии, проходящей в северо-восточном направлении, на протяжении 35,3 метра;
- от точки 8 до точки 9 по условной прямой линии, проходящей в северо-западном направлении, на протяжении 23,3 метра;
- от точки 9 до точки 10 по условной прямой линии, проходящей в северо-восточном направлении, на протяжении 236 метров;
- от точки 10 до точки 11 по условной прямой линии, проходящей в восток-юго-восточном направлении, на протяжении 30,8 метра;
- от точки 11 до точки 12 по условной прямой линии, проходящей в юго-юго-западном направлении, на протяжении 34,8 метра;
- от точки 12 до точки 13 по условной прямой линии, проходящей в юго-западном направлении, на протяжении 60,2 метра;
- от точки 13 до точки 14 по условной прямой линии, проходящей в юго-восточном направлении, на протяжении 11,6 метра;
- от точки 14 до точки 15 по условной прямой линии, проходящей в запад-юго-западном направлении, на протяжении 62,5 метра;
- от точки 15 до точки 16 по условной прямой линии, проходящей в юго-западном направлении, на протяжении 5,9 метра;
- от точки 16 до точки 17 по условной прямой линии, проходящей в юго-юго-западном направлении, на протяжении 4,2 метра;
- от точки 17 до точки 18 по условной прямой линии, проходящей в южном направлении, на протяжении 60,4 метра;
- от точки 18 до точки 19 по условной прямой линии, проходящей в восточном направлении, на протяжении 2,5 метра;

от точки 19 до точки 20 по условной прямой линии, проходящей в восток-северо-восточном направлении, на протяжении 26,4 метра;

от точки 20 до точки 21 по условной прямой линии, проходящей в восток-северо-восточном направлении, на протяжении 136,2 метра;

от точки 21 до точки 22 по условной прямой линии, проходящей в север-северо-восточном направлении, на протяжении 33,4 метра;

от точки 22 до точки 23 по условной прямой линии, проходящей в юго-восточном направлении, на протяжении 73,5 метра;

от точки 23 до точки 24 по условной прямой линии, проходящей в запад-юго-западном направлении, на протяжении 19,3 метра;

от точки 24 до точки 25 по условной прямой линии, проходящей в запад-юго-западном направлении, на протяжении 182,1 метра;

от точки 25 до точки 26 по условной прямой линии, проходящей в север-северо-западном направлении, на протяжении 35,1 метра;

от точки 26 до точки 27 по условной прямой линии, проходящей в запад-юго-западном направлении, на протяжении 53,4 метра;

от точки 27 до точки 28 по условной прямой линии, проходящей в север-северо-западном направлении, на протяжении 38,1 метра;

от точки 28 до точки 29 по условной прямой линии, проходящей в запад-юго-западном направлении, на протяжении 78,9 метра;

от точки 29 до точки 30 по условной прямой линии, проходящей в юго-западном направлении, на протяжении 114,9 метра;

от точки 30 до точки 1 по условной прямой линии, проходящей в север-северо-западном направлении, на протяжении 71,1 метра.

2. Описание границы зоны регулирования застройки и хозяйственной деятельности (ЗРЗ)

Границы зоны регулирования застройки и хозяйственной деятельности проходят:

от точки 5 до точки 31 по условной прямой линии, проходящей в север-северо-восточном направлении, на протяжении 43,2 метра;

от точки 31 до точки 32 по условной прямой линии, проходящей в север-северо-восточном направлении, на протяжении 162,5 метра;

от точки 32 до точки 10 по условной прямой линии, проходящей в восток-юго-восточном направлении, на протяжении 88,3 метра;

от точки 10 до точки 9 по условной прямой линии, проходящей в юго-западном направлении, на протяжении 236 метров;

от точки 9 до точки 8 по условной прямой линии, проходящей в юго-восточном направлении, на протяжении 23,3 метра;

от точки 8 до точки 7 по условной прямой линии, проходящей в юго-западном направлении, на протяжении 35,3 метра;

от точки 7 до точки 6 по условной прямой линии, проходящей в север-западном направлении, на протяжении 14,1 метра;

от точки 6 до точки 5 по условной прямой линии, проходящей в северном направлении, на протяжении 67,8 метра;

от точки 13 до точки 12 по условной прямой линии, проходящей в северо-восточном направлении, на протяжении 60,2 метра;

от точки 12 до точки 22 по условной прямой линии, проходящей в юго-восточном направлении, на протяжении 110,2 метра;

от точки 22 до точки 21 по условной прямой линии, проходящей в юго-западном направлении, на протяжении 33,4 метра;

от точки 21 до точки 20 по условной прямой линии, проходящей в запад-юго-западном направлении, на протяжении 136,2 метра;

от точки 20 до точки 33 по условной прямой линии, проходящей в север-северо-восточном направлении, на протяжении 4,9 метра;

от точки 33 до точки 34 по условной прямой линии, проходящей в северном направлении, на протяжении 11,7 метра;

от точки 34 до точки 35 по условной прямой линии, проходящей в восток-северо-восточном направлении, на протяжении 50,3 метра;

от точки 35 до точки 36 по условной прямой линии, проходящей в север-северо-западном направлении, на протяжении 51,8 метра;

от точки 36 до точки 37 по условной прямой линии, проходящей в запад-северо-западном направлении, на протяжении 2,3 метра;

от точки 37 до точки 14 по условной прямой линии, проходящей в запад-юго-западном направлении, на протяжении 4,4 метра;

от точки 14 до точки 13 по условной прямой линии, проходящей в северо-западном направлении, на протяжении 11,6 метра;

от точки 30 до точки 29 по условной прямой линии, проходящей в северо-восточном направлении, на протяжении 114,9 метра;

от точки 29 до точки 28 по условной прямой линии, проходящей в восток-северо-восточном направлении, на протяжении 78,9 метра;

от точки 28 до точки 27 по условной прямой линии, проходящей в юго-восточном направлении, на протяжении 38,1 метра;

от точки 27 до точки 26 по условной прямой линии, проходящей в восток-северо-восточном направлении, на протяжении 53,4 метра;

от точки 26 до точки 25 по условной прямой линии, проходящей в юго-восточном направлении, на протяжении 35,1 метра;

от точки 25 до точки 38 по условной прямой линии, проходящей в запад-юго-западном направлении, на протяжении 231,7 метра;

от точки 38 до точки 30 по условной прямой линии, проходящей в север-северо-западном направлении, на протяжении 25,9 метра.

Координаты характерных точек границ зон охраны объекта культурного наследия регионального значения «Церковь Архангельская», 1805 г., расположенного по адресу: Липецкая область, Чаплыгинский район, с. Кривополянье, ул. Мостовка, 66а

1. Координаты характерных точек границы охранной зоны (ОЗ)

Обозначение характерных точек	Координаты, м Система координат МСК-48 Средняя квадратическая погрешность положения характерной точки - 0,1 м	
	Координата X	Координата Y
1	488357.84	1347995.91
2	488440.30	1348080.34
3	488470.35	1348077.52
4	488508.61	1348097.49
5	488507.03	1348114.11
6	488439.53	1348107.87
7	488430.20	1348118.42
8	488456.75	1348141.75
9	488473.68	1348125.69
10	488624.90	1348306.91
11	488607.68	1348332.48
12	488578.09	1348314.12
13	488531.62	1348275.79
14	488522.86	1348283.37
15	488503.09	1348224.07
16	488498.76	1348220.04
17	488495.41	1348217.47
18	488435.48	1348225.26
19	488435.20	1348227.75
20	488441.47	1348253.40
21	488473.45	1348385.79

22	488505.02	1348396.58
23	488456.25	1348451.62
24	488445.19	1348435.84
25	488381.26	1348265.38
26	488414.40	1348253.83
27	488397.52	1348203.22
28	488430.05	1348183.43
29	488387.31	1348117.09
30	488302.13	1348040.03
1	488357.84	1347995.91

2. Координаты характерных точек границы зоны регулирования застройки и хозяйственной деятельности (ЗРЗ)

Обозначение характерных точек	Координаты, м Система координат МСК-48 Средняя квадратическая погрешность положения характерной точки - 0,1 м	
	Координата X	Координата Y
Контур 1		
5	488507.03	1348114.11
31	488544.01	1348136.50
32	488674.24	1348233.66
10	488624.90	1348306.91
9	488473.68	1348125.69
8	488456.75	1348141.75
7	488430.20	1348118.42
6	488439.53	1348107.87

5	488507.03	1348114.11
Контур 2		
13	488531.62	1348275.79
12	488578.09	1348314.12
22	488505.02	1348396.58
21	488473.45	1348385.79
20	488441.47	1348253.40
33	488445.89	1348255.43
34	488457.63	1348255.71
35	488473.09	1348303.60
36	488522.94	1348289.69
37	488524.00	1348287.67
14	488522.86	1348283.37
13	488531.62	1348275.79
Контур 3		
30	488302.13	1348040.03
29	488387.31	1348117.09
28	488430.05	1348183.43
27	488397.52	1348203.22
26	488414.40	1348253.83
25	488381.26	1348265.38
38	488281.83	1348056.12
30	488302.13	1348040.03

Приложение 2
к постановлению Правительства
Липецкой области «Об установлении
границ зон охраны объекта культурного
наследия регионального значения
«Церковь Архангельская», 1805 г.,
расположенного по адресу: Липецкая область,
Чаплыгинский район, с. Кривополянье,
ул. Мостовка, 66а, и утверждении требований
к градостроительным регламентам
в границах территорий данных зон»

Требования

к градостроительным регламентам в границах территорий зон охраны объекта
культурного наследия регионального значения «Церковь Архангельская»,
1805 г., Липецкая область, Чаплыгинский район, с. Кривополянье,
ул. Мостовка, 66а

1. В границах охранной зоны (ОЗ):
 - 1.1. Разрешается:
 - 1) ведение хозяйственной деятельности, направленной на сохранение, использование и популяризацию объекта культурного наследия;
 - 2) ведение хозяйственной деятельности, не противоречащей требованиям обеспечения сохранности объекта культурного наследия и позволяющей обеспечить его функционирование в современных условиях;
 - 3) применения специальных мер, направленных на сохранение и восстановление (регенерацию) историко-градостроительной среды объекта культурного наследия (восстановление, воссоздание, восполнение частично или полностью утраченных элементов и (или) характеристик историко-градостроительной среды);
 - 4) строительство, реконструкция и капитальный ремонт объектов инженерной и транспортной инфраструктур при условии обеспечения сохранности объекта культурного наследия при проведении указанных работ;
 - 5) благоустройство территории:
 - устройство, ремонт пешеходных тротуаров с использованием в покрытии натуральных и имитирующих натуральные материалы (тротуарная плитка);
 - установка элементов благоустройства, малых архитектурных форм (скамьи, урны, цветочницы, уличная мебель), соответствующих характеристикам элементов исторической среды;
 - установка произведений монументально-декоративного искусства, памятных знаков;
 - проведение работ по озеленению, устройство газонов и цветников, посадки древесно-кустарниковой растительности, при условии обеспечения визуального восприятия объекта культурного наследия, санация и кронирование, санитарные рубки;

устройство временных парковок;
устройство площадок для отдыха, занятий спортом, детских площадок с соответствующим оборудованием;

б) установка отдельно стоящего оборудования для уличного освещения;

7) установка следующих средств информации:

указателей расположения туристских ресурсов и социальных объектов шириной не более 1,2 м и высотой не более 2 м;

временных элементов информационно-декоративного оформления событийного характера (мобильные информационные конструкции), включая праздничное оформление, афишные тумбы с элементами исторической стилизации не выше 2,5 м;

надписей и обозначений, содержащих информацию об объекте культурного наследия и о событиях, связанных с объектом культурного наследия;

8) устройство ограждений палисадников из решетчатых прозрачных конструкций: деревянного штакетника, металлических художественных кованных или имитирующих кованные высотой не более 1,2 м;

9) проведение мероприятий, направленных на обеспечение экологической и пожарной безопасности объекта культурного наследия.

1.2. Запрещается:

1) строительство объектов капитального строительства, за исключением применения специальных мер, направленных на сохранение и восстановление (регенерацию) историко-градостроительной среды объекта культурного наследия (восстановление, воссоздание, восполнение частично или полностью утраченных элементов и (или) характеристик историко-градостроительной среды);

2) строительство и реконструкция инженерных коммуникаций в наземном и надземном исполнении, кроме сетей наружного освещения и временных коммуникаций, необходимых для проведения работ по сохранению объекта культурного наследия и его отдельных элементов;

3) использование строительных технологий, создающих динамические нагрузки и оказывающих негативное воздействие на объект культурного наследия;

4) размещение временных построек и объектов (киосков, павильонов, навесов, автостоянок), нарушающих визуальное восприятие объекта культурного наследия, установка высотных сооружений сотовой связи;

5) установка сплошного ограждения из профилированных листов, сборных железобетонных конструкций, формирующих территории общего пользования (кроме временных строительных ограждающих конструкций), использование в окраске ограждений ярких цветов;

б) установка перетяжек, всех видов отдельно стоящих стационарных рекламных и информационных конструкций, кроме указанных как разрешенные;

7) организация стоков ливневых, талых и загрязненных вод в сторону территорий объекта культурного наследия;

8) размещение взрывоопасных и пожароопасных объектов, объектов с динамическим воздействием;

9) размещение отходов производства и потребления;

10) проведение земляных работ, кроме работ по посадке деревьев и (или) кустарников, без обеспечения сохранности объектов археологического наследия в соответствии с действующим законодательством.

2. В границах зоны регулирования застройки и хозяйственной деятельности (ЗРЗ):

2.1. Разрешается:

1) использование земельных участков и объектов капитального строительства в соответствии с функциональным назначением, сложившимся ко времени установления режимов, не противоречащим установленным режимам и параметрам;

2) строительство, реконструкция, капитальный ремонт объектов капитального строительства, функционально связанных с характером использования территории в соответствии с устанавливаемыми предельными параметрами;

3) строительство, реконструкция, капитальный ремонт объектов инженерной и транспортной инфраструктуры при условии обеспечения сохранности объекта культурного наследия при проведении указанных работ;

4) снос (демонтаж) объектов капитального строительства, некапитальных строений и сооружений;

5) организация открытых временных парковок;

6) благоустройство территории, размещение малых архитектурных форм, отдельно стоящего осветительного оборудования, отвечающего характеристикам элементов архитектурной среды;

7) проведение мероприятий, направленных на обеспечение экологической и пожарной безопасности;

8) устройство ограждений земельных участков, размещение временных строительных ограждающих конструкций.

2.2. Запрещается:

1) при реконструкции и новом строительстве объектов капитального строительства применение диссонансных по отношению к объекту культурного наследия объемно-пространственных и архитектурных решений:

высоких (более 40 градусов) скатных крыш, мансардных крыш ломаной формы, плоских крыш, пагодообразных крыш, башен, шпилей, куполов и иных доминантных элементов в завершениях сооружений;

применение сайдинга, вентилируемых фасадов, пластика и искусственных материалов, а также сплошного остекления в отделке фасадов;

использование ярких цветовых решений в отделке фасадов и кровельном покрытии;

установка всех видов рекламных и информационных конструкций на крышах зданий;

2) прокладка инженерных коммуникаций в наземном и надземном исполнении;

3) размещение взрывоопасных и пожароопасных объектов, объектов с динамическим воздействием;

4) использование строительных технологий, создающих динамические нагрузки и оказывающих негативное воздействие на объект культурного наследия;

5) установка сплошного ограждения из профилированных листов, сборных железобетонных конструкций, формирующих территории общего пользования (кроме временных строительных ограждающих конструкций), использование в окраске ограждений ярких цветов;

6) проведение земляных работ, за исключением посадки деревьев и кустарников, без обеспечения сохранности объектов археологического наследия в установленном порядке;

7) установка высотных сооружений сотовой связи.

Предельные параметры разрешенного строительства на участке зоны регулирования застройки и хозяйственной деятельности

В зоне регулирования застройки и хозяйственной деятельности объекта культурного наследия (ЗРЗ):

1) максимальная высота объектов капитального строительства от существующего уровня земли до верхней отметки конька скатной крыши здания – не более 9,00 м, вспомогательных строений – не более 4,00 м;

2) разрешается реконструкция, капитальный ремонт существующих зданий и сооружений, превышающих устанавливаемые предельные параметры, без увеличения их высоты;

3) размещение зданий с сохранением исторических линий застройки улицы Мостовка.
