



ПОСТАНОВЛЕНИЕ

ПРАВИТЕЛЬСТВА ЛИПЕЦКОЙ ОБЛАСТИ

17 мая 2024 года

г. Липецк

№ 292

Об установлении границ зон охраны объекта культурного наследия регионального значения «Церковь Архистратига Михаила», 1777 г., расположенного по адресу: Липецкая область, Долгоруковский район, с. Стегаловка, ул. Центральная 22, и утверждении требований к градостроительным регламентам в границах территорий данных зон

В целях обеспечения сохранности объекта культурного наследия, руководствуясь статьей 34 Федерального закона от 25 июня 2002 года № 73-ФЗ «Об объектах культурного наследия (памятниках истории и культуры) народов Российской Федерации», статьей 9 Закона Липецкой области от 31 августа 2009 года № 301-ОЗ «О правовом регулировании отношений в сфере сохранения, использования, популяризации и государственной охраны объектов культурного наследия (памятников истории и культуры) Липецкой области», на основании Проекта зон охраны объекта культурного наследия Долгоруковского района и представления управления по охране объектов культурного наследия Липецкой области от 7 марта 2024 года № И52-390 Правительство Липецкой области постановляет:

1. Установить границы зон охраны объекта культурного наследия регионального значения «Церковь Архистратига Михаила», 1777 г., расположенного по адресу: Липецкая область, Долгоруковский район, с. Стегаловка, ул. Центральная 22, согласно приложению 1.

2. Утвердить требования к градостроительным регламентам в границах территорий зон охраны объекта культурного наследия регионального значения «Церковь Архистратига Михаила», 1777 г., расположенного по адресу: Липецкая область, Долгоруковский район, с. Стегаловка, ул. Центральная 22, согласно приложению 2.

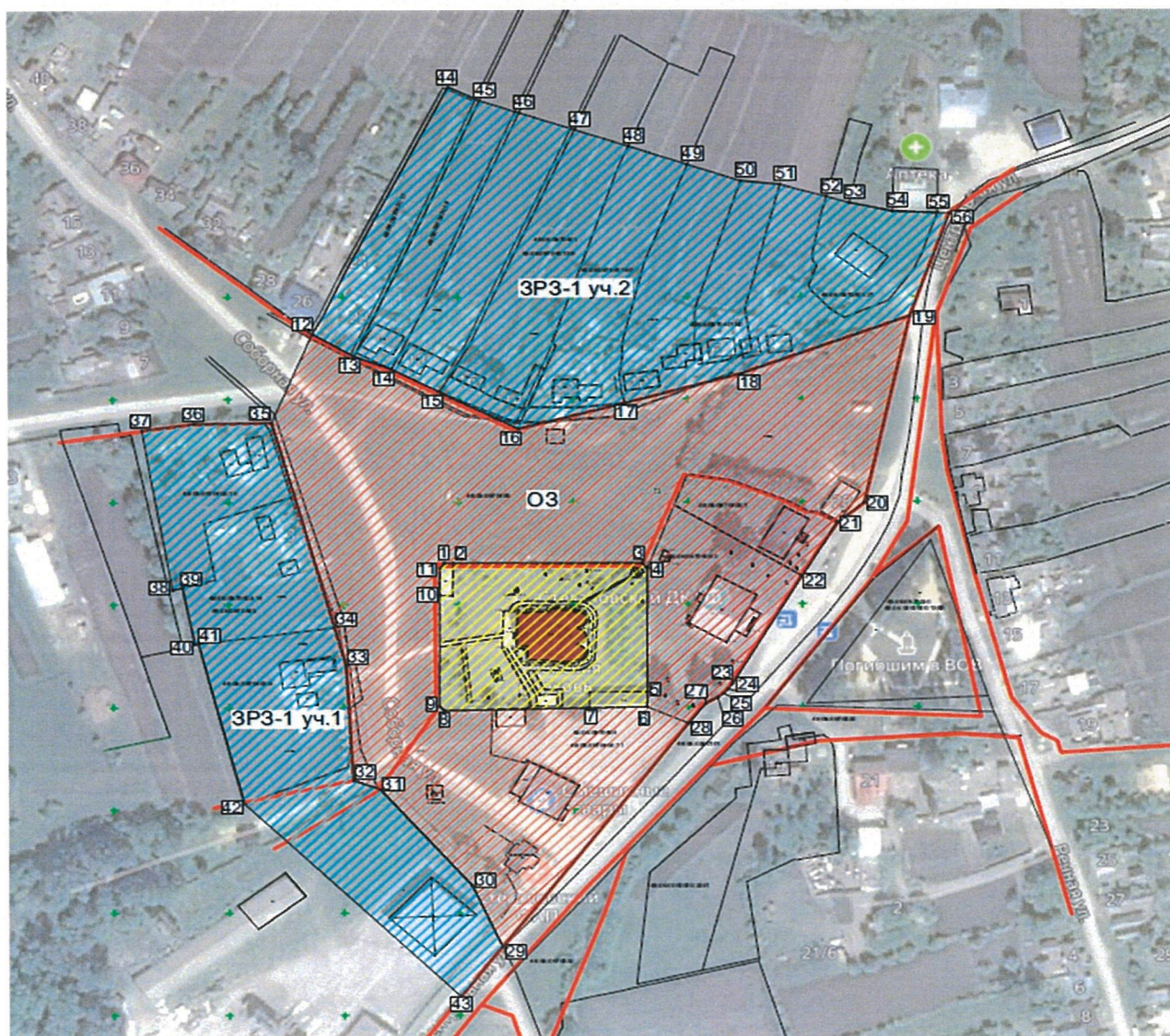
И.о. Губернатора
Липецкой области










В.М. Щеглеватых

Приложение 1
к постановлению Правительства
Липецкой области «Об установлении
границ зон охраны объекта культурного
наследия регионального значения
«Церковь Архистратига Михаила», 1777 г.,
расположенного по адресу: Липецкая область,
Долгоруковский район, с. Стегаловка, ул. Центральная 22,
и утверждении требований к градостроительным
регламентам в границах территорий данных зон»

Карта (схема) границ зон охраны объекта культурного наследия
регионального значения «Церковь Архистратига Михаила», 1777 г.,
расположенного по адресу: Липецкая область, Долгоруковский район,
с. Стегаловка, ул. Центральная 22



Условные обозначения:

-  - ОКН регионального значения «Церковь Архистратига Михаила», 1777 г., расположенного по адресу: Липецкая область, Долгоруковский район, с. Стегаловка, ул. Центральная, д. 22
-  - Границы кадастровых кварталов, сведения которых внесены в ЕГРН
-  - Границы кадастровых участков, сведения которых внесены в ЕГРН
-  - Территория исследуемого объекта культурного наследия (утв. приказом управления по охране объектов культурного наследия Липецкой области № 191 от 08 августа.2022 г.) сведения о которой внесены в ЕГРН
-  - Охранная зона (ОЗ) ОКН регионального значения «Церковь Архистратига Михаила», 1777 г., расположенного по адресу: Липецкая область, Долгоруковский район, с. Стегаловка, ул. Центральная, д. 22
-  - Зона регулирования застройки и хозяйственной деятельности (ЗРЗ-1 уч.1, ЗРЗ-1 уч.2) ОКН регионального значения «Церковь Архистратига Михаила», 1777 г., расположенного по адресу: Липецкая область, Долгоруковский район, с. Стегаловка, ул. Центральная, д. 22
-  .30 - Характерные точки границ зон охраны ОКН

Описание границ зон охраны объекта культурного наследия
 регионального значения «Церковь Архистратига Михаила», 1777 г.,
 расположенного по адресу: Липецкая область, Долгоруковский район,
 с. Стегаловка, ул. Центральная 22

1. Описание границы охранной зоны (ОЗ)

Прохождение границы		Описание прохождения границы
от точки	до точки	
Внешний контур		
12	13	в юго-восточном направлении – 21,18 м
13	14	в юго-восточном направлении – 17,42 м
14	15	в юго-восточном направлении – 23,76 м
15	16	в юго-восточном направлении – 38,64 м
16	17	в северо-восточном направлении – 47,96 м
17	18	в северо-восточном направлении – 53,35 м
18	19	в северо-восточном направлении - 78,23 м
19	20	в юго-западном направлении – 93,23 м
20	21	в юго-западном направлении – 15,22 м
21	22	в юго-западном направлении – 30,00 м
22	23	в юго-западном направлении – 60,86м
23	24	в юго-западном направлении – 3,04 м
24	25	в юго-западном направлении – 3,07 м
25	26	в юго-западном направлении – 3,02 м
26	27	в юго-западном направлении – 5,98 м
27	28	в юго-западном направлении – 12,29 м
28	29	в юго-западном направлении – 135,72 м
29	30	в северо-западном направлении - 32,45м
30	31	в северо-западном направлении - 61,79м
31	32	в северо-западном направлении - 12,32м
32	33	в северо-западном направлении - 55,91м
33	34	в северо-западном направлении - 19,13м
34	35	в северо-западном направлении - 103,42м
35	12	в северо-восточном направлении, замыкая контур – 46,81м
Внутренний контур		
1	2	в северо-восточном направлении – 3,48 м
2	3	в северо-восточном направлении – 83,23 м
3	4	в юго-восточном направлении- 3,38 м
4	5	в юго-восточном направлении – 60,11 м
5	6	в юго-восточном направлении – 7,43 м
6	7	в юго-западном направлении – 26,06 м
7	8	в юго-западном направлении – 62,32 м

8	9	в северо-западном направлении – 2,82 м
9	10	в северном направлении – 53,55 м
10	11	в северо-восточном направлении – 13,59 м
11	1	в северо-восточном направлении, замыкая контур – 2,59 м

2. Описание границы зоны регулирования застройки и хозяйственной деятельности (ЗРЗ-1 уч. 1)

Прохождение границы		Описание прохождения границы ЗРЗ-1 уч.1
от точки	до точки	
35	34	в юго-восточном направлении – 103,42 м
34	33	в юго-восточном направлении – 19,13 м
33	32	в юго-восточном направлении – 55,91 м
32	31	в юго- восточном направлении – 12,32 м
31	30	в юго-восточном направлении – 61,79 м
30	29	в юго-восточном направлении – 32,45 м
29	43	в юго-западном направлении – 30,16 м
43	42	в северо-западном направлении – 132,63 м
42	41	в северо-западном направлении – 80,24 м
41	40	в юго-западном направлении – 1,49 м
40	39	в северо-западном направлении – 28,08 м
39	38	в юго-западном направлении – 4,36 м
38	37	в северо-западном направлении – 78,90
37	36	в северо-восточном направлении – 23,06
36	35	в северо-восточном направлении, замыкая контур – 33,11

3. Описание границы зоны регулирования застройки и хозяйственной деятельности (ЗРЗ-1 уч. 2)

Прохождение границы		Описание прохождения границы ЗРЗ-1 уч.2
от точки	до точки	
12	44	в северо-восточном направлении – 134,44м
44	45	в юго-восточном направлении – 15,29м
45	46	в юго-восточном направлении – 18,18 м
46	47	в юго-восточном направлении – 25,47 м
47	48	в юго-восточном направлении – 24,81 м
48	49	в юго-восточном направлении – 27,37 м
49	50	в юго-восточном направлении – 24,60 м
50	51	в юго-восточном направлении - 17,29 м
51	52	в юго-восточном направлении – 20,97 м
52	53	в юго-восточном направлении – 10,40 м

53	54	в юго-восточном направлении – 19,14 м
54	55	в юго-восточном направлении- 19,56 м
55	56	в юго-восточном направлении – 5,34 м
56	19	в юго-западном направлении – 53,05 м
19	18	в юго-западном направлении – 78,23 м
18	17	в юго-западном направлении – 53,35 м
17	16	в юго-западном направлении – 47,96 м
16	15	в северо-западном направлении – 38,64 м
15	14	в северо-западном направлении – 23,76 м
14	13	в северо-западном направлении – 17,42 м
13	12	в северо-западном направлении – 21,18 м
12	44	в северо-восточном направлении, замыкая контур – 134,44 м

Координаты характерных точек границ зон охраны объекта культурного наследия регионального значения «Церковь Архистратига Михаила», 1777 г.расположенного по адресу: Липецкая область, Долгоруковский район, с. Стегаловка, ул. Центральная 22

1. Координаты характерных точек границы охранной зоны (ОЗ)

Обозначение характерных точек	Координаты, м Система координат МСК-48	
	Координата X	Координата Y
1	396 581,77	1 238 286,70
2	396 570,87	1 238 304,86
3	396 564,66	1 238 321,14
4	396 553,56	1 238 342,15
5	396 535,51	1 238 376,32
6	396 547,97	1 238 422,64
7	396 562,39	1 238 474,01
8	396 590,22	1 238 547,12
9	396 499,19	1 238 526,97
10	396 489,44	1 238 515,28
11	396 463,61	1 238 499,94
12	396 411,00	1 238 469,34
13	396 408,60	1 238 467,47
14	396 406,36	1 238 465,36
15	396 404,50	1 238 462,98
16	396 401,65	1 238 457,72
17	396 391,96	1 238 450,16
18	396 283,38	1 238 368,72
19	396 313,10	1 238 355,69

20	396 360,07	1 238 315,53
21	396 364,43	1 238 304,00
22	396 420,26	1 238 301,01
23	396 438,74	1 238 296,04
24	396 507,36	1 238 277,56
25	396 538,51	1 238 268,80
1	396 581,77	1 238 286,70
26	396 469,88	1 238 343,23
27	396 469,94	1 238 346,71
28	396 469,94	1 238 429,94
29	396 467,52	1 238 432,30
30	396 407,41	1 238 432,10
31	396 399,98	1 238 432,07
32	396 399,89	1 238 406,01
33	396 398,99	1 238 343,70
34	396 400,93	1 238 341,65
35	396 454,48	1 238 341,33
36	396 468,07	1 238 341,38
26	396 469,88	1 238 343,23

2. Координаты характерных точек границы зоны регулирования застройки и хозяйственной деятельности (ЗРЗ-1 уч. 1)

Обозначение характерных точек	Координаты, м Система координат МСК-48	
	Координата X	Координата Y
25	396 538,51	1 238 268,80
24	396 507,36	1 238 277,56
23	396 438,74	1 238 296,04
22	396 420,26	1 238 301,01
21	396 364,43	1 238 304,00
20	396 360,07	1 238 315,53
19	396 313,10	1 238 355,69
18	396 283,38	1 238 368,72
37	396 259,29	1 238 350,57
38	396 353,08	1 238 256,78
39	396 430,90	1 238 237,19
40	396 430,70	1 238 235,71
41	396 458,28	1 238 230,42
42	396 457,15	1 238 226,20
43	396 534,91	1 238 212,84
44	396 538,03	1 238 235,69
25	396 538,51	1 238 268,80

3. Координаты характерных точек границы зоны регулирования застройки и хозяйственной деятельности (ЗРЗ-1 уч. 2)

Обозначение характерных точек	Координаты, м Система координат МСК-48	
	Координата X	Координата Y
1	396 581,77	1 238 286,70
45	396 590,98	1 238 291,70
46	396 612,71	1 238 301,60
47	396 702,32	1 238 346,22
48	396 695,59	1 238 359,96
49	396 656,27	1 238 473,83
50	396 654,41	1 238 491,02
51	396 645,48	1 238 521,10
52	396 641,36	1 238 539,79
53	396 640,48	1 238 559,34
54	396 640,29	1 238 564,68
8	396 590,22	1 238 547,12
7	396 562,39	1 238 474,01
6	396 547,97	1 238 422,64
5	396 535,51	1 238 376,32
4	396 553,56	1 238 342,15
3	396 564,66	1 238 321,14
2	396 570,87	1 238 304,86
1	396 581,77	1 238 286,70

Приложение 2
к постановлению Правительства
Липецкой области «Об установлении
границ зон охраны объекта культурного
наследия регионального значения
«Церковь Архистратига Михаила», 1777 г.,
расположенного по адресу: Липецкая область,
Долгоруковский район, с. Стегаловка, ул. Центральная 22,
и утверждении требований к градостроительным
регламентам в границах территорий данных зон»

Требования

к градостроительным регламентам в границах территорий зон охраны
объекта культурного наследия регионального значения
«Церковь Архистратига Михаила», 1777 г., расположенного по адресу:
Липецкая область, Долгоруковский район, с. Стегаловка, ул. Центральная 22

1. В границах охранной зоны (ОЗ):

1.1. Разрешается:

- 1) проведение работ по сохранению объекта культурного наследия или его отдельных элементов, сохранению историко-градостроительной или природной среды объекта культурного наследия;
- 2) благоустройство и озеленение с использованием элементов, не нарушающих визуального восприятия объекта культурного наследия;
- 3) проведение санитарно-оздоровительных и лечебных мероприятий по всем насаждениям на основе дендрологических исследований;
- 4) установка элементов благоустройства территории (скамьи, цветочницы);
- 5) проведение мероприятий, направленных на обеспечение экологической, пожарной и технической безопасности;
- 6) ремонт и реконструкция существующих элементов улично-дорожной сети;
- 7) реконструкция и прокладка новых инженерных коммуникаций, не нарушающих целостность объекта культурного наследия и не создающих угрозы его повреждения, разрушения или уничтожения, с последующей рекультивацией земель;
- 8) проведение охранных археологических мероприятий перед началом любых видов земляных работ, кроме работ по посадке деревьев, кустарника, иных садово-огородных работ, с целью исследования культурного археологического слоя.

1.2. Запрещается:

- 1) изменение сложившейся планировочной структуры;
- 2) возведение любых доминирующих объектов: возведение труб котельных, антенных мачт;

- 3) размещение объектов капитального строительства;
- 4) возведение ограждений (кроме временных ограждений участков производства работ, разрешенных в охранной зоне) вне мероприятий, предусмотренных подпунктом 1.1 пункта 1 настоящего приложения, а также современных сплошных (глухих) ограждений из неисторических строительных материалов (профилированный металлический лист, пеноблок, силикатный кирпич и др.), затрудняющих восприятие объекта культурного наследия в его историческом и ландшафтном окружении;
- 5) благоустройство территории с использованием элементов, нарушающих визуальное восприятие объекта культурного наследия и объектов историко-градостроительной среды;
- 6) размещение информационных конструкций (в том числе отдельно стоящих), вывесок, указателей, искажающих визуальное восприятие объекта культурного наследия;
- 7) прокладка наземных и надземных инженерных коммуникаций;
- 8) устройство мест для сбора мусора: установка мусорных контейнеров;
- 9) организация автостоянок для постоянного хранения автомобилей;
- 10) размещение взрывопожароопасных объектов, объектов с динамическим воздействием;
- 11) использование строительных технологий, создающих динамические нагрузки и оказывающих негативное воздействие на объект культурного наследия.

2. В границах зоны регулирования застройки и хозяйственной деятельности (ЗРЗ-1 уч.1, ЗРЗ-1 уч. 2):

2.1. Разрешается:

- 1) капитальный ремонт и реконструкция объектов капитального строительства в существующих объемно-пространственных параметрах;
- 2) строительство жилых одноэтажных зданий с высотными параметрами не выше 8 м от существующей поверхности земли до конька кровли, форма кровли - двускатная, вальмовая;
- 3) применение колористических решений (натуральные цвета строительных материалов или окраска в неяркие оттенки серого, коричневого, охристого, зеленого, белого цветов);
- 4) возведение одноэтажных хозяйственных построек: бани, сараи, гаражи (в глубине участка или на линии застройки по улице, но не выступая за линию застройки);
- 5) реконструкция и прокладка новых инженерных коммуникаций, необходимых для функционирования существующей и проектируемой застройки, с последующей рекультивацией земель;
- 6) благоустройство территорий, в том числе территорий общего пользования в границах красных линий.

2.2. Запрещается:

- 1) изменение сложившейся структуры землепользования с изменением видов разрешенного использования участков;

2) изменение исторически сложившихся линий застройки и красных линий, а также границ земельных участков, в том числе ограничение их изменения при проведении землеустройства, а также разделении земельных участков;

3) строительство объектов с диссонансным объемно-пространственным и цветовым решением;

4) размещение на фасадах зданий вывесок размерами более 0,6 х 2 м, информационных и рекламных объявлений размерами более 0,6 х 0,8 м;

5) возведение любых доминирующих объектов: возведение труб котельных, антенных мачт;

6) использование строительных технологий, создающих динамические нагрузки и оказывающих негативное воздействие на объект культурного наследия.

Осуществление указанных разрешенных мероприятий в границах зоны регулирования застройки и хозяйственной деятельности объекта культурного значения (ЗРЗ-1 уч.1, ЗРЗ-1 уч.2) осуществляется при условии разработки разделов по обеспечению сохранности объекта культурного наследия.
