



ПОСТАНОВЛЕНИЕ

ПРАВИТЕЛЬСТВА ЛИПЕЦКОЙ ОБЛАСТИ

23 мая 2024 года

г. Липецк

№ 304

Об установлении границ зон охраны объекта культурного наследия регионального значения «Здание больницы», 1876 г., расположенного по адресу: Липецкая область, Долгоруковский район, с. Меньшой Колодезь, ул. Новые дома, 2, и утверждении требований к градостроительным регламентам в границах территорий данных зон

В целях обеспечения сохранности объекта культурного наследия, руководствуясь статьей 34 Федерального закона от 25 июня 2002 года № 73-ФЗ «Об объектах культурного наследия (памятниках истории и культуры) народов Российской Федерации», статьей 9 Закона Липецкой области от 31 августа 2009 года № 301-ОЗ «О правовом регулировании отношений в сфере сохранения, использования, популяризации и государственной охраны объектов культурного наследия (памятников истории и культуры) Липецкой области», на основании Проекта зон охраны объекта культурного наследия Долгоруковского района и представления управления по охране объектов культурного наследия Липецкой области от 7 марта 2024 года № И52-385 Правительство Липецкой области постановляет:

1. Установить границы зон охраны объекта культурного наследия регионального значения «Здание больницы», 1876 г., расположенного по адресу: Липецкая область, Долгоруковский район, с. Меньшой Колодезь, ул. Новые дома, 2, согласно приложению 1.

2. Утвердить требования к градостроительным регламентам в границах территорий зон охраны объекта культурного наследия регионального значения «Здание больницы», 1876 г., расположенного по адресу: Липецкая область, Долгоруковский район, с. Меньшой Колодезь, ул. Новые дома, 2, согласно приложению 2.

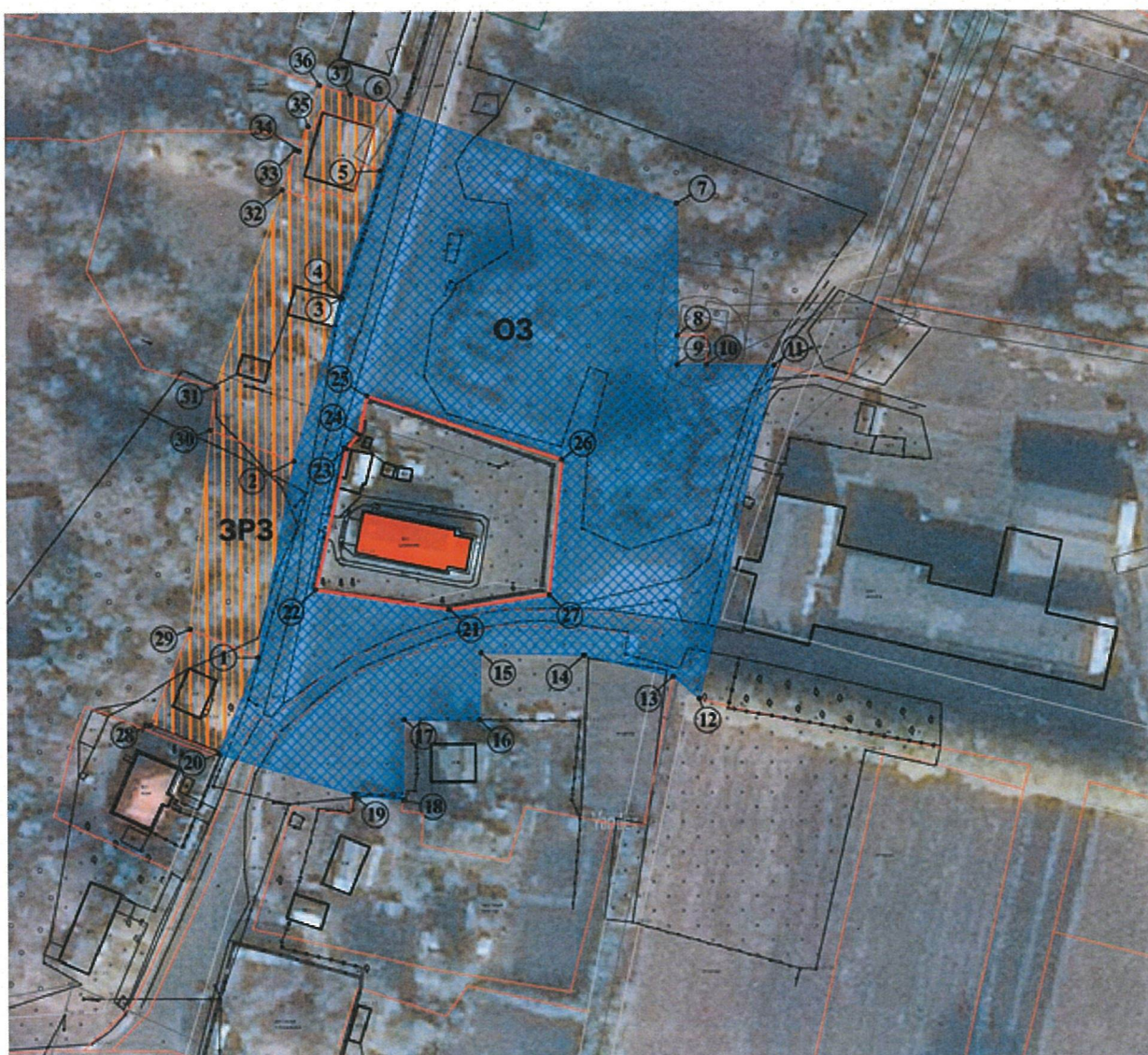
Губернатор
Липецкой области




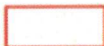



И.Г. Артамонов

Приложение 1
к постановлению Правительства
Липецкой области «Об установлении
границ зон охраны объекта культурного
наследия регионального значения
«Здание больницы», 1876 г.,
расположенного по адресу:
Липецкая область, Долгоруковский район,
с. Меньшой Колодезь, ул. Новые дома, 2,
и утверждении требований к градостроительным
регламентам в границах территорий данных зон»

Карта (схема) границ зон охраны объекта культурного наследия регионального значения «Здание больницы», 1876 г., расположенного по адресу: Липецкая область, Долгоруковский район, с. Меньшой Колодезь, ул. Новые дома, 2



Условные обозначения:

-  Объект культурного наследия регионального значения «Здание больницы», 1876 г., Липецкая область, Долгоруковский район, с. Меньшой Колодезь, ул. Новые дома, 2.*
-  Границы территории объекта культурного наследия регионального значения «Здание больницы».
-  Охранная зона объекта культурного наследия регионального значения «Здание больницы».
-  Зона регулирования застройки и хозяйственной деятельности объекта культурного наследия регионального значения «Здание больницы».
-  Поворотные точки зон охраны.

Описание границ зон охраны объекта культурного наследия
 регионального значения «Здание больницы», 1876 г., расположенного
 по адресу: Липецкая область, Долгоруковский район, с. Меньшой Колодезь,
 ул. Новые дома, 2

1. Описание границы охранной зоны (ОЗ)

Прохождение границы		Описание прохождения границы
от точки	до точки	
Внешний контур		
1	2	в направлении на северо-восток – 47,13
2	3	в направлении на северо-восток – 40,45
3	4	в направлении на северо-запад – 0,73
4	5	в направлении на северо-восток – 31,50
5	6	в направлении на северо-восток – 14,87
6	7	в направлении на юго-восток – 69,11
7	8	в направлении на юго-восток – 31,30
8	9	в направлении на юго-восток – 7,00
9	10	в направлении на восток – 7,00
10	11	в направлении на юго-восток – 15,86
11	12	в направлении на юго-запад – 80,76
12	13	в направлении на северо-запад – 8,05
13	14	в направлении на северо-запад – 21,69
14	15	в направлении на северо-запад – 24,41
15	16	в направлении на юго-запад – 15,88
16	17	в направлении на северо-запад – 17,74
17	18	в направлении на юго-запад – 19,08
18	19	в направлении на северо-запад – 11,89
19	20	в направлении на северо-запад – 33,37
20	1	в направлении на северо-восток, замыкая контур – 24,59
Внутренний контур		
21	22	в направлении на северо-запад – 31,78

22	23	в направлении на северо-восток – 34,20
23	24	в направлении на северо-восток – 4,61
24	25	в направлении на северо-восток – 9,27
25	26	в направлении на юго-восток – 48,50
26	27	в направлении на юго-запад – 32,09
27	21	в направлении на юго-запад, замыкая контур – 23,87

2. Описание границы зоны регулирования застройки и хозяйственной деятельности (ЗРЗ)

Прохождение границы		Описание прохождения границы
от точки	до точки	
28	29	в направлении на северо-восток – 24,59
29	30	в направлении на северо-восток – 47,52
30	31	в направлении на северо-восток – 10,30
31	32	в направлении на северо-восток – 49,11
32	33	в направлении на северо-восток – 10,10
33	34	в направлении на юго-восток – 1,10
34	35	в направлении на северо-восток – 5,88
35	36	в направлении на северо-восток – 10,51
36	37	в направлении на юго-восток – 7,70
37	6	в направлении на юго-восток – 12,17
6	5	в направлении на юго-запад – 14,87
5	4	в направлении на юго-запад – 31,50
4	3	в направлении на юго-восток – 0,73
3	2	в направлении на юго-запад – 40,45
2	1	в направлении на юго-запад – 47,13
1	20	в направлении на юго-запад – 24,59
20	28	в направлении на северо-запад, замыкая контур – 17,32

Координаты характерных точек границ зон охраны объекта культурного наследия регионального значения «Здание больницы», 1876 г., расположенного по адресу: Липецкая область, Долгоруковский район, с. Меньшой Колодезь, ул. Новые дома, 2

1. Координаты характерных точек границы охранной зоны (ОЗ)

Обозначение характерных точек	Координаты, м Система координат МСК-48	
	Координата X	Координата Y
1	378 254,81	1 246 406,76
2	378 301,14	1 246 415,38
3	378 339,85	1 246 427,10
4	378 340,11	1 246 426,42
5	378 370,05	1 246 436,20
6	378 384,19	1 246 440,79
7	378 362,15	1 246 506,29
8	378 330,85	1 246 506,29
9	378 323,85	1 246 506,29
10	378 323,85	1 246 513,29
11	378 323,58	1 246 529,15
12	378 244,85	1 246 511,14
13	378 250,01	1 246 504,96
14	378 255,13	1 246 483,88
15	378 255,81	1 246 459,48
16	378 239,94	1 246 459,04
17	378 239,97	1 246 441,30
18	378 220,89	1 246 441,11
19	378 222,33	1 246 429,31
20	378 232,07	1 246 397,39
21	378 266,14	1 246 451,97
22	378 270,78	1 246 420,53

23	378 304,16	1 246 427,96
24	378 307,53	1 246 431,10
25	378 316,65	1 246 432,77
26	378 301,41	1 246 478,81
27	378 269,48	1 246 475,61

2. Координаты характерных точек границы зоны регулирования застройки и хозяйственной деятельности (ЗРЗ)

Обозначение характерных точек границ	Координаты, м Система координат МСК-48	
	Координата X	Координата Y
28	378 238,74	1 246 381,41
29	378 261,47	1 246 390,78
30	378 308,73	1 246 395,77
31	378 318,95	1 246 397,08
32	378 365,43	1 246 412,94
33	378 375,07	1 246 415,96
34	378 374,73	1 246 417,01
35	378 380,34	1 246 418,77
36	378 390,37	1 246 421,91
37	378 388,07	1 246 429,26
6	378 384,19	1 246 440,79
5	378 370,05	1 246 436,20
4	378 340,11	1 246 426,42
3	378 339,85	1 246 427,10
2	378 301,14	1 246 415,38
1	378 254,81	1 246 406,76
20	378 232,07	1 246 397,39

Приложение 2
к постановлению Правительства
Липецкой области «Об установлении
границ зон охраны объекта культурного
наследия регионального значения
«Здание больницы», 1876 г., расположенного
по адресу: Липецкая область,
Долгоруковский район, с. Меньшой Колодезь,
ул. Новые дома, 2, и утверждении требований
к градостроительным регламентам
в границах территорий данных зон»

Требования к градостроительным регламентам в границах территорий зон
охраны объекта культурного наследия регионального значения
«Здание больницы», 1876 г., расположенного по адресу: Липецкая область,
Долгоруковский район, с. Меньшой Колодезь, ул. Новые дома, 2

1. В границах охранной зоны (ОЗ):

1.1. Запрещается:

строительство объектов капитального строительства;
использование строительных технологий, оказывающих динамические
нагрузки на объект культурного наследия и окружающую застройку;
строительство инженерных коммуникаций наземным и надземным
способом (за исключением линий электропередач и связи);
установка всех видов рекламных конструкций,
размещение площадок для хранения твердых бытовых отходов (ТБО);
изменение характера рельефа.

1.2. Разрешается:

капитальный ремонт и реконструкция существующих объектов
капитального строительства без увеличения их параметров (площади застройки
и высоты) с учетом использования объектов капитального строительства и
земельных участков в соответствии с видами разрешенного использования,
установленными правилами землепользования и застройки сельского поселения
Меньшеколодезский сельсовет Долгоруковского муниципального района
Липецкой области;

возведение некапитальных объектов благоустройства, инженерной
инфраструктуры и обслуживания общественного открытого пространства
(летних павильонов, навесов, остановочных пунктов, быстровозводимых
сооружений инженерной инфраструктуры), адаптированных к исторической
среде;

капитальный ремонт и реконструкция существующих инженерных
коммуникаций, строительство новых инженерных коммуникаций подземным
способом с последующей рекультивацией нарушенных участков озеленения;

капитальный ремонт и реконструкция существующих линейных объектов;
благоустройство территории, включающее:

проведение работ по озеленению, которое включает: сохранение существующих деревьев и кустарников; проведение (при необходимости) санитарно-оздоровительных мероприятий по всем насаждениям; посадку новых деревьев вдоль улиц с компактной и (или) формируемой кроной; разбивку газонов и цветников; организация системы полива;

организацию пешеходных и велосипедных дорожек, размещение малых архитектурных форм (скамьи, цветочницы, урны), отдельно стоящих средств наружного освещения (фонари), пандусов и других приспособлений, в том числе обеспечивающих передвижение маломобильных групп населения, отвечающих требованиям формирования историко-архитектурной среды;

установку средств туристической навигации и средств видеонаблюдения;

установку средств ориентирующей информации, стендов высотой не более 2,5 метра и площадью информационного поля не более 1,5 кв. метра;

организацию открытых парковок на специально отведенных площадках;

размещение временных элементов праздничного (событийного) характера;

установку памятных знаков, посвященных истории места и связанных с ним исторических событий.

2. В границах зоны регулирования застройки и хозяйственной деятельности (ЗРЗ):

2.1. Запрещается:

применение строительных технологий, оказывающих динамическое воздействие на объекты культурного наследия, сложившуюся застройку и приводящих к загрязнению природной среды;

размещение огнеопасных и взрывоопасных материалов; замусоривание территории;

прокладка инженерных сетей (коммуникаций) наземным и надземным способами (за исключением электрических сетей и линий связи);

применение ярких цветовых гамм в покраске фасадов, а также фрагментарная покраска и отделка фасадов;

изменение характера рельефа территории;

установка всех видов отдельно стоящих рекламных конструкций с площадью одной стороны информационного поля более 2,5 кв. метров и (или) высотой более 3,0 метров, а также установка отдельно стоящих рекламных конструкций, нарушающих визуальное восприятие объектов культурного наследия.

2.2. Разрешается:

проведение работ, направленных на сохранение и популяризацию объектов культурного наследия, сохранение историко-градостроительной и природной среды;

сохранение существующих градостроительных (планировочных, типологических) характеристик историко-градостроительной среды;

капитальный ремонт и реконструкция существующих объектов капитального строительства, строительство новых с учетом следующих требований:

использование объектов капитального строительства и земельных участков в соответствии с видами разрешенного использования, установленными правилами землепользования и застройки сельского поселения Меньшеколодезский сельсовет Долгоруковского муниципального района Липецкой области, с высотным параметром разрешенного строительства - не более 8,0 м. Высота разрешенного строительства и реконструкции объектов капитального строительства измеряется от уровня земли до верхней отметки парапета плоской крыши и (или) до конька скатной крыши. При устройстве на плоской крыше вновь возводимых объектов капитального строительства лифтовых помещений, лестниц, котельных - высота измеряется до верхних отметок данных конструкций;

применение следующих материалов и цветовых решений в наружной отделке фасадов: в отделке стен использовать кирпич под покраску, штукатурку под покраску; в покраске применять нейтральные светлые оттенки, с возможным выделением декоративных деталей фасадов (наличники, пояски, пилястры и иные) белым цветом;

организация архитектурной подсветки зданий, строений, сооружений, элементов благоустройства и озеленения;

установка в границах территорий общего пользования некапитальных и нестационарных объектов, в том числе обустройство спортивных и детских площадок, площадок отдыха;

снос объектов капитального строительства или их частей в порядке и на основании, предусмотренными Градостроительным кодексом Российской Федерации;

капитальный ремонт и реконструкция существующих инженерных сетей (коммуникаций), прокладка новых инженерных сетей (коммуникаций) подземным способом (допускается прокладка электрических сетей и линий связи надземным способом); капитальный ремонт и реконструкция существующих инженерных объектов (трансформаторный пункт, газорегуляторный пункт и другие) и установка при необходимости новых строений и сооружений инженерной инфраструктуры;

капитальный ремонт и реконструкция существующих линейных объектов (дорог), при необходимости организация новых;

благоустройство территории, включающее:

проведение работ по озеленению, включающее: сохранение исторического принципа аллеиных посадок деревьев вдоль улиц; сохранение существующих деревьев и кустарников, за исключением санитарных рубок, посадку новых деревьев с компактной или формируемой кроной; устройство газонов и цветников;

проведение земляных работ с сохранением общего перепада и уклона рельефа в границах земельного участка;

организацию пешеходных и велосипедных дорожек, размещение малых архитектурных форм, скамеек, урн, пандусов и других приспособлений, в том числе обеспечивающих передвижение маломобильных групп населения;

применение в покрытии пешеходной части дорог (тротуаров), пешеходных и велосипедных дорожек натуральных материалов (гранит, камень, дерево) или имитирующих их (тротуарная плитка с использованием нейтральных цветовых гамм) с организацией системы водоотведения дождевых и талых вод;

установку по границам, разделяющим пешеходную и проезжую часть дорог, прозрачного ограждения высотой не более 1,2 метра;

ремонт существующих ограждений, а также установку по границам земельных участков, формирующих территории общего пользования, нового просматриваемого или частично просматриваемого ограждения (забор, ворота, калитка) высотой не более 2,5 метра;

организацию открытых парковок на специально отведенных площадках;
размещение временных элементов праздничного (событийного) характера;

установку памятных знаков, посвященных истории места и связанных с ним исторических событий;

установку информационных (навигационных) указателей туристического назначения;

установку на фасадах информационных конструкций (вывесок) высотой не более 0,5 метра в виде отдельных букв и знаков в местах: для одноэтажных зданий не выше нижней отметки карниза; для зданий более одного этажа – не ниже верхней отметки окон первого этажа и не выше нижней отметки окон второго этажа.
