



**УПРАВЛЕНИЕ
ПО ОХРАНЕ ОБЪЕКТОВ КУЛЬТУРНОГО
НАСЛЕДИЯ ЛИПЕЦКОЙ ОБЛАСТИ**

П Р И К А З

« 06 » июня 2019 г.

№ 43

Об утверждении границ и режима использования территории объекта культурного наследия регионального значения «Тихвинский собор», расположенного по адресу: Липецкая область, Данковский район, г. Данков, пл. Советская

В соответствии с Федеральным законом от 25 июня 2002 года № 73-ФЗ «Об объектах культурного наследия (памятниках истории и культуры) народов Российской Федерации», Приказом Министерства культуры Российской Федерации от 4 июня 2015 года «Об утверждении требований к разработке проектов границ территорий объектов культурного наследия», на основании Проекта границ территории объекта культурного наследия "Тихвинский собор", расположенного по адресу: Липецкая область, г. Данков, пл. Советская, разработанного ООО «Центр реставрации», 2019 г., ПРИКАЗЫВАЮ:

1. Утвердить границы и режим использования территории объекта культурного наследия регионального значения «Тихвинский собор», расположенного по адресу: Липецкая область, Данковский район, г. Данков, пл. Советская, согласно приложению.

2. Разместить настоящий приказ на официальном сайте управления по охране объектов культурного наследия Липецкой области.

3. Направить настоящий приказ для опубликования на Официальном интернет-портале правовой информации: pravo.gov.ru.

Начальник управления

И.Г. Маленко

Приложение
к приказу управления по охране
объектов культурного наследия
Липецкой области «Об утверждении
границ и режима использования
территории объекта культурного
наследия регионального значения
«Тихвинский собор»,
расположенного по адресу:
Липецкая область, Данковский район,
г. Данков, пл. Советская»

Границы территории объекта культурного наследия регионального значения «Тихвинский собор», расположенного по адресу: Липецкая область, Данковский район, г. Данков, пл. Советская

1. Описание границ территории объекта культурного наследия

Участок границы территории объекта культурного наследия проходит от точки 1, расположенной на участке автомобильной дороги под кадастровым номером 48:03:0000000:8432, в восточном направлении до точки 2. Точка 1 расположена на расстоянии 10 метров от существующей ограды собора.

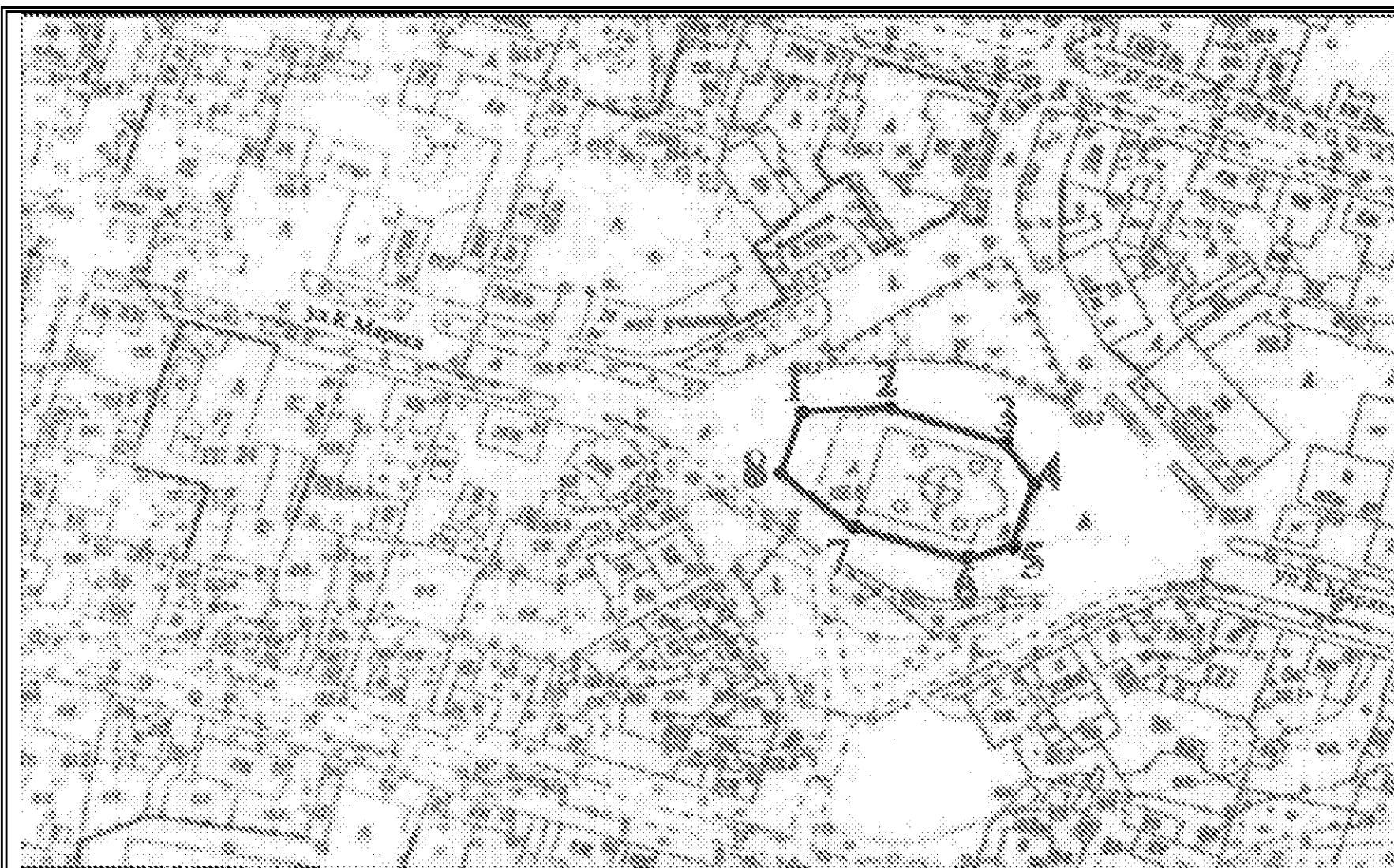
Участок границы от точки 2 проходит в восточном направлении до точки 3, затем от точки 3 в южном направлении до точки 4 по границе существующей ограды собора.

Участок границы территории объекта культурного наследия проходит от точки 4 в южном направлении до точки 5, затем от точки 5 в западном направлении до точки 6 по границе ограды собора.

Участок границы от точки 6 проходит в западном направлении до точки 7 по границе ограды, затем от точки 7 в северном направлении до точки 8. Точка 8 расположена на участке автомобильной дороги под кадастровым номером 48:03:0000000:8432 на расстоянии 10 метров от существующей ограды.

Участок границы территории объекта культурного наследия проходит от точки 8 в северном направлении до исходной точки 1 по участку автомобильной дороги под кадастровым номером 48:03:0000000:8432 на расстоянии 10 метров от существующей ограды.

2. Карта (схема) границ территории объекта культурного наследия



Используемые условные знаки и обозначения:

 - поворотные точки границ территории объекта культурного наследия

..... - границы территории объекта культурного наследия

3. Перечень координат характерных точек границ территории объекта культурного наследия

Обозначение (номер) характерных точек границы	Координаты характерных точек границы территории объекта культурного наследия, МСК 48	
	X	Y
1	2	3
1	489452,95	1293501,28
2	489453,53	1293523,45
3	489442,48	1293554,35
4	489431,59	1293561,97
5	489413,32	1293555,55
6	489410,38	1293542,64
7	489421,78	1293511,60
8	489436,12	1293494,91
1	489452,95	1293501,28

4. Режим использования территории объекта культурного наследия

На территории объекта культурного наследия **разрешается**:

- проведение работ по сохранению объекта культурного наследия или его отдельных элементов;
- ведение хозяйственной деятельности, не противоречащей требованиям обеспечения сохранности объекта культурного наследия и позволяющей обеспечить функционирование объекта культурного наследия в современных условиях;
- хозяйственная деятельность, направленная на регенерацию исторической среды объекта культурного наследия;
- проведение работ по сохранению историко-градостроительной или природной среды объекта культурного наследия;
- модернизация инженерных сетей, не создающая угрозу повреждения особенностей, составляющих предмет охраны объекта культурного наследия или повреждения, разрушения или уничтожения объекта культурного наследия;

- проведение мероприятий по обеспечению мер пожарной безопасности объекта культурного наследия;
- устройство наружного освещения объекта культурного наследия, с учетом влияния светового потока на восприятие объекта культурного наследия;
- проведение земляных работ (при прокладке и реконструкции инженерных сетей, обеспечивающих эксплуатацию объекта культурного наследия);
- проведение археологических исследований перед началом любых видов земляных.

На территории объекта культурного наследия **запрещается:**

- снос объекта культурного наследия;
- производство работ в виде изменения размеров, пропорций и параметров, возведение надстроек и пристроек, повлекших нанесение вреда объекту культурного наследия в виде реального ущерба и (или) снижения его историко-культурной ценности;
- строительство объектов капитального строительства и увеличение объемно-пространственных характеристик существующих на территории памятника объектов капитального строительства;
- проведение земляных, строительных, мелиоративных и иных работ, за исключением работ по сохранению объекта культурного наследия или его отдельных элементов, сохранению историко-градостроительной или природной среды объекта культурного наследия;
- применения сайдинга, вентилируемых фасадов, пластика, и других современных отделочных строительных материалов, применение цветовых решений, искажающих облик объекта культурного наследия;
- распространение наружной рекламы на объекте культурного наследия, а также на его территории, за исключением размещения стендов и иных средств наглядной агитации, связанных с его функциональным назначением;
- движение транспортных средств на территории объекта культурного наследия, в случае если движение транспортных средств создает угрозу нарушения его целостности и сохранности;
- проведения земляных работ без осуществления археологических исследований;
- устройство отдельных входов при приспособлении объекта культурного наследия для современного использования, которые могут отразиться на композиции фасадов;
- размещение временных построек и объектов (киосков, павильонов, навесов, автостоянок), мешающих визуальному восприятию объекта культурного наследия в его историко-градостроительной и природной среде;

- установка кондиционеров и спутниковых телевизионных антенн на фасадах объекта;
- устройство железобетонных ограждений и ограждений из металлических профилированных листов;
- прокладка инженерных коммуникаций в наземном и надземном исполнении;
- размещение в объекте культурного наследия взрывоопасных и экологически вредных производств, складов и временных хранилищ;
- ухудшение состояния территории объекта культурного наследия.