



**УПРАВЛЕНИЕ
ПО ОХРАНЕ ОБЪЕКТОВ КУЛЬТУРНОГО
НАСЛЕДИЯ ЛИПЕЦКОЙ ОБЛАСТИ**

П Р И К А З

« 20 » сентября 2019 г.

№ 75

Об утверждении границ и режима использования территории объекта культурного наследия федерального значения «Дом Лашина-Смирнова», кон. XVIII в., расположенного по адресу: Липецкая область, г. Елец, пер. Огородный, 5

В соответствии со статьями 3.1, 9.1, 33 Федерального закона от 25 июня 2002 года № 73-ФЗ «Об объектах культурного наследия (памятниках истории и культуры) народов Российской Федерации», статьей 17 Федерального закона от 22 октября 2014 года № 315-ФЗ «О внесении изменений в Федеральный закон «Об объектах культурного наследия (памятниках истории и культуры) народов Российской Федерации» и отдельные законодательные акты Российской Федерации» и приказом Министерства культуры Российской Федерации от 4 июня 2015 года № 1745 «Об утверждении требований к составлению проектов границ территорий объектов культурного наследия», на основании Проекта границ территории объекта культурного наследия федерального значения «Дом Лашина-Смирнова», кон. XVIII в., расположенного по адресу: Липецкая область, г. Елец, пер. Огородный, 5, представленного ООО «Нивелир», разработанного ОГУП «Липецкоблтехинвентаризация», 2019 г., ПРИКАЗЫВАЮ:

1. Утвердить границы и режим использования территории объекта культурного наследия федерального значения «Дом Лашина-Смирнова», кон. XVIII в., расположенного по адресу: Липецкая область, г. Елец, пер. Огородный, 5, согласно приложению.

2. Разместить настоящий приказ на официальном сайте управления по охране объектов культурного наследия Липецкой области.

3. Направить настоящий приказ для опубликования на Официальном интернет-портале правовой информации: pravo.gov.ru.

4. Направить настоящий приказ для опубликования в ОБУ «Издательский дом «Липецкая газета».

Начальник управления

И.Г. Маленко

Букреева Н.Д.

Костина О.Н.

Приложение
к приказу управления по охране
объектов культурного наследия
Липецкой области «Об утверждении
границ и режима использования
территории объекта культурного
наследия федерального значения
«Дом Лашина-Смирнова»,
кон. XVIII в., расположенного
по адресу: Липецкая область,
г. Елец, пер. Огородный, 5»

Границы территории объекта культурного наследия федерального значения «Дом Лашина-Смирнова», кон. XVIII в., расположенного по адресу: Липецкая область, г. Елец, пер. Огородный, 5

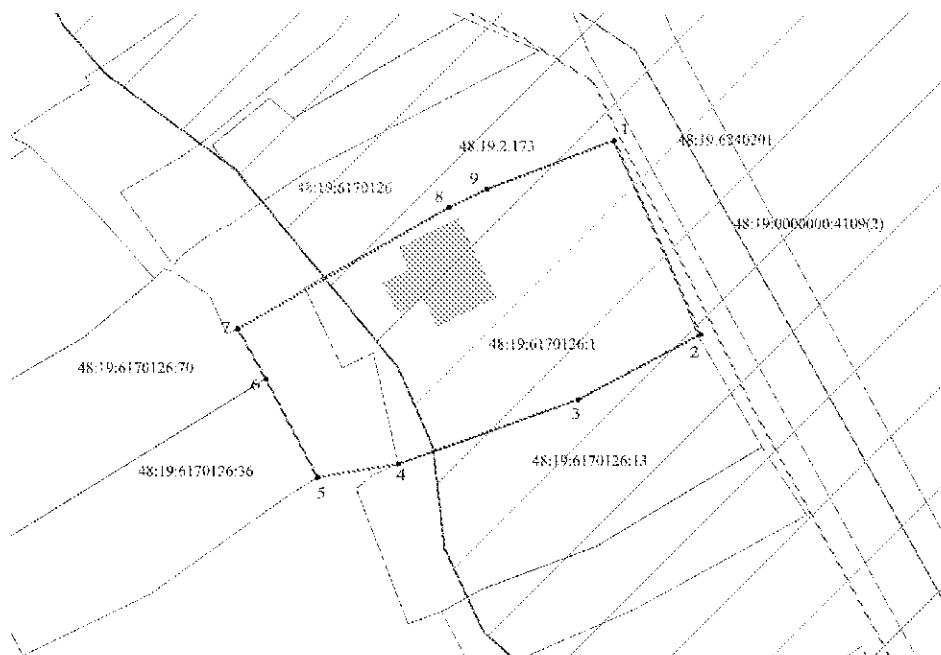
1. Описание границ территории объекта культурного наследия

Граница территории объекта культурного наследия проходит от характерной точки 1 до характерной точки 2 по линии ограждения вдоль проезжей части по пер. Огородный, протяженность границы – 29.53м.; от характерной точки 2 до характерной точки 5 (через характерные точки 3,4) по линии ограждения вдоль земельного участка ИЖС по адресу г. Елец, пер. Огородный, д.4, протяженность границы – 57.30м.; от характерной точки 5 до характерной точки 7 (через характерную точку 6) вдоль земельного участка ИЖС по адресу ул. Профсоюзная д.10, и вдоль земельного участка ИЖС по адресу ул. Профсоюзная, д.12, протяженность границы – 23.44м.; от характерной точки 7 до характерной точки 1(через характерные точки 8,9) по линии ограждения вдоль дома №6 по пер. Огородный, протяженность границы – 58.84м.


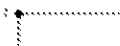

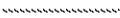
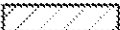
Площадь территории– 1 687.10 м²

Протяженность границы – 169.11 м

2. Карта (схема) границ территории объекта культурного наследия



Условные обозначения:

- 48:19:6170136 номер кадастрового квартала
-  объект культурного наследия
-  характерная точка границ территории объекта
- 48:19:6170126:1 кадастровый номер земельного участка
-  граница кадастрового квартала
-  граница территории объекта культурного наследия
-  зона зон с особыми условиями использования территории

3. Перечень координат характерных точек границ территории объекта культурного наследия

Номер (наименование) характерной точки	Координаты характерных точек границ территории, МСК 48	
	X	Y
1	420267.581	1251893.106
2	420240.598	1251905.108
3	420231.540	1251888.090
4	420222.520	1251863.010
5	420220.680	1251851.790
6	420234.350	1251844.580
7	420241.300	1251840.640
8	420258.270	1251870.080
9	420260.820	1251875.350
1	420267.581	1251893.106

4. Режим использования территории объекта культурного наследия

На территории объекта культурного наследия **разрешается**:

- проведение работ по сохранению объекта культурного наследия или его отдельных элементов;
- ведение хозяйственной деятельности, не противоречащей требованиям обеспечения сохранности объекта культурного наследия и позволяющей обеспечить функционирование объекта культурного наследия в современных условиях;
- проведение работ по сохранению историко-градостроительной или природной среды объекта культурного наследия;
- хозяйственная деятельность, направленная на регенерацию исторической среды объекта культурного наследия;
- модернизация инженерных сетей, не создающая угрозу повреждения особенностей, составляющих предмет охраны объекта культурного наследия или повреждения, разрушения или уничтожения объекта культурного наследия;
- проведение мероприятий по обеспечению мер пожарной безопасности объекта культурного наследия;
- благоустройство территории в соответствии с разработанной проектной документацией, согласованной с региональным органом охраны объектов культурного наследия в порядке, установленном действующим законодательством;

- устройство наружного освещения объекта культурного наследия, с учетом влияния светового потока на восприятие объекта культурного наследия;
- проведение земляных работ (при прокладке и реконструкции инженерных сетей, обеспечивающих эксплуатацию объекта культурного наследия);
- проведение археологических исследований перед началом любых видов земляных работ с целью исследования культурного археологического слоя.

На территории объекта культурного наследия **запрещается:**

- снос объекта культурного наследия;
- производство работ в виде изменения размеров, пропорций и параметров, возведение надстроек и пристроек, повлекших нанесение вреда объекту культурного наследия в виде реального ущерба и (или) снижения его историко-культурной ценности;
- строительство объектов капитального строительства и увеличение объемно-пространственных характеристик существующих на территории памятника объектов капитального строительства;
- проведение земляных, строительных, мелиоративных и иных работ, за исключением работ по сохранению объекта культурного наследия или его отдельных элементов, сохранению историко-градостроительной или природной среды объекта культурного наследия;
- применения сайдинга, вентилируемых фасадов, пластика, и других современных отделочных строительных материалов, применение цветовых решений, искажающих облик объекта культурного наследия;
- распространение наружной рекламы на объекте культурного наследия, а также на его территории;
- движение транспортных средств на территории объекта культурного наследия, в случае если движение транспортных средств создает угрозу нарушения его целостности и сохранности;
- проведения земляных работ без осуществления археологических исследований;
- устройство отдельных входов при приспособлении объекта культурного наследия для современного использования, которые могут отразиться на композиции фасадов;
- размещение временных построек и объектов (киосков, павильонов, навесов, автостоянок), мешающих визуальному восприятию объекта культурного наследия в его историко-градостроительной и природной среде;
- установка кондиционеров и спутниковых телевизионных антенн на главных фасадах объекта;

- устройство железобетонных ограждений и ограждений из металлических профилированных листов;
- прокладка инженерных коммуникаций в наземном и надземном исполнении;
- размещение в объекте культурного наследия взрывоопасных и экологически вредных производств, складов и временных хранилищ;
- ухудшение состояния территории объекта культурного наследия.