



**УПРАВЛЕНИЕ
ПО ОХРАНЕ ОБЪЕКТОВ КУЛЬТУРНОГО
НАСЛЕДИЯ ЛИПЕЦКОЙ ОБЛАСТИ**

П Р И К А З

« 21» декабря 2020 г.

№ 251

Об утверждении границ и режима использования территории объекта культурного наследия регионального значения «Бывший 2-х этажн. комплекс зданий земской больницы с пристройками», XIX в., расположенного по адресу: Липецкая область, Чаплыгинский район, г. Чаплыгин, ул. Крупской, 52

В соответствии с Федеральным законом от 25 июня 2002 года № 73-ФЗ «Об объектах культурного наследия (памятниках истории и культуры) народов Российской Федерации», Приказом Министерства культуры Российской Федерации от 4 июня 2015 года № 1745 «Об утверждении требований к разработке проектов границ территорий объектов культурного наследия», на основании Проекта границ территории объекта культурного наследия регионального значения «Бывший 2-х этажн. комплекс зданий земской больницы с пристройками», местонахождение объекта: Липецкая область, Чаплыгинский район, г. Чаплыгин, ул. Крупской, 52, разработанного областным бюджетным учреждением культуры «Государственная дирекция культурного наследия Липецкой области», Липецк, 2020 г., ПРИКАЗЫВАЮ:

1. Утвердить границы и режим использования территории объекта культурного наследия регионального значения «Бывший 2-х этажн. комплекс зданий земской больницы с пристройками», расположенного по адресу: Липецкая область, Чаплыгинский район, г. Чаплыгин, ул. Крупской, 52, согласно приложению.
2. Разместить настоящий приказ на официальном сайте управления по охране объектов культурного наследия Липецкой области.
3. Направить настоящий приказ для опубликования на Официальном интернет-портале правовой информации: pravo.gov.ru.
4. Направить настоящий приказ в ОБУ «Издательский дом «Липецкая газета» для опубликования.

Начальник управления

А.М. Грушихин

Костина О.Н.

Приложение
к приказу управления по охране
объектов культурного наследия
Липецкой области «Об утверждении
границ и режима использования
территории объекта культурного
наследия регионального значения
«Бывший 2-х этажн. комплекс зданий
земской больницы с пристройками», XIX в.,
расположенного по адресу: Липецкая
область, Чаплыгинский район,
г. Чаплыгин, ул. Крупской, 52»

Границы территории объекта культурного наследия регионального значения зданий «Бывший 2-х этажн. комплекс зданий земской больницы с пристройками», XIX в., расположенного по адресу: Липецкая область, Чаплыгинский район, г. Чаплыгин, ул. Крупской, 52

1. Описание границ территории объекта культурного наследия

Границы территории объекта культурного наследия в графическом приложении обозначены цифрами: 1, 2, 3, 4, 5, 6, 7, 8, 9, 10, 11, 12, 13, 14, 15, 16, 17.

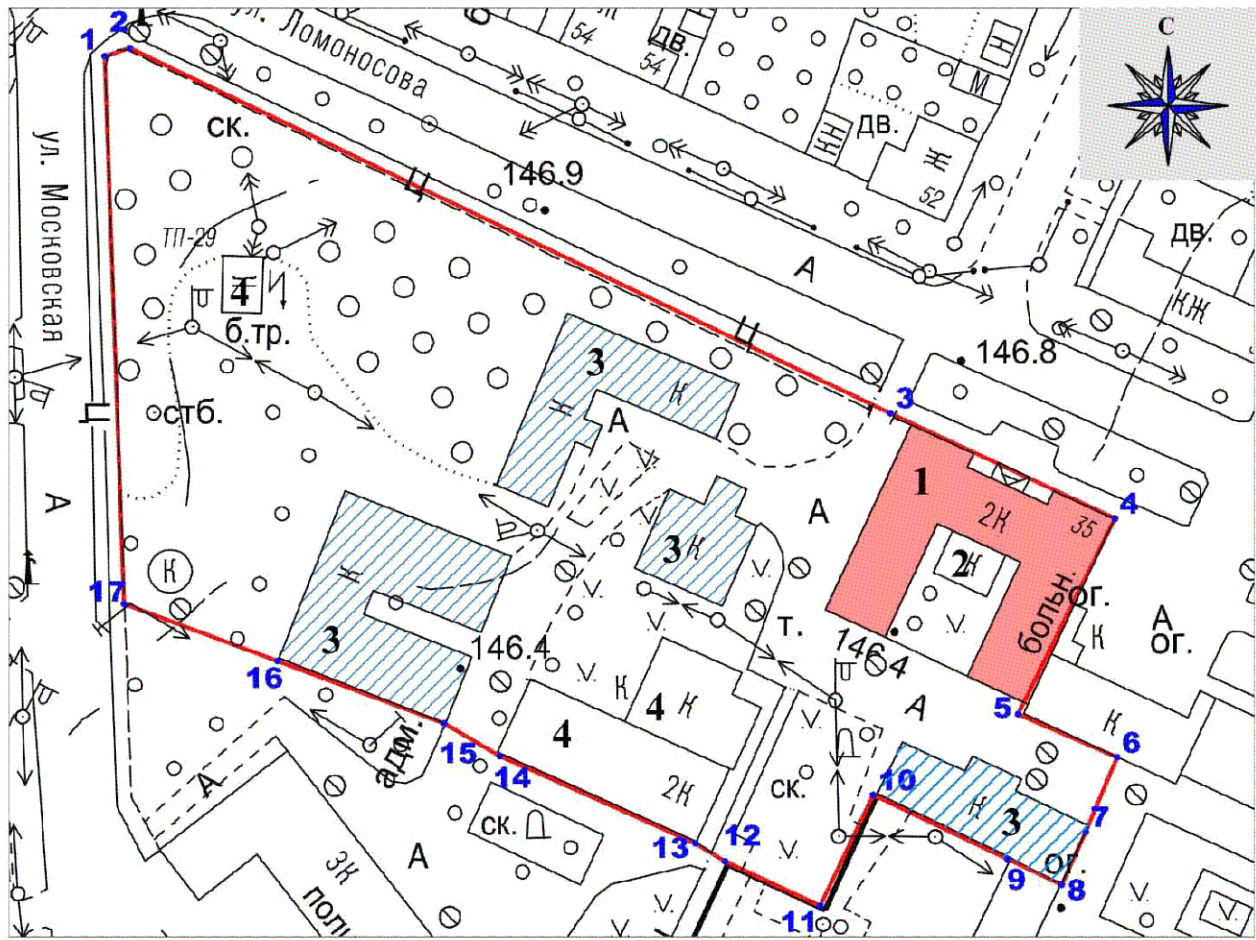
Северо-восточная граница территории объекта культурного наследия проходит от точки 1 через точки 2, 3 до точки 4 по ограде территории больницы со стороны ул. Ломоносова.

Юго-восточная граница территории объекта культурного наследия проходит от точки 4 до точки 5 по наружной грани стены юго-восточного фасада объекта культурного наследия, далее до точки 6 по наружной грани стены юго-западного фасада пристройки, далее до точки 7 в створе с юго-восточным фасадом исторического больничного корпуса и далее по наружной грани юго-восточного фасада исторического больничного корпуса до точки 8.




Юго-западная граница территории объекта культурного наследия проходит от точки 8 через точку 9 до точки 10 по наружной грани стены юго-западного фасада исторического больничного корпуса, далее в створе с северо-западным фасадом исторического больничного корпуса до точки 11, далее по границе тротуара, через точку 12 до южного угла современного больничного корпуса до точки 13, далее по юго-западной наружной грани современного больничного корпуса до точки 14, далее до южного угла исторического больничного корпуса до точки 15, далее по наружной грани стены юго-западного фасада исторического больничного корпуса до точки 16 и далее в створе до точки 17.

Западная граница территории объекта культурного наследия проходит от точки 17 до точки 1 по ограде территории больницы со стороны ул. Московской.

2.Карта (схема) границ территории объекта культурного наследия



Условные обозначения:

- | | |
|--|--|
| 1 | - объект культурного наследия |
| 2 | - пристройка к объекту культурного наследия |
|  3 | - объект капитального строительства (элемент исторически сложившейся планировочной структуры усадебного места) |
| 4 | - объект капитального строительства |
|  | - границы территории объекта культурного наследия |
|  | - характерная точка границ территории объекта культурного наследия |

**3. Перечень координат характерных точек границ территории
объекта культурного наследия**

Наименование поворотных точек	Координаты поворотных точек		Мера линии	Дирекционны й угол
	X	Y		
1	489997.98	1349004.28	3.79	71°9'14"
2	489999.20	1349007.87	122.51	115°41'21"
3	489946.10	1349118.27	36.01	115°8'50"
4	489930.79	1349150.86	31.7	206°15'48"
5	489902.37	1349136.84	15.68	113°36'52"
6	489896.09	1349151.21	11.79	203°2'27"
7	489885.24	1349146.59	8.44	204°19'35"
8	489877.55	1349143.12	8.67	295°41'24"
9	489881.31	1349135.31	21.64	295°21'20"
10	489890.58	1349115.75	17.83	205°21'17"
11	489874.47	1349108.12	15.28	294°58'22"
12	489880.91	1349094.27	5.03	301°45'2"
13	489883.56	1349090.00	31.1	294°3'2"
14	489896.24	1349061.59	9.34	300°42'17"
15	489901.01	1349053.56	25.85	290°29'32"
16	489910.06	1349029.35	23.79	290°29'36"
17	489918.39	1349007.06	79.64	357°59'50"

4.Режим использования территории объекта культурного наследия

На территории объекта культурного наследия **разрешается:**

- проведение работ по сохранению объекта культурного наследия или его отдельных элементов;
- сохранение историко-градостроительной или природной среды объекта культурного наследия;
- ведение хозяйственной деятельности, не противоречащей требованиям обеспечения сохранности объекта культурного наследия и позволяющей обеспечить функционирование объекта культурного наследия в современных условиях;
- благоустройство территории с использованием в покрытии пешеходных площадок, тротуаров традиционных или имитирующих традиционные материалы, установка элементов освещения, малых архитектурных форм;
- озеленение территории цветниками, низкорослыми кустарниками, без высокорослых растений;
- капитальный ремонт и реконструкция пристройки к объекту культурного наследия (№ 2) и объектов капитального строительства (№ 3 и № 4) без увеличения их объемно-пространственных характеристик, с использованием строительных и отделочных материалов, характерных для времени строительства объекта культурного наследия (красный керамический кирпич, штукатурка, окраска фасадов в неяркие цвета, использование кровельного покрытия из плоского металлического листа нейтральной колористики с соединением фальцами);
- снос пристройки к объекту культурного наследия (№ 2) и объекта капитального строительства (№ 4) на основании документации, подготовленной и согласованной в соответствии с действующим законодательством;
- проведение мероприятий по обеспечению мер пожарной безопасности объекта культурного наследия;
- проведение мероприятий по обеспечению гидрогеологических мер безопасности объекта культурного наследия;
- устройство наружного освещения объекта культурного наследия, с учетом влияния светового потока на восприятие объекта культурного наследия;
- проведение работ по прокладке и реконструкции инженерных сетей, обеспечивающих эксплуатацию объекта культурного наследия;
- проведение археологических исследований при проведении земляных работ.

На территории объекта культурного наследия **запрещается:**

- строительство объектов капитального строительства, пристроек к объекту капитального строительства и увеличение объемно-пространственных характеристик существующей пристройки к объекту культурного наследия (№ 2) и существующих объектов капитального

строительства (№3 и № 4);

- использование при реконструкции и капитальном ремонте пристроек к объекту культурного наследия (№ 2) и объектов капитального строительства (№3 и № 4) сайдинга, вентилируемых фасадов, покрытия из профилированного листа, ярких колористических решений;
- снос объектов капитального строительства (№ 3);
- проведение земляных, строительных, мелиоративных и иных работ, за исключением работ по сохранению объекта культурного наследия или его отдельных элементов, сохранению историко-градостроительной или природной среды объекта культурного наследия;
- проведение земляных работ без осуществления археологических исследований;
- прокладка инженерных коммуникаций в наземном и надземном исполнении;
- размещение в пристройках к объекту культурного наследия (№ 2) и в объектах капитального строительства (№3 и № 4) взрывоопасных и экологически вредных производств, складов и временных хранилищ взрывоопасных и экологически вредных материалов;
- устройство железобетонных ограждений и ограждений из металлической сетки и профилированных листов;
- размещение рекламных стендов, растяжек и других рекламных конструкций;
- движение транспортных средств на территории объекта культурного наследия, в случае если движение транспортных средств создает угрозу нарушения его целостности и сохранности;
- ухудшение состояния территории объекта культурного наследия.