



**УПРАВЛЕНИЕ  
ПО ОХРАНЕ ОБЪЕКТОВ КУЛЬТУРНОГО  
НАСЛЕДИЯ ЛИПЕЦКОЙ ОБЛАСТИ**

**П Р И К А З**

« 21» декабря 2020 г.

№ 258

Об утверждении границ и режима использования территории объекта культурного наследия регионального значения «Сохранившиеся ансамбли улиц с исторической застройкой XIX – нач. XX вв., расположенного по адресу: Липецкая область, Чаплыгинский район, г. Чаплыгин, ул. Советская, 25

В соответствии с Федеральным законом от 25 июня 2002 года № 73-ФЗ «Об объектах культурного наследия (памятниках истории и культуры) народов Российской Федерации», Приказом Министерства культуры Российской Федерации от 4 июня 2015 года № 1745 «Об утверждении требований к разработке проектов границ территорий объектов культурного наследия», на основании Проекта границ территории объекта культурного наследия регионального значения «Сохранившиеся ансамбли улиц с исторической застройкой XIX – нач. XX вв.», местонахождение объекта: Липецкая область, Чаплыгинский район, г. Чаплыгин, ул. Советская, 25, разработанного областным бюджетным учреждением культуры «Государственная дирекция культурного наследия Липецкой области», Липецк, 2020 г., ПРИКАЗЫВАЮ:

1. Утвердить границы и режим использования территории объекта культурного наследия регионального значения «Сохранившиеся ансамбли улиц с исторической застройкой XIX – нач. XX вв.», расположенного по адресу: Липецкая область, Чаплыгинский район, г. Чаплыгин, ул. Советская, 25, согласно приложению.

2. Разместить настоящий приказ на официальном сайте управления по охране объектов культурного наследия Липецкой области.

3. Направить настоящий приказ для опубликования на Официальном интернет-портале правовой информации: [pravo.gov.ru](http://pravo.gov.ru).

4. Направить настоящий приказ в ОБУ «Издательский дом «Липецкая газета» для опубликования.

Начальник управления

А.М. Грушихин

Приложение  
к приказу управления по охране  
объектов культурного наследия  
Липецкой области «Об утверждении  
границ и режима использования  
территории объекта культурного  
наследия регионального значения  
«Сохранившиеся ансамбли улиц с  
исторической застройкой XIX - нач. XX вв.»,  
расположенного по адресу: Липецкая  
область, Чаплыгинский район,  
г. Чаплыгин, ул. Советская, 25»

**Границы территории объекта культурного наследия регионального значения «Сохранившиеся ансамбли улиц с исторической застройкой XIX – нач. XX вв.», расположенного по адресу: Липецкая область, Чаплыгинский район, г. Чаплыгин, ул. Советская, 25**

**1. Описание границ территории объекта культурного наследия**

Границы территории объекта культурного наследия в графическом приложении обозначены цифрами: 1, 2, 3, 4, 5, 6, 7, 8, 9, 10, 11, 12, 13, 14, 15, 16, 17, 18.

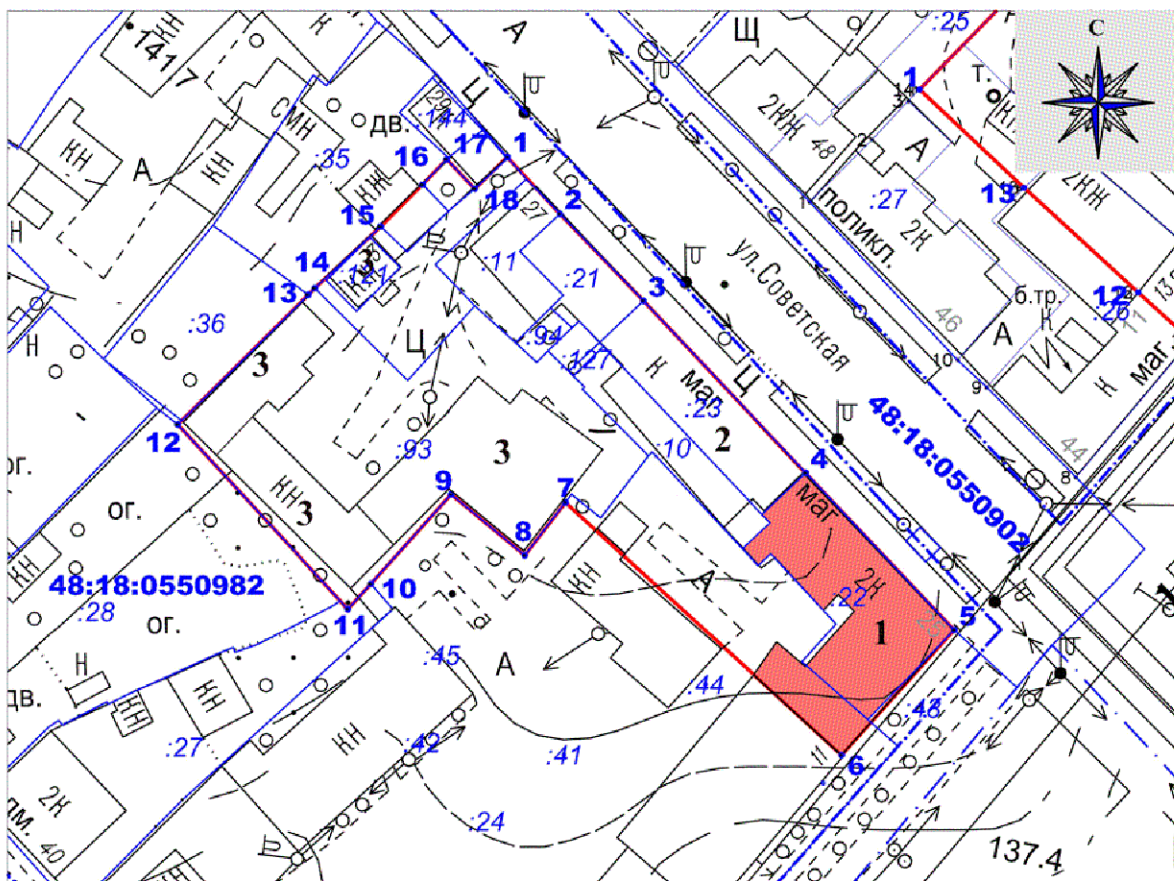
**Северо-восточная** граница территории объекта культурного наследия пройдет от точки 1 через точки 2, 3, 4 до точки 5 вдоль северо-восточных границ трех земельных участков с кадастровыми номерами: 48:18:0550982:21, 48:18:0550982:23, 48:18:0550982:22, по красной линии нечетной стороны ул. Советской.

**Юго-восточная** граница территории объекта культурного наследия пройдет от точки 5 до точки 6 по юго-восточной границе земельного участка с кадастровым номером 48:18:0550982:22, вдоль наружной грани стены юго-восточного фасада исследуемого объекта.

**Юго-западная** граница территории объекта культурного наследия проходит от точки 6 по наружной грани стены юго-западного фасада объекта культурного наследия и далее в северо-западном направлении в створе с наружной гранью стены северо-восточного фасада объекта капитального строительства до точки 7, расположенного на земельном участке с кадастровым номером 48:18:0550982:369, далее в юго-западном направлении до точки 8 вдоль наружной грани стены юго-восточного фасада объекта капитального строительства, расположенного на земельном участке с кадастровым номером 48:18:0550982:93, далее в северо-западном направлении до точки 9 находящейся в юго-западном углу земельного участка с кадастровым номером 48:18:0550982:93, далее по границе вышеуказанного земельного участка через точки 10, 11 до точки 12 вдоль наружных граней стен юго-западных фасадов объектов капитального строительства.

**Северо-западная** граница территории объекта культурного наследия пройдет от точки 12 через точки 13, 14, 15, 16 до точки 17 вдоль наружных граней стен северо-западных фасадов объектов капитального строительства, расположенных на земельных участках с кадастровыми номерами: 48:18:0550982:93, 48:18:0550982:157, затем, от точки 17 через точку 18 до точки 1 вдоль наружных граней стен юго-западного и юго-восточного фасадов объекта капитального строительства, расположенного на земельном участке с кадастровым номером 48:18:0550982:9.

## 2.Карта (схема) границ территории объекта культурного наследия



### Условные обозначения:

**1**

- объект культурного наследия

**2**

- пристройка к объекту культурного наследия

**3**

- объект капитального строительства



- границы территории объекта культурного наследия



- характерная точка границ территории объекта культурного наследия

### 3. Перечень координат характерных точек границ территории объекта культурного наследия

Наименование характерных точек	Дирекционный угол	Мера линии	Координаты характерных точек, МСК 48	
			X	Y
1	137°27'54"	11.95	489430.58	1349383.22
2	136°14'34"	18.58	489421.77	1349391.3
3	136°35'52"	36.52	489408.35	1349404.15
4	136°35'54"	33.31	489381.82	1349429.24
5	221°55'57"	25.95	489357.62	1349452.13
6	312°28'6"	57.76	489338.31	1349434.78
7	217°31'2"	10.32	489377.31	1349392.17
8	309°46'14"	14.74	489369.13	1349385.89
9	221°59'13"	18.57	489378.56	1349374.56
10	221°53'26"	5.29	489364.76	1349362.14
11	317°18'27"	38.71	489360.82	1349358.61
12	45°10'16"	28.38	489389.27	1349332.36
13	45°0'0"	1.46	489409.28	1349352.49
14	46°48'22"	13.91	489410.31	1349353.52
15	45°13'16"	9.16	489419.83	1349363.66
16	43°11'45"	5.39	489426.28	1349370.16
17	136°21'11"	6.29	489430.21	1349373.85
18	45°39'3"	7.03	489425.66	1349378.19

### 4. Режим использования территории объекта культурного наследия

На территории объекта культурного наследия **разрешается**:

- проведение работ по сохранению объекта культурного наследия или его отдельных элементов;
- сохранение историко-градостроительной или природной среды объекта культурного наследия;
- ведение хозяйственной деятельности, не противоречащей требованиям обеспечения сохранности объекта культурного наследия и позволяющей обеспечить функционирование объекта культурного наследия в современных условиях;
- благоустройство территории с использованием в покрытии пешеходных площадок, тротуаров традиционных или имитирующих традиционные материалов, установка элементов освещения, малых архитектурных форм;
- озеленение территории цветниками, низкорослыми кустарниками, без высокорослых растений;

- капитальный ремонт и реконструкция объекта капитального строительства (№3), пристройки к объекту культурного наследия (№ 2) без увеличения их объемно-пространственных характеристик; с использованием строительных и отделочных материалов, характерных для времени строительства объекта культурного наследия (штукатурка, окраска фасадов в неяркие цвета, использование кровельного покрытия из плоского металлического листа нейтральной колористики с соединением фальцами);
- проведение мероприятий по обеспечению мер пожарной безопасности объекта культурного наследия;
- проведение мероприятий по обеспечению гидрогеологических мер безопасности объекта культурного наследия;
- устройство наружного освещения объекта культурного наследия, с учетом влияния светового потока на восприятие объекта культурного наследия;
- проведение работ по прокладке и реконструкции инженерных сетей, обеспечивающих эксплуатацию объекта культурного наследия;
- проведение археологических исследований при проведении земляных работ.

На территории объекта культурного наследия **запрещается:**

- строительство объектов капитального строительства, пристроек к объекту капитального строительства и увеличение объемно-пространственных характеристик существующего объекта капитального строительства (№ 3), существующей пристройки к объекту культурного наследия (№ 2);
- использование при реконструкции и ремонте объекта капитального строительства (№ 3), пристройки к объекту культурного наследия (№ 2) сайдинга, вентилируемых фасадов, покрытия из профилированного листа, ярких колористических решений;
- проведение земляных, строительных, мелиоративных и иных работ, за исключением работ по сохранению объекта культурного наследия или его отдельных элементов, сохранению историко-градостроительной или природной среды объекта культурного наследия;
- проведение земляных работ без осуществления археологических исследований;
- прокладка инженерных коммуникаций в наземном и надземном исполнении;
- размещение в объекте капитального строительства (№ 3), пристройке к объекту культурного наследия (№ 2) взрывоопасных и экологически вредных производств, складов и временных хранилищ взрывоопасных и экологически вредных материалов;
- устройство железобетонных ограждений и ограждений из металлической сетки и профилированных листов;
- размещение рекламных стендов, растяжек и других рекламных конструкций;

- размещение временных построек и объектов (киосков, павильонов, навесов, автостоянок);
- движение транспортных средств на территории объекта культурного наследия, в случае если движение транспортных средств создает угрозу нарушения его целостности и сохранности;
- установка кондиционеров и антенн на главных фасадах объекта культурного наследия и антенных установок на территории объекта культурного наследия;
- ухудшение состояния территории объекта культурного наследия.