



ИСПОЛНИТЕЛЬНЫЙ ОРГАН ГОСУДАРСТВЕННОЙ ВЛАСТИ ЛИПЕЦКОЙ ОБЛАСТИ

**УПРАВЛЕНИЕ ЭНЕРГЕТИКИ И ТАРИФОВ
ЛИПЕЦКОЙ ОБЛАСТИ**

ПОСТАНОВЛЕНИЕ

26 марта 2021 года

г. Липецк

№ 5/1

Об утверждении границ охранных зон газораспределительных сетей

В соответствии с Земельным кодексом Российской Федерации, постановлением Правительства Российской Федерации от 20 ноября 2000 года № 878 «Об утверждении Правил охраны газораспределительных сетей», распоряжением администрации Липецкой области от 27 июля 2010 года № 280-р «Об утверждении Положения об управлении энергетикой и тарифов Липецкой области», приказом управления энергетикой и тарифов Липецкой области от 17 мая 2012 года № 01-03/159 «Об утверждении административного регламента предоставления государственной услуги по утверждению границ охранной зоны газораспределительных сетей», протоколом заседания коллегии управления энергетикой и тарифов Липецкой области от 26 марта 2021 года № 5/1, на основании обращения администрации Измалковского муниципального района от 16 февраля 2021 года исх. № 73 управление энергетикой и тарифов Липецкой области постановляет:

утвердить границы охранных зон газораспределительных сетей в соответствии с картами (планами):

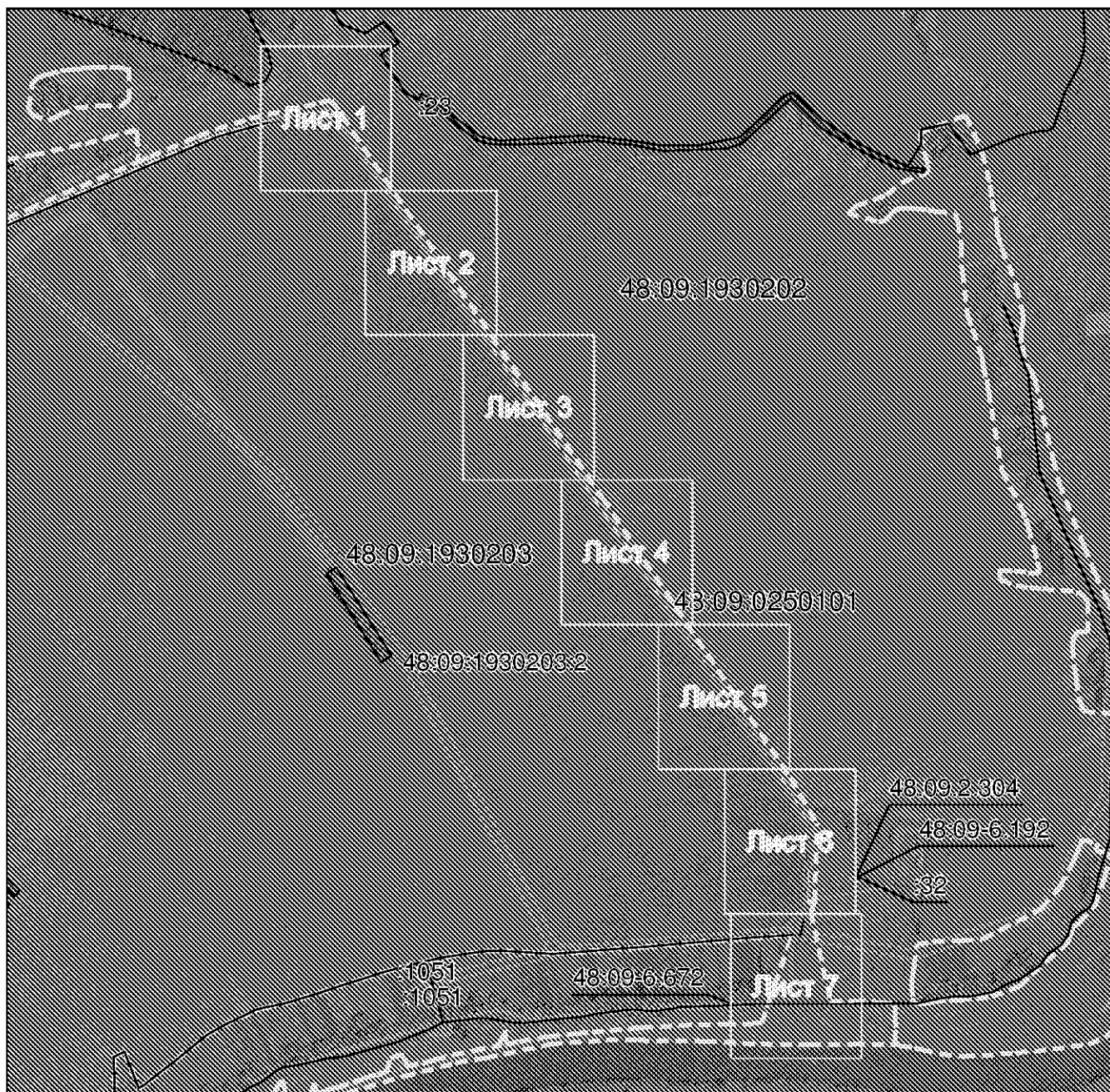
Наименование: Строительство газопровода высокого, низкого давления с ШРП к д. Шереметьево с/п Ровенский сельсовет Измалковского района Липецкой области (1 этап строительства). Назначение: 1.6. сооружение газохимического комплекса. Протяженность: 2628 м. Кадастровый номер: 48:09:0000000:3444. Адрес: Российская Федерация, Липецкая область, Измалковский муниципальный район, сельское поселение Ровенский сельсовет, к д. Шереметьево.

Начальник управления

В.В. Беробеня



План границ объекта

Основной лист



Масштаб 1: 15000

Используемые условные знаки и обозначения:

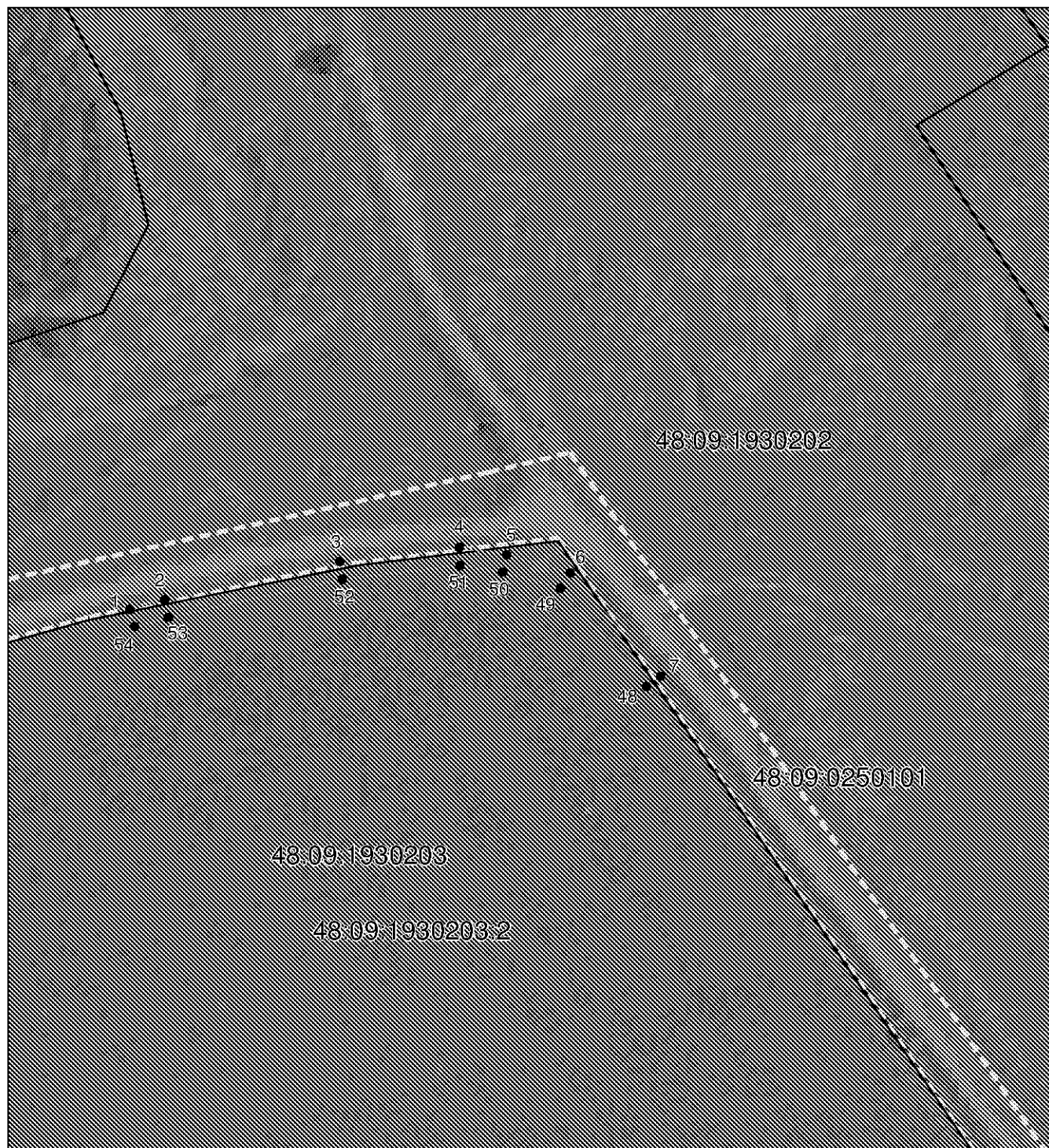
-  – область выносного листа,
-  – номер выносного листа.

Остальные используемые условные знаки и обозначения приведены на отдельной странице в конце раздела.

Подпись _____ *Антонюк Н. А.* Дата *26 ноября 2020 г.*

Место для оттиска печати (при наличии) лица, составившего описание местоположения границ объекта

Выносной лист №1



Масштаб 1:2000

Используемые условные знаки и обозначения приведены на отдельной странице в конце раздела.

Подпись _____ *Антонюк Н. А.* Дата 26 ноября 2020 г.

Место для оттиска печати (при наличии) лица, составившего описание местоположения границ объекта

Выносной лист №2



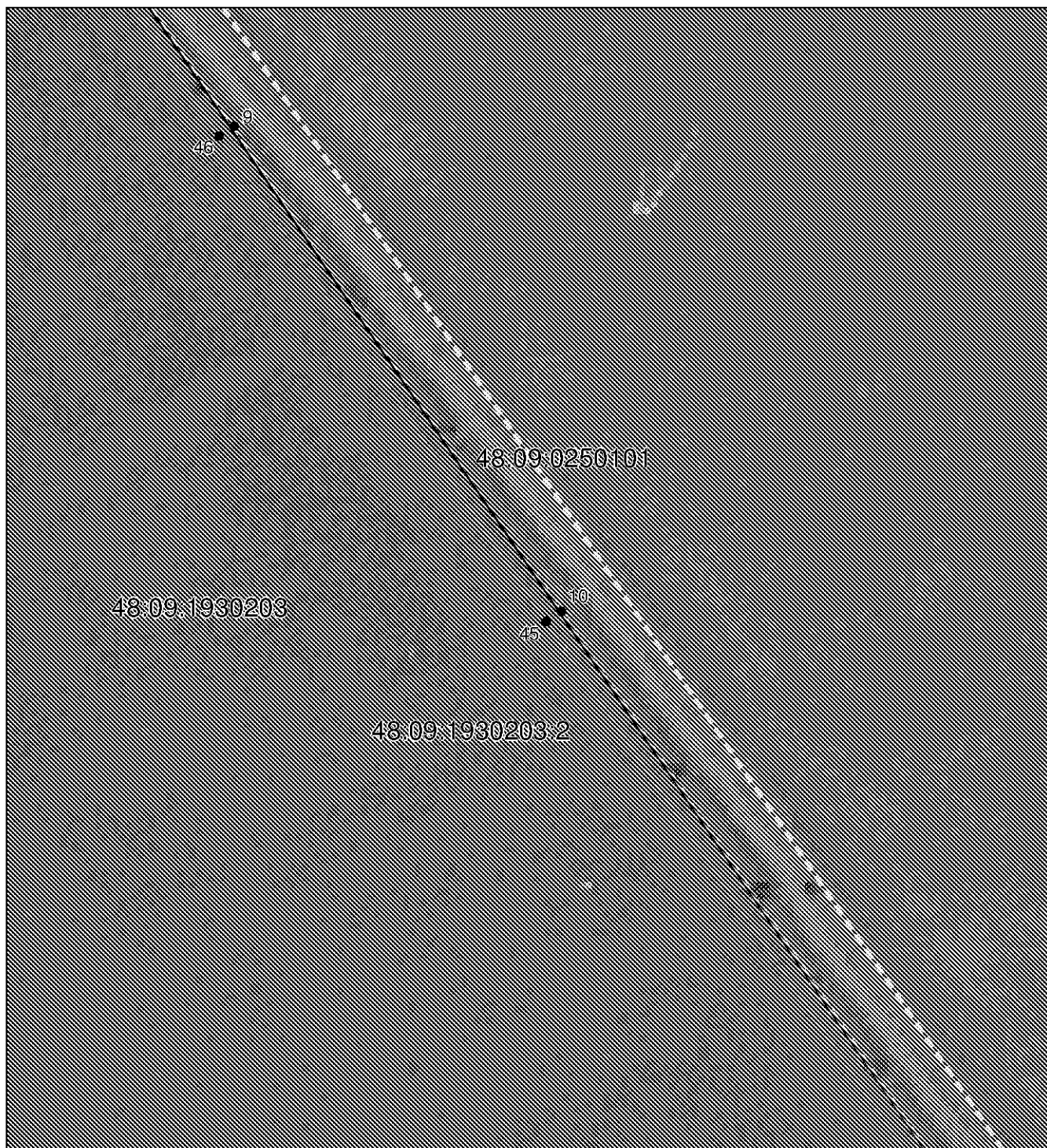
Масштаб 1:2000

Используемые условные знаки и обозначения приведены на отдельной странице в конце раздела.

Подпись _____ *Антонюк Н. А.* Дата *26 ноября 2020 г.*

Место для оттиска печати (при наличии) лица, составившего описание местоположения границ объекта

Выносной лист №3



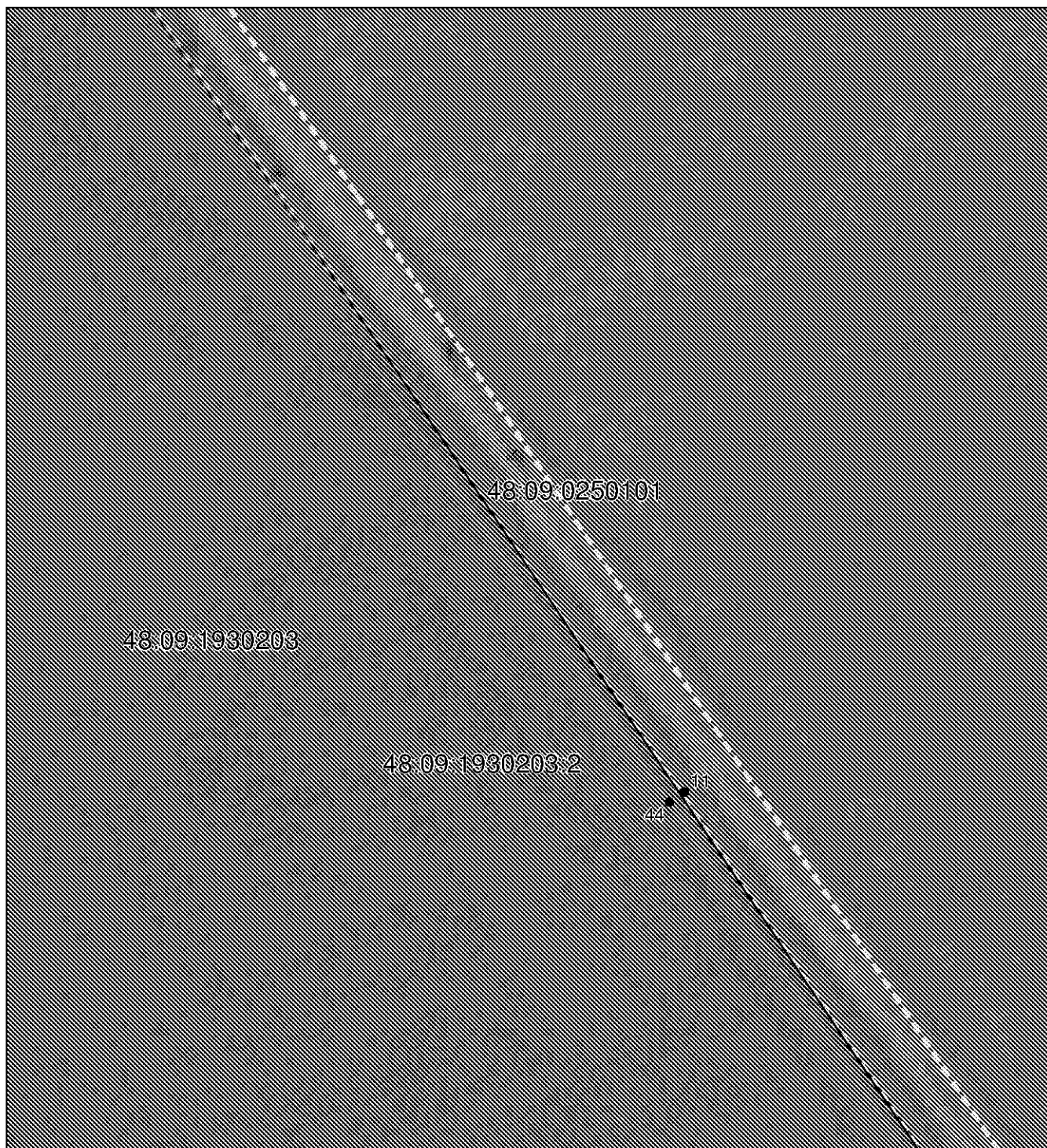
Масштаб 1:2000

Используемые условные знаки и обозначения приведены на отдельной странице в конце раздела.

Подпись _____ *Антонюк Н. А.* Дата 26 ноября 2020 г.

Место для оттиска печати (при наличии) лица, составившего описание местоположения границ объекта

Выносной лист №4



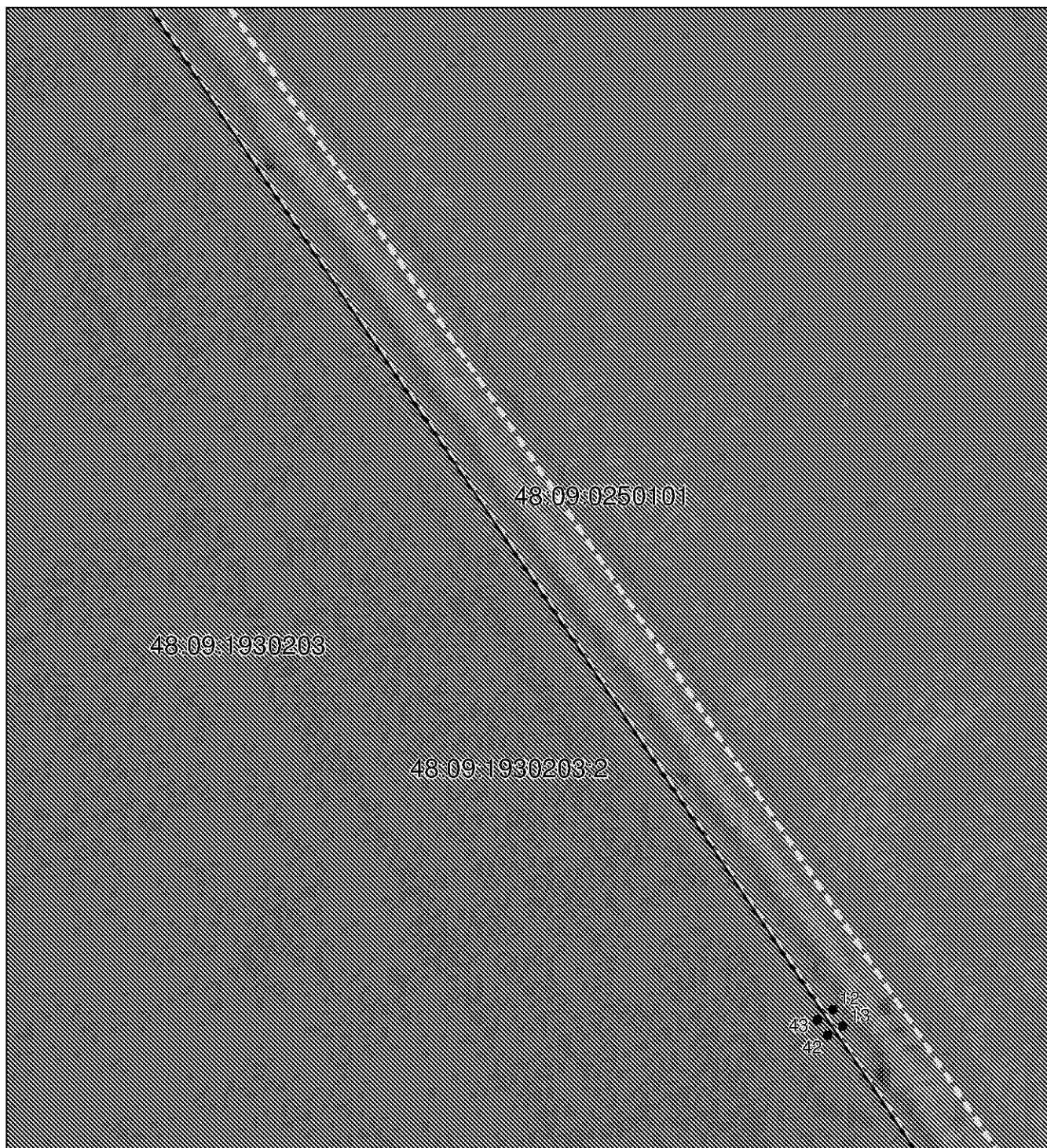
Масштаб 1:2000

Используемые условные знаки и обозначения приведены на отдельной странице в конце раздела.

Подпись _____ *Антонюк Н. А.* Дата *26 ноября 2020 г.*

Место для оттиска печати (при наличии) лица, составившего описание местоположения границ объекта

Выносной лист №5



Масштаб 1:2000

Используемые условные знаки и обозначения приведены на отдельной странице в конце раздела.

Подпись _____ *Антонюк Н. А.* Дата 26 ноября 2020 г.

Место для оттиска печати (при наличии) лица, составившего описание местоположения границ объекта

Выносной лист №6



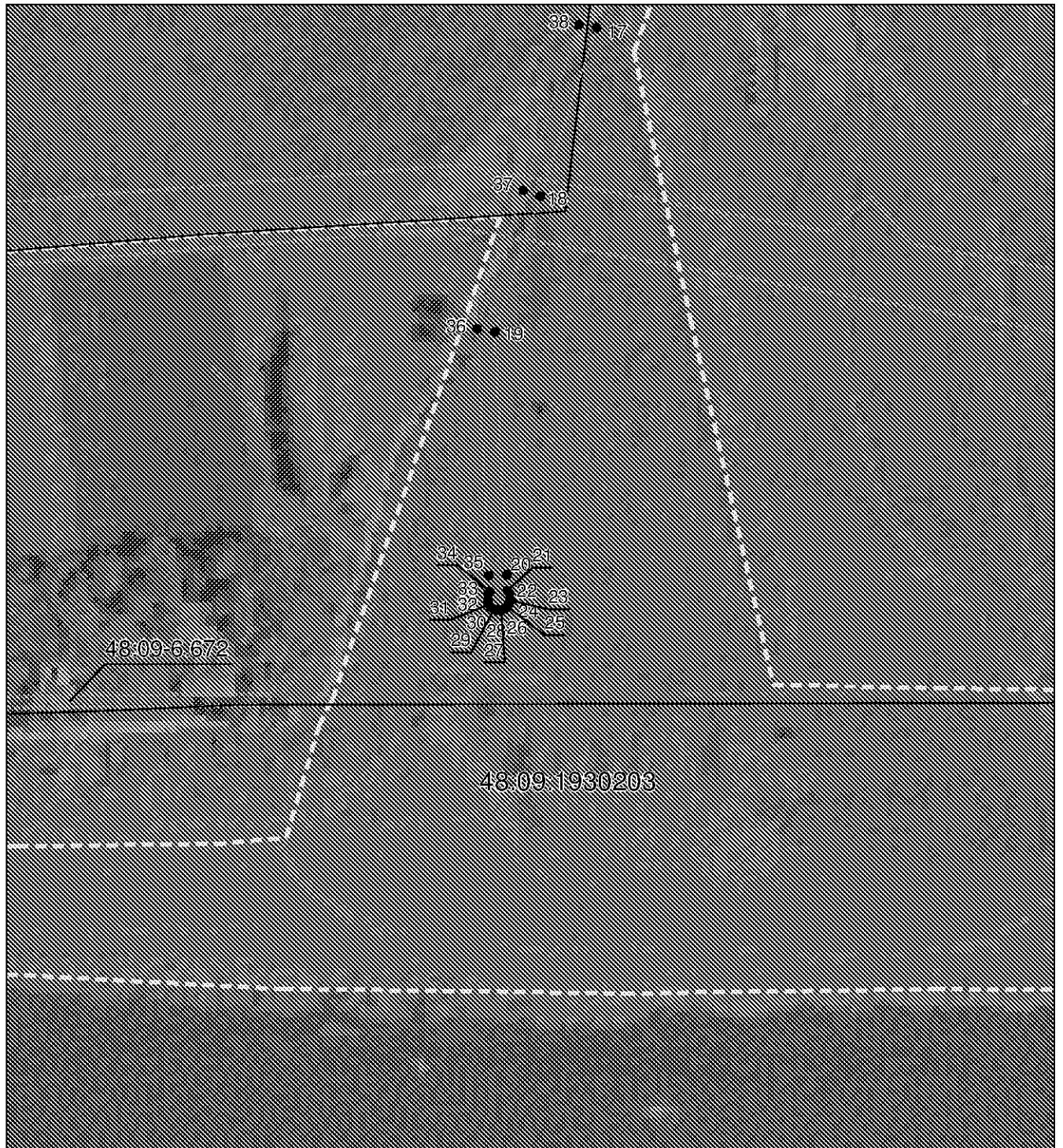
Масштаб 1:2000

Используемые условные знаки и обозначения приведены на отдельной странице в конце раздела.

Подпись _____ *Антонюк Н. А.* Дата 26 ноября 2020 г.

Место для оттиска печати (при наличии) лица, составившего описание местоположения границ объекта

Выносной лист №7



Масштаб 1:2000

Используемые условные знаки и обозначения приведены на отдельной странице в конце раздела.

Подпись _____ *Антонюк Н. А.* Дата 26 ноября 2020 г.

Место для оттиска печати (при наличии) лица, составившего описание местоположения границ объекта

Используемые условные знаки и обозначения:

- – граница объекта,
- – установленная граница муниципального образования,
- – установленная граница населенного пункта,
- – граница земельного участка,
- – характерная точка объекта.