



ИСПОЛНИТЕЛЬНЫЙ ОРГАН ГОСУДАРСТВЕННОЙ ВЛАСТИ ЛИПЕЦКОЙ ОБЛАСТИ
УПРАВЛЕНИЕ ЖИЛИЩНО-КОММУНАЛЬНОГО ХОЗЯЙСТВА
ЛИПЕЦКОЙ ОБЛАСТИ

ПРИКАЗ

06 сентября 2021 года

г. Липецк

№ 01-03/673

Об утверждении проекта границ и режима зон санитарной охраны водозабора «Центральный» АО «Доломит», расположенного по адресу: Липецкая область, Данковский район, Требунский сельсовет, севернее территории г. Данкова, и об установлении границ и режима зоны санитарной охраны водозабора «Центральный» АО «Доломит», расположенного по адресу: Липецкая область, Данковский район, Требунский сельсовет, севернее территории г. Данкова период, с 2021 года по 2045 год

В соответствии с Федеральным законом Российской Федерации от 30 марта 1999 года № 52-ФЗ «О санитарно-эпидемиологическом благополучии населения», постановлением Главного государственного санитарного врача Российской Федерации от 14 марта 2002 года № 10 «О введении в действие санитарных правил и норм «Зоны санитарной охраны источников водоснабжения и водопроводов питьевого назначения. СанПиН 2.1.4.1110-02», санитарно-эпидемиологическим заключением от 29 июля 2021 года № 48.20.01.000.Т.000276.07.21 Федеральной службы по надзору в сфере защиты прав потребителей и благополучия человека, распоряжением администрации Липецкой области от 26 июля 2010 года № 272-р «Об утверждении Положения об управлении жилищно-коммунального хозяйства Липецкой области» приказываю:

1. Утвердить проект границ и режима зон санитарной охраны водозабора «Центральный» АО «Доломит», расположенного по адресу: Липецкая область, Данковский район, Требунский сельсовет, севернее территории г. Данкова.

2. Установить границы зоны санитарной водозабора «Центральный» АО «Доломит», расположенного по адресу: Липецкая область, Данковский район, Требунский сельсовет, севернее территории г. Данкова, на период с 2021 года по 2045 год (приложение 1).

3. Установить режим зоны санитарной охраны водозабора «Центральный» АО «Доломит», расположенного по адресу: Липецкая область, Данковский район, Требунский сельсовет, севернее территории г. Данкова, на период с 2021 года по 2045 год, на период с 2021 года по 2045 год (приложение 2).

4. Организационно-финансовому отделу обеспечить официальное опубликование настоящего приказа в «Липецкой газете» и на сайте управления: <http://gkhlipetsk.ru> и на официальной интернет - портале правовой информации: <http://pravo.gov.ru/>.

Начальник управления

А.В. Завертяев

Приложение 1

к приказу управления жилищно-коммунального хозяйства Липецкой области «Об утверждении проекта границ и режима зон санитарной охраны водозабора «Центральный» АО «Доломит», расположенного по адресу: Липецкая область, Данковский район, Требунский сельсовет, севернее территории г. Данкова, и об установлении границ и режима зоны санитарной охраны водозабора «Центральный» АО «Доломит», расположенного по адресу: Липецкая область, Данковский район, Требунский сельсовет, севернее территории г. Данкова период, на период с 2021 года по 2045 год»

**Границы зоны санитарной охраны
водозабора «Центральный» АО «Доломит», расположенного по адресу:
Липецкая область, Данковский район, Требунский сельсовет, севернее
территории г. Данкова**

Границы первого пояса ЗСО

Таблица 1

№ п/п	№ скважин по ГVK	Наименование водозабора	Радиус I пояса ЗСО, м
1	42205344 (6/08)	Водозабор «Центральный», расположенный по адресу: Липецкая область, Данковский район, Требунский сельсовет, севернее территории г. Данкова	15

Граница 1-х поясов ЗСО для водонапорных сооружений (2 водонапорные башни) принята на расстоянии не менее 10 м.

Граница второго пояса ЗСО (приложение 3)

Таблица 2

№ п/п	№ скважины по ГVK	Наименование водозабора	Размер II пояса ЗСО, м
1	42205344 (6/08)	Водозабор «Центральный», расположенный по адресу: Липецкая область, Данковский район, Требунский сельсовет, севернее территории г. Данкова	- вверх по потоку подземных вод – 157,3; - вниз по потоку подземных вод – 117,2; - половина ширины зоны – 133,7

Граница третьего пояса ЗСО

Таблица 3

№ п/п	№ скважины по ГVK	Наименование водозабора	Размер III пояса ЗСО, м
1	42205344 (6/08)	Водозабор Центральный, расположенный по адресу: Липецкая область, Данковский район, Требунский сельсовет, севернее территории г. Данкова	- вверх по потоку подземных вод – 1878,9 вниз по потоку подземных вод – 309,4; - половина ширины зоны – 691,6

Основное направление потока определялось с использованием карт гидроизогипс. Границы ЗСО второго и третьего пояса приведены в Плане зоны санитарной охраны второго и третьего пояса водозабора «Центральный» АО «Доломит», расположенного по адресу: Липецкая область, Данковский район, Требунский сельсовет, севернее территории г. Данкова, согласно приложению.

к приказу управления жилищно-коммунального хозяйства Липецкой области «Об утверждении проекта границ и режима зон санитарной охраны водозабора «Центральный» АО «Доломит», расположенного по адресу: Липецкая область, Данковский район, Требунский сельсовет, севернее территории г. Данкова, и об установлении границ и режима зоны санитарной охраны водозабора «Центральный» АО «Доломит», расположенного по адресу: Липецкая область, Данковский район, Требунский сельсовет, севернее территории г. Данкова период, на период с 2021 года по 2045 год»

**Режим зоны санитарной охраны
водозабора «Центральный» АО «Доломит», расположенного по адресу:
Липецкая область, Данковский район, Требунский сельсовет, севернее
территории г. Данкова**

Режим использования территорий ЗСО должен выполняться:

- в пределах первого пояса ЗСО – собственником водозабора;
- в пределах второго и третьего поясов ЗСО – юридическими и физическими лицами, чьи земли и объекты недвижимости расположены на данных территориях, обязаны выполнять требования нормативных документов по ведению хозяйственной деятельности на территории указанных поясов.

По первому поясу ЗСО запрещается:

1) посадка высокоствольных деревьев; все виды строительства, не имеющие непосредственного отношения к эксплуатации, реконструкции и расширению водопроводных сооружений; прокладка трубопроводов различного назначения; размещение жилых и хозяйственно бытовых зданий; проживание людей; применение ядохимикатов и удобрений.

По второму поясу ЗСО запрещается:

1) размещение кладбищ, складов горюче-смазочных материалов, ядохимикатов и минеральных удобрений, накопителей промышленных стоков, скотомогильников, полей ассенизации, полей фильтрации, навозохранилищ, силосных траншей, животноводческих и птицеводческих мероприятий и других объектов, обуславливающих опасность микробного загрязнения подземных вод; применения удобрений и ядохимикатов.

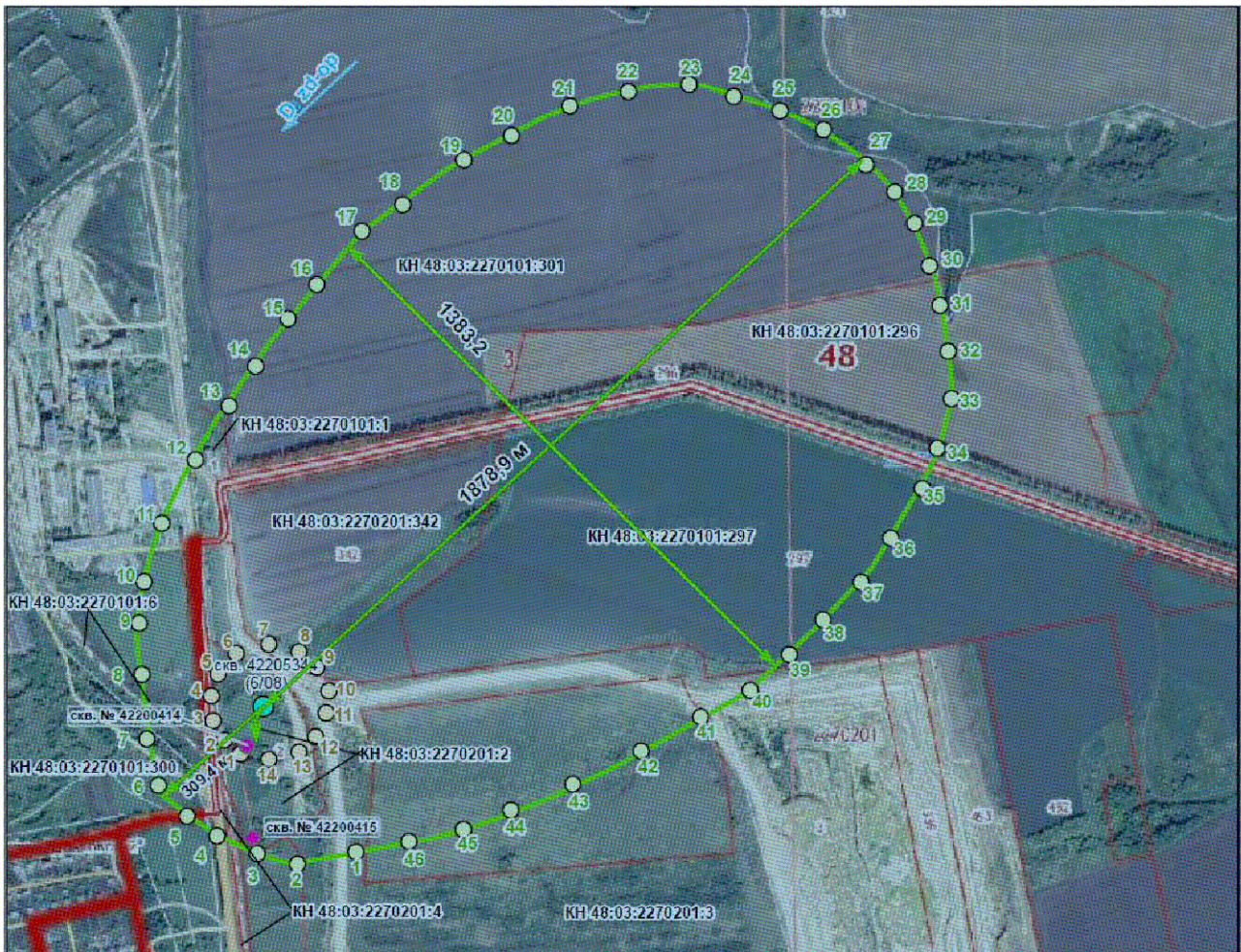
По второму и третьему поясу ЗСО:

1) бурение новых скважин и новое строительство, связанное с нарушением почвенного покрова осуществлять при соблюдении требований градостроительного, санитарного и природоохранного законодательства;

2) запрещается закачка отработанных вод в подземные горизонты, подземного складирования твердых отходов и разработка недр земли;

3) запрещается размещение складов горюче-смазочных материалов, ядохимикатов и минеральных удобрений, накопителей промышленных стоков, шламоохранилищ и других объектов, обуславливающих опасность химического загрязнения подземных вод.

Приложение
к Границам зоны санитарной охраны водозабора
«Центральный» АО «Доломит», расположенного по адресу:
Липецкая область, Данковский район, Требунский сельсовет,
севернее территории г. Данкова



**План зоны санитарной охраны второго и третьего пояса водозабора
«Центральный» АО «Доломит», расположенного по адресу: Липецкая область,
Данковский район, Требунский сельсовет, севернее
территории г. Данкова**