

**УПРАВЛЕНИЕ
ПО ОХРАНЕ ОБЪЕКТОВ КУЛЬТУРНОГО
НАСЛЕДИЯ ЛИПЕЦКОЙ ОБЛАСТИ**

П Р И К А З

« 27 » сентября 2021 г.

№ 166

Об утверждении границ и режима использования территории объекта культурного наследия регионального значения «Деревянный жилой дом», расположенного по адресу: Липецкая область, г. Лебедянь, ул. Интернациональная, д.13

В соответствии с Федеральным законом от 25 июня 2002 года № 73-ФЗ «Об объектах культурного наследия (памятниках истории и культуры) народов Российской Федерации», Приказом Министерства культуры Российской Федерации от 4 июня 2015 года № 1745 «Об утверждении требований к разработке проектов границ территорий объектов культурного наследия», на основании Проекта границ территории объекта культурного наследия регионального значения «Деревянный жилой дом»; местонахождение объекта: Липецкая область, Лебедянский район, г. Лебедянь, ул. Интернациональная, д. 13, представленного ООО «Нивелир», разработанного ОГУП «Липецкоблтехинвентаризация», Липецк, 2021 г., ПРИКАЗЫВАЮ:

1. Утвердить границы и режим использования территории объекта культурного наследия регионального значения «Деревянный жилой дом», расположенного по адресу: Липецкая область, г. Лебедянь, ул. Интернациональная, д. 13, согласно приложению.

2. Разместить настоящий приказ на официальном сайте управления по охране объектов культурного наследия Липецкой области.

3. Направить настоящий приказ для опубликования на Официальном интернет-портале правовой информации: pravo.gov.ru.

4. Направить настоящий приказ в ОБУ «Издательский дом «Липецкая газета» для опубликования.

Начальник управления

А.М. Грушихин

Приложение
к приказу управления по охране
объектов культурного наследия
Липецкой области «Об утверждении
границ и режима использования
территории объекта культурного
наследия регионального значения
«Деревянный жилой дом», расположенного
по адресу: Липецкая область, г. Лебедянь,
ул. Интернациональная, д.13»

Границы территории объекта культурного наследия регионального значения «Деревянный жилой дом», расположенного по адресу: Липецкая область, г. Лебедянь, ул. Интернациональная, д. 13

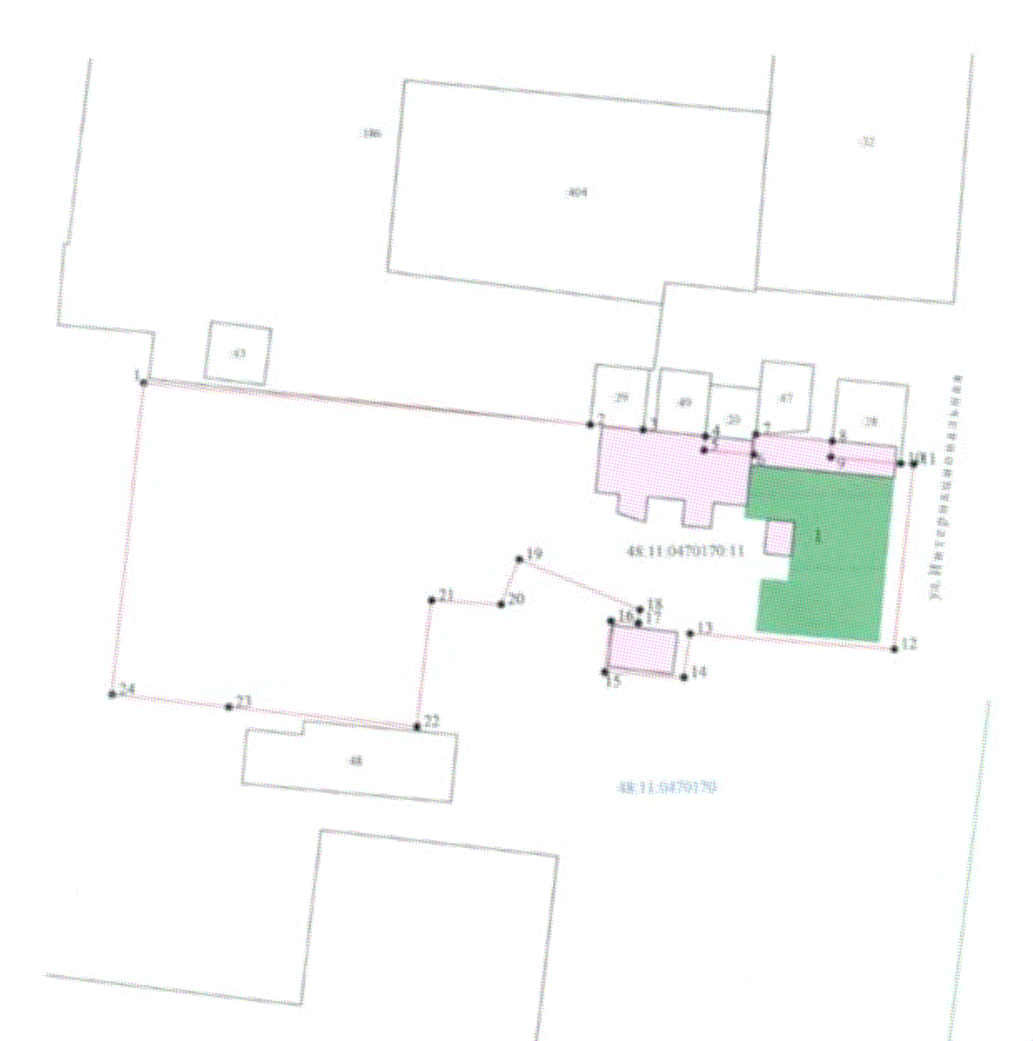
Описание границ территории объекта культурного наследия

Граница территории объекта культурного наследия проходит от характерной точки 1 по условному контуру через угловые точки 2,3,4,5,6,7,8,9,10 вдоль земельного участка общего пользования до характерной точки 11, протяженность границы -74.45 м.; от характерной точки 11 до характерной точки 12 по линии вдоль улицы Интернациональная, протяженность границы- 16.88 м.; от характерной точки 12 через угловые точки 13,14,15,16,17,18,19,20,21,22,23 до характерной точки 24 по условному контуру и вдоль стены здания, протяженность границы 99.62 м.; от характерной точки 24 до точки 1 по условному контуру вдоль земельного участка общего пользования, протяженность границы- 28.37м.

Площадь территории – 1519.73 м².

Протяженность границы – 219.32 м.

2.Карта (схема) границ территории объекта культурного наследия



Условные обозначения:

- 1 - характерная точка границ территории объекта
- - граница территории объекта культурного наследия
- 1 - объект культурного наследия регионального значения "Деревянный жилой дом", начало XIX в.
- - объект капитального строительства, в границах территории объекта культурного наследия
- - граница кадастрового деления
- 48:11:0470170:11 - кадастровый номер земельного участка
- 48:11:0470170 - обозначение кадастрового квартала

3. Перечень координат характерных точек границ территории объекта культурного наследия

Система координат: МСК48

| № характерной точки | X | Y |
|---------------------|-----------|------------|
| 1 | 463364.48 | 1293536.05 |
| 2 | 463360.48 | 1293576.28 |
| 3 | 463359.98 | 1293581.06 |
| 4 | 463359.36 | 1293586.68 |
| 5 | 463358.08 | 1293586.56 |
| 6 | 463357.65 | 1293591.04 |
| 7 | 463359.50 | 1293591.22 |
| 8 | 463358.81 | 1293598.14 |
| 9 | 463357.39 | 1293598.00 |
| 10 | 463356.77 | 1293604.33 |
| 11 | 463356.70 | 1293605.51 |
| 12 | 463339.92 | 1293603.68 |
| 13 | 463341.47 | 1293585.24 |
| 14 | 463337.52 | 1293584.66 |
| 15 | 463338.04 | 1293577.50 |
| 16 | 463342.65 | 1293578.08 |
| 17 | 463342.45 | 1293580.56 |
| 18 | 463343.65 | 1293580.69 |
| 19 | 463348.29 | 1293569.81 |
| 20 | 463344.19 | 1293568.16 |
| 21 | 463344.60 | 1293561.90 |
| 22 | 463333.21 | 1293560.51 |
| 23 | 463335.10 | 1293543.56 |
| 24 | 463336.27 | 1293533.07 |
| 1 | 463364.48 | 1293536.05 |

4. Режим использования территории объекта культурного наследия

На территории объекта культурного наследия **разрешается**:

- проведение работ по сохранению объекта культурного наследия или его отдельных элементов;
- восстановление утраченных элементов объекта культурного наследия методами реставрации;
- ведение хозяйственной деятельности, не противоречащей требованиям обеспечения сохранности объекта культурного наследия и позволяющей обеспечить функционирование объекта культурного наследия в современных условиях;

- проведение работ по сохранению историко-градостроительной или природной среды объекта культурного наследия;
- модернизация инженерных сетей, не создающая угрозу повреждения, разрушения или уничтожения объекта культурного наследия;
- проведение мероприятий по обеспечению мер пожарной безопасности объекта культурного наследия;
- проведение работ по благоустройству и озеленению территории объекта культурного наследия, не нарушающих историческую среду;
- устройство наружного освещения объекта культурного наследия, с учетом влияния светового потока на восприятие объекта культурного наследия;
- проведение земляных работ при прокладке и реконструкции инженерных сетей, обеспечивающих эксплуатацию объекта культурного наследия;
- проведение археологических исследований перед началом любых видов земляных работ с целью исследования культурного археологического слоя.

На территории объекта культурного наследия **запрещается:**

- снос объекта культурного наследия;
- строительство объектов капитального строительства и увеличение объемно-пространственных характеристик существующих на территории объектов капитального строительства;
- проведение земляных, строительных, мелиоративных и иных работ, за исключением работ по сохранению объекта культурного наследия или его отдельных элементов, сохранению историко-градостроительной или природной среды объекта культурного наследия;
- движение транспортных средств на территории объекта культурного наследия, в случае если движение транспортных средств создает угрозу нарушения его целостности и сохранности;
- проведения земляных работ без осуществления археологических исследований;
- применение сайдинга, вентилируемых фасадов, пластика, и других современных отделочных строительных материалов, применение цветowych решений, искажающих облик объекта культурного наследия;
- устройство железобетонных ограждений территории и ограждений из металлических профилированных листов;
- прокладка инженерных коммуникаций в наземном и надземном исполнении;
- размещение рекламных стендов, уличных растяжек и других рекламных конструкций;
- ухудшение состояния территории объекта культурного наследия.