



**УПРАВЛЕНИЕ  
ПО ОХРАНЕ ОБЪЕКТОВ КУЛЬТУРНОГО  
НАСЛЕДИЯ ЛИПЕЦКОЙ ОБЛАСТИ**

**ПРИКАЗ**

« 04 » октября 2021 г.

№ 175

г. Липецк

О включении выявленного объекта культурного наследия в единый государственный реестр объектов культурного наследия (памятников истории и культуры) народов Российской Федерации в качестве объекта культурного наследия регионального значения, об утверждении границ и режима использования его территории

В соответствии с Федеральным законом от 25 июня 2002 года № 73-ФЗ «Об объектах культурного наследия (памятниках истории и культуры) народов Российской Федерации», постановлением Правительства Российской Федерации от 15 июля 2009 года № 569 «Об утверждении Положения об историко-культурной экспертизе», приказом Министерства культуры Российской Федерации от 4 июня 2015 года № 1745 «Об утверждении требований к составлению проектов границ территорий объектов культурного наследия», распоряжением администрации Липецкой области от 9 января 2018 г. N 3-р «Об утверждении Положения об управлении по охране объектов культурного наследия Липецкой области», на основании заключения (Акта) государственной историко-культурной экспертизы выявленного объекта культурного наследия «Жилой дом» (1950-е гг.), расположенного по адресу: Липецкая обл., г. Липецк, ул. Ушинского, 12, от 11.08.2021 г., ПРИКАЗЫВАЮ:

1. Включить выявленный объект культурного наследия «Дом жилой», (1950-е гг.), расположенный по адресу: Липецкая область, г. Липецк, ул. Ушинского, д. 12, в единый государственный реестр объектов культурного наследия (памятников истории и культуры) народов Российской Федерации в качестве

объекта культурного наследия регионального значения с наименованием «Дом жилой», 1954-1956 гг., вид объекта – памятник (градостроительства и архитектуры).

2. Утвердить границы и режим использования территории объекта культурного наследия регионального значения «Дом жилой», 1954-1956 гг., расположенного по адресу: Липецкая область, г. Липецк, ул. Ушинского, д. 12, согласно приложению.

3. Разместить настоящий приказ на официальном сайте управления по охране объектов культурного наследия Липецкой области в Информационно-коммуникационной сети Интернет.

4. Направить настоящий приказ для опубликования на Официальном интернет-портале правовой информации: [pravo.gov.ru](http://pravo.gov.ru).

5. Направить настоящий приказ в ОБУ «Издательский дом «Липецкая газета» для опубликования.

Заместитель начальника управления

А.В. Русакова

Приложение  
к приказу управления по охране  
объектов  
культурного наследия Липецкой области  
«О включении выявленного объекта  
культурного наследия в единый государственный  
реестр объектов культурного наследия  
(памятников истории и культуры) народов  
Российской Федерации в качестве объекта  
культурного наследия регионального значения,  
об утверждении границ и режима  
использования его территории»

**Границы территории объекта культурного наследия регионального значения «Дом жилой», 1954-1956 гг., расположенного по адресу:  
Липецкая область, г. Липецк, ул. Ушинского, 12.**

**1. Описание границ территории объекта культурного наследия**

Границы территории объекта культурного наследия в графическом приложении обозначены цифрами 1, 2, 3, 4, 5, 6, 7, 8.

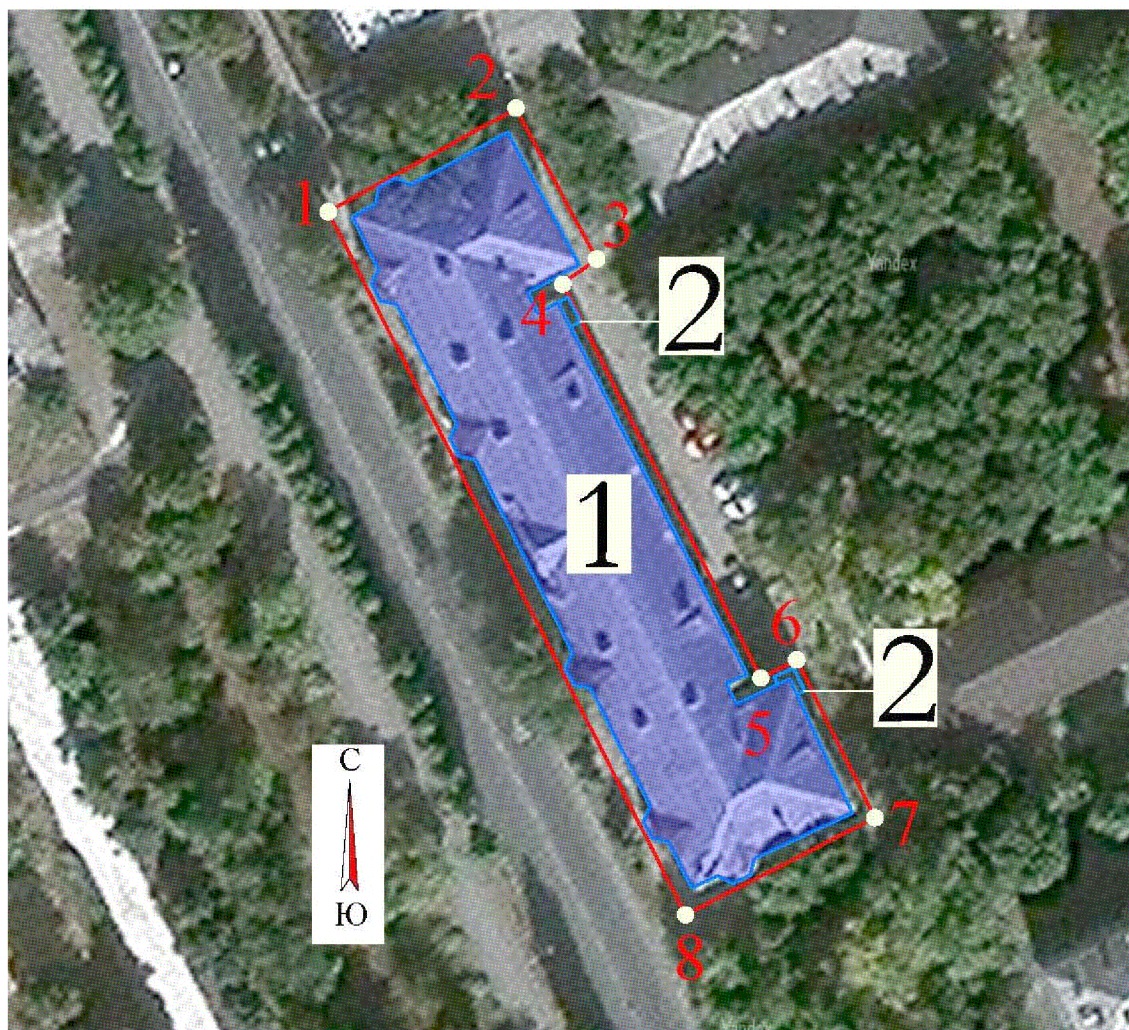
Северо-западная граница территории проходит от точки 1 до точки 2, в северо-восточном направлении на расстояние 21,91 м, по северо-западной границе земельного участка с кадастровым номером 48:20:0027307:16, параллельно наружной грани стены северо-западного фасада.

Северо-восточная граница территории проходит от точки 2 через точки 3, 4, 5, 6 до точки 7, по северо-восточной границе земельного участка с кадастровым номером 48:20:0027307:16, сначала вдоль плоскости стен северо-восточного фасада северо-западного ризалита здания на расстояние 17,42 м и юго-восточного фасада северо-западного ризалита здания на расстояние 4,34 м, затем – вдоль плоскости стен северо-восточного фасада ризалита на расстояние 48,55 м и далее – вдоль плоскости стен северо-западного фасада юго-восточного ризалита здания на расстояние 4,25 м и северо-восточного фасада юго-восточного ризалита здания на расстояние 17,15 м.

Юго-восточная граница территории проходит от точки 7 до точки 8, в юго-восточном направлении на расстояние 22,29 м, по юго-восточной границе земельного участка с кадастровым номером 48:20:0027307:16, параллельно наружной грани стены юго-восточного фасада объекта.

Юго-западная граница территории выявленного объекта культурного наследия проходит от точки 8 до точки 1, в северо-западном направлении на расстояние 83,62 м, по юго-восточной границе земельного участка с кадастровым номером 48:20:0027307:16, параллельно наружной грани стены юго-восточного фасада объекта, вдоль линии застройки четной стороны ул. Ушинского.

## 2.Карта (схема) границ территории объекта культурного наследия



### Условные обозначения:

1

- объект культурного наследия

2

- пристройка к объекту культурного наследия

- граница территории объекта культурного наследия



- характерная точка границ территории объекта культурного наследия

### 3. Перечень координат характерных точек границ территории объекта культурного наследия

Наименование характерных точек	Координаты характерных точек, МСК 48		Мера линии
	X	Y	
1	3578.90	3844.70	21.91
2	3589.17	3864.05	17.42
3	3573.77	3872.19	4.34
4	3571.30	3868.62	48.55
5	3528.00	3890.58	4.25
6	3529.89	3894.39	17.15
7	3514.63	3902.22	22.29
8	3504.30	3882.47	83.62

### 4. Режим использования территории объекта культурного наследия

На территории объекта культурного наследия **разрешается:**

- проведение работ по сохранению объекта культурного наследия или его отдельных элементов;
- ведение хозяйственной деятельности, не противоречащей требованиям обеспечения сохранности объекта культурного наследия и позволяющей обеспечить функционирование объекта культурного наследия в современных условиях;
- восстановление утраченных элементов объекта культурного наследия методами реставрации;
- сохранение историко-градостроительной или природной среды объекта культурного наследия;
- благоустройство территории, установка элементов освещения, малых архитектурных форм;
- проведение работ по прокладке и реконструкции инженерных сетей, обеспечивающих эксплуатацию объекта культурного наследия;
- проведение мероприятий по обеспечению мер пожарной безопасности объекта культурного наследия;
- проведение мероприятий по обеспечению гидрогеологических мер безопасности объекта культурного наследия;

- устройство наружного освещения объекта культурного наследия, с учетом влияния светового потока на восприятие объекта культурного наследия;
- проведение работ по прокладке и реконструкции инженерных сетей, обеспечивающих эксплуатацию объекта культурного наследия;
- проведение археологических исследований при проведении земляных работ.

На территории объекта культурного наследия **запрещается:**

- снос объекта культурного наследия;
- строительство объектов капитального строительства и увеличение объемно-пространственных характеристик существующих объектов капитального строительства;
- применение сайдинга, вентилируемых фасадов, пластика, и других современных отделочных строительных материалов, применение цветовых решений, искажающих облик объекта культурного наследия;
- проведения земляных работ без осуществления археологических исследований;
- прокладка инженерных коммуникаций в наземном и надземном исполнении;
- размещение в объекте культурного наследия взрывоопасных и экологически вредных производств, складов и временных хранилищ;
- устройство железобетонных ограждений и ограждений из металлической сетки и профилированных листов;
- размещение рекламных стендов, уличных растяжек и других рекламных конструкций;
- ухудшение состояния территории объекта культурного наследия.