



ИСПОЛНИТЕЛЬНЫЙ ОРГАН ГОСУДАРСТВЕННОЙ ВЛАСТИ ЛИПЕЦКОЙ ОБЛАСТИ  
УПРАВЛЕНИЕ ЖИЛИЩНО-КОММУНАЛЬНОГО ХОЗЯЙСТВА  
ЛИПЕЦКОЙ ОБЛАСТИ

**ПРИКАЗ**

30 марта 2022 года

г. Липецк

№ 01-03/183

Об утверждении проекта границ и режима зон санитарной охраны водозабора ООО «ЛИБОЙЛ» (скважины № 42204538 и № 42204539), расположенного по адресу: с. Сенцово, Сенцовский сельсовет, Липецкий район, Липецкая область, и об установлении границ и режима зон санитарной охраны водозабора ООО «ЛИБОЙЛ» (скважины № 42204538 и № 42204539), расположенного по адресу: с. Сенцово, Сенцовский сельсовет, Липецкий район, Липецкая область, на период с 2022 года по 2026 год

В соответствии с Федеральным законом Российской Федерации от 30 марта 1999 года № 52-ФЗ «О санитарно-эпидемиологическом благополучии населения», постановлением Главного государственного санитарного врача Российской Федерации от 14 марта 2002 года № 10 «О введении в действие санитарных правил и норм «Зоны санитарной охраны источников водоснабжения и водопроводов питьевого назначения. СанПиН 2.1.4.1110-02», санитарно-эпидемиологическим заключением от 24 января 2022 года № 48.20.01.000.Т.000020.01.22 Федеральной службы по надзору в сфере защиты прав потребителей и благополучия человека, распоряжением администрации Липецкой области от 26 июля 2010 года № 272-р «Об утверждении Положения об управлении жилищно-коммунального хозяйства Липецкой области» приказываю:

1. Утвердить проект границ и режима зон санитарной охраны водозабора ООО «ЛИБОЙЛ» (скважины №42204538 и №42204539), расположенного по адресу: с. Сенцово, Сенцовский сельсовет, Липецкий район, Липецкая область.

2. Установить границы зон санитарной охраны водозабора ООО «ЛИБОЙЛ» (скважины №42204538 и №42204539), расположенного по адресу: с. Сенцово, Сенцовский сельсовет, Липецкий район, Липецкая область, на период с 2022 года по 2026 год (приложение 1).

3. Установить режим зон санитарной охраны водозабора ООО «ЛИБОЙЛ» (скважины №42204538 и №42204539), расположенного по адресу: с. Сенцово, Сенцовский сельсовет, Липецкий район, Липецкая область, на период с 2022 года по 2026 год (приложение 2).

4. Организационно-финансовому отделу обеспечить официальное опубликование настоящего приказа в «Липецкой газете», на сайте <http://pravo.gov.ru/> и на сайте управления: <http://gkhlipetsk.ru>.

Начальник управления

А.В. Завертяев

к приказу управления жилищно-коммунального хозяйства Липецкой области «Об утверждении проекта границ и режима зон санитарной охраны водозабора ООО «ЛИБОЙЛ» (скважины № 42204538 и № 42204539), расположенного по адресу: с. Сенцово, Сенцовский сельсовет, Липецкий район, Липецкая область, и об установлении границ и режима зон санитарной охраны водозабора ООО «ЛИБОЙЛ» (скважины № 42204538 и № 42204539), расположенного по адресу: с. Сенцово, Сенцовский сельсовет, Липецкий район, Липецкая область, на период с 2022 года по 2026 год»

**Границы зон санитарной охраны водозабора ООО «ЛИБОЙЛ»  
(скважины № 42204538 и № 42204539), расположенного по адресу:  
с. Сенцово, Сенцовский сельсовет, Липецкий район, Липецкая область**

Таблица 1

№ п/п	Наименование водозабора	№ скважины	Границы I пояса ЗСО, м
1	Водозабор ООО «ЛИБОЙЛ», расположенный по адресу: с. Сенцово, Сенцовский сельсовет, Липецкий район, Липецкая область	42204538	От устья скважины № 42204538 до существующего ограждения: - к северо-западу – 22 м; - к северо-востоку – 22 м; - к югу-востоку – 22 м; - к югу-западу – 22 м;
2	с. Сенцово, Сенцовский сельсовет, Липецкий район, Липецкая область	42204539	От устья скважины № 42204539 до существующего ограждения: - к северо-западу – 24 м; - к северо-востоку – 22 м; - к югу-востоку – 20 м; - к югу-западу – 22 м.

Граница ЗСО первого пояса водопроводной башни принимается на расстоянии 10м от водонапорной башни, насосной станции 2-го подъема-15 м.

Граница второго и третьего пояса ЗСО

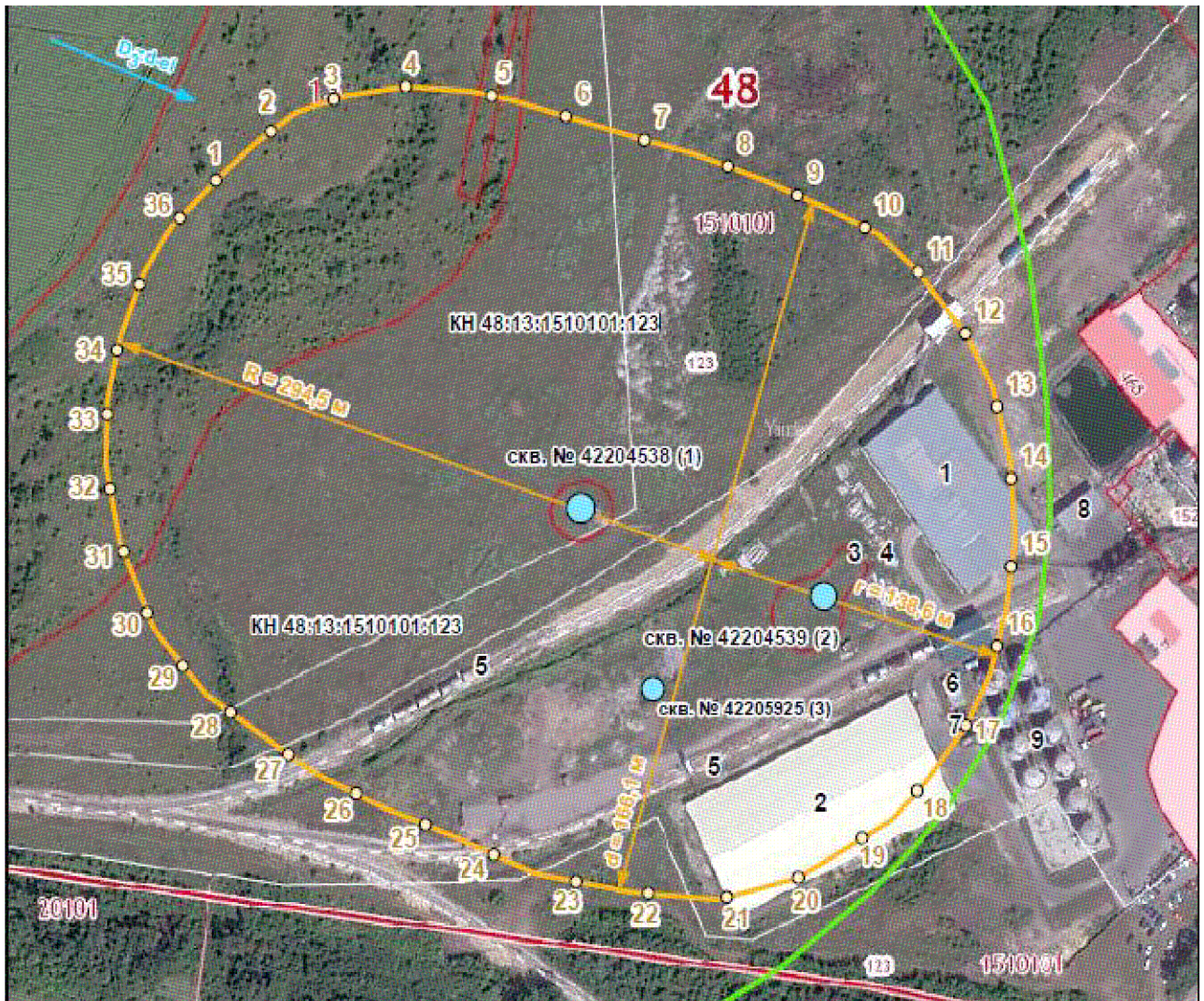
Таблица 2

№ п/п	Наименование водозабора	Границы II пояса ЗСО, м	Границы III пояса ЗСО, м
1	Водозабор ООО «ЛИБОЙЛ» (скважины № 42204538 и № 42204539), расположенный по адресу: с. Сенцово, Сенцовский сельсовет, Липецкий район, Липецкая область	- вверх по потоку подземных вод – 294,5 м; - вниз по потоку подземных вод – 138,6 м; - половина ширины зоны – 166,1 м.	- вверх по потоку подземных вод – 3929,6 м; - вниз по потоку подземных вод – 153,1 м; - половина ширины зоны – 525,9 м.

Границы ЗСО второго и третьего пояса приведены в Плане зоны санитарной охраны второго и третьего пояса водозабора ООО «ЛИБОЙЛ» (скважины № 42204538 и № 42204539), расположенного по адресу: с. Сенцово, Сенцовский сельсовет, Липецкий район, Липецкая область, согласно приложению.

Приложение  
к Границам зон санитарной охраны  
водозабора ООО «ЛИБОЙЛ» (скважины №  
42204538 и № 42204539), расположенного по  
адресу: с. Сенцово, Сенцовский сельсовет,  
Липецкий район, Липецкая область

**План зоны санитарной охраны второго и третьего пояса водозабора ООО «ЛИБОЙЛ»  
(скважины № 42204538 и № 42204539), расположенного по адресу: с. Сенцово, Сенцовский  
сельсовет, Липецкий район, Липецкая область.**



к приказу управления жилищно-коммунального хозяйства Липецкой области «Об утверждении проекта границ и режима зон санитарной охраны водозабора ООО «ЛИБОЙЛ» (скважины № 42204538 и №4 2204539), расположенного по адресу: с. Сенцово, Сенцовский сельсовет, Липецкий район, Липецкая область, и об установлении границ и режима зон санитарной охраны водозабора ООО «ЛИБОЙЛ» (скважины № 42204538 и № 42204539), расположенного по адресу: с. Сенцово, Сенцовский сельсовет, Липецкий район, Липецкая область, на период с 2022 года по 2026 год»

**Режим зон санитарной охраны  
водозабора ООО «ЛИБОЙЛ»  
(скважины № 42204538 и № 42204539), расположенного по адресу:  
с. Сенцово, Сенцовский сельсовет, Липецкий район, Липецкая область.**

Режим использования территорий ЗСО должен выполняться:

- в пределах первого пояса ЗСО – собственником водозабора;
- в пределах второго и третьего поясов ЗСО – юридическими и физическими лицами, чьи земли и объекты недвижимости расположены на данных территориях, обязаны выполнять требования нормативных документов по ведению хозяйственной деятельности на территории указанных поясов.

По первому поясу ЗСО запрещается:

посадка высокоствольных деревьев, все виды строительства, не имеющие непосредственного отношения к эксплуатации, реконструкции и расширению водопроводных сооружений, в том числе прокладка трубопроводов различного назначения, размещение жилых и хозяйственно-бытовых зданий, проживание людей, применение ядохимикатов и удобрений.

По второму поясу ЗСО запрещается:

размещение кладбищ, горюче-смазочных материалов, ядохимикатов и минеральных удобрений, накопителей промышленных стоков, скотомогильников, полей ассенизации, полей фильтрации, навозохранилищ, силосных траншей, животноводческих и птицеводческих предприятий и других объектов, обуславливающих опасность микробного загрязнения подземных вод, применение удобрений и ядохимикатов.

По второму и третьему поясам ЗСО запрещается:

закачка отработанных вод в подземные горизонты, подземное складирование твердых отходов и разработка недр земли, размещение складов горюче-смазочных материалов, ядохимикатов и минеральных удобрений, накопителей промышленных стоков, шламоохранилищ и других объектов, обуславливающих опасность химического загрязнения подземных вод.