



**УПРАВЛЕНИЕ  
ПО ОХРАНЕ ОБЪЕКТОВ КУЛЬТУРНОГО  
НАСЛЕДИЯ ЛИПЕЦКОЙ ОБЛАСТИ**

**П Р И К А З**

04 июля 2022 года

№ 127

Об утверждении границ и режима использования территории объекта культурного наследия регионального значения «Церковь Преображения (кладбищенская)», конец XVII в., расположенного по адресу: Липецкая область, Лебедянский район, г. Лебедянь, городское кладбище

В соответствии с Федеральным законом от 25 июня 2002 года № 73-ФЗ «Об объектах культурного наследия (памятниках истории и культуры) народов Российской Федерации», Приказом Министерства культуры Российской Федерации от 4 июня 2015 года № 1745 «Об утверждении требований к разработке проектов границ территорий объектов культурного наследия», на основании Проекта границ территории объекта культурного наследия регионального значения «Церковь Преображения (кладбищенская)», конец XVII в. Местонахождение объекта: Липецкая область, город Лебедянь, городское кладбище, разработанного ОБУК «Госдирекция», Липецк, 2022 г., ПРИКАЗЫВАЮ:

1. Утвердить границы и режим использования территории объекта культурного наследия регионального значения, согласно приложению.
2. Разместить настоящий приказ на официальном сайте управления по охране объектов культурного наследия Липецкой области.
3. Направить настоящий приказ для опубликования на Официальном интернет-портале правовой информации: [pravo.gov.ru](http://pravo.gov.ru).
4. Направить настоящий приказ в ОБУ «Издательский дом «Липецкая газета» для опубликования.

Начальник управления

А.М. Грушихин

Приложение  
к приказу управления по охране  
объектов культурного наследия  
Липецкой области «Об утверждении  
границ и режима использования  
территории объекта культурного  
наследия регионального значения  
«Церковь Преображения (кладбищенская)»,  
конец XVII в., расположенного по адресу:  
Липецкая область, Лебедянский район,  
г. Лебедянь, городское кладбище»

**Границы территории объекта культурного наследия регионального значения «Церковь Преображения (кладбищенская)», конец XVII в., расположенного по адресу: Липецкая область, Лебедянский район, г. Лебедянь, городское кладбище**

**1. Описание границ территории объекта культурного наследия**

Границы территории объекта культурного наследия в графическом приложении обозначены цифрами: 1, 2, 3, 4, 5, 6, 7, 8, 9, 10, 11, 12, 13, 14, 15, 16, 17, 18, 19.

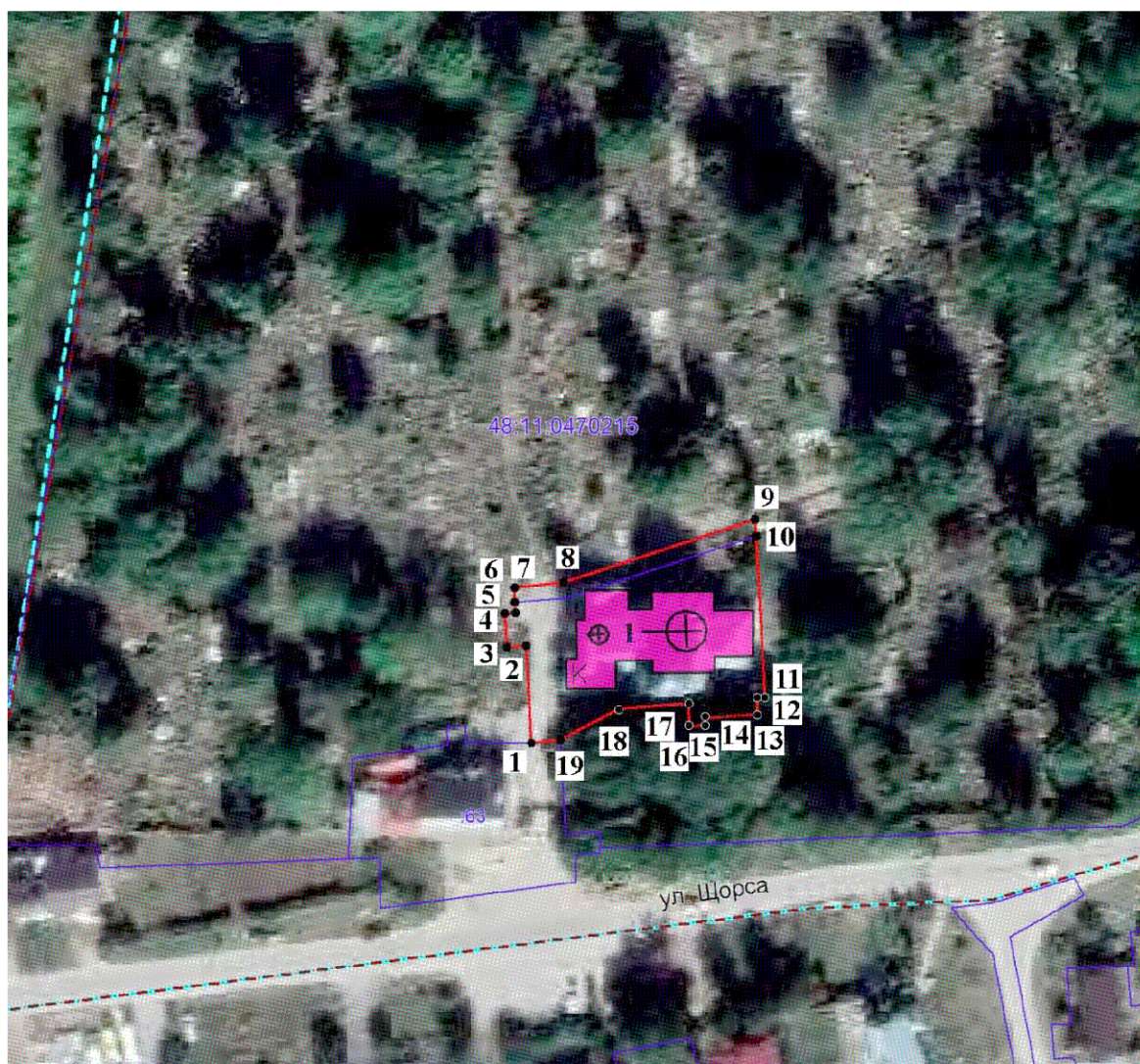
Западная граница территории объекта культурного наследия проходит от характерной точки 1 через точки 2, 3, 4, 5 до точки 6 в северном направлении вдоль западной границы земельного участка с кадастровым номером 48:11:0470215:62; от точки 6 в северном направлении до точки 7.

Северная граница территории объекта культурного наследия проходит от точки 7 в восточном направлении через точку 8 до точки 9 вдоль северной границы земельного участка с кадастровым номером 48:11:0470215:62.

Восточная граница территории объекта культурного наследия проходит от точки 9 через точку 10 в южном направлении вдоль восточной границы земельного участка с кадастровым номером 48:11:0470215:62 до точки 11.

Южная граница территории объекта культурного наследия проходит от точки 11 через точки 12, 13, 14, 15, 16, 17, 18, 19 до исходной точки 1 в западном направлении вдоль южной границы земельного участка с кадастровым номером 48:11:0470215:62.

## 2.Карта (схема) границ территории объекта культурного наследия



### Условные обозначения:



- объект культурного наследия



- границы территории объекта культурного наследия



- характерная точка границ территории объекта культурного наследия



- установленные границы муниципального образования



- установленные границы населенного пункта



- границы кадастрового квартала



- границы земельного участка, установленные в соответствии с федеральным законодательством, включенные в ЕГРН

:50

- кадастровый номер земельного участка

### 3. Перечень координат характерных точек границ территории объекта культурного наследия

1. Система координат МСК-48				
2. Сведения о характерных точках границ объекта				
Обозначение характерных точек границ	Координаты, м		Мера линий, м	Дирекционный угол
	Х	У		
1	2	3	4	5
1	462802.68	1292934.50	15.00	356°58'52''
2	462817.66	1292933.71	3.01	265°59'45''
3	462817.45	1292930.71	5.20	357°01'19''
4	462822.64	1292930.44	1.59	85°41'02''
5	462822.76	1292932.03	1.59	357°07'11''
6	462824.35	1292931.95	2.23	1°17'04''
7	462826.58	1292932.00	7.56	84°09'13''
8	462827.35	1292939.52	30.83	71°44'29''
9	462837.01	1292968.80	2.54	175°28'48''
10	462834.48	1292969.00	24.81	176°56'58''
11	462809.71	1292970.32	1.20	266°11'09''
12	462809.63	1292969.12	2.50	177°01'24''
13	462807.13	1292969.25	8.00	265°59'09''
14	462806.57	1292961.27	1.10	176°52'40''
15	462805.47	1292961.33	2.60	266°01'28''
16	462805.29	1292958.74	3.50	356°43'13''
17	462808.78	1292958.54	10.59	265°56'15''
18	462808.03	1292947.98	10.20	241°51'05''
19	462803.22	1292938.99	4.52	263°08'32''

#### 4. Режим использования территории объекта культурного наследия

На территории объекта культурного наследия **разрешается:**

- проведение работ по сохранению объекта культурного наследия или его отдельных элементов;
- сохранение историко-градостроительной или природной среды объекта культурного наследия;
- ведение хозяйственной деятельности, не противоречащей требованиям обеспечения сохранности объекта культурного наследия и

позволяющей обеспечить функционирование объекта культурного наследия в современных условиях;

- благоустройство территории с использованием в покрытии пешеходных площадок, тротуаров традиционных или имитирующих традиционные материалы, установка элементов освещения, малых архитектурных форм;
- устройство наружного освещения объекта культурного наследия, с учетом влияния светового потока на восприятие объекта культурного наследия;
- проведение работ по прокладке и реконструкции инженерных сетей, обеспечивающих эксплуатацию объекта культурного наследия;
- установка информационных надписей и обозначений, содержащих информацию об объекте культурного наследия.

На территории объекта культурного наследия **запрещается:**

- строительство объектов капитального строительства, пристроек к объекту культурного наследия;
- проведение земляных, строительных, мелиоративных и иных работ, за исключением работ по сохранению объекта культурного наследия или его отдельных элементов, сохранению историко-градостроительной или природной среды объекта культурного наследия;
- проведение земляных работ без предварительного археологического исследования культурного слоя в соответствии с действующим законодательством;
- прокладка инженерных коммуникаций в наземном и надземном исполнении;
- устройство железобетонных ограждений и ограждений из металлической сетки и профилированных листов (кроме временных, необходимых для проведения работ по сохранению объекта культурного наследия);
- размещение рекламных стендов, растяжек и других рекламных конструкций;
- размещение временных построек и объектов (киосков, павильонов, навесов, автостоянок);
- размещение антенных установок на территории объекта культурного наследия;
- движение транспортных средств на территории объекта культурного наследия, в случае если движение транспортных средств создает угрозу нарушения его целостности и сохранности;
- ухудшение состояния территории объекта культурного наследия.