



**УПРАВЛЕНИЕ  
ПО ОХРАНЕ ОБЪЕКТОВ КУЛЬТУРНОГО  
НАСЛЕДИЯ ЛИПЕЦКОЙ ОБЛАСТИ**

**П Р И К А З**

04 июля 2022 года

№ 131

Об утверждении границ и режима использования территории объекта культурного наследия регионального значения «Школа № 1, XVIII в.», расположенного по адресу: Липецкая область, Лебедянский район, г. Лебедянь, ул. Мира, 9

В соответствии с Федеральным законом от 25 июня 2002 года № 73-ФЗ «Об объектах культурного наследия (памятниках истории и культуры) народов Российской Федерации», Приказом Министерства культуры Российской Федерации от 4 июня 2015 года № 1745 «Об утверждении требований к разработке проектов границ территорий объектов культурного наследия», на основании Проекта границ территории объекта культурного наследия регионального значения «Школа № 1, XVIII в.». Местонахождение: Липецкая область, Лебедянский район, г. Лебедянь, ул. Мира, 9, разработанного ОБУК «Госдирекция», Липецк, 2022 г., ПРИКАЗЫВАЮ:

1. Утвердить границы и режим использования территории объекта культурного наследия регионального значения «Школа № 1, XVIII в.», расположенного по адресу: Липецкая область, Лебедянский район, г. Лебедянь, ул. Мира, 9, согласно приложению.

2. Разместить настоящий приказ на официальном сайте управления по охране объектов культурного наследия Липецкой области.

3. Направить настоящий приказ для опубликования на Официальном интернет-портале правовой информации: [pravo.gov.ru](http://pravo.gov.ru).

4. Направить настоящий приказ в ОБУ «Издательский дом «Липецкая газета» для опубликования.

Начальник управления

А.М. Грушихин

Приложение  
к приказу управления по охране  
объектов культурного наследия  
Липецкой области «Об утверждении  
границ и режима использования  
территории объекта культурного  
наследия регионального значения  
«Школа № 1, XVIII в.», расположенного  
по адресу: Липецкая область, Лебедянский  
район, г. Лебедянь, ул. Мира, 9»

**Границы территории объекта культурного наследия  
регионального значения «Школа № 1, XVIII в.», расположенного по  
адресу: Липецкая область, Лебедянский район, г. Лебедянь, ул. Мира, 9**

**1. Описание границ территории объекта культурного наследия**

Границы территории объекта культурного наследия в графическом приложении обозначены цифрами: 1, 2, 3, 4, 5, 6.

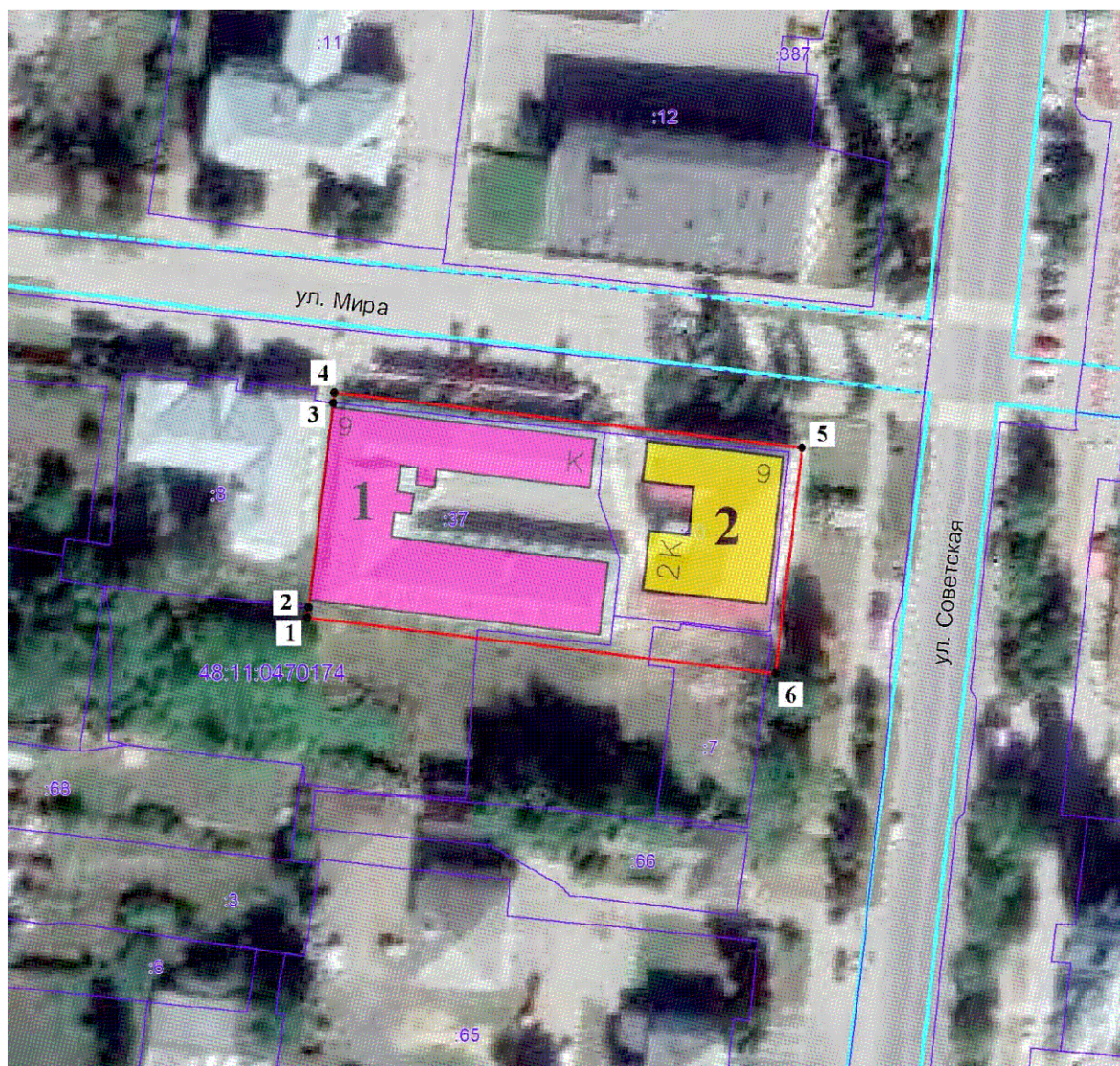
**Западная** граница территории объекта культурного наследия проходит от точки 1 в северном направлении через точки 2, 3 вдоль восточной границы земельного участка с кадастровым номером 48:11:0470174:8 до точки 4.

**Северная** граница территории объекта культурного наследия проходит от точки 4 в восточном направлении параллельно северному фасаду объекта культурного наследия на расстоянии 2,5 м до точки 5.






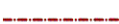



**Восточная** граница территории объекта культурного наследия проходит от точки 5 в южном направлении параллельно восточному фасаду объекта капитального строительства (элемент исторически сложившейся планировочной структуры усадебного места) на расстоянии 2,5 м до точки 6.

**Южная** граница территории объекта культурного наследия проходит от точки 6 в западном направлении параллельно южному фасаду объекта культурного наследия на расстоянии 2,5 м до исходной точки 1.

## 2.Карта (схема) границ территории объекта культурного наследия



### Условные обозначения:

-  - объект культурного наследия
-  - объект капитального строительства (элемент исторически сложившейся планировочной структуры усадебного места)
-  - границы территории объекта культурного наследия
-  - характерная точка границ территории объекта культурного наследия
-  - установленные границы муниципального образования
-  - установленные границы населенного пункта
-  - границы кадастрового квартала
-  - границы земельного участка, установленные в соответствии с федеральным законодательством, включенные в ЕГРН
-  - кадастровый номер земельного участка

### 3. Перечень координат характерных точек границ территории объекта культурного наследия

1. Система координат МСК-48				
2. Сведения о характерных точках границ объекта				
Обозначение характерных точек границ	Координаты, м		Мера линий, м	Дирекционный угол
	Х	У		
1	2	3	4	5
1	463230.98	1293323.55	1.68	6°49'45''
2	463232.65	1293323.75	32.22	6°57'11''
3	463264.63	1293327.65	1.67	6°52'12''
4	463266.29	1293327.85	73.76	96°45'56''
5	463257.60	1293401.10	35.51	186°38'48''
6	463222.33	1293396.99	73.95	276°43'03''

### 4. Режим использования территории объекта культурного наследия

На территории объекта культурного наследия **разрешается:**

- проведение работ по сохранению объекта культурного наследия или его отдельных элементов;
- сохранение историко-градостроительной или природной среды объекта культурного наследия;
- ведение хозяйственной деятельности, не противоречащей требованиям обеспечения сохранности объекта культурного наследия и позволяющей обеспечить функционирование объекта культурного наследия в современных условиях;
- благоустройство территории с использованием в покрытии пешеходных площадок, тротуаров традиционных или имитирующих традиционные материалы, установка элементов освещения, малых архитектурных форм;
- озеленение территории цветниками, низкорослыми кустарниками, без высокорослых растений;
- капитальный ремонт и реконструкция объекта капитального строительства (элемент исторически сложившейся планировочной структуры усадебного места) (№ 2) без увеличения его объемно-пространственных характеристик с использованием строительных и отделочных материалов, характерных для времени строительства объекта культурного наследия (шпукатурка, окраска фасадов в неяркие цвета, использование кровельного покрытия из плоского металлического листа нейтральной колористики с соединением фальцами);



- устройство наружного освещения объекта культурного наследия, с учетом влияния светового потока на восприятие объекта культурного наследия;
- проведение работ по прокладке и реконструкции инженерных сетей, обеспечивающих эксплуатацию объекта культурного наследия;
- установка информационных надписей и обозначений, содержащих информацию об объекте культурного наследия.

На территории объекта культурного наследия **запрещается:**

- строительство объектов капитального строительства, пристроек к объекту культурного наследия и увеличение объемно-пространственных характеристик существующего объекта капитального строительства (элемент исторически сложившейся планировочной структуры усадебного места) (№ 2);
- снос объекта капитального строительства (элемент исторически сложившейся планировочной структуры усадебного места) (№ 2);
- использование при реконструкции и капитальном ремонте объекта капитального строительства (элемент исторически сложившейся планировочной структуры усадебного места) (№ 2) сайдинга, вентилируемых фасадов, покрытия из профилированного листа, ярких колористических решений;
- проведение земляных, строительных, мелиоративных и иных работ, за исключением работ по сохранению объекта культурного наследия или его отдельных элементов, сохранению историко-градостроительной или природной среды объекта культурного наследия;
- проведение земляных работ без предварительного археологического исследования культурного слоя в соответствии с действующим законодательством;
- прокладка инженерных коммуникаций в наземном и надземном исполнении;
- устройство железобетонных ограждений и ограждений из металлической сетки и профилированных листов (кроме временных, необходимых для проведения работ по сохранению объекта культурного наследия);
- размещение рекламных стендов, растяжек и других рекламных конструкций;
- размещение антенных установок на территории объекта культурного наследия;
- ухудшение состояния территории объекта культурного наследия.