



**УПРАВЛЕНИЕ
ПО ОХРАНЕ ОБЪЕКТОВ КУЛЬТУРНОГО
НАСЛЕДИЯ ЛИПЕЦКОЙ ОБЛАСТИ**

П Р И К А З

04 июля 2022 года

№ 133

Об утверждении границ и режима использования территории объекта культурного наследия регионального значения «Дом, в котором в с 1951 г. по 1973 г. жил историк, археолог и краевед П.Н. Черменский (1884–1973 гг.)», расположенного по адресу: Липецкая область, Лебединский район, г. Лебединь, ул. Победы, 18

В соответствии с Федеральным законом от 25 июня 2002 года № 73-ФЗ «Об объектах культурного наследия (памятниках истории и культуры) народов Российской Федерации», Приказом Министерства культуры Российской Федерации от 4 июня 2015 года № 1745 «Об утверждении требований к разработке проектов границ территорий объектов культурного наследия», на основании Проекта границ территории объекта культурного наследия регионального значения «Дом, в котором в с 1951 г. по 1973 г. жил историк, археолог и краевед П.Н. Черменский (1884–1973 гг.)». Местонахождение: Липецкая область, Лебединский район, г. Лебединь, ул. Победы, 18, разработанного ОБУК «Госдирекция», Липецк, 2022 г., ПРИКАЗЫВАЮ:

1. Утвердить границы и режим использования территории объекта культурного наследия регионального значения «Дом, в котором в с 1951 г. по 1973 г. жил историк, археолог и краевед П.Н. Черменский (1884–1973 гг.)», расположенного по адресу: Липецкая область, Лебединский район, г. Лебединь, ул. Победы, 18, согласно приложению.

2. Разместить настоящий приказ на официальном сайте управления по охране объектов культурного наследия Липецкой области.

3. Направить настоящий приказ для опубликования на Официальном интернет-портале правовой информации: pravo.gov.ru.

4. Направить настоящий приказ в ОБУ «Издательский дом «Липецкая газета» для опубликования.

Начальник управления

А.М. Грушихин

Приложение
к приказу управления по охране
объектов культурного наследия
Липецкой области «Об утверждении
границ и режима использования
территории объекта культурного
наследия регионального значения
«Дом, в котором в с 1951 г. по 1973 г.
жил историк, археолог и краевед
П.Н. Черменский (1884–1973 гг.)»,
расположенного по адресу: Липецкая
область, Лебедянский район,
г. Лебедянь, ул. Победы, 18»

**Границы территории объекта культурного наследия
регионального значения «Дом, в котором в с 1951 г. по 1973 г. жил
историк, археолог и краевед П.Н. Черменский (1884–1973гг.)»,
расположенного по адресу: Липецкая область, Лебедянский район,
г. Лебедянь, ул. Победы, 18**

1. Описание границ территории объекта культурного наследия

Границы территории объекта культурного наследия в графическом приложении обозначены цифрами: 1, 2, 3, 4, 5, 6, 7, 8, 9, 10, 11, 12, 13, 14.

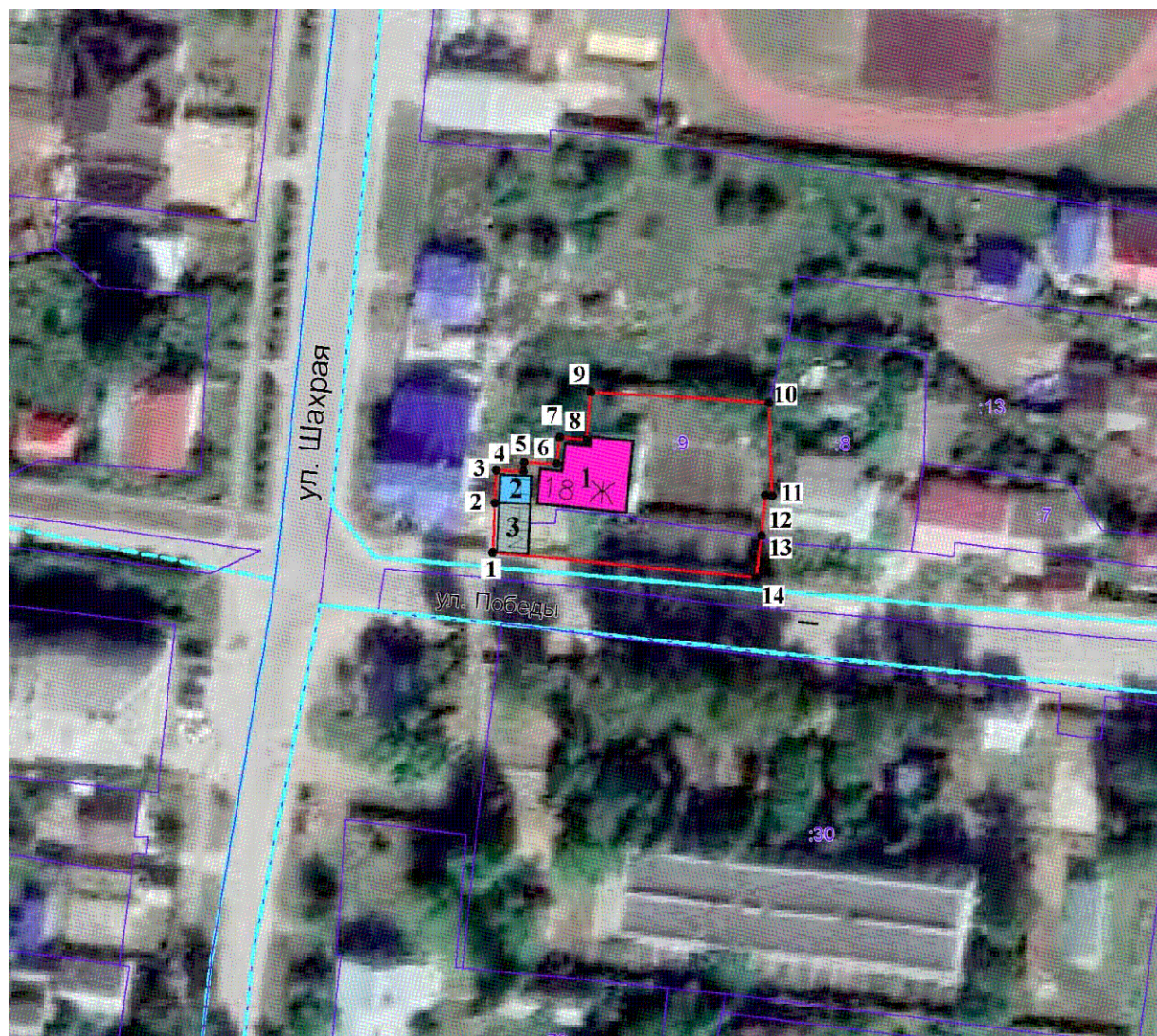
Западная граница территории объекта культурного наследия проходит от точки 1 в северном направлении через точки 2, 3, 4, 5, 6, 7, 8 до точки 9 вдоль западной границы земельного участка с кадастровым номером 48:11:0470155:9.

Северная граница территории объекта культурного наследия проходит от точки 9 в восточном направлении до точки 10 вдоль северной границы земельного участка с кадастровым номером 48:11:0470155:9.



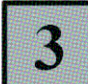






Восточная граница территории объекта культурного наследия проходит от точки 10 в южном направлении через точки 11, 12, 13 до точки 14 вдоль восточной границы земельного участка с кадастровым номером 48:11:0470155:9.

Южная граница территории объекта культурного наследия проходит от точки 14 в западном направлении до исходной точки 1 вдоль ограждения из металлопрофиля.

2.Карта (схема) границ территории объекта культурного наследия



Условные обозначения:

-  - объект культурного наследия
-  - объект капитального строительства, не имеющий историко-культурной ценности
-  - некапитальное строение
-  - границы территории объекта культурного наследия
-  - характерная точка границ территории объекта культурного наследия
-  - установленные границы муниципального образования
-  - установленные границы населенного пункта
-  - границы кадастрового квартала
-  - границы земельного участка, установленные в соответствии с федеральным законодательством, включенные в ЕГРН
- :50** - кадастровый номер земельного участка

3. Перечень координат характерных точек границ территории объекта культурного наследия

| 1. Система координат МСК-48 | | | | |
|---|---------------|------------|---------------|-------------------|
| 2. Сведения о характерных точках границ объекта | | | | |
| Обозначение характерных точек границ | Координаты, м | | Мера линий, м | Дирекционный угол |
| | X | Y | | |
| 1 | 2 | 3 | 4 | 5 |
| 1 | 463645.07 | 1293164.53 | 7.50 | 2°26'47'' |
| 2 | 463652.56 | 1293164.85 | 5.01 | 2°38'01'' |
| 3 | 463657.56 | 1293165.08 | 4.20 | 92°27'15'' |
| 4 | 463657.38 | 1293169.28 | 1.40 | 2°27'15'' |
| 5 | 463658.78 | 1293169.34 | 5.01 | 92°38'01'' |
| 6 | 463658.55 | 1293174.34 | 3.99 | 4°52'58'' |
| 7 | 463662.53 | 1293174.68 | 4.20 | 94°55'21'' |
| 8 | 463662.17 | 1293178.86 | 7.31 | 4°52'04'' |
| 9 | 463669.45 | 1293179.48 | 27.11 | 93°21'46'' |
| 10 | 463667.86 | 1293206.54 | 14.18 | 178°08'26'' |
| 11 | 463653.69 | 1293207.00 | 0.97 | 274°42'53'' |
| 12 | 463653.77 | 1293206.03 | 6.20 | 185°44'17'' |
| 13 | 463647.60 | 1293205.41 | 6.37 | 187°34'58'' |
| 14 | 463641.29 | 1293204.57 | 40.22 | 275°23'35'' |

4. Режим использования территории объекта культурного наследия

На территории объекта культурного наследия **разрешается:**

- проведение работ по сохранению объекта культурного наследия или его отдельных элементов;
- сохранение историко-градостроительной или природной среды объекта культурного наследия;
- ведение хозяйственной деятельности, не противоречащей требованиям обеспечения сохранности объекта культурного наследия и позволяющей обеспечить функционирование объекта культурного наследия в современных условиях;
- обеспечение уровня дневной поверхности соответствующей уровню дневной поверхности времени строительства объекта культурного наследия при благоустройстве территории;

- благоустройство территории с использованием в покрытии пешеходных площадок, тротуаров традиционных или имитирующих традиционные материалы, установка элементов освещения, малых архитектурных форм;
- озеленение территории цветниками, низкорослыми кустарниками, без высокорослых растений;
- капитальный ремонт и реконструкция объекта капитального строительства, не имеющего историко-культурной ценности (№ 2) без увеличения его объемно-пространственных характеристик с использованием строительных и отделочных материалов, характерных для времени строительства объекта культурного наследия (штукатурка, окраска фасадов в неяркие цвета, использование кровельного покрытия из плоского металлического листа нейтральной колористики с соединением фальцами);
- ремонт некапитального строения (№ 3) без увеличения объемно-пространственных характеристик, с использованием в окраске его фасадов нейтральных цветов, использование кровельного покрытия нейтральной колористики;
- снос объекта капитального строительства, не имеющего историко-культурной ценности (№ 2) на основании проектной документации, подготовленной и согласованной в соответствии с действующим законодательством;
- демонтаж, перемещение за границы территории некапитального строения (№ 3);
- устройство наружного освещения объекта культурного наследия, с учетом влияния светового потока на восприятие объекта культурного наследия;
- проведение работ по прокладке и реконструкции инженерных сетей, обеспечивающих эксплуатацию объекта культурного наследия;
- установка информационных надписей и обозначений, содержащих информацию об объекте культурного наследия.

На территории объекта культурного наследия **запрещается:**

- строительство объектов капитального строительства, пристроек к объекту культурного наследия и увеличение объемно-пространственных характеристик существующих объектов капитального строительства, не имеющего историко-культурной ценности (№ 2) и некапитального строения (№ 3);
- использование при реконструкции и капитальном ремонте объекта капитального строительства, не имеющего историко-культурной ценности (№ 2) и ремонте некапитального строения (№ 3) сайдинга, вентилируемых фасадов, покрытия из профилированного листа, ярких колористических решений;
- проведение земляных, строительных, мелиоративных и иных работ, за исключением работ по сохранению объекта культурного наследия или

его отдельных элементов, сохранению историко-градостроительной или природной среды объекта культурного наследия;

- проведение земляных работ без предварительного археологического исследования культурного слоя в соответствии с действующим законодательством;
- прокладка инженерных коммуникаций в наземном и надземном исполнении;
- устройство железобетонных ограждений и ограждений из металлической сетки и профилированных листов (кроме временных, необходимых для проведения работ по сохранению объекта культурного наследия);
- размещение рекламных стендов, растяжек и других рекламных конструкций;
- размещение антенных установок на территории объекта культурного наследия;
- ухудшение состояния территории объекта культурного наследия.