



**УПРАВЛЕНИЕ  
ПО ОХРАНЕ ОБЪЕКТОВ КУЛЬТУРНОГО  
НАСЛЕДИЯ ЛИПЕЦКОЙ ОБЛАСТИ**

**П Р И К А З**

« 08 » августа 2022 г.

№ 187

Об утверждении границ и режима использования территории объекта культурного наследия регионального значения «Жилой дом», XIX в., расположенного по адресу: Липецкая область, г. Елец, ул. Октябрьская, 83

В соответствии с Федеральным законом от 25 июня 2002 года № 73-ФЗ «Об объектах культурного наследия (памятниках истории и культуры) народов Российской Федерации», Приказом Министерства культуры Российской Федерации от 4 июня 2015 года № 1745 «Об утверждении требований к разработке проектов границ территорий объектов культурного наследия», на основании Проекта границ территории объекта культурного наследия регионального значения «Жилой дом». XIX в.; местонахождение объекта: Липецкая область, г. Елец, ул. Октябрьская, 83, разработанного ООО «Земпроект», Липецк, 2022 г., ПРИКАЗЫВАЮ:

1. Утвердить границы и режим использования территории объекта культурного наследия регионального значения «Жилой дом», XIX в., расположенного по адресу: Липецкая область, г. Елец, ул. Октябрьская, 83, согласно приложению.

2. Разместить настоящий приказ на официальном сайте управления по охране объектов культурного наследия Липецкой области.

3. Направить настоящий приказ для опубликования на Официальном интернет-портале правовой информации: [pravo.gov.ru](http://pravo.gov.ru).

4. Направить настоящий приказ в ОБУ «Издательский дом «Липецкая газета» для опубликования.

Заместитель начальника управления

А. В. Русакова

Приложение  
к приказу управления по охране объектов  
культурного наследия Липецкой области  
«Об утверждении границ и режима  
использования территории объекта  
культурного наследия регионального значения  
«Жилой дом», XIX в., расположенного по адресу:  
Липецкая область, г. Елец, ул. Октябрьская, 83»

**Границы территории объекта культурного наследия регионального значения «Жилой дом». XIX в., расположенного по адресу:  
Липецкая область, г. Елец, ул. Октябрьская, 83**

**1. Описание границ территории объекта культурного наследия**

Границы территории объекта культурного наследия в графическом приложении обозначены цифрами: 1, 2, 3, 4, 5, 6, 7, 8, 9, 10, 11, 12.

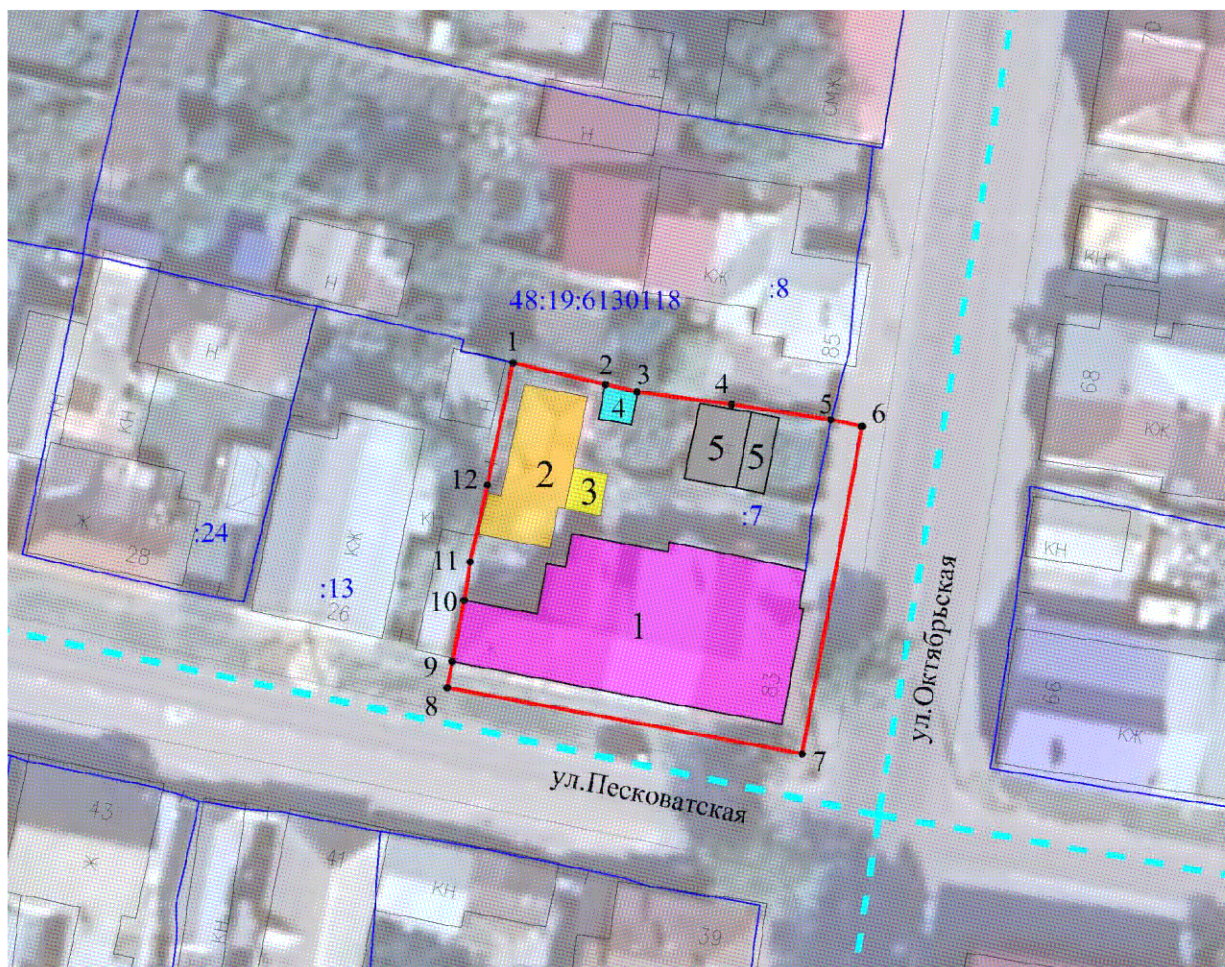
**Северная граница** территории объекта культурного наследия проходит от характерной точки 1 до точки 2 в восточном направлении по северной границе земельного участка с кадастровым номером 48:19:6130118:7 вдоль северного фасада одноэтажного капитального строения (жилой дом) до западного угла северной стены капитального строения (сарай), далее от точки 2 до точки 3 в восточном направлении по северной границе земельного участка с кадастровым номером 48:19:6130118:7 вдоль наружной грани северной стены капитального строения (сарай), затем от точки 3 до точки 4 в восточном направлении по северной границе земельного участка с кадастровым номером 48:19:6130118:7 вдоль северного фасада некапитального строения (гаража), далее от точки 4 до точки 5 сначала вдоль северных фасадов некапитальных построек хозяйственного назначения (гараж и навес), а затем по ограждению, поставленному по границе домовладений, расположенных по адресам: ул. Октябрьская, 83 и ул. Октябрьская, 85 и далее от точки 5 до точки 6 по прямой линии в восточном направлении на расстояние 2,47 м.

**Восточная граница** территории объекта культурного наследия проходит от точки 6 до точки 7 в южном направлении сначала вдоль металлического ограждения с въездными воротами, затем вдоль восточного фасада объекта, на расстоянии 2,00 м от них.

**Южная граница** территории объекта культурного наследия проходит от точки 7 до точки 8 в западном направлении вдоль стены южного фасада здания объекта на расстоянии 2,00 м от него.




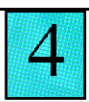


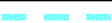


**Западная граница** территории объекта культурного наследия проходит от точки 8 до точки 9 в северном направлении до южного угла западного фасада здания объекта, далее от точки 9 до точки 10 в северном направлении по границе земельного участка с кадастровым номером 48:19:6130118:7 вдоль наружной грани западного фасада здания объекта, затем от точки 10 до точки 11 в северном направлении по границе земельного участка с кадастровым номером 48:19:6130118:7 вдоль кирпичного ограждения, далее от точки 11 до точки 12 в северном направлении по границе земельного участка с кадастровым номером 48:19:6130118:7 вдоль западной стены капитального строения и далее от точки 12 до исходной точки 1 в северном направлении по границе земельного участка с кадастровым номером 48:19:6130118:7 вдоль западного фасада одноэтажного кирпичного здания (жилого дома), на расстоянии 1,50 м от наружной грани его стены

## 2.Карта (схема) границ территории объекта культурного наследия



Масштаб 1:500

### Условные обозначения:

|   |  |
|---|--|
|  | - объект культурного наследия  |
|  | - объект капитального строительства (элемент исторически сложившейся планировочной структуры усадебного места)   |
|  | - пристройка к объекту капитального строительства (элементу исторически сложившейся планировочной структуры усадебного места), не имеющая историко-культурной ценности |
|  | объект капитального строительства, не имеющий историко-культурной ценности   |
|  | - некапитальное строение   |
|  | - границы территории объекта культурного наследия  |
|  | - границы кадастрового квартала  |
|  | - границы земельного участка, установленные в соответствии с федеральным законодательством, включенные в ЕГРН  |
|  | - характерная точка границ территории объекта культурного наследия   |

### 3. Перечень координат характерных точек границ территории объекта культурного наследия

| Наименование характерных точек | Координаты характерных точек, МСК 48 |            | Мера линии | Дирекционный угол |        |         |
|--------------------------------|--------------------------------------|------------|------------|-------------------|--------|---------|
|                                | X                                    | Y          |            | градусы           | минуты | секунды |
| 1                              | 418988,17                            | 1251241,96 | 7,28       | 103               | 10     | 39      |
| 2                              | 418986,51                            | 1251249,05 | 2,60       | 103               | 7      | 37      |
| 3                              | 418985,92                            | 1251251,58 | 7,42       | 97                | 35     | 4       |
| 4                              | 418984,94                            | 1251258,94 | 7,78       | 98                | 47     | 48      |
| 5                              | 418983,75                            | 1251266,63 | 2,47       | 101               | 40     | 25      |
| 6                              | 418983,25                            | 1251269,05 | 25,84      | 190               | 21     | 59      |
| 7                              | 418957,83                            | 1251264,40 | 28,02      | 280               | 31     | 41      |
| 8                              | 418962,95                            | 1251236,85 | 2,08       | 10                | 33     | 7       |
| 9                              | 418964,99                            | 1251237,23 | 4,84       | 11                | 11     | 38      |
| 10                             | 418969,74                            | 1251238,17 | 3,03       | 8                 | 44     | 46      |
| 11                             | 418972,73                            | 1251238,63 | 6,24       | 12                | 52     | 39      |
| 12                             | 418978,81                            | 1251240,02 | 9,56       | 11                | 42     | 35      |

### 4. Режим использования территории объекта культурного наследия

На территории объекта культурного наследия **разрешается:**

- проведение работ по сохранению объекта культурного наследия или его отдельных элементов;
- сохранение историко-градостроительной или природной среды объекта культурного наследия;
- ведение хозяйственной деятельности, не противоречащей требованиям обеспечения сохранности объекта культурного наследия и позволяющей обеспечить функционирование объекта культурного наследия в современных условиях;
- благоустройство территории с использованием в покрытии пешеходных площадок, тротуаров традиционных или имитирующих традиционные материалы, установка элементов освещения, малых архитектурных форм;
- озеленение территории цветниками, низкорослыми кустарниками, без высокорослых растений;
- капитальный ремонт и реконструкция объекта капитального строительства (элемент исторически сложившейся планировочной структуры усадебного

места) (№ 2), пристройки к объекту капитального строительства (элементу исторически сложившейся планировочной структуры усадебного места), не имеющей историко-культурной ценности (№ 3) и объекта капитального строительства, не имеющего историко-культурной ценности (№ 4) без увеличения их объемно-пространственных характеристик с использованием строительных и отделочных материалов, характерных для времени строительства объекта культурного наследия (штукатурка, окраска фасадов в неяркие цвета, использование кровельного покрытия из плоского металлического листа нейтральной колористики с соединением фальцами);

- ремонт некапитального строения (№ 5) без увеличения объемно-пространственных характеристик, с использованием в окраске его фасадов нейтральных цветов, использование кровельного покрытия нейтральной колористики;

- снос пристройки к объекту капитального строительства (элементу исторически сложившейся планировочной структуры усадебного места), не имеющей историко-культурной ценности (№ 3) и объекта капитального строительства, не имеющего историко-культурной ценности (№ 4);

- демонтаж, перемещение за границы территории некапитального строения (№ 5);

- устройство наружного освещения объекта культурного наследия, с учетом влияния светового потока на восприятие объекта культурного наследия;

- проведение работ по прокладке и реконструкции инженерных сетей, обеспечивающих эксплуатацию объекта культурного наследия;

- установка информационных надписей и обозначений, содержащих информацию об объекте культурного наследия.

На территории объекта культурного наследия **запрещается:**

- строительство объектов капитального строительства, пристроек к объекту культурного наследия и увеличение объемно-пространственных характеристик существующих объекта капитального строительства (элемент исторически сложившейся планировочной структуры усадебного места) (№ 2) пристройки к объекту капитального строительства (элементу исторически сложившейся планировочной структуры усадебного места), не имеющей историко-культурной ценности (№ 3), объекта капитального строительства, не имеющего историко-культурной ценности (№ 4) и некапитального строения (№ 5);

- снос объекта капитального строительства (элемент исторически сложившейся планировочной структуры усадебного места) (№ 2);

- использование при реконструкции и капитальном ремонте объекта капитального строительства (элемент исторически сложившейся планировочной структуры усадебного места) (№ 2), пристройки к объекту капитального строительства (элементу исторически сложившейся планировочной структуры усадебного места), не имеющей историко-культурной ценности (№ 3), объекта капитального строительства, не имеющего историко-культурной ценности (№ 4) и ремонте некапитального строения (№ 5) сайдинга, вентилируемых фасадов, покрытия из профилированного листа, ярких колористических решений;

- проведение земляных, строительных, мелиоративных и иных работ, за исключением работ по сохранению объекта культурного наследия или его отдельных элементов, сохранению историко-градостроительной или природной среды объекта культурного наследия;
- проведение земляных работ без предварительного археологического исследования культурного слоя в соответствии с действующим законодательством;
- прокладка инженерных коммуникаций в наземном и надземном исполнении;
- устройство железобетонных ограждений и ограждений из металлической сетки и профилированных листов (кроме временных, необходимых для проведения работ по сохранению объекта культурного наследия);
- размещение рекламных стендов, растяжек и других рекламных конструкций;
- размещение антенных установок на территории объекта культурного наследия;
- ухудшение состояния территории объекта культурного наследия.