

**УПРАВЛЕНИЕ  
ПО ОХРАНЕ ОБЪЕКТОВ КУЛЬТУРНОГО  
НАСЛЕДИЯ ЛИПЕЦКОЙ ОБЛАСТИ**

**П Р И К А З**

« 08 » августа 2022 г.

№ 186

Об утверждении границ и режима использования территории объекта культурного наследия регионального значения «Жилой дом», XIX в., расположенного по адресу: Липецкая область, г. Елец, ул. Октябрьская, 78

В соответствии с Федеральным законом от 25 июня 2002 года № 73-ФЗ «Об объектах культурного наследия (памятниках истории и культуры) народов Российской Федерации», Приказом Министерства культуры Российской Федерации от 4 июня 2015 года № 1745 «Об утверждении требований к разработке проектов границ территорий объектов культурного наследия», на основании Проекта границ территории объекта культурного наследия регионального значения «Жилой дом». XIX в.; местонахождение объекта: Липецкая область, г. Елец, ул. Октябрьская, 78, разработанного ООО «Земпроект», Липецк, 2022 г., ПРИКАЗЫВАЮ:

1. Утвердить границы и режим использования территории объекта культурного наследия регионального значения «Жилой дом», XIX в., расположенного по адресу: Липецкая область, г. Елец, ул. Октябрьская, 78, согласно приложению.

2. Разместить настоящий приказ на официальном сайте управления по охране объектов культурного наследия Липецкой области.

3. Направить настоящий приказ для опубликования на Официальном интернет-портале правовой информации: [pravo.gov.ru](http://pravo.gov.ru).

4. Направить настоящий приказ в ОБУ «Издательский дом «Липецкая газета» для опубликования.

Заместитель начальника управления

А. В. Русакова

Приложение  
к приказу управления по охране объектов  
культурного наследия Липецкой области  
«Об утверждении границ и режима  
использования территории объекта  
культурного наследия регионального значения  
«Жилой дом», XIX в., расположенного по адресу:  
Липецкая область, г. Елец, ул. Октябрьская, 78»

**Границы территории объекта культурного наследия регионального значения «Жилой дом». XIX в., расположенного по адресу: Липецкая область, г. Елец, ул. Октябрьская, 78**

**1. Описание границ территории объекта культурного наследия**

Границы территории объекта культурного наследия в графическом приложении обозначены цифрами: 1, 2, 3, 4, 5, 6, 7, 8, 9, 10, 11, 12, 13, 14, 15, 16.

**Северная граница** территории объекта культурного наследия проходит от характерной точки 1 до точки 2 80 в восточном направлении на расстоянии 2,00 м до угла юго-западного угла одноэтажного здания, расположенного по адресу: ул. Октябрьская, 80, далее от точки 2 до точки 3 сначала вдоль южного фасада здания, расположенного по адресу: ул. Октябрьская, 80, затем по южным фасадам хозяйственных построек по адресу: ул. Лермонтова, д. 11, далее от точки 3 до точки 4 в южном направлении огибая юго-западный угол хозпостройки по адресу: ул. Лермонтова, д. 11, затем от точки 4 до точки 5 в восточном направлении до северо-западного угла руинированной каменной хозпостройки на территории объекта, далее от точки 5 до точки 6 в восточном направлении вдоль внешней грани стены северного фасада руинированной каменной хозпостройки, далее от точки 6 до точки 7 в северном направлении вдоль границы земельного участка с кадастровым номером 48:19:6130119:21, затем от точки 7 до точки 8 в восточном направлении по северной границе земельного участка с кадастровым номером 48:19:6130119:21 вдоль ограждения из металлического профлиста.

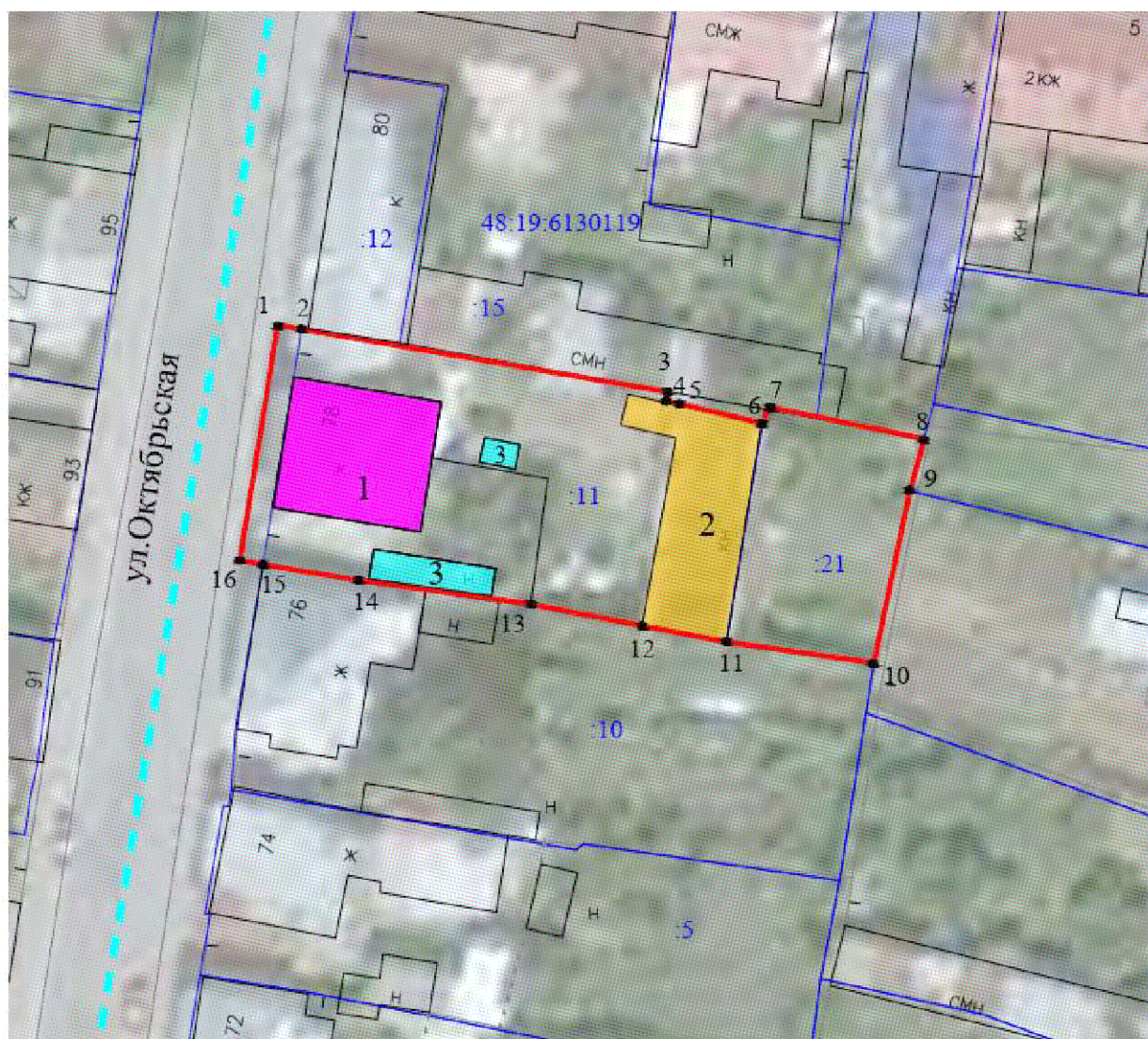
**Восточная граница** территории объекта культурного наследия проходит от точки 8 до точки 9 в южном направлении вдоль границы земельного участка с кадастровым номером 48:19:6130119:21, далее от точки 9 до точки 10 в южном направлении до внутреннего юго-западного угла ограждения из

металлического профлиста, поставленного по границе земельного участка по адресу: ул. Пушкина, д. 81.

**Южная граница** территории объекта культурного наследия проходит от точки 10 до точки 11 в западном направлении по участку южной границы земельного участка с кадастровым номером 48:19:6130119:21 вдоль ограждения из металлического профлиста, далее от точки 11 до точки 12 в западном направлении вдоль внешней грани стены южного фасада руинированной каменной хозпостройки, затем от точки 12 до 13 в западном направлении по линии ограждения из металлического профлиста, поставленного по южной границе домовладения, далее от точки 13 до точки 14 в западном направлении вдоль южных фасадов некапитальных строений (сарая), затем от точки 14 до точки 15 вдоль северного фасада одноэтажного жилого дома по адресу: ул. Октябрьская, 76 и далее от точки 15 до точки 16 по прямой линии в западном направлении от северо-западного угла жилого дома по адресу: ул. Октябрьская, 76 на расстояние 2,00 м








**Западная граница** территории объекта культурного наследия проходит от точки 16 до исходной точки 1 в северном направлении вдоль западного фасада объекта, с отступом 2,00 м от внешней грани стены.

## 2. Карта (схема) границ территории объекта культурного наследия



Масштаб 1:500

Условные обозначения:

	- объект культурного наследия
	- объект капитального строительства (элемент исторически сложившейся планировочной структуры усадебного места)
	- объект капитального строительства, не имеющий историко-культурной ценности
	- границы территории объекта культурного наследия
	- границы кадастрового квартала
	- границы земельного участка, установленные в соответствии с федеральным законодательством, включенные в ЕГРН
	- характерная точка границ территории объекта культурного наследия

### 3. Перечень координат характерных точек границ территории объекта культурного наследия

Наименование характерных точек	Координаты характерных точек, МСК 48		Мера линии	Дирекционный угол		
	X	Y		градусы	минуты	секунды
1	419097,89	1251299,54	2,00	100	4	28
2	419097,54	1251301,51	31,17	99	42	58
3	419092,28	1251332,23	0,78	190	18	17
4	419091,51	1251332,09	1,16	100	55	22
5	419091,29	1251333,23	7,14	103	36	29
6	419089,61	1251340,17	1,50	20	14	37
7	419091,02	1251340,69	13,35	101	40	19
8	419088,32	1251353,76	4,51	195	34	43
9	419083,98	1251352,55	14,72	191	50	12
10	419069,57	1251349,53	12,49	278	11	42
11	419071,35	1251337,17	7,21	280	32	47
12	419072,67	1251330,08	9,42	281	0	43
13	419074,47	1251320,83	14,66	277	59	51
14	419076,51	1251306,31	8,13	279	16	37
15	419077,82	1251298,29	1,99	280	7	29
16	419078,17	1251296,33	19,98	9	14	44

### 4. Режим использования территории объекта культурного наследия

На территории объекта культурного наследия **разрешается:**

- проведение работ по сохранению объекта культурного наследия или его отдельных элементов;
- сохранение историко-градостроительной или природной среды объекта культурного наследия;



- ведение хозяйственной деятельности, не противоречащей требованиям обеспечения сохранности объекта культурного наследия и позволяющей обеспечить функционирование объекта культурного наследия в современных условиях;
- благоустройство территории с использованием в покрытии пешеходных площадок, тротуаров традиционных или имитирующих традиционные материалы, установка элементов освещения, малых архитектурных форм;
- озеленение территории цветниками, низкорослыми кустарниками, без высокорослых растений;
- капитальный ремонт и реконструкция объекта капитального строительства (элемент исторически сложившейся планировочной структуры усадебного места) (№ 2) и объекта капитального строительства, не имеющего историко-культурной ценности (№ 3) без увеличения их объемно-пространственных характеристик с использованием строительных и отделочных материалов, характерных для времени строительства объекта культурного наследия (штукатурка, окраска фасадов в неяркие цвета, использование кровельного покрытия из плоского металлического листа нейтральной колористики с соединением фальцами);
- снос объекта капитального строительства, не имеющего историко-культурной ценности (№ 3);
- устройство наружного освещения объекта культурного наследия, с учетом влияния светового потока на восприятие объекта культурного наследия;
- проведение работ по прокладке и реконструкции инженерных сетей, обеспечивающих эксплуатацию объекта культурного наследия;
- установка информационных надписей и обозначений, содержащих информацию об объекте культурного наследия.

На территории объекта культурного наследия **запрещается:**

- строительство объектов капитального строительства, пристроек к объекту культурного наследия и увеличение объемно-пространственных характеристик существующих объектов капитального строительства (элемент исторически сложившейся планировочной структуры усадебного места) (№ 2) и объекта капитального строительства, не имеющего историко-культурной ценности (№ 3);
- снос объекта капитального строительства (элемент исторически сложившейся планировочной структуры усадебного места) (№ 2);
- использование при реконструкции и капитальном ремонте объекта капитального строительства (элемент исторически сложившейся планировочной структуры усадебного места) (№ 2) и объекта капитального строительства, не имеющего историко-культурной ценности (№ 3) сайдинга, вентилируемых фасадов, покрытия из профилированного листа, ярких колористических решений;
- проведение земляных, строительных, мелиоративных и иных работ, за исключением работ по сохранению объекта культурного наследия или его

- отдельных элементов, сохранению историко-градостроительной или природной среды объекта культурного наследия;
- проведение земляных работ без предварительного археологического исследования культурного слоя в соответствии с действующим законодательством;
- прокладка инженерных коммуникаций в наземном и надземном исполнении;
- устройство железобетонных ограждений и ограждений из металлической сетки и профилированных листов (кроме временных, необходимых для проведения работ по сохранению объекта культурного наследия);
- размещение рекламных стендов, растяжек и других рекламных конструкций;
- размещение антенных установок на территории объекта культурного наследия;
- ухудшение состояния территории объекта культурного наследия.