



**УПРАВЛЕНИЕ  
ПО ОХРАНЕ ОБЪЕКТОВ КУЛЬТУРНОГО  
НАСЛЕДИЯ ЛИПЕЦКОЙ ОБЛАСТИ**

**П Р И К А З**

« 08 » августа 2022 г.

№ 188

Об утверждении границ и режима использования территории объекта культурного наследия регионального значения «Жилой дом», нач. XIX в., расположенного по адресу: Липецкая область, г. Елец, ул. Октябрьская, 103

В соответствии с Федеральным законом от 25 июня 2002 года № 73-ФЗ «Об объектах культурного наследия (памятниках истории и культуры) народов Российской Федерации», Приказом Министерства культуры Российской Федерации от 4 июня 2015 года № 1745 «Об утверждении требований к разработке проектов границ территорий объектов культурного наследия», на основании Проекта границ территории объекта культурного наследия регионального значения «Жилой дом», нач. XIX в.; местонахождение объекта: Липецкая область, г. Елец, ул. Октябрьская, 103, разработанного ООО «Земпроект», Липецк, 2022 г., ПРИКАЗЫВАЮ:

1. Утвердить границы и режим использования территории объекта культурного наследия регионального значения «Жилой дом», нач. XIX в., расположенного по адресу: Липецкая область, г. Елец, ул. Октябрьская, 103, согласно приложению.

2. Разместить настоящий приказ на официальном сайте управления по охране объектов культурного наследия Липецкой области.

3. Направить настоящий приказ для опубликования на Официальном интернет-портале правовой информации: [pravo.gov.ru](http://pravo.gov.ru).

4. Направить настоящий приказ в ОБУ «Издательский дом «Липецкая газета» для опубликования.

Заместитель начальника управления

А. В. Русакова

Приложение  
к приказу управления по охране объектов  
культурного наследия Липецкой области  
«Об утверждении границ и режима  
использования территории объекта  
культурного наследия регионального значения  
«Жилой дом», нач. XIX в., расположенного по адресу:  
Липецкая область, г. Елец, ул. Октябрьская, 103»

**Границы территории объекта культурного наследия регионального значения «Жилой дом», нач. XIX в., расположенного по адресу: Липецкая область, г. Елец, ул. Октябрьская, 103**

**1. Описание границ территории объекта культурного наследия**

Границы территории объекта культурного наследия в графическом приложении обозначены цифрами: 1, 2, 3, 4, 5, 6, 7, 8, 9, 10, 11, 12, 13, 14, 15, 16, 17, 18, 19, 20.

**Восточная граница** территории объекта культурного наследия проходит от характерной точки 1 до точки 2 в южном направлении вдоль наружной грани восточного фасада здания объекта, на удалении 2,00 м.

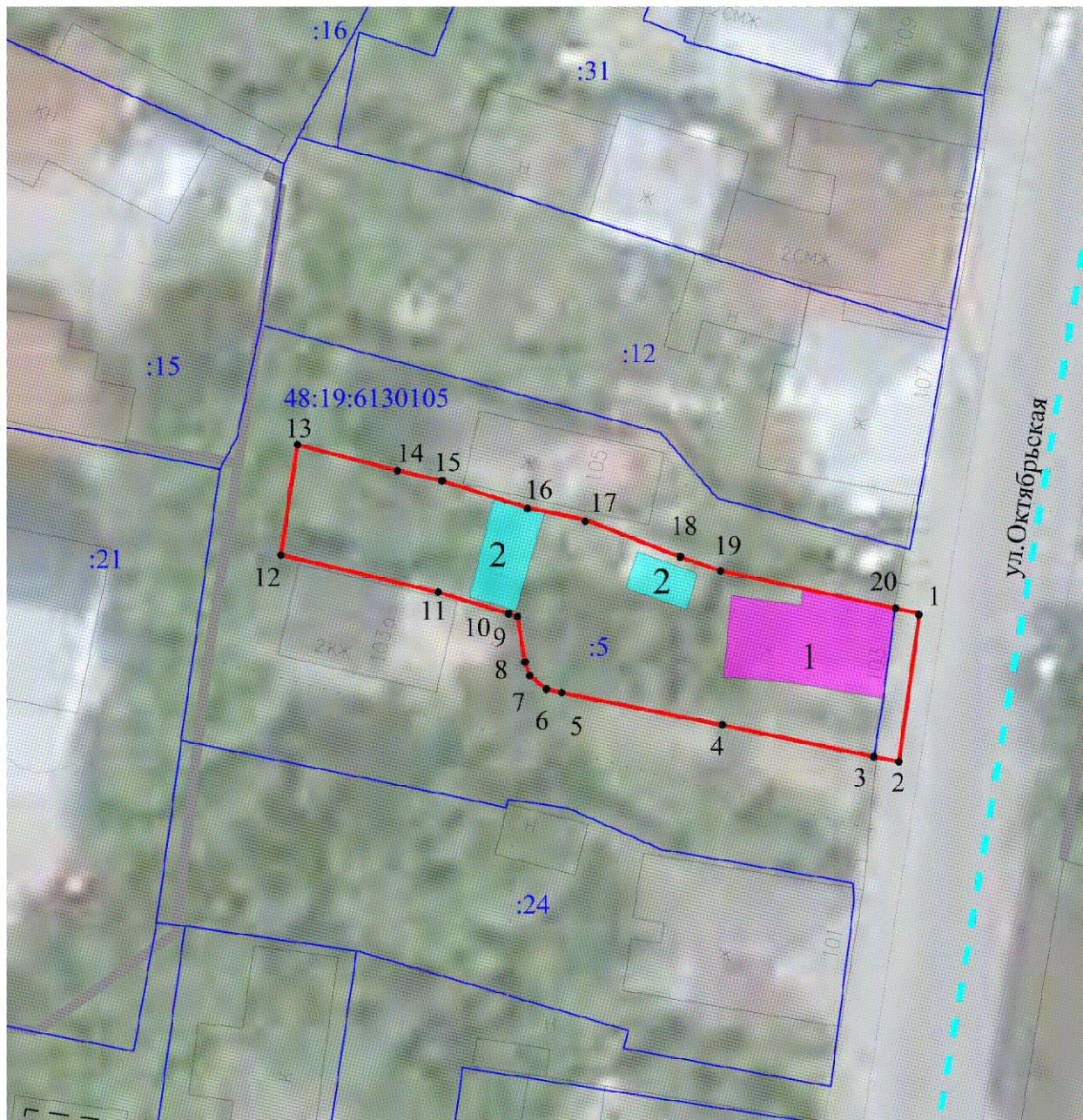
**Южная граница** территории объекта культурного наследия проходит от точки 2 до точки 3 в западном направлении до юго-восточного угла ограждения домовладения, далее от точки 3 до точки 4 в западном направлении по южной границе земельного участка с кадастровым номером 48:19:6130105:5 вдоль участка ограждения из силикатного кирпича, затем от точки 4 до точки 5 в западном направлении по южной границе земельного участка с кадастровым номером 48:19:6130105:5 вдоль участка ограждения из асбестоцементных листов, далее от точки 5 через точки 6, 7, 8 до точки 9 в северо-западном направлении по южной границе земельного участка с кадастровым номером 48:19:6130105:5, далее от точки 9 до точки 10 в западном направлении по южной границе земельного участка с кадастровым номером 48:19:6130105:5, затем от точки 10 до точки 11 в западном направлении по южной границе земельного участка с кадастровым номером 48:19:6130105:5 вдоль южного фасада капитального строения и далее от точки 11 до точки 12 в западном направлении по южной границе земельного участка с кадастровым номером 48:19:6130105:5 вдоль северного фасада двухэтажного капитального здания, расположенного по адресу: ул. Октябрьская, 101.

**Западная граница** территории объекта культурного наследия проходит от точки 12 до точки 13 в северном направлении по западной границе земельного участка с кадастровым номером 48:19:6130105:5.

**Северная граница** территории объекта культурного наследия проходит от точки от точки 13 через точку 14 до точки 15 в восточном направлении по северной границе земельного участка с кадастровым номером 48:19:6130105:5, далее от точки 15 до точки 16 в восточном направлении по северной границе земельного участка с кадастровым номером 48:19:6130105:5 вдоль северного фасада капитального строения на территории объекта, затем от точки 16 до точки 17 в восточном направлении по северной границе земельного участка с кадастровым номером 48:19:6130105:5, далее от точки 17 до точки 18 в восточном направлении по северной границе земельного участка с кадастровым номером 48:19:6130105:5 вдоль частично сохранившегося ограждения из силикатного кирпича, затем от точки 18 до точки 19 в восточном направлении по северной границе земельного участка с кадастровым номером 48:19:6130105:5 вдоль ограждения, далее от точки 19 до точки 20 в восточном направлении по северной границе земельного участка с кадастровым номером 48:19:6130105:5 вдоль северного фасада здания объекта и далее от точки 20 до исходной точки 1 в восточном направлении на удалении 2,00 м от северо-восточного угла здания объекта.






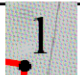


## 2.Карта (схема) границ территории объекта культурного наследия



Масштаб 1:500

Условные обозначения:

	- объект культурного наследия
	- объект капитального строительства, не имеющий историко-культурной ценности
	- границы территории объекта культурного наследия
	- границы кадастрового квартала
	- границы земельного участка, установленные в соответствии с федеральным законодательством, включенные в ЕГРН
	- характерная точка границ территории объекта культурного наследия

### 3. Перечень координат характерных точек границ территории объекта культурного наследия

Наименование характерных точек	Координаты характерных точек, МСК 48		Мера линии	Дирекционный угол		
	X	Y		градусы	минуты	секунды
1	419296,38	1251319,01	12,08	187	59	45
2	419284,42	1251317,33	2,06	281	28	25
3	419284,83	1251315,31	12,50	281	48	47
4	419287,39	1251303,07	13,23	281	20	7
5	419289,99	1251290,10	1,29	283	29	45
6	419290,29	1251288,85	1,73	308	39	35
7	419291,37	1251287,50	1,18	341	15	31
8	419292,49	1251287,12	3,70	350	39	54
9	419296,14	1251286,52	0,76	289	8	53
10	419296,39	1251285,80	5,94	286	49	9
11	419298,11	1251280,11	13,06	283	21	58
12	419301,13	1251267,40	9,01	8	29	24
13	419310,04	1251268,73	8,41	104	35	53
14	419307,92	1251276,87	3,63	102	44	3
15	419307,12	1251280,41	7,21	107	36	19
16	419304,94	1251287,28	4,77	101	29	55
17	419303,99	1251291,95	8,30	111	24	15
18	419300,96	1251299,68	3,43	109	4	9
19	419299,84	1251302,92	14,47	102	5	11
20	419296,81	1251317,07	1,99	102	29	51

### 4. Режим использования территории объекта культурного наследия

На территории объекта культурного наследия **разрешается:**

- проведение работ по сохранению объекта культурного наследия или его отдельных элементов;
- сохранение историко-градостроительной или природной среды объекта культурного наследия;

- ведение хозяйственной деятельности, не противоречащей требованиям обеспечения сохранности объекта культурного наследия и позволяющей обеспечить функционирование объекта культурного наследия в современных условиях;
- благоустройство территории с использованием в покрытии пешеходных площадок, тротуаров традиционных или имитирующих традиционные материалы, установка элементов освещения, малых архитектурных форм;
- озеленение территории цветниками, низкорослыми кустарниками, без высокорослых растений;
- капитальный ремонт и реконструкция объектов капитального строительства, не имеющего историко-культурной ценности (№ 2) без увеличения их объемно-пространственных характеристик с использованием строительных и отделочных материалов, характерных для времени строительства объекта культурного наследия (шпукатурка, окраска фасадов в неяркие цвета, использование кровельного покрытия из плоского металлического листа нейтральной колористики с соединением фальцами);
- снос объектов капитального строительства, не имеющего историко-культурной ценности (№ 2);
- устройство наружного освещения объекта культурного наследия, с учетом влияния светового потока на восприятие объекта культурного наследия;
- проведение работ по прокладке и реконструкции инженерных сетей, обеспечивающих эксплуатацию объекта культурного наследия;
- установка информационных надписей и обозначений, содержащих информацию об объекте культурного наследия.

На территории объекта культурного наследия **запрещается:**

- строительство объектов капитального строительства, пристроек к объекту культурного наследия и увеличение объемно-пространственных характеристик объектов капитального строительства, не имеющего историко-культурной ценности (№ 2);
- использование при реконструкции и капитальном ремонте объектов капитального строительства, не имеющего историко-культурной ценности (№ 2) сайдинга, вентилируемых фасадов, покрытия из профилированного листа, ярких колористических решений;
- проведение земляных, строительных, мелиоративных и иных работ, за исключением работ по сохранению объекта культурного наследия или его отдельных элементов, сохранению историко-градостроительной или природной среды объекта культурного наследия;
- проведение земляных работ без предварительного археологического исследования культурного слоя в соответствии с действующим законодательством;
- прокладка инженерных коммуникаций в наземном и надземном исполнении;

- устройство железобетонных ограждений и ограждений из металлической сетки и профилированных листов (кроме временных, необходимых для проведения работ по сохранению объекта культурного наследия);
- размещение рекламных стендов, растяжек и других рекламных конструкций;
- размещение антенных установок на территории объекта культурного наследия;
- ухудшение состояния территории объекта культурного наследия.