



**УПРАВЛЕНИЕ  
ПО ОХРАНЕ ОБЪЕКТОВ КУЛЬТУРНОГО  
НАСЛЕДИЯ ЛИПЕЦКОЙ ОБЛАСТИ**

**П Р И К А З**

« 08 » августа 2022 г.

№ 189

Об утверждении границ и режима использования территории объекта культурного наследия регионального значения «Церковь во имя иконы Казанской Божией Матери», 1766–1770, расположенного по адресу: Липецкая область, Елецкий район, с. Воронеж, ул. Клубная, 19

В соответствии с Федеральным законом от 25 июня 2002 года № 73-ФЗ «Об объектах культурного наследия (памятниках истории и культуры) народов Российской Федерации», Приказом Министерства культуры Российской Федерации от 4 июня 2015 года № 1745 «Об утверждении требований к разработке проектов границ территорий объектов культурного наследия», на основании Проекта границ территории объекта культурного наследия регионального значения «Церковь во имя иконы Казанской Божией Матери», 1766–1770 г.; местонахождение объекта: Липецкая область, Елецкий район, с. Воронеж, ул. Клубная, 19, разработанного ООО «Земпроект», 2022 г., ПРИКАЗЫВАЮ:

1. Утвердить границы и режим использования территории объекта культурного наследия регионального значения «Церковь во имя иконы Казанской Божией Матери», 1766–1770 г.г., расположенного по адресу: Липецкая область, Елецкий район, с. Воронеж, ул. Клубная, 19, согласно приложению.

2. Разместить настоящий приказ на официальном сайте управления по охране объектов культурного наследия Липецкой области.

3. Направить настоящий приказ для опубликования на Официальном интернет-портале правовой информации: [pravo.gov.ru](http://pravo.gov.ru).

4. Направить настоящий приказ в ОБУ «Издательский дом «Липецкая газета» для опубликования.

Заместитель начальника управления

А. В. Русакова

Приложение  
к приказу управления по охране  
объектов культурного наследия  
Липецкой области «Об утверждении  
границ и режима использования  
территории объекта культурного  
наследия регионального значения  
«Церковь во имя иконы Казанской  
Божией Матери», 1766–1770 г. г.,  
расположенного по адресу: Липецкая область,  
Елецкий район, с. Воронеж, ул. Клубная, 19»

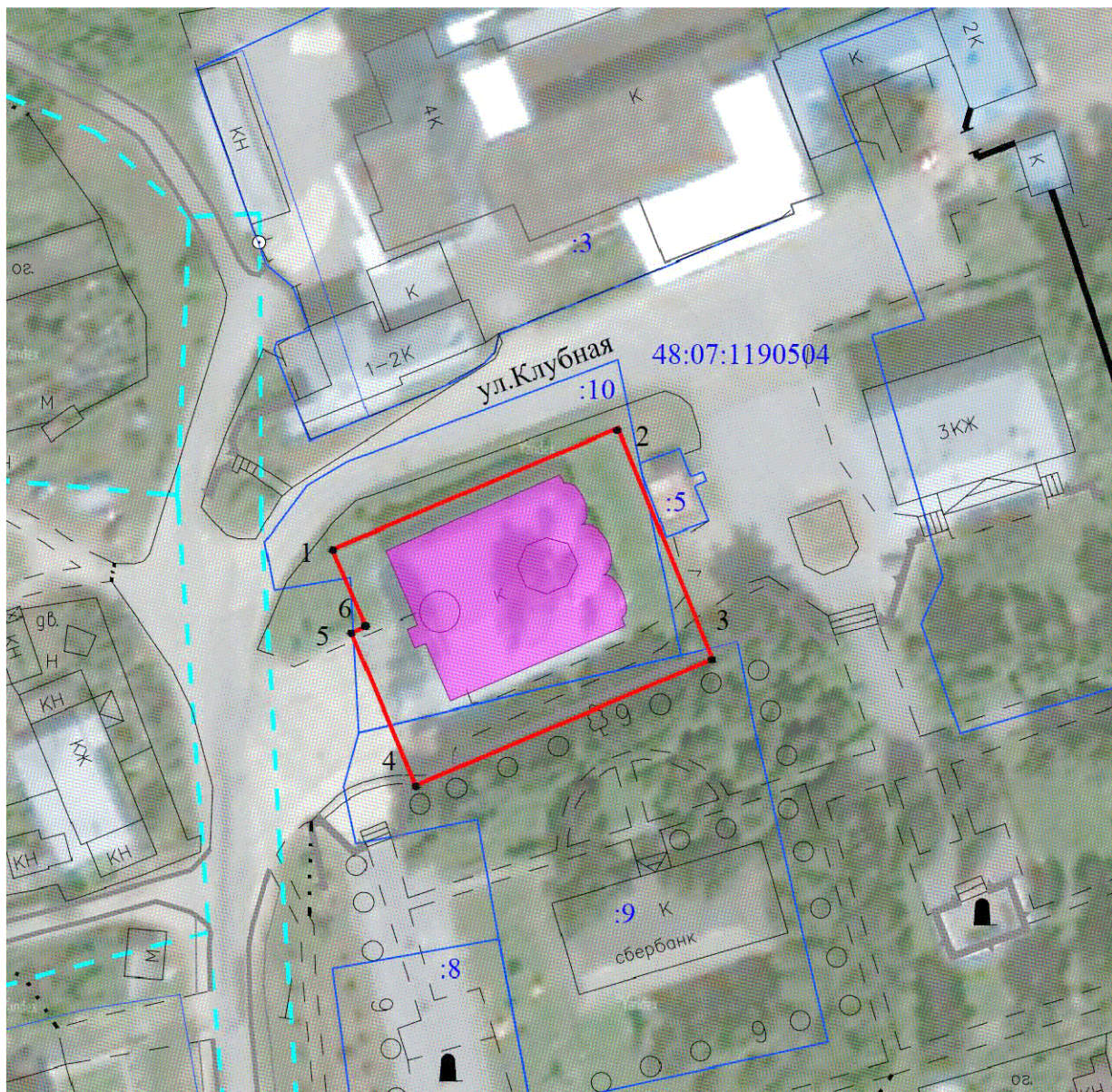
**Границы территории объекта культурного наследия регионального значения «Церковь во имя иконы Казанской Божией Матери», 1766–1770 г.г., расположенного по адресу: Липецкая область, Елецкий район, с. Воронеж, ул. Клубная, 19**

**1. Описание границ территории объекта культурного наследия**

Границы территории объекта культурного наследия в графическом приложении обозначены цифрами: 1, 2, 3, 4, 5, 6.

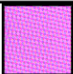




Граница территории объекта культурного наследия проходит от характерной точки 1 до точки 2 на некотором удалении от западного угла храма в восточном направлении по газонному покрытию вдоль северного фасада храма, затем от точки 2 по прямой линии в южном направлении вдоль восточного фасада, далее от точки 3 до точки 4 в западном направлении вдоль внешней грани белокаменной стены с отступом 0,5 м от нее во внешнюю сторону, затем от точки 4 до точки 5 в северном направлении по асфальтобетонному покрытию подъездной площадки до границы газонного покрытия, далее от точки 5 до точки 6 в восточном направлении по кромке газонного покрытия и далее от точки 6 в северном направлении по газонному покрытию вдоль западного фасада храма до исходной точки 1.

## 2.Карта (схема) границ территории объекта культурного наследия



Масштаб 1:1000

### Условные обозначения:

	- объект культурного наследия
	- границы территории объекта культурного наследия
	- границы кадастрового квартала
	- границы земельного участка, установленные в соответствии с федеральным законодательством, включенные в ЕГРН
	- характерная точка границ территории объекта культурного наследия

### 3.Перечень координат характерных точек границ территории объекта культурного наследия

Наименование характерных точек	Координаты характерных точек, МСК 48		Мера линии	Дирекционный угол		
	X	Y		градусы	минуты	секунды
1	408894,45	1251304,72	46,75	67	3	38
2	408912,67	1251347,77	37,49	157	42	38
3	408877,98	1251361,99	48,61	246	55	36
4	408858,93	1251317,27	24,94	337	19	57
5	408881,94	1251307,66	2,40	66	12	25
6	408882,91	1251309,86	12,63	335	59	29

### 4. Режим использования территории объекта культурного наследия

На территории объекта культурного наследия **разрешается:**

- проведение работ по сохранению объекта культурного наследия или его отдельных элементов;
- сохранение историко-градостроительной или природной среды объекта культурного наследия;
- ведение хозяйственной деятельности, не противоречащей требованиям обеспечения сохранности объекта культурного наследия и позволяющей обеспечить функционирование объекта культурного наследия в современных условиях;
- благоустройство территории с использованием в покрытии пешеходных площадок, тротуаров традиционных или имитирующих традиционные материалы, установка элементов освещения, малых архитектурных форм;
- устройство наружного освещения объекта культурного наследия, с учетом влияния светового потока на восприятие объекта культурного наследия;
- проведение работ по прокладке и реконструкции инженерных сетей, обеспечивающих эксплуатацию объекта культурного наследия;
- установка информационных надписей и обозначений, содержащих информацию об объекте культурного наследия.

На территории объекта культурного наследия **запрещается:**



- строительство объектов капитального строительства, пристроек к объекту культурного наследия;
- проведение земляных, строительных, мелиоративных и иных работ, за исключением работ по сохранению объекта культурного наследия или его отдельных элементов, сохранению историко-градостроительной или природной среды объекта культурного наследия;
- проведение земляных работ без предварительного археологического исследования культурного слоя в соответствии с действующим законодательством;
- прокладка инженерных коммуникаций в наземном и надземном исполнении;
- устройство железобетонных ограждений и ограждений из металлической сетки и профилированных листов (кроме временных, необходимых для проведения работ по сохранению объекта культурного наследия);
- размещение рекламных стендов, растяжек и других рекламных конструкций;
- размещение временных построек и объектов (киосков, павильонов, навесов, автостоянок);
- размещение антенных установок на территории объекта культурного наследия;
- ухудшение состояния территории объекта культурного наследия.