

**УПРАВЛЕНИЕ
ПО ОХРАНЕ ОБЪЕКТОВ КУЛЬТУРНОГО
НАСЛЕДИЯ ЛИПЕЦКОЙ ОБЛАСТИ**

П Р И К А З

« 08 » августа 2022 г.

№ 191

Об утверждении границ и режима использования территории объекта культурного наследия регионального значения «Церковь Архистратига Михаила», 1777 г., расположенного по адресу: Липецкая область, Долгоруковский район, с. Стегаловка, ул. Центральная, 22

В соответствии с Федеральным законом от 25 июня 2002 года № 73-ФЗ «Об объектах культурного наследия (памятниках истории и культуры) народов Российской Федерации», Приказом Министерства культуры Российской Федерации от 4 июня 2015 года № 1745 «Об утверждении требований к разработке проектов границ территорий объектов культурного наследия», на основании Проекта границ территории объекта культурного наследия регионального значения «Церковь Архистратига Михаила», 1777 г.; местонахождение объекта: Липецкая область, Долгоруковский район, с. Стегаловка, ул. Центральная, 22, разработанного ООО «Земпроект», Липецк, 2022 г., ПРИКАЗЫВАЮ:

1. Утвердить границы и режим использования территории объекта культурного наследия регионального значения «Церковь Архистратига Михаила», 1777 г., Липецкая область, Долгоруковский район, с. Стегаловка, ул. Центральная, 22, согласно приложению.

2. Разместить настоящий приказ на официальном сайте управления по охране объектов культурного наследия Липецкой области.

3. Направить настоящий приказ для опубликования на Официальном интернет-портале правовой информации: pravo.gov.ru.

4. Направить настоящий приказ в ОБУ «Издательский дом «Липецкая газета» для опубликования.

Заместитель начальника управления

А. В. Русакова

Приложение
к приказу управления по охране
объектов культурного наследия
Липецкой области «Об утверждении
границ и режима использования
территории объекта культурного
наследия регионального значения
«Церковь Архистратига Михаила», 1777 г.,
расположенного по адресу: Липецкая
область, Долгоруковский район,
с. Стегаловка, ул. Центральная, 22»

Границы территории объекта культурного наследия регионального значения «Церковь Архистратига Михаила», 1777 г., расположенного по адресу: Липецкая область, Долгоруковский район, с. Стегаловка, ул. Центральная, 22

1. Описание границ территории объекта культурного наследия

Границы территории объекта культурного наследия в графическом приложении обозначены цифрами: 1, 2, 3, 4, 5, 6, 7, 8, 9, 10, 11.

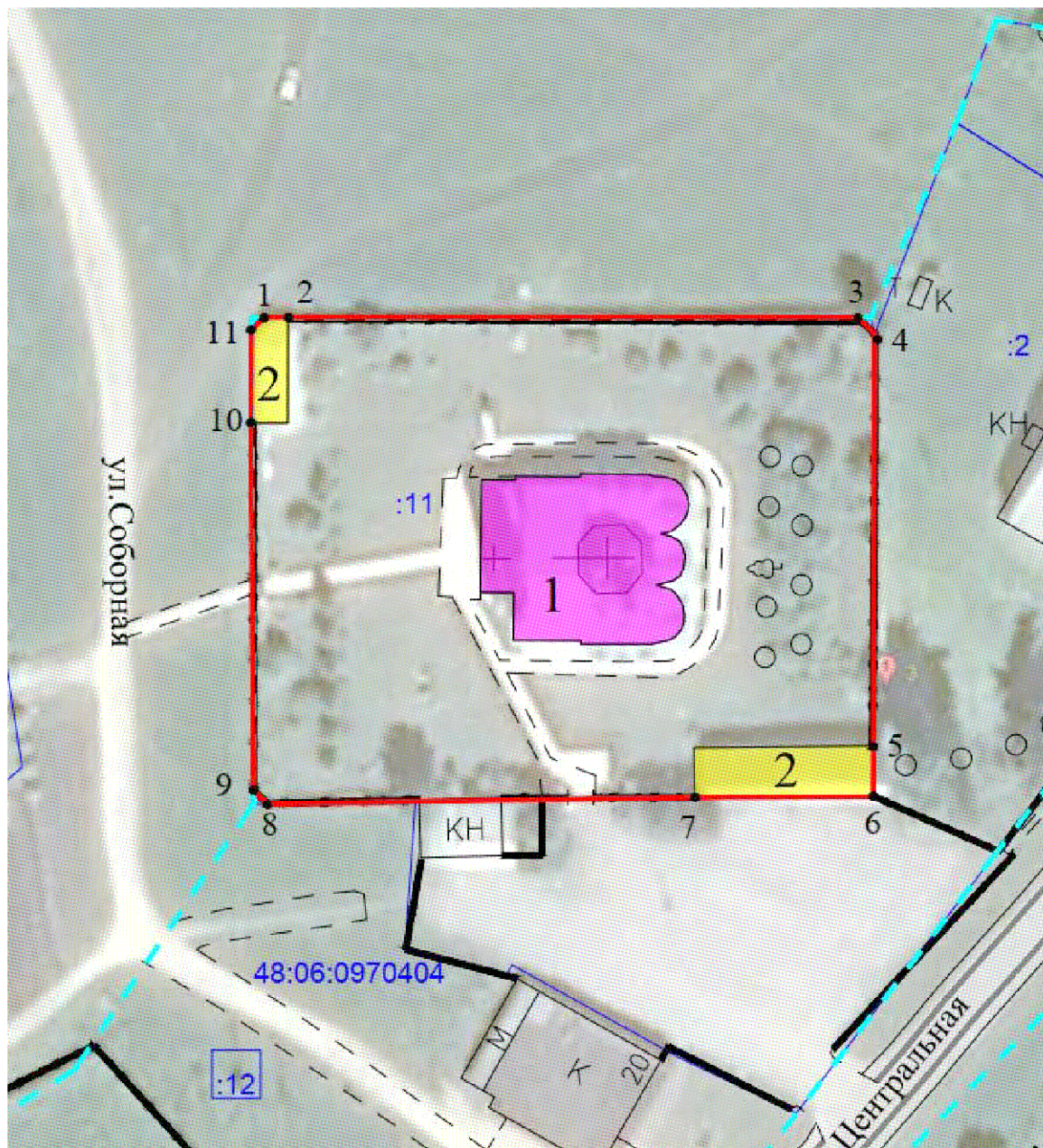
Северная граница территории объекта культурного наследия проходит от характерной точки 1 - западного угла капитального строения вдоль северного фасада до восточного угла строения до точки 2, затем от точки 2 до точки 3 по прямой линии в северном направлении вдоль внешней грани северного участка стены ограждения.

Восточная граница территории объекта культурного наследия проходит от точки 3 до точки 4 вдоль внешней грани северо-восточного участка стены ограждения, затем от точки 4 до точки 5 в южном направлении вдоль внешней грани восточного участка стены ограждения до восточного угла капитального строения, далее от точки 5 до точки 6 вдоль восточного фасада строения.

Южная граница территории объекта культурного наследия проходит от точки 6 до точки 7 вдоль южного фасада капитального строения, затем от точки 7 до точки 8 по прямой линии в западном направлении вдоль пилонов въездных ворот.

Западная граница территории объекта культурного наследия проходит от точки 8 до точки 9 вдоль внешней грани юго-западного участка стены ограждения, затем от точки 9 до точки 10 по прямой линии в северном направлении вдоль пилонов ворот до южного угла капитального строения, далее от точки 10 до точки 11 вдоль западного фасада строения, затем от точки 11 до исходной точки 1 вдоль внешней грани северо-западного фасада капитального строения.

2.Карта (схема) границ территории объекта культурного наследия



Масштаб 1:1000

Условные обозначения:

1	- объект культурного наследия
2	объект капитального строительства (элемент исторически сложившейся планировочной структуры)
	- границы территории объекта культурного наследия
	- границы кадастрового квартала
	- границы земельного участка, установленные в соответствии с федеральным законодательством, включенные в ЕГРН
	- характерная точка границ территории объекта культурного наследия

3. Перечень координат характерных точек границ территории объекта культурного наследия

Наименование характерных точек	Координаты характерных точек, МСК 48		Мера линии	Дирекционный угол		
	X	Y		градусы	минуты	секунды
1	396469,88	1238343,23	3,48	89	0	44
2	396469,94	1238346,71	83,23	90	0	0
3	396469,94	1238429,94	3,38	135	43	9
4	396467,52	1238432,30	60,11	180	11	26
5	396407,41	1238432,10	7,43	180	13	53
6	396399,98	1238432,07	26,06	269	48	8
7	396399,89	1238406,01	62,32	269	10	21
8	396398,99	1238343,70	2,82	313	25	15
9	396400,93	1238341,65	53,55	359	39	27
10	396454,48	1238341,33	13,59	0	12	39
11	396468,07	1238341,38	2,59	45	37	34

4. Режим использования территории объекта культурного наследия

На территории объекта культурного наследия **разрешается:**

- проведение работ по сохранению объекта культурного наследия или его отдельных элементов;
- сохранение историко-градостроительной или природной среды объекта культурного наследия;
- ведение хозяйственной деятельности, не противоречащей требованиям обеспечения сохранности объекта культурного наследия и позволяющей обеспечить функционирование объекта культурного наследия в современных условиях;
- благоустройство территории с использованием в покрытии пешеходных площадок, тротуаров традиционных или имитирующих традиционные материалы, установка элементов освещения, малых архитектурных форм;
- озеленение территории цветниками, низкорослыми кустарниками, без высокорослых растений;
- капитальный ремонт и реконструкция объектов капитального строительства (элементы исторически сложившейся планировочной структуры) (№ 2) без увеличения их объемно-пространственных

характеристик с использованием строительных и отделочных материалов, характерных для времени строительства объекта культурного наследия (штукатурка, окраска фасадов в неяркие цвета, использование кровельного покрытия из плоского металлического листа нейтральной колористики с соединением фальцами);

- устройство наружного освещения объекта культурного наследия, с учетом влияния светового потока на восприятие объекта культурного наследия;
- проведение работ по прокладке и реконструкции инженерных сетей, обеспечивающих эксплуатацию объекта культурного наследия.

На территории объекта культурного наследия **запрещается:**

- строительство объектов капитального строительства, пристроек к объекту культурного наследия и увеличение объемно-пространственных характеристик существующих объектов капитального строительства (элементы исторически сложившейся планировочной структуры) (№ 2);
- снос объектов капитального строительства (элементы исторически сложившейся планировочной структуры) (№ 2);
- использование при реконструкции и капитальном ремонте объектов капитального строительства (элементы исторически сложившейся планировочной структуры) (№ 2) сайдинга, вентилируемых фасадов, покрытия из профилированного листа, ярких колористических решений;
- проведение земляных, строительных, мелиоративных и иных работ, за исключением работ по сохранению объекта культурного наследия или его отдельных элементов, сохранению историко-градостроительной или природной среды объекта культурного наследия;
- проведение земляных работ без предварительного археологического исследования культурного слоя в соответствии с действующим законодательством;
- прокладка инженерных коммуникаций в наземном и надземном исполнении;
- устройство железобетонных ограждений и ограждений из металлической сетки и профилированных листов (кроме временных, необходимых для проведения работ по сохранению объекта культурного наследия);
- размещение рекламных стендов, растяжек и других рекламных конструкций;
- размещение антенных установок на территории объекта культурного наследия;
- ухудшение состояния территории объекта культурного наследия.