



**УПРАВЛЕНИЕ
ПО ОХРАНЕ ОБЪЕКТОВ КУЛЬТУРНОГО
НАСЛЕДИЯ ЛИПЕЦКОЙ ОБЛАСТИ**

П Р И К А З

« 08 » августа 2022 г.

№ 185

Об утверждении границ и режима использования территории объекта культурного наследия регионального значения «Жилой дом», XIX в., расположенного по адресу: Липецкая область, г. Елец, ул. Октябрьская, д. 65

В соответствии с Федеральным законом от 25 июня 2002 года № 73-ФЗ «Об объектах культурного наследия (памятниках истории и культуры) народов Российской Федерации», Приказом Министерства культуры Российской Федерации от 4 июня 2015 года № 1745 «Об утверждении требований к разработке проектов границ территорий объектов культурного наследия», на основании Проекта границ территории объекта культурного наследия регионального значения «Жилой дом», XIX в., расположенного по адресу: Липецкая область, г. Елец, ул. Октябрьская, д. 65. Местонахождение объекта: Липецкая область, г. Елец, ул. Октябрьская, д. 65, разработанного ООО «Земпроект», Липецк, 2022 г., ПРИКАЗЫВАЮ:

1. Утвердить границы и режим использования территории объекта культурного наследия регионального значения «Жилой дом», XIX в., расположенного по адресу: Липецкая область, г. Елец, ул. Октябрьская, д. 65, согласно приложению.
2. Разместить настоящий приказ на официальном сайте управления по охране объектов культурного наследия Липецкой области.
3. Направить настоящий приказ для опубликования на Официальном интернет-портале правовой информации: pravo.gov.ru.
4. Направить настоящий приказ в ОБУ «Издательский дом «Липецкая газета» для опубликования.

Заместитель начальника управления

А. В. Русакова

Приложение
к приказу управления по охране
объектов культурного наследия
Липецкой области «Об утверждении
границ и режима использования
территории объекта культурного
наследия регионального значения
«Жилой дом», XIX в., расположенного
по адресу: Липецкая область,
г. Елец, ул. Октябрьская, д. 65»

**Границы территории объекта культурного наследия
регионального значения «Жилой дом», XIX в., расположенного по
адресу: Липецкая область, г. Елец, ул. Октябрьская, д. 65**

1. Описание границ территории объекта культурного наследия

Границы территории объекта культурного наследия в графическом приложении обозначены цифрами: 1, 2, 3, 4, 5, 6, 7, 8, 9, 10, 11, 12, 13, 14, 15.

Восточная граница территории объекта культурного наследия проходит от характерной точки 1 - северного угла одноэтажного строения (гаража) примыкающего к северному фасаду объекта до точки 2 вдоль восточного фасада, далее от точки 2, через точку 3 до точки 4 вдоль восточного фасада объекта культурного наследия.

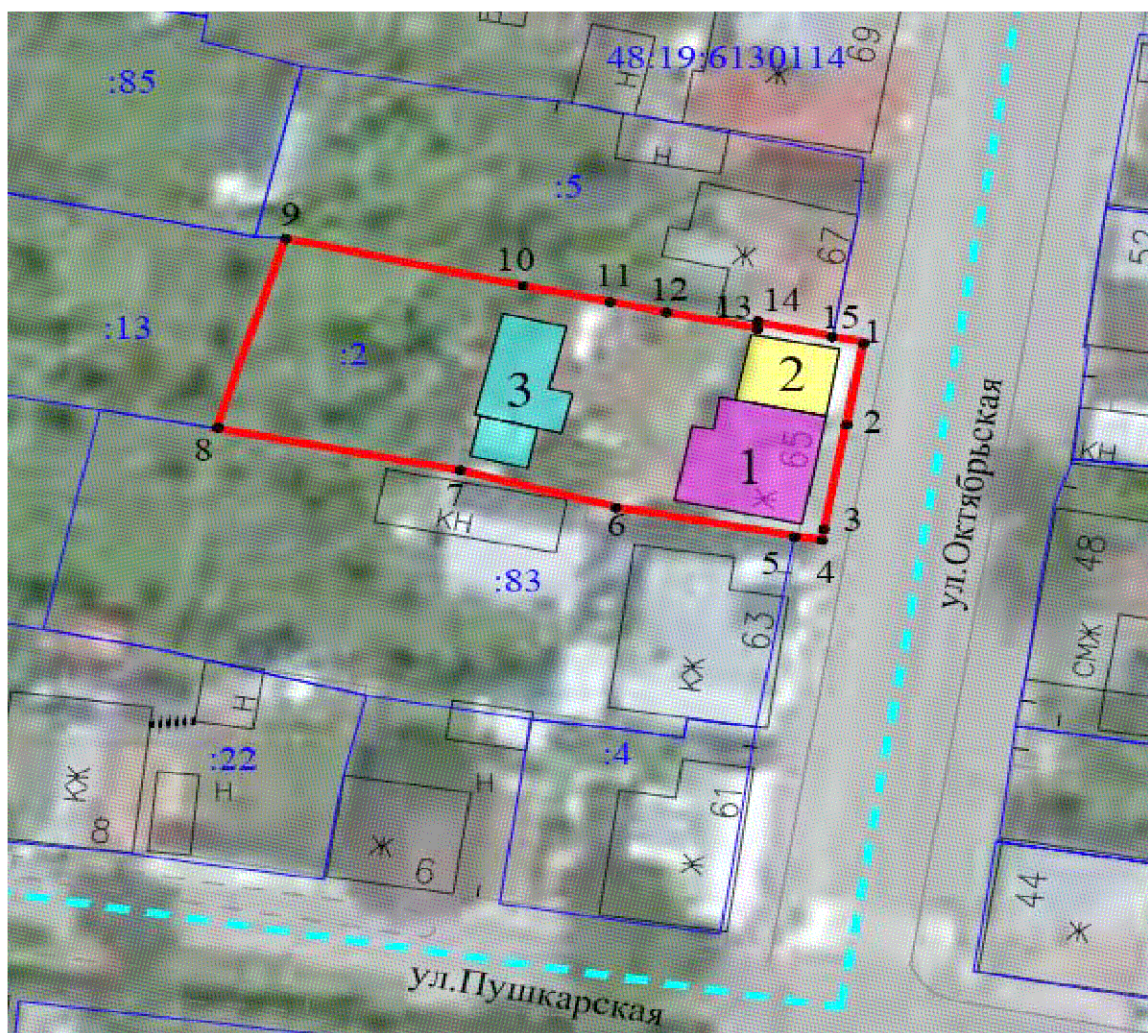
Южная граница территории объекта культурного наследия проходит от точки 4 до точки 5 в западном направлении по асфальтобетонному покрытию тротуара, далее от точки 5 до точки 6 вдоль южного фасада здания объекта культурного наследия, далее от точки 6 до точки 7 в западном направлении сначала по дворовой территории, затем вдоль северного фасада хозяйственной постройки (гараж), и далее от точки 7 до точки 8 в западном направлении вдоль северного фасада хозяйственной постройки (сарай).

Западная граница территории объекта культурного наследия проходит от точки 8 до точки 9 по меже, проходящей по границе земельных владений, расположенных по адресу: ул. Октябрьская, 65 и ул. Мира, 34.






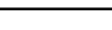

Северная граница территории объекта культурного наследия проходит от точки 9 до точки 10 в восточном направлении вдоль металлических опор, установленных для монтажа металлического ограждения, от точки 10 до точки 11 вдоль ограждения из металлического профлиста, поставленного по северной границе домовладения, далее от точки 11 через точку 12 до точки 13 в восточном направлении вдоль ограждения, далее от точки 13 до точки 14 в северном направлении вдоль ограждения, затем от точки 14 до точки 15 в

восточном направлении вдоль южного фасада здания, расположенного по адресу: ул. Октябрьская, 67 и далее от точки 15 в восточном направлении по асфальтобетонному покрытию тротуара до исходной точки 1.

2.Карта (схема) границ территории объекта культурного наследия



Условные обозначения:

	- объект культурного наследия
	- пристройка к объекту культурного наследия, не имеющая историко-культурной ценности
	- объект капитального строительства, не имеющий историко-культурной ценности
	- границы территории объекта культурного наследия
	- границы кадастрового квартала
	- границы земельного участка, установленные в соответствии с федеральным законодательством, включенные в ЕГРН
	- характерная точка границ территории объекта культурного наследия

3. Перечень координат характерных точек границ территории объекта культурного наследия

Наименование характерных точек	Координаты характерных точек, МСК 48		Мера линии	Дирекционный угол		
	X	Y		градусы	минуты	секунды
1	418799,25	1251239,13	7,17	190	26	52
2	418792,20	1251237,83	8,71	190	46	52
3	418783,64	1251236,20	0,99	191	4	57
4	418782,67	1251236,01	2,01	280	18	17
5	418783,03	1251234,03	13,47	280	21	2
6	418785,45	1251220,78	11,98	284	50	54
7	418788,52	1251209,20	18,52	280	57	29
8	418792,04	1251191,02	16,73	18	4	39
9	418807,94	1251196,21	17,93	102	45	27
10	418803,98	1251213,70	6,72	101	29	37
11	418802,64	1251220,29	4,36	102	11	12
12	418801,72	1251224,55	6,82	101	4	45
13	418800,41	1251231,24	0,50	9	16	21
14	418800,90	1251231,32	5,67	102	0	11
15	418799,72	1251236,87	2,31	101	44	53

4.Режим использования территории объекта культурного наследия

На территории объекта культурного наследия **разрешается:**

- проведение работ по сохранению объекта культурного наследия или его отдельных элементов;
- сохранение историко-градостроительной или природной среды объекта культурного наследия;
- ведение хозяйственной деятельности, не противоречащей требованиям обеспечения сохранности объекта культурного

наследия и позволяющей обеспечить функционирование объекта культурного наследия в современных условиях;

- благоустройство территории с использованием в покрытии пешеходных площадок, тротуаров традиционных или имитирующих традиционные материалы, установка элементов освещения, малых архитектурных форм;
- озеленение территории цветниками, низкорослыми кустарниками, без высокорослых растений;
- капитальный ремонт и реконструкция пристройки к объекту культурного наследия, не имеющей историко-культурной ценности (№ 2) и объекта капитального строительства, не имеющего историко-культурной ценности (№ 3) без увеличения их объемно-пространственных характеристик с использованием строительных и отделочных материалов, характерных для времени строительства объекта культурного наследия (штукатурка, окраска фасадов в неяркие цвета, использование кровельного покрытия из плоского металлического листа нейтральной колористики с соединением фальцами);
- снос пристройки к объекту культурного наследия, не имеющей историко-культурной ценности (№ 2) и объекта капитального строительства, не имеющего историко-культурной ценности (№ 3);
- устройство наружного освещения объекта культурного наследия, с учетом влияния светового потока на восприятие объекта культурного наследия;
- проведение работ по прокладке и реконструкции инженерных сетей, обеспечивающих эксплуатацию объекта культурного наследия;
- установка информационных надписей и обозначений, содержащих информацию об объекте культурного наследия.

На территории объекта культурного наследия **запрещается:**

- строительство объектов капитального строительства, пристроек к объекту культурного наследия и увеличение объемно-пространственных характеристик пристройки к объекту культурного наследия, не имеющей историко-культурной ценности (№ 2) и объекта капитального строительства, не имеющего историко-культурной ценности (№ 3);
- использование при реконструкции и капитальном ремонте пристройки к объекту культурного наследия, не имеющей историко-культурной ценности (№ 2) и объекта капитального строительства, не имеющего историко-культурной ценности (№ 3) сайдинга, вентилируемых фасадов, покрытия из профилированного листа, ярких колористических решений;
- проведение земляных, строительных, мелиоративных и иных работ, за исключением работ по сохранению объекта культурного наследия

или его отдельных элементов, сохранению историко-градостроительной или природной среды объекта культурного наследия;

- проведение земляных работ без предварительного археологического исследования культурного слоя в соответствии с действующим законодательством;
- прокладка инженерных коммуникаций в наземном и надземном исполнении;
- устройство железобетонных ограждений и ограждений из металлической сетки и профилированных листов (кроме временных, необходимых для проведения работ по сохранению объекта культурного наследия);
- размещение рекламных стендов, растяжек и других рекламных конструкций;
- размещение антенных установок на территории объекта культурного наследия;
- ухудшение состояния территории объекта культурного наследия.