



**УПРАВЛЕНИЕ
ПО ОХРАНЕ ОБЪЕКТОВ КУЛЬТУРНОГО
НАСЛЕДИЯ ЛИПЕЦКОЙ ОБЛАСТИ**

П Р И К А З

19 августа 2022 г.

№ 196

Об утверждении границ и режима использования территории объекта культурного наследия регионального значения «Церковь Михаила Архангела», 1860 г., расположенного по адресу: Липецкая область, Долгоруковский район, с. Стрелец, ул. Архангельская, 11/1

В соответствии с Федеральным законом от 25 июня 2002 года № 73-ФЗ «Об объектах культурного наследия (памятниках истории и культуры) народов Российской Федерации», Приказом Министерства культуры Российской Федерации от 4 июня 2015 года № 1745 «Об утверждении требований к разработке проектов границ территорий объектов культурного наследия», на основании Проекта границ территории объекта культурного наследия регионального значения «Церковь Михаила Архангела», 1860 г.; местонахождение объекта: Липецкая область, Долгоруковский район, с. Стрелец, ул. Архангельская, 11/1, разработанного ООО «Земпроект», Липецк, 2022 г., ПРИКАЗЫВАЮ:

1. Утвердить границы и режим использования территории объекта культурного наследия регионального значения «Церковь Михаила Архангела», 1860 г., расположенного по адресу: Липецкая область, Долгоруковский район, с. Стрелец, ул. Архангельская, 11/1, согласно приложению.

2. Разместить настоящий приказ на официальном сайте управления по охране объектов культурного наследия Липецкой области.

3. Направить настоящий приказ для опубликования на Официальном интернет-портале правовой информации: pravo.gov.ru.

4. Направить настоящий приказ в ОБУ «Издательский дом «Липецкая газета» для опубликования.

Заместитель начальника управления

А. В. Русакова

Приложение
к приказу управления по охране
объектов культурного наследия
Липецкой области «Об утверждении
границ и режима использования
территории объекта культурного
наследия регионального значения
«Церковь Михаила Архангела»,
1860 г., расположенного по адресу: Липецкая
область, Долгоруковский район,
с. Стрелец, ул. Архангельская, 11/1»

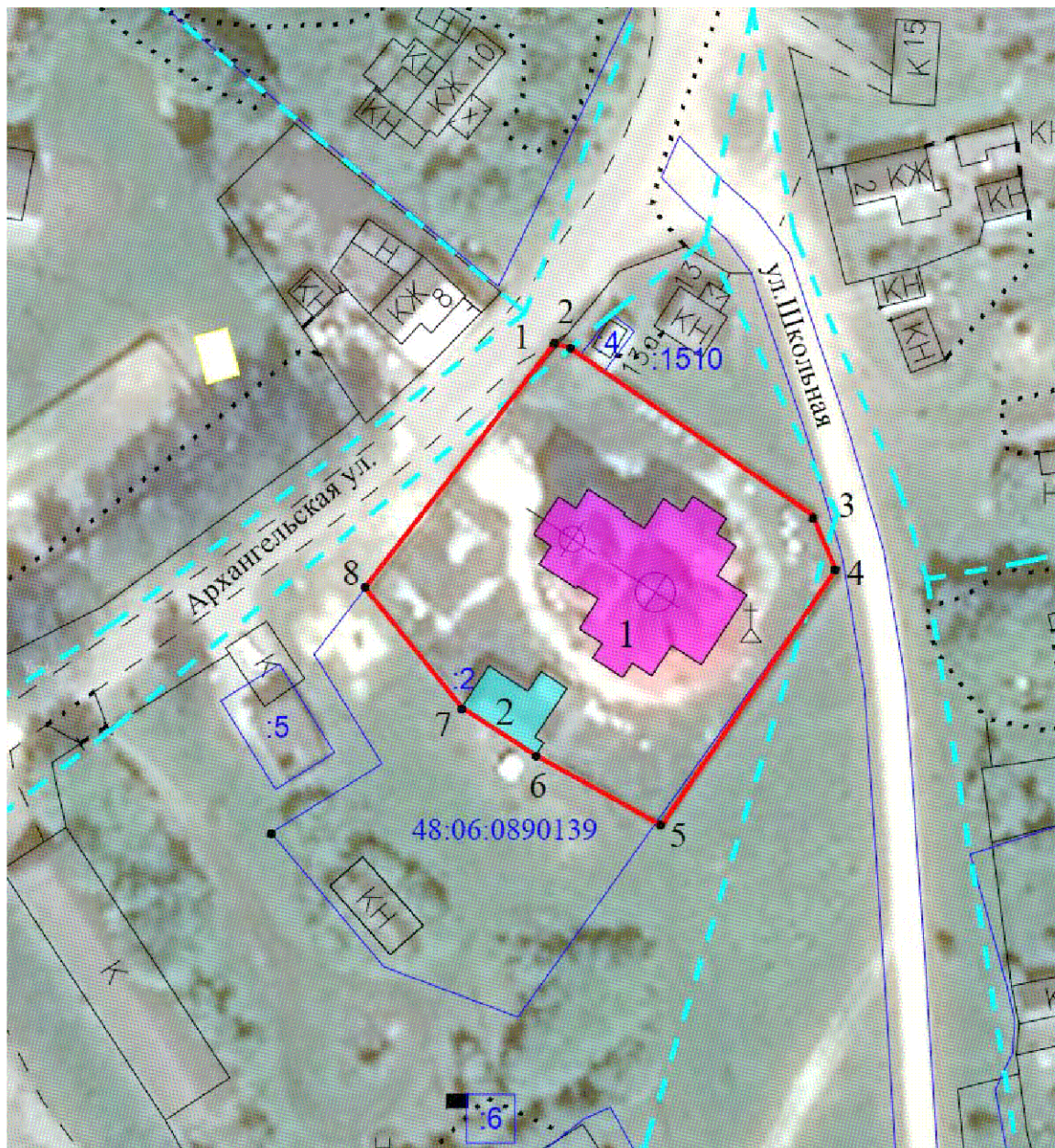
Границы территории объекта культурного наследия регионального значения «Церковь Михаила Архангела», 1860 г., расположенного по адресу: Липецкая область, Долгоруковский район, с. Стрелец, ул. Архангельская, 11/1

1. Описание границ территории объекта культурного наследия

Границы территории объекта культурного наследия в графическом приложении обозначены цифрами: 1, 2, 3, 4, 5, 6, 7, 8.







Граница территории объекта культурного наследия проходит от характерной точки 1- северного угла бетонного секционного ограждения до точки 2 в восточном направлении вдоль бетонного секционного ограждения, далее от точки 2 до точки 3 в юго-восточном направлении вдоль бетонного секционного ограждения, затем от точки 3 до точки 4 в юго-юго-восточном направлении вдоль ограждения. Далее граница территории объекта культурного наследия проходит от точки 4 до точки 5 в южном направлении вдоль ограждения, затем от точки 5 до точки 6 в западном направлении вдоль ограждения до южного угла капитального строения, далее от точки 6 до точки 7 вдоль наружной грани юго-западного фасада капитального строения, далее от точки 7 - западного угла капитального строения до точки 8 и далее от точки 8 вдоль бетонного секционного ограждения в северном направлении до исходной точки 1.

2.Карта (схема) границ территории объекта культурного наследия



Масштаб 1:1000

Условные обозначения:

	- объект культурного наследия
	- объект капитального строительства не имеющий историко-культурной ценности
	- границы территории объекта культурного наследия
	- границы кадастрового квартала
	- границы земельного участка, установленные в соответствии с федеральным законодательством, включенные в ЕГРН
	- характерная точка границ территории объекта культурного наследия

3.Перечень координат характерных точек границ территории объекта культурного наследия

Наименование характерных точек	Координаты характерных точек, МСК 48		Мера линии	Дирекционный угол		
	X	Y		градусы	минуты	секунды
1	396298,18	1232190,18	2,23	104	46	58
2	396297,61	1232192,34	42,57	124	31	48
3	396273,48	1232227,41	8,60	157	0	41
4	396265,56	1232230,77	44,61	214	16	2
5	396228,69	1232205,65	20,90	299	9	11
6	396238,87	1232187,40	12,63	302	50	49
7	396245,72	1232176,79	22,25	321	4	29
8	396263,03	1232162,81	44,55	37	54	24

4. Режим использования территории объекта культурного наследия

На территории объекта культурного наследия **разрешается:**

- проведение работ по сохранению объекта культурного наследия или его отдельных элементов;
- сохранение историко-градостроительной или природной среды объекта культурного наследия;
- ведение хозяйственной деятельности, не противоречащей требованиям обеспечения сохранности объекта культурного наследия и позволяющей обеспечить функционирование объекта культурного наследия в современных условиях;
- благоустройство территории с использованием в покрытии пешеходных площадок, традиционных или имитирующих традиционные материалы, установка элементов освещения, малых архитектурных форм;
- озеленение территории цветниками, низкорослыми кустарниками, без высокорослых растений;
- капитальный ремонт и реконструкция объекта капитального строительства, не имеющего историко-культурной ценности (№2) без увеличения ее объемно-пространственных характеристик; с использованием строительных и отделочных материалов, характерных для времени строительства объекта культурного наследия (шпукатурка, окраска фасадов в неяркие цвета, использование кровельного покрытия

из плоского металлического листа нейтральной колористики с соединением фальцами);

- снос объекта капитального строительства, не имеющего историко-культурной ценности (№2);
- устройство наружного освещения объекта культурного наследия, с учетом влияния светового потока на восприятие объекта культурного наследия;
- проведение работ по прокладке и реконструкции инженерных сетей, обеспечивающих эксплуатацию объекта культурного наследия;
- установка информационных надписей и обозначений, содержащих информацию об объекте культурного наследия.

На территории объекта культурного наследия **запрещается:**

- строительство объектов капитального строительства, пристроек к объекту культурного наследия и увеличение объемно-пространственных характеристик объекта капитального строительства, не имеющего историко-культурной ценности (№2);
- использование при реконструкции и капитальном ремонте объекта капитального строительства, не имеющего историко-культурной ценности (№2), сайдинга, вентилируемых фасадов, покрытия из профилированного листа, ярких колористических решений;
- проведение земляных, строительных, мелиоративных и иных работ, за исключением работ по сохранению объекта культурного наследия или его отдельных элементов, сохранению историко-градостроительной или природной среды объекта культурного наследия;
- проведение земляных работ без предварительного археологического исследования культурного слоя в соответствии с действующим законодательством;
- прокладка инженерных коммуникаций в наземном и надземном исполнении;
- устройство железобетонных ограждений и ограждений из металлической сетки и профилированных листов (кроме временных, необходимых для проведения работ по сохранению объекта культурного наследия);
- размещение рекламных стендов, растяжек и других рекламных конструкций;
- ухудшение состояния территории объекта культурного наследия.