



**УПРАВЛЕНИЕ
ПО ОХРАНЕ ОБЪЕКТОВ КУЛЬТУРНОГО
НАСЛЕДИЯ ЛИПЕЦКОЙ ОБЛАСТИ**

П Р И К А З

19 августа 2022 г.

№ 206

Об утверждении границ и режима использования территории объекта культурного наследия регионального значения «Жилой дом», XIX в., расположенного по адресу: Липецкая область, г. Елец, ул. Пушкина, 110

В соответствии с Федеральным законом от 25 июня 2002 года № 73-ФЗ «Об объектах культурного наследия (памятниках истории и культуры) народов Российской Федерации», Приказом Министерства культуры Российской Федерации от 4 июня 2015 года № 1745 «Об утверждении требований к разработке проектов границ территорий объектов культурного наследия», на основании Проекта границ территории объекта культурного наследия регионального значения «Жилой дом», XIX в.; местонахождение объекта: Липецкая область, г. Елец, ул. Пушкина, 110, разработанного ООО «Земпроект», Липецк, 2022 г., ПРИКАЗЫВАЮ:

1. Утвердить границы и режим использования территории объекта культурного наследия регионального значения «Жилой дом», XIX в., расположенного по адресу: Липецкая область, г. Елец, ул. Пушкина, 110, согласно приложению.

2. Разместить настоящий приказ на официальном сайте управления по охране объектов культурного наследия Липецкой области.

3. Направить настоящий приказ для опубликования на Официальном интернет-портале правовой информации: pravo.gov.ru.

4. Направить настоящий приказ в ОБУ «Издательский дом «Липецкая газета» для опубликования.

Заместитель начальника управления

А. В. Русакова

Приложение
к приказу управления по охране объектов
культурного наследия Липецкой области
«Об утверждении границ и режима
использования территории объекта
культурного наследия регионального
значения «Жилой дом», XIX в.,
расположенного по адресу: Липецкая
область, г. Елец, ул. Пушкина, 110»

Границы территории объекта культурного наследия регионального значения «Жилой дом», XIX в., расположенного по адресу: Липецкая область, г. Елец, ул. Пушкина, 110

1. Описание границ территории объекта культурного наследия

Границы территории объекта культурного наследия в графическом приложении обозначены цифрами: 1, 2, 3, 4, 5, 6, 7.

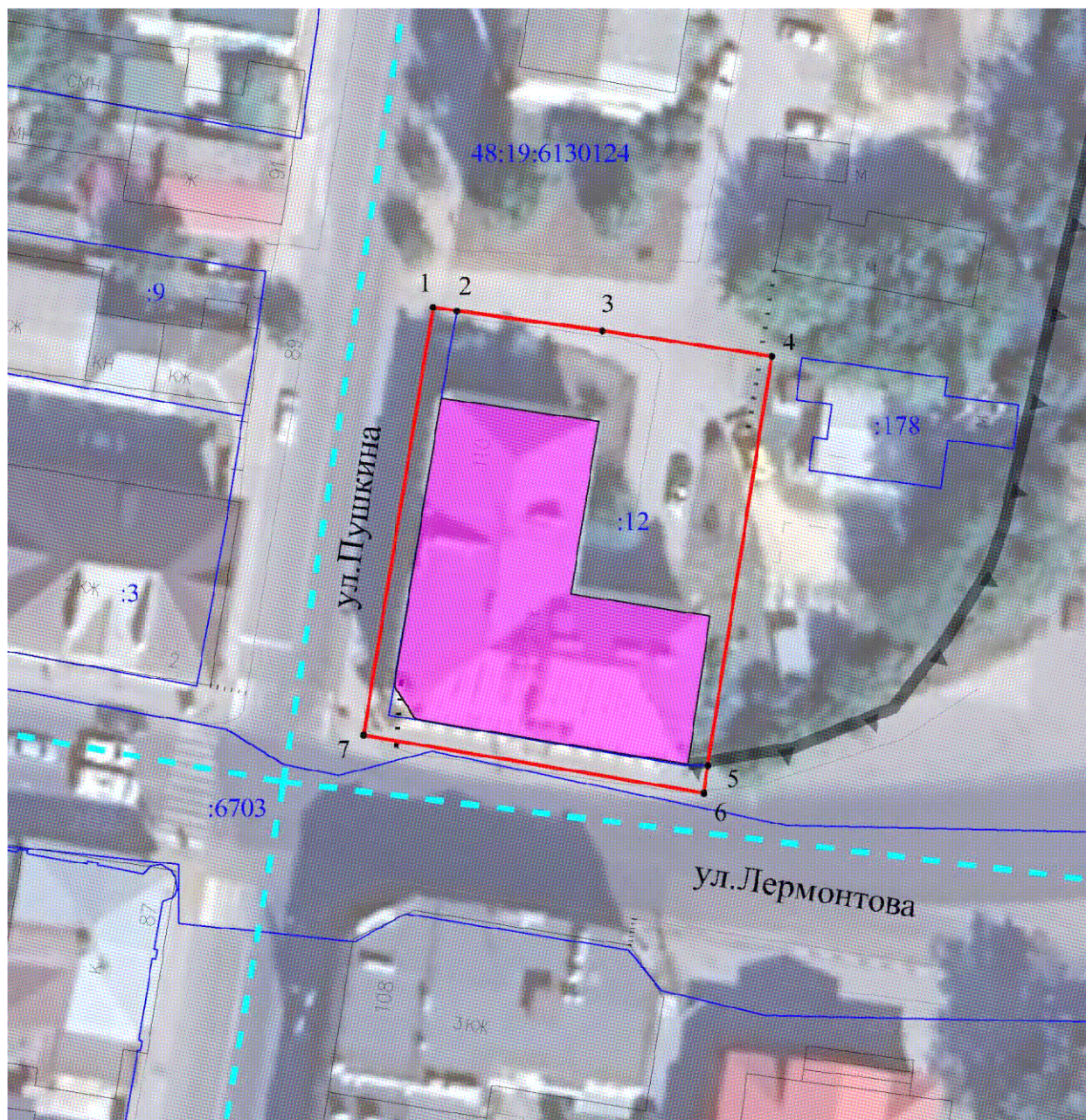
Северная граница территории объекта культурного наследия проходит от характерной точки 1 до точки 2 в восточном направлении на расстояние 2,00 м, далее от точки 2 до точки 3 в восточном направлении по северной границе земельного участка с кадастровым номером 48:19:6130124:12 по газонному покрытию, вдоль внутриквартального проезда, далее от точки 3 до точки 4 по прямой линии в восточном направлении по асфальтобетонному покрытию внутриквартальной разворотной площадки.

Восточная граница территории объекта культурного наследия проходит от точки 4 до точки 5 по прямой линии в южном направлении вдоль восточного фасада здания объекта на удалении от его наружной грани на расстоянии 2,32 м, далее от точки 5 до точки 6 в южном направлении по прямой линии до точки, находящейся напротив юго-восточного угла здания объекта на тротуаре четной стороны ул. Лермонтова.

Южная граница территории объекта культурного наследия проходит от точки 6 до точки 7 по прямой линии в западном направлении по асфальтобетонному покрытию тротуара четной стороны ул. Лермонтова вдоль южного фасада объекта, на расстоянии 2,00 м от наружной его грани

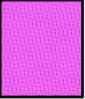

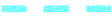


Западная граница территории объекта культурного наследия проходит от точки 7 до исходной точки 1 по прямой линии в северном направлении по асфальтобетонному покрытию тротуара четной стороны ул. Пушкина вдоль западного фасада объекта, на расстоянии 2,00 м от наружной его грани.

2.Карта (схема) границ территории объекта культурного наследия



Масштаб 1:500

Условные обозначения:

	- объект культурного наследия
	- границы территории объекта культурного наследия
	- границы кадастрового квартала
	- границы земельного участка, установленные в соответствии с федеральным законодательством, включенные в ЕГРН
	- характерная точка границ территории объекта культурного наследия

3. Перечень координат характерных точек границ территории объекта культурного наследия

Наименование характерных точек	Координаты характерных точек, МСК 48		Мера линии	Дирекционный угол		
	X	Y		градусы	минуты	секунды
1	419166,82	1251432,47	2,00	98	53	54
2	419166,51	1251434,45	12,33	97	44	9
3	419164,85	1251446,67	14,40	98	49	40
4	419162,64	1251460,90	34,67	188	54	39
5	419128,39	1251455,53	2,32	188	26	42
6	419126,10	1251455,19	28,95	279	34	58
7	419130,92	1251426,64	36,37	9	13	27

4. Режим использования территории объекта культурного наследия

На территории объекта культурного наследия **разрешается:**

- проведение работ по сохранению объекта культурного наследия или его отдельных элементов;
- сохранение историко-градостроительной или природной среды объекта культурного наследия;
- ведение хозяйственной деятельности, не противоречащей требованиям обеспечения сохранности объекта культурного наследия и позволяющей обеспечить функционирование объекта культурного наследия в современных условиях;
- благоустройство территории с использованием в покрытии пешеходных площадок, тротуаров традиционных или имитирующих традиционные материалы, установка элементов освещения, малых архитектурных форм;
- озеленение территории цветниками, низкорослыми кустарниками, без высокорослых растений;
- устройство наружного освещения объекта культурного наследия, с учетом влияния светового потока на восприятие объекта культурного наследия;
- проведение работ по прокладке и реконструкции инженерных сетей, обеспечивающих эксплуатацию объекта культурного наследия;

- установка информационных надписей и обозначений, содержащих информацию об объекте культурного наследия.

На территории объекта культурного наследия **запрещается:**

- строительство объектов капитального строительства, пристроек к объекту культурного наследия;
- проведение земляных, строительных, мелиоративных и иных работ, за исключением работ по сохранению объекта культурного наследия или его отдельных элементов, сохранению историко-градостроительной или природной среды объекта культурного наследия;
- проведение земляных работ без предварительного археологического исследования культурного слоя в соответствии с действующим законодательством;
- прокладка инженерных коммуникаций в наземном и надземном исполнении;
- устройство железобетонных ограждений и ограждений из металлической сетки и профилированных листов (кроме временных, необходимых для проведения работ по сохранению объекта культурного наследия);
- размещение рекламных стендов, растяжек и других рекламных конструкций;
- размещение временных построек и объектов (киосков, павильонов, навесов);
- размещение антенных установок на территории объекта культурного наследия;
- ухудшение состояния территории объекта культурного наследия.