



**УПРАВЛЕНИЕ
ПО ОХРАНЕ ОБЪЕКТОВ КУЛЬТУРНОГО
НАСЛЕДИЯ ЛИПЕЦКОЙ ОБЛАСТИ**

П Р И К А З

19 августа 2022 г.

№ 204

Об утверждении границ и режима использования территории объекта культурного наследия регионального значения «Здание, в котором в 1917 г. размещался военно-революционный Совет Елецкого уезда», расположенного по адресу: Липецкая область, г. Елец, ул. Октябрьская, 153

В соответствии с Федеральным законом от 25 июня 2002 года № 73-ФЗ «Об объектах культурного наследия (памятниках истории и культуры) народов Российской Федерации», Приказом Министерства культуры Российской Федерации от 4 июня 2015 года № 1745 «Об утверждении требований к разработке проектов границ территорий объектов культурного наследия», на основании Проекта границ территории объекта культурного наследия регионального значения «Здание, в котором в 1917 г. размещался военно-революционный Совет Елецкого уезда»; местонахождение объекта: Липецкая область, г. Елец, ул. Октябрьская, 153, разработанного ООО «Земпроект», Липецк, 2022 г., ПРИКАЗЫВАЮ:

1. Утвердить границы и режим использования территории объекта культурного наследия регионального значения «Здание, в котором в 1917 г. размещался военно-революционный Совет Елецкого уезда», расположенного по адресу: Липецкая область, г. Елец, ул. Октябрьская, 153, согласно приложению.

2. Разместить настоящий приказ на официальном сайте управления по охране объектов культурного наследия Липецкой области.

3. Направить настоящий приказ для опубликования на Официальном интернет-портале правовой информации: pravo.gov.ru.

4. Направить настоящий приказ в ОБУ «Издательский дом «Липецкая газета» для опубликования.

Заместитель начальника управления

А. В. Русакова

Приложение
к приказу управления по охране объектов
культурного наследия Липецкой области
«Об утверждении границ и режима
использования территории объекта
культурного наследия регионального значения
«Здание, в котором в 1917 г. размещался
военно-революционный Совет Елецкого уезда»,
нач. XIX в., расположенного по адресу:
Липецкая область, г. Елец, ул. Октябрьская, 153»

Границы территории объекта культурного наследия регионального значения «Здание, в котором в 1917 г. размещался военно-революционный Совет Елецкого уезда», расположенного по адресу: Липецкая область, г. Елец, ул. Октябрьская, 153

1. Описание границ территории объекта культурного наследия

Границы территории объекта культурного наследия в графическом приложении обозначены цифрами: 1, 2, 3, 4, 5, 6, 7, 8, 9, 10, 11, 12, 13, 14.

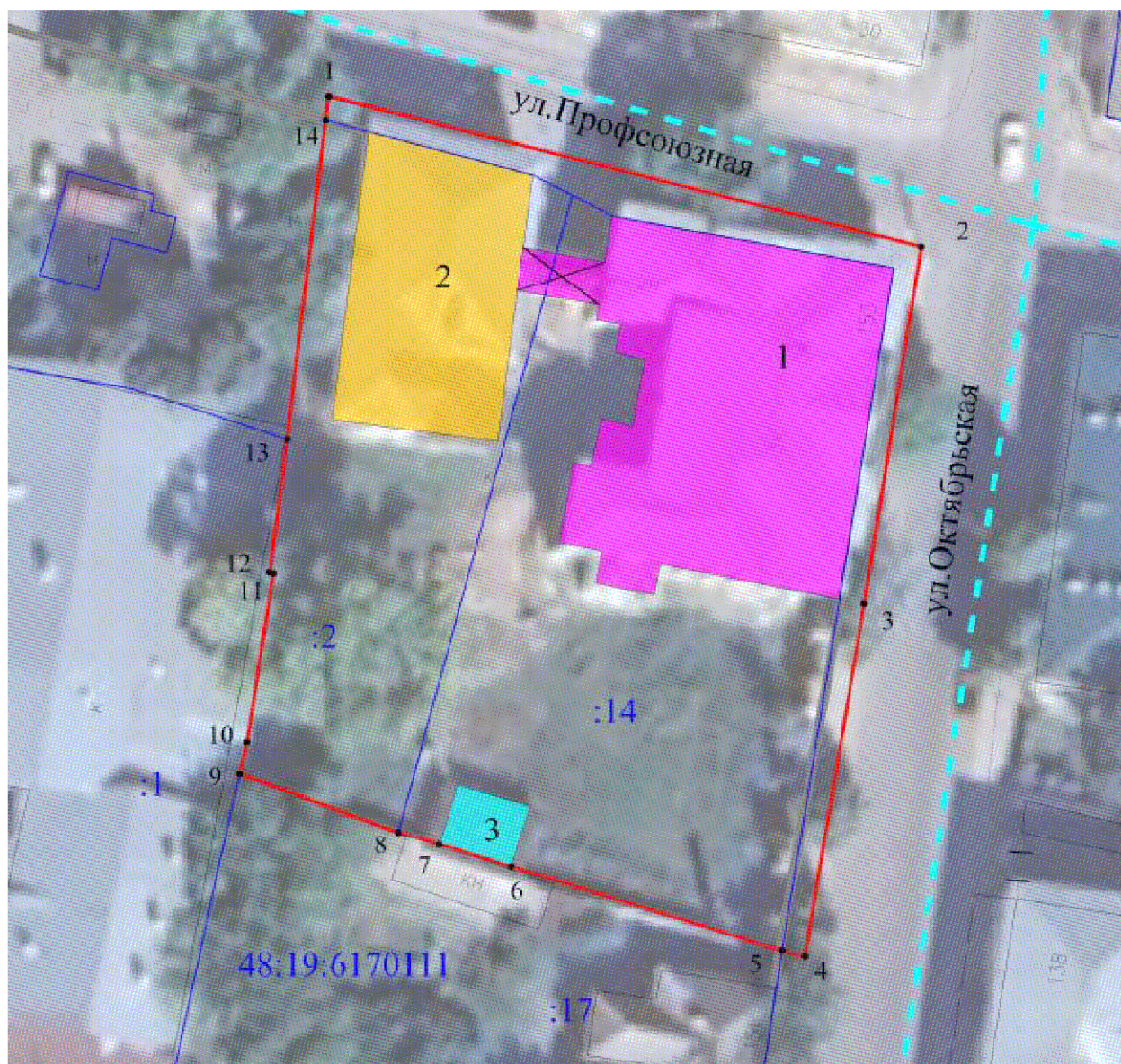
Северная граница территории объекта культурного наследия проходит от точки 1 до точки 2 в восточном направлении вдоль наружной грани северного фасада двухэтажного здания, расположенного на земельном участке с кадастровым номером 48:19:6170111:2 до северо-восточного его угла, затем вдоль северного фасада здания объекта.

Восточная граница территории объекта культурного наследия проходит от точки 2 до точки 3 в южном направлении вдоль восточного фасада здания объекта, на расстоянии 2,00 м от наружной грани фасада, далее от точки 3 до точки 4 в южном направлении по прямой линии вдоль уличного ограждения с воротами въезда и кирпичными пилонами.

Южная граница территории объекта культурного наследия проходит от точки 4 до точки 5 в западном направлении на расстояние 2,01 м, далее в западном направлении от точки 5 до точки 6 в западном направлении по южной границе земельного участка с кадастровым номером 48:19:6170111:14 вдоль кирпичного ограждения, поставленного по границе землевладения до юго-восточного угла капитального строения хозяйственного назначения (котельная), затем от точки 6 до точки 7 в западном направлении по южной границе земельного участка с кадастровым номером 48:19:6170111:14 вдоль южного фасада капитального строения хозяйственного назначения, далее от точки 7 до точки 8 в западном направлении по южной границе земельного участка с кадастровым номером 48:19:6170111:14 вдоль северного фасада хозпостройки, расположенной на участке с кадастровым номером 48:19:6170111:17, далее от точки 8 до точки 9 в западном направлении по южной границе земельного участка с кадастровым номером 48:19:6170111:2.





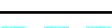


Западная граница территории объекта культурного наследия проходит от точки 9 через точку 10 до точки 11 в северном направлении по западной границе земельного участка с кадастровым номером 48:19:6170111:2 вдоль восточного фасада здания, расположенного на участке с кадастровым номером 48:19:6170111:1 (ул. Мира, 124), далее от точки 11 до точки 12 в западном направлении по западной границе земельного участка с кадастровым номером 48:19:6170111:2, затем от точки 12 до точки 13 в северном направлении по западной границе земельного участка с кадастровым номером 48:19:6170111:2 вдоль восточного фасада здания, расположенного на участке с кадастровым номером 48:19:6170111:1 (ул. Мира, 124), далее от точки 13 до точки 14 в северном направлении по западной границе земельного участка с кадастровым номером 48:19:6170111:2 и далее от точки 14 до исходной точки 1 по прямой линии в северном направлении на расстояние 2,00 м.

2. Карта (схема) границ территории объекта культурного наследия



Масштаб 1:500

Условные обозначения:

	- объект культурного наследия
	- объект капитального строительства (элемент исторически сложившейся планировочной структуры усадебного места)
	- объект капитального строительства, не имеющий историко-культурной ценности
	- границы территории объекта культурного наследия
	- границы кадастрового квартала
	- границы земельного участка, установленные в соответствии с федеральным законодательством, включенные в ЕГРН
	- характерная точка границ территории объекта культурного наследия

3. Перечень координат характерных точек границ территории объекта культурного наследия

Наименование характерных точек	Координаты характерных точек, МСК 48		Мера линии	Дирекционный угол		
	X	Y		градусы	минуты	секунды
1	420250,33	1251409,41	51,28	104	11	17
2	420237,76	1251459,13	30,37	189	5	36
3	420207,77	1251454,33	30,16	189	27	56
4	420178,02	1251449,37	2,01	285	54	22
5	420178,57	1251447,44	23,80	287	16	41
6	420185,64	1251424,71	6,33	287	17	21
7	420187,52	1251418,67	3,61	287	13	52
8	420188,59	1251415,22	14,18	290	23	26
9	420193,53	1251401,93	2,80	13	26	24
10	420196,25	1251402,58	14,23	8	51	12
11	420210,31	1251404,77	0,30	277	35	41
12	420210,35	1251404,47	11,29	7	25	37
13	420221,55	1251405,93	26,99	6	49	48
14	420248,35	1251409,14	2,00	7	45	55

4. Режим использования территории объекта культурного наследия

На территории объекта культурного наследия **разрешается**:

- проведение работ по сохранению объекта культурного наследия или его отдельных элементов;
- сохранение историко-градостроительной или природной среды объекта культурного наследия;
- ведение хозяйственной деятельности, не противоречащей требованиям обеспечения сохранности объекта культурного наследия и позволяющей обеспечить функционирование объекта культурного наследия в современных условиях;

- благоустройство территории с использованием в покрытии пешеходных площадок, тротуаров традиционных или имитирующих традиционные материалы, установка элементов освещения, малых архитектурных форм;
- озеленение территории цветниками, низкорослыми кустарниками, без высокорослых растений;
- капитальный ремонт и реконструкция объекта капитального строительства (элемент исторически сложившейся планировочной структуры усадебного места) (№ 2) и объекта капитального строительства, не имеющего историко-культурной ценности (№ 3) без увеличения их объемно-пространственных характеристик с использованием строительных и отделочных материалов, характерных для времени строительства объекта культурного наследия (штукатурка, окраска фасадов в неяркие цвета, использование кровельного покрытия из плоского металлического листа нейтральной колористики с соединением фальцами);
- снос объекта капитального строительства, не имеющего историко-культурной ценности (№ 3);
- устройство наружного освещения объекта культурного наследия, с учетом влияния светового потока на восприятие объекта культурного наследия;
- проведение работ по прокладке и реконструкции инженерных сетей, обеспечивающих эксплуатацию объекта культурного наследия;
- установка информационных надписей и обозначений, содержащих информацию об объекте культурного наследия.

На территории объекта культурного наследия **запрещается:**

- строительство объектов капитального строительства, пристроек к объекту культурного наследия и увеличение объемно-пространственных характеристик существующих объектов капитального строительства (элемент исторически сложившейся планировочной структуры усадебного места) (№ 2) и объекта капитального строительства, не имеющего историко-культурной ценности (№ 3);
- снос объекта капитального строительства (элемент исторически сложившейся планировочной структуры усадебного места) (№ 2);
- использование при реконструкции и капитальном ремонте объекта капитального строительства (элемент исторически сложившейся планировочной структуры усадебного места) (№ 2) и объекта капитального строительства, не имеющего историко-культурной ценности (№ 3) сайдинга, вентилируемых фасадов, покрытия из профилированного листа, ярких колористических решений;
- проведение земляных, строительных, мелиоративных и иных работ, за исключением работ по сохранению объекта культурного наследия или его отдельных элементов, сохранению историко-градостроительной или природной среды объекта культурного наследия;

- проведение земляных работ без предварительного археологического исследования культурного слоя в соответствии с действующим законодательством;
- прокладка инженерных коммуникаций в наземном и надземном исполнении;
- устройство железобетонных ограждений и ограждений из металлической сетки и профилированных листов (кроме временных, необходимых для проведения работ по сохранению объекта культурного наследия);
- размещение рекламных стендов, растяжек и других рекламных конструкций;
- размещение антенных установок на территории объекта культурного наследия;
- ухудшение состояния территории объекта культурного наследия.