



**УПРАВЛЕНИЕ
ПО ОХРАНЕ ОБЪЕКТОВ КУЛЬТУРНОГО
НАСЛЕДИЯ ЛИПЕЦКОЙ ОБЛАСТИ**

П Р И К А З

19 августа 2022 г.

№ 203

Об утверждении границ и режима использования территории объекта культурного наследия регионального значения «Жилой дом», сер. XIX в., расположенного по адресу: Липецкая область, г. Елец, ул. Октябрьская, 132

В соответствии с Федеральным законом от 25 июня 2002 года № 73-ФЗ «Об объектах культурного наследия (памятниках истории и культуры) народов Российской Федерации», Приказом Министерства культуры Российской Федерации от 4 июня 2015 года № 1745 «Об утверждении требований к разработке проектов границ территорий объектов культурного наследия», на основании Проекта границ территории объекта культурного наследия регионального значения «Жилой дом», сер. XIX в.; местонахождение объекта: Липецкая область, г. Елец, ул. Октябрьская, 132, разработанного ООО «Земпроект», Липецк, 2022 г., ПРИКАЗЫВАЮ:

1. Утвердить границы и режим использования территории объекта культурного наследия регионального значения «Жилой дом», сер. XIX в., расположенного по адресу: Липецкая область, г. Елец, ул. Октябрьская, 132, согласно приложению.

2. Разместить настоящий приказ на официальном сайте управления по охране объектов культурного наследия Липецкой области.

3. Направить настоящий приказ для опубликования на Официальном интернет-портале правовой информации: pravo.gov.ru.

4. Направить настоящий приказ в ОБУ «Издательский дом «Липецкая газета» для опубликования.

Заместитель начальника управления

А. В. Русакова

Приложение
к приказу управления по охране объектов
культурного наследия Липецкой области
«Об утверждении границ и режима
использования территории объекта
культурного наследия регионального значения
«Жилой дом», сер. XIX в., расположенного по адресу:
Липецкая область, г. Елец, ул. Октябрьская, 132»

Границы территории объекта культурного наследия регионального значения «Жилой дом», сер. XIX в., расположенного по адресу: Липецкая область, г. Елец, ул. Октябрьская, 132

1. Описание границ территории объекта культурного наследия

Границы территории объекта культурного наследия в графическом приложении обозначены цифрами: 1, 2, 3, 4, 5, 6, 7.

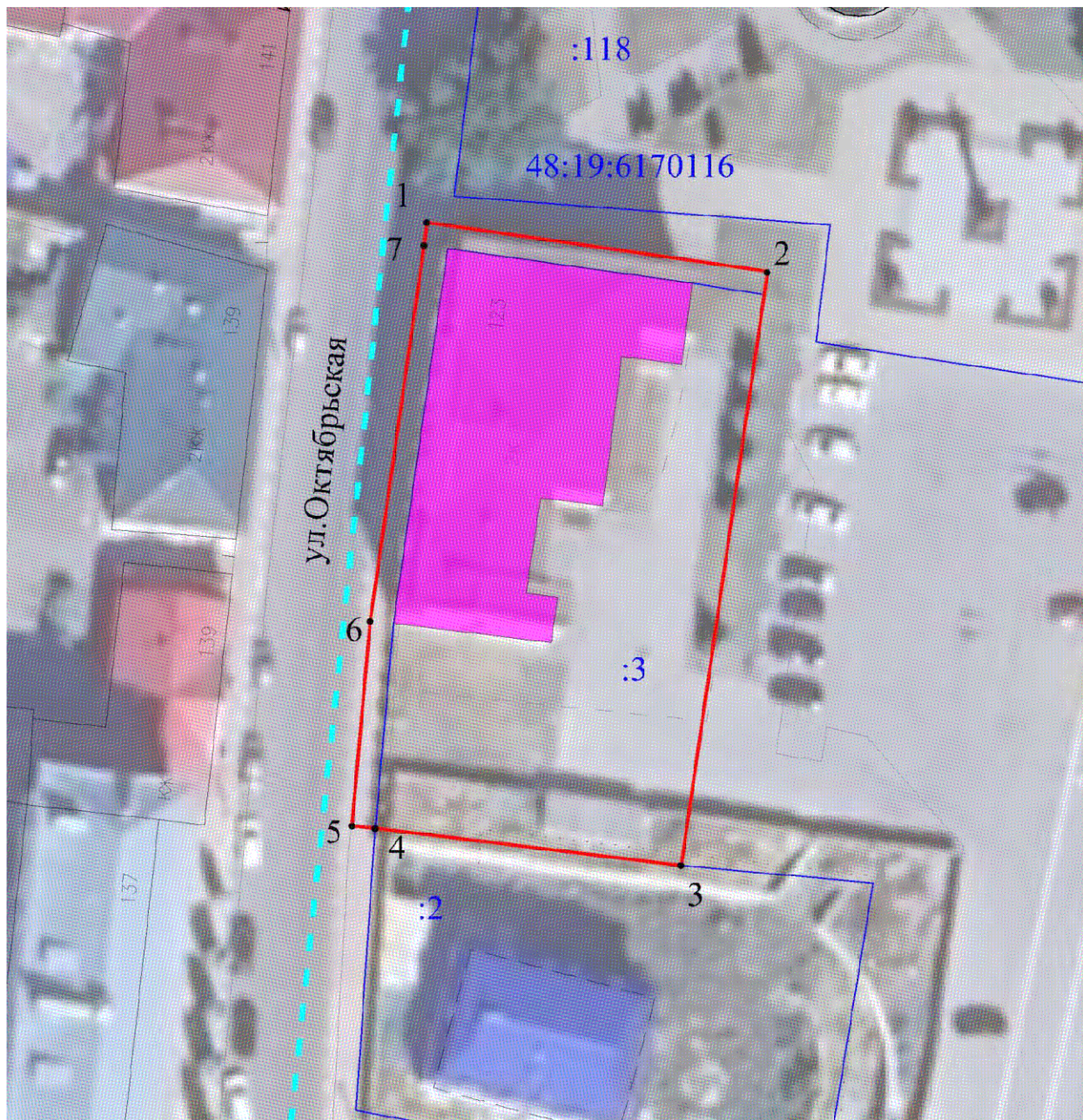
Северная граница территории объекта культурного наследия проходит от характерной точки 1 до точки 2 в восточном направлении вдоль наружной грани северного фасада здания объекта на удалении 2,00 м от него.

Восточная граница территории объекта культурного наследия проходит от точки 2 до точки 3 в южном направлении по восточной границе земельного участка с кадастровым номером 48:19:6170116:3 сначала по газонному покрытию, затем по асфальтобетонному покрытию территории Красной пл.

Южная граница территории объекта культурного наследия проходит от точки 3 до точки 4 в западном направлении по южной границе земельного участка с кадастровым номером 48:19:6170116:3 по задернованному участку территории в южной стороне от временного ограждения из металлических листов, далее от точки 4 до точки 5 в западном направлении на расстояние 2,00 м.

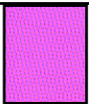




Западная граница территории объекта культурного наследия проходит от точки 5 до точки 6 в северном направлении вдоль кирпичного уличного ограждения до южного угла западного фасада здания объекта, далее от точки 6 до точки 7 в северном направлении вдоль наружной грани западного фасада здания объекта на удалении 2,00 м от него и далее от точки 7 до исходной точки 1 в северном направлении на расстояние 2,00 м.

2.Карта (схема) границ территории объекта культурного наследия



Масштаб 1:500

Условные обозначения:

	- объект культурного наследия
	- границы территории объекта культурного наследия
	- границы кадастрового квартала
	- границы земельного участка, установленные в соответствии с федеральным законодательством, включенные в ЕГРН
	- характерная точка границ территории объекта культурного наследия

3. Перечень координат характерных точек границ территории объекта культурного наследия

Наименование характерных точек	Координаты характерных точек, МСК 48		Мера линии	Дирекционный угол		
	X	Y		градусы	минуты	секунды
1	420001,30	1251438,29	29,48	98	11	26
2	419997,10	1251467,47	51,48	188	15	10
3	419946,15	1251460,08	26,43	276	55	53
4	419949,34	1251433,84	2,00	276	18	31
5	419949,56	1251431,85	17,60	5	7	4
6	419967,09	1251433,42	32,56	8	8	24
7	419999,32	1251438,03	2,00	7	28	51

4. Режим использования территории объекта культурного наследия

- проведение работ по сохранению объекта культурного наследия или его отдельных элементов;
- сохранение историко-градостроительной или природной среды объекта культурного наследия;
- ведение хозяйственной деятельности, не противоречащей требованиям обеспечения сохранности объекта культурного наследия и позволяющей обеспечить функционирование объекта культурного наследия в современных условиях;
- благоустройство территории с использованием в покрытии пешеходных площадок, тротуаров традиционных или имитирующих традиционные материалы, установка элементов освещения, малых архитектурных форм;
- озеленение территории цветниками, низкорослыми кустарниками, без высокорослых растений;
- устройство наружного освещения объекта культурного наследия, с учетом влияния светового потока на восприятие объекта культурного наследия;
- проведение работ по прокладке и реконструкции инженерных сетей, обеспечивающих эксплуатацию объекта культурного наследия;
- установка информационных надписей и обозначений, содержащих информацию об объекте культурного наследия.

На территории объекта культурного наследия **запрещается:**

- строительство объектов капитального строительства, пристроек к объекту культурного наследия;

- проведение земляных, строительных, мелиоративных и иных работ, за исключением работ по сохранению объекта культурного наследия или его отдельных элементов, сохранению историко-градостроительной или природной среды объекта культурного наследия;
- проведение земляных работ без предварительного археологического исследования культурного слоя в соответствии с действующим законодательством;
- прокладка инженерных коммуникаций в наземном и надземном исполнении;
- устройство железобетонных ограждений и ограждений из металлической сетки и профилированных листов (кроме временных, необходимых для проведения работ по сохранению объекта культурного наследия);
- размещение рекламных стендов, растяжек и других рекламных конструкций;
- размещение временных построек и объектов (киосков, павильонов, навесов);
- размещение антенных установок на территории объекта культурного наследия;
- ухудшение состояния территории объекта культурного наследия.