



**УПРАВЛЕНИЕ  
ПО ОХРАНЕ ОБЪЕКТОВ КУЛЬТУРНОГО  
НАСЛЕДИЯ ЛИПЕЦКОЙ ОБЛАСТИ**

**П Р И К А З**

19 августа 2022 г.

№ 200

Об утверждении границ и режима использования территории объекта культурного наследия регионального значения «Жилой дом», II пол. XIX в., расположенного по адресу: Липецкая область, г. Елец, ул. Октябрьская, 120

В соответствии с Федеральным законом от 25 июня 2002 года № 73-ФЗ «Об объектах культурного наследия (памятниках истории и культуры) народов Российской Федерации», Приказом Министерства культуры Российской Федерации от 4 июня 2015 года № 1745 «Об утверждении требований к разработке проектов границ территорий объектов культурного наследия», на основании Проекта границ территории объекта культурного наследия регионального значения «Жилой дом», II пол. XIX в.; местонахождение объекта: Липецкая область, г. Елец, ул. Октябрьская, 120, разработанного ООО «Земпроект», Липецк, 2022 г., ПРИКАЗЫВАЮ:

1. Утвердить границы и режим использования территории объекта культурного наследия регионального значения «Жилой дом», II пол. XIX в., расположенного по адресу: Липецкая область, г. Елец, ул. Октябрьская, 120, согласно приложению.

2. Разместить настоящий приказ на официальном сайте управления по охране объектов культурного наследия Липецкой области.

3. Направить настоящий приказ для опубликования на Официальном интернет-портале правовой информации: [pravo.gov.ru](http://pravo.gov.ru).

4. Направить настоящий приказ в ОБУ «Издательский дом «Липецкая газета» для опубликования.

Заместитель начальника управления

А. В. Русакова

Приложение  
к приказу управления по охране объектов  
культурного наследия Липецкой области  
«Об утверждении границ и режима  
использования территории объекта  
культурного наследия регионального  
значения «Жилой дом», II пол. XIX в.,  
расположенного по адресу: Липецкая  
область, г. Елец, ул. Октябрьская, 120»

**Границы территории объекта культурного наследия регионального  
значения «Жилой дом», II пол. XIX в., расположенного по адресу:  
Липецкая область, г. Елец, ул. Октябрьская, 120**

**1. Описание границ территории объекта культурного наследия**

Границы территории объекта культурного наследия в графическом приложении обозначены цифрами: 1, 2, 3, 4, 5, 6, 7, 8, 9, 10, 11, 12, 13, 14.

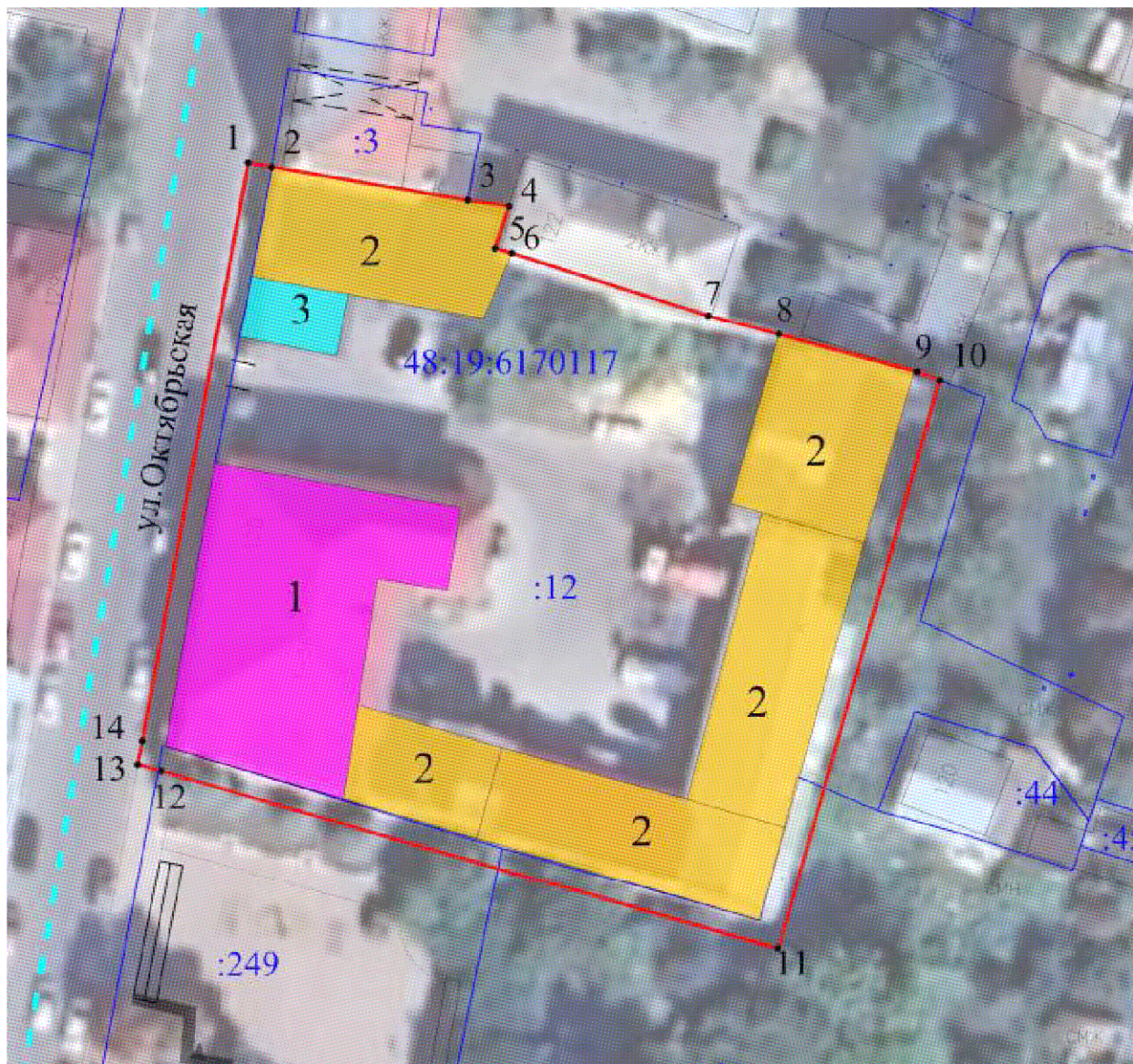
**Северная граница** территории объекта культурного наследия проходит от характерной точки 1 до точки 2 в западном направлении на удалении 1,99 м от северо-западного угла одноэтажного капитального строения, расположенного в северо-западном углу территории объекта до западного угла северного фасада этого здания, далее от точки 2 через точку 3 до точки 4 в восточном направлении по северной границе участка с кадастровым номером 48:19:6170117:12 вдоль наружной грани северного фасада одноэтажного капитального строения, далее от точки 4 до точки 5 в южном направлении по границе участка с кадастровым номером 48:19:6170117:12 вдоль восточного фасада здания, затем от точки 5 через точку 6 до точки 7 в восточном направлении по северной границе участка с кадастровым номером 48:19:6170117:12 вдоль наружной стены южного фасада капитального двухэтажного здания, расположенного по адресу: ул. Октябрьская, 120/1, далее от точки 7 до точки 8 по северной границе участка с кадастровым номером 48:19:6170117:12 вдоль участка кирпичного ограждения, далее от точки 8 до точки 9 по северной границе участка с кадастровым номером 48:19:6170117:12 вдоль северного фасада капитальной краснокирпичной исторической хозпостройки, далее от точки 9 до точки 10 в восточном направлении на расстояние 2,02 м от северо-восточного угла хозпостройки.

**Восточная граница** территории объекта культурного наследия проходит от точки 10 до точки 11 в южном направлении по прямой линии вдоль восточных фасадов капитальных краснокирпичных строений хозяйственного назначения, на удалении от наружной грани их фасадов на расстояние 2,00 м.

**Южная граница** территории объекта культурного наследия проходит от точки 11 до точки 12 в западном направлении вдоль южных фасадов капитальных краснокирпичных строений хозяйственного назначения, расположенных на территории объекта, затем вдоль южного фасада здания объекта культурного наследия на удалении от наружной грани их фасадов на расстояние 2,00 м, далее от точки 12 до точки 13 по прямой линии в западном направлении на расстояние 2,00 м от юго-западного угла здания объекта.





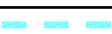


**Западная граница** территории объекта культурного наследия проходит от точки 13 до точки 14 по прямой линии в северном направлении на расстоянии 2,00 м от юго-западного угла здания объекта, далее от точки 14 до исходной точки 1 сначала вдоль западного фасада здания объекта культурного наследия, затем вдоль кирпичного уличного ограждения с пилонами и въездными воротами и далее вдоль западного фасада одноэтажного капитального строения на удалении от наружной грани фасадов зданий на расстояние 2,00 м.

## 2. Карта (схема) границ территории объекта культурного наследия



Масштаб 1:500

Условные обозначения:

	- объект культурного наследия
	- объект капитального строительства (элемент исторически сложившейся планировочной структуры усадебного места)
	- объект капитального строительства, не имеющий историко-культурной ценности
	- границы территории объекта культурного наследия
	- границы кадастрового квартала
	- границы земельного участка, установленные в соответствии с федеральным законодательством, включенные в ЕГРН
	- характерная точка границ территории объекта культурного наследия

## 1. Перечень координат характерных точек границ территории объекта культурного наследия

Наименование характерных точек	Координаты характерных точек, МСК 48		Мера линии	Дирекционный угол		
	X	Y		градусы	минуты	секунды
1	419782,49	1251411,38	1,99	100	24	28
2	419782,13	1251413,34	16,51	99	29	7
3	419779,41	1251429,62	3,47	98	17	37
4	419778,91	1251433,05	3,70	198	26	6
5	419775,40	1251431,88	1,46	105	56	43
6	419775,00	1251433,28	17,14	107	41	42
7	419769,79	1251449,61	6,09	105	20	16
8	419768,18	1251455,48	11,89	105	15	49
9	419765,05	1251466,95	2,02	104	39	24
10	419764,54	1251468,90	49,59	195	49	58
11	419716,83	1251455,37	53,41	286	26	36
12	419731,95	1251404,14	2,00	285	21	20
13	419732,48	1251402,21	2,00	10	58	20
14	419734,44	1251402,59	48,85	10	22	0

## 4. Режим использования территории объекта культурного наследия

На территории объекта культурного наследия **разрешается:**

- проведение работ по сохранению объекта культурного наследия или его отдельных элементов;
- сохранение историко-градостроительной или природной среды объекта культурного наследия;
- ведение хозяйственной деятельности, не противоречащей требованиям обеспечения сохранности объекта культурного наследия и позволяющей обеспечить функционирование объекта культурного наследия в современных условиях;
- благоустройство территории с использованием в покрытии пешеходных площадок, тротуаров традиционных или имитирующих традиционные материалы, установка элементов освещения, малых архитектурных форм;

- озеленение территории цветниками, низкорослыми кустарниками, без высокорослых растений;
- капитальный ремонт и реконструкция объекта капитального строительства (элемент исторически сложившейся планировочной структуры усадебного места) (№ 2) и объекта капитального строительства, не имеющего историко-культурной ценности (№ 3) без увеличения их объемно-пространственных характеристик с использованием строительных и отделочных материалов, характерных для времени строительства объекта культурного наследия (штукатурка, окраска фасадов в неяркие цвета, использование кровельного покрытия из плоского металлического листа нейтральной колористики с соединением фальцами);
- снос объекта капитального строительства, не имеющего историко-культурной ценности (№ 3);
- устройство наружного освещения объекта культурного наследия, с учетом влияния светового потока на восприятие объекта культурного наследия;
- проведение работ по прокладке и реконструкции инженерных сетей, обеспечивающих эксплуатацию объекта культурного наследия;
- установка информационных надписей и обозначений, содержащих информацию об объекте культурного наследия.

На территории объекта культурного наследия **запрещается:**

- строительство объектов капитального строительства, пристроек к объекту культурного наследия и увеличение объемно-пространственных характеристик существующих объектов капитального строительства (элемент исторически сложившейся планировочной структуры усадебного места) (№ 2) и объекта капитального строительства, не имеющего историко-культурной ценности (№ 3);
- снос объекта капитального строительства (элемент исторически сложившейся планировочной структуры усадебного места) (№ 2);
- использование при реконструкции и капитальном ремонте объекта капитального строительства (элемент исторически сложившейся планировочной структуры усадебного места) (№ 2) и объекта капитального строительства, не имеющего историко-культурной ценности (№ 3) сайдинга, вентилируемых фасадов, покрытия из профилированного листа, ярких колористических решений;
- проведение земляных, строительных, мелиоративных и иных работ, за исключением работ по сохранению объекта культурного наследия или его отдельных элементов, сохранению историко-градостроительной или природной среды объекта культурного наследия;
- проведение земляных работ без предварительного археологического исследования культурного слоя в соответствии с действующим законодательством;

- прокладка инженерных коммуникаций в наземном и надземном исполнении;
- устройство железобетонных ограждений и ограждений из металлической сетки и профилированных листов (кроме временных, необходимых для проведения работ по сохранению объекта культурного наследия);
- размещение рекламных стендов, растяжек и других рекламных конструкций;
- размещение антенных установок на территории объекта культурного наследия;
- ухудшение состояния территории объекта культурного наследия.