



**УПРАВЛЕНИЕ  
ПО ОХРАНЕ ОБЪЕКТОВ КУЛЬТУРНОГО  
НАСЛЕДИЯ ЛИПЕЦКОЙ ОБЛАСТИ**

**П Р И К А З**

« 19 » августа 2022 г.

№ 201

Об утверждении границ и режима использования территории объекта культурного наследия регионального значения «Жилой двухэтажный каменный дом», первая половина XIX в., расположенного по адресу: Липецкая область, г. Елец, ул. Октябрьская, 123

В соответствии с Федеральным законом от 25 июня 2002 года № 73-ФЗ «Об объектах культурного наследия (памятниках истории и культуры) народов Российской Федерации», Приказом Министерства культуры Российской Федерации от 4 июня 2015 года № 1745 «Об утверждении требований к разработке проектов границ территорий объектов культурного наследия», на основании Проекта границ территории объекта культурного наследия регионального значения «Жилой двухэтажный каменный дом», первая половина XIX в.; местонахождение объекта: Липецкая область, г. Елец, ул. Октябрьская, 123, разработанного ООО «Земпроект», Липецк, 2022 г., ПРИКАЗЫВАЮ:

1. Утвердить границы и режим использования территории объекта культурного наследия регионального значения «Жилой двухэтажный каменный дом», первая половина XIX в., расположенного по адресу: Липецкая область, г. Елец, ул. Октябрьская, 123, согласно приложению.

2. Разместить настоящий приказ на официальном сайте управления по охране объектов культурного наследия Липецкой области.

3. Направить настоящий приказ для опубликования на Официальном интернет-портале правовой информации: [pravo.gov.ru](http://pravo.gov.ru).

4. Направить настоящий приказ в ОБУ «Издательский дом «Липецкая газета» для опубликования.

Заместитель начальника управления

А. В. Русакова

Приложение  
к приказу управления по охране объектов  
культурного наследия Липецкой области  
«Об утверждении границ и режима  
использования территории объекта  
культурного наследия регионального значения  
«Жилой двухэтажный каменный дом»,  
первая половина XIX в., расположенного  
по адресу: Липецкая область,  
г. Елец, ул. Октябрьская, 123»

**Границы территории объекта культурного наследия регионального значения «Жилой двухэтажный каменный дом», первая половина XIX в., расположенного по адресу: Липецкая область, г. Елец, ул. Октябрьская, 123**

**1. Описание границ территории объекта культурного наследия**

Границы территории объекта культурного наследия в графическом приложении обозначены цифрами: 1, 2, 3, 4, 5, 6, 7, 8, 9, 10, 11, 12, 13, 14, 15.

**Восточная граница** территории объекта культурного наследия проходит от характерной точки 1 до точки 2 в южном направлении сначала вдоль наружной грани восточного фасада здания объекта, затем вдоль пилонов въездных ворот на удалении 2,00 м от них.

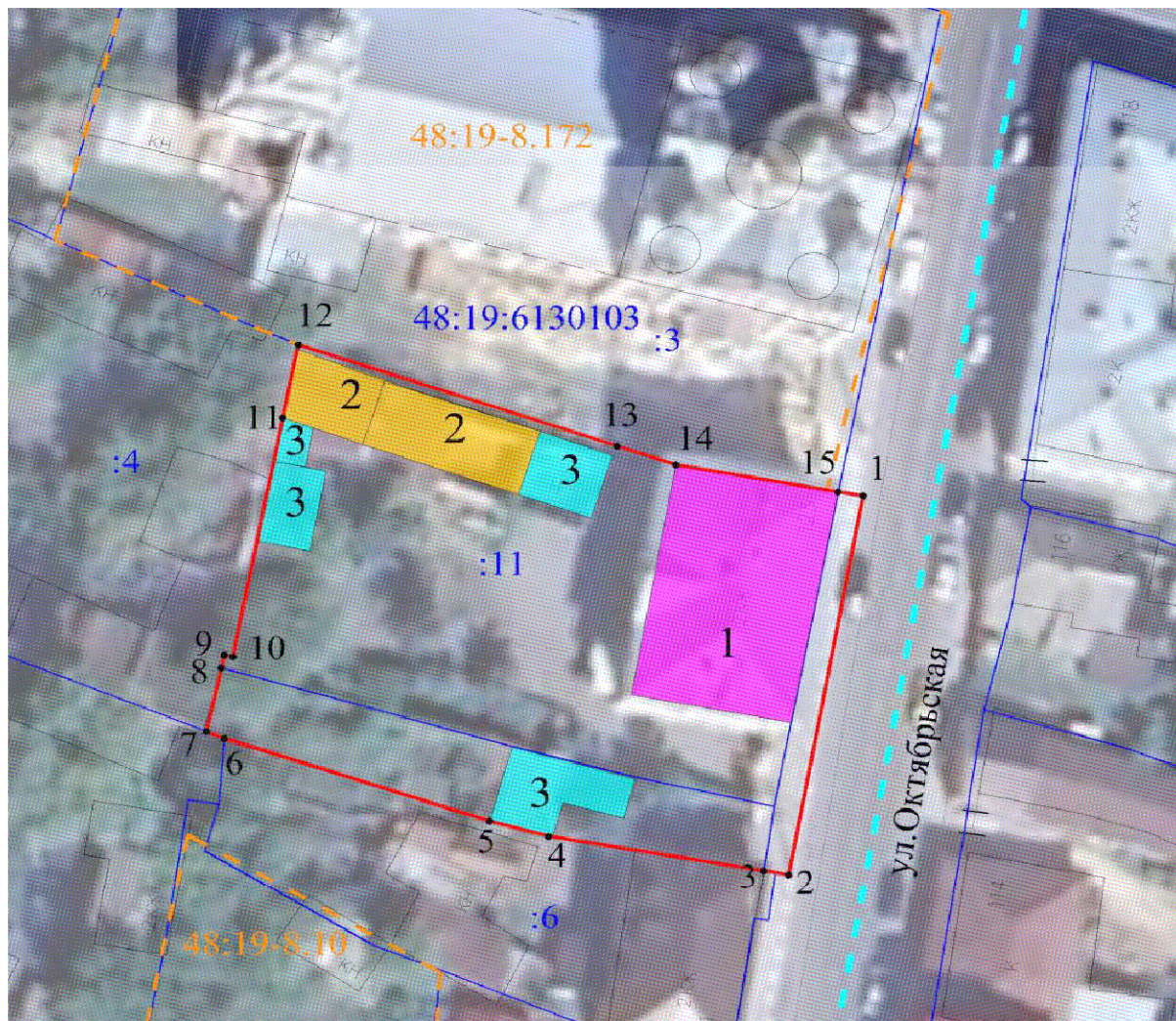
**Южная граница** территории объекта культурного наследия проходит от точки 2 до точки 3 в западном направлении до восточного угла северного фасада здания, расположенного на территории земельного участка с кадастровым номером 48:19:6130103:6, далее от точки 3 до точки 4 в западном направлении вдоль северного фасада двухэтажного здания до восточного угла южного фасада капитального строения (гаража) расположенного по адресу: ул. Октябрьская, 121, затем от точки 4 до точки 5 вдоль южного фасада капитального строения, далее от точки 5 до точки 6 в западном направлении по прямой линии на расстояние 21,98 м, затем от точки 6 до точки 7 в западном направлении до восточного фасада капитального строения на территории земельного участка с кадастровым номером 48:19:6130103:4.

**Западная граница** территории объекта культурного наследия проходит от точки от точки 7 до точки 8 в северном направлении вдоль восточного фасада капитального хозяйственного строения по адресу: ул. Мира, 90, далее от точки 8 до точки 9 в северном направлении по западной кадастровой границе земельного участка с кадастровым номером

48:19:6130103:11 вдоль восточного фасада капитального хозяйственного строения по адресу: ул. Мира, 90, далее от точки 9 до точки 10 в восточном направлении по западной кадастровой границе земельного участка с кадастровым номером 48:19:6130103:11, затем от точки 10 до точки 11 в северном направлении по западной кадастровой границе земельного участка с кадастровым номером 48:19:6130103:11 вдоль западных фасадов капитальных хозяйственных строений на территории объекта, далее от точки 11 до точки 12 в северном направлении по западной кадастровой границе земельного участка с кадастровым номером 48:19:6130103:11 вдоль плоскости стены западного фасада капитальной исторической постройки хозяйственного назначения, расположенного на территории объекта культурного наследия.

**Северная граница** территории объекта культурного наследия проходит от точки 12 до точки 13 в восточном направлении по северной границе земельного участка с кадастровым номером 48:19:6130103:11 на некотором расстоянии вдоль северных фасадов капитальных исторических построек хозяйственного назначения, расположенного на территории объекта культурного наследия, далее от точки 13 до точки 14 в восточном направлении по северной границе земельного участка с кадастровым номером 48:19:6130103:11 вдоль участка кирпичной каменной стены до западного угла северного фасада здания объекта, затем от точки 14 до точки 15 в восточном направлении по северной границе земельного участка с кадастровым номером 48:19:6130103:11 вдоль северного фасада здания объекта и далее от точки 15 до исходной точки 1 в восточном направлении на расстояние 2,00 м.

## 2.Карта (схема) границ территории объекта культурного наследия



Масштаб 1:500

Условные обозначения:

	- объект культурного наследия
	- объект капитального строительства (элемент исторически сложившейся планировочной структуры усадебного места)
	- объект капитального строительства, не имеющий историко-культурной ценности
	- границы территории объекта культурного наследия
	- границы кадастрового квартала
	- границы земельного участка, установленные в соответствии с федеральным законодательством, включенные в ЕГРН
	- границы территории объекта культурного наследия, установленные в соответствии с федеральным законодательством, включенные в ЕГРН
	- характерная точка границ территории объекта культурного наследия



### 3. Перечень координат характерных точек границ территории объекта культурного наследия

Наименование характерных точек	Координаты характерных точек, МСК 48		Мера линии	Дирекционный угол		
	X	Y		градусы	минуты	секунды
1	419644,62	1251376,44	32,51	190	20	56
2	419612,64	1251370,60	2,00	279	47	32
3	419612,98	1251368,63	17,12	279	49	12
4	419615,90	1251351,76	4,81	285	34	8
5	419617,19	1251347,13	21,98	288	29	4
6	419624,16	1251326,28	1,50	292	17	50
7	419624,73	1251324,89	5,51	12	16	9
8	419630,11	1251326,06	1,09	12	7	53
9	419631,18	1251326,29	0,69	100	49	23
10	419631,05	1251326,97	20,53	10	58	53
11	419651,20	1251330,88	6,28	11	17	31
12	419657,36	1251332,11	26,42	108	50	23
13	419648,83	1251357,11	4,90	108	48	17
14	419647,25	1251361,75	12,92	100	12	21
15	419644,96	1251374,47	2,00	99	47	32

### 4. Режим использования территории объекта культурного наследия

На территории объекта культурного наследия **разрешается:**

- проведение работ по сохранению объекта культурного наследия или его отдельных элементов;
- сохранение историко-градостроительной или природной среды объекта культурного наследия;
- ведение хозяйственной деятельности, не противоречащей требованиям обеспечения сохранности объекта культурного наследия и позволяющей обеспечить функционирование объекта культурного наследия в современных условиях;
- благоустройство территории с использованием в покрытии пешеходных площадок, тротуаров традиционных или имитирующих традиционные материалы, установка элементов освещения, малых архитектурных форм;
- озеленение территории цветниками, низкорослыми кустарниками, без высокорослых растений;

- капитальный ремонт и реконструкция объекта капитального строительства (элемент исторически сложившейся планировочной структуры усадебного места) (№ 2) и объекта капитального строительства, не имеющего историко-культурной ценности (№ 3) без увеличения их объемно-пространственных характеристик с использованием строительных и отделочных материалов, характерных для времени строительства объекта культурного наследия (штукатурка, окраска фасадов в неяркие цвета, использование кровельного покрытия из плоского металлического листа нейтральной колористики с соединением фальцами);
- снос объекта капитального строительства, не имеющего историко-культурной ценности (№ 3);
- устройство наружного освещения объекта культурного наследия, с учетом влияния светового потока на восприятие объекта культурного наследия;
- проведение работ по прокладке и реконструкции инженерных сетей, обеспечивающих эксплуатацию объекта культурного наследия;
- установка информационных надписей и обозначений, содержащих информацию об объекте культурного наследия.

На территории объекта культурного наследия **запрещается:**

- строительство объектов капитального строительства, пристроек к объекту культурного наследия и увеличение объемно-пространственных характеристик существующих объектов капитального строительства (элемент исторически сложившейся планировочной структуры усадебного места) (№ 2) и объекта капитального строительства, не имеющего историко-культурной ценности (№ 3);
  - снос объекта капитального строительства (элемент исторически сложившейся планировочной структуры усадебного места) (№ 2);
  - использование при реконструкции и капитальном ремонте объекта капитального строительства (элемент исторически сложившейся планировочной структуры усадебного места) (№ 2) и объекта капитального строительства, не имеющего историко-культурной ценности (№ 3) сайдинга, вентилируемых фасадов, покрытия из профилированного листа, ярких колористических решений;
  - проведение земляных, строительных, мелиоративных и иных работ, за исключением работ по сохранению объекта культурного наследия или его отдельных элементов, сохранению историко-градостроительной или природной среды объекта культурного наследия;
  - проведение земляных работ без предварительного археологического исследования культурного слоя в соответствии с действующим законодательством;
  - прокладка инженерных коммуникаций в наземном и надземном исполнении;
  - устройство железобетонных ограждений и ограждений из металлической сетки и профилированных листов (кроме временных,

необходимых для проведения работ по сохранению объекта культурного наследия);

- размещение рекламных стендов, растяжек и других рекламных конструкций;
- размещение антенных установок на территории объекта культурного наследия;
- ухудшение состояния территории объекта культурного наследия.