



**УПРАВЛЕНИЕ
ПО ОХРАНЕ ОБЪЕКТОВ КУЛЬТУРНОГО
НАСЛЕДИЯ ЛИПЕЦКОЙ ОБЛАСТИ**

П Р И К А З

« 19 » августа 2022 г.

№ 199

Об утверждении границ и режима использования территории объекта культурного наследия регионального значения «Жилой дом», XIX в., расположенного по адресу: Липецкая область, г. Елец, ул. Октябрьская, 111

В соответствии с Федеральным законом от 25 июня 2002 года № 73-ФЗ «Об объектах культурного наследия (памятниках истории и культуры) народов Российской Федерации», Приказом Министерства культуры Российской Федерации от 4 июня 2015 года № 1745 «Об утверждении требований к разработке проектов границ территорий объектов культурного наследия», на основании Проекта границ территории объекта культурного наследия регионального значения «Жилой дом», XIX в.; местонахождение объекта: Липецкая область, г. Елец, ул. Октябрьская, 111, разработанного ООО «Земпроект», Липецк, 2022 г., ПРИКАЗЫВАЮ:

1. Утвердить границы и режим использования территории объекта культурного наследия регионального значения «Жилой дом», XIX в., расположенного по адресу: Липецкая область, г. Елец, ул. Октябрьская, 111, согласно приложению.

2. Разместить настоящий приказ на официальном сайте управления по охране объектов культурного наследия Липецкой области.

3. Направить настоящий приказ для опубликования на Официальном интернет-портале правовой информации: pravo.gov.ru.

4. Направить настоящий приказ в ОБУ «Издательский дом «Липецкая газета» для опубликования.

Заместитель начальника управления

А. В. Русакова

Приложение
к приказу управления по охране объектов
культурного наследия Липецкой области
«Об утверждении границ и режима
использования территории объекта
культурного наследия регионального значения
«Жилой дом», XIX в., расположенного по адресу:
Липецкая область, г. Елец, ул. Октябрьская, 111»

**Границы территории объекта культурного наследия регионального значения «Жилой дом», XIX в., расположенного по адресу:
Липецкая область, г. Елец, ул. Октябрьская, 111**

1. Описание границ территории объекта культурного наследия

Границы территории объекта культурного наследия в графическом приложении обозначены цифрами: 1, 2, 3, 4, 5, 6, 7, 8, 9, 10, 11, 12, 13, 14, 15, 16, 17.

Восточная граница территории объекта культурного наследия проходит от характерной точки 1 до точки 2 в южном направлении вдоль наружной грани восточного фасада здания объекта, на удалении 2,00 м от него.

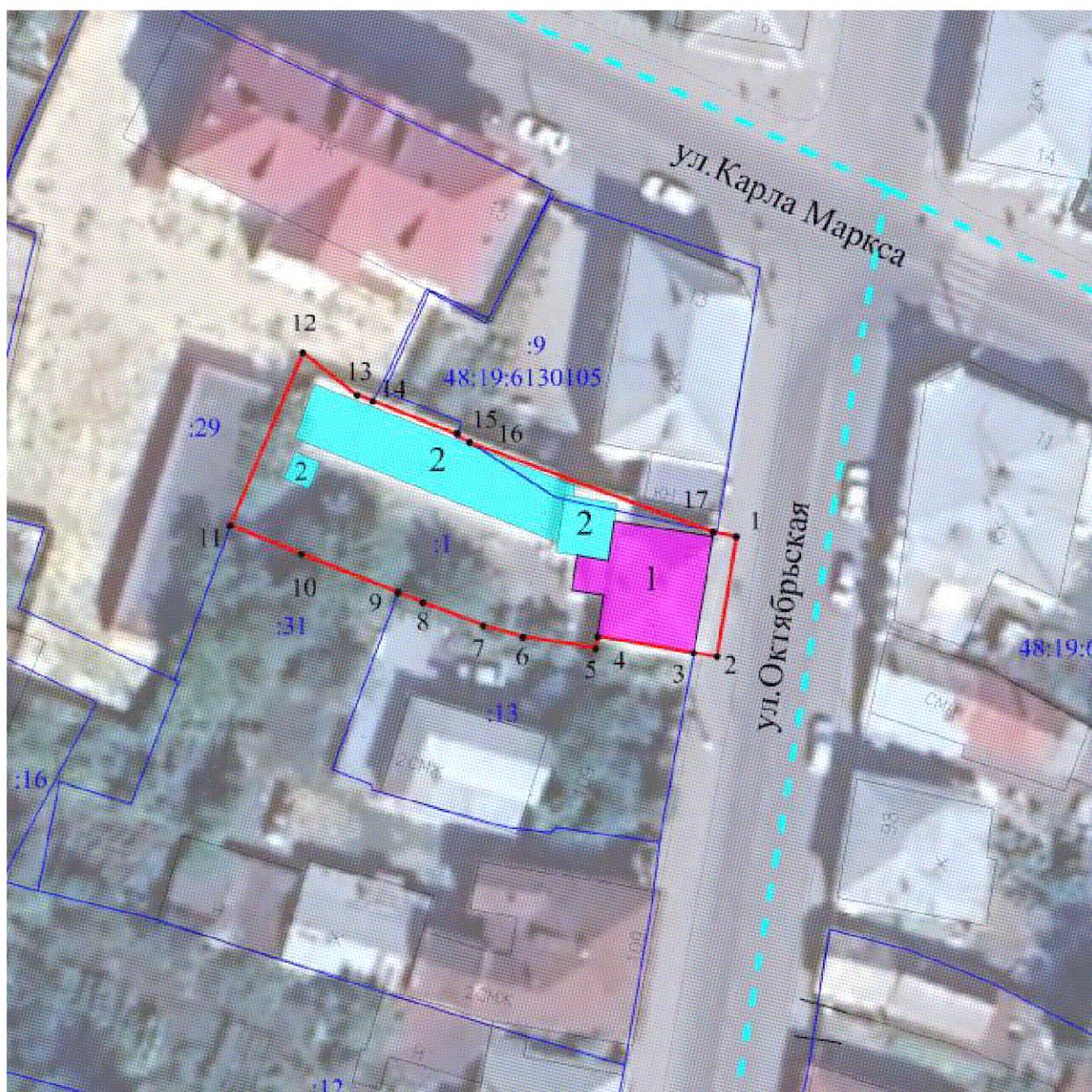
Южная граница территории объекта культурного наследия проходит от точки 2 до точки 3 в западном направлении на расстояние 2,00 м до южного угла восточного фасада здания, далее от точки 3 до точки 4 в западном направлении по южной границе земельного участка с кадастровым номером 48:19:6130105:1 вдоль наружной грани стены южного фасада здания объекта, затем от точки 4 до точки 5 в южном направлении по южной границе земельного участка с кадастровым номером 48:19:6130105:1 вдоль ограждения из металлических листов, поставленного по границе участка, далее от точки 5 через точки 6, 7 до точки 8 в западном направлении по южной границе земельного участка с кадастровым номером 48:19:6130105:1 вдоль ограждения из металлических листов, поставленного по границе участка, затем от точки 8 до точки 9 в западном направлении по южной границе земельного участка с кадастровым номером 48:19:6130105:1 вдоль северного фасада некапитального строения (навес) расположенного на территории земельного участка с кадастровым номером 48:19:6130105:13, далее от точки 9 через точку 10 до точки 11 в западном направлении по южной границе земельного участка с кадастровым номером 48:19:6130105:1 вдоль ограждения участка.

Западная граница территории объекта культурного наследия проходит от точки 11 до точки 12 по прямой линии в северном по западной границе земельного участка с кадастровым номером 48:19:6130105:1, вдоль восточного фасада капитального строения хозяйственного назначения,

расположенного на территории земельного участка с кадастровым номером 48:19:6130105:29.







Северная граница территории объекта культурного наследия проходит от точки 12 до точки 13 в юго-восточном направлении по северной границе земельного участка с кадастровым номером 48:19:6130105:1, далее от точки 13 через точки 14, 15 до точки 16 в юго-восточном направлении по северной границе земельного участка с кадастровым номером 48:19:6130105:1 вдоль северного фасада капитального хозяйственного строения на территории объекта, затем от точки 16 до точки 17 в юго-восточном направлении сначала вдоль северных фасадов капитального хозяйственного строения и двухэтажной пристройки, примыкающей к западному фасаду здания объекта, затем вдоль северного фасада здания объект и далее от точки 17 до исходной точки 1 в восточном направлении по прямой линии на расстояние 2,00 м.

2.Карта (схема) границ территории объекта культурного наследия



Масштаб 1:500

Условные обозначения:

	- объект культурного наследия
	- объект капитального строительства, не имеющий историко-культурной ценности
	- границы территории объекта культурного наследия
	- границы кадастрового квартала
	- границы земельного участка, установленные в соответствии с законодательством, включенные в ЕГРН
	- характерная точка границ территории объекта культурного наследия

3. Перечень координат характерных точек границ территории объекта культурного наследия

Наименование характерных точек	Координаты характерных точек, МСК 48		Мера линии	Дирекционный угол		
	X	Y		градусы	минуты	секунды
1	419363,91	1251330,73	10,20	189	14	60
2	419353,84	1251329,09	2,00	279	13	35
3	419354,16	1251327,12	8,19	279	38	6
4	419355,53	1251319,05	1,01	190	18	17
5	419354,54	1251318,87	6,18	278	50	16
6	419355,49	1251312,76	3,49	286	8	55
7	419356,46	1251309,41	5,41	290	46	45
8	419358,38	1251304,35	2,26	291	33	57
9	419359,21	1251302,25	8,75	291	43	42
10	419362,45	1251294,12	6,43	291	49	5
11	419364,84	1251288,15	15,74	22	48	7
12	419379,35	1251294,25	5,54	128	28	56
13	419375,90	1251298,59	1,65	111	44	13
14	419375,29	1251300,12	7,55	111	36	15
15	419372,51	1251307,14	1,35	122	16	32
16	419371,79	1251308,28	21,82	110	9	45
17	419364,27	1251328,76	2,00	100	21	22

4. Режим использования территории объекта культурного наследия

На территории объекта культурного наследия **разрешается:**

- проведение работ по сохранению объекта культурного наследия или его отдельных элементов;
- сохранение историко-градостроительной или природной среды объекта культурного наследия;
- ведение хозяйственной деятельности, не противоречащей требованиям обеспечения сохранности объекта культурного наследия и позволяющей обеспечить функционирование объекта культурного наследия в современных условиях;
- благоустройство территории с использованием в покрытии пешеходных площадок, тротуаров традиционных или имитирующих традиционные материалы, установка элементов освещения, малых архитектурных форм;

- капитальный ремонт и реконструкция объектов капитального строительства, не имеющих историко-культурной ценности (№ 2) без увеличения их объемно-пространственных характеристик с использованием строительных и отделочных материалов, характерных для времени строительства объекта культурного наследия (штукатурка, окраска фасадов в неяркие цвета, использование кровельного покрытия из плоского металлического листа нейтральной колористики с соединением фальцами);
- снос объектов капитального строительства, не имеющих историко-культурной ценности (№ 2);
- устройство наружного освещения объекта культурного наследия, с учетом влияния светового потока на восприятие объекта культурного наследия;
- проведение работ по прокладке и реконструкции инженерных сетей, обеспечивающих эксплуатацию объекта культурного наследия;
- установка информационных надписей и обозначений, содержащих информацию об объекте культурного наследия.

На территории объекта культурного наследия **запрещается:**

- строительство объектов капитального строительства, пристроек к объекту культурного наследия и увеличение объемно-пространственных характеристик объектов капитального строительства, не имеющих историко-культурной ценности (№ 2);
- использование при реконструкции и капитальном ремонте объектов капитального строительства, не имеющих историко-культурной ценности (№ 2) сайдинга, вентилируемых фасадов, покрытия из профилированного листа, ярких колористических решений;
- проведение земляных, строительных, мелиоративных и иных работ, за исключением работ по сохранению объекта культурного наследия или его отдельных элементов, сохранению историко-градостроительной или природной среды объекта культурного наследия;
- проведение земляных работ без предварительного археологического исследования культурного слоя в соответствии с действующим законодательством, за исключением посадки деревьев, кустарников, огородных культур и разбивки цветников;
- прокладка инженерных коммуникаций в наземном и надземном исполнении;
- устройство железобетонных ограждений и ограждений из металлической сетки и профилированных листов (кроме временных, необходимых для проведения работ по сохранению объекта культурного наследия);
- размещение рекламных стендов, растяжек и других рекламных конструкций;
- размещение антенных установок на территории объекта культурного наследия;
- ухудшение состояния территории объекта культурного наследия.