



**УПРАВЛЕНИЕ  
ПО ОХРАНЕ ОБЪЕКТОВ КУЛЬТУРНОГО  
НАСЛЕДИЯ ЛИПЕЦКОЙ ОБЛАСТИ**

**П Р И К А З**

« 25 » августа 2022 г.

№ 210

Об утверждении границ и режима использования территории объекта культурного наследия регионального значения «Жилой дом», XIX в., расположенного по адресу: Липецкая область, г. Елец, ул. Горького, 17

В соответствии с Федеральным законом от 25 июня 2002 года № 73-ФЗ «Об объектах культурного наследия (памятниках истории и культуры) народов Российской Федерации», Приказом Министерства культуры Российской Федерации от 4 июня 2015 года № 1745 «Об утверждении требований к разработке проектов границ территорий объектов культурного наследия», на основании Проекта границ территории объекта культурного наследия регионального значения «Жилой дом», XIX в.; местонахождение объекта: Липецкая область, г. Елец, ул. Горького, 17, разработанного ООО «Земпроект», Липецк, 2022 г., ПРИКАЗЫВАЮ:

1. Утвердить границы и режим использования территории объекта культурного наследия регионального значения «Жилой дом», XIX в., расположенного по адресу: Липецкая область, г. Елец, ул. Горького, 17, согласно приложению.

2. Разместить настоящий приказ на официальном сайте управления по охране объектов культурного наследия Липецкой области.

3. Направить настоящий приказ для опубликования на Официальном интернет-портале правовой информации: [pravo.gov.ru](http://pravo.gov.ru).

4. Направить настоящий приказ в ОБУ «Издательский дом «Липецкая газета» для опубликования.

Начальник управления

А. М. Грушихин

Приложение  
к приказу управления по охране объектов  
культурного наследия Липецкой области  
«Об утверждении границ и режима  
использования территории объекта  
культурного наследия регионального значения  
«Жилой дом», XIX в., расположенного по адресу:  
Липецкая область, г. Елец, ул. Горького, 17»

**Границы территории объекта культурного наследия регионального значения «Жилой дом», XIX в., расположенного по адресу:  
Липецкая область, г. Елец, ул. Горького, 17**

**1. Описание границ территории объекта культурного наследия**

Границы территории объекта культурного наследия в графическом приложении обозначены цифрами: 1, 2, 3, 4, 5, 6, 7, 8, 9, 10, 11, 12, 13, 14, 15, 16.

**Восточная граница** территории объекта культурного наследия проходит от 1 до точки 2 в южном направлении сначала вдоль восточного фасада здания объекта, на расстоянии 2,00 м от наружной грани фасада, а затем вдоль въездных ворот и восточного фасада капитального строения хозяйственного назначения (гараж), расположенного на территории объекта.

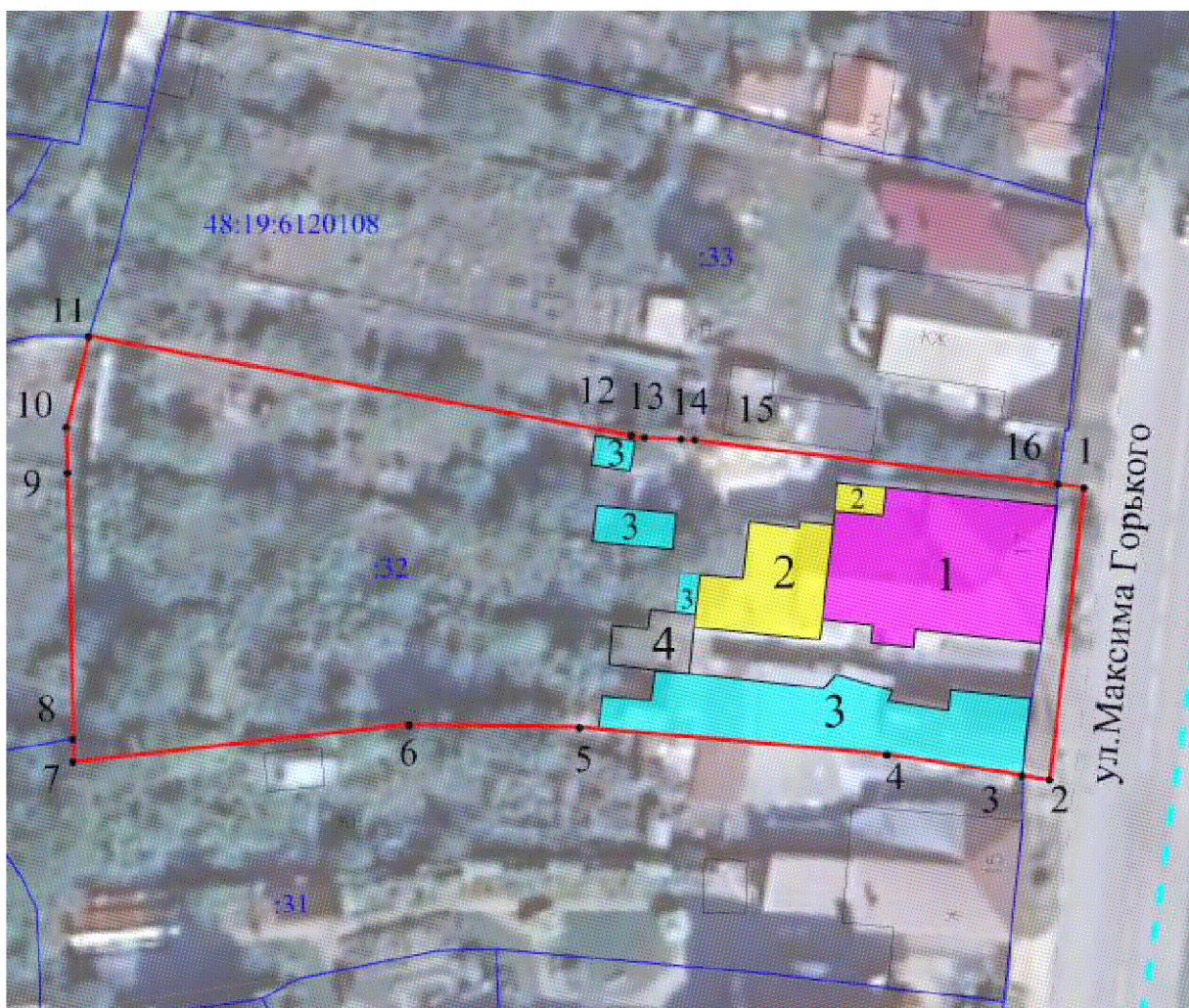
**Южная граница** территории объекта культурного наследия проходит от точки 2 до точки 3 в западном направлении до юго-восточного угла капитального строения (гараж) расположенного на территории объекта культурного наследия, далее от точки 3 до точки 4 по южной границе земельного участка с кадастровым номером 48:19:6120108:32 в западном направлении вдоль южного фасада капитального строения (гараж), затем от точки 4 до точки 5 по южной границе земельного участка с кадастровым номером 48:19:6120108:32 в западном направлении вдоль южного фасада хозяйственного строения, от точки 5 через точку 6 до точки 7 по южной границе земельного участка с кадастровым номером 48:19:6120108:32 в западном направлении вдоль металлического ограждения по границе участка.

**Западная граница** территории объекта культурного наследия проходит от точки 7 через точки 8, 9 и 10 до точки 11 по западной границе земельного участка с кадастровым номером 48:19:6120108:32 вдоль металлического ограждения, поставленного по границе участка.

**Северная граница** территории объекта культурного наследия проходит от точки 11 до точки 12 по северной границе земельного участка с кадастровым номером 48:19:6120108:32 в восточном направлении вдоль металлического сетчатого ограждения поставленного по границе участка,

далее от точки 12 до точки 13 по северной границе земельного участка с кадастровым номером 48:19:6120108:32 в восточном направлении вдоль северного фасада хозяйственного строения на территории земельного участка с кадастровым номером 48:19:6120108:32, затем от точки 13 через точку 14 до точки 15 в восточном направлении по северной границе земельного участка с кадастровым номером 48:19:6120108:32 по меже, далее от точки 15 до точки 16 по северной границе земельного участка с кадастровым номером 48:19:6120108:32 в восточном направлении сначала вдоль южных фасадов хозпостроек, расположенных на территории земельного участка с кадастровым номером 48:19:6120108:33, затем вдоль северного фасада здания объекта на некотором удалении от него и далее от точки 16 до исходной точки 1 в восточном направлении на расстояние 2,00 м.

## 2. Карта (схема) границ территории объекта культурного наследия



Масштаб 1:500

Условные обозначения:

<b>1</b>	- объект культурного наследия
<b>2</b>	- пристройка к объекту культурного наследия, не имеющая историко-культурной ценности
<b>3</b>	- объект капитального строительства, не имеющий историко-культурной ценности
<b>4</b>	- некапитальное строение
	- границы территории объекта культурного наследия
	- границы кадастрового квартала
	- границы земельного участка, установленные в соответствии с <i>льным законодательством, включенные в ЕГРН</i>
	- характерная точка границ территории объекта культурного наследия

### 3. Перечень координат характерных точек границ территории объекта культурного наследия

Наименование характерных точек	Координаты характерных точек, МСК 48		Мера линии	Дирекционный угол		
	X	Y		градусы	минуты	секунды
1	419348.16	1250790.71	22,23	186	55	25
2	419326.09	1250788.03	2,02	277	7	30
3	419326.34	1250786.03	10,37	278	52	20
4	419327.94	1250775.78	23,44	274	59	35
5	419329.98	1250752.43	12,94	270	58	26
6	419330.20	1250739.49	25,68	263	41	40
7	419327.38	1250713.97	1,72	359	20	2
8	419329.10	1250713.95	20,13	358	43	7
9	419349.22	1250713.50	3,50	359	20	43
10	419352.72	1250713.46	7,07	13	44	29
11	419359.59	1250715.14	41,86	100	20	56
12	419352.07	1250756.32	1,00	99	44	37
13	419351.90	1250757.31	2,79	92	15	28
14	419351.79	1250760.10	1,01	96	16	38
15	419351.68	1250761.10	27,81	96	46	21
16	419348.40	1250788.72	2,00	96	52	37

### 4. Режим использования территории объекта культурного наследия

На территории объекта культурного наследия **разрешается:**

- проведение работ по сохранению объекта культурного наследия или его отдельных элементов;
- восстановление утраченных элементов объектов культурного наследия методами реставрации;
- сохранение историко-градостроительной или природной среды объекта культурного наследия;
- ведение хозяйственной деятельности, не противоречащей требованиям обеспечения сохранности объекта культурного наследия и позволяющей обеспечить функционирование объекта культурного наследия в современных условиях;

- благоустройство территории с использованием в покрытии пешеходных площадок, тротуаров традиционных или имитирующих традиционные материалы, установка элементов освещения, малых архитектурных форм;
- воссоздание исторических элементов благоустройства и малых архитектурных форм;
- озеленение территории цветниками, низкорослыми кустарниками, без высокорослых растений;
- кронирование деревьев и кустарников, препятствующих визуальному восприятию объекта культурного наследия;
- капитальный ремонт и реконструкция пристроек к объекту культурного наследия, не имеющих историко-культурной ценности (№ 2) и объектов капитального строительства, не имеющих историко-культурной ценности (№ 3) без увеличения их объемно-пространственных характеристик с использованием строительных и отделочных материалов, характерных для времени строительства объекта культурного наследия (шпакатурка, окраска фасадов в неяркие цвета, использование кровельного покрытия из плоского металлического листа нейтральной колористики с соединением фальцами);
- ремонт некапитального строения (№ 4) без увеличения объемно-пространственных характеристик, с использованием в окраске его фасадов нейтральных цветов, использование кровельного покрытия нейтральной колористики;
- снос пристроек к объекту культурного наследия, не имеющих историко-культурной ценности (№ 2) и объектов капитального строительства, не имеющих историко-культурной ценности (№ 3);
- демонтаж, перемещение за границы территории некапитального строения (№ 4);
- устройство наружного освещения объекта культурного наследия, с учетом влияния светового потока на восприятие объекта культурного наследия;
- проведение работ по прокладке и реконструкции инженерных сетей, обеспечивающих эксплуатацию объекта культурного наследия;
- установка информационных надписей и обозначений, содержащих информацию об объекте культурного наследия.

На территории объекта культурного наследия **запрещается:**

- строительство объектов капитального строительства, пристроек к объекту культурного наследия и увеличение объемно-пространственных характеристик пристроек к объекту культурного наследия, не имеющих историко-культурной ценности (№ 2) и объектов капитального строительства, не имеющих историко-культурной ценности (№ 3) и некапитального строения (№ 4);
- использование при реконструкции и капитальном ремонте пристроек к объекту культурного наследия, не имеющих историко-культурной ценности (№ 2) и объектов капитального строительства, не имеющих историко-культурной ценности (№ 3) и ремонте некапитального строения (№ 4)

сайдинга, вентилируемых фасадов, покрытия из профилированного листа, ярких колористических решений;

- проведение земляных, строительных, мелиоративных и иных работ, за исключением работ по сохранению объекта культурного наследия или его отдельных элементов, сохранению историко-градостроительной или природной среды объекта культурного наследия;

- проведение земляных работ без предварительного археологического исследования культурного слоя в соответствии с действующим законодательством, за исключением посадки деревьев, кустарников, огородных культур и разбивки цветников;

- прокладка инженерных коммуникаций в наземном и надземном исполнении;

- устройство железобетонных ограждений и ограждений из металлической сетки и профилированных листов (кроме временных, необходимых для проведения работ по сохранению объекта культурного наследия);

- размещение рекламных стендов, растяжек и других рекламных конструкций;

- размещение антенных установок на территории объекта культурного наследия;

- ухудшение состояния территории объекта культурного наследия.