

**УПРАВЛЕНИЕ  
ПО ОХРАНЕ ОБЪЕКТОВ КУЛЬТУРНОГО  
НАСЛЕДИЯ ЛИПЕЦКОЙ ОБЛАСТИ**

**П Р И К А З**

« 25 » августа 2022 г.

№ 211

Об утверждении границ и режима использования территории объекта культурного наследия регионального значения «Жилой дом», II пол. XIX в. расположенного по адресу: Липецкая область, г. Елец, ул. Горького, 123

В соответствии с Федеральным законом от 25 июня 2002 года № 73-ФЗ «Об объектах культурного наследия (памятниках истории и культуры) народов Российской Федерации», Приказом Министерства культуры Российской Федерации от 4 июня 2015 года № 1745 «Об утверждении требований к разработке проектов границ территорий объектов культурного наследия», на основании Проекта границ территории объекта культурного наследия регионального значения «Жилой дом», II пол. XIX в.; местонахождение объекта: Липецкая область, г. Елец, ул. Горького, 123, разработанного ООО «Земпроект», Липецк, 2022 г., ПРИКАЗЫВАЮ:

1. Утвердить границы и режим использования территории объекта культурного наследия регионального значения «Жилой дом», II пол. XIX в., расположенного по адресу: Липецкая область, г. Елец, ул. Горького, 123, согласно приложению.

2. Разместить настоящий приказ на официальном сайте управления по охране объектов культурного наследия Липецкой области.

3. Направить настоящий приказ для опубликования на Официальном интернет-портале правовой информации: [pravo.gov.ru](http://pravo.gov.ru).

4. Направить настоящий приказ в ОБУ «Издательский дом «Липецкая газета» для опубликования.

Начальник управления

А.М. Грушихин

Приложение  
к приказу управления по охране объектов  
культурного наследия Липецкой области  
«Об утверждении границ и режима  
использования территории объекта  
культурного наследия регионального значения  
«Жилой дом», II пол. XIX в.,  
расположенного по адресу: Липецкая  
область, г. Елец, ул. Горького, 123»

## **Границы территории объекта культурного наследия регионального значения «Жилой дом», II пол. XIX в., расположенного по адресу: Липецкая область, г. Елец, ул. Горького, 123**

### **1. Описание границ территории объекта культурного наследия**

Границы территории объекта культурного наследия в графическом приложении обозначены цифрами: 1, 2, 3, 4, 5, 6, 7, 8, 9, 10, 11, 12, 13.

**Восточная граница** территории объекта культурного наследия проходит от характерной точки 1 до точки 2 в южном направлении вдоль восточного фасада здания объекта, на расстоянии 2,00 м от наружной грани фасада.

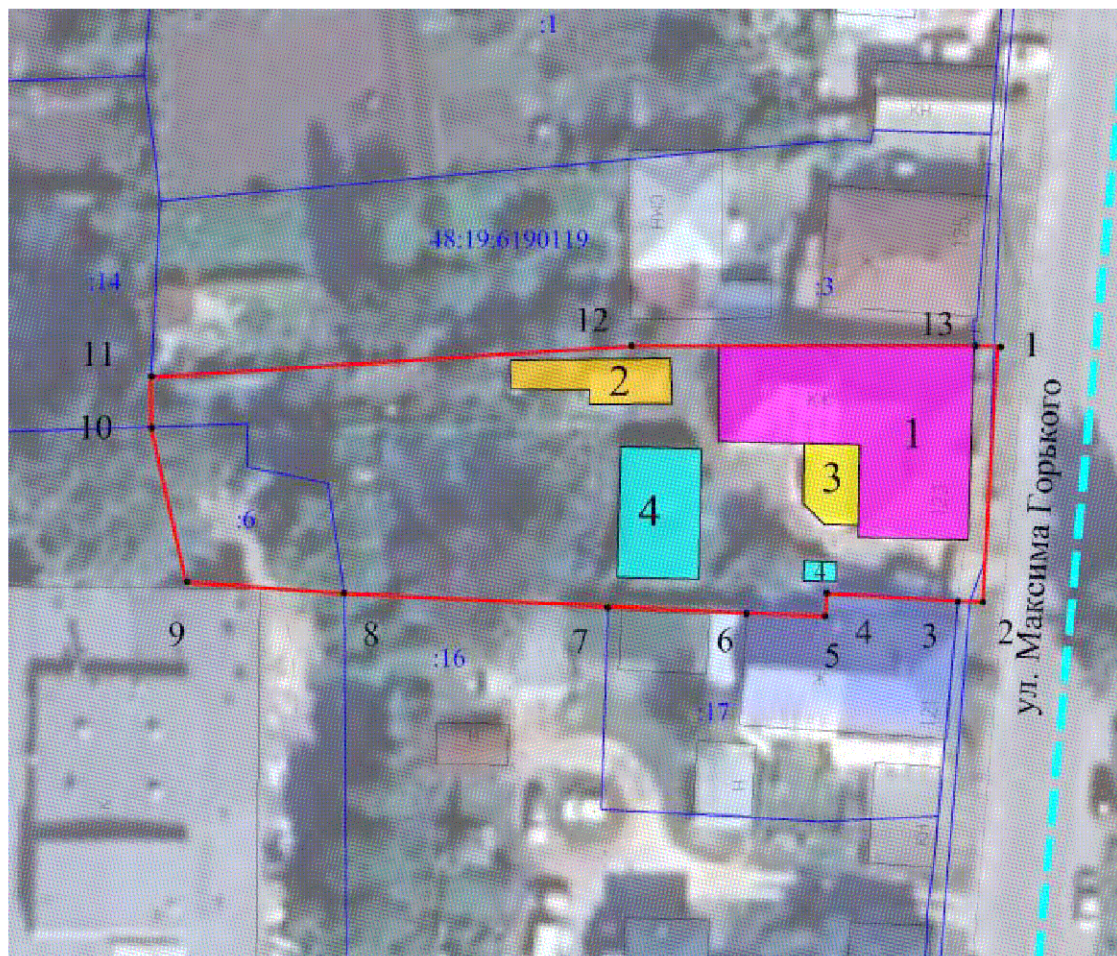
**Южная граница** территории объекта культурного наследия проходит от точки 2 до точки 3 в западном направлении до северо-западного угла капитального строения (дом жилой) расположенного на территории земельного участка с кадастровым номером 48:19:6190119:17, далее от точки 3 до точки 4 по северной границе земельного участка с кадастровым номером 48:19:6190119:17 в западном направлении вдоль северного фасада капитального строения (дом жилой) расположенного на территории земельного участка с кадастровым номером 48:19:6190119:17, затем от точки 4 до точки 5 по северной границе земельного участка с кадастровым номером 48:19:6190119:17 в южном направлении вдоль участка западного фасада капитального строения (дом жилой), далее от точки 5 до точки 6 по северной границе земельного участка с кадастровым номером 48:19:6190119:17 в западном направлении до северо-западного угла капитального строения (дом жилой), далее от точки 6 до точки 7 в западном направлении сначала вдоль северного фасада капитального строения (дом жилой), затем вдоль северной стены руинированной постройки, затем от точки 7 до точки 8 в западном направлении по участку северной границы земельного участка с кадастровым номером 48:19:6190119:16 и далее от точки 8 до точки 9 в западном направлении по территории земельного

участка с кадастровым номером 48:19:6190119:6 вдоль участка северного фасада капитального строения (здание бани).

**Западная граница** территории объекта культурного наследия проходит от точки 9 до точки 10 в северном направлении по участку плиточного мощения территории земельного участка с кадастровым номером 48:19:6190119:6, далее от точки 10 до точки 11 в северном направлении вдоль участка восточной границы земельного участка с кадастровым номером 48:19:6190119:14 вдоль металлического ограждения из профлиста, поставленного по границе участка.









**Северная граница** территории объекта культурного наследия проходит от точки 11 до точки 12 по южной границе земельного участка с кадастровым номером 48:19:6190119:3 в восточном направлении вдоль металлического сетчатого ограждения, поставленного по границе участка, затем от точки 12 до точки 13 по южной границе земельного участка с кадастровым номером 48:19:6190119:3 в восточном направлении сначала вдоль южного фасада капитального строения на территории земельного участка с кадастровым номером 48:19:6190119:3 и далее вдоль северного фасада здания объекта и далее от точки 13 до исходной точки 1 в восточном направлении на расстояние 2,00 м.

## 2. Карта (схема) границ территории объекта культурного наследия



Масштаб 1:500

Условные обозначения:

	- объект культурного наследия
	- объект капитального строительства (элемент исторически сложившейся планировочной структуры усадебного места)
	- пристройка к объекту культурного наследия, не имеющая историко-культурной ценности
	объект капитального строительства, не имеющий историко-культурной ценности
	- границы территории объекта культурного наследия
	- границы кадастрового квартала
	- границы земельного участка, установленные в соответствии с федеральным законодательством, включенные в ЕГРН
	- характерная точка границ территории объекта культурного наследия

### 3. Перечень координат характерных точек границ территории объекта культурного наследия

Наименование характерных точек	Координаты характерных точек, МСК 48		Мера линии	Дирекционный угол		
	X	Y		градусы	минуты	секунды
1	420544.09	1250915.71	21,41	183	19	15
2	420522.72	1250914.47	1,97	271	44	40
3	420522.78	1250912.50	11,14	273	20	43
4	420523.43	1250901.38	1,90	182	6	36
5	420521.53	1250901.31	6,65	271	58	51
6	420521.76	1250894.66	11,63	272	51	27
7	420522.34	1250883.04	22,17	272	49	7
8	420523.43	1250860.90	13,18	274	28	55
9	420524.46	1250847.76	13,09	346	53	14
10	420537.21	1250844.79	4,25	359	27	39
11	420541.46	1250844.75	40,44	86	18	51
12	420544.06	1250885.11	28,60	89	52	47
13	420544.12	1250913.71	2,00	90	51	34

### 4. Режим использования территории объекта культурного наследия

На территории объекта культурного наследия **разрешается:**

- проведение работ по сохранению объекта культурного наследия или его отдельных элементов;
- восстановление утраченных элементов объектов культурного наследия методами реставрации;
- сохранение историко-градостроительной или природной среды объекта культурного наследия;
- ведение хозяйственной деятельности, не противоречащей требованиям обеспечения сохранности объекта культурного наследия и позволяющей обеспечить функционирование объекта культурного наследия в современных условиях;
- благоустройство территории с использованием в покрытии пешеходных площадок, тротуаров традиционных или имитирующих

традиционные материалы, установка элементов освещения, малых архитектурных форм;

- воссоздание исторических элементов благоустройства и малых архитектурных форм;
- озеленение территории цветниками, низкорослыми кустарниками, без высокорослых растений;
- кронирование деревьев и кустарников, препятствующих визуальному восприятию объекта культурного наследия;
- капитальный ремонт и реконструкция объекта капитального строительства (элемент исторически сложившейся планировочной структуры усадебного места) (№ 2), пристройки к объекту культурного наследия, не имеющей историко-культурной ценности (№ 3) и объектов капитального строительства, не имеющих историко-культурной ценности (№ 4) без увеличения их объемно-пространственных характеристик с использованием строительных и отделочных материалов, характерных для времени строительства объекта культурного наследия (штукатурка, окраска фасадов в неяркие цвета, использование кровельного покрытия из плоского металлического листа нейтральной колористики с соединением фальцами);
- снос пристройки к объекту культурного наследия, не имеющей историко-культурной ценности (№ 3) и объектов капитального строительства, не имеющих историко-культурной ценности (№ 4);
- устройство наружного освещения объекта культурного наследия, с учетом влияния светового потока на восприятие объекта культурного наследия;
- проведение работ по прокладке и реконструкции инженерных сетей, обеспечивающих эксплуатацию объекта культурного наследия;
- установка информационных надписей и обозначений, содержащих информацию об объекте культурного наследия.

На территории объекта культурного наследия **запрещается:**

- строительство объектов капитального строительства, пристроек к объекту культурного наследия и увеличение объемно-пространственных характеристик существующих объектов капитального строительства (элемент исторически сложившейся планировочной структуры усадебного места) (№ 2) пристройки к объекту культурного наследия, не имеющей историко-культурной ценности (№ 3) и объектов капитального строительства, не имеющих историко-культурной ценности (№ 4);
- снос объекта капитального строительства (элемент исторически сложившейся планировочной структуры усадебного места) (№ 2);
- использование при реконструкции и капитальном ремонте объекта капитального строительства (элемент исторически сложившейся планировочной структуры усадебного места) (№ 2), пристройки к объекту культурного наследия, не имеющей историко-культурной ценности (№ 3) и объектов капитального строительства, не имеющих историко-культурной ценности (№ 4) сайдинга, вентилируемых фасадов, покрытия из профилированного листа, ярких колористических решений;

- проведение земляных, строительных, мелиоративных и иных работ, за исключением работ по сохранению объекта культурного наследия или его отдельных элементов, сохранению историко-градостроительной или природной среды объекта культурного наследия;
- проведение земляных работ без предварительного археологического исследования культурного слоя в соответствии с действующим законодательством, за исключением посадки деревьев, кустарников, огородных культур и разбивки цветников;
- прокладка инженерных коммуникаций в наземном и надземном исполнении;
- устройство железобетонных ограждений и ограждений из металлической сетки и профилированных листов (кроме временных, необходимых для проведения работ по сохранению объекта культурного наследия);
- размещение рекламных стендов, растяжек и других рекламных конструкций;
- размещение антенных установок на территории объекта культурного наследия;
- ухудшение состояния территории объекта культурного наследия.