



**УПРАВЛЕНИЕ  
ПО ОХРАНЕ ОБЪЕКТОВ КУЛЬТУРНОГО  
НАСЛЕДИЯ ЛИПЕЦКОЙ ОБЛАСТИ**

**П Р И К А З**

« 31 » августа 2022 г.

г. Липецк

№ 236

Об утверждении границ и режима использования территории объекта культурного наследия регионального значения «Здание ликеро-водочного завода», конец XIX-начало XX вв., расположенного по адресу: Липецкая область, г. Елец, ул. Пушкина, 8

В соответствии с Федеральным законом от 25 июня 2002 года № 73-ФЗ «Об объектах культурного наследия (памятниках истории и культуры) народов Российской Федерации», Приказом Министерства культуры Российской Федерации от 4 июня 2015 года № 1745 «Об утверждении требований к разработке проектов границ территорий объектов культурного наследия», на основании Проекта границ территории объекта культурного наследия регионального значения «Здание ликеро-водочного завода», конец XIX - начало XX вв.; местонахождение объекта: Липецкая область, г. Елец, ул. Пушкина, 8, разработанного ООО «Земпроект», Липецк, 2022 г., ПРИКАЗЫВАЮ:

1. Утвердить границы и режим использования территории объекта культурного наследия регионального значения «Здание ликеро-водочного завода», конец XIX - начало XX вв., расположенного по адресу: Липецкая область, г. Елец, ул. Пушкина, 8, согласно приложению.

2. Разместить настоящий приказ на официальном сайте управления по охране объектов культурного наследия Липецкой области.

3. Направить настоящий приказ для опубликования на Официальном интернет-портале правовой информации: [pravo.gov.ru](http://pravo.gov.ru).

4. Направить настоящий приказ в ОБУ «Издательский дом «Липецкая газета» для опубликования.

Начальник управления

А.М. Грушихин

Приложение  
к приказу управления по охране объектов  
культурного наследия Липецкой области  
«Об утверждении границ и режима  
использования территории объекта  
культурного наследия регионального значения  
«Здание ликеро-водочного завода»,  
конец XIX-начало XX вв., Липецкая  
область, г. Елец, ул. Пушкина, 8»

**Границы территории объекта культурного наследия регионального значения «Здание ликеро-водочного завода», конец XIX-начало XX вв., Липецкая область, г. Елец, ул. Пушкина, 8**

**1. Описание границ территории объекта культурного наследия**

Границы территории объекта культурного наследия в графическом приложении обозначены цифрами: 1, 2, 3, 4, 5, 6, 7, 8, 9, 10, 11, 12, 13, 14, 15.

**Северная граница** территории объекта культурного наследия проходит точки 1 до точки 2 в восточном направлении на расстояние 2,03 м до западного фасада капитального кирпичного строения, расположенного в северо-западном углу участка, далее от точки 2 до точки 3 вдоль северной границы земельного участка с кадастровым номером 48:19:6080109:3 в восточном направлении вдоль северного фасада капитального одноэтажного строения, затем от точки 3 до точки 4 вдоль северной границы земельного участка с кадастровым номером 48:19:6080109:3 в восточном направлении вдоль северных фасадов двухэтажного капитального здания и одноэтажного капитального строения хозяйственного назначения, затем от точки 4 до точки 5 вдоль северной границы земельного участка с кадастровым номером 48:19:6080109:3 в восточном направлении вдоль северных фасадов капитальных одноэтажных строений хозяйственного назначения, далее от точки 5 до точки 6 вдоль северной границы земельного участка с кадастровым номером 48:19:6080109:3 в восточном направлении вдоль северного фасада капитального хозяйственного строения.

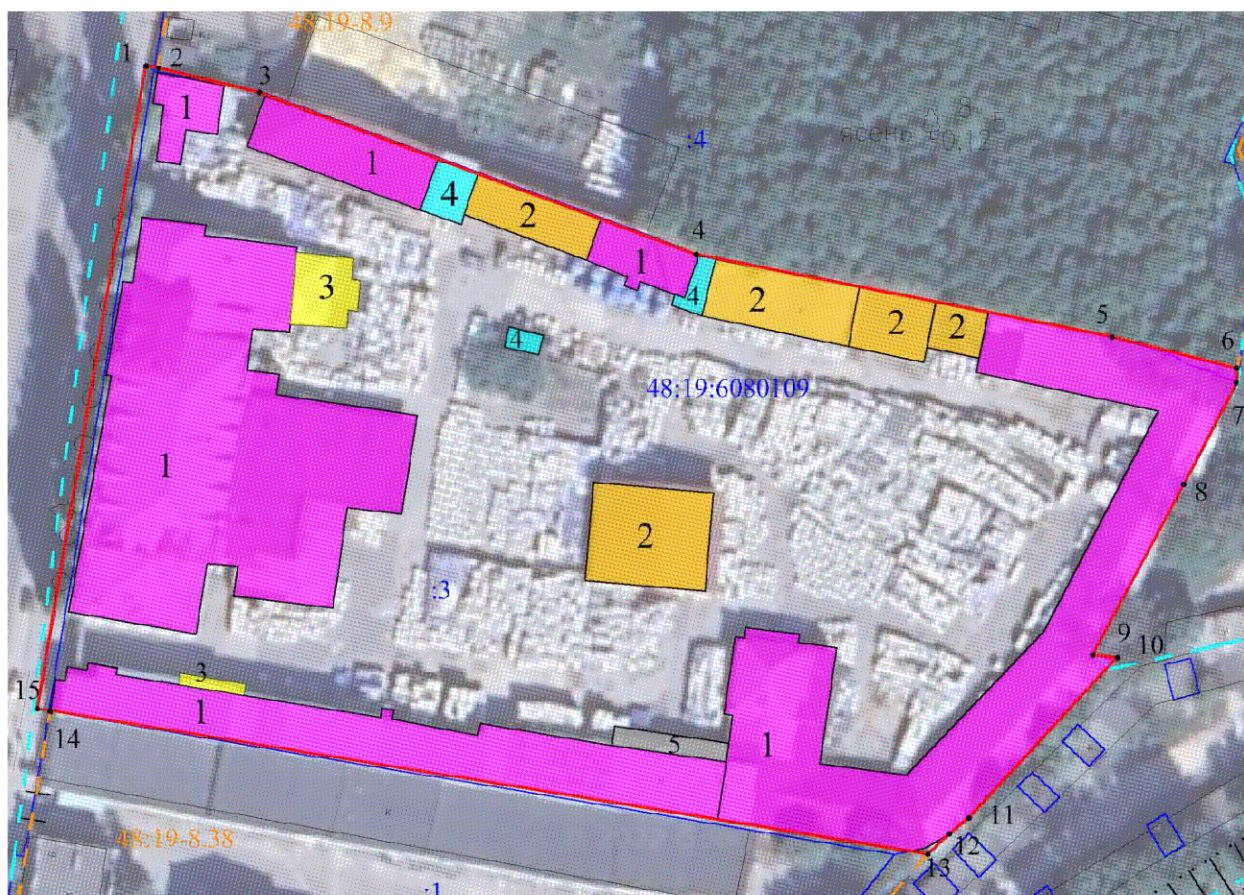
**Восточная граница** территории объекта культурного наследия проходит от точки 6 до точки 7 в южном направлении на расстояние 2,26 м, далее от точки 7 до точки 8 вдоль восточной границы земельного участка с кадастровым номером 48:19:6080109:3 в юго-западном направлении вдоль восточных фасадов капитальных одноэтажных строений хозяйственного назначения, далее от точки 8 до точки 9 вдоль восточной границы земельного участка с кадастровым номером 48:19:6080109:3 в

юго-западном направлении вдоль восточных фасадов капитальных одноэтажных строений хозяйственного назначения, затем от точки 9 до точки 10 вдоль восточной границы земельного участка с кадастровым номером 48:19:6080109:3 в восточном направлении, далее от точки 10 до точки 11 вдоль восточной границы земельного участка с кадастровым номером 48:19:6080109:3 в юго-западном направлении вдоль восточных фасадов капитальных одноэтажных строений хозяйственного назначения, далее от точки 11 через точку 12 до точки 13 в юго-западном направлении вдоль восточных фасадов капитальных одноэтажных строений хозяйственного назначения.

**Южная граница** территории объекта культурного наследия проходит от точки 13 до точки 14 вдоль южной границы земельного участка с кадастровым номером 48:19:6080109:3 в западном направлении вдоль южных фасадов сначала одноэтажного, а далее двухэтажных капитальных строений, далее от точки 14 до точки 15 в западном направлении на расстояние 2,08 м.

**Западная граница** территории объекта культурного наследия проходит от точки 15 до исходной точки 1 в северном направлении по четной стороне ул. Пушкина вдоль западного фасада здания объекта, на расстоянии 2,00 м от наружной его грани.

## 2. Карта (схема) границ территории объекта культурного наследия



Масштаб 1:100

### Условные обозначения:

	- объект культурного наследия (в составе объекта культурного наследия регионального значения: главный корпус, спиртохранилище, бондарка и навесы, корпус углеобжигательный, склад материальный, сторожки)
	- объект капитального строительства (элемент исторически сложившейся планировочной структуры)
	- пристройка к объекту культурного наследия, не имеющая историко-культурной ценности
	- объект капитального строительства, не имеющий историко-культурной ценности
	- некапитальное строение
	- границы территории объекта культурного наследия
	- границы территории объекта культурного наследия, установленные в соответствии с федеральным законодательством, включенные в ЕГРН
	- границы кадастрового квартала
	- границы земельного участка, установленные в соответствии с федеральным законодательством, включенные в ЕГРН
	- характерная точка границ территории объекта культурного наследия

### 3. Перечень координат характерных точек границ территории объекта культурного наследия

Наименование характерных точек	Координаты характерных точек, МСК 48		Мера линии	Дирекционный угол		
	X	Y		градусы	минуты	секунды
1	417873,68	1251229,68	2,03	101	38	30
2	417873,27	1251231,67	16,72	103	27	16
3	417869,38	1251247,93	76,56	110	23	42
4	417842,70	1251319,69	69,56	101	11	25
5	417829,20	1251387,93	21,26	104	12	46
6	417823,98	1251408,54	2,26	181	16	3
7	417821,72	1251408,49	19,01	207	32	7
8	417804,86	1251399,70	31,60	208	7	48
9	417776,99	1251384,80	4,02	95	51	9
10	417776,58	1251388,80	35,70	222	38	19
11	417750,32	1251364,62	4,62	230	10	43
12	417747,36	1251361,07	4,48	226	37	35
13	417744,28	1251357,81	145,69	279	20	4
14	417767,91	1251214,05	2,08	278	33	29
15	417768,22	1251211,99	106,93	9	31	20

### 4. Режим использования территории объекта культурного наследия

На территории объекта культурного наследия разрешается:

- проведение работ по сохранению объекта культурного наследия или его отдельных элементов;
- восстановление утраченных элементов объекта культурного наследия методами реставрации;
- сохранение историко-градостроительной или природной среды объекта культурного наследия;
- ведение хозяйственной деятельности, не противоречащей требованиям обеспечения сохранности объекта культурного наследия и позволяющей обеспечить функционирование объекта культурного наследия в современных условиях;

- благоустройство территории с использованием в покрытии пешеходных площадок, тротуаров традиционных или имитирующих традиционные материалы, установка элементов освещения, малых архитектурных форм;
- воссоздание исторических элементов благоустройства и малых архитектурных форм;
- озеленение территории цветниками, низкорослыми кустарниками, без высокорослых растений;
- кронирование деревьев и кустарников, препятствующих визуальному восприятию объекта культурного наследия;
- капитальный ремонт и реконструкция объектов капитального строительства (элемент исторически сложившейся планировочной структуры) (№ 2), пристроек к объекту культурного наследия, не имеющих историко-культурной ценности (№ 3) и объектов капитального строительства, не имеющих историко-культурной ценности (№ 4) без увеличения их объемно-пространственных характеристик с использованием строительных и отделочных материалов, характерных для времени строительства объекта культурного наследия (штукатурка, окраска фасадов в неяркие цвета, использование кровельного покрытия из плоского металлического листа нейтральной колористики с соединением фальцами);
- ремонт некапитального строения (№5) без увеличения объемно-пространственных характеристик, с использованием в окраске его фасадов нейтральных цветов, использование кровельного покрытия нейтральной колористики;
- снос пристроек к объекту культурного наследия, не имеющих историко-культурной ценности (№ 3) и объектов капитального строительства, не имеющих историко-культурной ценности (№ 4);
- демонтаж, перемещение за границы территории некапитального строения (№ 5);
- устройство наружного освещения объекта культурного наследия, с учетом влияния светового потока на восприятие объекта культурного наследия;
- проведение работ по прокладке и реконструкции инженерных сетей, обеспечивающих эксплуатацию объекта культурного наследия;
- установка информационных надписей и обозначений, содержащих информацию об объекте культурного наследия.

На территории объекта культурного наследия запрещается:

- строительство объектов капитального строительства, пристроек к объекту культурного наследия и увеличение объемно-пространственных характеристик существующих объектов капитального строительства (элемент исторически сложившейся планировочной структуры) (№ 2), пристроек к объекту культурного наследия, не имеющих историко-культурной ценности (№ 3), объектов капитального строительства, не имеющих историко-культурной ценности (№ 4) и некапитального строения (№ 5);

- снос объектов капитального строительства (элемент исторически сложившейся планировочной структуры) (№ 2);
- использование при реконструкции и капитальном ремонте объектов капитального строительства (элемент исторически сложившейся планировочной структуры) (№ 2), пристроек к объекту культурного наследия, не имеющих историко-культурной ценности (№ 3), объектов капитального строительства, не имеющих историко-культурной ценности (№ 4) и ремонте некапитального строения (№ 5) сайдинга, вентилируемых фасадов, покрытия из профилированного листа, ярких колористических решений;
- проведение земляных, строительных, мелиоративных и иных работ, за исключением работ по сохранению объекта культурного наследия или его отдельных элементов, сохранению историко-градостроительной или природной среды объекта культурного наследия;
- проведение земляных работ без предварительного археологического исследования культурного слоя в соответствии с действующим законодательством;
- прокладка инженерных коммуникаций в наземном и надземном исполнении;
- устройство железобетонных ограждений и ограждений из металлической сетки и профилированных листов (кроме временных, необходимых для проведения работ по сохранению объекта культурного наследия);
- размещение рекламных стендов, растяжек и других рекламных конструкций;
- размещение антенных установок на территории объекта культурного наследия;
- ухудшение состояния территории объекта культурного наследия.