



**УПРАВЛЕНИЕ  
ПО ОХРАНЕ ОБЪЕКТОВ КУЛЬТУРНОГО  
НАСЛЕДИЯ ЛИПЕЦКОЙ ОБЛАСТИ**

**П Р И К А З**

« 31 » августа 2022 г.

г. Липецк

№ 232

Об утверждении границ и режима использования территории объекта культурного наследия регионального значения «Жилой дом», кон. XVIII в., расположенного по адресу: Липецкая область, г. Елец, ул. Маяковского, 9

В соответствии с Федеральным законом от 25 июня 2002 года № 73-ФЗ «Об объектах культурного наследия (памятниках истории и культуры) народов Российской Федерации», Приказом Министерства культуры Российской Федерации от 4 июня 2015 года № 1745 «Об утверждении требований к разработке проектов границ территорий объектов культурного наследия», на основании Проекта границ территории объекта культурного наследия регионального значения «Жилой дом», кон. XVIII в.; местонахождение объекта: Липецкая область, г. Елец, ул. Маяковского, 9, разработанного ООО «Земпроект», Липецк, 2022 г., ПРИКАЗЫВАЮ:

1. Утвердить границы и режим использования территории объекта культурного наследия регионального значения «Жилой дом», кон. XVIII в., расположенного по адресу: Липецкая область, г. Елец, ул. Маяковского, 9, согласно приложению.

2. Разместить настоящий приказ на официальном сайте управления по охране объектов культурного наследия Липецкой области.

3. Направить настоящий приказ для опубликования на Официальном интернет-портале правовой информации: [pravo.gov.ru](http://pravo.gov.ru).

4. Направить настоящий приказ в ОБУ «Издательский дом «Липецкая газета» для опубликования.

Начальник управления

А.М. Грушихин

Приложение  
к приказу управления по охране объектов  
культурного наследия Липецкой области  
«Об утверждении границ и режима  
использования территории объекта  
культурного наследия регионального значения  
«Жилой дом», кон. XVIII в.,  
расположенного по адресу: Липецкая  
область, г. Елец, ул. Маяковского, 9»

**Границы территории объекта культурного наследия регионального значения «Жилой дом», кон. XVIII в., расположенного по адресу: Липецкая область, г. Елец, ул. Маяковского, 9**

**1. Описание границ территории объекта культурного наследия**

Границы территории объекта культурного наследия в графическом приложении обозначены цифрами: 1, 2, 3, 4, 5, 6, 7, 8, 9, 10.

**Восточная граница** территории объекта культурного наследия проходит от характерной точки 1 до точки 2 в южном направлении до северо-восточного угла здания объекта, на удалении 2,00 м от него в восточную сторону, далее от точки 2 до точки 3 в южном направлении вдоль восточного фасада здания объекта, на удалении 2,00 м от наружной грани фасада, далее от точки 3 до точки 4 в юго-западном направлении вдоль скругленного юго-восточного угла здания объекта, на удалении 2,00 м от наружной грани фасада.

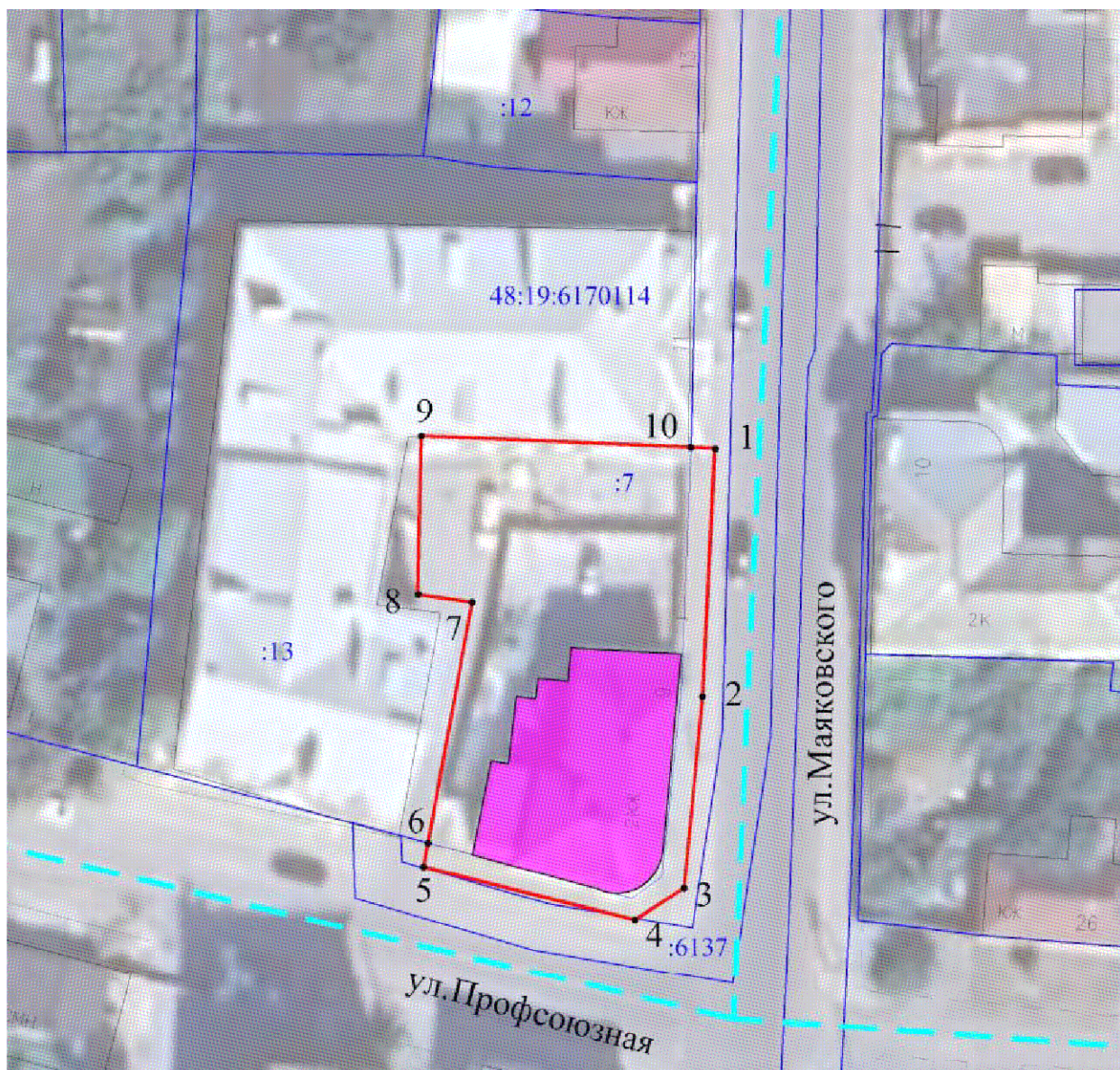
**Южная граница** территории объекта культурного наследия проходит от точки 4 до точки 5 в западном направлении по плиточному мощению тротуара четной стороны ул. Профсоюзная, вдоль южного фасада здания объекта, на удалении 2,00 м от наружной грани фасада.

**Западная граница** территории объекта культурного наследия проходит от точки 5 до точки 6 в северном направлении на расстояние 2,00 м, далее от точки 6 до точки 7 по линии западной границы земельного участка с кадастровым номером 48:19:6170114:7 в северном направлении вдоль глухого ограждения из металлического профлиста, затем от точки 7 до точки 8 по линии западной границы земельного участка с кадастровым номером 48:19:6170114:7 в западном направлении по территории асфальтированной внутриквартальной площадки, далее от точки 8 до точки 9 по линии западной границы земельного участка с кадастровым номером 48:19:6170114:7 в северном направлении по территории асфальтированной внутриквартальной площадки.

**Северная граница** территории объекта культурного наследия проходит от точки 9 до точки 10 в восточном направлении по линии северной границы земельного участка с кадастровым номером 48:19:6170114:7, вдоль южного фасада 3-х этажного здания

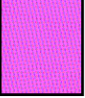




(многоквартирный жилой дом), расположенного по адресу: ул. Профсоюзная, дом 28-а, кадастровый участок номер 48:19:6170114:13, далее от точки 10 до точки 1 в восточном направлении на расстояние 2,00 м.

## 2. Карта (схема) границ территории объекта культурного наследия



Масштаб 1:500

### Условные обозначения:

	- объект культурного наследия
	- границы территории объекта культурного наследия
	- границы кадастрового квартала
	- границы земельного участка, установленные в соответствии с федеральным законодательством, включенные в ЕГРН
	- характерная точка границ территории объекта культурного наследия

### 3. Перечень координат характерных точек границ территории объекта культурного наследия

Наименование характерных точек	Координаты характерных точек, МСК 48		Мера линии	Дирекционный угол		
	X	Y		градусы	минуты	секунды
1	420263,12	1251567,29	20,54	182	47	24
2	420242,60	1251566,29	15,87	185	34	1
3	420226,80	1251564,75	4,84	237	13	45
4	420224,18	1251560,68	18,06	283	58	1
5	420228,54	1251543,15	2,00	10	38	14
6	420230,51	1251543,52	20,21	10	22	33
7	420250,39	1251547,16	4,54	278	6	44
8	420251,03	1251542,67	13,08	1	21	28
9	420264,11	1251542,98	22,33	92	24	46
10	420263,17	1251565,29	2,00	91	25	56

### 4. Режим использования территории объекта культурного наследия

На территории объекта культурного наследия разрешается:

- проведение работ по сохранению объекта культурного наследия или его отдельных элементов;
- сохранение историко-градостроительной или природной среды объекта культурного наследия;
- восстановление утраченных элементов объекта культурного наследия методами реставрации;
- ведение хозяйственной деятельности, не противоречащей требованиям обеспечения сохранности объекта культурного наследия и позволяющей обеспечить функционирование объекта культурного наследия в современных условиях;
- благоустройство территории с использованием в покрытии пешеходных площадок, тротуаров традиционных или имитирующих традиционные материалы, установка элементов освещения, малых архитектурных форм;

- озеленение территории цветниками, низкорослыми кустарниками, без высокорослых растений;
- устройство наружного освещения объекта культурного наследия, с учетом влияния светового потока на восприятие объекта культурного наследия;
- проведение работ по прокладке и реконструкции инженерных сетей, обеспечивающих эксплуатацию объекта культурного наследия;
- установка информационных надписей и обозначений, содержащих информацию об объекте культурного наследия.

На территории объекта культурного наследия запрещается:

- строительство объектов капитального строительства, пристроек к объекту культурного наследия;
- проведение земляных, строительных, мелиоративных и иных работ, за исключением работ по сохранению объекта культурного наследия или его отдельных элементов, сохранению историко-градостроительной или природной среды объекта культурного наследия;
- проведение земляных работ без предварительного археологического исследования культурного слоя в соответствии с действующим законодательством;
- прокладка инженерных коммуникаций в наземном и надземном исполнении;
- устройство железобетонных ограждений и ограждений из металлической сетки и профилированных листов (кроме временных, необходимых для проведения работ по сохранению объекта культурного наследия);
- размещение рекламных стендов, растяжек и других рекламных конструкций;
- размещение антенных установок на территории объекта культурного наследия;
- ухудшение состояния территории объекта культурного наследия.