



ИСПОЛНИТЕЛЬНЫЙ ОРГАН ГОСУДАРСТВЕННОЙ ВЛАСТИ ЛИПЕЦКОЙ ОБЛАСТИ

УПРАВЛЕНИЕ ЖИЛИЩНО-КОММУНАЛЬНОГО ХОЗЯЙСТВА
ЛИПЕЦКОЙ ОБЛАСТИ

ПРИКАЗ

19 октября 2022 года

г. Липецк

№ 01-03/668

Об утверждении проекта обоснования зон санитарной охраны водозабора № 423134 на участке недр «Михайловский», расположенном в 1,9 км севернее д. Михайловка Тербунского района Липецкой области, площадка «Откорм 5Б», и об установлении границ и режима зон санитарной охраны водозабора № 423134 на участке недр «Михайловский», расположенном в 1,9 км севернее д. Михайловка Тербунского района Липецкой области, площадка «Откорм 5Б», на период с 2022 года по 2047 год

В соответствии с Федеральным законом Российской Федерации от 30 марта 1999 года № 52-ФЗ «О санитарно-эпидемиологическом благополучии населения», постановлением Главного государственного санитарного врача Российской Федерации от 14 марта 2002 года № 10 «О введении в действие санитарных правил и норм «Зоны санитарной охраны источников водоснабжения и водопроводов питьевого назначения. СанПиН 2.1.4.1110-02», санитарно-эпидемиологическим заключением от 30 сентября 2022 года № 48.20.01.000.Т.000402.09.22 Федеральной службы по надзору в сфере защиты прав потребителей и благополучия человека, распоряжением администрации Липецкой области от 26 июля 2010 года № 272-р «Об утверждении Положения об управлении жилищно-коммунального хозяйства Липецкой области» приказываю:

1. Утвердить проект обоснования зон санитарной охраны водозабора № 423134 на участке недр «Михайловский», расположенном в 1,9 км севернее д. Михайловка Тербунского района Липецкой области, площадка «Откорм 5Б».

2. Установить границы зон санитарной охраны водозабора № 423134 на участке недр «Михайловский», расположенном в 1,9 км севернее д. Михайловка Тербунского района Липецкой области, площадка «Откорм 5Б», на период с 2022 года по 2047 год (приложение 1).

3. Установить режим зон санитарной охраны на период водозабора № 423134 на участке недр «Михайловский», расположенном в 1,9 км севернее д. Михайловка Тербунского района Липецкой области, площадка «Откорм 5Б», на период с 2022 года по 2047 год (приложение 2).

4. Организационно-финансовому отделу обеспечить официальное опубликование настоящего приказа в «Липецкой газете», на сайте <http://pravo.gov.ru/> и на сайте управления: <http://gkhlipetsk.ru>.

Начальник управления

А.В. Завертяев

к приказу управления жилищно-коммунального хозяйства Липецкой области «Об утверждении проекта обоснования зон санитарной охраны водозабора № 423134 на участке недр «Михайловский», расположенном в 1,9 км севернее д. Михайловка Тербунского района Липецкой области, площадка «Откорм 5Б», и об установлении границ и режима зон санитарной охраны водозабора № 423134 на участке недр «Михайловский», расположенном в 1,9 км севернее д. Михайловка Тербунского района Липецкой области, площадка «Откорм 5Б», на период с 2022 года по 2047 год»

Границы зон санитарной охраны водозабора № 423134 на участке недр «Михайловский», расположенном в 1,9 км севернее д. Михайловка Тербунского района Липецкой области, площадка «Откорм 5Б»

Граница первого пояса ЗСО

Таблица 1

№ п/п	№ скважины по ГВК	Наименование водозабора	Радиус I пояса ЗСО, м от устья скважины
1	42206019	Водозабор № 423134 на участке недр «Михайловский», расположенном в 1,9 км севернее д. Михайловка Тербунского района Липецкой области, площадка «Откорм 5Б»	30
	42205395		

Граница I пояса ЗСО для водопроводных сооружений (водонапорных башен) устанавливается на расстоянии 10 м от башен.

Граница второго и третьего пояса ЗСО

Таблица 2

№ п/п	№ скважины по ГВК	Наименование водозабора	Размер II пояса ЗСО, м	Размер III пояса ЗСО, м
1	42206019	Водозабор №423134 на участке недр «Михайловский», расположенного в 1,9 км севернее д. Михайловка Тербунского района Липецкой области, площадка «Откорм 5Б»	Максимальное – 55 Минимальное – 30	Максимальное – 206 Минимальное – 185
	42205395			

Границы ЗСО второго и третьего пояса приведены в Плане зоны санитарной охраны второго и третьего пояса водозабора «Михайловский», расположенном в 1,9 км севернее д. Михайловка Тербунского района Липецкой области, площадка «Откорм 5Б», согласно приложению.

к приказу управления жилищно-коммунального хозяйства Липецкой области «Об утверждении проекта обоснования зон санитарной охраны водозабора № 423134 на участке недр «Михайловский», расположенном в 1,9 км севернее д. Михайловка Тербунского района Липецкой области, площадка «Откорм 5Б», и об установлении границ и режима зон санитарной охраны водозабора № 423134 на участке недр «Михайловский», расположенном в 1,9 км севернее д. Михайловка Тербунского района Липецкой области, площадка «Откорм 5Б», на период с 2022 года по 2047 год»

Режим зон санитарной охраны водозабора № 423134 на участке недр «Михайловский», расположенном в 1,9 км севернее д. Михайловка Тербунского района Липецкой области, площадка «Откорм 5Б»

Режим использования территорий ЗСО должен выполняться:

- в пределах первого пояса ЗСО – собственником водозабора;
- в пределах второго и третьего поясов ЗСО – юридическими и физическими лицами, чьи земли и объекты недвижимости расположены на данных территориях, обязаны выполнять требования нормативных документов по ведению хозяйственной деятельности на территории указанных поясов.

По первому поясу ЗСО запрещается:

1. Посадка высокоствольных деревьев, все виды строительства, не имеющие непосредственного отношения к эксплуатации, реконструкции и расширению водопроводных сооружений, в том числе прокладка трубопроводов различного назначения, размещение жилых и хозяйственно-бытовых зданий; проживание людей; применение ядохимикатов и удобрений.

По второму поясу ЗСО запрещается:

1. Размещение кладбищ, складов горюче-смазочных материалов, ядохимикатов и минеральных удобрений, накопителей промышленных стоков, скотомогильников, полей ассенизации, полей фильтрации, навозохранилищ, силосных траншей, животноводческих и птицеводческих предприятий и других объектов, обуславливающих опасность микробного загрязнения подземных вод, применение удобрений и ядохимикатов.

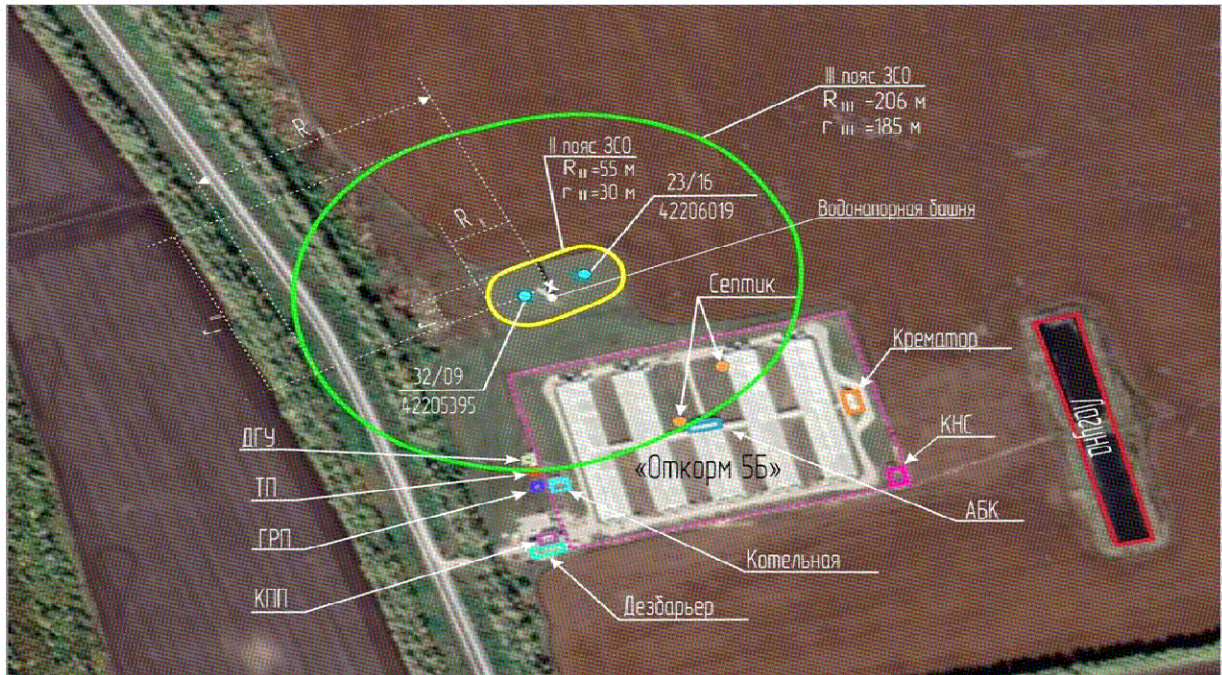
По второму и третьему поясам ЗСО:

1. Бурение новых скважин и новое строительство, связанное с нарушением почвенного покрова осуществлять при соблюдении требований градостроительного, санитарного и природоохранного законодательства.

2. Запрещается закачка отработанных вод в подземные горизонты, подземное складирование твердых отходов и разработка недр земли.

3. Запрещается размещение складов горюче-смазочных материалов, ядохимикатов и минеральных удобрений, накопление промышленных стоков, шламоохранилищ и других объектов, обуславливающих опасность химического загрязнения подземных вод.

План зоны санитарной охраны второго и третьего пояса водозабора № 423134 на участке недр «Михайловский», расположенном в 1,9 км севернее д. Михайловка Тербунского района Липецкой области, площадка «Откорм 5Б»



Условные обозначения:

- | | | | |
|--|--|--|--|
| | Водозаборные скважины.
вверху – номер по бурению,
внизу – номер по ГVK | | Центр водозабора (1/2 расстояния между
скважинами $x=412/2$) |
| | Граница II пояса ЗСО ($R_{II}=55$ м, $r_{II}=30$ м) | | КПП |
| | Граница III пояса ЗСО ($R_{III}=206$ м, $r_{III}=185$ м) | | КНС |
| | Граница Площадки «Откорм 5Б»
ООО «ЧЕРКИЗОВО-СВИНОВОДСТВО» | | Крематор |
| | Граница размещения лагун | | ГРП |
| | Граница площадки размещения
крематора | | Котельная |
| | ТП | | ДГЧ |
| | Водонапорная башня | | ГРП |
| | Здание АКБ | | Дезбарьер |
| | | | Септик |

Инв. №года/Полный и дата/Взам. инв. №

					Проект обоснования зоны санитарной охраны водозабора № 423134 на участке недр «Михайловский», расположенного в 1,9 км севернее д. Михайловка Тербунского района Липецкой области. Площадка «Откорм 5Б»				
Изм.	Кол.	Лист	Вклад	Подпись	Дата	ООО «ЧЕРКИЗОВО-СВИНОВОДСТВО» Липецкая область, Лев-Толстовский район п. Лев-Толстой, улица Садовая, д.1	Лист	Листов	Масштаб
Разработ									1:5 000
Проверил									
В. контр.									
План II и III поясов ЗСО							ООО «РОСЭКО» г. Липецк		