

УПРАВЛЕНИЕ СТРОИТЕЛЬСТВА И АРХИТЕКТУРЫ ЛИПЕЦКОЙ ОБЛАСТИ

ПРИКАЗ

07.11.2022 г.

г. Липецк

№ 470

Об утверждении документации по планировке территории (проект планировки и проект межевания) в районе улицы Красной в городе Липецке

В соответствии со статьями 8.2, 41-43, 45, 46 Градостроительного кодекса Российской Федерации, с подпунктом «д» пункта 5 статьи 2 Закона Липецкой области от 26.12.2014 № 357-ОЗ «О перераспределении полномочий между органами местного самоуправления муниципальных образований Липецкой области и органами государственной власти Липецкой области», с частью 2 постановления Правительства Липецкой области от 04.08.2022 № 67 «Об осуществлении органами государственной власти Липецкой области перераспределенных полномочий», с приказом управления строительства и архитектуры Липецкой области от 18.08.2021 № 206 «О принятии решения о подготовке документации по планировке территории (проект планировки и проект межевания) в районе улицы Красная в городе Липецке» (ред. приказа управления строительства и архитектуры Липецкой области от 09.09.2021 № 256), с протоколом общественных обсуждений от 27.10.2022 № 1 и с заключением о результатах общественных обсуждений от 27.10.2022,

ПРИКАЗЫВАЮ:

1. Утвердить документацию по планировке территории (проект планировки и проект межевания) в районе улицы Красной в городе Липецке, согласно приложению.
2. Управлению строительства и архитектуры Липецкой области в течение семи дней со дня утверждения приказа направить в администрацию города Липецка утвержденную документацию по планировке территории (проект планировки и проект межевания) в районе улицы Красной в городе Липецке для

размещения на официальном сайте городского округа в информационно - телекоммуникационной сети «Интернет».

3. Управлению строительства и архитектуры Липецкой области обеспечить опубликование и размещение в порядке, установленном для официального опубликования правовых актов Липецкой области, иной официальной информации, настоящего приказа на официальном сайте управления строительства и архитектуры Липецкой области в информационно - телекоммуникационной сети «Интернет».

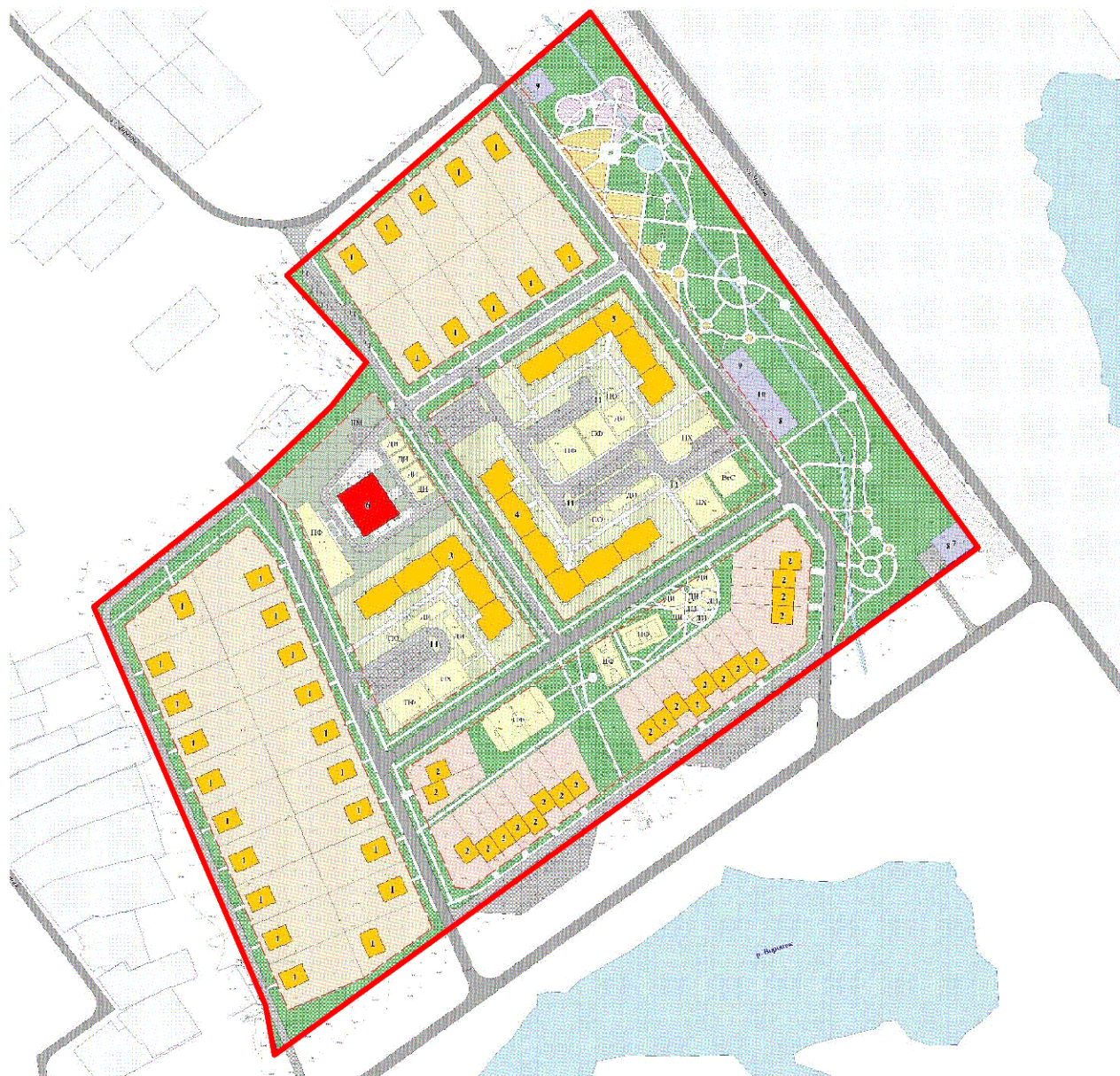
4. Настоящий приказ вступает в силу со дня его подписания.

Начальник управления –
главный архитектор области

А.П. Болгов

Приложение
к приказу управления строительства и
архитектуры Липецкой области
07.11.2022 № 470

Схема границ территории документации по планировке территории (проект планировки и проект межевания) в районе улицы Красной в городе Липецке



Условные обозначения



- граница территории