

УПРАВЛЕНИЕ СТРОИТЕЛЬСТВА И АРХИТЕКТУРЫ ЛИПЕЦКОЙ ОБЛАСТИ

ПРИКАЗ

08.11.2022 г.

№ 479

г. Липецк

Об утверждении генерального плана
сельского поселения Ратчинский сельсовет
Добровского муниципального района
Липецкой области

В соответствии со статьей 24 Градостроительного кодекса Российской Федерации, Законом Липецкой области от 26.12.2014 №357-ОЗ «О перераспределении полномочий между органами местного самоуправления муниципальных образований Липецкой области и органами государственной власти Липецкой области», постановлением Правительства Липецкой области от 04.08.2022 № 67 «Об осуществлении органами государственной власти Липецкой области перераспределенных полномочий», с учетом протокола публичных слушаний от 09.08.2022 № 1, заключения о результатах публичных слушаний от 09.08.2022,

ПРИКАЗЫВАЮ:

1. Утвердить генеральный план сельского поселения Ратчинский сельсовет Добровского муниципального района Липецкой области согласно приложению.
2. Управлению строительства и архитектуры Липецкой области обеспечить опубликование настоящего приказа в средствах массовой информации в порядке, установленном для официального опубликования нормативных правовых актов Липецкой области, иной официальной информации, и размещение на официальном сайте управления строительства и архитектуры Липецкой области в информационно - телекоммуникационной сети «Интернет».
3. Управлению строительства и архитектуры Липецкой области направить настоящий приказ в администрацию сельского поселения Ратчинский сельсовет Добровского муниципального района Липецкой области для его размещения на

официальном сайте сельского поселения Ратчинский сельсовет Добровского муниципального района Липецкой области в информационно-телекоммуникационной сети Интернет.

4. Настоящий приказ вступает в силу со дня его подписания.

Начальник управления –
главный архитектор области

А.П. Болгов

Приложение
к приказу управления строительства
и архитектуры Липецкой области
«Об утверждении генерального плана
сельского поселения Ратчинский сельсовет
Добровского муниципального района
Липецкой области
от 08.11.2022 г. № 479

**ГЕНЕРАЛЬНЫЙ ПЛАН
СЕЛЬСКОГО ПОСЕЛЕНИЯ РАТЧИНСКИЙ СЕЛЬСОВЕТ
ДОБРОВСКОГО МУНИЦИПАЛЬНОГО РАЙОНА
ЛИПЕЦКОЙ ОБЛАСТИ**

РАЗДЕЛ I. ПОЛОЖЕНИЕ О ТЕРРИТОРИАЛЬНОМ ПЛАНИРОВАНИИ

1. Сведения о видах, назначении и наименованиях планируемых для размещения объектов местного значения поселения, их основные характеристики, их местоположение (для объектов местного значения, не являющихся линейными объектами, указываются функциональные зоны), а также характеристики зон с особыми условиями использования территорий в случае, если установление таких зон требуется в связи с размещением данных объектов

Сведения о видах, назначении и наименованиях планируемых для размещения объектов местного значения поселения, их основные характеристики, их местоположение, а также характеристики зон с особыми условиями использования территорий в случае, если установление таких зон требуется в связи с размещением данных объектов, представлены в таблице 1.1.

Местоположение планируемых для размещения объектов местного значения представлено на Карте планируемого размещения объектов местного значения поселения.

Номера планируемых для размещения объектов местного значения поселения, указанные в таблице 1.1, соответствуют номерам данных объектов на картах генерального плана.

Сведения о видах, назначении и наименованиях планируемых для размещения объектов местного значения поселения, их основные характеристики, их местоположение, а также характеристики зон с особыми условиями использования территорий

Таблица 1.1

№ п/п	№ на карте	Наименование объекта	Статус *	Местоположение	Наименование функциональной зоны	Основные характеристики	Назначение	Планируемый срок реализации	Характеристики зон с особыми условиями использования территорий в случае, если установление таких зон требуется в связи с размещением данных объектов
1.	Объекты социальной инфраструктуры, отдыха и туризма, санаторно-курортного назначения								
2.	Объекты физической культуры и массового спорта								
3.	ФК.2.4	Плоскостные спортивные сооружения	С	с. Ратчино	Зона застройки индивидуальными жилыми домами	Площадь — 500 м ²	Обеспечение условий для развития спорта	До 2042 года	-
4.	ФК.2.5	Плоскостные спортивные сооружения	С	с. Ратчино	Зона рекреационного назначения	Площадь — 500 м ²	Обеспечение условий для развития спорта	До 2042 года	-

Примечание – * С — строительство.

2. Параметры функциональных зон, а также сведения о планируемых для размещения в них объектах федерального значения, объектах регионального значения, объектах местного значения, за исключением линейных объектов

Параметры функциональных зон различного назначения и сведения о планируемых для размещения в них объектах федерального значения, объектах регионального значения, объектах местного значения, за исключением линейных объектов приведены в таблицах 2.1 и 2.2.

Сведения о местоположении планируемых для размещения объектов федерального значения, объектов регионального значения, объектов местного значения представлены на Карте функциональных зон поселения.

Номера планируемых для размещения объектов, указанные в таблице 2.2, соответствуют номерам данных объектов на картах генерального плана.

Параметры функциональных зон

Таблица 2.1

№ п/п	Наименование функциональной зоны	Параметры функциональной зоны	Площадь, га
1.	Зона застройки индивидуальными жилыми домами	1. Коэффициент плотности застройки для индивидуального жилищного строительства — не более 0,6 2. Минимальный отступ от красной линии до индивидуальных жилых домов — 5 м 3. Предельное количество этажей для индивидуального жилищного строительства — 3 4. Максимальный размер земельных участков для индивидуального жилищного строительства — 5000 кв. м.	648,25
2.	Многофункциональная общественно-деловая зона	Параметры функциональных зон, относящихся к территориям нежилого назначения данного типа, определяются исходя из ситуации и в зависимости от размещаемого объекта. В отношении территорий нежилого назначения требуется достаточно высокая степень детализации данных о размещаемом объекте. В связи с этим, в отношении территорий нежилого назначения, осуществляется ситуативное проектирование — с учетом нормативных и санитарно-гигиенических требований, предъявляемых к конкретному объекту	1,16
3.	Зона специализированной общественной застройки	Параметры функциональных зон, относящихся к территориям нежилого назначения данного типа, определяются исходя из ситуации и в зависимости от размещаемого объекта. В отношении территорий нежилого назначения требуется достаточно высокая степень детализации данных о размещаемом объекте. В связи с этим, в отношении территорий нежилого назначения, осуществляется ситуативное проектирование — с учетом нормативных и санитарно-гигиенических требований, предъявляемых к конкретному объекту	8,67
4.	Зона инженерной инфраструктуры	Параметры функциональных зон, относящихся к территориям нежилого назначения данного типа, определяются исходя из ситуации и в зависимости от размещаемого объекта. В отношении территорий нежилого назначения требуется достаточно высокая степень детализации данных о размещаемом объекте. В связи с этим, в отношении территорий нежилого назначения, осуществляется ситуативное проектирование — с учетом нормативных и санитарно-гигиенических требований, предъявляемых к конкретному объекту	1,25
5.	Зона транспортной инфраструктуры	Параметры функциональных зон, относящихся к территориям нежилого назначения данного типа, определяются исходя из ситуации и в зависимости от размещаемого объекта. В отношении территорий нежилого назначения требуется достаточно высокая степень детализации данных о размещаемом объекте. В связи с этим, в отношении территорий нежилого назначения, осуществляется ситуативное проектирование — с учетом нормативных и санитарно-гигиенических требований, предъявляемых к конкретному объекту	24,39
6.	Зона сельскохозяйственного использования	Параметры функциональных зон, относящихся к территориям нежилого назначения данного типа, определяются исходя из ситуации и в зависимости от размещаемого объекта. В отношении территорий нежилого назначения требуется достаточно высокая степень детализации	49,66

№ п/п	Наименование функциональной зоны	Параметры функциональной зоны	Площадь, га
		данных о размещаемом объекте. В связи с этим, в отношении территорий нежилого назначения, осуществляется ситуативное проектирование — с учетом нормативных и санитарно-гигиенических требований, предъявляемых к конкретному объекту	
7.	Производственная зона сельскохозяйственных предприятий	Параметры функциональных зон, относящихся к территориям нежилого назначения данного типа, определяются исходя из ситуации и в зависимости от размещаемого объекта. В отношении территорий нежилого назначения требуется достаточно высокая степень детализации данных о размещаемом объекте. В связи с этим, в отношении территорий нежилого назначения, осуществляется ситуативное проектирование — с учетом нормативных и санитарно-гигиенических требований, предъявляемых к конкретному объекту	13,49
8.	Зона сельскохозяйственных угодий	Параметры функциональных зон, относящихся к территориям нежилого назначения данного типа, определяются исходя из ситуации и в зависимости от размещаемого объекта. В отношении территорий нежилого назначения требуется достаточно высокая степень детализации данных о размещаемом объекте. В связи с этим, в отношении территорий нежилого назначения, осуществляется ситуативное проектирование — с учетом нормативных и санитарно-гигиенических требований, предъявляемых к конкретному объекту	3485,15
9.	Зоны рекреационного назначения	Параметры функциональных зон, относящихся к территориям нежилого назначения данного типа, определяются исходя из ситуации и в зависимости от размещаемого объекта. В отношении территорий нежилого назначения требуется достаточно высокая степень детализации данных о размещаемом объекте. В связи с этим, в отношении территорий нежилого назначения, осуществляется ситуативное проектирование — с учетом нормативных и санитарно-гигиенических требований, предъявляемых к конкретному объекту	82,65
10.	Зона отдыха	Параметры функциональных зон, относящихся к территориям нежилого назначения данного типа, определяются исходя из ситуации и в зависимости от размещаемого объекта. В отношении территорий нежилого назначения требуется достаточно высокая степень детализации данных о размещаемом объекте. В связи с этим, в отношении территорий нежилого назначения, осуществляется ситуативное проектирование — с учетом нормативных и санитарно-гигиенических требований, предъявляемых к конкретному объекту	12,77
11.	Зона лесов	Параметры функциональной зоны не устанавливаются. Использование земельных участков в границах зоны определяется уполномоченными федеральными органами исполнительной власти, уполномоченными органами исполнительной власти субъекта или уполномоченными органами местного самоуправления, в соответствии с Лесным кодексом Российской Федерации от 04.12.2006 № 200-ФЗ	1329,6
12.	Зона кладбищ	Параметры функциональных зон, относящихся к территориям нежилого назначения данного типа, определяются исходя из ситуации и в зависимости от размещаемого объекта. В отношении территорий нежилого назначения требуется достаточно высокая степень детализации	3,88

№ п/п	Наименование функциональной зоны	Параметры функциональной зоны	Площадь, га
		данных о размещаемом объекте. В связи с этим, в отношении территорий нежилого назначения, осуществляется ситуативное проектирование — с учетом нормативных и санитарно-гигиенических требований, предъявляемых к конкретному объекту	
13.	Зона складирования и захоронения отходов	Параметры функциональных зон, относящихся к территориям нежилого назначения данного типа, определяются исходя из ситуации и в зависимости от размещаемого объекта. В отношении территорий нежилого назначения требуется достаточно высокая степень детализации данных о размещаемом объекте. В связи с этим, в отношении территорий нежилого назначения, осуществляется ситуативное проектирование — с учетом нормативных и санитарно-гигиенических требований, предъявляемых к конкретному объекту	0,075

Сведения о планируемых для размещения в границах функциональных зон объектах федерального значения, объектах регионального значения, объектах местного значения, за исключением линейных объектов

Таблица 2.2

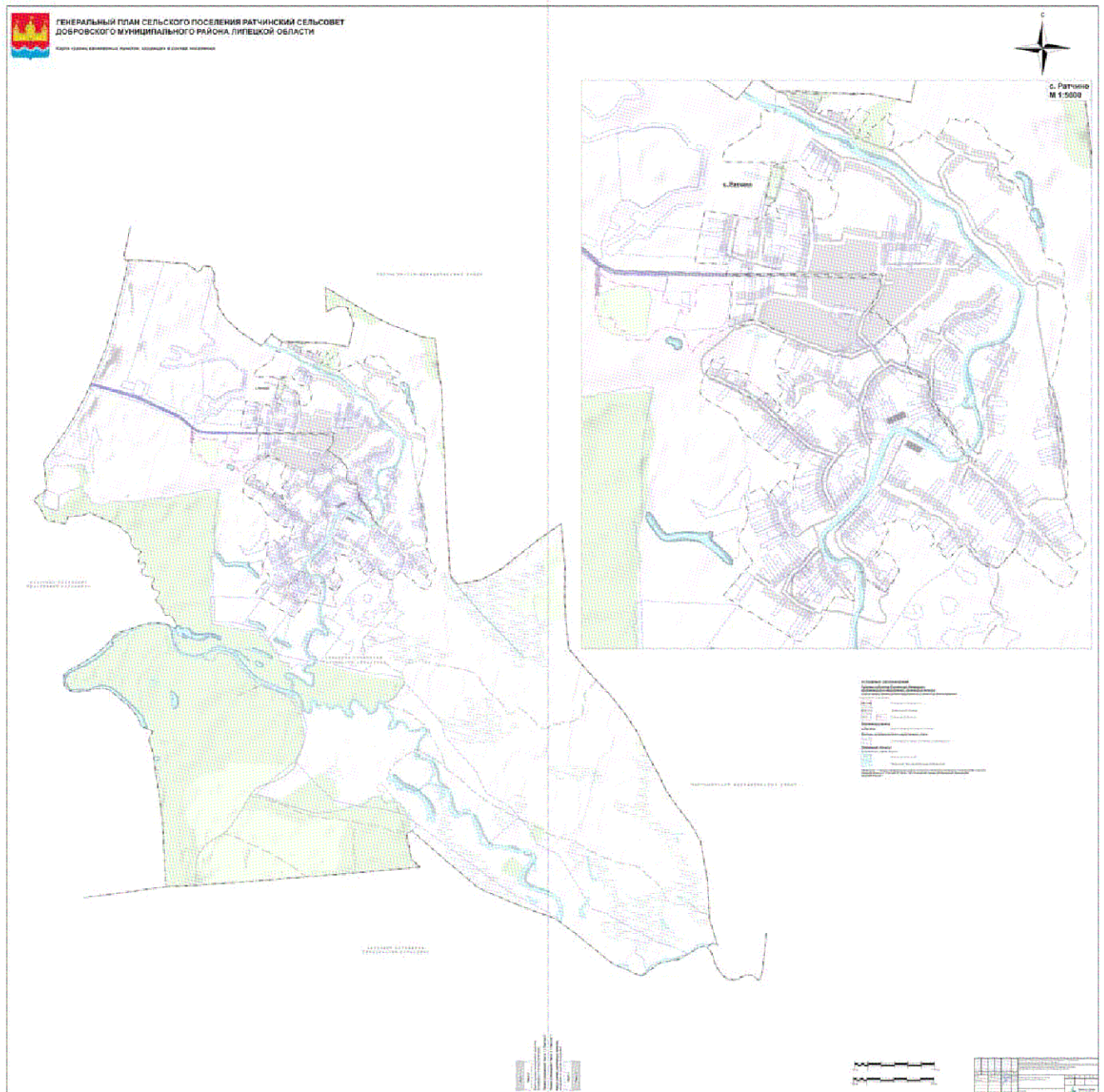
№ п/п	№ на карте	Наименование планируемого для размещения объекта	Статус *	Значение объекта
1.		Зона застройки индивидуальными жилыми домами		
2.	ФК.2.4	Плоскостные спортивные сооружения	С	Местное значение поселения
3.		Зона рекреационного назначения		
4.	ФК.2.5	Плоскостные спортивные сооружения	С	Местное значение поселения

Примечание – * С — строительство.

РАЗДЕЛ II. ГРАФИЧЕСКИЕ МАТЕРИАЛЫ

В состав генерального плана сельского поселения Ратчинский сельсовет Добровского муниципального района Липецкой области входят следующие графические материалы:

1. Карта границ населенных пунктов, входящих в состав поселения, М 1:10 000, М 1:5 000¹



¹Сведения об описании местоположения границ населенных пунктов, входящих в состав поселения, приведены в приложении к генеральному плану сельского поселения Ратчинский сельсовет Добровского муниципального района Липецкой области.

Раздел 3							
Сведения о местоположении измененных (уточненных) границ объекта							
1. Система координат МСК-48, зона 1							
2. Сведения о характерных точках границ объекта							
Обозначение характерных точек границ	Существующие координаты, м		Измененные (уточненные) координаты, м		Метод определения координат характерной точки	Средняя квадратическая погрешность положения характерной точки (Mt), м	Описание обозначения точки на местности (при наличии)
	X	Y	X	Y			
1	2	3	4	5	6	7	8
1	468375.62	1345092.63	465484.54	1347781.21	Картометрический метод	1	-
2	468424.46	1345110.26	465463.64	1347774.54	Картометрический метод	1	-
3	468458.12	1345145.61	465448.69	1347767.51	Картометрический метод	1	-
4	468524.70	1345268.97	465405.45	1347701.93	Картометрический метод	1	-
5	468562.02	1345303.47	465378.07	1347645.72	Картометрический метод	1	-
6	468585.61	1345338.29	465365.09	1347637.07	Картометрический метод	1	-
7	468599.08	1345370.86	465338.07	1347663.37	Картометрический метод	1	-
8	468705.78	1345378.72	465303.48	1347701.93	Картометрический метод	1	-
9	468725.14	1345403.76	465299.33	1347723.91	Картометрический метод	1	-
10	468709.58	1345433.10	465264.56	1347710.76	Картометрический метод	1	-
11	468696.27	1345477.77	465220.06	1347691.66	Картометрический метод	1	-
12	468700.91	1345479.35	465168.78	1347639.44	Картометрический метод	1	-
13	468767.57	1345482.07	465198.29	1347569.11	Картометрический метод	1	-
14	468790.33	1345481.16	465211.75	1347539.15	Картометрический метод	1	-
15	468795.98	1345481.11	465236.93	1347513.10	Картометрический метод	1	-
16	468804.89	1345481.02	465260.81	1347480.11	Картометрический метод	1	-
17	468816.06	1345481.92	465299.45	1347465.78	Картометрический метод	1	-
18	468841.82	1345485.71	465333.75	1347397.62	Картометрический метод	1	-
19	468848.39	1345488.55	465382.37	1347328.63	Картометрический метод	1	-
20	468847.55	1345556.84	465396.81	1347332.95	Картометрический метод	1	-

Обозначение характерных точек границ	Существующие координаты, м		Измененные (уточненные) координаты, м		Метод определения координат характерной точки	Средняя квадратическая погрешность положения характерной точки (Mt), м	Описание обозначения точки на местности (при наличии)
	X	Y	X	Y			
1	2	3	4	5	6	7	8
21	468843.39	1345600.15	465404.51	1347318.17	Картометрический метод	1	-
22	468847.55	1345657.62	465422.32	1347286.91	Картометрический метод	1	-
23	468842.56	1345766.73	465473.39	1347264.60	Картометрический метод	1	-
24	468836.73	1345830.86	465451.40	1347251.69	Картометрический метод	1	-
25	468795.21	1345816.73	465335.19	1347151.16	Картометрический метод	1	-
26	468755.53	1345805.42	465319.52	1347128.09	Картометрический метод	1	-
27	468741.53	1345792.69	465319.35	1347121.81	Картометрический метод	1	-
28	468698.44	1345771.00	465321.50	1347083.95	Картометрический метод	1	-
29	468686.97	1345798.66	465333.75	1347054.05	Картометрический метод	1	-
30	468728.21	1345842.07	465363.66	1347010.45	Картометрический метод	1	-
31	468714.75	1345869.86	465371.45	1347000.00	Картометрический метод	1	-
32	468716.79	1345880.98	465390.48	1346979.21	Картометрический метод	1	-
33	468713.01	1345918.05	465413.00	1346960.83	Картометрический метод	1	-
34	468693.37	1345976.10	465455.61	1346930.75	Картометрический метод	1	-
35	468719.09	1345987.51	465478.94	1346892.01	Картометрический метод	1	-
36	468725.61	1346037.44	465486.04	1346876.58	Картометрический метод	1	-
37	468632.87	1345996.63	465479.30	1346860.84	Картометрический метод	1	-
38	468629.87	1346022.63	465464.17	1346841.74	Картометрический метод	1	-
39	468708.37	1346086.13	465383.17	1346761.74	Картометрический метод	1	-
40	468736.89	1346111.24	465435.88	1346702.13	Картометрический метод	1	-
41	468719.87	1346139.63	465458.88	1346716.63	Картометрический метод	1	-
42	468689.36	1346186.13	465479.38	1346697.63	Картометрический метод	1	-
43	468599.87	1346110.63	465506.54	1346716.88	Картометрический метод	1	-
44	468560.37	1346108.13	465512.18	1346709.93	Картометрический метод	1	-

Обозначение характерных точек границ	Существующие координаты, м		Измененные (уточненные) координаты, м		Метод определения координат характерной точки	Средняя квадратическая погрешность положения характерной точки (Mt), м	Описание обозначения точки на местности (при наличии)
	X	Y	X	Y			
1	2	3	4	5	6	7	8
45	468534.48	1346079.98	465491.88	1346685.13	Картометрический метод	1	-
46	468518.59	1346062.70	465460.38	1346656.13	Картометрический метод	1	-
47	468511.03	1346078.55	465480.88	1346637.63	Картометрический метод	1	-
48	468509.94	1346094.41	465513.88	1346670.63	Картометрический метод	1	-
49	468511.53	1346112.85	465525.38	1346663.13	Картометрический метод	1	-
50	468521.11	1346157.11	465548.95	1346657.47	Картометрический метод	1	-
51	468506.37	1346190.63	465568.03	1346648.28	Картометрический метод	1	-
52	468520.92	1346202.90	465573.33	1346647.22	Картометрический метод	1	-
53	468548.02	1346166.70	465622.81	1346604.81	Картометрический метод	1	-
54	468581.31	1346187.51	465644.72	1346576.54	Картометрический метод	1	-
55	468622.86	1346247.13	465648.96	1346569.12	Картометрический метод	1	-
56	468666.36	1346291.13	465643.88	1346566.63	Картометрический метод	1	-
57	468700.61	1346317.53	465614.88	1346540.13	Картометрический метод	1	-
58	468687.53	1346338.04	465585.38	1346511.63	Картометрический метод	1	-
59	468662.73	1346326.47	465627.40	1346491.86	Картометрический метод	1	-
60	468641.49	1346317.26	465655.15	1346474.57	Картометрический метод	1	-
61	468632.82	1346312.05	465666.32	1346465.20	Картометрический метод	1	-
62	468598.95	1346359.26	465674.56	1346450.41	Картометрический метод	1	-
63	468588.96	1346366.52	465680.37	1346435.29	Картометрический метод	1	-
64	468552.49	1346359.14	465681.82	1346420.88	Картометрический метод	1	-
65	468533.81	1346355.59	465692.88	1346391.63	Картометрический метод	1	-
66	468502.38	1346352.05	465659.84	1346363.58	Картометрический метод	1	-
67	468471.74	1346341.77	465662.38	1346312.13	Картометрический метод	1	-
68	468441.84	1346309.17	465654.38	1346286.63	Картометрический метод	1	-

Обозначение характерных точек границ	Существующие координаты, м		Измененные (уточненные) координаты, м		Метод определения координат характерной точки	Средняя квадратическая погрешность положения характерной точки (Mt), м	Описание обозначения точки на местности (при наличии)
	X	Y	X	Y			
1	2	3	4	5	6	7	8
69	468419.86	1346349.53	465619.90	1346307.66	Картометрический метод	1	-
70	468440.94	1346362.86	465594.97	1346322.86	Картометрический метод	1	-
71	468449.41	1346386.28	465574.43	1346310.25	Картометрический метод	1	-
72	468455.89	1346415.83	465562.90	1346305.21	Картометрический метод	1	-
73	468478.36	1346430.49	465523.38	1346282.13	Картометрический метод	1	-
74	468483.86	1346443.63	465473.54	1346262.68	Картометрический метод	1	-
75	468479.86	1346485.63	465407.59	1346211.15	Картометрический метод	1	-
76	468502.36	1346514.63	465392.79	1346229.76	Картометрический метод	1	-
77	468506.36	1346534.13	465448.79	1346270.57	Картометрический метод	1	-
78	468522.74	1346558.07	465420.93	1346328.26	Картометрический метод	1	-
79	468561.79	1346585.39	465400.75	1346348.44	Картометрический метод	1	-
80	468569.45	1346592.19	465356.79	1346373.67	Картометрический метод	1	-
81	468561.47	1346607.17	465321.83	1346394.92	Картометрический метод	1	-
82	468524.92	1346662.31	465309.94	1346399.25	Картометрический метод	1	-
83	468513.84	1346677.75	465274.63	1346392.40	Картометрический метод	1	-
84	468507.52	1346684.59	465214.29	1346353.01	Картометрический метод	1	-
85	468496.61	1346693.29	465156.79	1346313.48	Картометрический метод	1	-
86	468566.16	1346723.20	465142.85	1346296.04	Картометрический метод	1	-
87	468614.80	1346750.94	465147.43	1346268.80	Картометрический метод	1	-
88	468654.44	1346774.73	465167.24	1346240.34	Картометрический метод	1	-
89	468662.00	1346782.65	465221.30	1346173.32	Картометрический метод	1	-
90	468627.38	1346889.69	465249.76	1346150.25	Картометрический метод	1	-
91	468642.73	1346897.24	465273.19	1346141.25	Картометрический метод	1	-
92	468650.21	1346907.00	465290.77	1346132.20	Картометрический метод	1	-

Обозначение характерных точек границ	Существующие координаты, м		Измененные (уточненные) координаты, м		Метод определения координат характерной точки	Средняя квадратическая погрешность положения характерной точки (Mt), м	Описание обозначения точки на местности (при наличии)
	X	Y	X	Y			
1	2	3	4	5	6	7	8
93	468654.62	1346925.17	465287.09	1346107.04	Картометрический метод	1	-
94	468653.64	1346928.63	465283.46	1346083.95	Картометрический метод	1	-
95	468635.34	1346961.74	465270.30	1346072.42	Картометрический метод	1	-
96	468617.67	1347000.02	465220.22	1346073.14	Картометрический метод	1	-
97	468600.36	1347020.64	465168.69	1346071.70	Картометрический метод	1	-
98	468538.36	1347070.64	465102.02	1346067.37	Картометрический метод	1	-
99	468513.36	1347057.14	465072.38	1346064.62	Картометрический метод	1	-
100	468444.86	1347154.64	465083.38	1346035.62	Картометрический метод	1	-
101	468413.86	1347212.64	465095.38	1346000.62	Картометрический метод	1	-
102	468386.86	1347256.64	465101.39	1345972.62	Картометрический метод	1	-
103	468336.86	1347221.64	465105.39	1345951.62	Картометрический метод	1	-
104	468320.97	1347208.09	465106.39	1345925.62	Картометрический метод	1	-
105	468332.81	1347161.44	465031.27	1345873.91	Картометрический метод	1	-
106	468303.86	1347133.14	464898.19	1345795.12	Картометрический метод	1	-
107	468280.02	1347103.78	464829.98	1345728.85	Картометрический метод	1	-
108	468262.72	1347114.95	464837.78	1345720.24	Картометрический метод	1	-
109	468257.88	1347112.06	464782.39	1345682.62	Картометрический метод	1	-
110	468237.68	1347133.69	464774.39	1345675.62	Картометрический метод	1	-
111	468202.55	1347219.09	464772.89	1345668.62	Картометрический метод	1	-
112	468182.01	1347264.86	464775.39	1345656.12	Картометрический метод	1	-
113	468153.08	1347281.28	464779.89	1345641.12	Картометрический метод	1	-
114	468129.76	1347289.90	464789.39	1345617.62	Картометрический метод	1	-
115	468097.86	1347316.14	464799.39	1345603.62	Картометрический метод	1	-
116	468037.86	1347340.14	464810.39	1345583.62	Картометрический метод	1	-

Обозначение характерных точек границ	Существующие координаты, м		Измененные (уточненные) координаты, м		Метод определения координат характерной точки	Средняя квадратическая погрешность положения характерной точки (Mt), м	Описание обозначения точки на местности (при наличии)
	X	Y	X	Y			
1	2	3	4	5	6	7	8
117	468020.36	1347344.14	464848.39	1345524.62	Картометрический метод	1	-
118	467998.36	1347349.64	464875.39	1345483.12	Картометрический метод	1	-
119	467978.86	1347353.14	464895.74	1345451.85	Картометрический метод	1	-
120	467941.36	1347362.64	464916.39	1345420.12	Картометрический метод	1	-
121	467912.44	1347373.49	464939.39	1345377.62	Картометрический метод	1	-
122	467877.36	1347397.64	464959.39	1345351.12	Картометрический метод	1	-
123	467836.86	1347421.64	464986.39	1345309.12	Картометрический метод	1	-
124	467776.86	1347451.64	465002.22	1345267.00	Картометрический метод	1	-
125	467707.36	1347462.14	465022.40	1345233.49	Картометрический метод	1	-
126	467628.67	1347490.42	465045.64	1345204.13	Картометрический метод	1	-
127	467611.55	1347517.08	465117.00	1345096.64	Картометрический метод	1	-
128	467600.92	1347542.31	465284.15	1345237.74	Картометрический метод	1	-
129	467589.75	1347563.93	465314.63	1345267.73	Картометрический метод	1	-
130	467583.62	1347585.55	465360.57	1345317.28	Картометрический метод	1	-
131	467579.12	1347596.54	465442.21	1345262.00	Картометрический метод	1	-
132	467572.81	1347603.56	465504.53	1345219.81	Картометрический метод	1	-
133	467557.50	1347617.80	465521.83	1345210.08	Картометрический метод	1	-
134	467548.85	1347619.24	465558.39	1345213.62	Картометрический метод	1	-
135	467531.55	1347624.64	465602.18	1345236.39	Картометрический метод	1	-
136	467511.37	1347628.61	465635.74	1345259.95	Картометрический метод	1	-
137	467494.98	1347628.61	465669.93	1345270.98	Картометрический метод	1	-
138	467453.49	1347621.60	465698.39	1345276.12	Картометрический метод	1	-
139	467440.57	1347619.78	465732.39	1345274.12	Картометрический метод	1	-
140	467429.58	1347619.42	465752.59	1345273.34	Картометрический метод	1	-

Обозначение характерных точек границ	Существующие координаты, м		Измененные (уточненные) координаты, м		Метод определения координат характерной точки	Средняя квадратическая погрешность положения характерной точки (Mt), м	Описание обозначения точки на местности (при наличии)
	X	Y	X	Y			
1	2	3	4	5	6	7	8
141	467378.23	1347612.21	465776.90	1345265.96	Картометрический метод	1	-
142	467238.91	1347645.21	465857.52	1345252.46	Картометрический метод	1	-
143	466979.77	1347598.81	465911.64	1345370.30	Картометрический метод	1	-
144	466805.69	1347563.51	465917.44	1345382.76	Картометрический метод	1	-
145	466689.39	1347515.27	465901.48	1345394.88	Картометрический метод	1	-
146	466679.62	1347520.71	465865.78	1345432.50	Картометрический метод	1	-
147	466578.86	1347549.14	465891.89	1345452.12	Картометрический метод	1	-
148	466524.36	1347559.14	465982.68	1345531.22	Картометрический метод	1	-
149	466487.36	1347564.64	465958.37	1345559.88	Картометрический метод	1	-
150	466469.86	1347566.64	465927.55	1345590.27	Картометрический метод	1	-
151	466460.36	1347569.64	465908.88	1345608.07	Картометрический метод	1	-
152	466451.21	1347573.64	465898.75	1345615.11	Картометрический метод	1	-
153	466440.40	1347572.56	465921.54	1345615.28	Картометрический метод	1	-
154	466431.39	1347575.80	465949.10	1345608.80	Картометрический метод	1	-
155	466422.38	1347583.01	465962.38	1345612.62	Картометрический метод	1	-
156	466400.86	1347586.14	465972.38	1345616.62	Картометрический метод	1	-
157	466361.12	1347595.98	465991.38	1345620.62	Картометрический метод	1	-
158	466345.27	1347597.06	466059.28	1345643.83	Картометрический метод	1	-
159	466317.36	1347602.64	466081.38	1345654.62	Картометрический метод	1	-
160	466214.36	1347619.64	466105.64	1345671.11	Картометрический метод	1	-
161	466193.57	1347630.21	466093.74	1345652.01	Картометрический метод	1	-
162	466178.43	1347628.76	466091.22	1345641.92	Картометрический метод	1	-
163	466156.81	1347633.45	466095.71	1345626.55	Картометрический метод	1	-
164	466134.47	1347634.53	466102.75	1345617.24	Картометрический метод	1	-

Обозначение характерных точек границ	Существующие координаты, м		Измененные (уточненные) координаты, м		Метод определения координат характерной точки	Средняя квадратическая погрешность положения характерной точки (Mt), м	Описание обозначения точки на местности (при наличии)
	X	Y	X	Y			
1	2	3	4	5	6	7	8
165	466095.92	1347643.54	466104.79	1345612.94	Картометрический метод	1	-
166	466067.09	1347648.22	466109.42	1345603.19	Картометрический метод	1	-
167	466026.01	1347658.31	466112.12	1345583.55	Картометрический метод	1	-
168	466013.40	1347656.51	466101.77	1345565.65	Картометрический метод	1	-
169	466000.00	1347653.75	466096.81	1345550.40	Картометрический метод	1	-
170	465988.83	1347650.42	466103.47	1345526.79	Картометрический метод	1	-
171	465974.78	1347649.34	466128.70	1345497.97	Картометрический метод	1	-
172	465958.92	1347654.38	466149.96	1345467.52	Картометрический метод	1	-
173	465937.66	1347657.27	466183.83	1345427.35	Картометрический метод	1	-
174	465910.64	1347653.66	466201.23	1345404.63	Картометрический метод	1	-
175	465885.05	1347653.30	466222.75	1345376.54	Картометрический метод	1	-
176	465848.66	1347642.85	466245.81	1345350.24	Картометрический метод	1	-
177	465823.08	1347627.35	466263.10	1345327.18	Картометрический метод	1	-
178	465815.51	1347626.27	466280.04	1345307.36	Картометрический метод	1	-
179	465777.31	1347655.82	466292.65	1345281.77	Картометрический метод	1	-
180	465703.09	1347683.20	466321.48	1345251.87	Картометрический метод	1	-
181	465640.39	1347698.34	466367.24	1345217.28	Картометрический метод	1	-
182	465605.80	1347696.17	466392.89	1345207.12	Картометрический метод	1	-
183	465535.89	1347758.87	466426.39	1345191.62	Картометрический метод	1	-
184	465510.67	1347783.91	466461.39	1345164.62	Картометрический метод	1	-
185	465498.96	1347784.27	466467.60	1345147.02	Картометрический метод	1	-
186	465484.54	1347781.21	466475.32	1345129.31	Картометрический метод	1	-
187	465463.64	1347774.54	466478.89	1345121.12	Картометрический метод	1	-
188	465448.69	1347767.51	466486.39	1345107.62	Картометрический метод	1	-

Обозначение характерных точек границ	Существующие координаты, м		Измененные (уточненные) координаты, м		Метод определения координат характерной точки	Средняя квадратическая погрешность положения характерной точки (Mt), м	Описание обозначения точки на местности (при наличии)
	X	Y	X	Y			
1	2	3	4	5	6	7	8
189	465405.45	1347701.93	466496.39	1345090.62	Картометрический метод	1	-
190	465378.07	1347645.72	466513.39	1345069.12	Картометрический метод	1	-
191	465365.09	1347637.07	466527.89	1345041.62	Картометрический метод	1	-
192	465338.07	1347663.37	466548.84	1345000.00	Картометрический метод	1	-
193	465303.48	1347701.93	466570.89	1344968.62	Картометрический метод	1	-
194	465299.33	1347723.91	466583.89	1344952.62	Картометрический метод	1	-
195	465264.56	1347710.76	466599.39	1344937.12	Картометрический метод	1	-
196	465220.06	1347691.66	466613.89	1344924.62	Картометрический метод	1	-
197	465168.78	1347639.44	466624.39	1344920.62	Картометрический метод	1	-
198	465198.29	1347569.11	466633.89	1344920.62	Картометрический метод	1	-
199	465211.75	1347539.15	466641.99	1344925.18	Картометрический метод	1	-
200	465236.93	1347513.10	466698.57	1344933.47	Картометрический метод	1	-
201	465260.81	1347480.11	466713.88	1344937.26	Картометрический метод	1	-
202	465299.45	1347465.78	466734.86	1344947.56	Картометрический метод	1	-
203	465333.75	1347397.62	466739.96	1344950.06	Картометрический метод	1	-
204	465382.37	1347328.63	466754.96	1344957.44	Картометрический метод	1	-
205	465396.81	1347332.95	466804.52	1344984.52	Картометрический метод	1	-
206	465404.51	1347318.17	466839.21	1345000.00	Картометрический метод	1	-
207	465422.32	1347286.91	466868.48	1345015.15	Картометрический метод	1	-
208	465473.39	1347264.60	466868.91	1345028.12	Картометрический метод	1	-
209	465451.40	1347251.69	466869.39	1345042.12	Картометрический метод	1	-
210	465335.19	1347151.16	466870.89	1345057.12	Картометрический метод	1	-
211	465319.52	1347128.09	466874.24	1345073.88	Картометрический метод	1	-
212	465319.35	1347121.81	466880.73	1345083.97	Картометрический метод	1	-

Обозначение характерных точек границ	Существующие координаты, м		Измененные (уточненные) координаты, м		Метод определения координат характерной точки	Средняя квадратическая погрешность положения характерной точки (Mt), м	Описание обозначения точки на местности (при наличии)
	X	Y	X	Y			
1	2	3	4	5	6	7	8
213	465321.50	1347083.95	466882.39	1345093.12	Картометрический метод	1	-
214	465333.75	1347054.05	466882.39	1345102.62	Картометрический метод	1	-
215	465363.66	1347010.45	466871.39	1345108.62	Картометрический метод	1	-
216	465371.45	1347000.00	466862.71	1345106.69	Картометрический метод	1	-
217	465390.48	1346979.21	466847.72	1345103.12	Картометрический метод	1	-
218	465413.00	1346960.83	466828.54	1345094.29	Картометрический метод	1	-
219	465455.61	1346930.75	466827.01	1345093.59	Картометрический метод	1	-
220	465478.94	1346892.01	466791.39	1345073.12	Картометрический метод	1	-
221	465486.04	1346876.58	466785.39	1345088.12	Картометрический метод	1	-
222	465479.30	1346860.84	466797.39	1345097.62	Картометрический метод	1	-
223	465464.17	1346841.74	466793.17	1345138.38	Картометрический метод	1	-
224	465383.17	1346761.74	466784.39	1345180.62	Картометрический метод	1	-
225	465435.88	1346702.13	466775.38	1345206.12	Картометрический метод	1	-
226	465458.88	1346716.63	466762.88	1345210.12	Картометрический метод	1	-
227	465479.38	1346697.63	466766.86	1345248.64	Картометрический метод	1	-
228	465506.54	1346716.88	466764.52	1345268.46	Картометрический метод	1	-
229	465512.18	1346709.93	466752.63	1345281.61	Картометрический метод	1	-
230	465491.88	1346685.13	466734.79	1345281.07	Картометрический метод	1	-
231	465460.38	1346656.13	466717.46	1345270.28	Картометрический метод	1	-
232	465480.88	1346637.63	466621.46	1345401.06	Картометрический метод	1	-
233	465513.88	1346670.63	466618.04	1345413.31	Картометрический метод	1	-
234	465525.38	1346663.13	466607.66	1345432.51	Картометрический метод	1	-
235	465548.95	1346657.47	466593.72	1345448.26	Картометрический метод	1	-
236	465568.03	1346648.28	466576.06	1345463.57	Картометрический метод	1	-

Обозначение характерных точек границ	Существующие координаты, м		Измененные (уточненные) координаты, м		Метод определения координат характерной точки	Средняя квадратическая погрешность положения характерной точки (Mt), м	Описание обозначения точки на местности (при наличии)
	X	Y	X	Y			
1	2	3	4	5	6	7	8
237	465573.33	1346647.22	466501.65	1345516.36	Картометрический метод	1	-
238	465622.81	1346604.81	466507.42	1345528.89	Картометрический метод	1	-
239	465644.72	1346576.54	466561.83	1345498.35	Картометрический метод	1	-
240	465648.96	1346569.12	466580.88	1345504.62	Картометрический метод	1	-
241	465643.88	1346566.63	466612.38	1345526.12	Картометрический метод	1	-
242	465614.88	1346540.13	466636.07	1345544.03	Картометрический метод	1	-
243	465585.38	1346511.63	466649.03	1345534.38	Картометрический метод	1	-
244	465627.40	1346491.86	466660.92	1345523.75	Картометрический метод	1	-
245	465655.15	1346474.57	466675.33	1345509.34	Картометрический метод	1	-
246	465666.32	1346465.20	466687.22	1345499.43	Картометрический метод	1	-
247	465674.56	1346450.41	466703.98	1345510.06	Картометрический метод	1	-
248	465680.37	1346435.29	466715.51	1345519.79	Картометрический метод	1	-
249	465681.82	1346420.88	466719.29	1345518.71	Картометрический метод	1	-
250	465692.88	1346391.63	466732.99	1345507.18	Картометрический метод	1	-
251	465659.84	1346363.58	466746.50	1345498.35	Картометрический метод	1	-
252	465662.38	1346312.13	466750.10	1345499.07	Картометрический метод	1	-
253	465654.38	1346286.63	466765.42	1345523.04	Картометрический метод	1	-
254	465619.90	1346307.66	466768.30	1345533.67	Картометрический метод	1	-
255	465594.97	1346322.86	466770.10	1345566.82	Картометрический метод	1	-
256	465574.43	1346310.25	466776.31	1345587.04	Картометрический метод	1	-
257	465562.90	1346305.21	466788.78	1345563.91	Картометрический метод	1	-
258	465523.38	1346282.13	466794.47	1345551.35	Картометрический метод	1	-
259	465473.54	1346262.68	466797.13	1345545.48	Картометрический метод	1	-
260	465407.59	1346211.15	466797.40	1345544.45	Картометрический метод	1	-

Обозначение характерных точек границ	Существующие координаты, м		Измененные (уточненные) координаты, м		Метод определения координат характерной точки	Средняя квадратическая погрешность положения характерной точки (Mt), м	Описание обозначения точки на местности (при наличии)
	X	Y	X	Y			
1	2	3	4	5	6	7	8
261	465392.79	1346229.76	466806.14	1345510.25	Картометрический метод	1	-
262	465448.79	1346270.57	466818.03	1345483.76	Картометрический метод	1	-
263	465420.93	1346328.26	466856.76	1345481.06	Картометрический метод	1	-
264	465400.75	1346348.44	466869.20	1345481.78	Картометрический метод	1	-
265	465356.79	1346373.67	466892.44	1345491.69	Картометрический метод	1	-
266	465321.83	1346394.92	466971.89	1345528.99	Картометрический метод	1	-
267	465309.94	1346399.25	466991.71	1345539.80	Картометрический метод	1	-
268	465274.63	1346392.40	467000.00	1345546.27	Картометрический метод	1	-
269	465214.29	1346353.01	467006.81	1345555.11	Картометрический метод	1	-
270	465156.79	1346313.48	467016.90	1345562.68	Картометрический метод	1	-
271	465142.85	1346296.04	467037.69	1345564.64	Картометрический метод	1	-
272	465147.43	1346268.80	467058.95	1345555.28	Картометрический метод	1	-
273	465167.24	1346240.34	467069.58	1345530.59	Картометрический метод	1	-
274	465221.30	1346173.32	467078.23	1345498.52	Картометрический метод	1	-
275	465249.76	1346150.25	467113.18	1345422.85	Картометрический метод	1	-
276	465273.19	1346141.25	467144.89	1345373.67	Картометрический метод	1	-
277	465290.77	1346132.20	467151.38	1345358.17	Картометрический метод	1	-
278	465287.09	1346107.04	467154.98	1345344.66	Картометрический метод	1	-
279	465283.46	1346083.95	467163.09	1345331.69	Картометрический метод	1	-
280	465270.30	1346072.42	467164.89	1345326.46	Картометрический метод	1	-
281	465220.22	1346073.14	467162.91	1345317.63	Картометрический метод	1	-
282	465168.69	1346071.70	467162.55	1345304.66	Картометрический метод	1	-
283	465102.02	1346067.37	467163.99	1345298.72	Картометрический метод	1	-
284	465072.38	1346064.62	467163.27	1345293.13	Картометрический метод	1	-

Обозначение характерных точек границ	Существующие координаты, м		Измененные (уточненные) координаты, м		Метод определения координат характерной точки	Средняя квадратическая погрешность положения характерной точки (Mt), м	Описание обозначения точки на местности (при наличии)
	X	Y	X	Y			
1	2	3	4	5	6	7	8
285	465083.38	1346035.62	467160.03	1345284.84	Картометрический метод	1	-
286	465095.38	1346000.62	467137.33	1345259.26	Картометрический метод	1	-
287	465101.39	1345972.62	467129.76	1345252.59	Картометрический метод	1	-
288	465105.39	1345951.62	467124.89	1345244.84	Картометрический метод	1	-
289	465106.39	1345925.62	467120.93	1345234.75	Картометрический метод	1	-
290	465031.27	1345873.91	467121.29	1345224.30	Картометрический метод	1	-
291	464898.19	1345795.12	467123.63	1345198.54	Картометрический метод	1	-
292	464829.98	1345728.85	467118.59	1345178.36	Картометрический метод	1	-
293	464837.78	1345720.24	467112.28	1345159.62	Картометрический метод	1	-
294	464782.39	1345682.62	467110.66	1345145.39	Картометрический метод	1	-
295	464774.39	1345675.62	467079.69	1345083.41	Картометрический метод	1	-
296	464772.89	1345668.62	467057.83	1345029.57	Картометрический метод	1	-
297	464775.39	1345656.12	467044.13	1345000.78	Картометрический метод	1	-
298	464779.89	1345641.12	466998.42	1344930.41	Картометрический метод	1	-
299	464789.39	1345617.62	466974.79	1344897.44	Картометрический метод	1	-
300	464799.39	1345603.62	466936.00	1344872.44	Картометрический метод	1	-
301	464810.39	1345583.62	466917.17	1344860.76	Картометрический метод	1	-
302	464848.39	1345524.62	466945.25	1344842.65	Картометрический метод	1	-
303	464875.39	1345483.12	466965.38	1344836.77	Картометрический метод	1	-
304	464895.74	1345451.85	466984.97	1344831.99	Картометрический метод	1	-
305	464916.39	1345420.12	467030.55	1344813.53	Картометрический метод	1	-
306	464939.39	1345377.62	467060.83	1344795.93	Картометрический метод	1	-
307	464959.39	1345351.12	467073.40	1344795.68	Картометрический метод	1	-
308	464986.39	1345309.12	467085.49	1344799.99	Картометрический метод	1	-

Обозначение характерных точек границ	Существующие координаты, м		Измененные (уточненные) координаты, м		Метод определения координат характерной точки	Средняя квадратическая погрешность положения характерной точки (Mt), м	Описание обозначения точки на местности (при наличии)
	X	Y	X	Y			
1	2	3	4	5	6	7	8
309	465002.22	1345267.00	467085.15	1344783.84	Картометрический метод	1	-
310	465022.40	1345233.49	467088.47	1344762.49	Картометрический метод	1	-
311	465045.64	1345204.13	467095.29	1344738.22	Картометрический метод	1	-
312	465117.00	1345096.64	467101.71	1344728.67	Картометрический метод	1	-
313	465284.15	1345237.74	467105.72	1344665.17	Картометрический метод	1	-
314	465314.63	1345267.73	467085.88	1344609.95	Картометрический метод	1	-
315	465360.57	1345317.28	467070.62	1344585.38	Картометрический метод	1	-
316	465442.21	1345262.00	467012.92	1344544.73	Картометрический метод	1	-
317	465504.53	1345219.81	467014.10	1344371.46	Картометрический метод	1	-
318	465521.83	1345210.08	467074.78	1344374.65	Картометрический метод	1	-
319	465558.39	1345213.62	467101.50	1344289.44	Картометрический метод	1	-
320	465602.18	1345236.39	467165.06	1344297.43	Картометрический метод	1	-
321	465635.74	1345259.95	467198.01	1344143.89	Картометрический метод	1	-
322	465669.93	1345270.98	467521.93	1344141.77	Картометрический метод	1	-
323	465698.39	1345276.12	467518.32	1344161.97	Картометрический метод	1	-
324	465732.39	1345274.12	467500.55	1344188.82	Картометрический метод	1	-
325	465752.59	1345273.34	467479.52	1344212.51	Картометрический метод	1	-
326	465776.90	1345265.96	467449.76	1344262.99	Картометрический метод	1	-
327	465857.52	1345252.46	467425.80	1344305.76	Картометрический метод	1	-
328	465911.64	1345370.30	467413.91	1344340.81	Картометрический метод	1	-
329	465917.44	1345382.76	467406.48	1344455.89	Картометрический метод	1	-
330	465901.48	1345394.88	467400.96	1344548.30	Картометрический метод	1	-
331	465865.78	1345432.50	467397.91	1344567.75	Картометрический метод	1	-
332	465891.89	1345452.12	467393.20	1344579.76	Картометрический метод	1	-

Обозначение характерных точек границ	Существующие координаты, м		Измененные (уточненные) координаты, м		Метод определения координат характерной точки	Средняя квадратическая погрешность положения характерной точки (Mt), м	Описание обозначения точки на местности (при наличии)
	X	Y	X	Y			
1	2	3	4	5	6	7	8
333	465982.68	1345531.22	467384.95	1344590.60	Картометрический метод	1	-
334	465958.37	1345559.88	467376.62	1344601.52	Картометрический метод	1	-
335	465927.55	1345590.27	467373.38	1344610.82	Картометрический метод	1	-
336	465908.88	1345608.07	467372.59	1344618.87	Картометрический метод	1	-
337	465898.75	1345615.11	467373.68	1344634.05	Картометрический метод	1	-
338	465921.54	1345615.28	467375.18	1344650.73	Картометрический метод	1	-
339	465949.10	1345608.80	467295.77	1344642.92	Картометрический метод	1	-
340	465962.38	1345612.62	467273.00	1344777.55	Картометрический метод	1	-
341	465972.38	1345616.62	467234.68	1344766.62	Картометрический метод	1	-
342	465991.38	1345620.62	467229.18	1344783.46	Картометрический метод	1	-
343	466059.28	1345643.83	467223.00	1344784.48	Картометрический метод	1	-
344	466081.38	1345654.62	467217.16	1344786.77	Картометрический метод	1	-
345	466105.64	1345671.11	467211.92	1344790.23	Картометрический метод	1	-
346	466093.74	1345652.01	467207.52	1344794.70	Картометрический метод	1	-
347	466091.22	1345641.92	467204.14	1344799.98	Картометрический метод	1	-
348	466095.71	1345626.55	467201.94	1344805.85	Картометрический метод	1	-
349	466102.75	1345617.24	467201.00	1344812.05	Картометрический метод	1	-
350	466104.79	1345612.94	467201.37	1344818.31	Картометрический метод	1	-
351	466109.42	1345603.19	467203.04	1344824.36	Картометрический метод	1	-
352	466112.12	1345583.55	467205.93	1344829.93	Картометрический метод	1	-
353	466101.77	1345565.65	467209.91	1344834.77	Картометрический метод	1	-
354	466096.81	1345550.40	467214.81	1344838.69	Картометрический метод	1	-
355	466103.47	1345526.79	467220.42	1344841.49	Картометрический метод	1	-
356	466128.70	1345497.97	467226.49	1344843.07	Картометрический метод	1	-

Обозначение характерных точек границ	Существующие координаты, м		Измененные (уточненные) координаты, м		Метод определения координат характерной точки	Средняя квадратическая погрешность положения характерной точки (Mt), м	Описание обозначения точки на местности (при наличии)
	X	Y	X	Y			
1	2	3	4	5	6	7	8
357	466149.96	1345467.52	467232.76	1344843.36	Картометрический метод	1	-
358	466183.83	1345427.35	467238.94	1344842.33	Картометрический метод	1	-
359	466201.23	1345404.63	467244.78	1344840.04	Картометрический метод	1	-
360	466222.75	1345376.54	467250.83	1344841.37	Картометрический метод	1	-
361	466245.81	1345350.24	467258.91	1344862.24	Картометрический метод	1	-
362	466263.10	1345327.18	467267.91	1344883.89	Картометрический метод	1	-
363	466280.04	1345307.36	467289.52	1344890.24	Картометрический метод	1	-
364	466292.65	1345281.77	467316.14	1344889.96	Картометрический метод	1	-
365	466321.48	1345251.87	467341.11	1344890.71	Картометрический метод	1	-
366	466367.24	1345217.28	467369.58	1344892.04	Картометрический метод	1	-
367	466392.89	1345207.12	467393.29	1344898.69	Картометрический метод	1	-
368	466426.39	1345191.62	467410.53	1344914.22	Картометрический метод	1	-
369	466461.39	1345164.62	467418.77	1344937.41	Картометрический метод	1	-
370	466467.60	1345147.02	467419.50	1344964.52	Картометрический метод	1	-
371	466475.32	1345129.31	467419.78	1344989.15	Картометрический метод	1	-
372	466478.89	1345121.12	467419.11	1345012.78	Картометрический метод	1	-
373	466486.39	1345107.62	467419.91	1345038.87	Картометрический метод	1	-
374	466496.39	1345090.62	467420.84	1345059.56	Картометрический метод	1	-
375	466513.39	1345069.12	467422.25	1345082.25	Картометрический метод	1	-
376	466527.89	1345041.62	467424.38	1345106.77	Картометрический метод	1	-
377	466548.84	1345000.00	467426.29	1345127.56	Картометрический метод	1	-
378	466570.89	1344968.62	467428.76	1345160.22	Картометрический метод	1	-
379	466583.89	1344952.62	467482.67	1345170.37	Картометрический метод	1	-
380	466599.39	1344937.12	467484.76	1345356.25	Картометрический метод	1	-

Обозначение характерных точек границ	Существующие координаты, м		Измененные (уточненные) координаты, м		Метод определения координат характерной точки	Средняя квадратическая погрешность положения характерной точки (Mt), м	Описание обозначения точки на местности (при наличии)
	X	Y	X	Y			
1	2	3	4	5	6	7	8
381	466613.89	1344924.62	467486.52	1345462.16	Картометрический метод	1	-
382	466624.39	1344920.62	467488.21	1345557.16	Картометрический метод	1	-
383	466633.89	1344920.62	467487.56	1345606.02	Картометрический метод	1	-
384	466641.99	1344925.18	467485.94	1345657.89	Картометрический метод	1	-
385	466698.57	1344933.47	467482.30	1345709.02	Картометрический метод	1	-
386	466713.88	1344937.26	467482.66	1345759.22	Картометрический метод	1	-
387	466734.86	1344947.56	467483.02	1345809.17	Картометрический метод	1	-
388	466739.96	1344950.06	467482.38	1345858.02	Картометрический метод	1	-
389	466754.96	1344957.44	467479.73	1345905.94	Картометрический метод	1	-
390	466804.52	1344984.52	467475.42	1346003.03	Картометрический метод	1	-
391	466839.21	1345000.00	467472.77	1346051.06	Картометрический метод	1	-
392	466868.48	1345015.15	467471.11	1346100.44	Картометрический метод	1	-
393	466868.91	1345028.12	467475.51	1346147.11	Картометрический метод	1	-
394	466869.39	1345042.12	467485.96	1346189.67	Картометрический метод	1	-
395	466870.89	1345057.12	467498.14	1346222.42	Картометрический метод	1	-
396	466874.24	1345073.88	467502.24	1346245.94	Картометрический метод	1	-
397	466880.73	1345083.97	467499.92	1346250.73	Картометрический метод	1	-
398	466882.39	1345093.12	467495.21	1346254.48	Картометрический метод	1	-
399	466882.39	1345102.62	467486.72	1346256.31	Картометрический метод	1	-
400	466871.39	1345108.62	467467.14	1346258.06	Картометрический метод	1	-
401	466862.71	1345106.69	467448.75	1346258.80	Картометрический метод	1	-
402	466847.72	1345103.12	467433.21	1346258.46	Картометрический метод	1	-
403	466828.54	1345094.29	467404.04	1346253.72	Картометрический метод	1	-
404	466827.01	1345093.59	467390.53	1346250.43	Картометрический метод	1	-

Обозначение характерных точек границ	Существующие координаты, м		Измененные (уточненные) координаты, м		Метод определения координат характерной точки	Средняя квадратическая погрешность положения характерной точки (Mt), м	Описание обозначения точки на местности (при наличии)
	X	Y	X	Y			
1	2	3	4	5	6	7	8
405	466791.39	1345073.12	467363.59	1346241.17	Картометрический метод	1	-
406	466785.39	1345088.12	467339.60	1346229.45	Картометрический метод	1	-
407	466797.39	1345097.62	467329.66	1346223.54	Картометрический метод	1	-
408	466793.17	1345138.38	467300.29	1346210.11	Картометрический метод	1	-
409	466784.39	1345180.62	467285.49	1346201.57	Картометрический метод	1	-
410	466775.38	1345206.12	467257.87	1346184.48	Картометрический метод	1	-
411	466762.88	1345210.12	467246.62	1346176.79	Картометрический метод	1	-
412	466766.86	1345248.64	467241.49	1346174.80	Картометрический метод	1	-
413	466764.52	1345268.46	467236.37	1346174.23	Картометрический метод	1	-
414	466752.63	1345281.61	467231.23	1346178.03	Картометрический метод	1	-
415	466734.79	1345281.07	467230.69	1346178.93	Картометрический метод	1	-
416	466708.38	1345264.62	467216.01	1346201.00	Картометрический метод	1	-
417	466669.38	1345251.12	467199.21	1346228.05	Картометрический метод	1	-
418	466651.89	1345237.12	467176.72	1346265.35	Картометрический метод	1	-
419	466633.35	1345218.55	467151.66	1346301.23	Картометрический метод	1	-
420	466631.91	1345207.38	467130.59	1346327.71	Картометрический метод	1	-
421	466614.80	1345230.80	467110.80	1346353.33	Картометрический метод	1	-
422	466574.44	1345318.54	467077.20	1346389.21	Картометрический метод	1	-
423	466555.88	1345346.64	467050.15	1346411.99	Картометрический метод	1	-
424	466583.63	1345370.43	467033.92	1346423.95	Картометрический метод	1	-
425	466606.87	1345388.63	467015.12	1346437.62	Картометрический метод	1	-
426	466621.46	1345401.06	467002.03	1346445.87	Картометрический метод	1	-
427	466618.04	1345413.31	466979.53	1346456.41	Картометрический метод	1	-
428	466607.66	1345432.51	466966.15	1346461.82	Картометрический метод	1	-

Обозначение характерных точек границ	Существующие координаты, м		Измененные (уточненные) координаты, м		Метод определения координат характерной точки	Средняя квадратическая погрешность положения характерной точки (Mt), м	Описание обозначения точки на местности (при наличии)
	X	Y	X	Y			
1	2	3	4	5	6	7	8
429	466593.72	1345448.26	466952.20	1346465.24	Картометрический метод	1	-
430	466576.06	1345463.57	466935.68	1346467.80	Картометрический метод	1	-
431	466501.65	1345516.36	466912.62	1346468.37	Картометрический метод	1	-
432	466498.59	1345516.36	466898.79	1346465.94	Картометрический метод	1	-
433	466467.78	1345500.14	466878.16	1346458.97	Картометрический метод	1	-
434	466448.32	1345486.81	466853.96	1346452.71	Картометрический метод	1	-
435	466415.17	1345520.32	466835.45	1346448.44	Картометрический метод	1	-
436	466418.77	1345522.48	466821.64	1346447.58	Картометрический метод	1	-
437	466447.96	1345550.23	466812.25	1346449.58	Картометрический метод	1	-
438	466469.38	1345569.62	466800.86	1346456.12	Картометрический метод	1	-
439	466477.61	1345550.33	466785.20	1346469.22	Картометрический метод	1	-
440	466499.88	1345533.12	466767.54	1346486.88	Картометрический метод	1	-
441	466561.83	1345498.35	466760.14	1346499.12	Картометрический метод	1	-
442	466580.88	1345504.62	466748.18	1346525.32	Картометрический метод	1	-
443	466612.38	1345526.12	466739.35	1346554.36	Картометрический метод	1	-
444	466636.07	1345544.03	466729.39	1346586.82	Картометрический метод	1	-
445	466649.03	1345534.38	466721.41	1346608.18	Картометрический метод	1	-
446	466660.92	1345523.75	466717.71	1346613.87	Картометрический метод	1	-
447	466675.33	1345509.34	466711.73	1346617.00	Картометрический метод	1	-
448	466687.22	1345499.43	466696.64	1346619.28	Картометрический метод	1	-
449	466703.98	1345510.06	466671.29	1346621.08	Картометрический метод	1	-
450	466715.51	1345519.79	466662.15	1346619.70	Картометрический метод	1	-
451	466719.29	1345518.71	466636.50	1346618.60	Картометрический метод	1	-
452	466732.99	1345507.18	466614.21	1346618.14	Картометрический метод	1	-

Обозначение характерных точек границ	Существующие координаты, м		Измененные (уточненные) координаты, м		Метод определения координат характерной точки	Средняя квадратическая погрешность положения характерной точки (Mt), м	Описание обозначения точки на местности (при наличии)
	X	Y	X	Y			
1	2	3	4	5	6	7	8
453	466746.50	1345498.35	466598.55	1346619.85	Картометрический метод	1	-
454	466750.10	1345499.07	466584.88	1346623.27	Картометрический метод	1	-
455	466765.42	1345523.04	466564.95	1346628.68	Картометрический метод	1	-
456	466768.30	1345533.67	466546.44	1346638.36	Картометрический метод	1	-
457	466770.10	1345566.82	466509.24	1346665.38	Картометрический метод	1	-
458	466776.31	1345587.04	466481.80	1346685.63	Картометрический метод	1	-
459	466788.78	1345563.91	466453.05	1346706.13	Картометрический метод	1	-
460	466794.47	1345551.35	466411.76	1346733.18	Картометрический метод	1	-
461	466797.13	1345545.48	466389.55	1346749.69	Картометрический метод	1	-
462	466797.40	1345544.45	466361.07	1346767.92	Картометрический метод	1	-
463	466806.14	1345510.25	466332.96	1346785.28	Картометрический метод	1	-
464	466818.03	1345483.76	466294.30	1346808.35	Картометрический метод	1	-
465	466856.76	1345481.06	466284.91	1346813.48	Картометрический метод	1	-
466	466869.20	1345481.78	466253.87	1346827.14	Картометрический метод	1	-
467	466892.44	1345491.69	466234.02	1346836.69	Картометрический метод	1	-
468	466971.89	1345528.99	466197.77	1346856.47	Картометрический метод	1	-
469	466991.71	1345539.80	466171.36	1346874.20	Картометрический метод	1	-
470	467000.00	1345546.27	466134.51	1346898.58	Картометрический метод	1	-
471	467006.81	1345555.11	466120.98	1346908.72	Картометрический метод	1	-
472	467016.90	1345562.68	466129.18	1346920.38	Картометрический метод	1	-
473	467037.69	1345564.64	466142.58	1346911.53	Картометрический метод	1	-
474	467058.95	1345555.28	466178.18	1346887.57	Картометрический метод	1	-
475	467069.58	1345530.59	466207.17	1346868.72	Картометрический метод	1	-
476	467078.23	1345498.52	466246.75	1346846.79	Картометрический метод	1	-

Обозначение характерных точек границ	Существующие координаты, м		Измененные (уточненные) координаты, м		Метод определения координат характерной точки	Средняя квадратическая погрешность положения характерной точки (Mt), м	Описание обозначения точки на местности (при наличии)
	X	Y	X	Y			
1	2	3	4	5	6	7	8
477	467113.18	1345422.85	466257.29	1346840.81	Картометрический метод	1	-
478	467144.89	1345373.67	466295.44	1346821.73	Картометрический метод	1	-
479	467151.38	1345358.17	466338.95	1346798.08	Картометрический метод	1	-
480	467154.98	1345344.66	466367.00	1346780.11	Картометрический метод	1	-
481	467163.09	1345331.69	466417.96	1346742.69	Картометрический метод	1	-
482	467164.89	1345326.46	466462.16	1346713.53	Картометрический метод	1	-
483	467162.91	1345317.63	466511.70	1346679.08	Картометрический метод	1	-
484	467162.55	1345304.66	466545.59	1346653.74	Картометрический метод	1	-
485	467163.99	1345298.72	466557.26	1346646.05	Картометрический метод	1	-
486	467163.27	1345293.13	466566.37	1346642.16	Картометрический метод	1	-
487	467160.03	1345284.84	466601.11	1346634.09	Картометрический метод	1	-
488	467137.33	1345259.26	466607.94	1346633.52	Картометрический метод	1	-
489	467129.76	1345252.59	466635.56	1346632.66	Картометрический метод	1	-
490	467124.89	1345244.84	466650.26	1346631.67	Картометрический метод	1	-
491	467120.93	1345234.75	466664.56	1346632.49	Картометрический метод	1	-
492	467121.29	1345224.30	466700.63	1346631.24	Картометрический метод	1	-
493	467123.63	1345198.54	466719.14	1346628.11	Картометрический метод	1	-
494	467118.59	1345178.36	466725.97	1346623.84	Картометрический метод	1	-
495	467112.28	1345159.62	466730.53	1346619.28	Картометрический метод	1	-
496	467110.66	1345145.39	466732.80	1346613.59	Картометрический метод	1	-
497	467114.98	1345137.46	466742.20	1346580.27	Картометрический метод	1	-
498	467121.65	1345130.44	466755.87	1346538.42	Картометрический метод	1	-
499	467140.31	1345134.41	466762.99	1346520.76	Картометрический метод	1	-
500	467224.99	1345148.46	466768.97	1346509.66	Картометрический метод	1	-

Обозначение характерных точек границ	Существующие координаты, м		Измененные (уточненные) координаты, м		Метод определения координат характерной точки	Средняя квадратическая погрешность положения характерной точки (Mt), м	Описание обозначения точки на местности (при наличии)
	X	Y	X	Y			
1	2	3	4	5	6	7	8
501	467303.83	1345156.17	466779.56	1346495.42	Картометрический метод	1	-
502	467343.72	1345153.15	466795.73	1346478.33	Картометрический метод	1	-
503	467389.31	1345152.79	466812.53	1346464.67	Картометрический метод	1	-
504	467482.67	1345170.37	466818.23	1346461.82	Картометрический метод	1	-
505	467484.76	1345356.25	466824.49	1346460.40	Картометрический метод	1	-
506	467486.52	1345462.16	466835.74	1346461.53	Картометрический метод	1	-
507	467488.21	1345557.16	466850.54	1346464.38	Картометрический метод	1	-
508	467487.56	1345606.02	466877.03	1346471.50	Картометрический метод	1	-
509	467485.94	1345657.89	466889.55	1346476.63	Картометрический метод	1	-
510	467482.30	1345709.02	466908.63	1346480.04	Картометрический метод	1	-
511	467482.66	1345759.22	466933.69	1346479.47	Картометрический метод	1	-
512	467483.02	1345809.17	466958.75	1346476.06	Картометрический метод	1	-
513	467482.38	1345858.02	466977.25	1346469.79	Картометрический метод	1	-
514	467479.73	1345905.94	467004.02	1346459.26	Картометрический метод	1	-
515	467475.42	1346003.03	467020.25	1346449.86	Картометрический метод	1	-
516	467472.77	1346051.06	467037.90	1346436.48	Картометрический метод	1	-
517	467471.11	1346100.44	467051.57	1346427.08	Картометрический метод	1	-
518	467475.51	1346147.11	467068.66	1346413.98	Картометрический метод	1	-
519	467485.96	1346189.67	467086.31	1346398.04	Картометрический метод	1	-
520	467498.14	1346222.42	467115.35	1346365.86	Картометрический метод	1	-
521	467502.24	1346245.94	467129.32	1346347.40	Картометрический метод	1	-
522	467499.92	1346250.73	467136.57	1346337.10	Картометрический метод	1	-
523	467495.21	1346254.48	467159.63	1346309.48	Картометрический метод	1	-
524	467486.72	1346256.31	467186.97	1346272.47	Картометрический метод	1	-

Обозначение характерных точек границ	Существующие координаты, м		Измененные (уточненные) координаты, м		Метод определения координат характерной точки	Средняя квадратическая погрешность положения характерной точки (Mt), м	Описание обозначения точки на местности (при наличии)
	X	Y	X	Y			
1	2	3	4	5	6	7	8
525	467467.14	1346258.06	467211.17	1346234.31	Картометрический метод	1	-
526	467448.75	1346258.80	467225.03	1346206.54	Картометрический метод	1	-
527	467433.21	1346258.46	467232.38	1346195.59	Картометрический метод	1	-
528	467404.04	1346253.72	467238.65	1346190.46	Картометрический метод	1	-
529	467390.53	1346250.43	467243.20	1346191.60	Картометрический метод	1	-
530	467363.59	1346241.17	467254.45	1346198.43	Картометрический метод	1	-
531	467339.60	1346229.45	467284.63	1346216.37	Картометрический метод	1	-
532	467329.66	1346223.54	467328.62	1346238.62	Картометрический метод	1	-
533	467300.29	1346210.11	467361.88	1346255.01	Картометрический метод	1	-
534	467285.49	1346201.57	467363.95	1346256.03	Картометрический метод	1	-
535	467257.87	1346184.48	467384.14	1346263.64	Картометрический метод	1	-
536	467246.62	1346176.79	467406.07	1346268.76	Картометрический метод	1	-
537	467241.49	1346174.80	467434.12	1346273.32	Картометрический метод	1	-
538	467236.37	1346174.23	467459.38	1346274.80	Картометрический метод	1	-
539	467231.23	1346178.03	467483.46	1346273.81	Картометрический метод	1	-
540	467230.69	1346178.93	467507.93	1346266.59	Картометрический метод	1	-
541	467216.01	1346201.00	467515.95	1346253.46	Картометрический метод	1	-
542	467199.21	1346228.05	467517.98	1346246.84	Картометрический метод	1	-
543	467176.72	1346265.35	467517.98	1346240.79	Картометрический метод	1	-
544	467151.66	1346301.23	467511.75	1346216.60	Картометрический метод	1	-
545	467130.59	1346327.71	467508.20	1346206.24	Картометрический метод	1	-
546	467110.80	1346353.33	467500.54	1346185.71	Картометрический метод	1	-
547	467077.20	1346389.21	467491.39	1346148.30	Картометрический метод	1	-
548	467050.15	1346411.99	467486.19	1346109.03	Картометрический метод	1	-

Обозначение характерных точек границ	Существующие координаты, м		Измененные (уточненные) координаты, м		Метод определения координат характерной точки	Средняя квадратическая погрешность положения характерной точки (Mt), м	Описание обозначения точки на местности (при наличии)
	X	Y	X	Y			
1	2	3	4	5	6	7	8
549	467033.92	1346423.95	467487.88	1346066.43	Картометрический метод	1	-
550	467015.12	1346437.62	467489.54	1346019.41	Картометрический метод	1	-
551	467002.03	1346445.87	467493.85	1345925.51	Картометрический метод	1	-
552	466979.53	1346456.41	467497.51	1345877.37	Картометрический метод	1	-
553	466966.15	1346461.82	467498.17	1345829.22	Картометрический метод	1	-
554	466952.20	1346465.24	467498.81	1345779.10	Картометрический метод	1	-
555	466935.68	1346467.80	467497.44	1345728.20	Картометрический метод	1	-
556	466912.62	1346468.37	467500.07	1345677.34	Картометрический метод	1	-
557	466898.79	1346465.94	467501.73	1345629.22	Картометрический метод	1	-
558	466878.16	1346458.97	467502.37	1345579.15	Картометрический метод	1	-
559	466853.96	1346452.71	467502.98	1345525.05	Картометрический метод	1	-
560	466835.45	1346448.44	467501.57	1345468.01	Картометрический метод	1	-
561	466821.64	1346447.58	467501.16	1345412.04	Картометрический метод	1	-
562	466812.25	1346449.58	467500.75	1345355.00	Картометрический метод	1	-
563	466800.86	1346456.12	467499.32	1345294.97	Картометрический метод	1	-
564	466785.20	1346469.22	467497.88	1345234.01	Картометрический метод	1	-
565	466767.54	1346486.88	467497.45	1345175.05	Картометрический метод	1	-
566	466760.14	1346499.12	467497.03	1345116.10	Картометрический метод	1	-
567	466748.18	1346525.32	467546.80	1345128.34	Картометрический метод	1	-
568	466739.35	1346554.36	467562.86	1345124.43	Картометрический метод	1	-
569	466729.39	1346586.82	467577.63	1345124.06	Картометрический метод	1	-
570	466721.41	1346608.18	467575.44	1345113.62	Картометрический метод	1	-
571	466717.71	1346613.87	467586.77	1344884.66	Картометрический метод	1	-
572	466711.73	1346617.00	467629.02	1344890.05	Картометрический метод	1	-

Обозначение характерных точек границ	Существующие координаты, м		Измененные (уточненные) координаты, м		Метод определения координат характерной точки	Средняя квадратическая погрешность положения характерной точки (Mt), м	Описание обозначения точки на местности (при наличии)
	X	Y	X	Y			
1	2	3	4	5	6	7	8
573	466696.64	1346619.28	467827.59	1344927.08	Картометрический метод	1	-
574	466671.29	1346621.08	467974.37	1344959.03	Картометрический метод	1	-
575	466662.15	1346619.70	467961.47	1345054.55	Картометрический метод	1	-
576	466636.50	1346618.60	467940.90	1345185.63	Картометрический метод	1	-
577	466614.21	1346618.14	467932.18	1345210.73	Картометрический метод	1	-
578	466598.55	1346619.85	467924.86	1345233.04	Картометрический метод	1	-
579	466584.88	1346623.27	467919.98	1345272.08	Картометрический метод	1	-
580	466564.95	1346628.68	467915.10	1345293.70	Картометрический метод	1	-
581	466546.44	1346638.36	467906.15	1345314.09	Картометрический метод	1	-
582	466509.24	1346665.38	467913.08	1345345.53	Картометрический метод	1	-
583	466481.80	1346685.63	467931.11	1345370.96	Картометрический метод	1	-
584	466453.05	1346706.13	467939.90	1345407.03	Картометрический метод	1	-
585	466411.76	1346733.18	467946.91	1345434.15	Картометрический метод	1	-
586	466389.55	1346749.69	467934.96	1345463.95	Картометрический метод	1	-
587	466361.07	1346767.92	467910.09	1345513.67	Картометрический метод	1	-
588	466332.96	1346785.28	467924.38	1345509.62	Картометрический метод	1	-
589	466294.30	1346808.35	468024.57	1345480.86	Картометрический метод	1	-
590	466284.91	1346813.48	468059.20	1345477.06	Картометрический метод	1	-
591	466253.87	1346827.14	468006.10	1345454.02	Картометрический метод	1	-
592	466234.02	1346836.69	468018.76	1345401.55	Картометрический метод	1	-
593	466197.77	1346856.47	468088.93	1345413.92	Картометрический метод	1	-
594	466171.36	1346874.20	468144.33	1345423.64	Картометрический метод	1	-
595	466134.51	1346898.58	468155.53	1345426.25	Картометрический метод	1	-
596	466120.98	1346908.72	468188.83	1345434.01	Картометрический метод	1	-

Обозначение характерных точек границ	Существующие координаты, м		Измененные (уточненные) координаты, м		Метод определения координат характерной точки	Средняя квадратическая погрешность положения характерной точки (Mt), м	Описание обозначения точки на местности (при наличии)
	X	Y	X	Y			
1	2	3	4	5	6	7	8
597	466129.18	1346920.38	468198.28	1345437.43	Картометрический метод	1	-
598	466142.58	1346911.53	468266.37	1345453.62	Картометрический метод	1	-
599	466178.18	1346887.57	468299.38	1345461.33	Картометрический метод	1	-
600	466207.17	1346868.72	468330.50	1345368.20	Картометрический метод	1	-
601	466246.75	1346846.79	468331.89	1345096.80	Картометрический метод	1	-
602	466257.29	1346840.81	468375.62	1345092.63	Картометрический метод	1	-
603	466295.44	1346821.73	468424.46	1345110.26	Картометрический метод	1	-
604	466338.95	1346798.08	468458.12	1345145.61	Картометрический метод	1	-
605	466367.00	1346780.11	468524.70	1345268.97	Картометрический метод	1	-
606	466417.96	1346742.69	468562.02	1345303.47	Картометрический метод	1	-
607	466462.16	1346713.53	468585.61	1345338.29	Картометрический метод	1	-
608	466511.70	1346679.08	468599.08	1345370.86	Картометрический метод	1	-
609	466545.59	1346653.74	468705.78	1345378.72	Картометрический метод	1	-
610	466557.26	1346646.05	468725.14	1345403.76	Картометрический метод	1	-
611	466566.37	1346642.16	468709.58	1345433.10	Картометрический метод	1	-
612	466601.11	1346634.09	468696.27	1345477.77	Картометрический метод	1	-
613	466607.94	1346633.52	468700.91	1345479.35	Картометрический метод	1	-
614	466635.56	1346632.66	468767.57	1345482.07	Картометрический метод	1	-
615	466650.26	1346631.67	468790.33	1345481.16	Картометрический метод	1	-
616	466664.56	1346632.49	468795.98	1345481.11	Картометрический метод	1	-
617	466700.63	1346631.24	468804.89	1345481.02	Картометрический метод	1	-
618	466719.14	1346628.11	468816.06	1345481.92	Картометрический метод	1	-
619	466725.97	1346623.84	468841.82	1345485.71	Картометрический метод	1	-
620	466730.53	1346619.28	468848.39	1345488.55	Картометрический метод	1	-

Обозначение характерных точек границ	Существующие координаты, м		Измененные (уточненные) координаты, м		Метод определения координат характерной точки	Средняя квадратическая погрешность положения характерной точки (Mt), м	Описание обозначения точки на местности (при наличии)
	X	Y	X	Y			
1	2	3	4	5	6	7	8
621	466732.80	1346613.59	468847.55	1345556.84	Картометрический метод	1	-
622	466742.20	1346580.27	468843.39	1345600.15	Картометрический метод	1	-
623	466755.87	1346538.42	468847.55	1345657.62	Картометрический метод	1	-
624	466762.99	1346520.76	468842.56	1345766.73	Картометрический метод	1	-
625	466768.97	1346509.66	468836.73	1345830.86	Картометрический метод	1	-
626	466779.56	1346495.42	468795.21	1345816.73	Картометрический метод	1	-
627	466795.73	1346478.33	468755.53	1345805.42	Картометрический метод	1	-
628	466812.53	1346464.67	468741.53	1345792.69	Картометрический метод	1	-
629	466818.23	1346461.82	468698.44	1345771.00	Картометрический метод	1	-
630	466824.49	1346460.40	468686.97	1345798.66	Картометрический метод	1	-
631	466835.74	1346461.53	468728.21	1345842.07	Картометрический метод	1	-
632	466850.54	1346464.38	468714.75	1345869.86	Картометрический метод	1	-
633	466877.03	1346471.50	468716.79	1345880.98	Картометрический метод	1	-
634	466889.55	1346476.63	468713.01	1345918.05	Картометрический метод	1	-
635	466908.63	1346480.04	468693.37	1345976.10	Картометрический метод	1	-
636	466933.69	1346479.47	468719.09	1345987.51	Картометрический метод	1	-
637	466958.75	1346476.06	468725.61	1346037.44	Картометрический метод	1	-
638	466977.25	1346469.79	468632.87	1345996.63	Картометрический метод	1	-
639	467004.02	1346459.26	468629.87	1346022.63	Картометрический метод	1	-
640	467020.25	1346449.86	468708.37	1346086.13	Картометрический метод	1	-
641	467037.90	1346436.48	468736.89	1346111.24	Картометрический метод	1	-
642	467051.57	1346427.08	468719.87	1346139.63	Картометрический метод	1	-
643	467068.66	1346413.98	468689.36	1346186.13	Картометрический метод	1	-
644	467086.31	1346398.04	468599.87	1346110.63	Картометрический метод	1	-

Обозначение характерных точек границ	Существующие координаты, м		Измененные (уточненные) координаты, м		Метод определения координат характерной точки	Средняя квадратическая погрешность положения характерной точки (Mt), м	Описание обозначения точки на местности (при наличии)
	X	Y	X	Y			
1	2	3	4	5	6	7	8
645	467115.35	1346365.86	468560.37	1346108.13	Картометрический метод	1	-
646	467129.32	1346347.40	468534.48	1346079.98	Картометрический метод	1	-
647	467136.57	1346337.10	468518.59	1346062.70	Картометрический метод	1	-
648	467159.63	1346309.48	468511.03	1346078.55	Картометрический метод	1	-
649	467186.97	1346272.47	468509.94	1346094.41	Картометрический метод	1	-
650	467211.17	1346234.31	468511.53	1346112.85	Картометрический метод	1	-
651	467225.03	1346206.54	468521.11	1346157.11	Картометрический метод	1	-
652	467232.38	1346195.59	468506.37	1346190.63	Картометрический метод	1	-
653	467238.65	1346190.46	468520.92	1346202.90	Картометрический метод	1	-
654	467243.20	1346191.60	468548.02	1346166.70	Картометрический метод	1	-
655	467254.45	1346198.43	468581.31	1346187.51	Картометрический метод	1	-
656	467284.63	1346216.37	468622.86	1346247.13	Картометрический метод	1	-
657	467328.62	1346238.62	468666.36	1346291.13	Картометрический метод	1	-
658	467361.88	1346255.01	468700.61	1346317.53	Картометрический метод	1	-
659	467363.95	1346256.03	468687.53	1346338.04	Картометрический метод	1	-
660	467384.14	1346263.64	468662.73	1346326.47	Картометрический метод	1	-
661	467406.07	1346268.76	468641.49	1346317.26	Картометрический метод	1	-
662	467434.12	1346273.32	468632.82	1346312.05	Картометрический метод	1	-
663	467459.38	1346274.80	468598.95	1346359.26	Картометрический метод	1	-
664	467483.46	1346273.81	468588.96	1346366.52	Картометрический метод	1	-
665	467507.93	1346266.59	468552.49	1346359.14	Картометрический метод	1	-
666	467515.95	1346253.46	468533.81	1346355.59	Картометрический метод	1	-
667	467517.98	1346246.84	468502.38	1346352.05	Картометрический метод	1	-
668	467517.98	1346240.79	468471.74	1346341.77	Картометрический метод	1	-

Обозначение характерных точек границ	Существующие координаты, м		Измененные (уточненные) координаты, м		Метод определения координат характерной точки	Средняя квадратическая погрешность положения характерной точки (Mt), м	Описание обозначения точки на местности (при наличии)
	X	Y	X	Y			
1	2	3	4	5	6	7	8
669	467511.75	1346216.60	468441.84	1346309.17	Картометрический метод	1	-
670	467508.20	1346206.24	468419.86	1346349.53	Картометрический метод	1	-
671	467500.54	1346185.71	468440.94	1346362.86	Картометрический метод	1	-
672	467491.39	1346148.30	468449.41	1346386.28	Картометрический метод	1	-
673	467486.19	1346109.03	468455.89	1346415.83	Картометрический метод	1	-
674	467487.88	1346066.43	468478.36	1346430.49	Картометрический метод	1	-
675	467489.54	1346019.41	468483.86	1346443.63	Картометрический метод	1	-
676	467493.85	1345925.51	468479.86	1346485.63	Картометрический метод	1	-
677	467497.51	1345877.37	468502.36	1346514.63	Картометрический метод	1	-
678	467498.17	1345829.22	468506.36	1346534.13	Картометрический метод	1	-
679	467498.81	1345779.10	468522.74	1346558.07	Картометрический метод	1	-
680	467497.44	1345728.20	468561.79	1346585.39	Картометрический метод	1	-
681	467500.07	1345677.34	468569.45	1346592.19	Картометрический метод	1	-
682	467501.73	1345629.22	468561.47	1346607.17	Картометрический метод	1	-
683	467502.37	1345579.15	468524.92	1346662.31	Картометрический метод	1	-
684	467502.98	1345525.05	468513.84	1346677.75	Картометрический метод	1	-
685	467501.57	1345468.01	468507.52	1346684.59	Картометрический метод	1	-
686	467501.16	1345412.04	468496.61	1346693.29	Картометрический метод	1	-
687	467500.75	1345355.00	468566.16	1346723.20	Картометрический метод	1	-
688	467499.32	1345294.97	468614.80	1346750.94	Картометрический метод	1	-
689	467497.88	1345234.01	468654.44	1346774.73	Картометрический метод	1	-
690	467497.45	1345175.05	468662.00	1346782.65	Картометрический метод	1	-
691	467497.03	1345116.10	468627.38	1346889.69	Картометрический метод	1	-
692	467546.80	1345128.34	468642.73	1346897.24	Картометрический метод	1	-

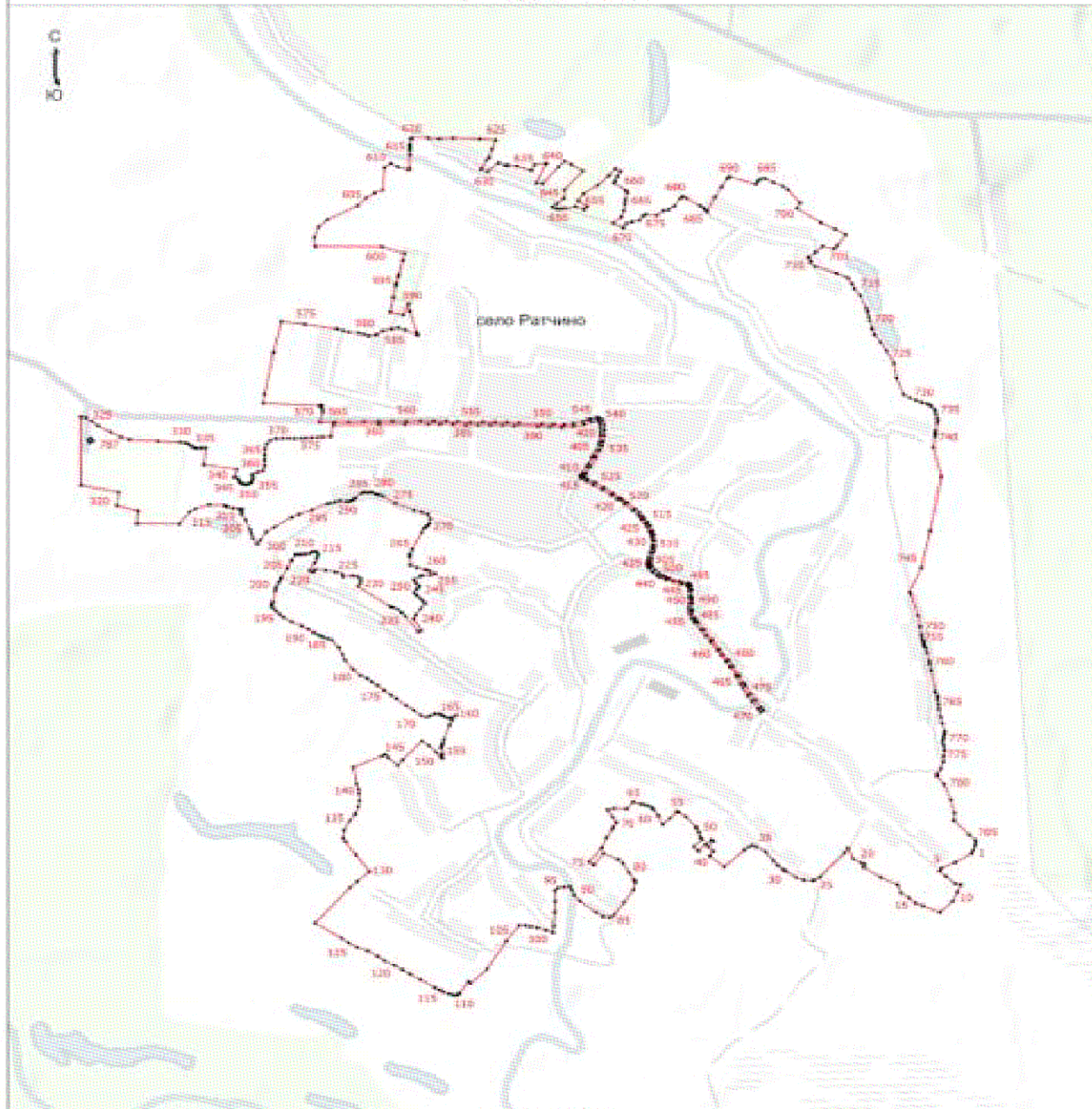
Обозначение характерных точек границ	Существующие координаты, м		Измененные (уточненные) координаты, м		Метод определения координат характерной точки	Средняя квадратическая погрешность положения характерной точки (Mt), м	Описание обозначения точки на местности (при наличии)
	X	Y	X	Y			
1	2	3	4	5	6	7	8
693	467562.86	1345124.43	468650.21	1346907.00	Картометрический метод	1	-
694	467577.63	1345124.06	468654.62	1346925.17	Картометрический метод	1	-
695	467575.44	1345113.62	468653.64	1346928.63	Картометрический метод	1	-
696	467586.77	1344884.66	468635.34	1346961.74	Картометрический метод	1	-
697	467629.02	1344890.05	468617.67	1347000.02	Картометрический метод	1	-
698	467827.59	1344927.08	468600.36	1347020.64	Картометрический метод	1	-
699	467974.37	1344959.03	468538.36	1347070.64	Картометрический метод	1	-
700	467961.47	1345054.55	468513.36	1347057.14	Картометрический метод	1	-
701	467940.90	1345185.63	468444.86	1347154.64	Картометрический метод	1	-
702	467932.18	1345210.73	468413.86	1347212.64	Картометрический метод	1	-
703	467924.86	1345233.04	468386.86	1347256.64	Картометрический метод	1	-
704	467919.98	1345272.08	468336.86	1347221.64	Картометрический метод	1	-
705	467915.10	1345293.70	468320.97	1347208.09	Картометрический метод	1	-
706	467906.15	1345314.09	468332.81	1347161.44	Картометрический метод	1	-
707	467913.08	1345345.53	468303.86	1347133.14	Картометрический метод	1	-
708	467931.11	1345370.96	468280.02	1347103.78	Картометрический метод	1	-
709	467939.90	1345407.03	468262.72	1347114.95	Картометрический метод	1	-
710	467946.91	1345434.15	468257.88	1347112.06	Картометрический метод	1	-
711	467934.96	1345463.95	468237.68	1347133.69	Картометрический метод	1	-
712	467910.09	1345513.67	468202.55	1347219.09	Картометрический метод	1	-
713	467924.38	1345509.62	468182.01	1347264.86	Картометрический метод	1	-
714	468024.57	1345480.86	468153.08	1347281.28	Картометрический метод	1	-
715	468059.20	1345477.06	468129.76	1347289.90	Картометрический метод	1	-
716	468006.10	1345454.02	468097.86	1347316.14	Картометрический метод	1	-

Обозначение характерных точек границ	Существующие координаты, м		Измененные (уточненные) координаты, м		Метод определения координат характерной точки	Средняя квадратическая погрешность положения характерной точки (Mt), м	Описание обозначения точки на местности (при наличии)
	X	Y	X	Y			
1	2	3	4	5	6	7	8
717	468018.76	1345401.55	468037.86	1347340.14	Картометрический метод	1	-
718	468088.93	1345413.92	468020.36	1347344.14	Картометрический метод	1	-
719	468144.33	1345423.64	467998.36	1347349.64	Картометрический метод	1	-
720	468155.53	1345426.25	467978.86	1347353.14	Картометрический метод	1	-
721	468188.83	1345434.01	467941.36	1347362.64	Картометрический метод	1	-
722	468198.28	1345437.43	467912.44	1347373.49	Картометрический метод	1	-
723	468266.37	1345453.62	467877.36	1347397.64	Картометрический метод	1	-
724	468299.38	1345461.33	467836.86	1347421.64	Картометрический метод	1	-
725	468313.39	1345480.14	467776.86	1347451.64	Картометрический метод	1	-
726	468322.72	1345511.74	467707.36	1347462.14	Картометрический метод	1	-
727	468323.02	1345524.38	467628.67	1347490.42	Картометрический метод	1	-
728	468317.30	1345535.52	467611.55	1347517.08	Картометрический метод	1	-
729	468312.79	1345537.93	467600.92	1347542.31	Картометрический метод	1	-
730	468279.41	1345529.92	467589.75	1347563.93	Картометрический метод	1	-
731	468208.65	1345526.32	467583.62	1347585.55	Картометрический метод	1	-
732	468195.87	1345563.12	467579.12	1347596.54	Картометрический метод	1	-
733	468149.87	1345647.12	467572.81	1347603.56	Картометрический метод	1	-
734	468107.41	1345705.94	467557.50	1347617.80	Картометрический метод	1	-
735	468044.43	1345742.98	467548.85	1347619.24	Картометрический метод	1	-
736	468015.60	1345746.94	467531.55	1347624.64	Картометрический метод	1	-
737	468000.00	1345747.18	467511.37	1347628.61	Картометрический метод	1	-
738	467924.69	1345753.30	467494.98	1347628.61	Картометрический метод	1	-
739	467890.82	1345755.28	467453.49	1347621.60	Картометрический метод	1	-
740	467884.33	1345756.72	467440.57	1347619.78	Картометрический метод	1	-

Обозначение характерных точек границ	Существующие координаты, м		Измененные (уточненные) координаты, м		Метод определения координат характерной точки	Средняя квадратическая погрешность положения характерной точки (Mt), м	Описание обозначения точки на местности (при наличии)
	X	Y	X	Y			
1	2	3	4	5	6	7	8
741	467893.88	1345761.95	467429.58	1347619.42	Картометрический метод	1	-
742	467917.00	1345781.87	467378.23	1347612.21	Картометрический метод	1	-
743	467910.87	1345803.13	467238.91	1347645.21	Картометрический метод	1	-
744	467909.87	1345834.13	466979.77	1347598.81	Картометрический метод	1	-
745	467917.37	1345866.13	466805.69	1347563.51	Картометрический метод	1	-
746	467964.37	1345916.13	466689.39	1347515.27	Картометрический метод	1	-
747	467999.37	1345931.13	466679.62	1347520.71	Картометрический метод	1	-
748	468014.70	1345928.72	466578.86	1347549.14	Картометрический метод	1	-
749	468042.99	1345938.81	466524.36	1347559.14	Картометрический метод	1	-
750	468087.47	1345950.49	466487.36	1347564.64	Картометрический метод	1	-
751	468098.12	1345951.60	466469.86	1347566.64	Картометрический метод	1	-
752	468110.10	1345941.49	466460.36	1347569.64	Картометрический метод	1	-
753	468126.16	1345915.88	466451.21	1347573.64	Картометрический метод	1	-
754	468133.11	1345893.74	466440.40	1347572.56	Картометрический метод	1	-
755	468184.95	1345905.30	466431.39	1347575.80	Картометрический метод	1	-
756	468208.65	1345877.67	466422.38	1347583.01	Картометрический метод	1	-
757	468189.98	1345870.73	466400.86	1347586.14	Картометрический метод	1	-
758	468206.04	1345826.44	466361.12	1347595.98	Картометрический метод	1	-
759	468194.32	1345821.23	466345.27	1347597.06	Картометрический метод	1	-
760	468207.78	1345781.29	466317.36	1347602.64	Картометрический метод	1	-
761	468226.01	1345733.97	466214.36	1347619.64	Картометрический метод	1	-
762	468283.32	1345700.11	466193.57	1347630.21	Картометрический метод	1	-
763	468307.63	1345673.19	466178.43	1347628.76	Картометрический метод	1	-
764	468309.37	1345666.24	466156.81	1347633.45	Картометрический метод	1	-

Обозначение характерных точек границ	Существующие координаты, м		Измененные (уточненные) координаты, м		Метод определения координат характерной точки	Средняя квадратическая погрешность положения характерной точки (Mt), м	Описание обозначения точки на местности (при наличии)
	X	Y	X	Y			
1	2	3	4	5	6	7	8
765	468325.79	1345652.04	466134.47	1347634.53	Картометрический метод	1	-
766	468346.74	1345645.51	466095.92	1347643.54	Картометрический метод	1	-
767	468329.54	1345556.17	466067.09	1347648.22	Картометрический метод	1	-
768	468331.89	1345096.80	466026.01	1347658.31	Картометрический метод	1	-
769	-	-	466013.40	1347656.51	Картометрический метод	1	-
770	-	-	466000.00	1347653.75	Картометрический метод	1	-
771	-	-	465988.83	1347650.42	Картометрический метод	1	-
772	-	-	465974.78	1347649.34	Картометрический метод	1	-
773	-	-	465958.92	1347654.38	Картометрический метод	1	-
774	-	-	465937.66	1347657.27	Картометрический метод	1	-
775	-	-	465910.64	1347653.66	Картометрический метод	1	-
776	-	-	465885.05	1347653.30	Картометрический метод	1	-
777	-	-	465848.66	1347642.85	Картометрический метод	1	-
778	-	-	465823.08	1347627.35	Картометрический метод	1	-
779	-	-	465815.51	1347626.27	Картометрический метод	1	-
780	-	-	465777.31	1347655.82	Картометрический метод	1	-
781	-	-	465703.09	1347683.20	Картометрический метод	1	-
782	-	-	465640.39	1347698.34	Картометрический метод	1	-
783	-	-	465605.80	1347696.17	Картометрический метод	1	-
784	-	-	465535.89	1347758.87	Картометрический метод	1	-
785	-	-	465510.67	1347783.91	Картометрический метод	1	-
786	-	-	465498.96	1347784.27	Картометрический метод	1	-
1	468375.62	1345092.63	465484.54	1347781.21	Картометрический метод	1	-
787	-	-	467407.91	1344192.80	Картометрический метод	1	-

Район 4
План границ объекта



Масштаб 1:16600

Условные обозначения

- Характерная точка границ, сведения о которой позволяют однозначно определить ее положение на местности
- 1 Обозначение новой характерной точки
- Граница населенного пункта

Пашиня  Мавтаныан Н.В.

Дата - 16 - сентября 2022 г.

Листов для печати (с учетом поля) 1/1, составленного согласно требованиям к плану границ объекта

Текстовое описание местоположения границ населенных пунктов, территориальных зон		
Прохождение границы		Описание прохождения границы
от точки	до точки	
1	2	3
-	-	-