



ИСПОЛНИТЕЛЬНЫЙ ОРГАН ГОСУДАРСТВЕННОЙ ВЛАСТИ ЛИПЕЦКОЙ ОБЛАСТИ
УПРАВЛЕНИЕ ЖИЛИЩНО-КОММУНАЛЬНОГО ХОЗЯЙСТВА
ЛИПЕЦКОЙ ОБЛАСТИ

ПРИКАЗ

09 ноября 2022 года

г. Липецк

№ 01-03/807

Об утверждении проекта организации зоны санитарной охраны водозабора для хозяйственно-питьевого и производственного водоснабжения ОАО «Лебедянский сахарный завод», расположенного в районе с. Нижнебрусланово Лебедянского района, и об установлении границ и режима зон санитарной охраны водозабора для хозяйственно-питьевого и производственного водоснабжения ОАО «Лебедянский сахарный завод», расположенного в районе с. Нижнебрусланово Лебедянского района, на период с 2022 года по 2023 год

В соответствии с Федеральным законом Российской Федерации от 30 марта 1999 года № 52-ФЗ «О санитарно-эпидемиологическом благополучии населения», постановлением Главного государственного санитарного врача Российской Федерации от 14 марта 2002 года № 10 «О введении в действие санитарных правил и норм «Зоны санитарной охраны источников водоснабжения и водопроводов питьевого назначения. СанПиН 2.1.4.1110-02», санитарно-эпидемиологическим заключением от 16 октября 2013 года № 48.20.01.000.Т.000491.10.13 Федеральной службы по надзору в сфере защиты прав потребителей и благополучия человека, распоряжением администрации Липецкой области от 26 июля 2010 года № 272-р «Об утверждении Положения об управлении жилищно-коммунального хозяйства Липецкой области» приказываю:

1. Утвердить проект организации зон санитарной охраны водозабора для хозяйственно-питьевого и производственного водоснабжения ОАО «Лебедянский сахарный завод», расположенного в районе с. Нижнебрусланово Лебедянского района.

2. Установить границы зон санитарной охраны водозабора для хозяйственно-питьевого и производственного водоснабжения ОАО «Лебедянский сахарный завод», расположенного в районе с. Нижнебрусланово Лебедянского района, на период с 2022 года по 2023 год (приложение 1).

3. Установить режим зон санитарной охраны водозабора для хозяйственно-питьевого и производственного водоснабжения ОАО «Лебедянский сахарный завод», расположенного в районе с. Нижнебрусланово Лебедянского района, на период с 2022 года по 2023 год (приложение 2).

4. Организационно-финансовому отделу обеспечить официальное опубликование настоящего приказа в «Липецкой газете», на сайте <http://pravo.gov.ru/> и на сайте управления: <https://gkhlipetsk.ru>.

И.о. начальника управления

Т.А. Ковырзанова

Приложение 1
к приказу управления жилищно-коммунального хозяйства Липецкой области «Об утверждении проекта организации зон санитарной охраны водозабора для хозяйственно-питьевого и производственного водоснабжения ОАО «Лебедянский сахарный завод», расположенного в районе с. Нижнебрусланово Лебедянского района, и об установлении границ и режима зон санитарной охраны водозабора для хозяйственно-питьевого и производственного водоснабжения ОАО «Лебедянский сахарный завод», расположенного в районе с. Нижнебрусланово Лебедянского района, на период с 2022 года по 2023 год»

Границы зон санитарной охраны водозабора для хозяйственно-питьевого и производственного водоснабжения ОАО «Лебедянский сахарный завод», расположенного в районе с. Нижнебрусланово Лебедянского района

Граница первого пояса ЗСО

Таблица 1

№ п/п	№ скважины по ГVK	Наименование водозабора	Размер I пояса ЗСО, м от устья скважины
1	42202542	Водозабор для хозяйственно-питьевого и производственного водоснабжения ОАО «Лебедянский сахарный завод», Лебедянский район, с. Нижнебрусланово	с севера-22м, с юга-17м, с востока-50м, с запада-50м.
2	42202543		с севера-10м, с юга-27м, с востока-50м, с запада-50м.
3	42202544		с севера-18м, с юга-24м, с востока-50м, с запада-18м.

Граница второго и третьего пояса ЗСО

В соответствии с СанПин 2.1.4.1110-02 границы второго пояса составляют:

- для скважины №42202542 – 326 м,
- для скважины №42202543 – 290,2 м,
- для скважины №42202544 – 326м.

Граница второго пояса принята общей для всех скважин и приведена в приложении 1.

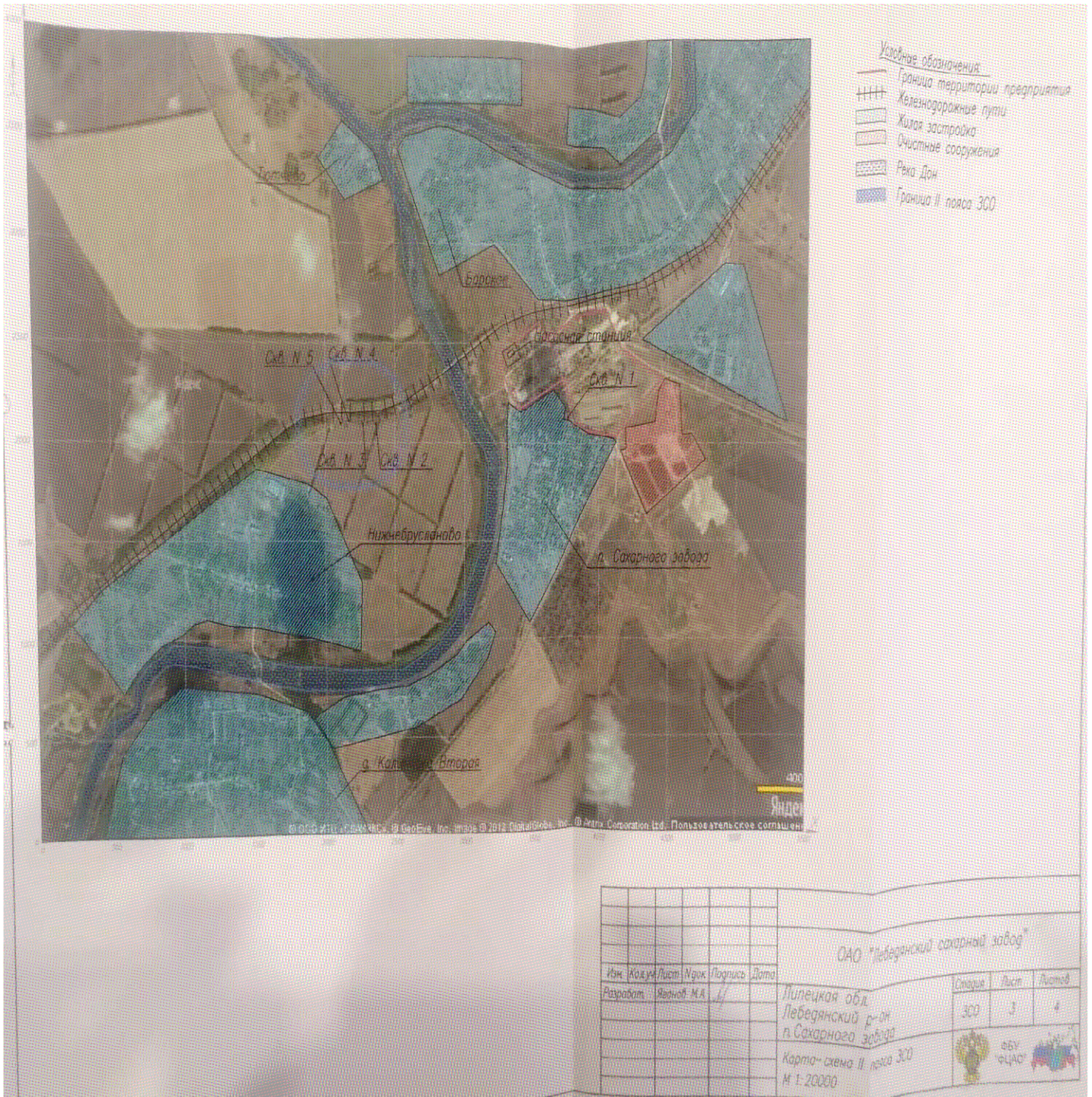
В соответствии с СанПин 2.1.4.1110-02 границы третьего пояса составляют:

- для скважины №42202542 – 1626,4м,
- для скважины №42202543 – 1450,9м,
- для скважины №42202544 – 1626,4м.

Граница третьего пояса принята общей для всех скважин и приведена в приложении 2.

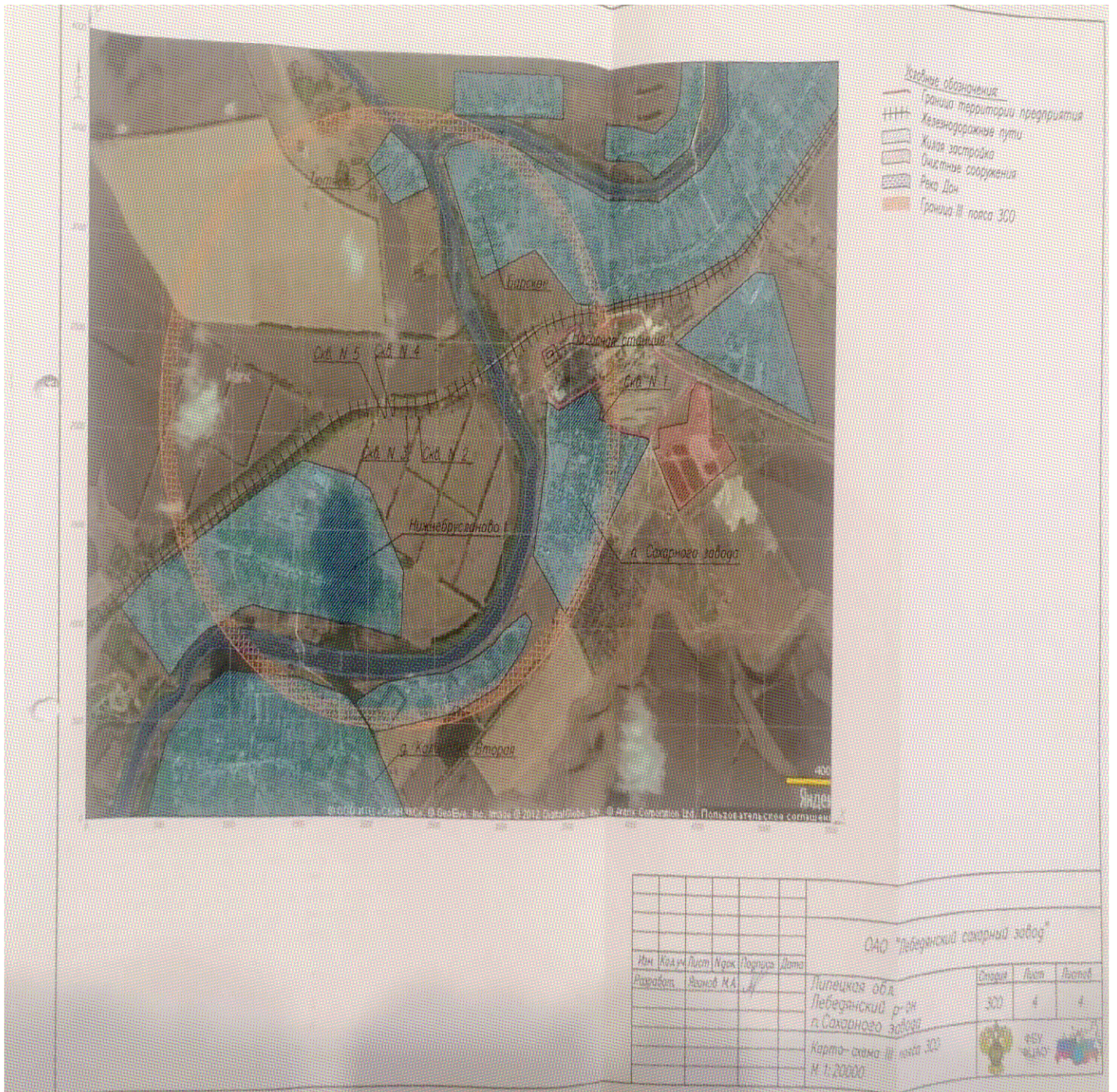
Приложение 1
к Границам зон санитарной охраны водозабора для хозяйственно-питьевого и производственного водоснабжения ОАО «Лебедянский сахарный завод», расположенного в районе с. Нижнебрусланово Лебедянского района

План зоны санитарной охраны второго пояса водозабора для хозяйственно-питьевого и производственного водоснабжения ОАО «Лебедянский сахарный завод», расположенного в районе с. Нижнебрусланово Лебедянского района



ОАО «Лебедянский сахарный завод»			
Изм.	Кодук.	Лист	Ндк
Разработ.	Явоний М.А.	✓	Дата
Илецкая обл. Лебедянский р-он п. Сахарного забора			
Карта-схема II пояса ЗСО М 1:20000			
Специе	Лист	Листов	
ЗСО	3	4	
ОАО «Лебедянский сахарный завод»			

План зоны санитарной охраны третьего пояса водозабора для хозяйственно-питьевого и производственного водоснабжения ОАО «Лебедянский сахарный завод», расположенного в районе с. Нижнебрусланово Лебедянского района



к приказу управления жилищно-коммунального хозяйства Липецкой области «Об утверждении проекта организации зон санитарной охраны водозабора для хозяйственно-питьевого и производственного водоснабжения ОАО «Лебедянский сахарный завод», расположенного в районе с. Нижнебрусланово Лебедянского района, и об установлении границ и режима зон санитарной охраны водозабора для хозяйственно-питьевого и производственного водоснабжения ОАО «Лебедянский сахарный завод», расположенного в районе с. Нижнебрусланово Лебедянского района, на период с 2022 года по 2023 год»

Режим зон санитарной охраны водозабора для хозяйственно-питьевого и производственного водоснабжения ОАО «Лебедянский сахарный завод», расположенного в районе с. Нижнебрусланово Лебедянского района

Режим использования территорий ЗСО должен выполняться:

- в пределах первого пояса ЗСО – собственником водозабора;
- в пределах второго и третьего поясов ЗСО – юридическими и физическими лицами, чьи земли и объекты недвижимости расположены на данных территориях, обязаны выполнять требования нормативных документов по ведению хозяйственной деятельности на территории указанных поясов.

По первому поясу ЗСО запрещается:

1. Посадка высокоствольных деревьев, все виды строительства, не имеющие непосредственного отношения к эксплуатации, реконструкции и расширению водопроводных сооружений, в том числе прокладка трубопроводов различного назначения, размещение жилых и хозяйственно-бытовых зданий; проживание людей; применение ядохимикатов и удобрений.

По второму поясу ЗСО запрещается:

1. Размещение кладбищ, скотомогильников, полей ассенизации, полей фильтрации, навозохранилищ, силосных траншей, животноводческих и птицеводческих предприятий и других объектов, обуславливающих опасность микробного загрязнения подземных вод, применение удобрений и ядохимикатов.

По второму и третьему поясам ЗСО:

1. Бурение новых скважин и новое строительство, связанное с нарушением почвенного покрова осуществлять при соблюдении требований градостроительного, санитарного и природоохранного законодательства.
2. Запрещается закачка отработанных вод в подземные горизонты, подземное складирование твердых отходов и разработка недр земли, размещение складов горюче-смазочных материалов, ядохимикатов и минеральных удобрений, накопление промышленных стоков, шламоохранилищ и других объектов, обуславливающих опасность химического загрязнения подземных вод.